



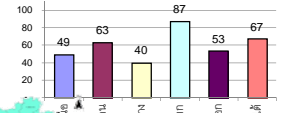
รายงานสรุปสภาพน้ำในอ่างเก็บน้ำขนาดใหญ่และขนาดกลาง

รายงานสถานการณ์ ณ วันที่ 27 กันยายน 2562

ปริมาณน้ำในอ่างที่ใช้การได้ในสัปดาห์นี้ + มากกว่า / - น้อยกว่า สัปดาห์ก่อน 686.57 ล้าน ลบ.ม.

สรุปสถานการณ์ปริมาณน้ำในอ่างเก็บน้ำที่ใช้ในกิจกรรมทั่วประเทศ น้อยกว่าปริมาณน้ำที่ไหลเข้าอ่าง เมื่อเทียบกับสัปดาห์ที่ผ่านมา สถานการณ์อยู่ระหว่างเก็บกักน้ำ

% ปริมาณน้ำรวมแต่ละภาคปัจจุบัน



สรุปสถานการณ์ปริมาณน้ำในอ่างน้ำ

คงที่	2	อ่าง
ลดลง	5	อ่าง
เพิ่มขึ้น	31	อ่าง

เปรียบเทียบปริมาณน้ำรวม
ประเทศไทยปัจจุบัน
กับปี 62 และ ปี 61

วันที่ 27 กันยายน 2562 แห่งกัน

47,625 ล้าน ลบ.ม. หรือ เท่ากัน

67%

วันที่ 27 กันยายน 2561 แห่งกัน

55,903 ล้าน ลบ.ม. หรือ เท่ากัน

79%

ภาค	สถานการณ์ปริมาณน้ำในอ่าง				ปริมาณน้ำ เปลี่ยนแปลง (ล้าน ม.³)	สถานะ
	ลดลง (แห่ง)	คงที่ (แห่ง)	เพิ่มขึ้น (แห่ง)	รวม (แห่ง)		
ภาคเหนือ	-	-	7	7	182.00	ปริมาณน้ำในอ่างเก็บน้ำเพิ่มขึ้น
ภาคตะวันออกเฉียงเหนือ	4	-	8	12	61.00	ปริมาณน้ำในอ่างเก็บน้ำเพิ่มขึ้น
ภาคกลาง	-	1	2	3	19.00	ปริมาณน้ำในอ่างเก็บน้ำเพิ่มขึ้น
ภาคตะวันตก	-	-	2	2	241.00	ปริมาณน้ำในอ่างเก็บน้ำเพิ่มขึ้น
ภาคตะวันออก	-	1	9	10	132.57	ปริมาณน้ำในอ่างเก็บน้ำเพิ่มขึ้น
ภาคใต้	1	-	3	4	51.00	ปริมาณน้ำในอ่างเก็บน้ำเพิ่มขึ้น
รวมทั้งประเทศ	5	2	31	38	686.57	ปริมาณน้ำในอ่างเก็บน้ำเพิ่มขึ้น

ภาค อ่างเก็บน้ำ เชื้อน	ความจ ที่ รอก. (ล้าน ม.³)	ปริมาณน้ำ ที่ใช้งานได้ (ล้าน ม.³)	ใช้การ ได้จริง (ล้าน ม.³)	ปริมาณน้ำรวม วันที่ 27 กันยายน 2561		ปัจจุบัน วันที่ 27 กันยายน 2562				สัปดาห์ก่อน วันที่ 21 กันยายน 2562				ปริมาณน้ำ + เพิ่มขึ้น - ลดลง (ล้าน ม.³)	สถานการณ์ ในอ่าง		
				ปริมาณน้ำรวม (ล้าน ม.³)	%	ปริมาณน้ำรวม (ล้าน ม.³)	%	ปริมาณน้ำใช้การได้จริง (ล้าน ม.³)	%	ปริมาณน้ำรวม (ล้าน ม.³)	%	ปริมาณน้ำใช้การได้จริง (ล้าน ม.³)	%				
ภาคเหนือ (7)																	
1	ภูมิพล (2)	ดาก	13,462	3,800	9,662	8,623	64%	5,782	43%	1,982	15%	5,632	42%	1,832	14%	150.00	เพิ่มขึ้น
2	สิริกิติ์ (2)	อุดรดิต	9,510	2,850	6,660	8,121	85%	5,459	57%	2,609	27%	5,443	57%	2,593	27%	16.00	เพิ่มขึ้น
3	แม่งัด	เชียงใหม่	265	12	253	185	70%	146	55%	134	51%	144	54%	132	50%	2.00	เพิ่มขึ้น
4	แม่งาว	เชียงใหม่	263	14	249	111	42%	79	30%	65	25%	77	29%	63	24%	2.00	เพิ่มขึ้น
5	กัวลม	ลำปาง	106	3	103	69	65%	68	64%	65	61%	66	62%	63	59%	2.00	เพิ่มขึ้น
6	กัวคอง	ลำปาง	170	6	164	157	92%	121	71%	115	68%	118	69%	112	66%	3.00	เพิ่มขึ้น
7	ควนน้อย	พิษณุโลก	939	43	896	650	69%	511	54%	468	50%	504	54%	461	49%	7.00	เพิ่มขึ้น
	แม่มอก		110	16	94	30	27%	38	35%	22	20%	37	34%	21	19%	1.00	เพิ่มขึ้น
รวมภาคเหนือ		34.85%	24,825	6,744	18,081	17,946	72%	12,203	49%	5,438	22%	12,021	48%	5,256	21%	182.00	เพิ่มขึ้น
ภาคตะวันออกเฉียงเหนือ (12)																	
8	ห้วยหลวง	อุดรธานี	136	7	129	68	50%	93	68%	86	63%	94	69%	87	64%	-1.00	ลดลง
9	น้ำอูน	สกลนคร	520	45	475	519	100%	365	70%	320	62%	369	71%	324	62%	-4.00	ลดลง
10	น้ำพอง (2)	สกลนคร	165	8	157	127	77%	89	54%	81	49%	88	53%	80	48%	1.00	เพิ่มขึ้น
11	จุฬารัตน (2)	ชัยภูมิ	164	37	127	114	70%	51	31%	14	9%	50	30%	13	8%	1.00	เพิ่มขึ้น
12	ลูนรัตน์ (2)	ขอนแก่น	2,431	581	1,850	806	33%	645	27%	64	3%	648	27%	67	3%	-3.00	ลดลง
13	ลำปาว	กาฬสินธุ์	1,980	100	1,880	1,377	70%	1,731	87%	1,631	82%	1,736	88%	1,636	85%	-5.00	ลดลง
14	ลำตะคอง	นครราชสีมา	314	22	292	267	85%	172	55%	150	48%	164	52%	142	45%	8.00	เพิ่มขึ้น
15	ลำพระเพลิง	นครราชสีมา	155	1	154	93	60%	41	26%	40	26%	29	19%	28	18%	12.00	เพิ่มขึ้น
16	มูลขม	นครราชสีมา	141	7	134	76	54%	52	37%	45	32%	41	29%	34	24%	11.00	เพิ่มขึ้น
17	ลำแจะ	นครราชสีมา	275	7	268	171	62%	102	37%	95	35%	83	30%	76	28%	19.00	เพิ่มขึ้น
18	ลำบางรอง	บุรีรัมย์	121	3	118	41	34%	23	19%	20	17%	15	12%	12	10%	8.00	เพิ่มขึ้น
19	สิรินธร (2)	อุบลราชธานี	1,966	831	1,135	1,376	70%	1,884	96%	1,053	54%	1,870	95%	1,039	53%	14.00	เพิ่มขึ้น
รวมภาค ดอน.		11.80%	8,369	1,649	6,720	5,036	60%	5,248	63%	3,599	43%	5,187	62%	3,538	42%	61.00	เพิ่มขึ้น
ภาคกลาง (3)																	
20	ป่าสักชลสิทธิ์	ลพบุรี	960	3	957	654	68%	432	45%	429	45%	418	44%	415	43%	14.00	เพิ่มขึ้น
21	ห้วยเสลา	อุทัยธานี	160	17	143	43	27%	36	23%	19	12%	36	23%	19	12%	-	คงที่
22	กระเสียว	สุพรรณบุรี	240	40	200	122	51%	70	29%	30	13%	65	27%	25	10%	5.00	เพิ่มขึ้น
รวมภาคกลาง		1.92%	1,360	60	1,300	819	60%	539	40%	478	35%	519	38%	459	34%	19.00	เพิ่มขึ้น
ภาคตะวันตก (2)																	
23	ศรีนครินทร์ (2)	กาญจนบุรี	17,745	10,265	7,480	16,239	92%	15,232	86%	4,967	28%	15,046	85%	4,781	27%	186.00	เพิ่มขึ้น
24	วชิราลงกรณ (2)	กาญจนบุรี	8,860	3,012	5,848	7,995	90%	7,995	90%	4,983	56%	7,940	90%	4,928	56%	55.00	เพิ่มขึ้น
รวมภาคตะวันตก		37.51%	26,605	13,277	13,328	24,234	91%	23,227	87%	9,950	37%	22,986	86%	9,709	36%	241.00	เพิ่มขึ้น
ภาคตะวันออก (6+4)																	
25	ขุนด่าน	นครนายก	224	5.00	219	203	91%	180	80%	175	78%	166	74%	161	72%	14.00	เพิ่มขึ้น
26	คลองสียัด	ฉะเชิงเทรา	420	30.00	390	359	85%	127	30%	97	23%	72	17%	42	10%	55.00	เพิ่มขึ้น
27	บางพระ (3)	ชลบุรี	117	12.00	105	75	64%	53	45%	41	35%	48	41%	36	31%	5.00	เพิ่มขึ้น
28	หนองปลาไหล(3)	ระยอง	164	13.75	150	129	79%	94	57%	80	49%	91	56%	77	47%	3.00	เพิ่มขึ้น
29	ประแสร์ (3)	ระยอง	295	20.00	275	264	89%	140	47%	120	41%	129	44%	109	37%	11.00	เพิ่มขึ้น
30	มาบประชัน (3)	ระยอง	17	0.72	16	13	77%	7	40%	6	36%	7	40%	5.86	35%	0.11	เพิ่มขึ้น
31	หนองค้อ (3)	ระยอง	21	1.00	20	15	69%	6	28%	5	24%	6	28%	5.05	24%	-	คงที่
32	ดอกกราย (3)	ระยอง	79	3.00	76	59	74%	24	31%	21	27%	22	28%	19.37	24%	1.89	เพิ่มขึ้น
33	คลองใหญ่ (3)	ระยอง	45	3.00	42	34	74%	25	54%	22	48%	22	49%	19.06	42%	2.58	เพิ่มขึ้น
34	นขตต้นหริ่งปลา	ปราจีนบุรี	295	19.00	276	266	90%	235	80%	216	73%	195	66%	176.00	60%	40.00	เพิ่มขึ้น
รวมภาคตะวันออก		2.37%	1,678	107	1,570	1,416	84%	891	53%	783	47%	758	45%	651	39%	132.57	เพิ่มขึ้น
ภาคใต้ (4)																	
35	แก่งกระจาน	เพชรบุรี	710	65	645	675	95%	612	86%	547	77%	576	81%	511	72%	36.00	เพิ่มขึ้น
36	ปราณบุรี	ประจวบคีรีขันธ์	391	18	373	283	72%	285	73%	267	68%	277	71%	259	66%	8.00	เพิ่มขึ้น
37	รัชชประภา (2)	สุราษฎร์ธานี	5,639	1,352	4,287	4,820	85%	3,872	69%	2,520	45%	3,858	68%	2,506	44%	14.00	เพิ่มขึ้น
38	บางลา (2)	ยะลา	1,454	276	1,178	675	46%	746	51%	470	32%	753	52%	477	33%	-7.00	ลดลง
รวมภาคใต้		11.55%	8,194	1,711	6,483	6,452	79%	5,516	67%	3,804	46%	5,464	67%	3,753	46%	51.00	เพิ่มขึ้น
รวมทั้งประเทศ		100%(38)	71,031	23,548	47,482	55,903	79%	47,625	67%	24,052	34%	46,935	66%	23,366	33%	686.57	เพิ่มขึ้น

ที่มาข้อมูล : ตารางสรุปสภาพน้ำในอ่างเก็บน้ำขนาดใหญ่ทั่วประเทศ และตารางสรุปสภาพน้ำในอ่างเก็บน้ำภาคตะวันออก กรมชลประทาน

หมายเหตุ :

- อ่างเก็บน้ำขนาดใหญ่ หมายถึง อ่างเก็บน้ำที่มีความจุตั้งแต่ 100 ล้าน ลบ.ม. ขึ้นไป
- เป็นอ่างเก็บน้ำอยู่ในความรับผิดชอบของการไฟฟ้าฝ่ายผลิตแห่งประเทศไทย(10) นอกนั้นอยู่ในความรับผิดชอบของกรมชลประทาน (28)
- เป็นอ่างเก็บน้ำขนาดกลางที่มีความสำคัญต่อการอุตสาหกรรมและการประปา ของลุ่มน้ำชายฝั่งทะเลตะวันออก
- ที่มา : กรมชลประทาน และการไฟฟ้าฝ่ายผลิตแห่งประเทศไทย
- จังหวัดที่มีอ่างเก็บน้ำขนาดใหญ่มีจำนวน 26 จังหวัด ไม่มี 50 จังหวัด

รศ. นายถิร รังสีเกษม กิ่งของอ่าง



ศูนย์เขล



ศูนย์ป้องกันกักตุนน้ำ กรมทรัพยากรน้ำ

ลำดับของเขื่อนตามความจ

- ศรีนครินทร์ 2.ภูมิพล 3.สิริกิติ์ 4.วชิราลงกรณ 5.รัชชประภา
- ลูนรัตน์ 7.สิรินธร 8.บางลา 9.ลำปาว 10.ป่าสัก

ลำดับของเขื่อนตามปริมาณน้ำใช้การได้

- ภูมิพล 2.ศรีนครินทร์ 3.สิริกิติ์ 4.วชิราลงกรณ 5.รัชชประภา
- ลำปาว 7.ลูนรัตน์ 8.บางลา 9.สิรินธร 10.ป่าสัก