

# รายงานสถานการณ์น้ำลุ่มน้ำยมและน่าน

## วันที่ 30 กันยายน 2562

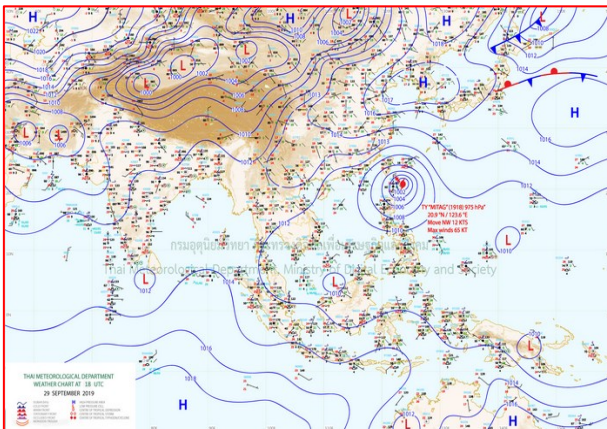
### 1) สภาพภูมิอากาศ

#### ลักษณะอากาศทั่วไป (ที่มา: กรมอุตุนิยมวิทยา)

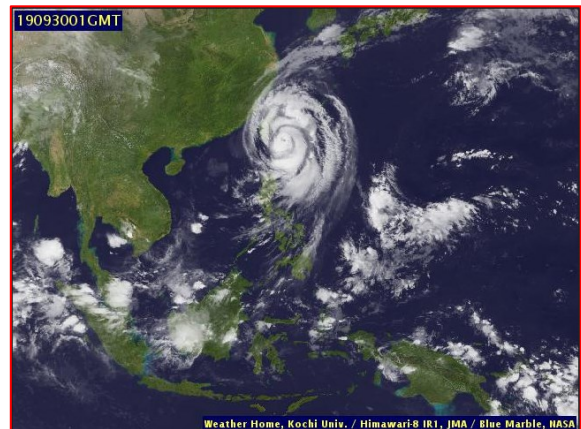
พยากรณ์อากาศ 24 ชั่วโมงข้างหน้า ประเทศไทยตอนบนมีฝนฟ้าคะนองบางแห่งในระยะนี้ สำหรับภาคใต้ยังคงมีฝนตกต่อเนื่อง ส่วนอ่าวไทยตอนล่างมีคลื่นสูง 1-2 เมตร บริเวณที่มีฝนฟ้าคะนองคลื่นสูงมากกว่า 2 เมตร ชาวเรือควรเดินเรือด้วยความระมัดระวังบริเวณที่มีฝนฟ้าคะนอง

อนึ่ง พายุไต้ฝุ่น “มิแทก” บริเวณมหาสมุทรแปซิฟิก กำลังเคลื่อนตัวทางตะวันตกเฉียงเหนือ คาดว่าจะเคลื่อนเข้าใกล้เกาะไต้หวัน และทางตะวันออกของประเทศจีนในช่วงวันที่ 30 ก.ย. - 2 ต.ค. 62 ขอให้ผู้ที่จะเดินทางไปบริเวณดังกล่าวตรวจสอบสภาพอากาศก่อนออกเดินทางด้วย โดยพายุนี้ไม่มีผลกระทบต่อประเทศไทย

มีเมฆบางส่วน กับมีฝนฟ้าคะนอง ร้อยละ 20 ของพื้นที่ ส่วนมากบริเวณจังหวัดแม่ฮ่องสอน เชียงใหม่ ลำพูน ลำปาง และตาก อุณหภูมิต่ำสุด 20-24 องศาเซลเซียส อุณหภูมิสูงสุด 32-36 องศาเซลเซียส ผลคาดการณ์ปริมาณน้ำฝนล่วงหน้า 1-7 วัน ในวันที่ 29 ก.ย. 62 มีฝนฟ้าคะนอง ร้อยละ 40 ของพื้นที่ และมีอากาศเย็นในตอนเช้า อุณหภูมิต่ำสุด 20-24 องศาเซลเซียส อุณหภูมิสูงสุด 31-35 องศาเซลเซียส ลมตะวันออก ความเร็ว 15-25 กม./ชม. ส่วนในช่วงวันที่ 30 ก.ย. - 5 ต.ค. 62 มีฝนฟ้าคะนอง ร้อยละ 10-20 ของพื้นที่ อุณหภูมิต่ำสุด 21-25 องศาเซลเซียส อุณหภูมิสูงสุด 33-35 องศาเซลเซียส



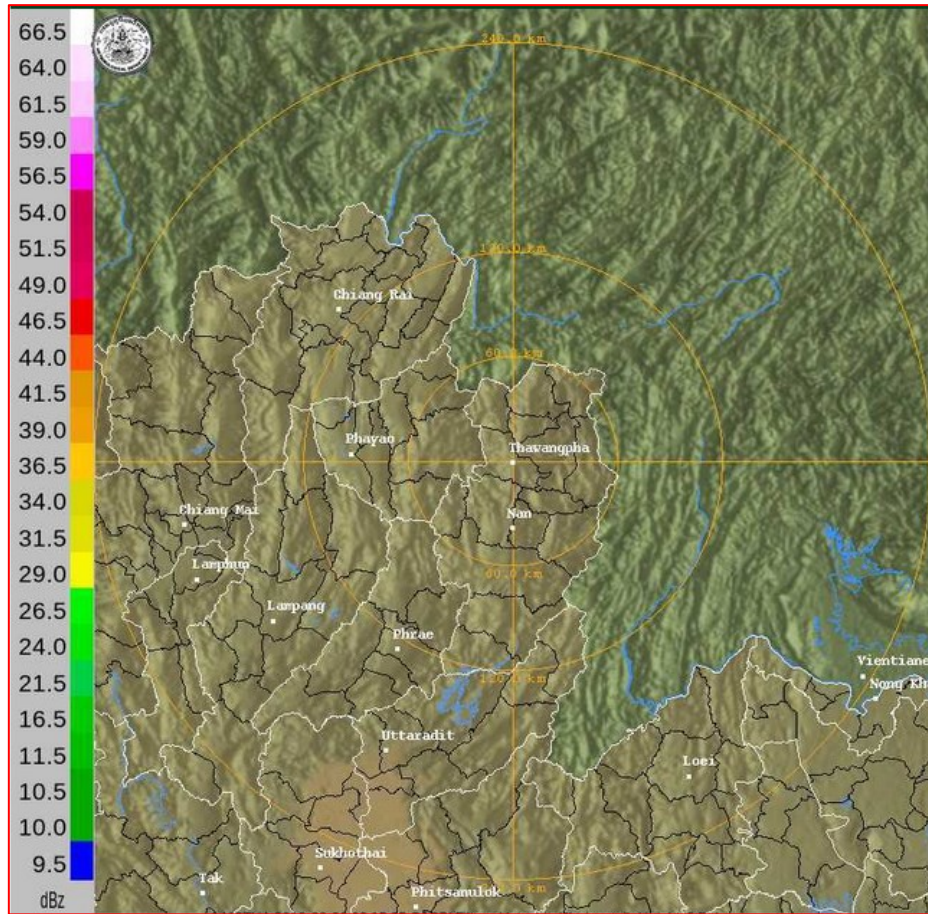
แผนที่อากาศ วันที่ 30 ก.ย. 2562 เวลา 07.00 น.



ภาพถ่ายจากดาวเทียม วันที่ 30 ก.ย. 2562

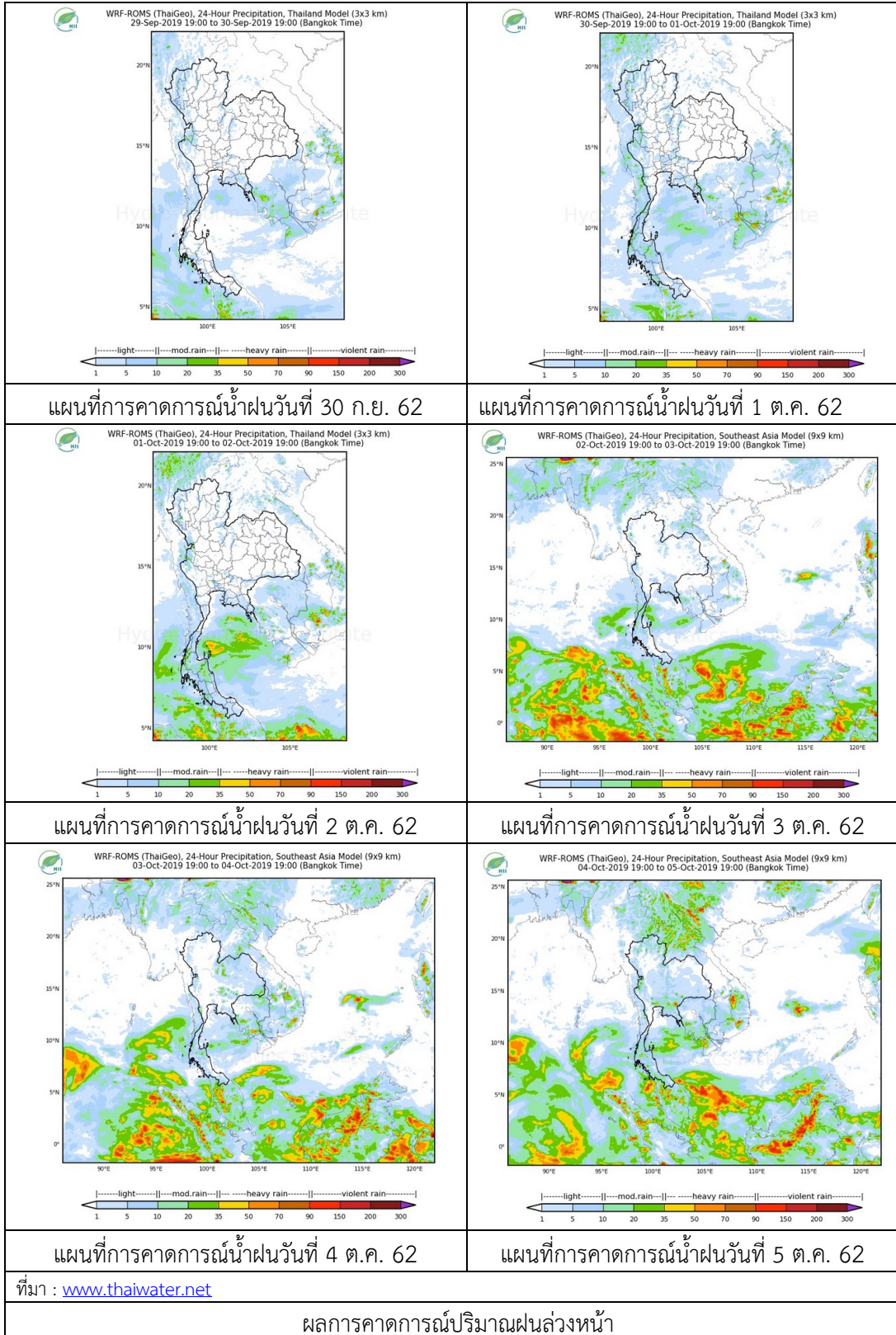
### 2) สถานการณ์ฝน

จากข้อมูลสถานการณ์ฝนในพื้นที่ลุ่มน้ำยมและน่านของวันที่ 30 กันยายน 2562 จากกรมทรัพยากรน้ำ กรมอุตุนิยมวิทยา กรมชลประทาน และสถาบันสารสนเทศทรัพยากรน้ำและการเกษตร (องค์การมหาชน) พบว่า ไม่มีปริมาณฝนตกในพื้นที่ลุ่มน้ำยมและน่าน



ภาพเรดาร์ตรวจอากาศ “น่าน” ณ วันที่ 30 กันยายน 2562 (ที่มา : กรมอุตุนิยมวิทยา)

สถานการณ์น้ำฝน



### 3) ข้อมูลปริมาณน้ำในลำน้ำ

ปัจจุบันสถานการณ์น้ำในลุ่มน้ำยมอยู่ในภาวะปกติ ระดับน้ำในลำน้ำส่วนใหญ่มีแนวโน้มลดลง และสถานการณ์น้ำในลำน้ำน่านอยู่ในภาวะปกติ ระดับน้ำในลำน้ำส่วนใหญ่มีแนวโน้มทรงตัว

สถานการณ์น้ำท่า (26 – 30 ก.ย. 2562 ที่มา: กรมชลประทาน)

สถานี	แม่น้ำ	อำเภอ	จังหวัด	ระดับตลิ่ง	พฤษภาคม	ตุลาคม	เสาร์	อาทิตย์	จันทร์
				ปริมาณน้ำ (ลบ.ม./วิ.)	ก.ย.	ก.ย.	ก.ย.	ก.ย.	ก.ย.
Y.14	ยม	ศรีสัชชนาลัย	สุโขทัย	12.00	2.66	2.41	2.26	2.19	2.14
				2,319	84.86	68.57	45.11	36.87	31.91
Y.16	ยม	บางระกำ	พิษณุโลก	7.00	5.50	5.58	5.50	5.33	5.29
				207.0	138.00	141.20	138.00	131.40	129.90
Y.5	ยม	โพทะเล	พิจิตร	8.25	6.19	6.00	5.79	5.49	5.35
				652	277.60	263.50	248.50	228.50	219.70
N.60	น่าน	ตรอน	อุตรดิตถ์	9.70	0.75	0.72	0.72	0.74	0.69
				2,055	104.10	99.38	99.38	102.50	94.89
N.27A	น่าน	พรหม พิราม	พิษณุโลก	9.17	0.58	0.61	0.59	0.58	0.58
				476	65.55	67.49	66.19	65.55	65.55
N.7A	น่าน	บางมูลนาก	พิจิตร	10.78	2.32	2.30	2.12	1.97	1.71
				1,152	121.20	119.20	102.10	***	***

\*\*\* ยังไม่ได้รับรายงาน



สถานีสะพานพระแม่ย่า อ.เมือง จ.สุโขทัย  
(ลุ่มน้ำยม)



สถานีสะพานเฉลิมพระเกียรติ อ.บางมูลนาก จ.พิจิตร  
(ลุ่มน้ำน่าน)

ปริมาณน้ำในลำน้ำในพื้นที่ลุ่มน้ำยมและน่าน

### 4) สรุป

- สถานการณ์น้ำในลุ่มน้ำยมอยู่ในภาวะปกติ ระดับน้ำในลำน้ำส่วนใหญ่มีแนวโน้มลดลง
- สถานการณ์น้ำในลุ่มน้ำน่านอยู่ในภาวะปกติ ระดับน้ำในลำน้ำส่วนใหญ่มีแนวโน้มทรงตัว