

รายงานสถานการณ์น้ำลุ่มน้ำเจ้าพระยา

วันที่ 27 กันยายน 2562

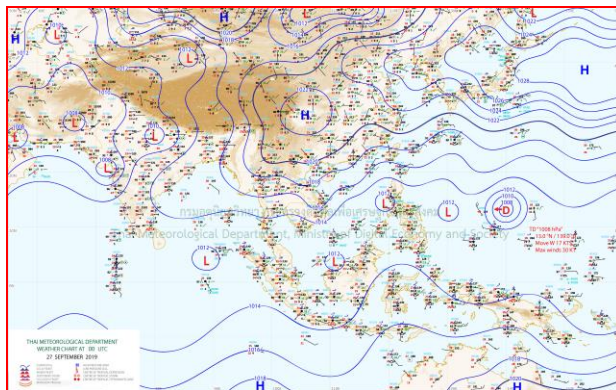
1) สภาพภูมิอากาศ

ลักษณะอากาศทั่วไป (ที่มา: กรมอุตุนิยมวิทยา)

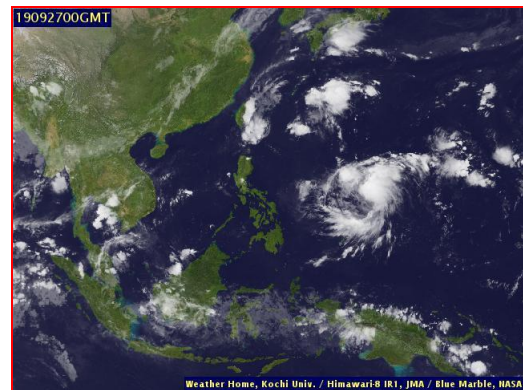
พยากรณ์อากาศ 24 ชั่วโมง บริเวณภาคเหนือ ภาคตะวันออกเฉียงเหนือ ภาคกลาง ภาคตะวันออก รวมทั้งกรุงเทพมหานครและปริมณฑล มีฝนเพิ่มขึ้น โดยมีฝนฟ้าคะนองบางพื้นที่ ส่วนภาคใต้ฝั่งตะวันออกมีฝนตกหนักบางแห่งในระยะนี้ ขอให้ประชาชนบริเวณภาคใต้ระวังอันตรายจากฝนตกหนักไว้ด้วย สำหรับทะเลอันดามันตอนบนและอ่าวไทยตอนล่างมีคลื่นสูง 1-2 เมตร บริเวณที่มีฝนฟ้าคะนองคลื่นสูงมากกว่า 2 เมตร ชาวเรือควรเดินเรือด้วยความระมัดระวัง บริเวณที่มีฝนฟ้าคะนอง

บริเวณความกดอากาศสูงจากประเทศจีนที่ปกคลุมประเทศไทย และทะเลจีนใต้ เริ่มมีกำลังอ่อนลง แต่ยังคง มีลมตะวันออกเฉียงใต้พัดปกคลุม อ่าวไทย ประเทศไทย และทะเลอันดามัน ลักษณะเช่นนี้ทำให้ภาคใต้ฝั่งตะวันออกมีฝนตกหนักบางแห่ง ส่วนประเทศไทยตอนบนมีอุณหภูมิสูงขึ้นและมีฝนเพิ่มขึ้น

สภาพอากาศภาคกลาง มีเมฆบางส่วน กับมีฝนฟ้าคะนอง ร้อยละ 20 ของพื้นที่ ส่วนมากบริเวณจังหวัดกาญจนบุรี ราชบุรี และนครปฐม อุณหภูมิต่ำสุด 22-25 องศาเซลเซียส อุณหภูมิสูงสุด 34-35 องศาเซลเซียส ลมตะวันออกเฉียงใต้ ความเร็ว 10-30 กม./ชม.



แผนที่อากาศ วันที่ 27ก.ย. 2562 เวลา 07.00 น.

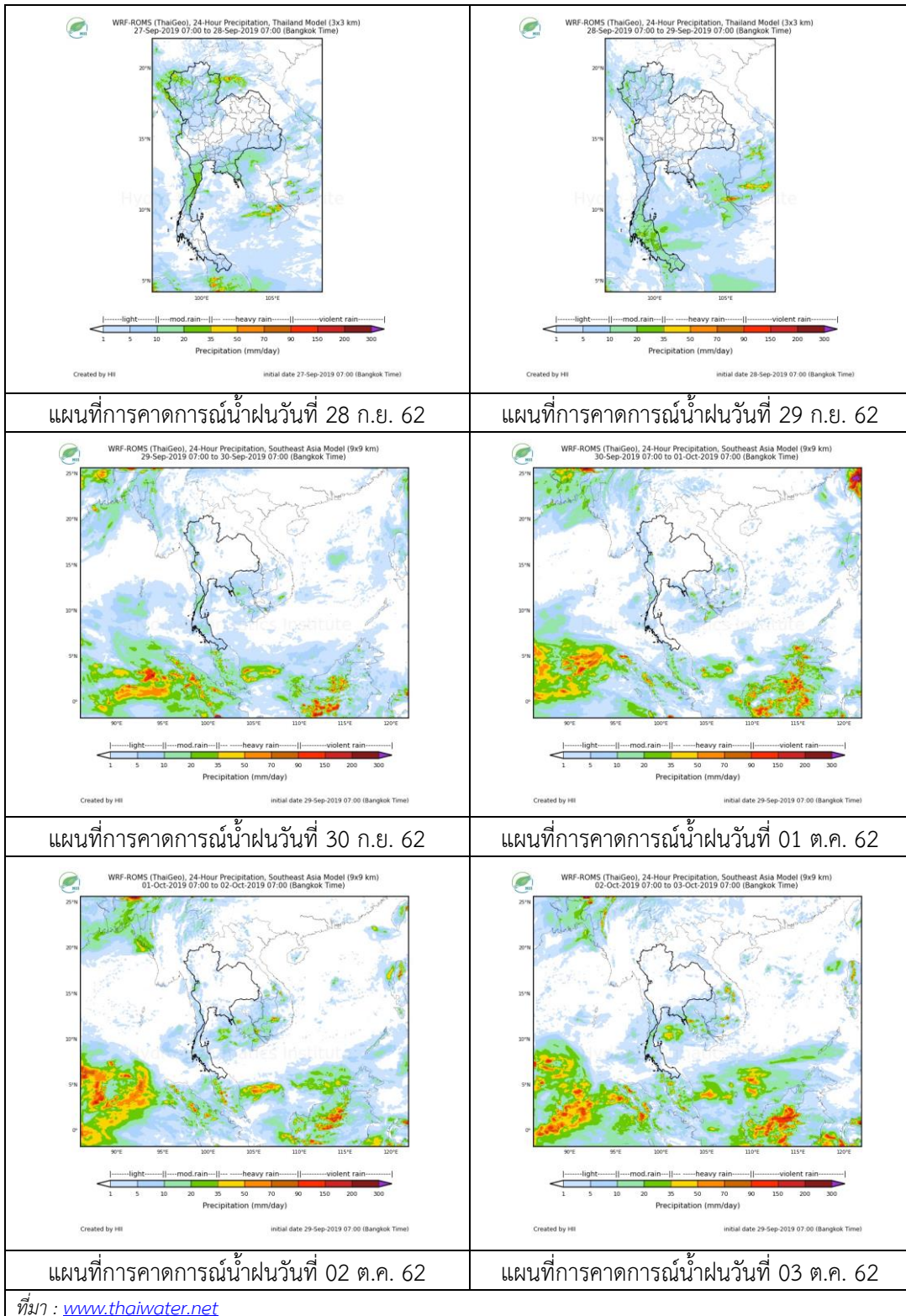


ภาพถ่ายจากดาวเทียม วันที่ 27 ก.ย. 2562

2) สถานการณ์ฝน

จากข้อมูลสถานการณ์น้ำฝนในพื้นที่ลุ่มน้ำเจ้าพระยาของวันที่ 27 กันยายน 2562 จากกรมทรัพยากรน้ำ กรมอุตุนิยมวิทยา กรมชลประทาน และสถาบันสารสนเทศทรัพยากรน้ำและการเกษตร (องค์การมหาชน) พบว่าไม่มีฝนตกในพื้นที่ลุ่มน้ำ

สถานการณ์น้ำฝน



3) ข้อมูลปริมาณน้ำในลำน้ำ

ลุ่มน้ำเจ้าพระยา ระดับน้ำอยู่ในเกณฑ์ปกติ โดยระดับน้ำเพิ่มสูงขึ้น

สถานการณ์น้ำท่า (27 ก.ย. – 29 ก.ย. 2562 ที่มา: กรมชลประทาน)

สถานี	แม่น้ำ	อำเภอ	จังหวัด	ระดับตลิ่ง	คุกร์	เสาร์	อาทิตย์
				ปริมาณน้ำ (ลบ.ม./วิ.)	27 ก.ย.	28 ก.ย.	29 ก.ย.
C.2	เจ้าพระยา	เมือง	นครสวรรค์	26.20	20.15	19.93	19.68
				3,590	973	897	815
C.13	เขื่อน เจ้าพระยา	สรรพยา	ชัยนาท	17.21	16.30	16.30	16.50
				2,840	625	525	343
C.3	เจ้าพระยา	เมือง	สิงห์บุรี	11.70	6.41	5.95	5.17
				2,340	639	556	427
C.35	เจ้าพระยา	พระนครศรีอยุธยา	พระนครศรีอยุธยา	4.58	2.02	1.86	1.63
				1,155	454	418	366
C.36	คลองบาง หลวง	บางบาล	พระนครศรีอยุธยา	4.00	2.42	2.20	1.92
				404	207	182	152
C.37	คลอง บางบาน	บางบาล	พระนครศรีอยุธยา	3.80	1.44	1.32	1.20
				134	**	**	**

สถานีทับกฤช ต.ทับกฤชใต้ อ.ชุมแสง
จ.นครสวรรค์ (ลุ่มน้ำเจ้าพระยา)



สถานีวัดโคกจันทร์ ต.โพนางดำ อ.สรรพยา
จ.ชัยนาท (ลุ่มน้ำเจ้าพระยา)



สถานีศาลากลางอ่างทอง ต.บางแก้ว อ.เมือง
จ.อ่างทอง (ลุ่มน้ำเจ้าพระยา)



สถานีบ้านท้ายดง ต.บางกระบือ อ.สามโคก
จ.ปทุมธานี (ลุ่มน้ำเจ้าพระยา)



ปริมาณน้ำในลำน้ำต่างๆ ในพื้นที่ลุ่มน้ำเจ้าพระยา

4) สรุป

สถานการณ์ในลุ่มน้ำเจ้าพระยาอยู่ในเกณฑ์ปกติ โดยระดับน้ำเขื่อนเจ้าพระยามีปริมาณน้ำไหลผ่าน 625 ลบ.ม./วินาที ระดับน้ำเหนือเขื่อน + 16.30 ม.รทก. ระดับน้ำท้ายเขื่อน +9.37 ม.รทก.