

# รายงานสถานการณ์น้ำลุ่มน้ำเจ้าพระยา

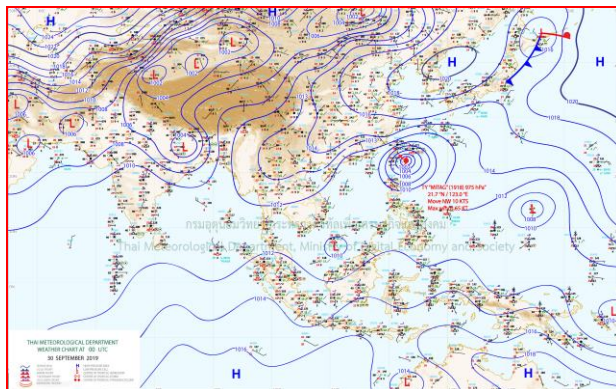
## วันที่ 30 กันยายน 2562

### 1) สภาพภูมิอากาศ

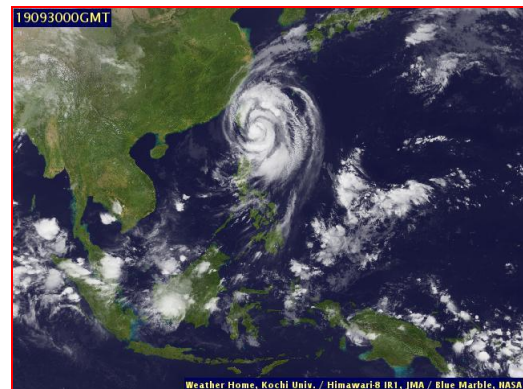
ลักษณะอากาศทั่วไป (ที่มา: กรมอุตุนิยมวิทยา)

พยากรณ์อากาศ 24 ชั่วโมง ประเทศไทยตอนบนมีหมอกในตอนเช้า โดยมีฝนฟ้าคะนองเล็กน้อยบางแห่งในระยะนี้ ขอให้ประชาชนบริเวณภาคเหนือ ภาคตะวันออกเฉียงเหนือ ภาคกลาง รวมทั้งกรุงเทพมหานคร และปริมณฑล ระวังการสัญจรผ่านบริเวณที่มีหมอกไว้ด้วย อนึ่ง พายุระดับ 5 ใต้ฝุ่น “มิแทก” บริเวณมหาสมุทรแปซิฟิก กำลังเคลื่อนตัวทางตะวันตกเฉียงเหนือ คาดว่าจะเคลื่อนเข้าใกล้เกาะใต้ในวันในนี้ (30 ก.ย. 62) หลังจากนั้นจะเคลื่อนตัวไปประเทศเกาหลีและญี่ปุ่นในช่วงวันที่ 3-4 ต.ค. 62 สำหรับผู้ที่เดินทางไปบริเวณดังกล่าวขอให้ตรวจสอบสภาพอากาศก่อนออกเดินทางด้วย โดยพายุนี้ไม่มีผลกระทบต่อประเทศไทย บริเวณความกดอากาศสูงที่ปกคลุมประเทศไทยและทะเลจีนใต้มีกำลังอ่อนลง ส่งผลให้มีลมตะวันออกเฉียงใต้พัดนำความชื้นจากทะเลจีนใต้และอ่าวไทยเข้ามาปกคลุมประเทศไทยตอนบน ลักษณะเช่นนี้ทำให้ประเทศไทยตอนบนมีหมอกในตอนเช้า โดยมีฝนฟ้าคะนองเล็กน้อยบางแห่ง สำหรับภาคใต้มีฝนลดลง

สภาพอากาศภาคกลาง มีหมอกในตอนเช้า โดยมีฝนฟ้าคะนอง ร้อยละ 10 ของพื้นที่ ส่วนมากบริเวณจังหวัดกาญจนบุรี ราชบุรี และสมุทรสงคราม อุณหภูมิต่ำสุด 24-26 องศาเซลเซียส อุณหภูมิสูงสุด 35-36 องศาเซลเซียส ลมตะวันออกเฉียงใต้ ความเร็ว 10-30 กม./ชม.



แผนที่อากาศ วันที่ 30 ก.ย. 2562 เวลา 07.00 น.

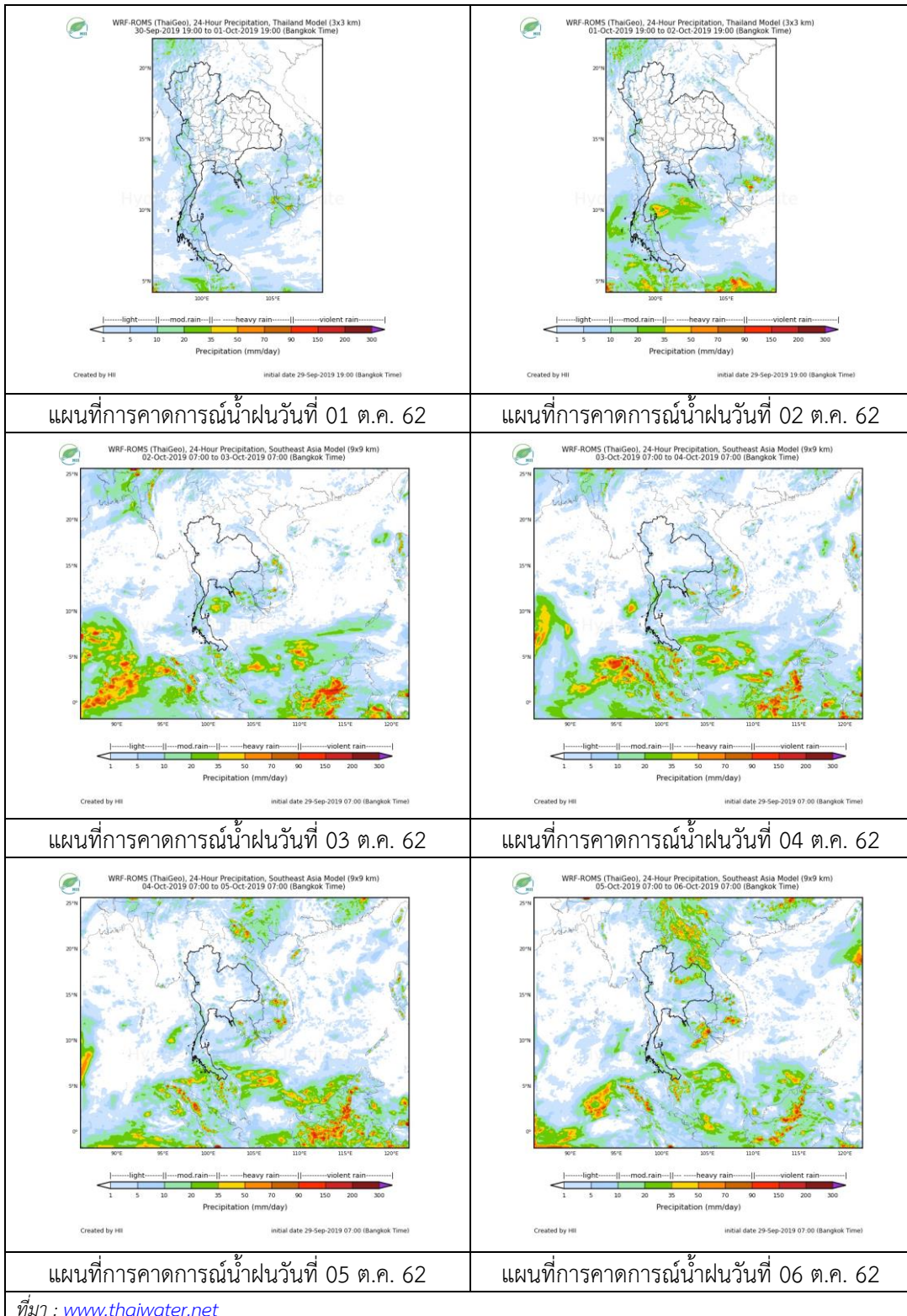


ภาพถ่ายจากดาวเทียม วันที่ 30 ก.ย. 2562

### 2) สถานการณ์ฝน

จากข้อมูลสถานการณ์น้ำฝนในพื้นที่ลุ่มน้ำเจ้าพระยาของวันที่ 30 กันยายน 2562 จากกรมทรัพยากรน้ำ กรมชลประทาน และสถาบันสารสนเทศทรัพยากรน้ำและการเกษตร (องค์การมหาชน) พบว่าไม่มีฝนตกในพื้นที่ลุ่มน้ำ

สถานการณ์น้ำฝน



## 3) ข้อมูลปริมาณน้ำในลำน้ำ

ลุ่มน้ำเจ้าพระยา ระดับน้ำอยู่ในเกณฑ์ปกติ โดยระดับน้ำเพิ่มสูงขึ้น

สถานการณ์น้ำท่า (30 ก.ย. - 02 ต.ค. 2562 ที่มา: กรมชลประทาน)

สถานี	แม่น้ำ	อำเภอ	จังหวัด	ระดับตลิ่ง	จันทร์	อังคาร	พุธ
				ปริมาณน้ำ (ลบ.ม./วิ.)	30 ก.ย.	01 ต.ค.	02 ต.ค.
C.2	เจ้าพระยา	เมือง	นครสวรรค์	26.20	19.41	19.20	19.05
				3,590	730	702	597
C.13	เขื่อน เจ้าพระยา	สรรพยา	ชัยนาท	17.21	16.50	16.50	16.50
				2,840	302	300	281
C.3	เจ้าพระยา	เมือง	สิงห์บุรี	11.70	4.73	4.68	4.60
				2,340	362	357	349
C.35	เจ้าพระยา	พระนครศรีอยุธยา	พระนครศรีอยุธยา	4.58	1.30	1.25	1.20
				1,155	296	291	289
C.36	คลองบาง หลวง	บางบาล	พระนครศรีอยุธยา	4.00	1.52	1.40	1.31
				404	113	101	92
C.37	คลอง บางบาน	บางบาล	พระนครศรีอยุธยา	3.80	0.94	0.87	0.74
				134	**	**	**

สถานีทับกฤช ต.ทับกฤชใต้ อ.ชุมแสง  
จ.นครสวรรค์ (ลุ่มน้ำเจ้าพระยา)



สถานีวัดโคกจันทร์ ต.โพนางดำ อ.สรรพยา  
จ.ชัยนาท (ลุ่มน้ำเจ้าพระยา)



สถานีศาลากลางอ่างทอง ต.บางแก้ว อ.เมือง  
จ.อ่างทอง (ลุ่มน้ำเจ้าพระยา)



สถานีบ้านท้ายดง ต.บางกระบือ อ.สามโคก  
จ.ปทุมธานี (ลุ่มน้ำเจ้าพระยา)



ปริมาณน้ำในลำน้ำต่างๆ ในพื้นที่ลุ่มน้ำเจ้าพระยา

#### 4) สรุป

สถานการณ์ในลุ่มน้ำเจ้าพระยาอยู่ในเกณฑ์ปกติ โดยระดับน้ำเขื่อนเจ้าพระยามีปริมาณน้ำไหลผ่าน 302 ลบ.ม./วินาที ระดับน้ำเหนือเขื่อน + 16.50 ม.รทก. ระดับน้ำท้ายเขื่อน +7.50 ม.รทก.