

รายงานสถานการณ์น้ำลุ่มน้ำเจ้าพระยา

วันที่ 1 ตุลาคม 2562

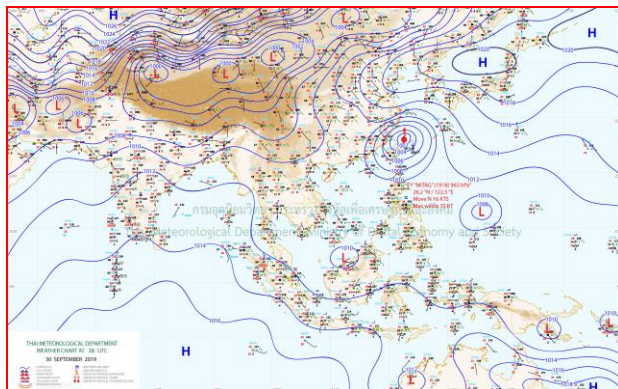
1) สภาพภูมิอากาศ

ลักษณะอากาศทั่วไป (ที่มา: กรมอุตุนิยมวิทยา)

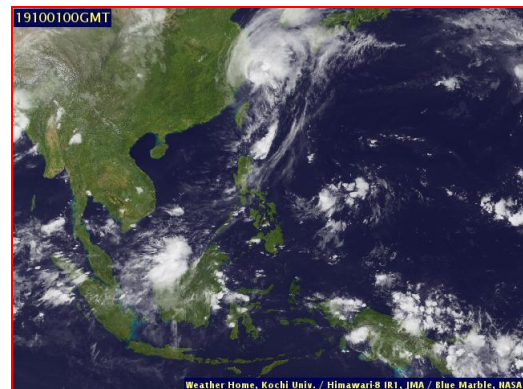
พยากรณ์อากาศ 24 ชั่วโมง ประเทศไทยตอนบนมีหมอกบางในตอนเช้า และมีฝนเพิ่มขึ้นในภาคเหนือ ภาคกลาง และภาคตะวันออก ขอให้ประชาชนบริเวณภาคเหนือ ภาคตะวันออกและภาคใต้ระวังการสัญจรผ่านบริเวณที่มีหมอกไว้ด้วย อนึ่ง พายุระดับ 5 (ไต้ฝุ่น) “มิเทก” บริเวณด้านตะวันออกเฉียงเหนือของเกาะไต้หวัน กำลังเคลื่อนตัวทางทิศเหนือ คาดว่าจะเคลื่อนเข้าประเทศเกาหลีและญี่ปุ่นในช่วงวันที่ 2-3 ต.ค. 62 สำหรับผู้ที่จะเดินทางไปบริเวณดังกล่าวขอให้ตรวจสอบสภาพอากาศก่อนออกเดินทางด้วย โดยพายุนี้ไม่มีผลกระทบต่อประเทศไทย

ลมตะวันออกเฉียงใต้พัดนำความชื้นจากทะเลจีนใต้และอ่าวไทยเข้ามาปกคลุมภาคตะวันออกเฉียงเหนือ ภาคตะวันออก ภาคกลาง และภาคเหนือตอนล่าง ลักษณะเช่นนี้ทำให้บริเวณมีหมอกบางในตอนเช้า และมีฝนเพิ่มขึ้นในบริเวณประเทศไทยตอนบน

สภาพอากาศภาคกลาง มีหมอกในตอนเช้า โดยมีฝนฟ้าคะนอง ร้อยละ 20 ของพื้นที่ ส่วนมากบริเวณจังหวัดอุทัยธานี กาญจนบุรี และราชบุรี อุณหภูมิต่ำสุด 24-26 องศาเซลเซียส อุณหภูมิสูงสุด 35-36 องศาเซลเซียส ลมตะวันออกเฉียงใต้ ความเร็ว 10-30 กม./ชม.



แผนที่อากาศ วันที่ 1 ต.ค. 2562 เวลา 07.00 น.

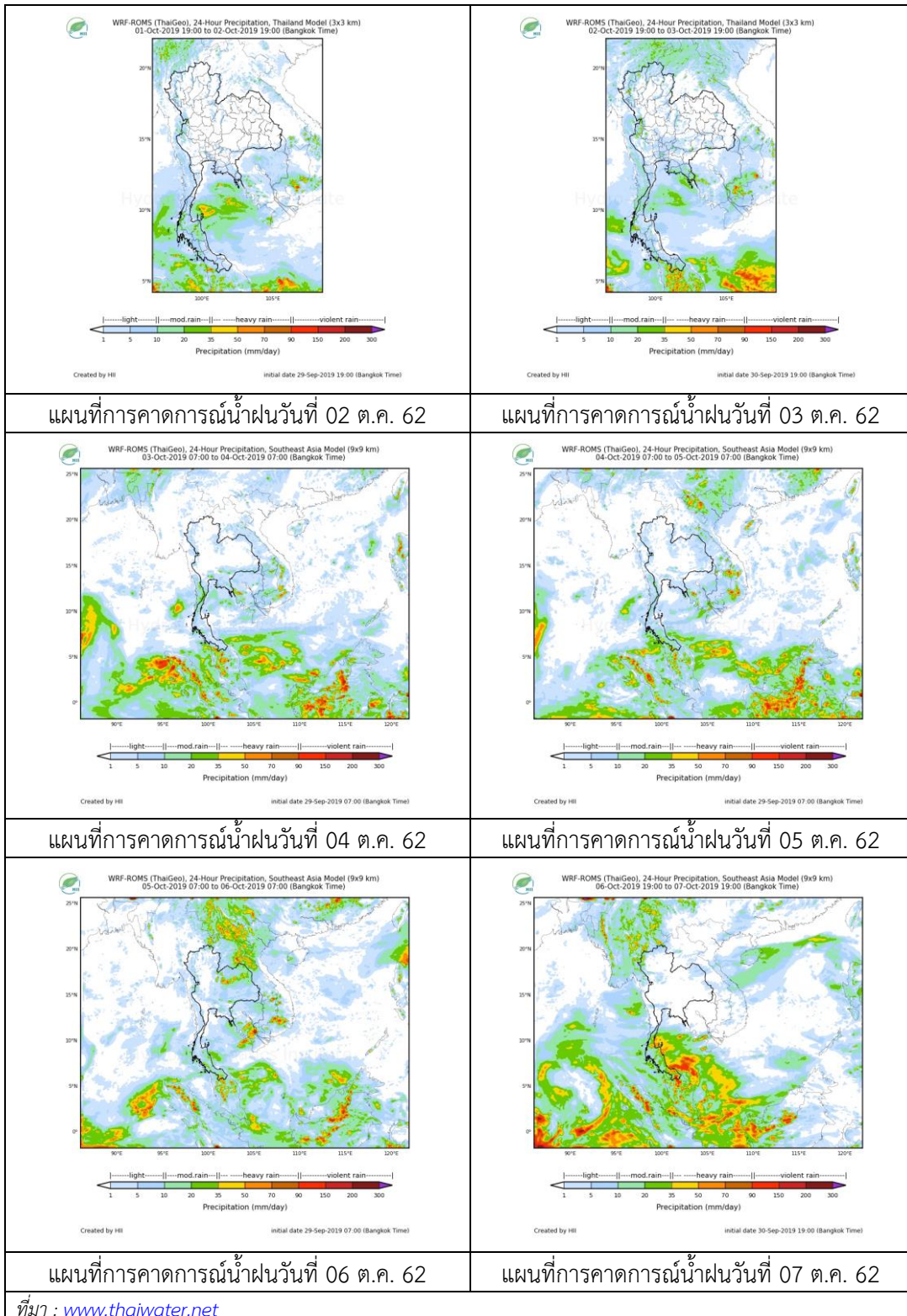


ภาพถ่ายจากดาวเทียม วันที่ 1 ต.ค. 2562

2) สถานการณ์ฝน

จากข้อมูลสถานการณ์น้ำฝนในพื้นที่ลุ่มน้ำเจ้าพระยาของวันที่ 1 ตุลาคม 2562 จากกรมทรัพยากรน้ำ กรมอุตุนิยมวิทยา กรมชลประทาน และสถาบันสารสนเทศทรัพยากรน้ำและการเกษตร (องค์การมหาชน) พบว่าไม่มีฝนตกในพื้นที่ลุ่มน้ำ

สถานการณ์น้ำฝน



3) ข้อมูลปริมาณน้ำในลำน้ำ

ลุ่มน้ำเจ้าพระยา ระดับน้ำอยู่ในเกณฑ์ปกติ โดยระดับน้ำเพิ่มสูงขึ้น

สถานการณ์น้ำท่า (01 ต.ค. – 03 ต.ค. 2562 ที่มา: กรมชลประทาน)

สถานี	แม่น้ำ	อำเภอ	จังหวัด	ระดับตลิ่ง	อังคาร	พุธ	พฤหัสบดี
				ปริมาณน้ำ (ลบ.ม./วิ.)	01 ต.ค.	02 ต.ค.	03 ต.ค.
C.2	เจ้าพระยา	เมือง	นครสวรรค์	26.20	19.10	19.05	18.95
				3,590	632	597	562
C.13	เขื่อน เจ้าพระยา	สรรพยา	ชัยนาท	17.21	16.50	16.50	16.50
				2,840	178	170	165
C.3	เจ้าพระยา	เมือง	สิงห์บุรี	11.70	3.95	3.60	3.55
				2,340	259	249	239
C.35	เจ้าพระยา	พระนครศรีอยุธยา	พระนครศรีอยุธยา	4.58	1.20	1.15	1.10
				1,155	276	271	266
C.36	คลองบาง หลวง	บางบาล	พระนครศรีอยุธยา	4.00	1.30	1.21	1.10
				404	96	91	87
C.37	คลอง บางบาน	บางบาล	พระนครศรีอยุธยา	3.80	0.94	0.87	0.74
				134	**	**	**

สถานีทับกฤช ต.ทับกฤชใต้ อ.ชุมแสง
จ.นครสวรรค์ (ลุ่มน้ำเจ้าพระยา)



สถานีวัดโคกจันทร์ ต.โพนางดำ อ.สรรพยา
จ.ชัยนาท (ลุ่มน้ำเจ้าพระยา)



สถานีศาลากลางอ่างทอง ต.บางแก้ว อ.เมือง
จ.อ่างทอง (ลุ่มน้ำเจ้าพระยา)



สถานีบ้านท้ายดง ต.บางกระเปือ อ.สามโคก
จ.ปทุมธานี (ลุ่มน้ำเจ้าพระยา)



ปริมาณน้ำในลำน้ำต่างๆ ในพื้นที่ลุ่มน้ำเจ้าพระยา

4) สรุป

สถานการณ์ในลุ่มน้ำเจ้าพระยาอยู่ในเกณฑ์ปกติ โดยระดับน้ำเขื่อนเจ้าพระยามีปริมาณน้ำไหลผ่าน 178 ลบ.ม./วินาที ระดับน้ำเหนือเขื่อน + 16.50 ม.รทก. ระดับน้ำท้ายเขื่อน +6.59 ม.รทก.