

# รายงานสถานการณ์น้ำลุ่มน้ำยมและน่าน

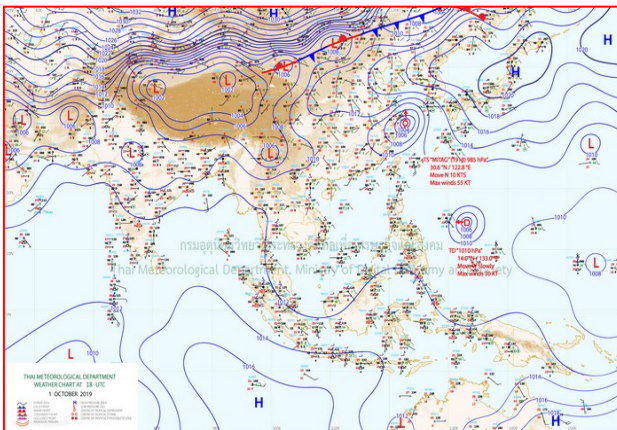
## วันที่ 2 ตุลาคม 2562

### 1) สภาพภูมิอากาศ

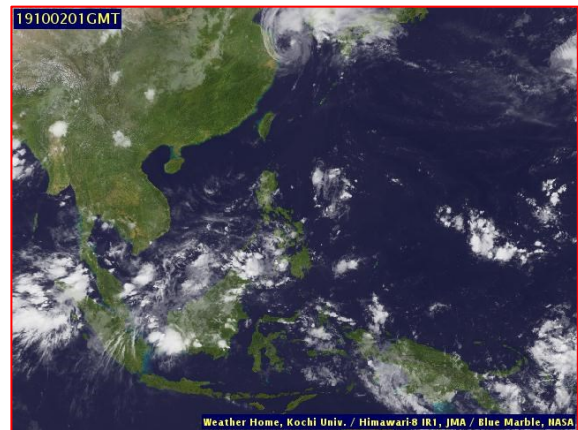
#### ลักษณะอากาศทั่วไป (ที่มา: กรมอุตุนิยมวิทยา)

พยากรณ์อากาศ 24 ชั่วโมงข้างหน้า ประเทศไทยมีฝนเพิ่มมากขึ้น เว้นแต่ภาคตะวันออกเฉียงเหนือมีฝนน้อยกว่าภาคอื่นๆ อนึ่ง พายุระดับ 5 (ไต้ฝุ่น) “มิแทก” ปกคลุมอยู่ใกล้ชายฝั่งด้านตะวันออกของประเทศจีน กำลังเคลื่อนตัวทางทิศเหนือค่อนตะวันออกเฉียงเล็กน้อย คาดว่าจะเคลื่อนเข้าประเทศเกาหลี ในช่วงวันที่ 2-3 ต.ค. 62 สำหรับผู้ที่จะเดินทางไปบริเวณดังกล่าว ขอให้ตรวจสอบสภาพอากาศก่อนออกเดินทางด้วย โดยพายุนี้ไม่มีผลกระทบต่อประเทศไทย

มีเมฆเป็นส่วนมาก กับมีฝนฟ้าคะนอง ร้อยละ 30 ของพื้นที่ ส่วนมากบริเวณจังหวัดแม่ฮ่องสอน เชียงใหม่ เชียงราย ลำพูน ลำปาง พะเยา แพร่ น่าน เพชรบูรณ์ กำแพงเพชร และตาก อุณหภูมิต่ำสุด 20-25 องศาเซลเซียส อุณหภูมิสูงสุด 33-37 องศาเซลเซียส ผลคาดการณ์ปริมาณน้ำฝนล่วงหน้า 1-7 วัน ในช่วงวันที่ 1 - 7 ต.ค. 62 มีฝนฟ้าคะนอง ร้อยละ 40-60 ของพื้นที่ และมีอากาศเย็นในตอนเช้า โดยมีหมอกบาง ในช่วงวันที่ 1 - 4 ต.ค. 62 อุณหภูมิต่ำสุด 20-24 องศาเซลเซียส อุณหภูมิสูงสุด 31-35 องศาเซลเซียส



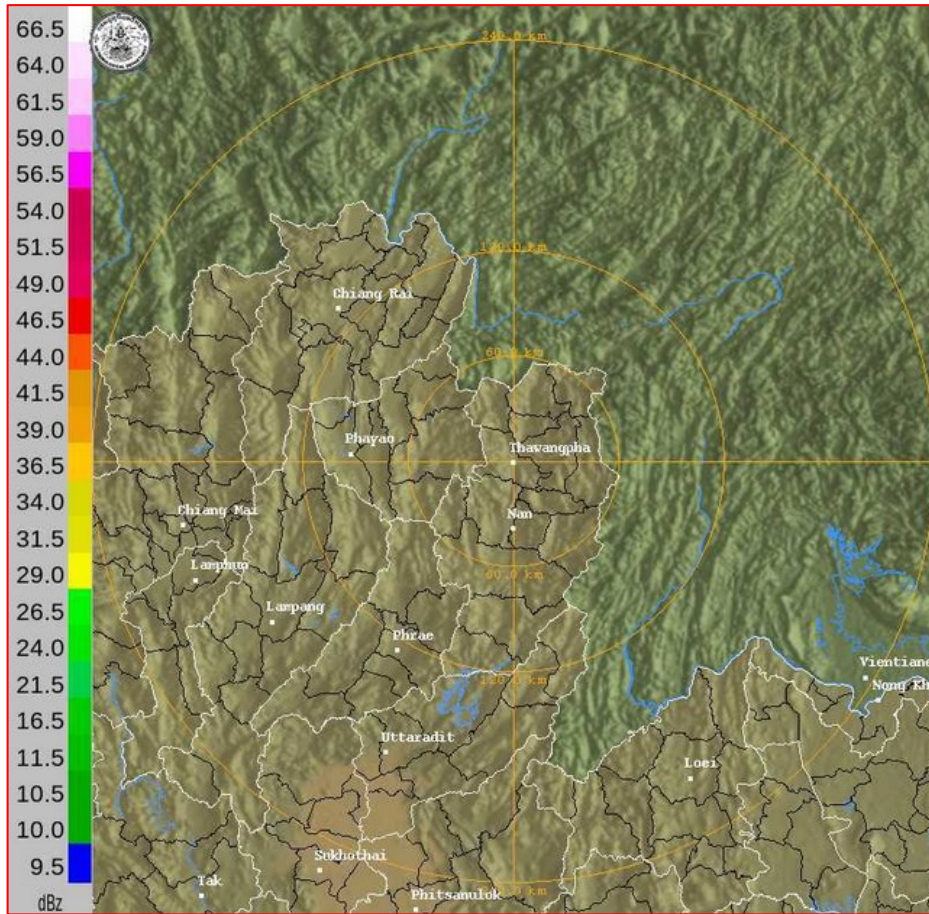
แผนที่อากาศ วันที่ 2 ต.ค. 2562 เวลา 07.00 น.



ภาพถ่ายจากดาวเทียม วันที่ 2 ต.ค. 2562

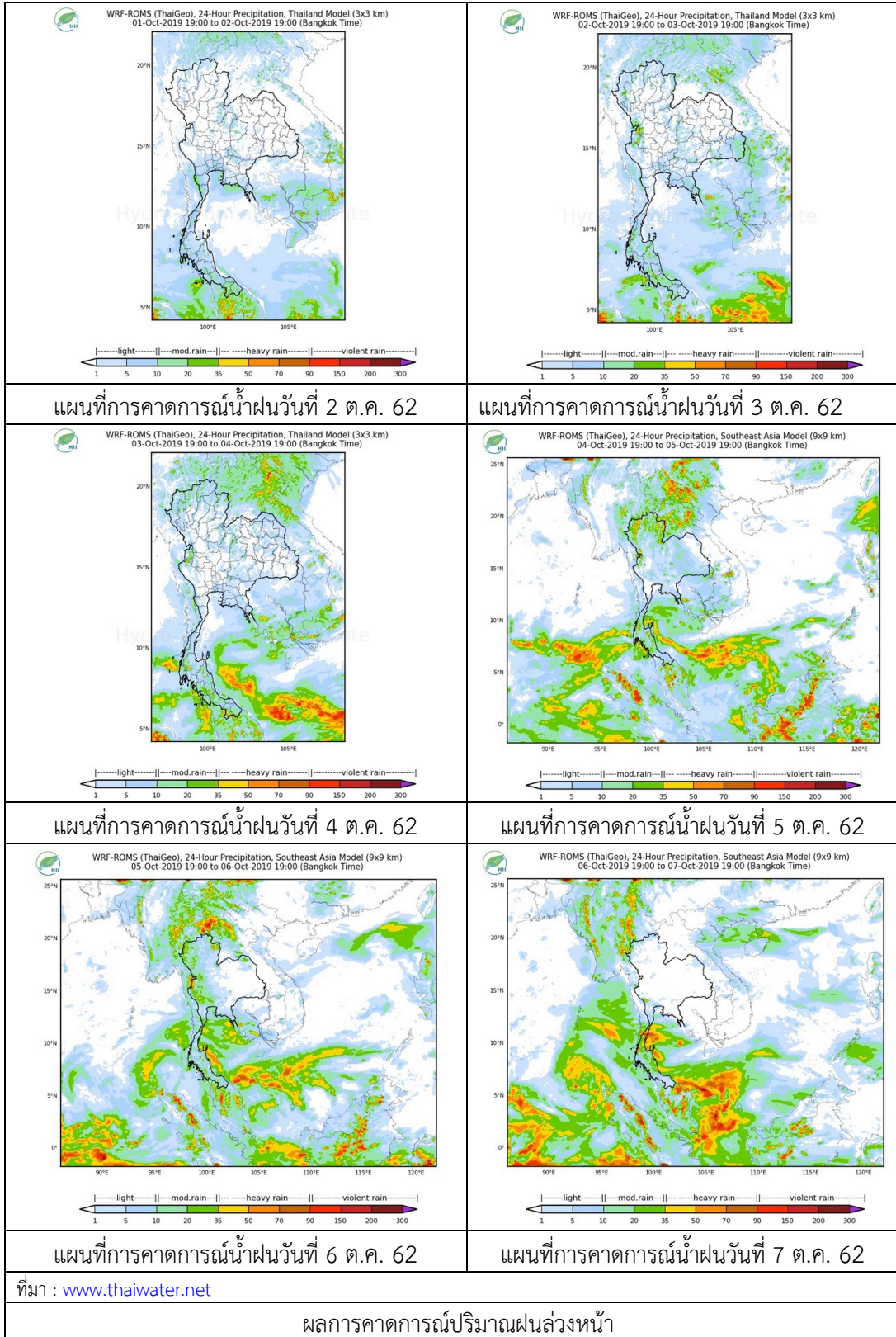
### 2) สถานการณ์ฝน

จากข้อมูลสถานการณ์ฝนในพื้นที่ลุ่มน้ำยมและน่านของวันที่ 2 ตุลาคม 2562 จากกรมทรัพยากรน้ำ กรมอุตุนิยมวิทยา กรมชลประทาน และสถาบันสารสนเทศทรัพยากรน้ำและการเกษตร (องค์การมหาชน) พบว่าไม่มีปริมาณฝนตกในพื้นที่ลุ่มน้ำยมและน่าน



ภาพเรดาร์ตรวจอากาศ “น่าน” ณ วันที่ 2 ตุลาคม 2562 (ที่มา : กรมอุตุนิยมวิทยา)

สถานการณ์น้ำฝน



### 3) ข้อมูลปริมาณน้ำในลำน้ำ

ปัจจุบันสถานการณ์น้ำในลุ่มน้ำยมอยู่ในภาวะปกติ ระดับน้ำในลำน้ำส่วนใหญ่มีแนวโน้มลดลง และสถานการณ์น้ำในลำน้ำน่านอยู่ในภาวะปกติ ระดับน้ำในลำน้ำส่วนใหญ่มีแนวโน้มทรงตัว

สถานการณ์น้ำท่า (28 ก.ย. – 2 ต.ค. 2562 ที่มา: กรมชลประทาน)

สถานี	แม่น้ำ	อำเภอ	จังหวัด	ระดับตลิ่ง	เสาร์	อาทิตย์	จันทร์	อังคาร	พุธ
				ปริมาณน้ำ (ลบ.ม./วิ.)	ก.ย.	ก.ย.	ก.ย.	ต.ค.	ต.ค.
Y.14	ยม	ศรีสัชชนาลัย	สุโขทัย	12.00	2.26	2.19	2.14	2.11	2.10
				2,319	45.11	36.87	31.91	29.26	28.43
Y.16	ยม	บางระกำ	พิษณุโลก	7.00	5.50	5.33	5.29	5.16	4.93
				207.0	138.00	131.40	129.90	125.20	117.10
Y.5	ยม	โพทะเล	พิจิตร	8.25	5.79	5.49	5.35	5.06	4.87
				652	248.50	228.50	219.70	202.30	191.60
N.60	น่าน	ตรอน	อุตรดิตถ์	9.70	0.72	0.74	0.69	1.11	1.25
				2,055	99.38	102.50	94.89	174.20	196.30
N.27A	น่าน	พรหม พิราม	พิษณุโลก	9.17	0.59	0.58	0.58	0.57	1.50
				476	66.19	65.55	65.55	64.91	159.00
N.7A	น่าน	บางมูลนาก	พิจิตร	10.78	2.12	1.97	1.71	1.69	1.68
				1,152	102.10	***	***	***	***

\*\*\* ยังไม่ได้รับรายงาน



สถานีสะพานพระแม่ย่า อ.เมือง จ.สุโขทัย  
(ลุ่มน้ำยม)



สถานีสะพานเฉลิมพระเกียรติ อ.บางมูลนาก จ.พิจิตร  
(ลุ่มน้ำน่าน)

ปริมาณน้ำในลำน้ำในพื้นที่ลุ่มน้ำยมและน่าน

### 4) สรุป

- สถานการณ์น้ำในลุ่มน้ำยมอยู่ในภาวะปกติ ระดับน้ำในลำน้ำส่วนใหญ่มีแนวโน้มลดลง
- สถานการณ์น้ำในลุ่มน้ำน่านอยู่ในภาวะปกติ ระดับน้ำในลำน้ำส่วนใหญ่มีแนวโน้มทรงตัว