

รายงานสถานการณ์น้ำลุ่มน้ำป่าสัก วันที่ 2 ตุลาคม 2562

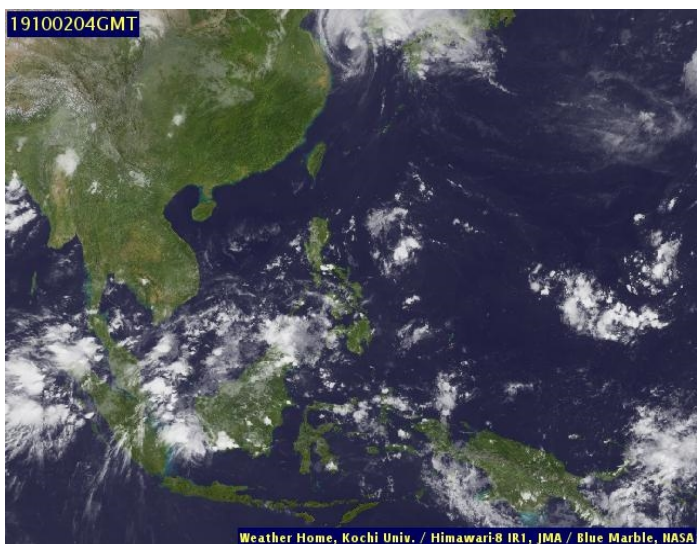
1) สภาพภูมิอากาศ (ที่มา : กรมอุตุนิยมวิทยา)

ลักษณะอากาศทั่วไป

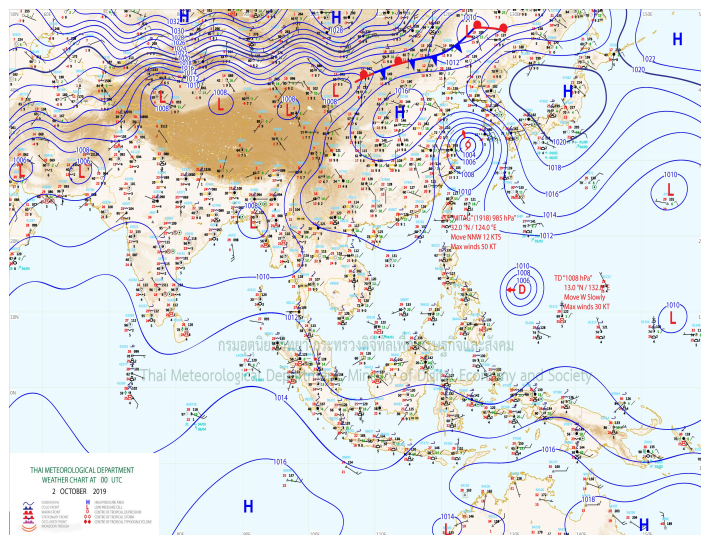
พยากรณ์อากาศ 24 ชั่วโมงข้างหน้า ประเทศไทยมีฝนเพิ่มมากขึ้น เว้นแต่ภาคตะวันออกเฉียงเหนือมีฝนน้อยกว่าภาคอื่นๆ อนึ่ง พายุระดับ 5 (ไต้ฝุ่น) “มิแทก” ปกคลุมอยู่ใกล้ชายฝั่งด้านตะวันออกของประเทศจีน กำลังเคลื่อนตัวทางทิศเหนือค่อนตะวันออกเล็กน้อย คาดว่าจะเคลื่อนเข้าประเทศเกาหลี ในช่วงวันที่ 2-3 ต.ค. 62 สำหรับผู้ที่จะเดินทางไปบริเวณดังกล่าว ขอให้ตรวจสอบสภาพอากาศก่อนออกเดินทางด้วย โดยพายุนี้ไม่มีผลกระทบต่อประเทศไทย

สภาพอากาศภาคกลาง (เวลา 06:00 น.วันนี้ - 06:00 น.วันพรุ่งนี้)

มีเมฆเป็นส่วนมาก กับมีฝนฟ้าคะนอง ร้อยละ 30 ของพื้นที่ ส่วนมากบริเวณจังหวัดราชบุรี กาญจนบุรี อุทัยธานี ชัยนาท นครสวรรค์ ลพบุรี สระบุรี และพระนครศรีอยุธยา อุณหภูมิต่ำสุด 24-26 องศาเซลเซียส อุณหภูมิสูงสุด 35-36 องศาเซลเซียส ลมตะวันตกเฉียงใต้ ความเร็ว 10-25 กม./ชม.



ภาพถ่ายดาวเทียม



แผนที่อากาศ

2) สรุปสถานการณ์ฝน

สรุปสถานการณ์ฝนในพื้นที่ลุ่มน้ำป่าสัก จากข้อมูลตรวจวัดปริมาณน้ำฝนของสถานีโทรมาตร โครงการพัฒนาระบบพยากรณ์และเตือนภัยทรัพยากรน้ำ กรมทรัพยากรน้ำ สละม 24 ชั่วโมง ระหว่างวันที่ 01 ตุลาคม 2562 เวลา 07:00 น. ถึง วันที่ 02 ตุลาคม 2562 เวลา 07:00 น. และข้อมูลคาดการณ์ปริมาณน้ำฝนสละม จากการประมวลผลข้อมูลภาพ NWP-WRF Model กรมอุตุนิยมวิทยา ดังแสดงในตาราง

สถานีโทรมาตร	ที่ตั้ง	ปริมาณฝนตรวจวัดสละม (ม.ม.)			ปริมาณฝนสละมคาดการณ์ล่วงหน้า (ม.ม.)		
		3 วัน	2 วัน	เมื่อวาน	วันนี้	พรุ่งนี้	3 วัน
120401T โรงเรียนบ้านลำป่าสักมูล	ต.ตมุลเหล็ก อ.เมือง จ.เพชรบูรณ์	0.00	0.00	0.00	36.42	57.50	57.50
120701T บ้านสำราญ	ต.กุดตาเพชร อ.ลำสนธิ จ.ลพบุรี	7.00	4.00	4.00	53.59	100.67	100.67
120601T โรงเรียนบ้านหนองมะค่า	ต.หนองมะค่า อ.โคกเจริญ จ.ลพบุรี	0.00	0.00	0.00	8.75	38.00	38.00
120108T รพ.สต.บ้านทับก๊ก	ต.อู่ป้อม อ.ด่านซ้าย จ.เลย	0.00	0.00	0.00	71.78	100.34	100.34
120501T โรงเรียนบ้านสันเจริญ	ต.ท่าด่าง อ.หนองไผ่ จ.เพชรบูรณ์	0.00	0.00	0.00	31.31	53.59	53.59



โครงการพัฒนาระบบพยากรณ์และเตือนภัยทรัพยากรน้ำ



ศูนย์ป้องกันวิกฤติน้ำ กรมทรัพยากรน้ำ กระทรวงทรัพยากรธรรมชาติและสิ่งแวดล้อม

180 ถนนพระรามที่ 6 ซอย 34 แขวงสามเสนใน เขตพญาไท กรุงเทพมหานคร 10400 โทรศัพท์ 0 2271 6000

<http://tele-pwps.dwr.go.th>

รายงานสถานการณ์น้ำลุ่มน้ำป่าสัก วันที่ 2 ตุลาคม 2562

สถานีโทรมาตร	ที่ตั้ง	ปริมาณฝนตรวจวัดสะสม (ม.ม.)			ปริมาณฝนสะสมคาดการณ์ล่วงหน้า (ม.ม.)		
		3 วัน	2 วัน	เมื่อวาน	วันนี้	พรุ่งนี้	3 วัน
120802T โรงเรียนชอย12 สาย 4 ซ้าย	ต.ดีลัง อ.พัฒนานิคม จ.ลพบุรี	0.00	0.00	0.00	8.84	15.54	15.54
120502T อบต.บึงกระจับ	ต.บึงกระจับ อ.วิเชียรบุรี จ.เพชรบูรณ์	0.00	0.00	0.00	31.31	53.59	53.59
120702T ลำสนธิที่บ้านท่ายาง	ต.หนองยายโธ้อ อ.ชัยบาดาล จ.ลพบุรี	0.00	0.00	0.00	53.59	100.67	100.67
120901T ห้วยมวกเหล็กที่ อ.มวกเหล็ก	ต.มวกเหล็ก อ.มวกเหล็ก จ.สระบุรี	0.00	0.00	0.00	3.57	18.34	18.34

หมายเหตุ : ปริมาณฝนสะสมคาดการณ์ ได้จากการประมวลผลและคำนวณข้อมูลภาพจาก NWP-WRF Model กรมอุตุนิยมวิทยา

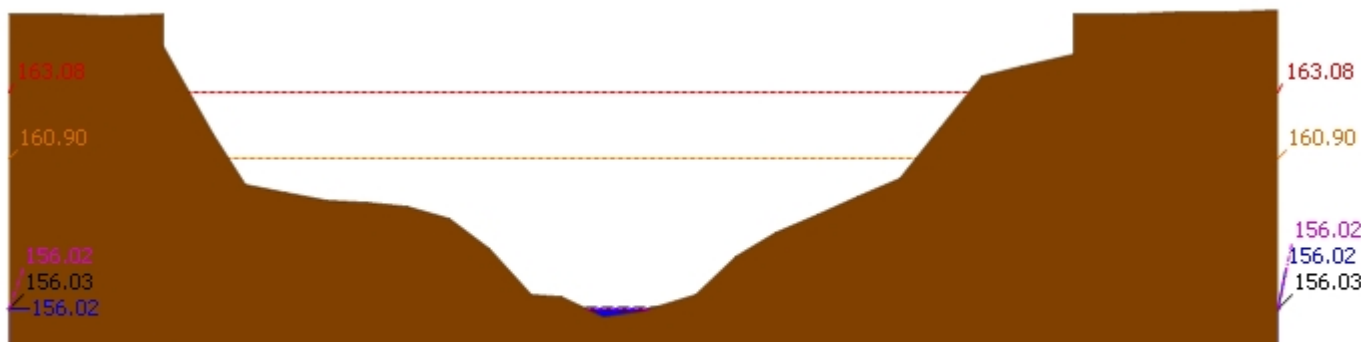
3) สรุประดับน้ำรายวัน

สรุปสถานการณ์น้ำในพื้นที่ลุ่มน้ำป่าสัก จากข้อมูลตรวจวัดระดับน้ำของสถานีโทรมาตรโครงการพัฒนาระบบพยากรณ์และเตือนภัยทรัพยากรน้ำ กรมทรัพยากรน้ำ ณ เวลา 07:00 น. ของวันที่ 02 ตุลาคม 2562 และข้อมูลระดับน้ำคาดการณ์จากแบบจำลองทางคณิตศาสตร์ ดังแสดงในตาราง

สถานีโทรมาตร	ที่ตั้ง	ระดับเตือนภัย	ระดับน้ำตรวจวัด (ม.รทก)		ระดับน้ำคาดการณ์ล่วงหน้า				คงที่
			เมื่อวาน	วันนี้	1 วัน	2 วัน	3 วัน	แนวโน้ม	
120107T แม่น้ำป่าสักที่ อ.เมืองเพชรบูรณ์	ต.นาป่า อ.เมือง จ.เพชรบูรณ์	113.4		110.71	110.71	110.71	110.71	110.71	คงที่
120106T แม่น้ำป่าสักที่ อ.เสาไห้	ต.ศาลารีย์ไทย อ.เสาไห้ จ.สระบุรี	10.6		7.21	7.21	7.21	7.21	7.21	คงที่
120205T แม่น้ำป่าสักที่บ้านอุมกะทาด	ต.ศิลา อ.หล่มเก่า จ.เพชรบูรณ์	215.8		211.38	211.38	211.38	211.38	211.38	คงที่
120109T แม่น้ำป่าสักที่ อ.แก่งคอย	ต.แก่งคอย อ.แก่งคอย จ.สระบุรี	14.6		7.44	7.44	7.44	7.44	7.43	คงที่
120110T แม่น้ำป่าสักที่บ้านวังโบล้อ	ต.วังโบล้อ อ.หนองไผ่ จ.เพชรบูรณ์	92.5	87.26	87.18	87.18	87.18	87.18	87.18	คงที่
120304T ห้วยน้ำพุที่บ้านกกกะบาก	ต.โป่ง อ.ด่านซ้าย จ.เลย	305	301.69	301.66	301.66	301.66	301.66	301.66	คงที่
120111T แม่น้ำป่าสักที่บ้านจางวาง	ต.ลานบ่า อ.หล่มสัก จ.เพชรบูรณ์	132.7	131.17	131.09	131.09	131.09	131.09	131.09	คงที่
120305T ห้วยน้ำพุที่ อ.หล่มเก่า	ต.หล่มเก่า อ.หล่มเก่า จ.เพชรบูรณ์	158.1	156.38	156.36	156.36	156.36	156.36	156.36	คงที่
120112T แม่น้ำป่าสักที่บ้านหนองแหวน	ต.วังมะข่อ อ.เมือง จ.เพชรบูรณ์	100.3	95.23	95.19	95.19	95.19	95.19	95.19	คงที่
120113T แม่น้ำป่าสักที่บ้านเขาคลัง	ต.คลองกระจิง อ.ศรีเทพ จ.เพชรบูรณ์	52.9		49.93	49.93	49.93	49.93	49.93	คงที่
120702T ลำสนธิที่บ้านท่ายาง	ต.หนองยายโธ้อ อ.ชัยบาดาล จ.ลพบุรี	53		48.50	48.50	48.50	48.50	48.50	คงที่
120105T แม่น้ำป่าสักที่บ้านวังมลเหนือ	ต.ท่าอิฐ อ.หล่มสัก จ.เพชรบูรณ์	160.9	156.03	156.02	156.02	156.02	156.02	156.02	คงที่
120901T ห้วยมวกเหล็กที่ อ.มวกเหล็ก	ต.มวกเหล็ก อ.มวกเหล็ก จ.สระบุรี	192.6		188.50	188.50	188.50	188.50	188.50	คงที่

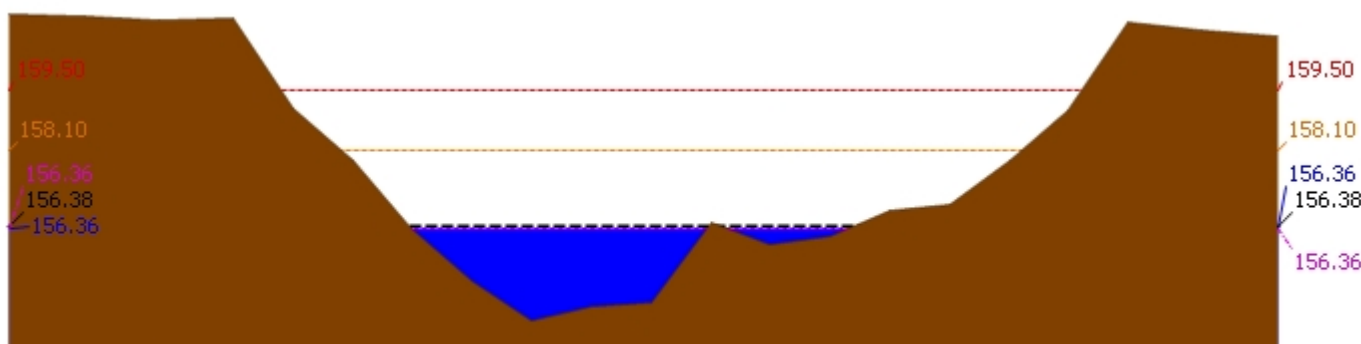
3.1) ระดับน้ำในลำน้ำ

รายงานสถานการณ์น้ำลุ่มน้ำป่าสัก วันที่ 2 ตุลาคม 2562



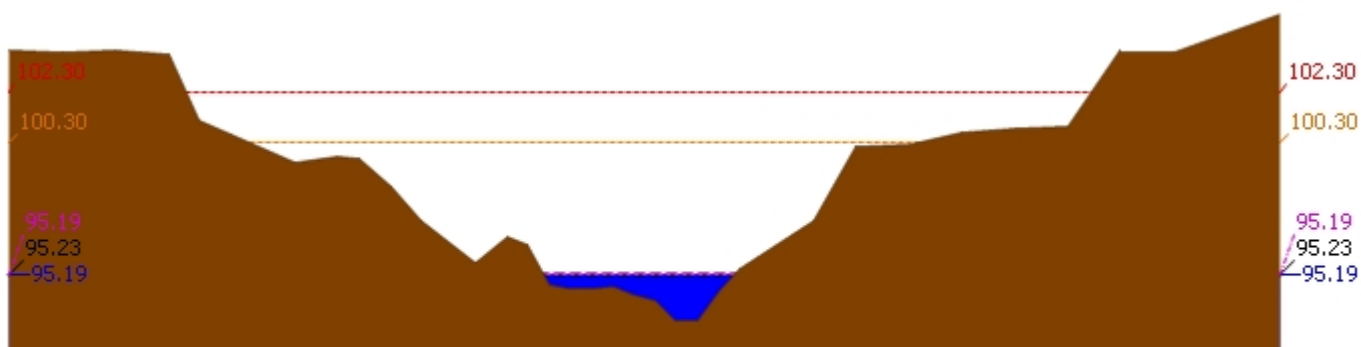
▲ ระดับปัจจุบัน --- ระดับวิกฤติ --- ระดับเฟิาจะวัง ---- เมื่อวาน 7:00 น. - - - - - คาดการณ์ล่วงหน้า 1 วัน

สถานี 120105T แม่น้ำป่าสักที่บ้านวังมเหนื่อ ต.ทำอัญญ อ.หล่มสัก จ.เพชรบูรณ์ ระดับน้ำ 156.02 ม.รทก.



▲ ระดับปัจจุบัน --- ระดับวิกฤติ --- ระดับเฟิาจะวัง ---- เมื่อวาน 7:00 น. - - - - - คาดการณ์ล่วงหน้า 1 วัน

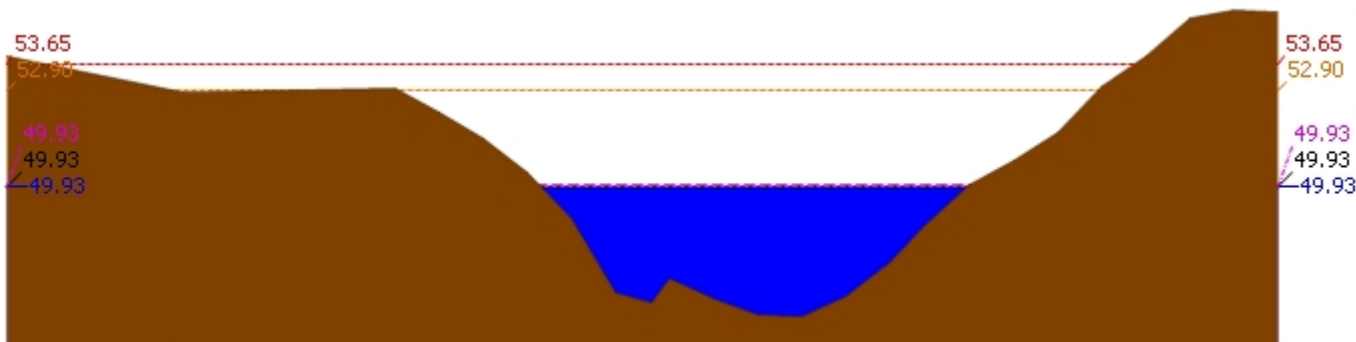
สถานี 120305T หัวน้ำพุ่งที่ อ.หล่มเก่า ต.หล่มเก่า อ.หล่มเก่า จ.เพชรบูรณ์ ระดับน้ำ 156.36 ม.รทก.



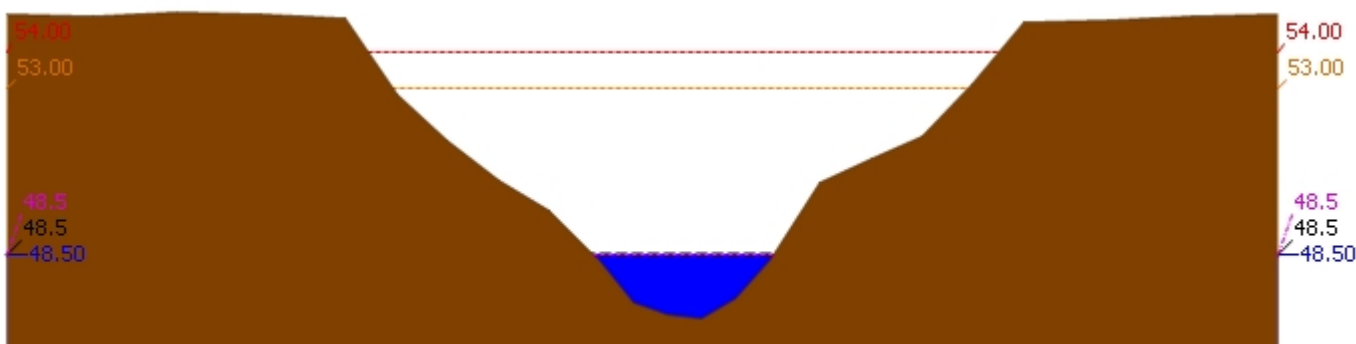
▲ ระดับปัจจุบัน --- ระดับวิกฤติ --- ระดับเฟิาจะวัง ---- เมื่อวาน 7:00 น. - - - - - คาดการณ์ล่วงหน้า 1 วัน

สถานี 120112T แม่น้ำป่าสักที่บ้านหนองแหวน ต.วังมะข่อ อ.เมือง จ.เพชรบูรณ์ ระดับน้ำ 95.19 ม.รทก.

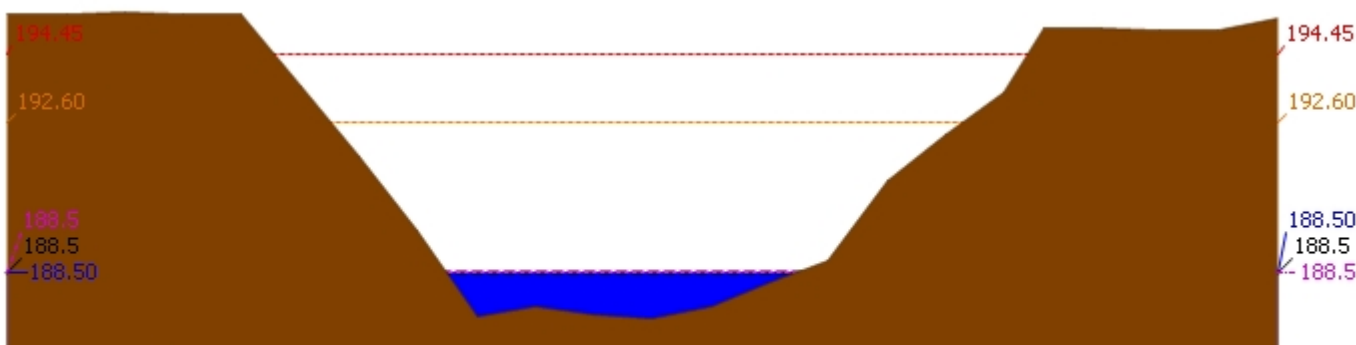
รายงานสถานการณ์น้ำลุ่มน้ำป่าสัก วันที่ 2 ตุลาคม 2562



▲ ระดับปัจจุบัน --- ระดับวิกฤติ --- ระดับเฝ้าระวัง ---- เมื่อวาน 7:00 น. - - - - - คาดการณ์ล่วงหน้า 1 วัน
สถานี 120113T แม่น้ำป่าสักที่บ้านเขาค้าง ต.คลองกระจิง อ.ศรีเทพ จ.เพชรบูรณ์ ระดับน้ำ 49.93 ม.รทก.

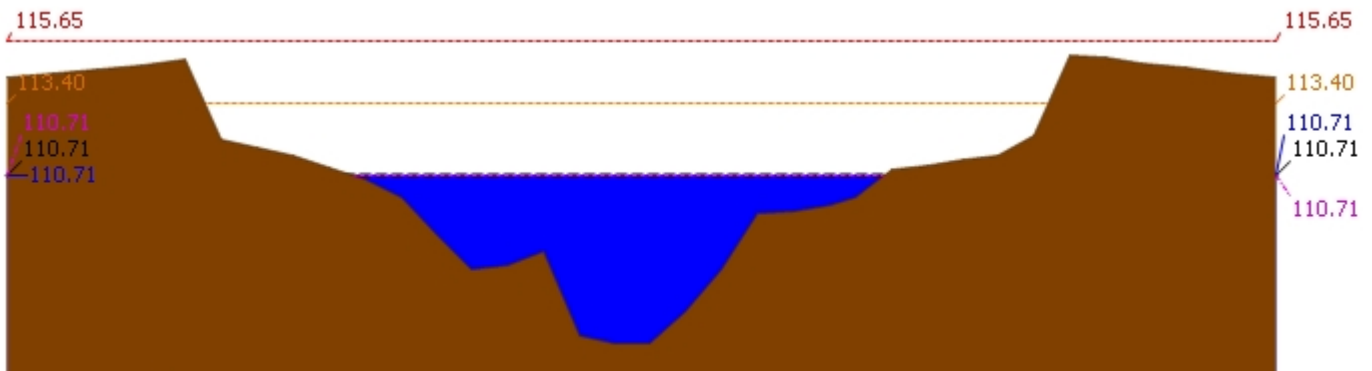


▲ ระดับปัจจุบัน --- ระดับวิกฤติ --- ระดับเฝ้าระวัง ---- เมื่อวาน 7:00 น. - - - - - คาดการณ์ล่วงหน้า 1 วัน
สถานี 120702T ลำสนธิที่บ้านท่าช้าง ต.หนองขาหย่าง อ.ชัยบาดาล จ.ลพบุรี ระดับน้ำ 48.50 ม.รทก.

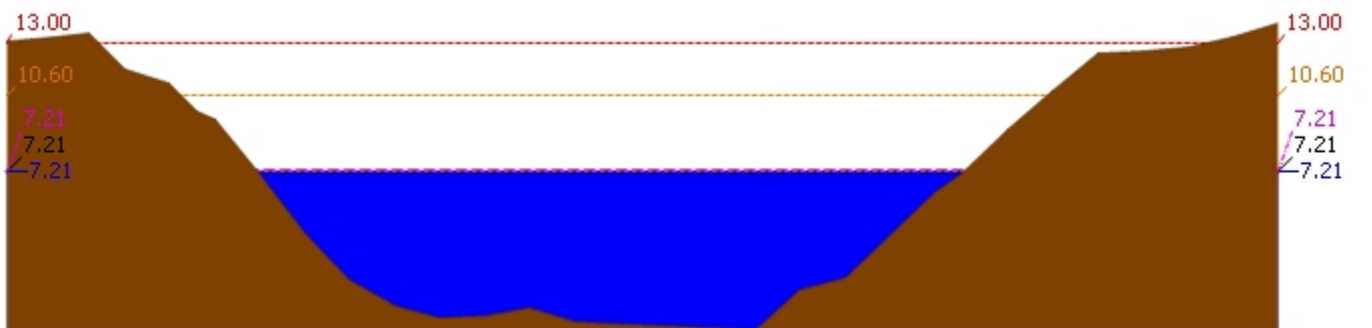


▲ ระดับปัจจุบัน --- ระดับวิกฤติ --- ระดับเฝ้าระวัง ---- เมื่อวาน 7:00 น. - - - - - คาดการณ์ล่วงหน้า 1 วัน
สถานี 120901T ห้วยมวกเหล็กที่ อ.มวกเหล็ก ต.มวกเหล็ก อ.มวกเหล็ก จ.สระบุรี ระดับน้ำ 188.50 ม.รทก.

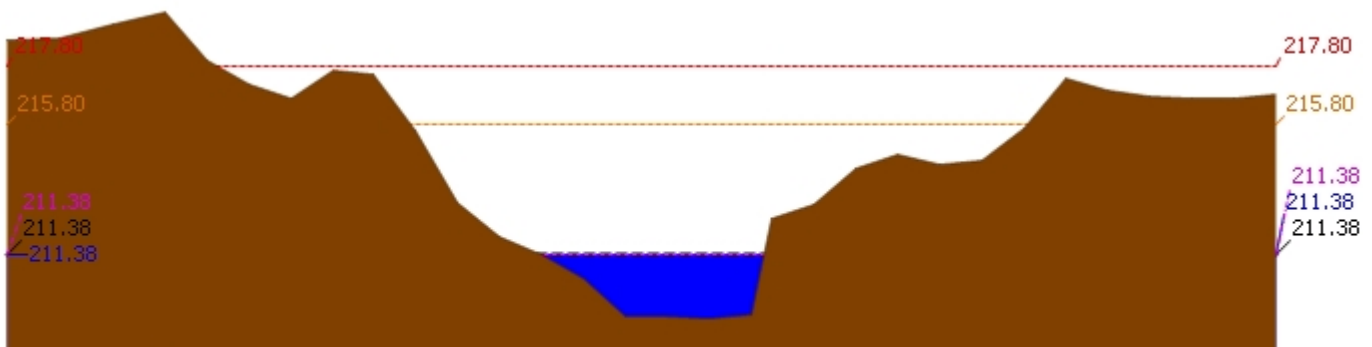
รายงานสถานการณ์น้ำลุ่มน้ำป่าสัก วันที่ 2 ตุลาคม 2562



▲ ระดับปัจจุบัน --- ระดับวิกฤติ --- ระดับเฝ้าระวัง ---- เมื่อกาน 7:00 น. - - - - คาดการณ์ล่วงหน้า 1 วัน
 สถานี 120107T แม่น้ำป่าสักที่ อ.เมืองเพชรบูรณ์ ต.นาป่า อ.เมือง จ.เพชรบูรณ์ ระดับน้ำ 110.71 ม.รทก.

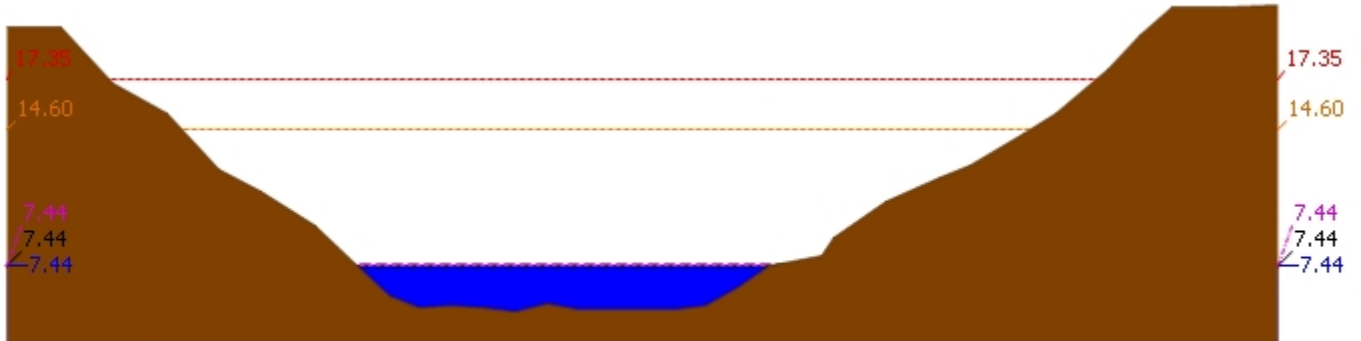


▲ ระดับปัจจุบัน --- ระดับวิกฤติ --- ระดับเฝ้าระวัง ---- เมื่อกาน 7:00 น. - - - - คาดการณ์ล่วงหน้า 1 วัน
 สถานี 120106T แม่น้ำป่าสักที่ อ.เสาไห้ ต.ศาลารีย์ไทย อ.เสาไห้ จ.สระบุรี ระดับน้ำ 7.21 ม.รทก.



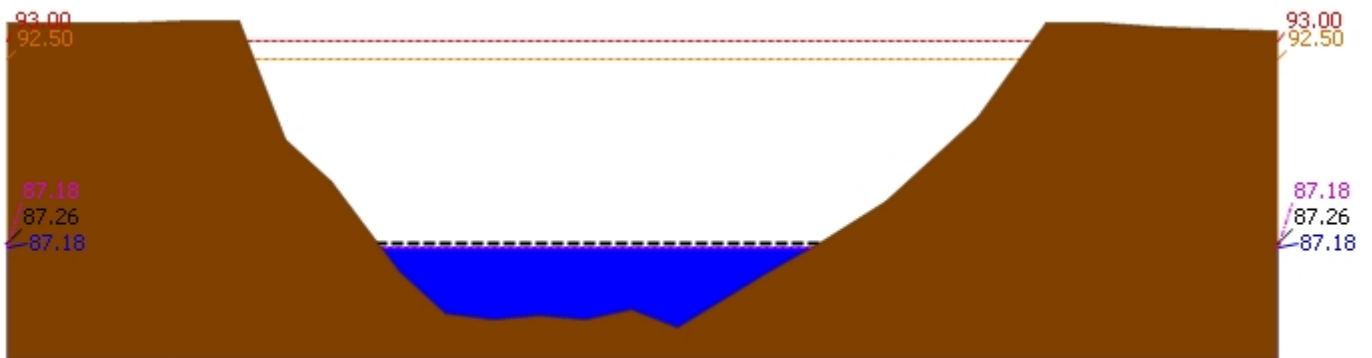
▲ ระดับปัจจุบัน --- ระดับวิกฤติ --- ระดับเฝ้าระวัง ---- เมื่อกาน 7:00 น. - - - - คาดการณ์ล่วงหน้า 1 วัน
 สถานี 120205T แม่น้ำป่าสักที่บ้านอุ่มกะทาด ต.ศิลา อ.หล่มเก่า จ.เพชรบูรณ์ ระดับน้ำ 211.38 ม.รทก.

รายงานสถานการณ์น้ำลุ่มน้ำป่าสัก วันที่ 2 ตุลาคม 2562



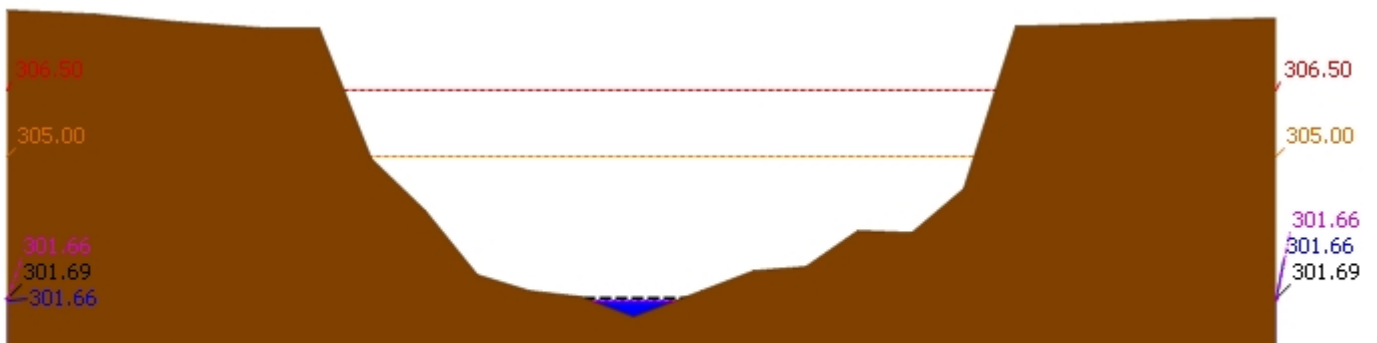
▲ ระดับปัจจุบัน --- ระดับวิกฤติ --- ระดับฝายระวัง ---- เมื่อวาน 7:00 น. - - - - - คาดการณ์ล่วงหน้า 1 วัน

สถานี 120109T แม่น้ำป่าสักที่ อ.แก่งคอย ต.แก่งคอย อ.แก่งคอย จ.สระบุรี ระดับน้ำ 7.44 ม.รทก.



▲ ระดับปัจจุบัน --- ระดับวิกฤติ --- ระดับฝายระวัง ---- เมื่อวาน 7:00 น. - - - - - คาดการณ์ล่วงหน้า 1 วัน

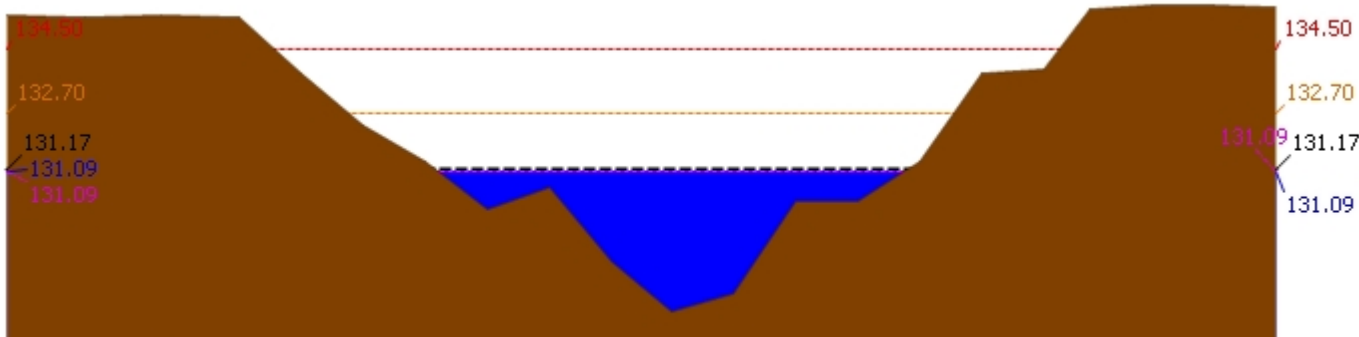
สถานี 120110T แม่น้ำป่าสักที่บ้านวังโบสถ์ ต.วังโบสถ์ อ.หนองไผ่ จ.เพชรบูรณ์ ระดับน้ำ 87.18 ม.รทก.



▲ ระดับปัจจุบัน --- ระดับวิกฤติ --- ระดับฝายระวัง ---- เมื่อวาน 7:00 น. - - - - - คาดการณ์ล่วงหน้า 1 วัน

สถานี 120304T หัวน้ำพุที่บ้านกกกะบาก ต.โป่ง อ.ด่านซ้าย จ.เลย ระดับน้ำ 301.66 ม.รทก.

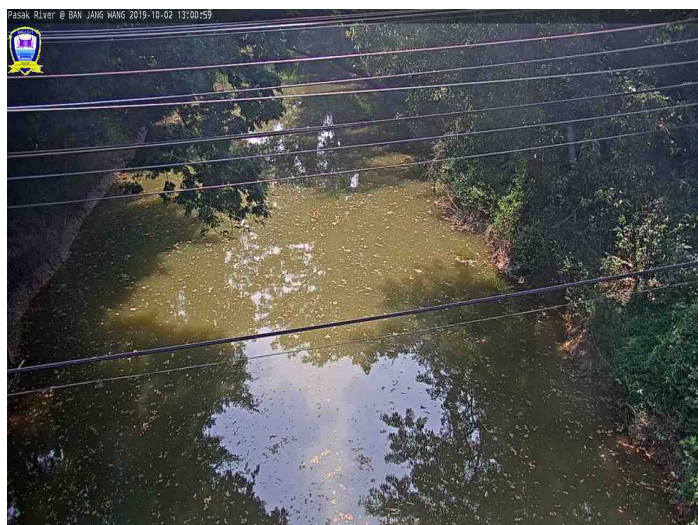
รายงานสถานการณ์น้ำลุ่มน้ำป่าสัก วันที่ 2 ตุลาคม 2562



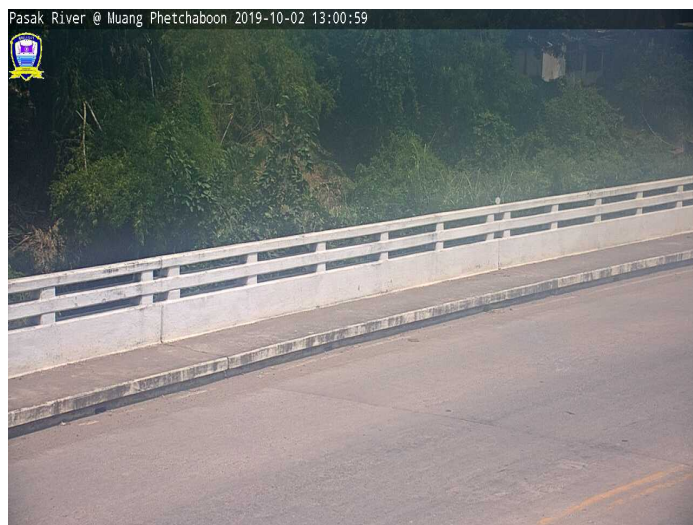
▲ ระดับปัจจุบัน --- ระดับวิกฤติ --- ระดับเฝ้าระวัง ---- เมื่อกว่า 7:00 น. - - - - - คาดการณ์ล่วงหน้า 1 วัน

สถานี 120111T แม่น้ำป่าสักที่บ้านจางวาง ต.ลานบัว อ.หล่มสัก จ.เพชรบูรณ์ ระดับน้ำ 131.09 ม.รทก.

3.2) ภาพสถานการณ์น้ำจากกล้อง CCTV



แม่น้ำป่าสักที่บ้านจางวาง ต.ลานบัว อ.หล่มสัก จ.เพชรบูรณ์



แม่น้ำป่าสักที่ อ.เมืองเพชรบูรณ์ ต.นาป่า อ.เมือง จ.เพชรบูรณ์



แม่น้ำป่าสักที่ อ. แก่งคอย ต.แก่งคอย อ.แก่งคอย จ.สระบุรี

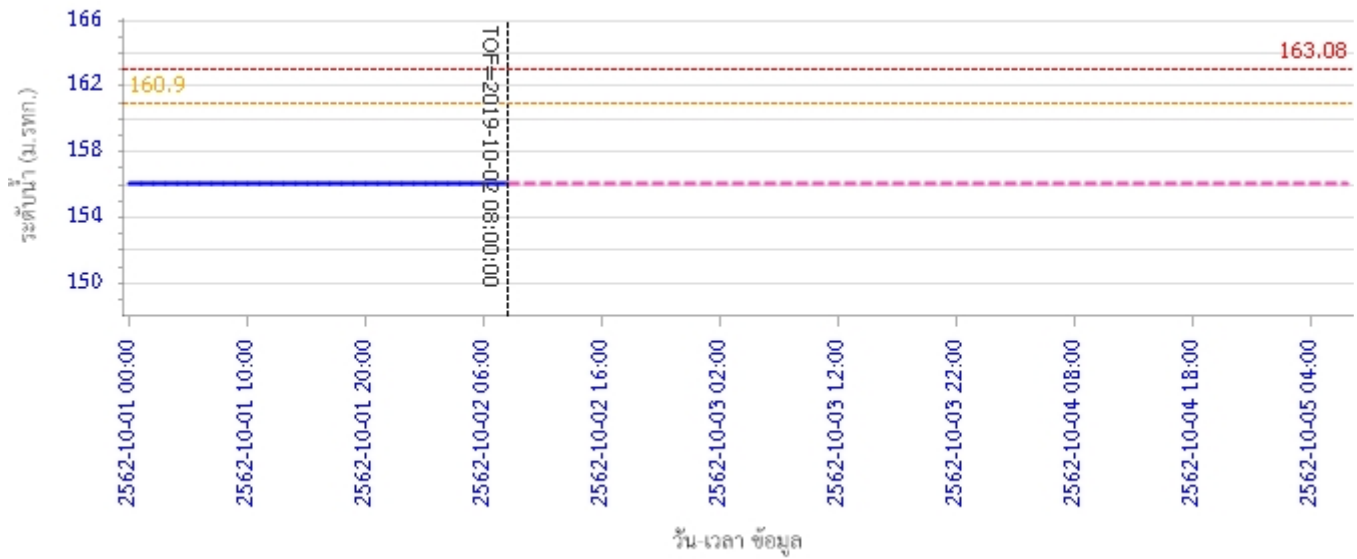


แม่น้ำป่าสักที่ อ.เสาไห้ ต.ศาลาริไทย อ.เสาไห้ จ.สระบุรี

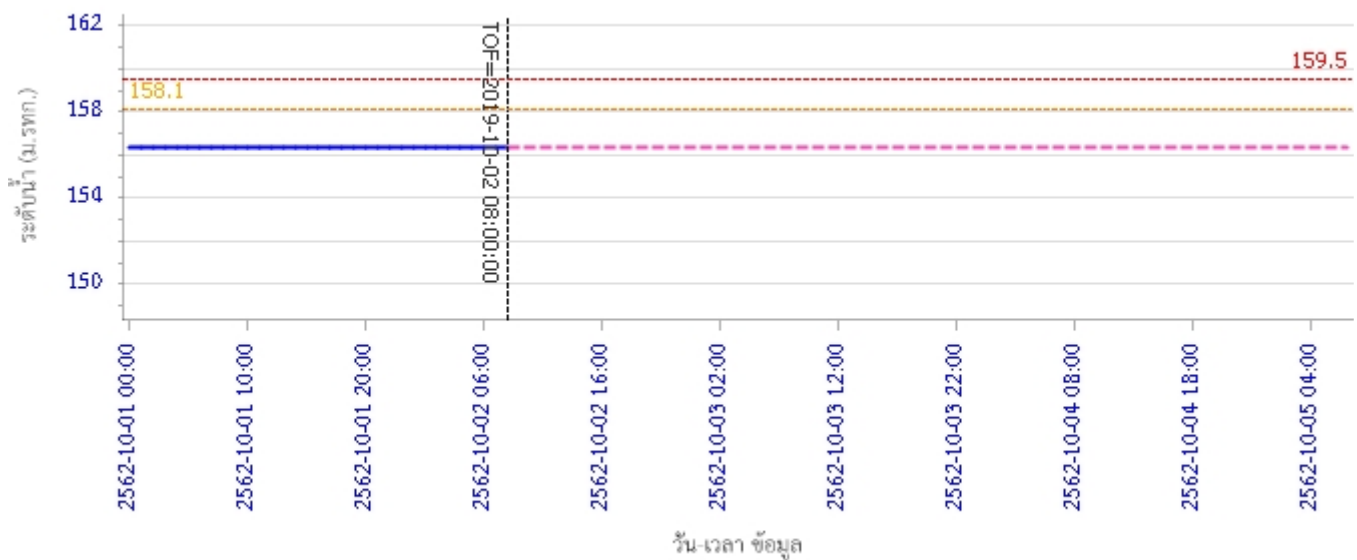
4) ผลการวิเคราะห์สถานการณ์น้ำ

รายงานสถานการณ์น้ำลุ่มน้ำป่าสัก วันที่ 2 ตุลาคม 2562

ผลการคำนวณระดับน้ำ สถานี 120105T แม่น้ำป่าสักที่บ้านวังมเหนือ ต.ท่าอิฐบุญ อ.หล่มสัก จ.เพชรบูรณ์

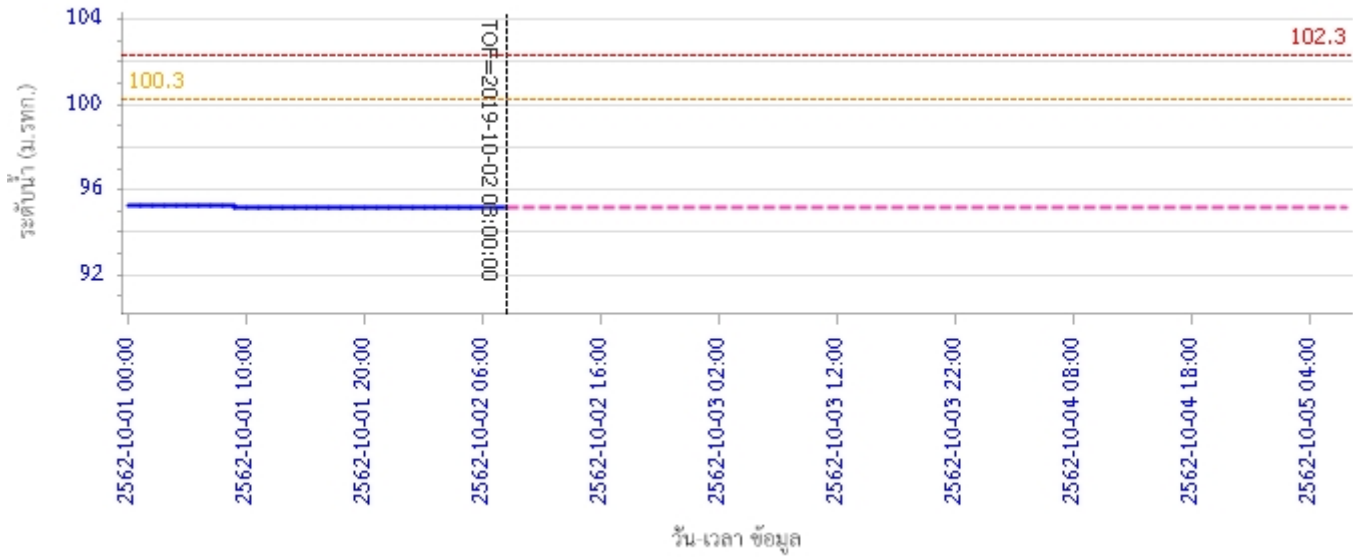


ผลการคำนวณระดับน้ำ สถานี 120305T ห้วยน้ำพุท้อ อ.หล่มเก่า ต.หล่มเก่า อ.หล่มเก่า จ.เพชรบูรณ์

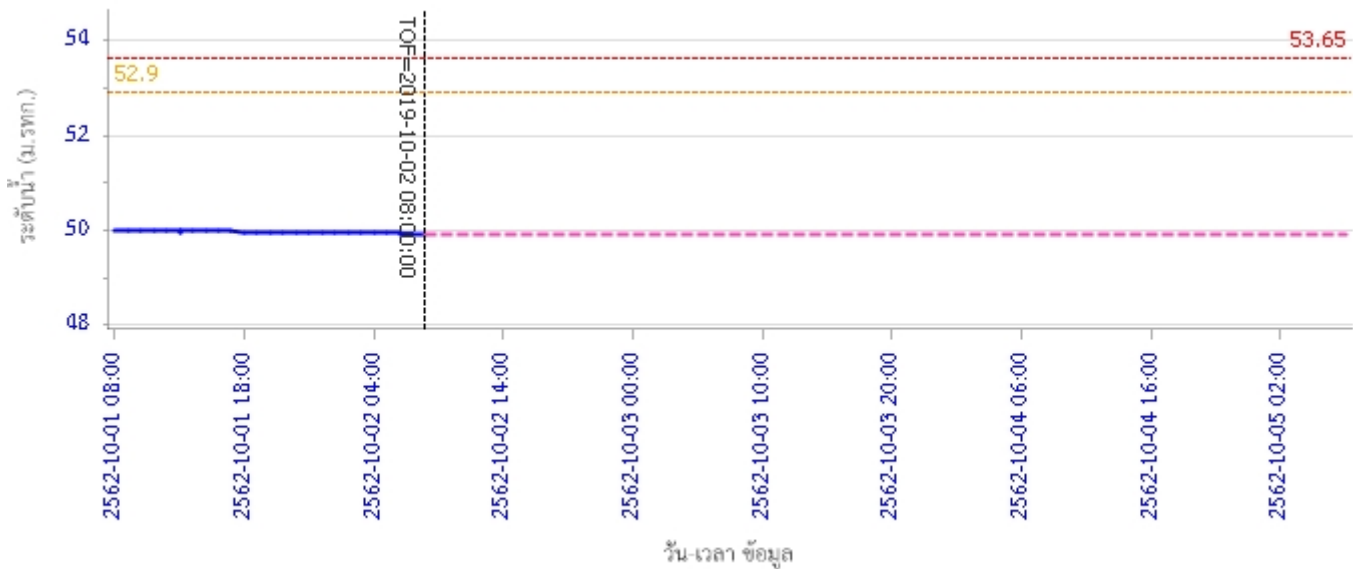


รายงานสถานการณ์น้ำลุ่มน้ำป่าสัก วันที่ 2 ตุลาคม 2562

ผลการคำนวณระดับน้ำ สถานี 120112T แม่น้ำป่าสักที่บ้านหนองแหวน ต.วังมะข่อ อ.เมือง จ.เพชรบูรณ์

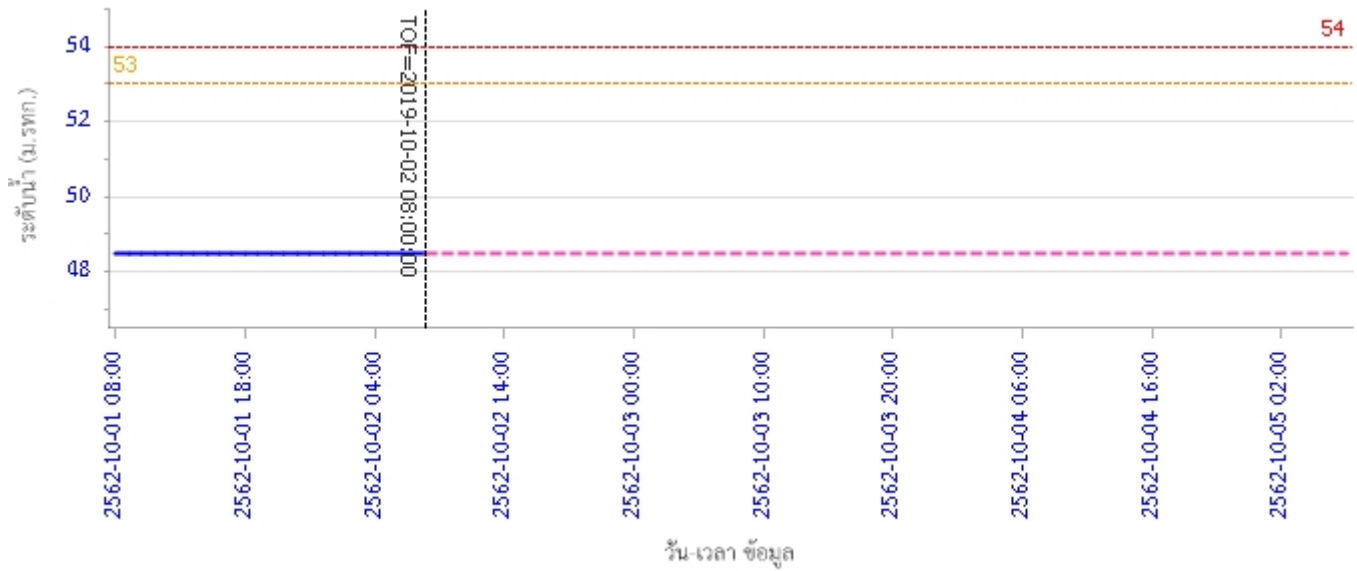


ผลการคำนวณระดับน้ำ สถานี 120113T แม่น้ำป่าสักที่บ้านเขาค้าง ต.คลองกระจิง อ.ศรีเทพ จ.เพชรบูรณ์

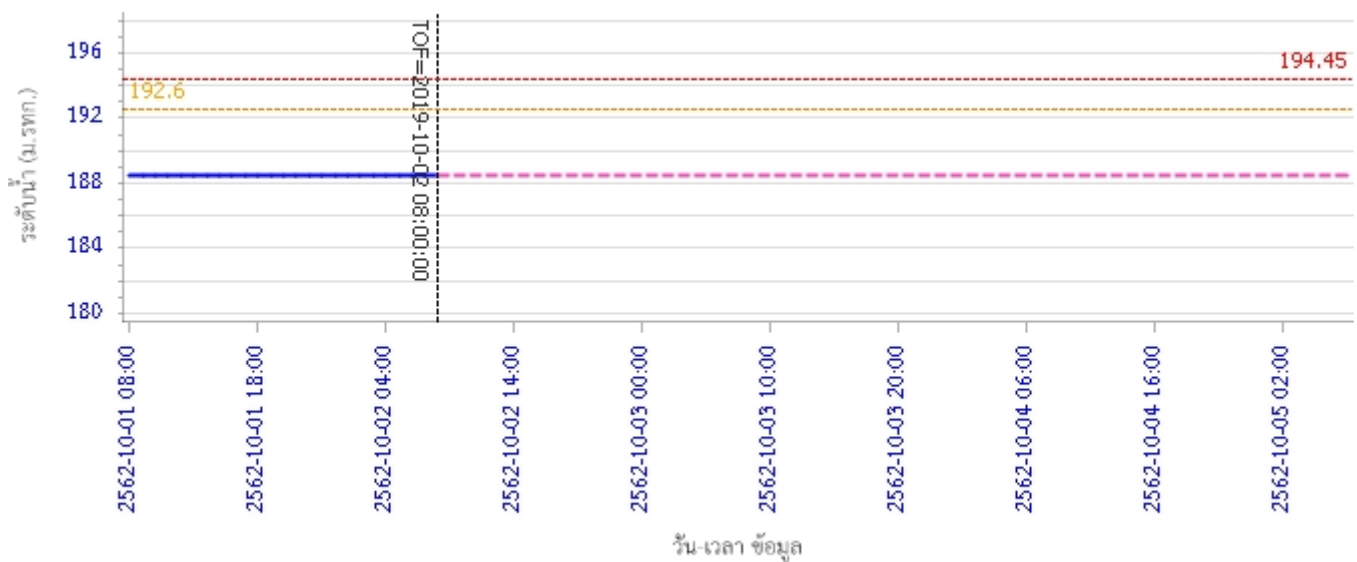


รายงานสถานการณ์น้ำลุ่มน้ำป่าสัก วันที่ 2 ตุลาคม 2562

ผลการคำนวณระดับน้ำ สถานี 120702T ลำสนธิที่บ้านท่ายาง ต.หนองยายโสี อ.ชัยบาดาล จ.ลพบุรี

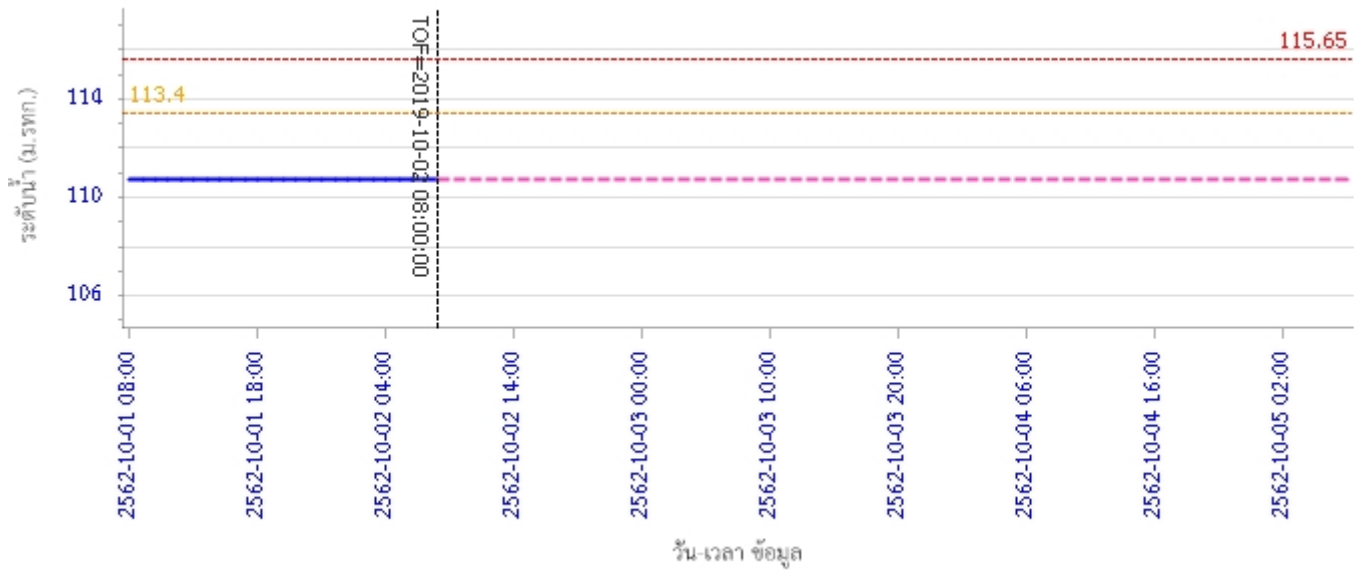


ผลการคำนวณระดับน้ำ สถานี 120901T ห้วยมวกเหล็กที่ อ.มวกเหล็ก ต.มวกเหล็ก อ.มวกเหล็ก จ.สระบุรี

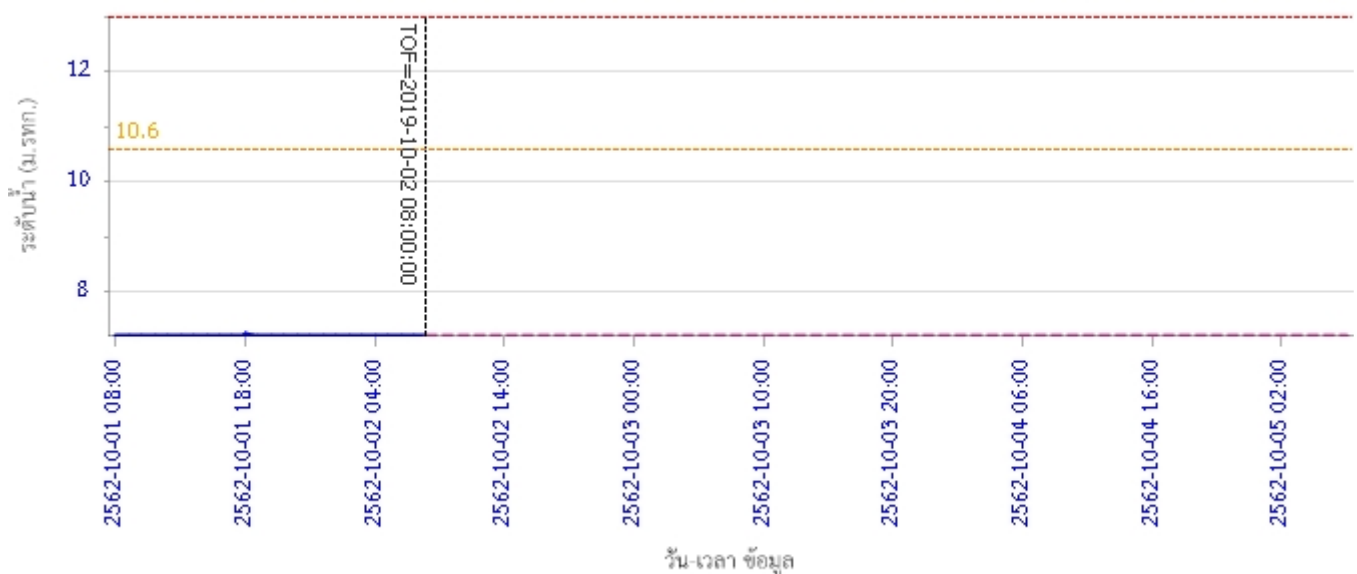


รายงานสถานการณ์น้ำลุ่มน้ำป่าสัก วันที่ 2 ตุลาคม 2562

ผลการคำนวณระดับน้ำ สถานี 120107T แม่น้ำป่าสักที่ อ.เมืองเพชรบูรณ์ ต.นาป่า อ.เมือง จ.เพชรบูรณ์

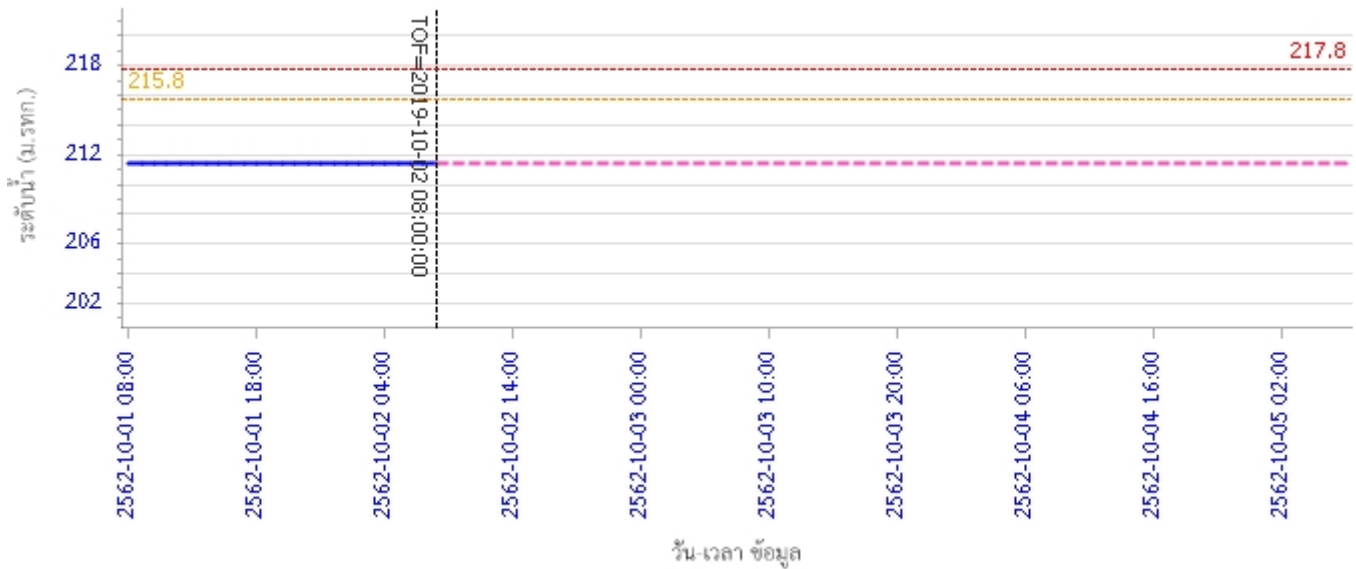


ผลการคำนวณระดับน้ำ สถานี 120106T แม่น้ำป่าสักที่ อ.เสนาให้ ต.ศาลาไทย อ.เสนาให้ จ.สระบุรี

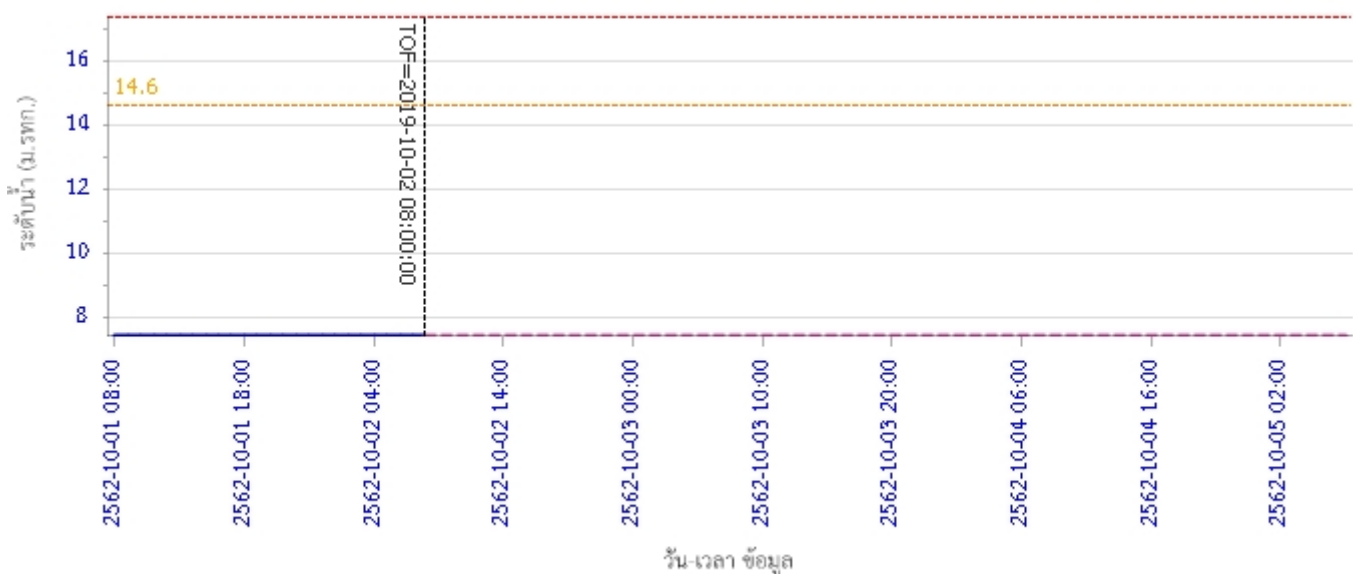


รายงานสถานการณ์น้ำลุ่มน้ำป่าสัก วันที่ 2 ตุลาคม 2562

ผลการคำนวณระดับน้ำ สถานี 120205T แม่น้ำป่าสักที่บ้านอุ้มกะทาด ต.สิลา อ.ห่มเกล้า จ.เพชรบูรณ์

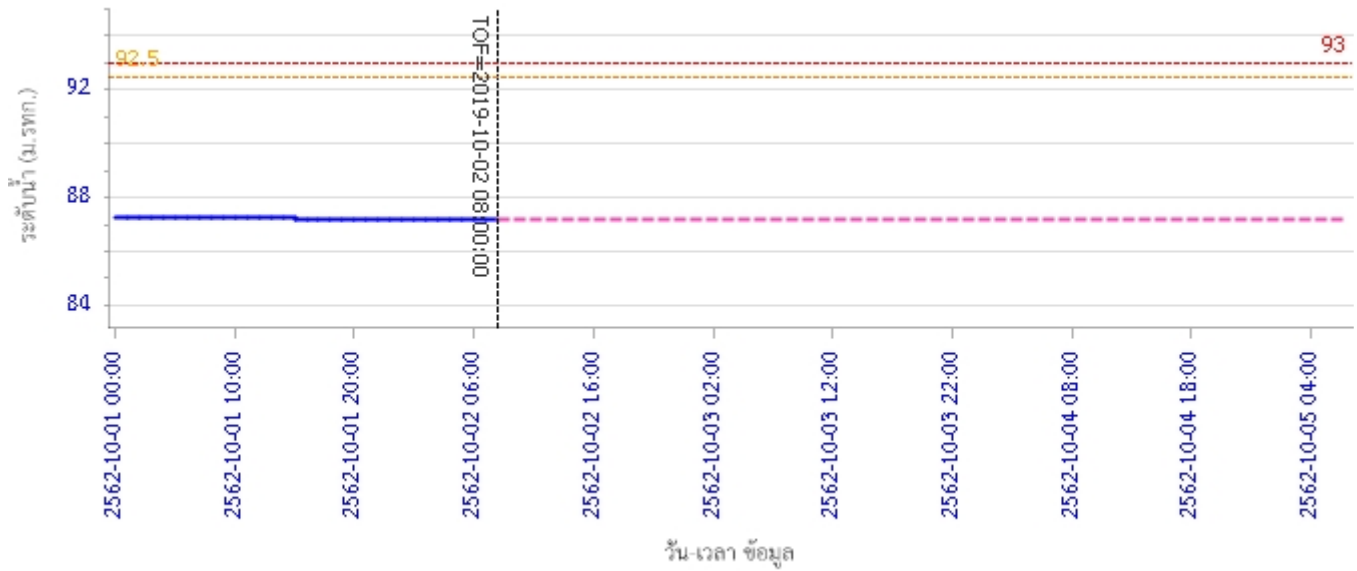


ผลการคำนวณระดับน้ำ สถานี 120109T แม่น้ำป่าสักที่ อ.แก่งคอย ต.แก่งคอย อ.แก่งคอย จ.สระบุรี

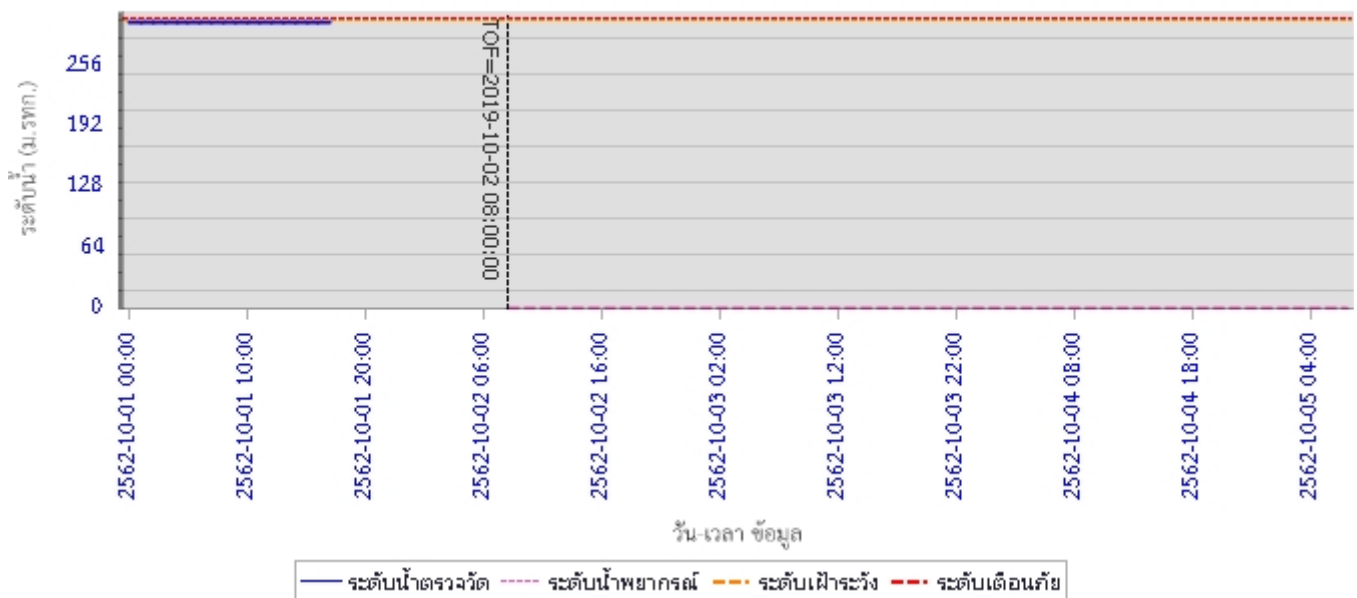


รายงานสถานการณ์น้ำลุ่มน้ำป่าสัก วันที่ 2 ตุลาคม 2562

ผลการคำนวณระดับน้ำ สถานี 120110T แม่น้ำป่าสักที่บ้านวังโบสถ์ ต.วังโบสถ์ อ.หนองไผ่ จ.เพชรบูรณ์

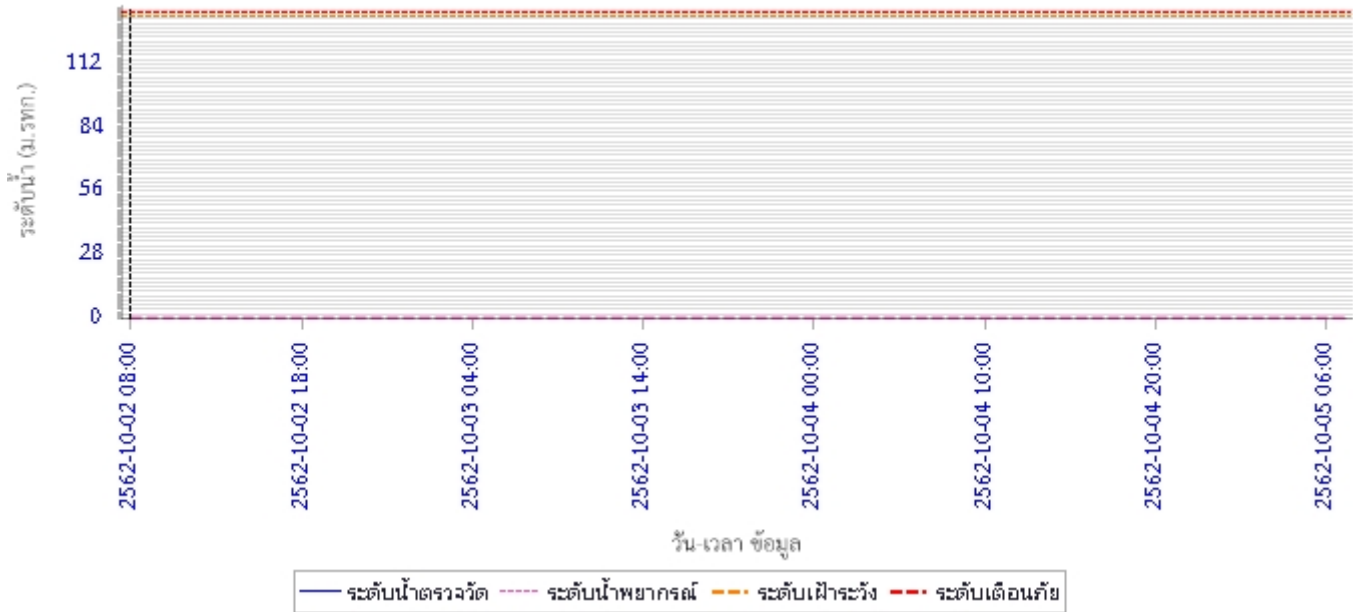


ผลการคำนวณระดับน้ำ สถานี 120304T ห้วยน้ำพุที่บ้านกกกะบาก ต.โป่ง อ.ด่านซ้าย จ.เลย



รายงานสถานการณ์น้ำลุ่มน้ำป่าสัก วันที่ 2 ตุลาคม 2562

ผลการคำนวณระดับน้ำ สถานี 120111T แม่น้ำป่าสักที่บ้านจางวาง ต.ลานป่า อ.ห่มสัก จ.เพชรบูรณ์



5) สรุปสถานการณ์น้ำ

สถานการณ์ในลุ่มน้ำป่าสัก อยู่ในภาวะปกติ