



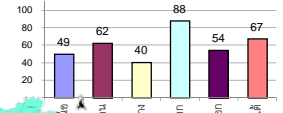
รายงานสรุปสภาพน้ำในอ่างเก็บน้ำขนาดใหญ่และขนาดกลาง

รายงานสถานการณ์ ณ วันที่ 2 ตุลาคม 2562

% ปริมาณน้ำรวมแต่ละภาคปัจจุบัน

ปริมาณน้ำในอ่างที่ใช้การได้ในสัปดาห์นี้ + มากกว่า / - น้อยกว่า สัปดาห์ก่อน 40.44 ล้าน ลบ.ม.

สรุปสถานการณ์ปริมาณน้ำในอ่างเก็บน้ำที่ใช้ในทุกกิจกรรมทั่วประเทศ น้อยกว่าปริมาณน้ำที่ไหลเข้าอ่าง เมื่อเทียบกับสัปดาห์ที่ผ่านมา สถานการณ์อยู่ระหว่างเก็บกักน้ำ



สรุปสถานการณ์ปริมาณน้ำในอ่างน้ำ

คงที่	7	อ่าง
ลดลง	16	อ่าง
เพิ่มขึ้น	15	อ่าง

เปรียบเทียบปริมาณน้ำรวมทั่วประเทศปัจจุบัน
กับปี 62 และ ปี 61

วันที่ 2 ตุลาคม 2562 เก็บกัก

47,644 ล้าน ลบ.ม. หรือ เท่ากับ

67%

วันที่ 2 ตุลาคม 2561 เก็บกัก

56,123 ล้าน ลบ.ม. หรือ เท่ากับ

79%

ภาค	สถานการณ์ปริมาณน้ำในอ่าง				ปริมาณน้ำเปลี่ยนแปลง (ล้าน ม.³)	สถานะ
	ล้น (แห่ง)	คงที่ (แห่ง)	เพิ่มขึ้น (แห่ง)	รวม (แห่ง)		
ภาคเหนือ	3	2	2	7	39.00	ปริมาณน้ำในอ่างเก็บน้ำเพิ่มขึ้น
ภาคตะวันออกเฉียงเหนือ	6	2	4	12	-84.00	ปริมาณน้ำในอ่างเก็บน้ำลดลง
ภาคกลาง	-	1	2	3	10.00	ปริมาณน้ำในอ่างเก็บน้ำเพิ่มขึ้น
ภาคตะวันตก	1	-	1	2	89.00	ปริมาณน้ำในอ่างเก็บน้ำเพิ่มขึ้น
ภาคตะวันออก	3	2	5	10	14.44	ปริมาณน้ำในอ่างเก็บน้ำเพิ่มขึ้น
ภาคใต้	3	-	1	4	-28.00	ปริมาณน้ำในอ่างเก็บน้ำลดลง
รวมทั้งประเทศ	16	7	15	38	40.44	ปริมาณน้ำในอ่างเก็บน้ำเพิ่มขึ้น

ภาค อ่างเก็บน้ำ เชื่อม	ความจุ ที่ รอก. (ล้าน ม.³)	ปริมาณน้ำ ที่ใช้งานได้ (ล้าน ม.³)	ใช้การ ได้จริง (ล้าน ม.³)	ปริมาณน้ำรวม วันที่ 2 ตุลาคม 2561		ปัจจุบัน วันที่ 2 ตุลาคม 2562				สัปดาห์ก่อน วันที่ 26 กันยายน 2562				ปริมาณน้ำ + เพิ่มขึ้น - ลดลง (ล้าน ม.³)	สถานการณ์ ในอ่าง	
				%	%	ปริมาณน้ำรวม		ปริมาณน้ำใช้การได้จริง		ปริมาณน้ำรวม		ปริมาณน้ำใช้การได้จริง				
						ปริมาณน้ำ (ล้าน ม.³)	%	ปริมาณน้ำ (ล้าน ม.³)	%	ปริมาณน้ำ (ล้าน ม.³)	%	ปริมาณน้ำ (ล้าน ม.³)	%			
ภาคเหนือ (7)																
1	ภูมิพล (2)	13,462	3,800	9,662	8,687	65%	5,818	43%	2,018	15%	5766	43%	1,966	15%	52.00	เพิ่มขึ้น
2	สิริกิติ์ (2)	9,510	2,850	6,660	8,219	86%	5,447	57%	2,597	27%	5459	57%	2,609	27%	-12.00	ลดลง
3	แม่งัด	265	12	253	190	72%	146	55%	134	51%	146	55%	134	51%	-	คงที่
4	แม่งัด	263	14	249	111	42%	78	30%	64	24%	79	30%	65	25%	-1.00	ลดลง
5	กัวลม	106	3	103	69	65%	69	65%	66	62%	68	64%	65	61%	1.00	เพิ่มขึ้น
6	กัวคอง	170	6	164	162	95%	120	71%	114	67%	121	71%	115	68%	-1.00	ลดลง
7	แควน้อย	939	43	896	668	71%	510	54%	467	50%	510	54%	467	50%	-	คงที่
	แม่เม็ก	110	16	94	30	27%	38	35%	22	20%	38	35%	22	20%	-	คงที่
	รวมภาคเหนือ	34,85%	24,825	6,744	18,081	73%	12,227	49%	5,460	22%	12,187	49%	5,421	22%	39.00	เพิ่มขึ้น
ภาคตะวันออกเฉียงเหนือ (12)																
8	ห้วยหลวง	136	7	129	71	52%	92	68%	85	63%	94	69%	87	64%	-2.00	ลดลง
9	น้ำจืด	520	45	475	514	99%	356	68%	311	60%	366	70%	321	62%	-10.00	ลดลง
10	น้ำพอง (2)	165	8	157	125	76%	89	54%	81	49%	89	54%	81	49%	-	คงที่
11	จุฬารัตน์ (2)	164	37	127	115	70%	51	31%	14	9%	51	31%	14	9%	-	คงที่
12	ลูนารัตน์ (2)	2,431	581	1,850	837	34%	640	26%	59	2%	646	27%	65	3%	-6.00	ลดลง
13	ลำปาว	1,980	100	1,880	1,377	70%	1,174	87%	1,614	82%	1,736	88%	1,636	83%	-22.00	ลดลง
14	ลำตะคอง	314	22	292	274	87%	174	55%	152	48%	171	54%	149	47%	3.00	เพิ่มขึ้น
15	ลำพระเพลิง	155	1	154	108	70%	40	26%	39	25%	42	27%	41	26%	-2.00	ลดลง
16	มูลขาม	141	7	134	78	55%	53	38%	46	33%	52	37%	45	32%	1.00	เพิ่มขึ้น
17	ลำแซะ	275	7	268	179	65%	106	39%	99	36%	100	36%	93	34%	6.00	เพิ่มขึ้น
18	ลำบางหลวง	121	3	118	42	35%	23	19%	20	17%	22	18%	19	16%	1.00	เพิ่มขึ้น
19	สิรินธร (2)	1,966	831	1,135	1,383	70%	1,845	94%	1,014	52%	1,898	97%	1,067	54%	-53.00	ลดลง
	รวมภาค ดอน.	11.80%	8,369	1,649	6,720	61%	5,182	62%	3,534	42%	5,267	63%	3,618	43%	-84.00	ลดลง
ภาคกลาง (3)																
20	ป่าสักชลสิทธิ์	960	3	957	683	71%	441	46%	438	46%	432	45%	429	45%	9.00	เพิ่มขึ้น
21	ห้วยเสลา	160	17	143	44	28%	36	23%	19	12%	36	23%	19	12%	-	คงที่
22	กระเสียว	240	40	200	115	48%	71	30%	31	13%	70	29%	30	13%	1.00	เพิ่มขึ้น
	รวมภาคกลาง	1.92%	1,360	60	1,300	62%	549	40%	488	36%	538	40%	478	35%	10.00	เพิ่มขึ้น
ภาคตะวันตก (2)																
23	ศรีนครินทร์ (2)	17,745	10,265	7,480	16,179	91%	15,316	86%	5,051	28%	15,209	86%	4,944	28%	107.00	เพิ่มขึ้น
24	วชิราลงกรณ (2)	8,860	3,012	5,848	7,933	90%	7,977	90%	4,965	56%	7,995	90%	4,983	56%	-18.00	ลดลง
	รวมภาคตะวันตก	37.51%	26,605	13,277	13,328	91%	23,292	88%	10,016	38%	23,204	87%	9,927	37%	89.00	เพิ่มขึ้น
ภาคตะวันออก (6+4)																
25	ขุนด่าน	224	5.00	219	213	95%	183	82%	178	79%	179	80%	174	78%	4.00	เพิ่มขึ้น
26	คลองสิียด	420	30.00	390	373	89%	126	30%	96	23%	127	30%	97	23%	-1.00	ลดลง
27	บางพระ (3)	117	12.00	105	79	68%	55	47%	43	37%	52	44%	40	34%	3.00	เพิ่มขึ้น
28	หนองปลาไหล (3)	164	13.75	150	139	85%	94	57%	80	49%	94	57%	80	49%	-	คงที่
29	ประแสร์ (3)	295	20.00	275	272	92%	141	48%	121	41%	140	47%	120	41%	1.00	เพิ่มขึ้น
30	มาบประชัน (3)	17	0.72	16	13	79%	7	39%	6	35%	7	40%	5.98	36%	-0.18	ลดลง
31	หนองค้อ (3)	21	1.00	20	16	75%	6	28%	5	24%	6	28%	5.05	24%	-	คงที่
32	ดอกทราย (3)	79	3.00	76	64	81%	25	31%	22	28%	24	30%	21.09	27%	0.78	เพิ่มขึ้น
33	คลองใหญ่ (3)	45	3.00	42	36	79%	22	49%	19	43%	25	54%	21.63	48%	-2.17	ลดลง
34	นฤมิตรนครินทร์	295	19.00	276	281	95%	242	82%	223	76%	233	79%	214.00	73%	9.00	เพิ่มขึ้น
	รวมภาคตะวันออก	2.37%	1,678	107	1,570	89%	901	54%	793	47%	886	53%	779	46%	14.44	เพิ่มขึ้น
ภาคใต้ (4)																
35	แก่งกระจาน	710	65	645	650	92%	600	85%	535	75%	611	86%	546	77%	-11.00	ลดลง
36	ปราณบุรี	391	18	373	285	73%	276	71%	258	66%	287	73%	269	69%	-11.00	ลดลง
37	รัชชประภา (2)	5,639	1,352	4,287	4,800	85%	3,875	69%	2,523	45%	3,874	69%	2,522	45%	1.00	เพิ่มขึ้น
38	บางยาง (2)	1,454	276	1,178	705	48%	741	51%	465	32%	748	51%	472	32%	-7.00	ลดลง
	รวมภาคใต้	11.55%	8,194	1,711	6,483	79%	5,492	67%	3,781	46%	5,520	67%	3,809	46%	-28.00	ลดลง
	รวมทั้งประเทศ	100%(38)	71,031	23,548	47,482	79%	47,644	67%	24,072	34%	47,602	67%	24,032	34%	40.44	เพิ่มขึ้น

ที่มาข้อมูล : ตารางสรุปสภาพน้ำในอ่างเก็บน้ำขนาดใหญ่ทั่วประเทศ และตารางสรุปสภาพน้ำในอ่างเก็บน้ำภาคตะวันออกเฉียงเหนือ กรมชลประทาน

หมายเหตุ :

- อ่างเก็บน้ำขนาดใหญ่ หมายถึง อ่างเก็บน้ำที่มีความจุตั้งแต่ 100 ล้าน ลบ.ม. ขึ้นไป
- เป็นอ่างเก็บน้ำอยู่ในความรับผิดชอบของการไฟฟ้าฝ่ายผลิตแห่งประเทศไทย(10) นอกนั้นอยู่ในความรับผิดชอบของกรมชลประทาน (28)
- เป็นอ่างเก็บน้ำขนาดกลางที่มีความสำคัญต่อการอุตสาหกรรมและการประปา ของลุ่มน้ำชายฝั่งทะเลตะวันออก
- ที่มา : กรมชลประทาน และการไฟฟ้าฝ่ายผลิตแห่งประเทศไทย
- จังหวัดที่มีอ่างเก็บน้ำขนาดใหญ่มีจำนวน 26 จังหวัด ไม่มี 50 จังหวัด

รศ. นายสิทธิ์ รัตนเกตุของอ่าง



ศูนย์เขลาลา



ศูนย์ป้องกันกักตุนน้ำ กรมทรัพยากรน้ำ

ลำดับของเขื่อนตามความจุ

- ศรีนครินทร์ 2.ภูมิพล 3.สิริกิติ์ 4.วชิราลงกรณ 5.รัชชประภา
- 6.ลูนารัตน์ 7.สิรินธร 8.บางยาง 9.ลำปาว 10.ป่าสัก

ลำดับของเขื่อนตามปริมาณน้ำใช้การได้

- ภูมิพล 2.ศรีนครินทร์ 3.สิริกิติ์ 4.วชิราลงกรณ 5.รัชชประภา
- 6.ลำปาว 7.ลูนารัตน์ 8.บางยาง 9.สิรินธร 10.ป่าสัก