



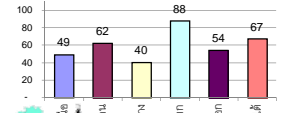
รายงานสรุปสภาพน้ำในอ่างเก็บน้ำขนาดใหญ่และขนาดกลาง

รายงานสถานการณ์ ณ วันที่ 3 ตุลาคม 2562

% ปริมาณน้ำรวมแต่ละภาคปัจจุบัน

ปริมาณน้ำในอ่างที่ใช้การได้ในสัปดาห์นี้ + มากกว่า / - น้อยกว่า สัปดาห์ก่อน 5.42 ล้าน ลบ.ม.

สรุปสถานการณ์ปริมาณน้ำในอ่างเก็บน้ำที่ใช้ในทุกกิจกรรมทั่วประเทศ น้อยกว่าปริมาณน้ำที่ไหลเข้าอ่าง เมื่อเทียบกับสัปดาห์ที่ผ่านมา สถานการณ์อยู่ระหว่างเก็บกักน้ำ



เปรียบเทียบปริมาณน้ำรวม
ประเทศไทยปัจจุบัน
กับปี 62 และ ปี 61

วันที่ 3 ตุลาคม 2562 เก็บกัก

47,633 ล้าน ลบ.ม. หรือ เท่ากับ

67%

วันที่ 3 ตุลาคม 2561 เก็บกัก

56,231 ล้าน ลบ.ม. หรือ เท่ากับ

79%

ภาค	สถานการณ์ปริมาณน้ำในอ่าง				ปริมาณน้ำเปลี่ยนแปลง (ล้าน ม.³)	สถานะ
	ล้นอ่าง (แห่ง)	คงที่ (แห่ง)	เพิ่มขึ้น (แห่ง)	รวม (แห่ง)		
ภาคเหนือ	4	1	2	7	17.00	ปริมาณน้ำในอ่างเก็บน้ำเพิ่มขึ้น
ภาคตะวันออกเฉียงเหนือ	6	3	3	12	-78.00	ปริมาณน้ำในอ่างเก็บน้ำลดลง
ภาคกลาง	-	1	2	3	10.00	ปริมาณน้ำในอ่างเก็บน้ำเพิ่มขึ้น
ภาคตะวันตก	1	-	1	2	73.00	ปริมาณน้ำในอ่างเก็บน้ำเพิ่มขึ้น
ภาคตะวันออก	2	3	5	10	13.43	ปริมาณน้ำในอ่างเก็บน้ำเพิ่มขึ้น
ภาคใต้	3	1	-	4	-30.00	ปริมาณน้ำในอ่างเก็บน้ำลดลง
รวมทั้งประเทศ	16	9	13	38	5.42	ปริมาณน้ำในอ่างเก็บน้ำเพิ่มขึ้น

สรุปสถานการณ์ปริมาณน้ำในอ่าง			
คงที่	9	อ่าง	
ลดลง	16	อ่าง	
เพิ่มขึ้น	13	อ่าง	

ภาค	อ่างเก็บน้ำ	ความจุที่ (ล้าน ม.³)	ปริมาณน้ำที่ใช้งานได้ (ล้าน ม.³)	ใช้การได้จริง (ล้าน ม.³)	ปริมาณน้ำรวม วันที่ 3 ตุลาคม 2561 (%)	ปัจจุบัน วันที่ 3 ตุลาคม 2562				สัปดาห์ก่อน วันที่ 27 กันยายน 2562				ปริมาณน้ำ + เพิ่มขึ้น (ล้าน ม.³)	สถานการณ์ในอ่าง		
						ปริมาณน้ำรวม (%)	ปริมาณน้ำใช้การได้จริง (%)	ปริมาณน้ำรวม (%)	ปริมาณน้ำใช้การได้จริง (%)	ปริมาณน้ำรวม (%)	ปริมาณน้ำใช้การได้จริง (%)						
ภาคเหนือ (7)																	
1	ภูมิพล (2)	13,462	3,800	9,662	8,718	65%	5,821	43%	2,021	15%	5,782	43%	1,982	15%	39.00	เพิ่มขึ้น	
2	สิริกิติ์ (2)	9,510	2,850	6,660	8,239	87%	5,445	57%	2,595	27%	5,459	57%	2,609	27%	-14.00	ลดลง	
3	แม่งัด	265	12	253	196	74%	146	55%	134	51%	146	55%	134	51%	-	คงที่	
4	แมกวง	263	14	249	113	43%	77	29%	63	24%	79	30%	65	25%	-2.00	ลดลง	
5	กัวลม	106	3	103	73	69%	69	65%	66	62%	68	64%	65	61%	1.00	เพิ่มขึ้น	
6	กัวคอง	170	6	164	166	98%	119	70%	113	66%	121	71%	115	68%	-2.00	ลดลง	
7	แควน้อย	939	43	896	677	72%	506	54%	463	49%	511	54%	468	50%	-5.00	ลดลง	
	แม่เม็ก	110	16	94	31	28%	38	35%	22	20%	38	35%	22	20%	-	คงที่	
	รวมภาคเหนือ	34,85%	24,825	6,744	18,081	73%	12,222	49%	5,455	22%	12,204	49%	5,438	22%	17.00	เพิ่มขึ้น	
ภาคตะวันออกเฉียงเหนือ (12)																	
8	ห้วยหลวง	136	7	129	72	53%	91	67%	84	62%	93	68%	86	63%	-2.00	ลดลง	
9	น้ำจืด	520	45	475	512	98%	354	68%	309	59%	365	70%	320	62%	-11.00	ลดลง	
10	น้ำพอง (2)	165	8	157	125	76%	89	54%	81	49%	89	54%	81	49%	-	คงที่	
11	จุฬารัตน (2)	164	37	127	117	71%	51	31%	14	9%	51	31%	14	9%	-	คงที่	
12	ลุมพินี (2)	2,431	581	1,850	840	35%	638	26%	57	2%	645	27%	64	3%	-7.00	ลดลง	
13	ลำปาว	1,980	100	1,880	1,375	69%	1,708	86%	1,608	81%	1,731	87%	1,631	82%	-23.00	ลดลง	
14	ลำตะคอง	314	22	292	275	88%	174	55%	152	48%	172	55%	150	48%	2.00	เพิ่มขึ้น	
15	ลำพระเพลิง	155	1	154	109	70%	40	26%	39	25%	41	26%	40	26%	-1.00	ลดลง	
16	มูลขม	141	7	134	78	55%	53	38%	46	33%	52	37%	45	32%	1.00	เพิ่มขึ้น	
17	ลำแซะ	275	7	268	181	66%	107	39%	100	36%	102	37%	95	35%	5.00	เพิ่มขึ้น	
18	ลำบางหลวง	121	3	118	42	35%	23	19%	20	17%	23	19%	20	17%	-	คงที่	
19	สิรินธร (2)	1,966	831	1,135	1,386	70%	1,842	94%	1,011	51%	1,884	96%	1,053	54%	-42.00	ลดลง	
	รวมภาค ดอน.	11.80%	8,369	1,649	6,720	61%	5,172	62%	3,521	42%	5,248	63%	3,599	43%	-78.00	ลดลง	
ภาคกลาง (3)																	
20	ป่าสักชลสิทธิ์	960	3	957	684	71%	441	46%	438	46%	432	45%	429	45%	9.00	เพิ่มขึ้น	
21	ห้วยเสลา	160	17	143	44	28%	36	23%	19	12%	36	23%	19	12%	-	คงที่	
22	กระเสียว	240	40	200	115	48%	71	30%	31	13%	70	29%	30	13%	1.00	เพิ่มขึ้น	
	รวมภาคกลาง	1.92%	1,360	60	1,300	62%	549	40%	488	36%	538	40%	478	35%	10.00	เพิ่มขึ้น	
ภาคตะวันตก (2)																	
23	ศรีนครินทร์ (2)	17,745	10,265	7,480	16,179	91%	15,331	86%	5,066	29%	15,232	86%	4,967	28%	99.00	เพิ่มขึ้น	
24	วชิราลงกรณ์ (2)	8,860	3,012	5,848	7,933	90%	7,969	90%	4,957	56%	7,995	90%	4,983	56%	-26.00	ลดลง	
	รวมภาคตะวันตก	37.51%	26,605	13,277	13,328	91%	23,300	88%	10,023	38%	23,227	87%	9,950	37%	73.00	เพิ่มขึ้น	
ภาคตะวันออก (6+4)																	
25	ขุนด่าน	224	5.00	219	215	96%	184	82%	179	80%	180	80%	175	78%	4.00	เพิ่มขึ้น	
26	คลองสิียด	420	30.00	390	377	90%	127	30%	97	23%	127	30%	97	23%	-	คงที่	
27	บางพระ (3)	117	12.00	105	80	68%	55	47%	43	37%	53	45%	41	35%	2.00	เพิ่มขึ้น	
28	หนองปลาไหล (3)	164	13.75	150	140	85%	94	57%	80	49%	94	57%	80	49%	-	คงที่	
29	ประแสร์ (3)	295	20.00	275	275	93%	142	48%	122	41%	140	47%	120	41%	2.00	เพิ่มขึ้น	
30	มาบประชัน (3)	17	0.72	16	13	79%	6	39%	6	35%	7	40%	5.96	36%	-0.19	ลดลง	
31	หนองค้อ (3)	21	1.00	20	16	76%	6	28%	5	24%	6	28%	5.05	24%	-	คงที่	
32	ดอกทราย (3)	79	3.00	76	64	81%	25	31%	22	28%	24	31%	21.26	27%	0.67	เพิ่มขึ้น	
33	คลองใหญ่ (3)	45	3.00	42	38	83%	22	47%	19	41%	25	54%	21.63	48%	-3.05	ลดลง	
34	นฤมิตรนครินทร์	295	19.00	276	281	95%	243	82%	224	76%	235	80%	216.00	73%	8.00	เพิ่มขึ้น	
	รวมภาคตะวันออก	2.37%	1,678	1,07	1,570	89%	904	54%	797	47%	891	53%	783	47%	13.43	เพิ่มขึ้น	
ภาคใต้ (4)																	
35	แก่งกระจาน	710	65	645	646	91%	596	84%	531	75%	612	86%	547	77%	-16.00	ลดลง	
36	ปราณบุรี	391	18	373	287	73%	275	70%	257	66%	285	73%	267	68%	-10.00	ลดลง	
37	รัชชประภา (2)	5,639	1,352	4,287	4,803	85%	3,872	69%	2,520	45%	3,872	69%	2,520	45%	-	คงที่	
38	บางยาง (2)	1,454	276	1,178	714	49%	742	51%	466	32%	746	51%	470	32%	-4.00	ลดลง	
	รวมภาคใต้	11.55%	8,194	1,711	6,483	79%	5,485	67%	3,774	46%	5,515	67%	3,804	46%	-30.00	ลดลง	
	รวมทั้งประเทศ	100%(38)	71,031	23,548	47,482	56,231	79%	47,633	67%	24,058	34%	47,623	67%	24,052	34%	5.42	เพิ่มขึ้น

ที่มาข้อมูล : ตารางสรุปสภาพน้ำในอ่างเก็บน้ำขนาดใหญ่ทั่วประเทศ และตารางสรุปสภาพน้ำในอ่างเก็บน้ำภาคตะวันออก กรมชลประทาน

หมายเหตุ :

- อ่างเก็บน้ำขนาดใหญ่ หมายถึง อ่างเก็บน้ำที่มีความจุตั้งแต่ 100 ล้าน ลบ.ม. ขึ้นไป
- เป็นอ่างเก็บน้ำอยู่ในความรับผิดชอบของการไฟฟ้าฝ่ายผลิตแห่งประเทศไทย(10) นอกนั้นอยู่ในความรับผิดชอบของกรมชลประทาน (28)
- เป็นอ่างเก็บน้ำขนาดกลางที่มีความสำคัญต่อการอุตสาหกรรมและการประปา ของลุ่มน้ำชายฝั่งทะเลตะวันออก
- ที่มา : กรมชลประทาน และการไฟฟ้าฝ่ายผลิตแห่งประเทศไทย
- จังหวัดที่มีอ่างเก็บน้ำขนาดใหญ่มีจำนวน 26 จังหวัด ไม่มี 50 จังหวัด

รศ. นายสัตย์ ระเด็นก๊กของอ่าง



ศูนย์เขลาลา



ศูนย์ป้องกันกักตุนน้ำ กรมทรัพยากรน้ำ

ลำดับของเขื่อนตามความจุ

- ศรีนครินทร์ 2.ภูมิพล 3.สิริกิติ์ 4.วชิราลงกรณ์ 5.รัชชประภา
- 6.ลุมพินี 7.สิรินธร 8.บางยาง 9.ลำปาว 10.ป่าสัก

ลำดับของเขื่อนตามปริมาณน้ำใช้การได้

- ภูมิพล 2.ศรีนครินทร์ 3.สิริกิติ์ 4.วชิราลงกรณ์ 5.รัชชประภา
- 6.ลำปาว 7.ลุมพินี 8.บางยาง 9.สิรินธร 10.ป่าสัก