

## รายงานสถานการณ์น้ำลุ่มน้ำปิง วันที่ 4 ตุลาคม 2562

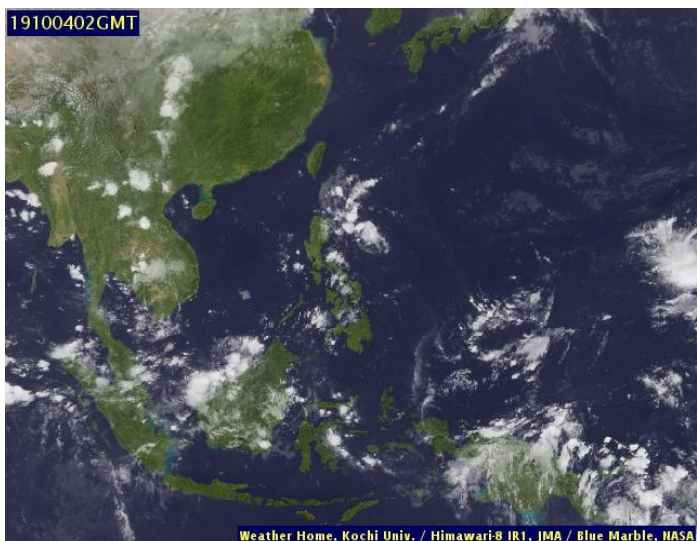
### 1) สภาพภูมิอากาศ (ที่มา : กรมอุตุนิยมวิทยา)

#### ลักษณะอากาศทั่วไป

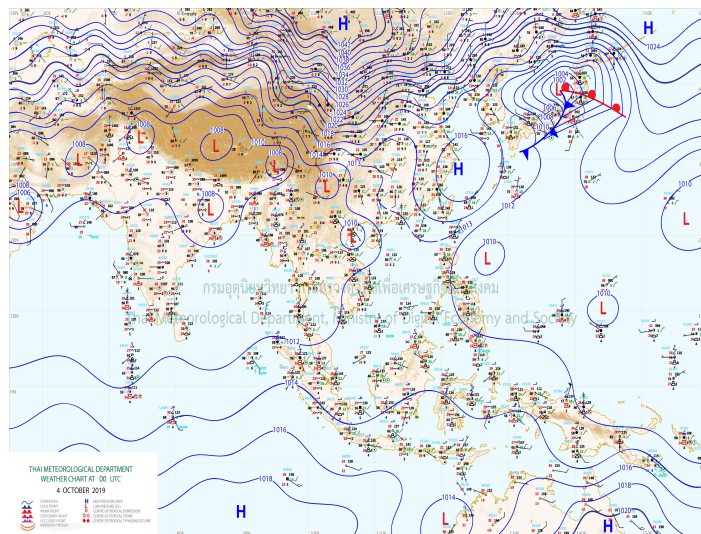
พยากรณ์อากาศ 24 ชั่วโมงข้างหน้า บริเวณภาคเหนือ ภาคตะวันออกเฉียงเหนือตอนล่าง ภาคกลาง ภาคตะวันออก และภาคใต้ รวมทั้งกรุงเทพมหานครและปริมณฑลยังคงมีฝนฟ้าคะนองในระยะนี้ โดยมีฝนตกหนักบางแห่ง ในภาคตะวันออกและภาคใต้ อนึ่ง ในช่วงวันที่ 4-7 ต.ค. 62 บริเวณความกดอากาศสูงกำลังปานกลางระลอกใหม่จากประเทศจีนจะแผ่เข้าปกคลุมภาคตะวันออกเฉียงเหนือ และทะเลจีนใต้ตอนบน ซึ่งคาดว่าจะแผ่ปกคลุมภาคเหนือ และภาคกลางตอนบนในระยะต่อไป ลักษณะเช่นนี้ทำให้บริเวณดังกล่าวมีฝนฟ้าคะนองและลมกระโชกแรงในระยะแรก หลังจากนั้นอุณหภูมิจะลดลง 1-2 องศาเซลเซียส

#### สภาพอากาศภาคเหนือ ( เวลา 06:00 น.วันนี้ - 06:00 น.วันพรุ่งนี้ )

มีเมฆเป็นส่วนมาก กับมีฝนฟ้าคะนอง ร้อยละ 30 ของพื้นที่ ส่วนมากบริเวณจังหวัดแม่ฮ่องสอน เชียงใหม่ เชียงราย ลำพูน ลำปาง พิชัยโลก เพชรบูรณ์ กำแพงเพชร และตาก อุณหภูมิต่ำสุด 23-25 องศาเซลเซียส อุณหภูมิสูงสุด 34-37 องศาเซลเซียส ลมตะวันตกเฉียงใต้ ความเร็ว 10-25 กม./ชม.



ภาพถ่ายดาวเทียม



แผนที่อากาศ

### 2) สรุปสถานการณ์ฝน

สรุปสถานการณ์ฝนในพื้นที่ลุ่มน้ำปิง จากข้อมูลตรวจวัดปริมาณน้ำฝนของสถานีโทรมาตร โครงการพัฒนาระบบพยากรณ์และเตือนภัยทรัพยากรน้ำ กรมทรัพยากรน้ำ สสะสม 24 ชั่วโมง ระหว่างวันที่ 03 ตุลาคม 2562 เวลา 07:00 น. ถึง วันที่ 04 ตุลาคม 2562 เวลา 07:00 น.

และข้อมูลคาดการณ์ปริมาณน้ำฝนสะสม จากการประมวลผลข้อมูลภาพ NWP-WRF Model กรมอุตุนิยมวิทยา ดังแสดงในตาราง

| สถานีโทรมาตร                    | ที่ตั้ง                             | ปริมาณฝนตรวจวัดสะสม (ม.ม.) |       |          | ปริมาณฝนสะสมคาดการณ์ล่วงหน้า (ม.ม.) |          |       |
|---------------------------------|-------------------------------------|----------------------------|-------|----------|-------------------------------------|----------|-------|
|                                 |                                     | 3 วัน                      | 2 วัน | เมื่อวาน | วันนี้                              | พรุ่งนี้ | 3 วัน |
| 061503T น้ำแม่ต้นที่บ้านดอย     | ต.ยางเปียง อ.อมก๋อย จ.เชียงใหม่     | 29.00                      | 28.50 | 0.00     | 29.00                               | 89.50    | 89.50 |
| 062002T โรงเรียนบ้านโป่งน้ำร้อน | ต.โป่งน้ำร้อน อ.คลองลาน จ.กำแพงเพชร | 0.00                       | 0.00  | 0.00     | 45.83                               | 83.88    | 83.88 |
| 060813T โรงเรียนวัดยั้งเมิน     | ต.ยั้งเมิน อ.สะเมิง จ.เชียงใหม่     | 42.50                      | 42.50 | 23.50    | 2.92                                | 30.98    | 30.98 |
| 060710T โรงเรียนแม่ตะไคร้       | ต.แม่ทาเหนือ อ.แม่ออน จ.เชียงใหม่   | 22.50                      | 22.50 | 0.00     | 14.93                               | 37.37    | 37.37 |



# โครงการพัฒนาระบบพยากรณ์และเตือนภัยทรัพยากรน้ำ



ศูนย์ป้องกันวิกฤติน้ำ กรมทรัพยากรน้ำ กระทรวงทรัพยากรธรรมชาติและสิ่งแวดล้อม

180 ถนนพระรามที่ 6 ซอย 34 แขวงสามเสนใน เขตพญาไท กรุงเทพมหานคร 10400 โทรศัพท์ 0 2271 6000

<http://tele-pwps.dwr.go.th>

## รายงานสถานการณ์น้ำลุ่มน้ำปิง วันที่ 4 ตุลาคม 2562

| สถานีโทรมาตร                    | ที่ตั้ง                              | ปริมาณฝนตรวจวัดสะสม (ม.ม.) |       |          | ปริมาณฝนสะสมคาดการณ์ล่วงหน้า (ม.ม.) |          |        |
|---------------------------------|--------------------------------------|----------------------------|-------|----------|-------------------------------------|----------|--------|
|                                 |                                      | 3 วัน                      | 2 วัน | เมื่อวาน | วันนี้                              | พรุ่งนี้ | 3 วัน  |
| 060906T โรงเรียนบ้านนาทราย      | ต.นาทราย อ.ลี้ จ.ลำพูน               | 1.00                       | 1.00  | 0.50     | 37.52                               | 79.40    | 79.40  |
| 061902T โรงเรียนบ้านหนองกระทุ่ม | ต.โป่งแดง อ.เมือง จ.ตาก              | 0.00                       | 0.00  | 0.00     | 20.53                               | 42.64    | 42.64  |
| 061103T รพ.สต.บ้านแอ่นจัดสรร    | ต.บ้านแอ่น อ.ดอยเต่า จ.เชียงใหม่     | 0.00                       | 0.00  | 0.00     | 40.83                               | 55.83    | 55.83  |
| 060814T น้ำแม่ขานที่บ้านท่าโป่ง | ต.บ้านแม่ อ.สันป่าตอง จ.เชียงใหม่    | 1.00                       | 1.00  | 0.00     | 0.00                                | 13.13    | 13.13  |
| 060711T โรงเรียนวัดห้วยแก้ว     | ต.ห้วยแก้ว อ.แม่อน จ.เชียงใหม่       | 0.00                       | 0.00  | 0.00     | 8.08                                | 25.00    | 25.00  |
| 060907T โรงเรียนบ้านปางแม่ลอบ   | ต.ท่าแม่ลอบ อ.แม่ทา จ.ลำพูน          | 0.00                       | 0.00  | 0.00     | 27.94                               | 51.09    | 51.09  |
| 060205T โรงเรียนบ้านทุ่งข้าวพวง | ต.ทุ่งข้าวพวง อ.เชียงดาว จ.เชียงใหม่ | 0.00                       | 0.00  | 0.00     | 10.00                               | 24.91    | 24.91  |
| 060306T โรงเรียนพร้าวบูรพา      | ต.เวียง อ.พร้าว จ.เชียงใหม่          | 0.00                       | 0.00  | 0.00     | 34.67                               | 90.00    | 93.50  |
| 061207T โรงเรียนบ้านแม่นาจร     | ต.แม่นาจร อ.แม่แจ่ม จ.เชียงใหม่      | 0.00                       | 0.00  | 0.00     | 8.06                                | 47.84    | 47.84  |
| 061206T น้ำแม่แจ่มที่บ้านทัพ    | ต.ท่าผา อ.แม่แจ่ม จ.เชียงใหม่        | 2.00                       | 0.50  | 0.50     | 48.34                               | 128.04   | 128.04 |

\*\*หมายเหตุ : ปริมาณฝนสะสมคาดการณ์ ได้จากการประมวลผลและคำนวณข้อมูลภาพจาก NWP-WRF Model กรมอุตุนิยมวิทยา\*\*

### 3) สรุประดับน้ำรายวัน

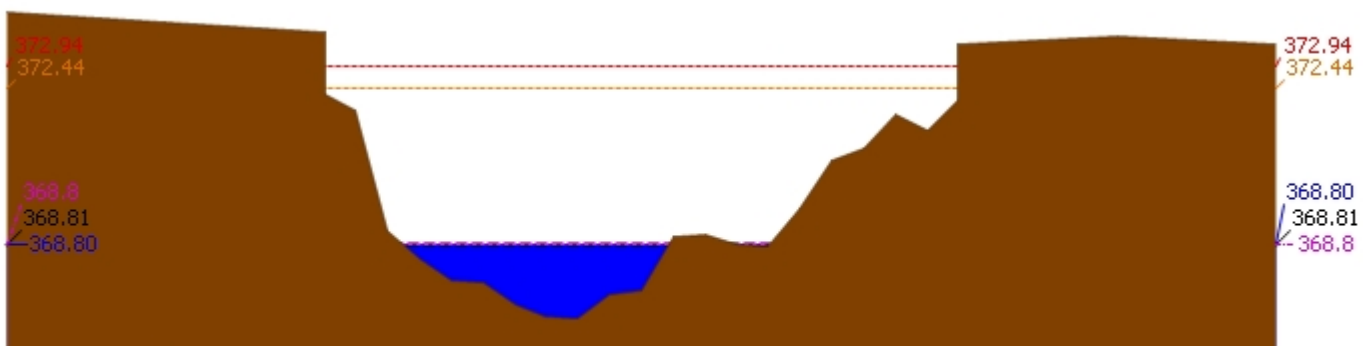
สรุปสถานการณ์น้ำในพื้นที่ลุ่มน้ำปิง จากข้อมูลตรวจวัดระดับน้ำของสถานีโทรมาตรโครงการพัฒนาระบบพยากรณ์และเตือนภัยทรัพยากรน้ำ กรมทรัพยากรน้ำ ณ เวลา 07:00 น. ของวันที่ 04 ตุลาคม 2562 และข้อมูลระดับน้ำคาดการณ์จากแบบจำลองทางคณิตศาสตร์ ดังแสดงในตาราง

| สถานีโทรมาตร                           | ที่ตั้ง                            | ระดับเตือนภัย | ระดับน้ำตรวจวัด (ม.รทก) |        | ระดับน้ำคาดการณ์ล่วงหน้า |        |        |         | คงที่ |
|----------------------------------------|------------------------------------|---------------|-------------------------|--------|--------------------------|--------|--------|---------|-------|
|                                        |                                    |               | เมื่อวาน                | วันนี้ | 1 วัน                    | 2 วัน  | 3 วัน  | แนวโน้ม |       |
| 060109T แม่น้ำปิงที่บ้านสบอ้อ          | ต.แม่นะ อ.เชียงดาว จ.เชียงใหม่     | 372.444       | 368.81                  | 368.80 | 368.80                   | 368.80 | 368.80 | คงที่   |       |
| 060905T น้ำแม่ลี้ที่อำเภอลี้           | ต.ลี้ อ.ลี้ จ.ลำพูน                | 468.686       | 462.81                  | 462.89 | 462.89                   | 462.89 | 462.89 | คงที่   |       |
| 061503T น้ำแม่ตันที่บ้านดอย            | ต.ยางเปียง อ.อมก๋อย จ.เชียงใหม่    | 792.425       | 788.43                  | 788.38 | 788.38                   | 788.38 | 788.38 | คงที่   |       |
| 061401T น้ำแม่หาดที่บ้านโป่งทุ่ง       | ต.โป่งทุ่ง อ.ดอยเต่า จ.เชียงใหม่   | 313.195       | 309.82                  | 309.84 | 309.84                   | 309.84 | 309.83 | คงที่   |       |
| 061901T คลองแม่ระกาที่บ้านวังชะโอน     | ต.ท่าไม้ อ.พรานกระต่าย จ.กำแพงเพชร | 92.706        | 90.49                   | 90.41  | 90.41                    | 90.41  | 90.41  | คงที่   |       |
| 061701T ห้วยแม่ท้อที่อำเภอเมืองตาก     | ต.แม่ท้อ อ.เมืองตาก จ.ตาก          | 109.236       | 105.74                  | 105.74 |                          |        |        |         |       |
| 061801T คลองวังเจ้าที่บ้านคลองลึก      | ต.เชียงทอง อ.วังเจ้า จ.ตาก         | 114.159       | 110.28                  | 110.15 | 110.15                   | 110.15 | 110.15 | คงที่   |       |
| 062001T คลองสวนหมากที่บ้านน้ำไทรง      | ต.ท่าขุนราม อ.เมือง จ.กำแพงเพชร    | 83.383        | 80.20                   | 80.20  | 80.20                    | 80.20  | 80.20  | คงที่   |       |
| 060110T แม่น้ำปิงที่บ้านบางแก้ว        | ต.บางแก้ว อ.บรรพตพิสัย จ.นครสวรรค์ | 40.374        | 36.84                   | 37.00  |                          |        |        |         |       |
| 060111T แม่น้ำปิงที่บ้านปากร่องห้วยจี้ | ต.ตากออก อ.บ้านตาก จ.ตาก           | 119.165       | 118.17                  | 117.66 | 117.66                   | 117.66 | 117.66 | คงที่   |       |
| 060305T น้ำแม่จืดที่บ้านโป่งบัวบาน     | ต.แม่บึง อ.พร้าว จ.เชียงใหม่       | 401.724       | 403.71                  | 403.69 | 403.69                   | 403.69 | 403.69 | คงที่   |       |
| 060814T น้ำแม่ขานที่บ้านท่าโป่ง        | ต.บ้านแม่ อ.สันป่าตอง จ.เชียงใหม่  | 312.826       | 308.30                  | 308.56 | 308.56                   | 308.56 | 308.56 | คงที่   |       |

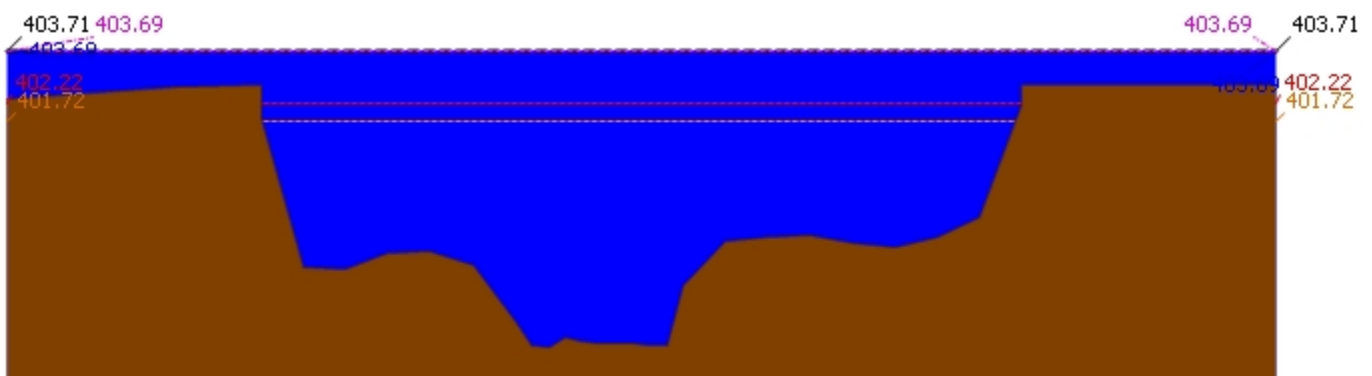
## รายงานสถานการณ์น้ำลุ่มน้ำปิง วันที่ 4 ตุลาคม 2562

| สถานีโทรมาตร                 | ที่ตั้ง                       | ระดับเตือนภัย | ระดับน้ำตรวจวัด (ม.รทก) |        | ระดับน้ำคาดการณ์ล่วงหน้า |        |        |         |
|------------------------------|-------------------------------|---------------|-------------------------|--------|--------------------------|--------|--------|---------|
|                              |                               |               | เมื่อวาน                | วันนี้ | 1 วัน                    | 2 วัน  | 3 วัน  | แนวโน้ม |
| 061206T น้ำแม่แจ่มที่บ้านทัพ | ต.ท่าผา อ.แม่แจ่ม จ.เชียงใหม่ | 470.269       |                         | 468.10 | 468.10                   | 468.10 | 468.10 | คงที่   |
| 060709T น้ำแม่กวางที่ลำพูน   | ต.เวียงยอง อ.เมือง จ.ลำพูน    | 294.671       | 290.95                  | 290.83 | 290.83                   | 290.83 | 290.83 | คงที่   |

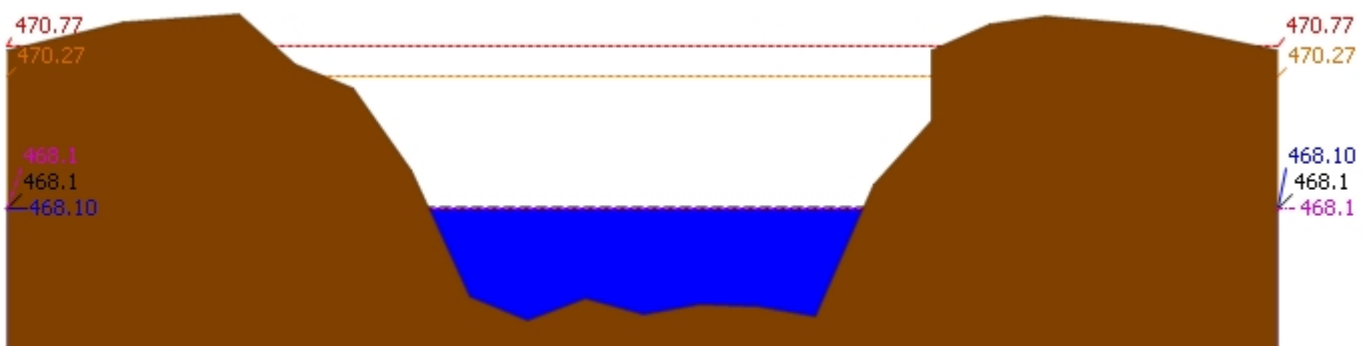
### 3.1) ระดับน้ำในลำน้ำ



สถานี 060109T แม่น้ำปิงที่บ้านสบอ้อ ต.แม่่นะ อ.เชียงดาว จ.เชียงใหม่ ระดับน้ำ 368.80 ม.รทก.

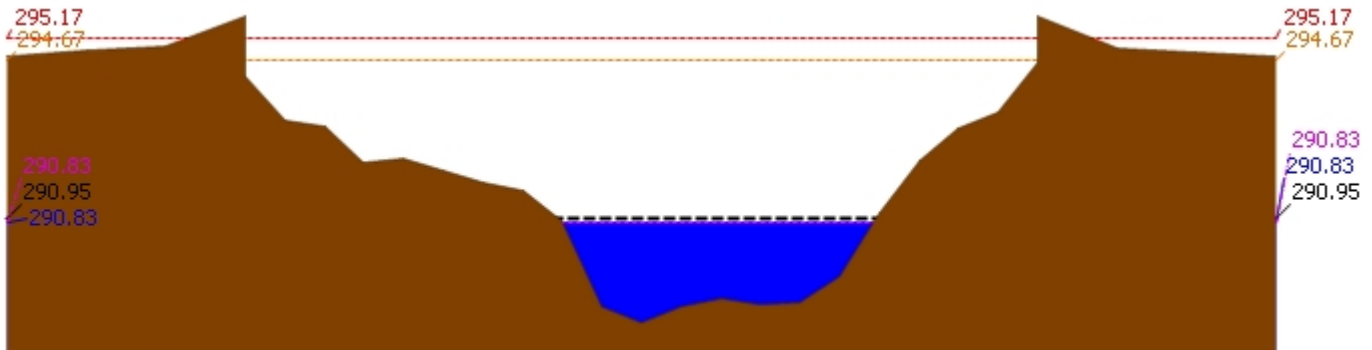


สถานี 060305T น้ำแม่จืดที่บ้านโป่งบัวบาน ต.แม่ปิ้ง อ.พร้าว จ.เชียงใหม่ ระดับน้ำ 403.69 ม.รทก.



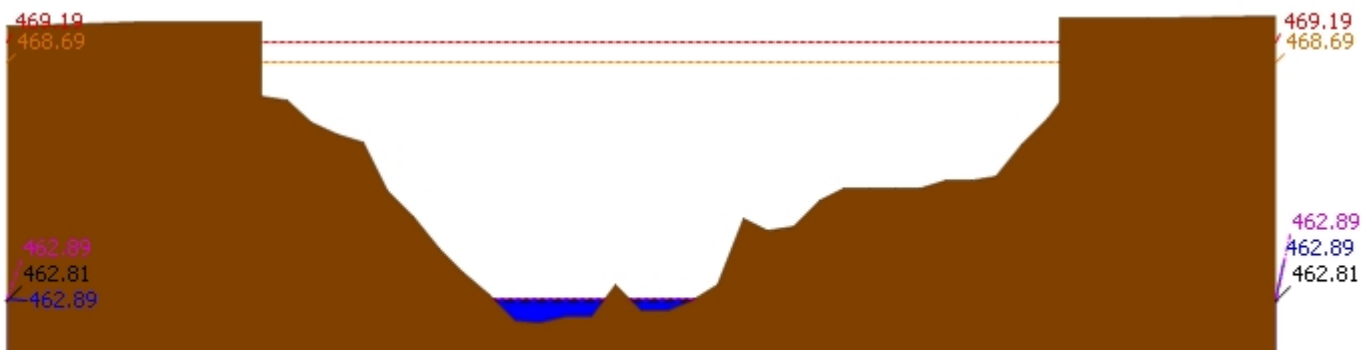
สถานี 061206T น้ำแม่แจ่มที่บ้านทัพ ต.ท่าผา อ.แม่แจ่ม จ.เชียงใหม่ ระดับน้ำ 468.10 ม.รทก.

## รายงานสถานการณ์น้ำลุ่มน้ำปิง วันที่ 4 ตุลาคม 2562



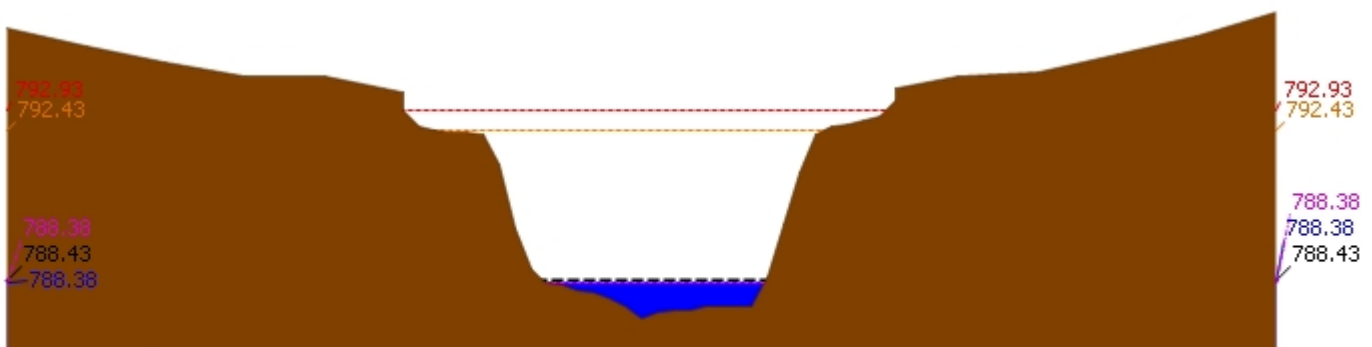
▲ ระดับปัจจุบัน --- ระดับวิกฤติ --- ระดับเฟิาระวัง ---- เมื่อวาน 7:00 น. - - - - - คาดการล้วงหน้า 1 วัน

สถานี 060709T น้ำแม่กวงที่ลำพูน ต.เวียงของ อ.เมือง จ.ลำพูน ระดับน้ำ 290.83 ม.รทก.



▲ ระดับปัจจุบัน --- ระดับวิกฤติ --- ระดับเฟิาระวัง ---- เมื่อวาน 7:00 น. - - - - - คาดการล้วงหน้า 1 วัน

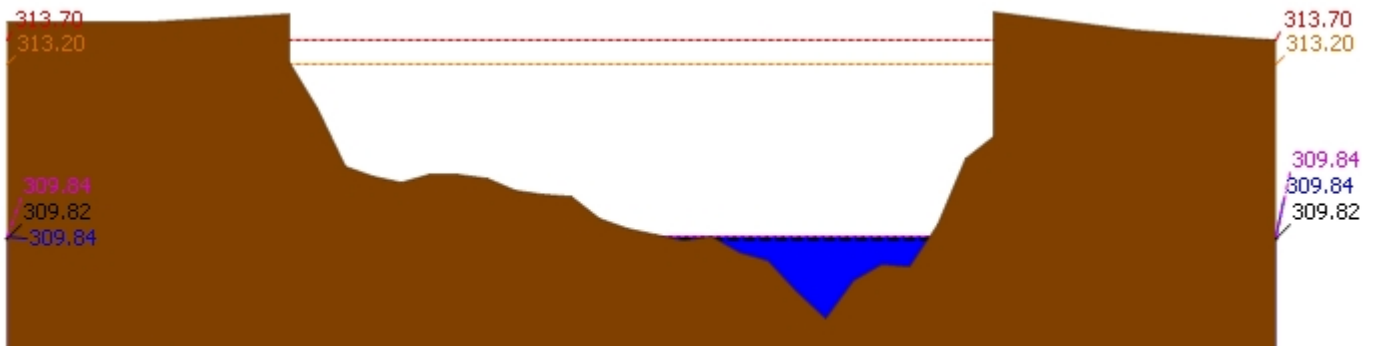
สถานี 060905T น้ำแม่ลี้ที่อำเภอลี้ ต.ลี้ อ.ลี้ จ.ลำพูน ระดับน้ำ 462.89 ม.รทก.



▲ ระดับปัจจุบัน --- ระดับวิกฤติ --- ระดับเฟิาระวัง ---- เมื่อวาน 7:00 น. - - - - - คาดการล้วงหน้า 1 วัน

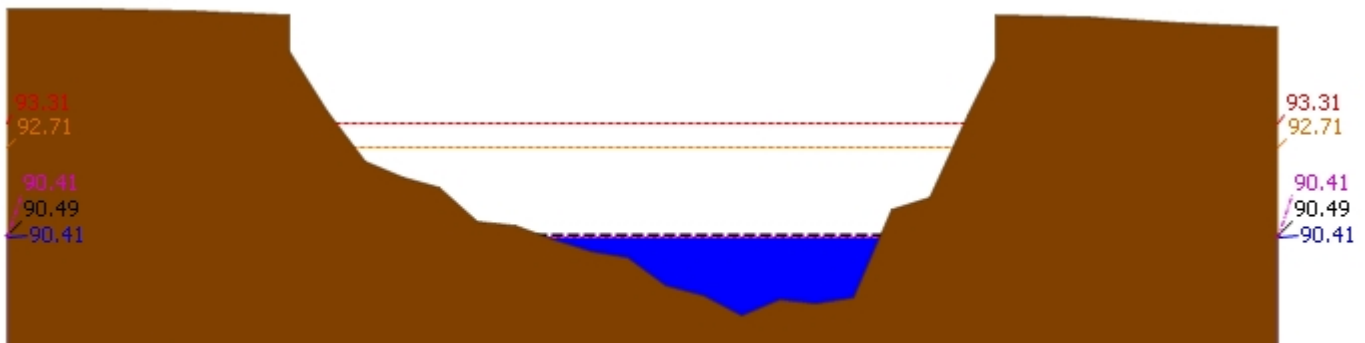
สถานี 061503T น้ำแม่ต้นที่บ้านคอย ต.ยางเปียง อ.อมก๋อย จ.เชียงใหม่ ระดับน้ำ 788.38 ม.รทก.

## รายงานสถานการณ์น้ำลุ่มน้ำปิง วันที่ 4 ตุลาคม 2562



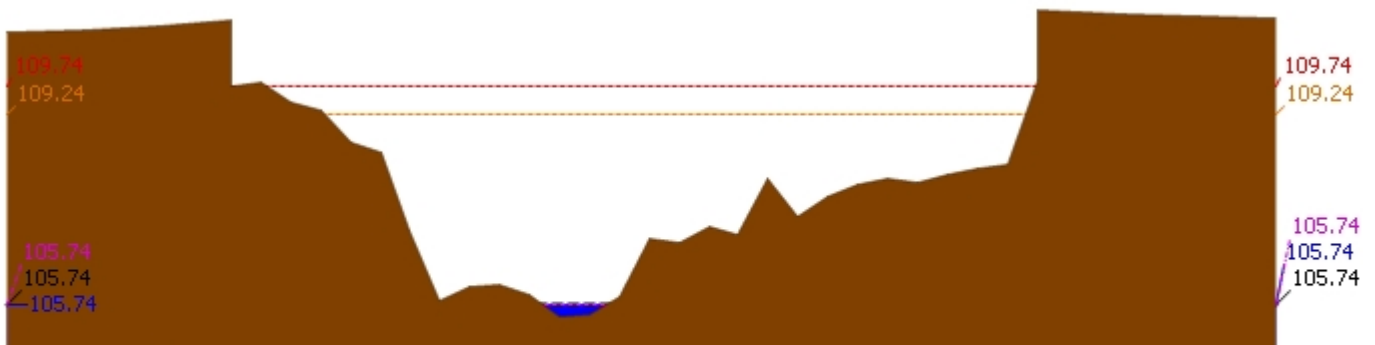
▲ ระดับปัจจุบัน --- ระดับวิกฤติ --- ระดับเฟิาระวัง ---- เมื่อวาน 7:00 น. - - - - - คาดการณ์ล่วงหน้า 1 วัน

สถานี 061401T น้ำแม่หาดที่บ้านโป่งทุ่ง ต.โป่งทุ่ง อ.คอยเต่า จ.เชียงใหม่ ระดับน้ำ 309.84 ม.รทก.



▲ ระดับปัจจุบัน --- ระดับวิกฤติ --- ระดับเฟิาระวัง ---- เมื่อวาน 7:00 น. - - - - - คาดการณ์ล่วงหน้า 1 วัน

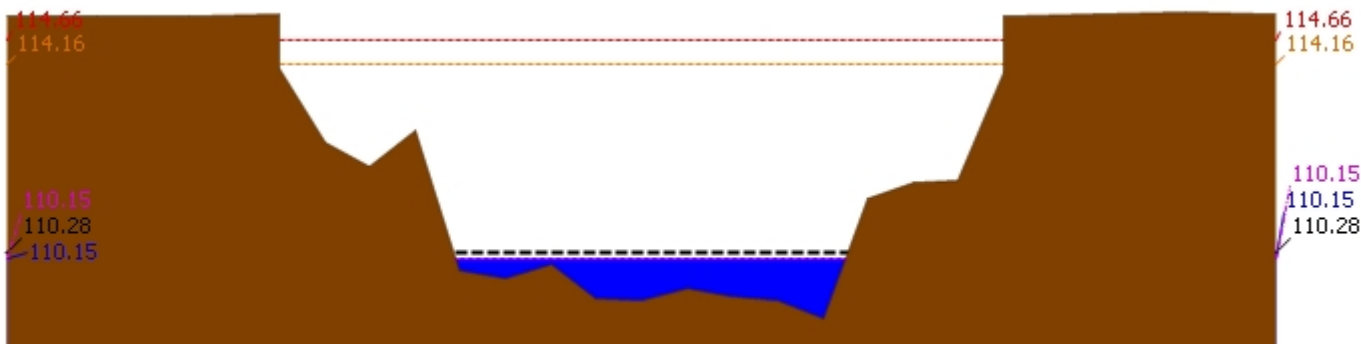
สถานี 061901T คลองแม่ระกาที่บ้านวังชะโอน ต.ท่าไม้ อ.พรานกระต่าย จ.กำแพงเพชร ระดับน้ำ 90.41 ม.รทก.



▲ ระดับปัจจุบัน --- ระดับวิกฤติ --- ระดับเฟิาระวัง ---- เมื่อวาน 7:00 น. - - - - - คาดการณ์ล่วงหน้า 1 วัน

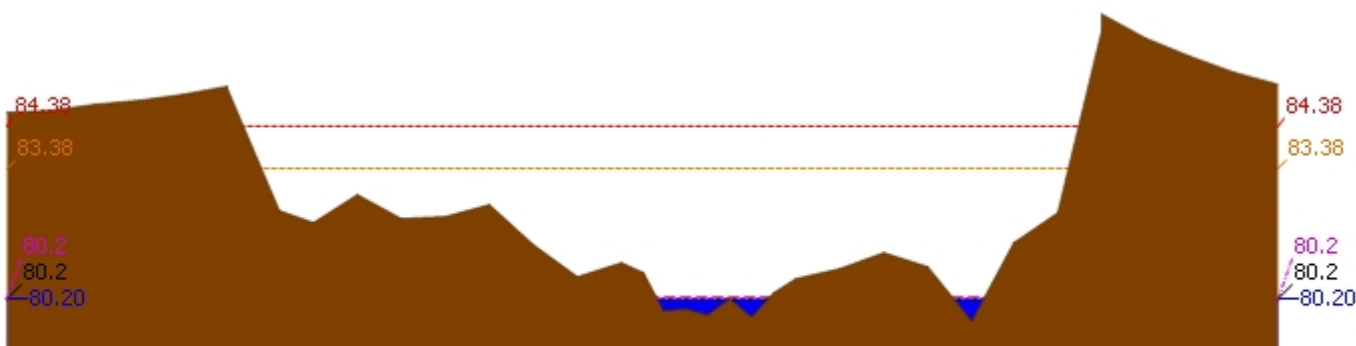
สถานี 061701T ห้วยแม่ท้อที่อำเภอเมืองตาก ต.แม่ท้อ อ.เมืองตาก จ.ตาก ระดับน้ำ 105.74 ม.รทก.

## รายงานสถานการณ์น้ำลุ่มน้ำปิง วันที่ 4 ตุลาคม 2562



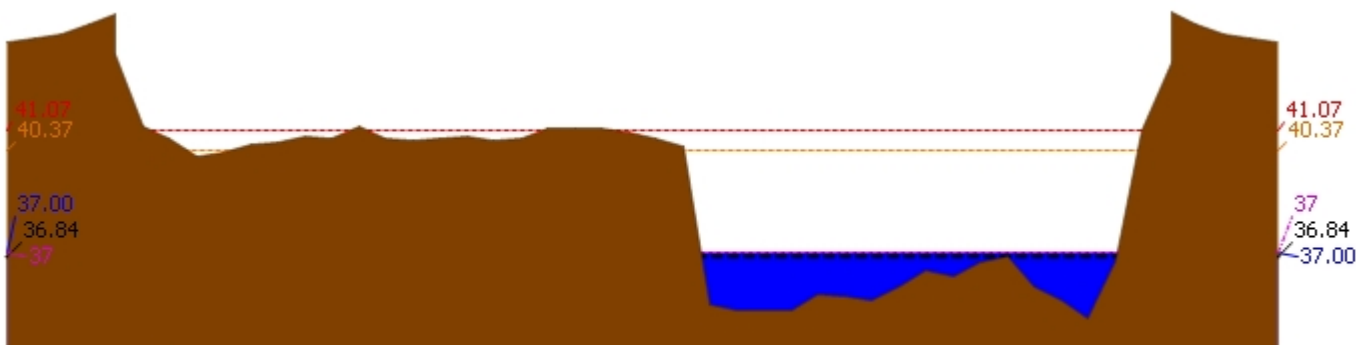
▲ ระดับปัจจุบัน --- ระดับวิกฤติ --- ระดับเฟิาระวัง ---- เมื่อกาน 7:00 น. - - - - คาคการล้ลวงหน้า 1 วัน

สถานี 061801T คลองวังเจ้าที่บ้านคลองลึก ต.เชียงทอง อ.วังเจ้า จ.ตาก ระดับน้ำ 110.15 ม.รทก.



▲ ระดับปัจจุบัน --- ระดับวิกฤติ --- ระดับเฟิาระวัง ---- เมื่อกาน 7:00 น. - - - - คาคการล้ลวงหน้า 1 วัน

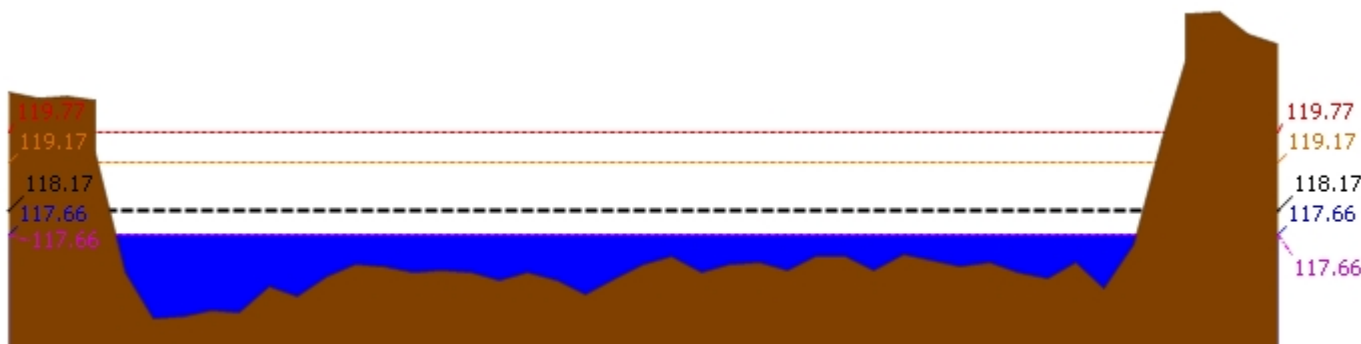
สถานี 062001T คลองสวนหมากที่บ้านน้ำไทรง ต.ท่าขุนราม อ.เมือง จ.กำแพงเพชร ระดับน้ำ 80.20 ม.รทก.



▲ ระดับปัจจุบัน --- ระดับวิกฤติ --- ระดับเฟิาระวัง ---- เมื่อกาน 7:00 น. - - - - คาคการล้ลวงหน้า 1 วัน

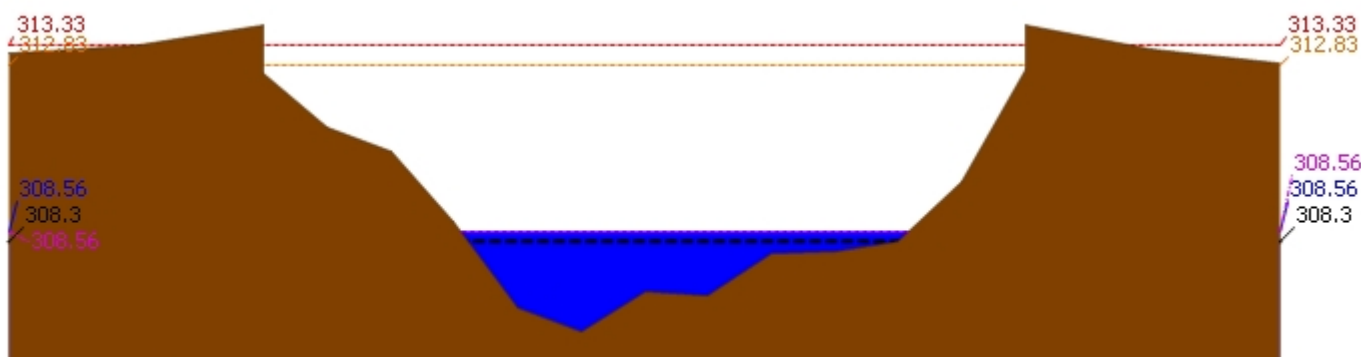
สถานี 060110T แม่น้ำปิงที่บ้านบางแก้ว ต.บางแก้ว อ.บรรพตพิสัย จ.นครสวรรค์ ระดับน้ำ 37.00 ม.รทก.

## รายงานสถานการณ์น้ำลุ่มน้ำปิง วันที่ 4 ตุลาคม 2562



▲ ระดับปัจจุบัน --- ระดับวิกฤติ --- ระดับเฝ้าระวัง ---- เมื่อกาน 7:00 น. - - - - - คาดการณ์ล่วงหน้า 1 วัน

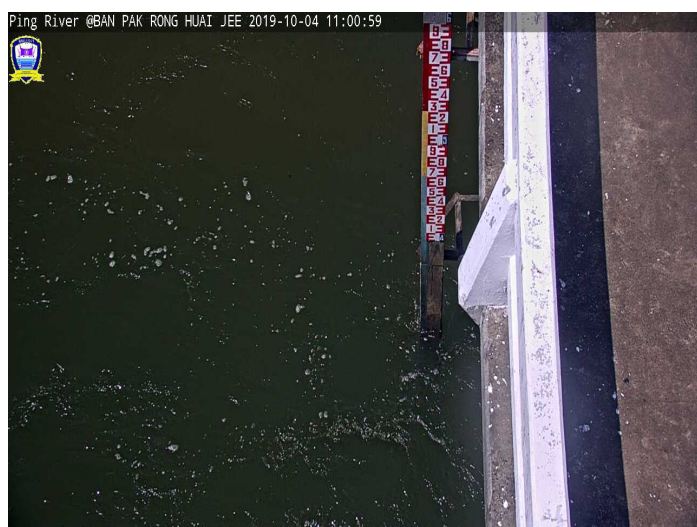
สถานี 060111T แม่น้ำปิงที่บ้านปากร่องห้วยจี่ ต.ตากออก อ.บ้านตาก จ.ตาก ระดับน้ำ 117.66 ม.รทก.



▲ ระดับปัจจุบัน --- ระดับวิกฤติ --- ระดับเฝ้าระวัง ---- เมื่อกาน 7:00 น. - - - - - คาดการณ์ล่วงหน้า 1 วัน

สถานี 060814T น้ำแม่ฆานที่บ้านท่าโป่ง ต.บ้านแม อ.สันป่าตอง จ.เชียงใหม่ ระดับน้ำ 308.56 ม.รทก.

### 3.2) ภาพสถานการณ์น้ำจากกล้อง CCTV



แม่น้ำปิงที่บ้านปากร่องห้วยจี่ ต.ตากออก อ.บ้านตาก จ.ตาก

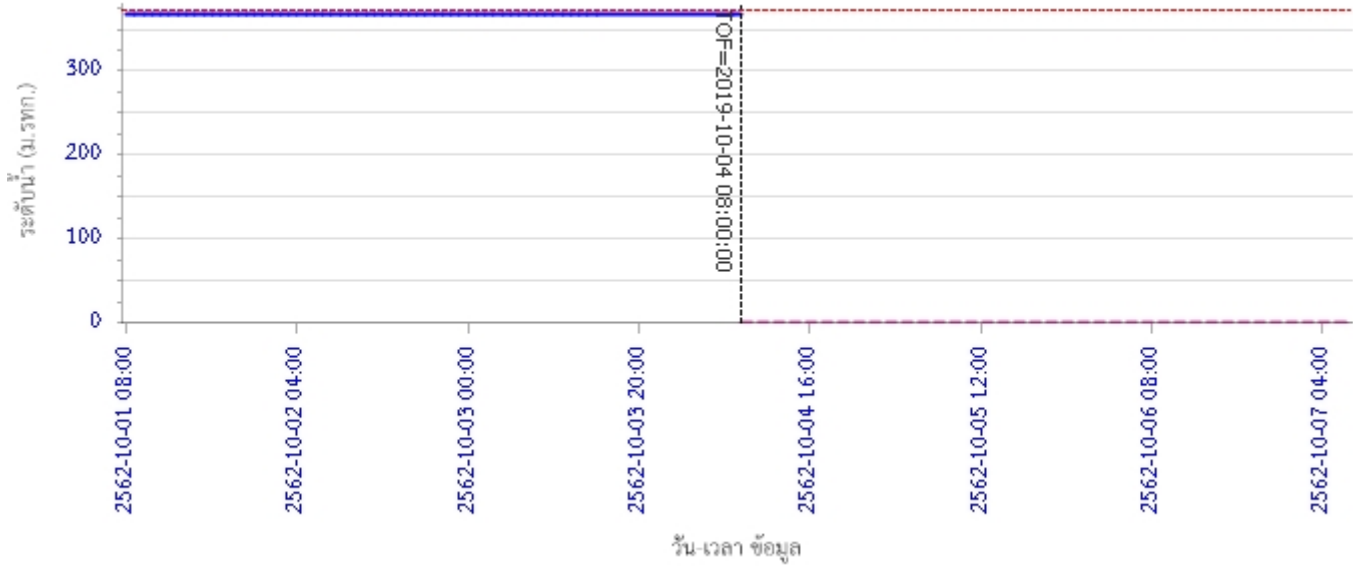


แม่น้ำปิงที่บ้านบางแก้ว ต.บางแก้ว อ.บรรพตพิสัย จ.นครสวรรค์

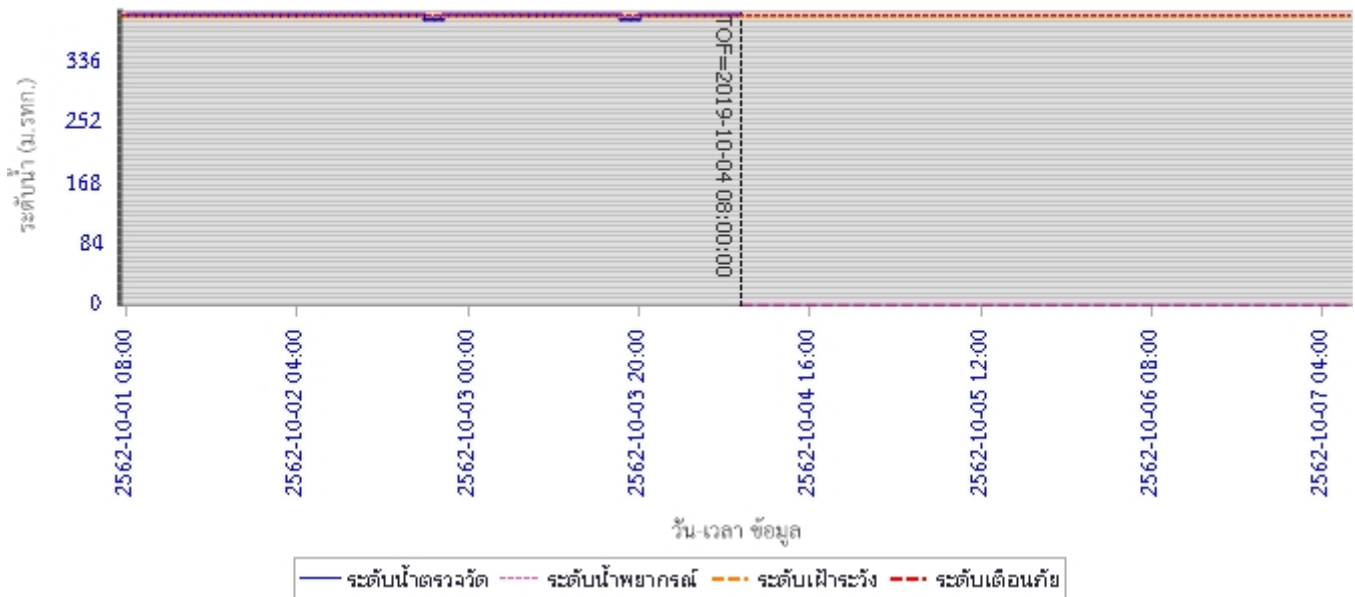
### 4) ผลการวิเคราะห์สถานการณ์น้ำ

## รายงานสถานการณ์น้ำลุ่มน้ำปิง วันที่ 4 ตุลาคม 2562

ผลการคำนวณระดับน้ำ สถานี 060109T แม่น้ำปิงที่บ้านสบฮ้อ ต.แม่ปะ อ.เชียงดาว จ.เชียงใหม่



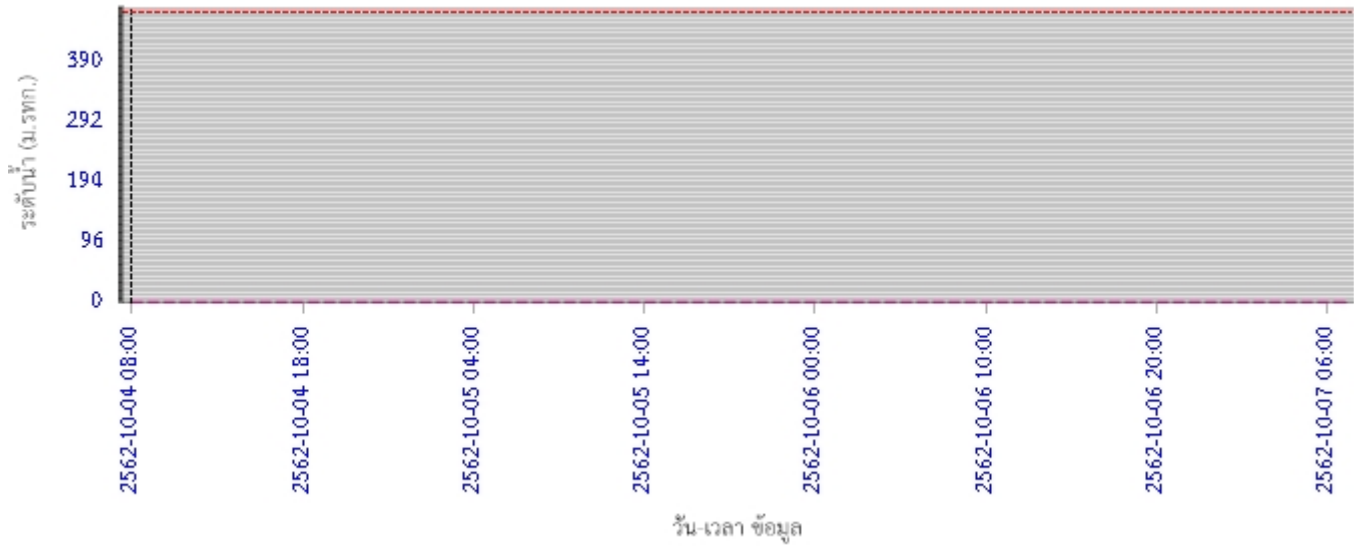
ผลการคำนวณระดับน้ำ สถานี 060305T น้ำแม่จืดที่บ้านโป่งบัวบาน ต.แม่ป๋อง อ.พร้าว จ.เชียงใหม่



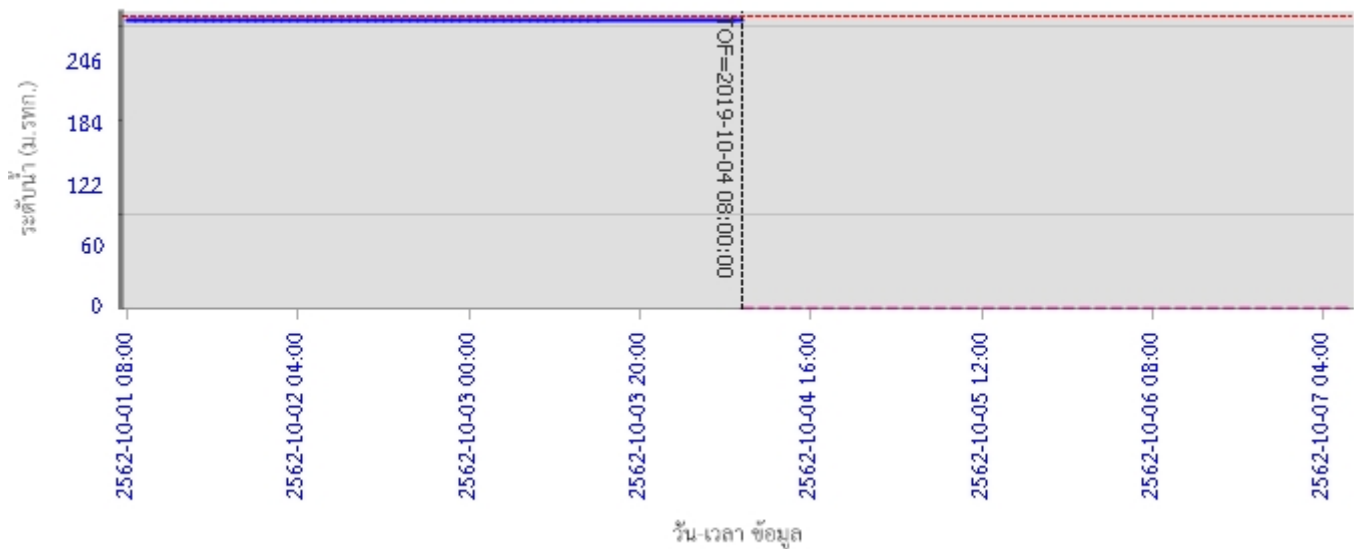


## รายงานสถานการณ์น้ำลุ่มน้ำปิง วันที่ 4 ตุลาคม 2562

ผลการคำนวณระดับน้ำ สถานี 061206T น้ำแม่แจ่มที่บ้านทัพ ต.ท่าผา อ.แม่แจ่ม จ.เชียงใหม่

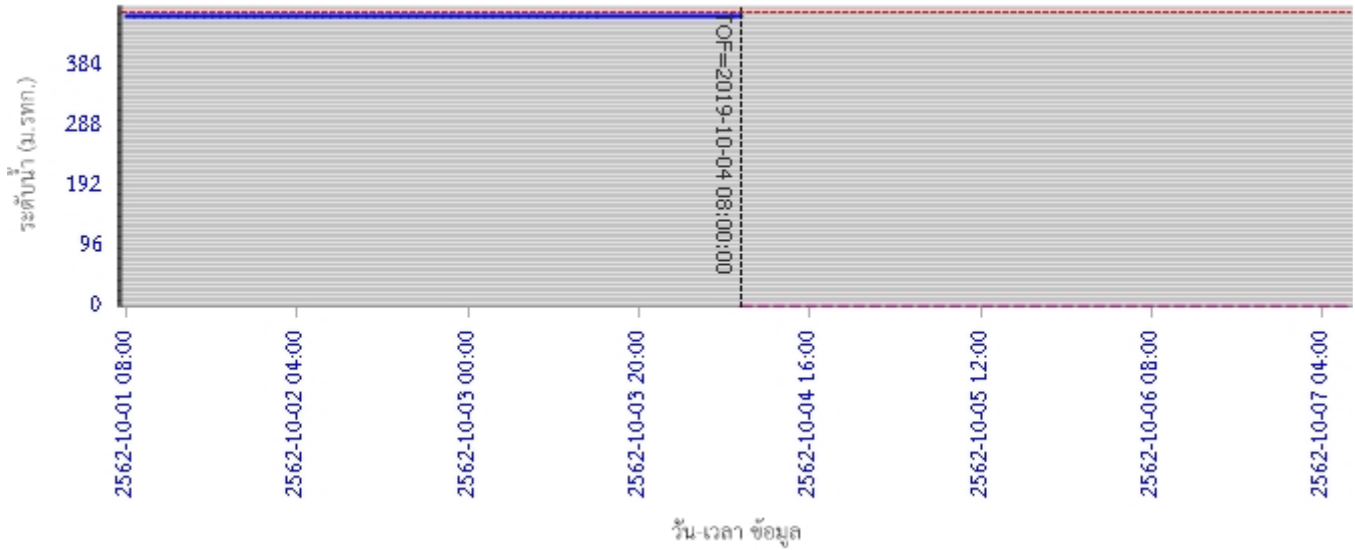


ผลการคำนวณระดับน้ำ สถานี 060709T น้ำแม่กวงที่ลำหูน ต.เวียงยอง อ.เมือง จ.ลำพูน

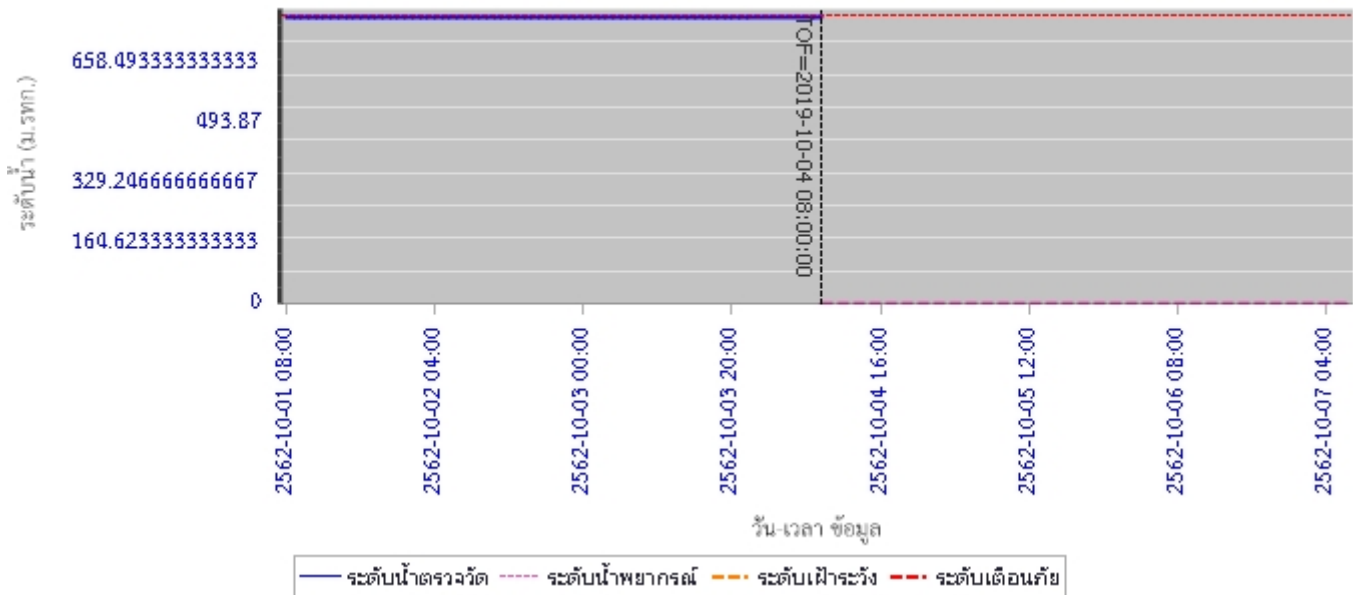


## รายงานสถานการณ์น้ำลุ่มน้ำปิง วันที่ 4 ตุลาคม 2562

ผลการคำนวณระดับน้ำ สถานี 060905T น้ำแม่สีที่อำเภอสี ค.สี อ.สี จ.ลำพูน

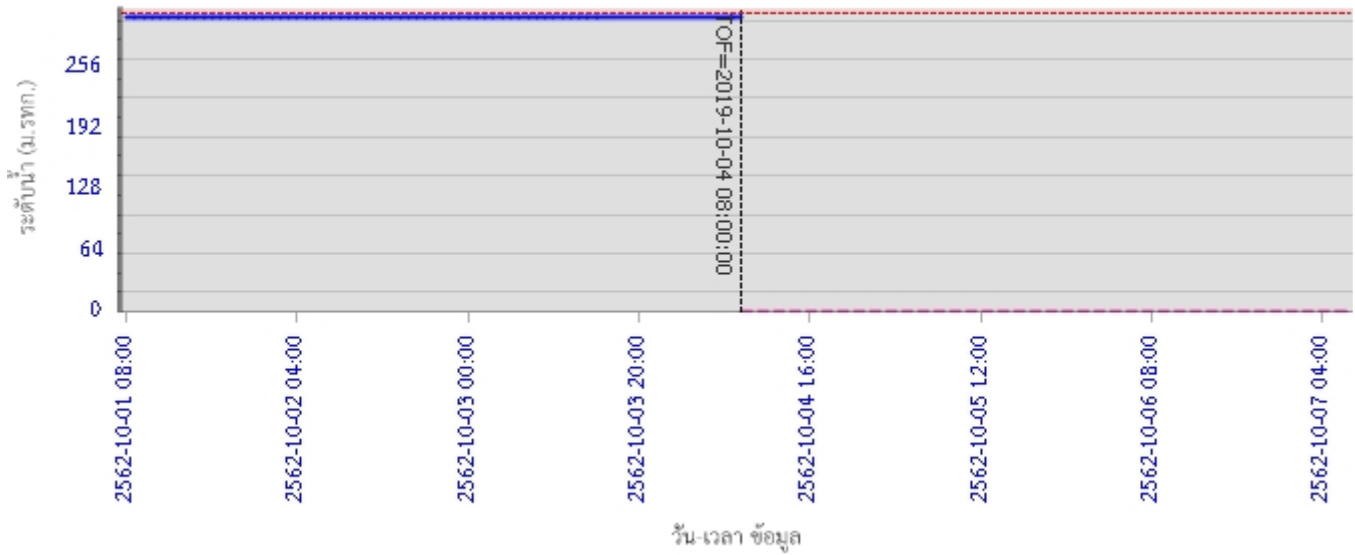


ผลการคำนวณระดับน้ำ สถานี 061503T น้ำแม่ตื่นที่บ้านคอย ต.ยางเบียง อ.อมก๋อย จ.เชียงใหม่

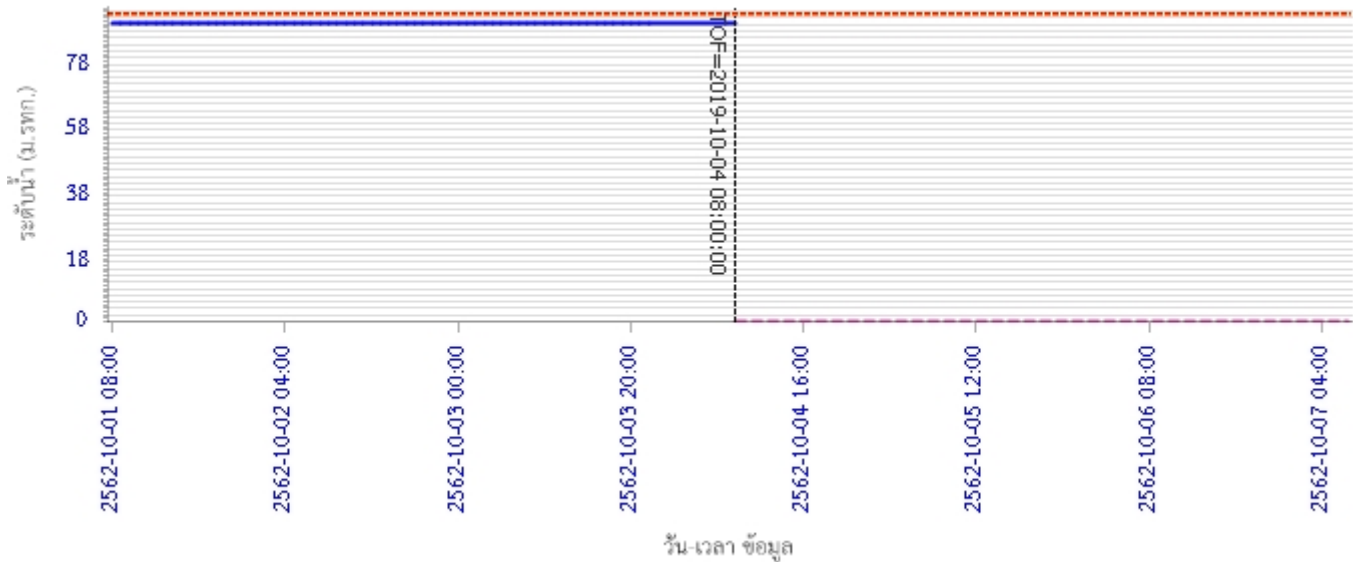


## รายงานสถานการณ์น้ำลุ่มน้ำปิง วันที่ 4 ตุลาคม 2562

ผลการคำนวณระดับน้ำ สถานี 061401T น้ำแม่หาดที่บ้านโป่งทุ่ง ต.โป่งทุ่ง อ.ดอยเต่า จ.เชียงใหม่

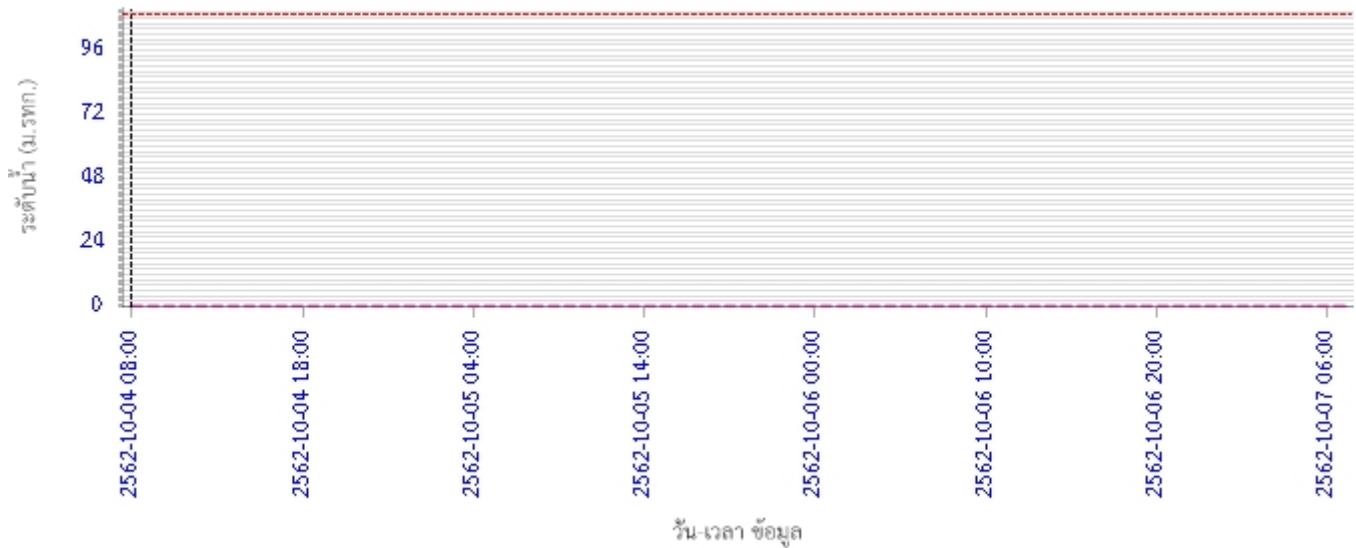


ผลการคำนวณระดับน้ำ สถานี 061901T คลองแม่ระกาที่บ้านวังชะโอน ต.ท่าไม้ อ.พรานกระต่าย จ.กำแพงเพชร

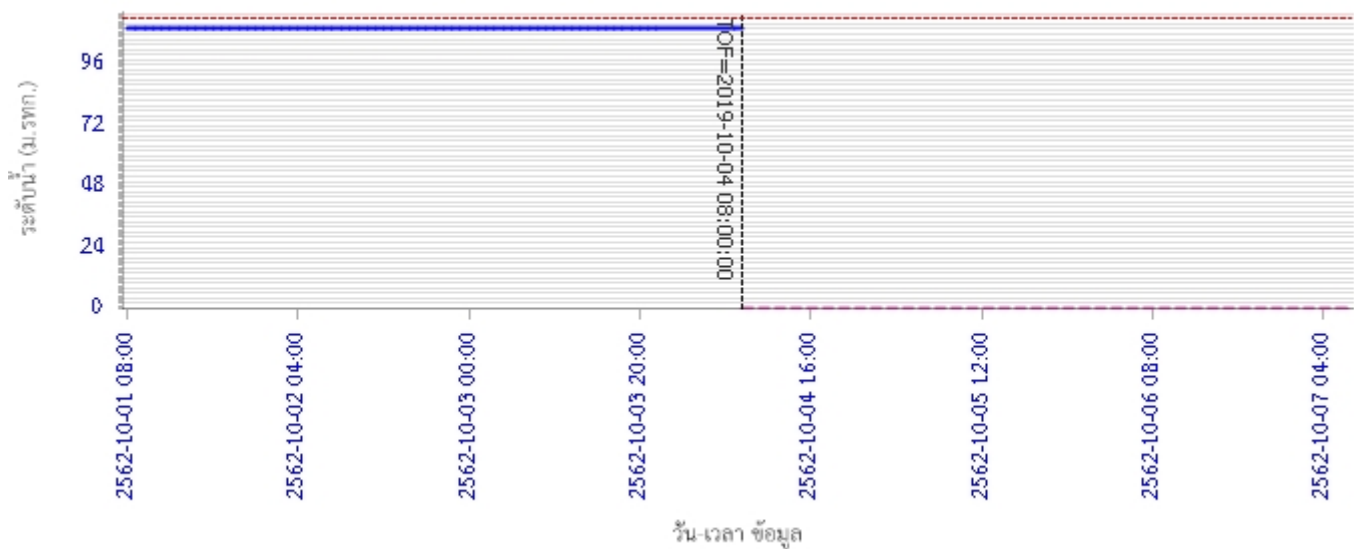


## รายงานสถานการณ์น้ำลุ่มน้ำปิง วันที่ 4 ตุลาคม 2562

ผลการคำนวณระดับน้ำ สถานี 061701T ห้วยแม่ท้อที่อำเภอเมืองตาก ต.แม่ท้อ อ.เมืองตาก จ.ตาก

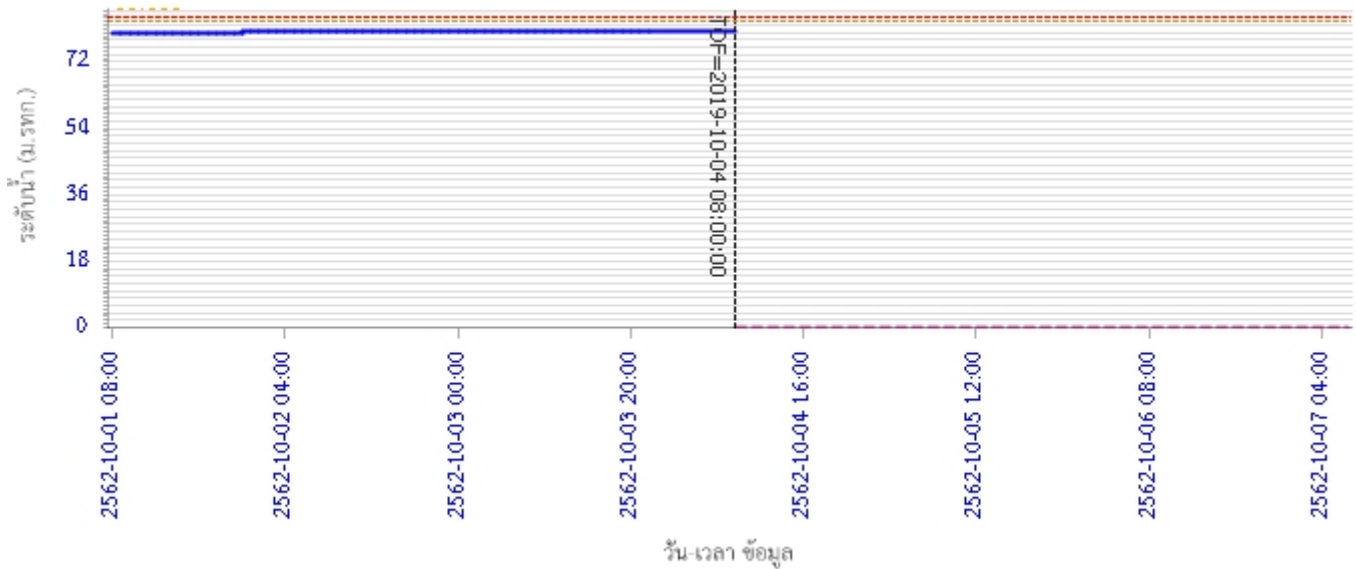


ผลการคำนวณระดับน้ำ สถานี 061801T คลองวังเจ้าที่บ้านคลองลึก ต.เชียงทอง อ.วังเจ้า จ.ตาก

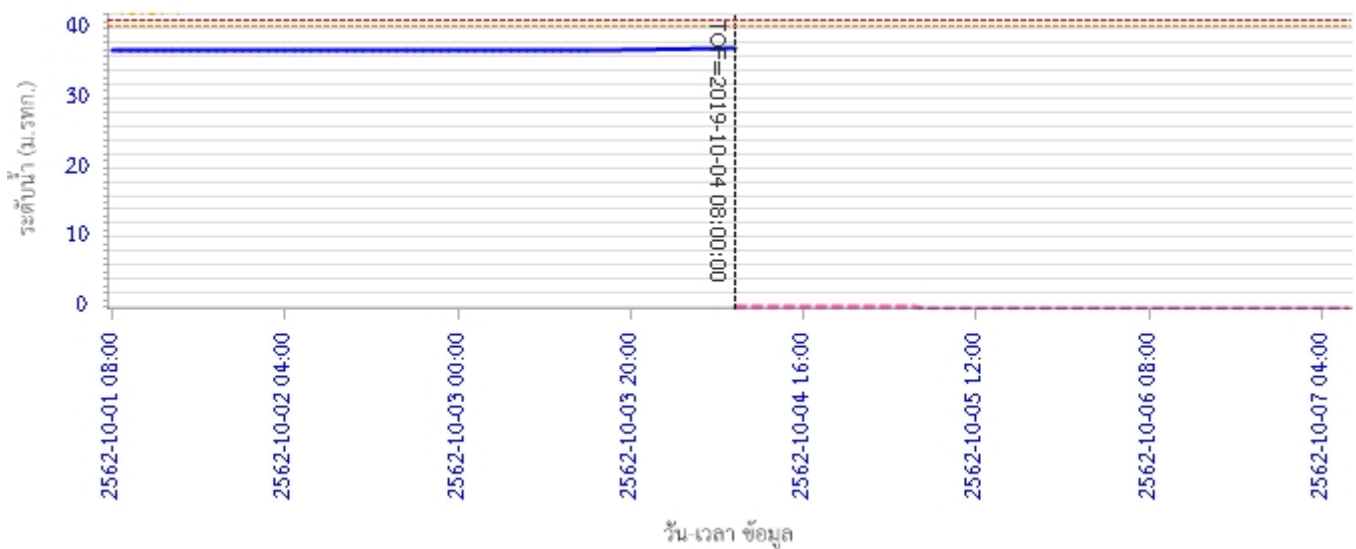


## รายงานสถานการณ์น้ำลุ่มน้ำปิง วันที่ 4 ตุลาคม 2562

ผลการคำนวณระดับน้ำ สถานี 062001T คลองสวนหมากที่บ้านน้ำไทรงาม อ.เมือง จ.กำแพงเพชร

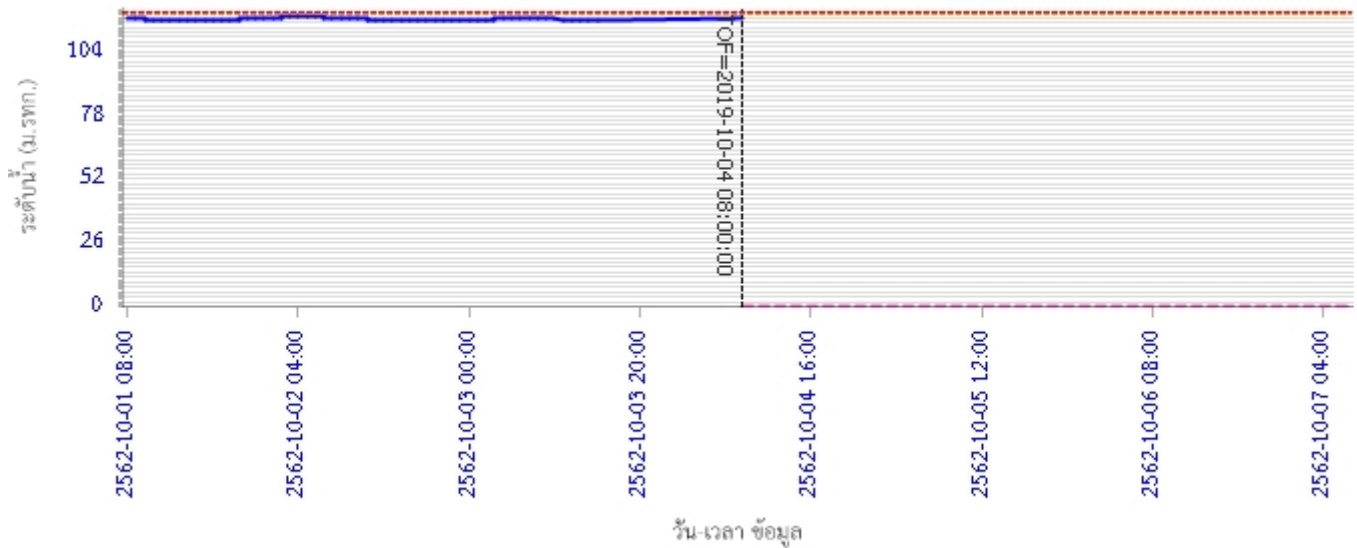


ผลการคำนวณระดับน้ำ สถานี 060110T แม่น้ำปิงที่บ้านบางแก้ว ต.บางแก้ว อ.บรรพตพิสัย จ.นครสวรรค์

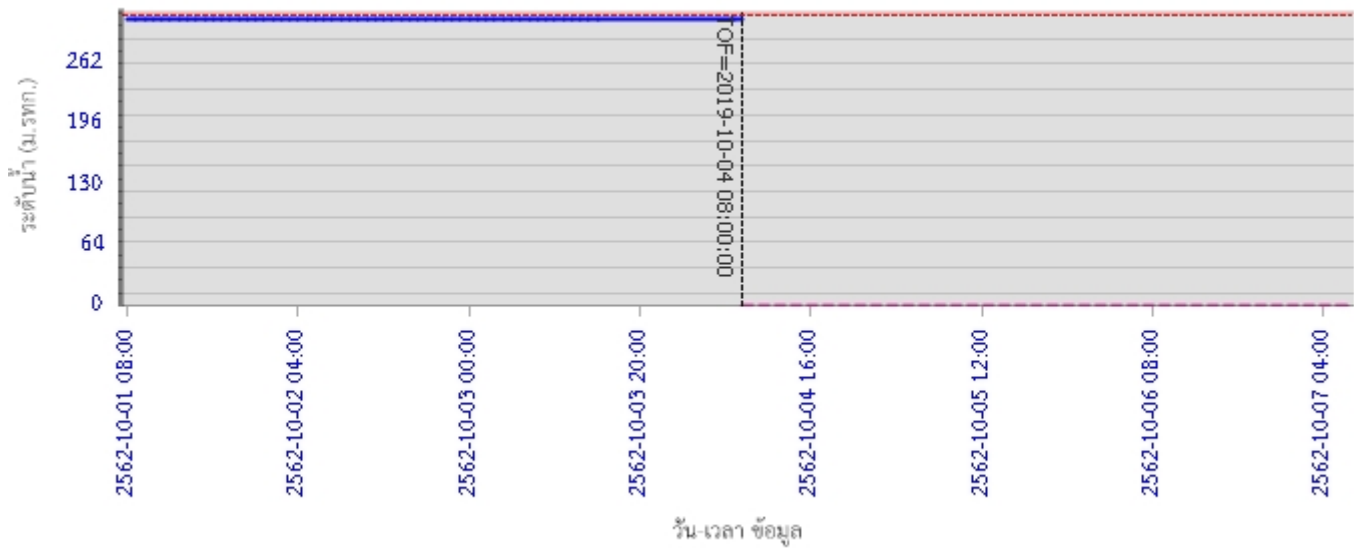


## รายงานสถานการณ์น้ำลุ่มน้ำปิง วันที่ 4 ตุลาคม 2562

ผลการคำนวณระดับน้ำ สถานี 060111T แม่น้ำปิงที่บ้านปากร้องห้วยจี่ ต.ตากออก อ.บ้านตาก จ.ตาก



ผลการคำนวณระดับน้ำ สถานี 060814T น้ำแม่ฆานที่บ้านท่าโป่ง ต.บ้านแม่ อ.สันป่าตอง จ.เชียงใหม่



### 5) สรุปสถานการณ์น้ำ

สถานการณ์ในลุ่มน้ำปิงมีสถานการณ์เตือนภัยระดับน้ำ จำนวน 1 สถานี ได้แก่ สถานี 060305T น้ำแม่ตที่บ้านโป่งบัวบาน ต.แม่บึง อ.พร้าว จ.เชียงใหม่ ขอให้ประชาชนในพื้นที่ตรวจสอบระดับน้ำและขนย้ายสิ่งของขึ้นที่สูง