

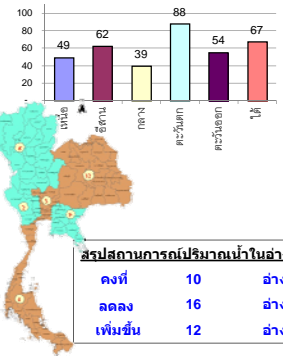
รายงานสรุปสภาพน้ำในอ่างเก็บน้ำขนาดใหญ่และขนาดกลาง

รายงานสถานการณ์ ณ วันที่ 4 ตุลาคม 2562

ปริมาณน้ำในอ่างที่ใช้การได้ในสัปดาห์นี้ + มากกว่า / - น้อยกว่า สัปดาห์ก่อน **16.05** ล้าน ลบ.ม.

สรุปสถานการณ์ปริมาณน้ำในอ่างเก็บน้ำที่ใช้ในทุกกิจกรรมทั่วประเทศ มากกว่าปริมาณน้ำที่ไหลเข้าอ่าง เมื่อเทียบกับสัปดาห์ที่ผ่านมา ควรใช้น้ำอย่างระมัดระวัง

% ปริมาณน้ำรวมแต่ละภาคปัจจุบัน



สรุปสถานการณ์ปริมาณน้ำในอ่าง		
คงที่	10	อ่าง
ลดลง	16	อ่าง
เพิ่มขึ้น	12	อ่าง

เปรียบเทียบปริมาณน้ำรวม
ทั่วประเทศ มีแนวโน้ม
ใน ปี 62 และ ปี 61

วันที่ 4 ตุลาคม 2562 แห่งกัน

47,626 ล้าน ลบ.ม. หรือ เท่ากับ

67%

วันที่ 4 ตุลาคม 2561 แห่งกัน

56,342 ล้าน ลบ.ม. หรือ เท่ากับ

79%

ภาค	สถานการณ์ปริมาณน้ำในอ่าง				ปริมาณน้ำ เปลี่ยนแปลง (ล้าน ม.³)	สถานะ
	ล้นอ่าง (แห่ง)	คงที่ (แห่ง)	เพิ่มขึ้น (แห่ง)	รวม (แห่ง)		
ภาคเหนือ	4	2	1	7	1.00	ปริมาณน้ำในอ่างเก็บน้ำเพิ่มขึ้น
ภาคตะวันออกเฉียงเหนือ	5	5	2	12	-65.00	ปริมาณน้ำในอ่างเก็บน้ำลดลง
ภาคกลาง	1	2	-	3	-3.00	ปริมาณน้ำในอ่างเก็บน้ำลดลง
ภาคตะวันตก	1	-	1	2	66.00	ปริมาณน้ำในอ่างเก็บน้ำเพิ่มขึ้น
ภาคตะวันออก	1	1	8	10	17.95	ปริมาณน้ำในอ่างเก็บน้ำเพิ่มขึ้น
ภาคใต้	4	-	-	4	-33.00	ปริมาณน้ำในอ่างเก็บน้ำลดลง
รวมทั้งประเทศ	16	10	12	38	-16.05	ปริมาณน้ำในอ่างเก็บน้ำลดลง

ภาค อ่างเก็บน้ำ เชื่อม	ความจ ที่ รอก. (ล้าน ม.³)	ปริมาณน้ำ ที่ใช้งานได้ (ล้าน ม.³)	ใช้การ ได้จริง (ล้าน ม.³)	ปริมาณน้ำรวม		ปัจจุบัน วันที่ 4 ตุลาคม 2562				สัปดาห์ก่อน วันที่ 28 กันยายน 2562				ปริมาณน้ำ + เพิ่มขึ้น - ลดลง (ล้าน ม.³)	สถานการณ์ ในอ่าง		
				วันที่ 4 ตุลาคม 2561	%	ปริมาณน้ำรวม		ปริมาณน้ำใช้การได้จริง		ปริมาณน้ำรวม		ปริมาณน้ำใช้การได้จริง					
						(ล้าน ม.³)	%	ปริมาณน้ำ (ล้าน ม.³)	%	ปริมาณน้ำ (ล้าน ม.³)	%	ปริมาณน้ำ (ล้าน ม.³)	%				
ภาคเหนือ (7)																	
1	ภูมิพล (2)	ดาก	13,462	3,800	9,662	8,771	65%	5,827	43%	2,027	15%	5797	43%	1,997	15%	30.00	เพิ่มขึ้น
2	สิริกิติ์ (2)	อุดรดิตต์	9,510	2,850	6,660	8,255	87%	5,443	57%	2,593	27%	5459	57%	2,609	27%	-16.00	ลดลง
3	แม่จัน	เชียงใหม่	265	12	253	201	76%	146	55%	134	51%	146	55%	134	51%	-	คงที่
4	แมกวง	เชียงใหม่	263	14	249	115	44%	77	29%	63	24%	79	30%	65	25%	-2.00	ลดลง
5	กัวลม	ลำปาง	106	3	103	78	74%	68	64%	65	61%	68	64%	65	61%	-	คงที่
6	กัวคอง	ลำปาง	170	6	164	172	101%	119	70%	113	66%	121	71%	115	68%	-2.00	ลดลง
7	แควน้อย	พิษณุโลก	939	43	896	687	73%	502	53%	459	49%	511	54%	468	50%	-9.00	ลดลง
	แม่เม็ก		110	16	94	33	30%	38	35%	22	20%	38	35%	22	20%	-	คงที่
	รวมภาคเหนือ	34.85%	24,825	6,744	18,081	18,314	74%	12,221	49%	5,454	22%	12,219	49%	5,453	22%	1.00	เพิ่มขึ้น
ภาคตะวันออกเฉียงเหนือ (12)																	
8	ห้วยหลวง	อุดรธานี	136	7	129	72	53%	91	67%	84	62%	93	68%	86	63%	-2.00	ลดลง
9	น้ำจูน	สกลนคร	520	45	475	511	98%	352	68%	307	59%	363	70%	318	61%	-11.00	ลดลง
10	น้ำพอง (2)	สกลนคร	165	8	157	125	76%	89	54%	81	49%	89	54%	81	49%	-	คงที่
11	จุฬารัตน์ (2)	ชัยภูมิ	164	37	127	118	72%	51	31%	14	9%	51	31%	14	9%	-	คงที่
12	ลูนารัตน์ (2)	ขอนแก่น	2,431	581	1,850	849	35%	637	26%	56	2%	643	26%	62	3%	-6.00	ลดลง
13	ลำปาว	กาฬสินธุ์	1,980	100	1,880	1,370	69%	1,703	86%	1,603	81%	1,728	87%	1,628	82%	-25.00	ลดลง
14	ลำตะคอง	นครราชสีมา	314	22	292	276	88%	174	55%	152	48%	172	55%	150	48%	2.00	เพิ่มขึ้น
15	ลำพระเพลิง	นครราชสีมา	155	1	154	109	70%	41	26%	40	26%	41	26%	40	26%	-	คงที่
16	มูลขม	นครราชสีมา	141	7	134	78	55%	53	38%	46	33%	53	38%	46	33%	-	คงที่
17	ลำแจะ	นครราชสีมา	275	7	268	181	66%	108	39%	101	37%	103	37%	96	35%	5.00	เพิ่มขึ้น
18	ลำบางหลวง	บุรีรัมย์	121	3	118	42	35%	23	19%	20	17%	23	19%	20	17%	-	คงที่
19	สิรินธร (2)	อุบลราชธานี	1,966	831	1,135	1,383	70%	1,845	94%	1,014	52%	1,873	95%	1,042	53%	-28.00	ลดลง
	รวมภาค ดอน.	11.80%	8,369	1,649	6,720	5,114	61%	5,167	62%	3,518	42%	5,232	63%	3,583	43%	-65.00	ลดลง
ภาคกลาง (3)																	
20	ป่าสักชลสิทธิ์	ลพบุรี	960	3	957	686	71%	429	45%	426	44%	432	45%	429	45%	-3.00	ลดลง
21	ห้วยเสลา	อุทัยธานี	160	17	143	45	28%	36	23%	19	12%	36	23%	19	12%	-	คงที่
22	กระเสียว	สุพรรณบุรี	240	40	200	115	48%	71	30%	31	13%	71	30%	31	13%	-	คงที่
	รวมภาคกลาง	1.92%	1,360	60	1,300	845	62%	537	39%	476	35%	539	40%	479	35%	-3.00	ลดลง
ภาคตะวันตก (2)																	
23	ศรีนครินทร์ (2)	กาญจนบุรี	17,745	10,265	7,480	16,175	91%	15,342	86%	5,077	29%	15,254	86%	4,989	28%	88.00	เพิ่มขึ้น
24	วชิราลงกรณ (2)	กาญจนบุรี	8,860	3,012	5,848	7,929	89%	7,962	90%	4,950	56%	7,984	90%	4,972	56%	-22.00	ลดลง
	รวมภาคตะวันตก	37.51%	26,605	13,277	13,328	24,105	91%	23,305	88%	10,027	38%	23,238	87%	9,961	37%	66.00	เพิ่มขึ้น
ภาคตะวันออก (6+4)																	
25	ขุนด่าน	นครนายก	224	5.00	219	216	96%	185	83%	180	80%	181	81%	176	79%	4.00	เพิ่มขึ้น
26	คลองสิียด	ฉะเชิงเทรา	420	30.00	390	379	90%	131	31%	101	24%	127	30%	97	23%	4.00	เพิ่มขึ้น
27	บางพระ (3)	ชลบุรี	117	12.00	105	80	68%	56	48%	44	38%	54	46%	42	36%	2.00	เพิ่มขึ้น
28	หนองปลาไหล(3)	ระยอง	164	13.75	150	143	87%	94	57%	80	49%	94	57%	80	49%	-	คงที่
29	ประแสร์ (3)	ระยอง	295	20.00	275	277	94%	142	48%	122	41%	141	48%	121	41%	1.00	เพิ่มขึ้น
30	มาบประชัน (3)	ระยอง	17	0.72	16	13	79%	6	39%	6	35%	7	40%	5.94	36%	-0.21	ลดลง
31	หนองค้อ (3)	ระยอง	21	1.00	20	16	76%	6	29%	5	24%	6	28%	5.05	24%	0.09	เพิ่มขึ้น
32	ดอกกราย (3)	ระยอง	79	3.00	76	66	83%	25	31%	22	28%	24	31%	21.43	27%	0.56	เพิ่มขึ้น
33	คลองใหญ่ (3)	ระยอง	45	3.00	42	39	85%	25	55%	22	48%	24	54%	21.46	47%	0.51	เพิ่มขึ้น
34	นฤมิตรนครินทร์	ปราจีนบุรี	295	19.00	276	281	95%	243	82%	224	76%	237	80%	218.00	74%	6.00	เพิ่มขึ้น
	รวมภาคตะวันออก	2.37%	1,678	107	1,570	1,510	90%	914	54%	806	48%	896	53%	788	47%	17.95	เพิ่มขึ้น
ภาคใต้ (4)																	
35	แก่งกระจาน	เพชรบุรี	710	65	645	642	90%	593	84%	528	74%	611	86%	546	77%	-18.00	ลดลง
36	ปราณบุรี	ประจวบคีรีขันธ์	391	18	373	289	74%	274	70%	256	65%	284	73%	266	68%	-10.00	ลดลง
37	รัชชประภา (2)	สุราษฎร์ธานี	5,639	1,352	4,287	4,802	85%	3,871	69%	2,519	45%	3,874	69%	2,522	45%	-3.00	ลดลง
38	บางยาง (2)	ยะลา	1,454	276	1,178	722	50%	743	51%	467	32%	745	51%	469	32%	-2.00	ลดลง
	รวมภาคใต้	11.55%	8,194	1,711	6,483	6,454	79%	5,481	67%	3,770	46%	5,514	67%	3,803	46%	-33.00	ลดลง
	รวมทั้งประเทศ	100%(38)	71,031	23,548	47,482	56,342	79%	47,626	67%	24,051	34%	47,638	67%	24,067	34%	-16.05	ลดลง

ที่มาข้อมูล : ตารางสรุปสภาพน้ำในอ่างเก็บน้ำขนาดใหญ่ทั่วประเทศ และตารางสรุปสภาพน้ำในอ่างเก็บน้ำภาคตะวันออกเฉียงเหนือ กรมชลประทาน

หมายเหตุ :

- อ่างเก็บน้ำขนาดใหญ่ หมายถึง อ่างเก็บน้ำที่มีความจุตั้งแต่ 100 ล้าน ลบ.ม. ขึ้นไป
- เป็นอ่างเก็บน้ำอยู่ในความรับผิดชอบของการไฟฟ้าฝ่ายผลิตแห่งประเทศไทย(10) นอกนั้นอยู่ในความรับผิดชอบของกรมชลประทาน (28)
- เป็นอ่างเก็บน้ำขนาดกลางที่มีความสำคัญต่อการอุตสาหกรรมและการประมง ของลุ่มน้ำบางเขนและตะวันออก
- ที่มา : กรมชลประทาน และการไฟฟ้าฝ่ายผลิตแห่งประเทศไทย
- จังหวัดที่มีอ่างเก็บน้ำขนาดใหญ่มีจำนวน 26 จังหวัด ไม่มี 50 จังหวัด

รศ. หมายถึง ระดับเก็บกักของอ่าง



ศูนย์เขลาล



ศูนย์ป้องกันกักตุนน้ำ กรมทรัพยากรน้ำ

ลำดับของเขื่อนตามความจ

- ศรีนครินทร์ 2.ภูมิพล 3.สิริกิติ์ 4.วชิราลงกรณ 5.รัชชประภา
- 6.ลูนารัตน์ 7.สิรินธร 8.บางยาง 9.ลำปาว 10.ป่าสัก

ลำดับของเขื่อนตามปริมาณน้ำใช้การได้

- 1.ภูมิพล 2.ศรีนครินทร์ 3.สิริกิติ์ 4.วชิราลงกรณ 5.รัชชประภา
- 6.ลำปาว 7.ลูนารัตน์ 8.บางยาง 9.สิรินธร 10.ป่าสัก