

# รายงานสถานการณ์พื้นที่เสี่ยงอุทกภัยน้ำหลากในเขตพื้นที่ลาดเชิงเขา

วันที่ 7 ตุลาคม 2562 เวลา 07:00 น.

## 1) Early Warning System (7 ต.ค. 2562 เวลา 07.00 น)

สถานี Early Warning System ที่มีฝนตกทั้งหมด 123 สถานี ครอบคลุม 232 หมู่บ้าน ไม่มีการแจ้งเตือนภัย



### สรุปรายงานสถานการณ์น้ำหลาก-ดินถล่มประจำวัน



ห้องปฏิบัติการเฝ้าระวังและเตือนภัยน้ำหลาก-ดินถล่ม  
 สำนักวิจัย พัฒนาและอุทกวิทยา กรมทรัพยากรน้ำ กระทรวงทรัพยากรธรรมชาติและสิ่งแวดล้อม

วัน จันทร์ ที่ 7 ตุลาคม 2562 เวลา 07.00 น.

**สถานีเตือนภัยด้วยปริมาณน้ำฝน**



**สัญญาณไฟสีเขียว (เฝ้าระวัง)**

- ให้เฝ้าระวัง และติดตามสถานการณ์
- คอยฟังประกาศจากผู้รู้ หรือหอกระจายข่าว

**สถานีเตือนภัยด้วยปริมาณน้ำฝนและระดับน้ำ**



**สัญญาณไฟเหลือง (เตรียมพร้อม)**

- ให้เตรียมตัวพร้อมรับสถานการณ์
- เก็บรวบรวมสิ่งของจำเป็น
- รอฟังประกาศและสัญญาณครั้งต่อไป

**สัญญาณไฟสีแดง (อพยพ)**

- ให้เคลื่อนย้ายไปยังพื้นที่ปลอดภัยที่มีการแจ้งเตือนให้ทราบ



สรุปสถานการณ์เตือนภัย			
	อพยพ	-	หมู่บ้าน
	เตรียมพร้อม	-	หมู่บ้าน
	เฝ้าระวัง	-	หมู่บ้าน
	รวม	-	หมู่บ้าน

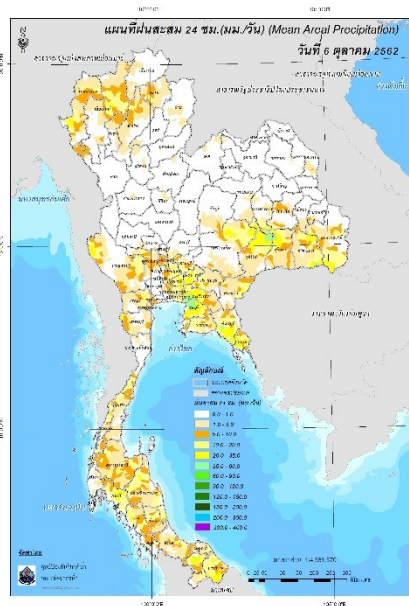
การเตือนภัยรายจังหวัด		
จังหวัด	ระดับการเตือนภัย	จำนวนหมู่บ้าน

EARLY WARNING SYSTEM ระบบปฏิบัติการเฝ้าระวังและเตือนภัยน้ำหลาก-ดินถล่ม <http://ews.dwr.gov.th> กรมทรัพยากรน้ำ 180/3 ชั้น 8 ถนนพระรามที่ 6 ซอย 34 แขวงพญาไท เขตพญาไท กรุงเทพฯ 10400 โทรศัพท์ 0 2298 6613

ที่มา : สำนักวิจัย พัฒนาและอุทกวิทยา

## 2) ปริมาณฝน

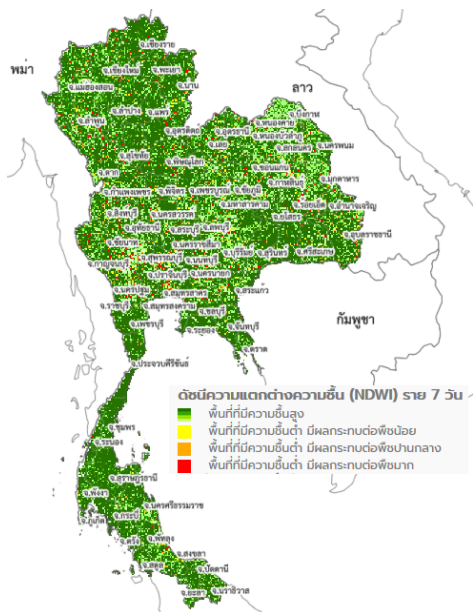
ผลการเปรียบเทียบปริมาณฝนสะสม 24 ชั่วโมง ของวันที่ 6 ถึง 7 ตุลาคม 2562 (เวลา 07:00น.) จากระบบของ Mekong River Commission Flash Flood Guidance System (MRCFFGS) แสดงให้เห็นว่ามีปริมาณฝนตกบริเวณภาคเหนือ ภาคตะวันออกเฉียงเหนือ ภาคกลาง ภาคตะวันออก และภาคใต้ มีปริมาณฝนสะสมประมาณ 5 – 10 มม./วัน ส่วนบริเวณจังหวัดแม่ฮ่องสอน เชียงใหม่ นครราชสีมา มหาสารคาม อุบลราชธานี พระนครศรีอยุธยา นครนายก ปทุมธานี สระแก้ว กาญจนบุรี ราชบุรี เพชรบุรี ระนอง กระบี่ นครศรีธรรมราช ตรัง สงขลา และนราธิวาส มีปริมาณฝนสะสมประมาณ 20 – 35 มม./วัน และบริเวณจังหวัดบุรีรัมย์ สุรินทร์ ศรีสะเกษ ฉะเชิงเทรา ชลบุรี จันทบุรี ตราด และยะลา มีปริมาณฝนสะสมประมาณ 35 – 60 มม./วัน



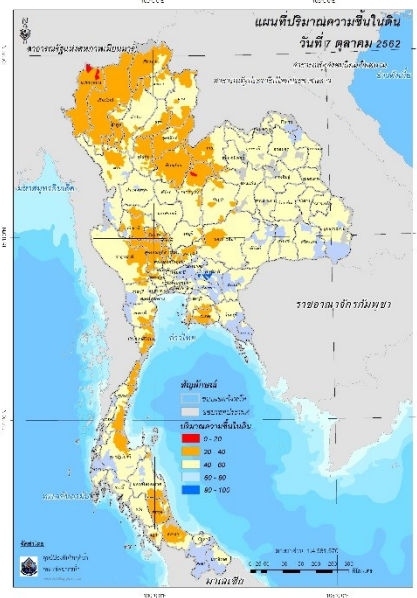
ปริมาณฝนสะสม 24 ชั่วโมง (MRCFFGS)

### 3) ปริมาณความชื้นในดิน

ปริมาณความชื้นในดินจากแผนที่ดาวเทียมของ Gistda (ดัชนีความแตกต่าง (NDWI) ราย 7 วัน) และค่าความชื้นในดินที่ได้จากระบบ MRCFFGS พบว่าพื้นที่บริเวณภาคตะวันออกเฉียงเหนือ ภาคกลาง ภาคตะวันออก และภาคใต้ มีค่าความชื้นอยู่ในเกณฑ์ประมาณร้อยละ 60 - 80 สถานะดังกล่าวหมายถึงดินในพื้นที่บริเวณดังกล่าว ยังสามารถรองรับปริมาณน้ำฝนได้อีกประมาณ 20% ก่อนที่จะเข้าสู่สภาพอิ่มตัว

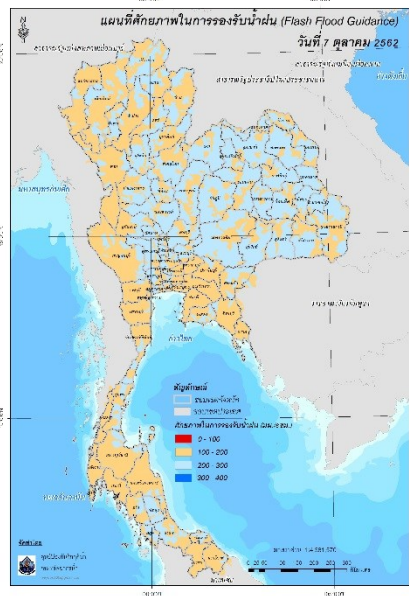


แผนที่ดาวเทียมของ Gistda  
(1 - 7 ต.ค. 62)



ปริมาณความชื้นในดิน (MRCFFGS)

#### 4) ศักยภาพในการรองรับน้ำฝน FFG (Flash Flood Guidance)

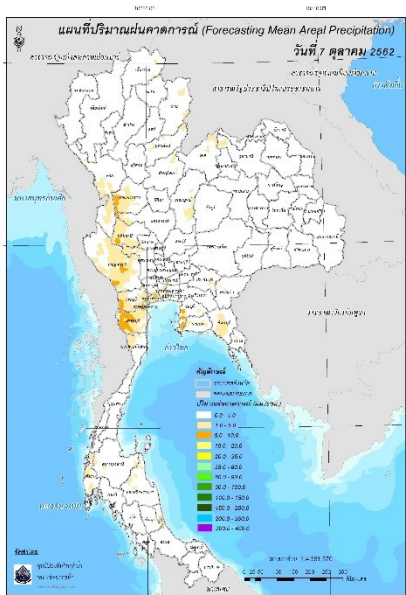


FFG หมายถึง ค่าความสามารถในการรองรับปริมาณฝนของพื้นที่นั้นๆ ก่อนที่จะเกิดสภาวะน้ำล้นตลิ่งที่จุดออกของปลายพื้นที่ โดยค่า FFG 06-hr หมายถึง ปริมาณฝนที่จะส่งผลให้เกิดสภาวะน้ำล้นตลิ่งที่ปลายลุ่มน้ำในอีก 6 ชั่วโมงข้างหน้า (มม./6ชม.)

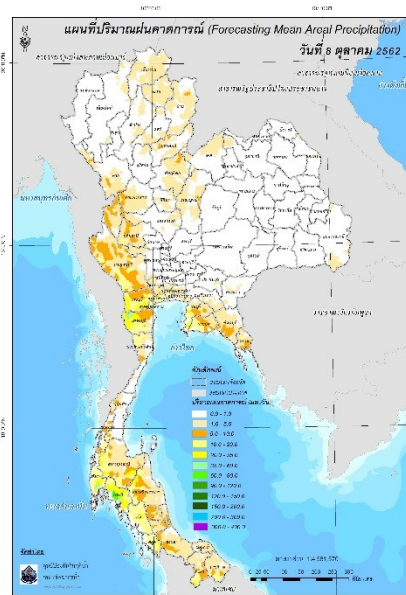
#### 5) ปริมาณฝนคาดการณ์ล่วงหน้า

ปริมาณฝนคาดการณ์ในวันที่ 7 ตุลาคม 2562 เวลา 13.00 น. บริเวณภาคเหนือ ภาคตะวันออก และภาคตะวันตก จะมีปริมาณฝนสะสม 6 ชั่วโมงข้างหน้า 5 - 10 มม.

ปริมาณฝนคาดการณ์ในวันที่ 8 ตุลาคม 2562 เวลา 07.00 น. ทัวทั้งประเทศไทยจะมีปริมาณฝนเพิ่มขึ้น บริเวณภาคเหนือ ภาคกลาง ภาคตะวันออก และภาคใต้ จะมีปริมาณฝนสะสม 24 ชั่วโมงข้างหน้า 5 - 10 มม. ส่วนบริเวณจังหวัดราชบุรี ชลบุรี สุราษฎร์ธานี นครศรีธรรมราช ตรัง สตูล ยะลา จะมีปริมาณฝนสะสม 24 ชั่วโมงข้างหน้า 20 - 35 มม. และบริเวณจังหวัดเพชรบุรี พังงา และกระบี่ จะมีปริมาณฝนสะสม 24 ชั่วโมงข้างหน้า 35 - 60 มม.



ปริมาณฝนคาดการณ์ในวันที่ 7 ตุลาคม 2562

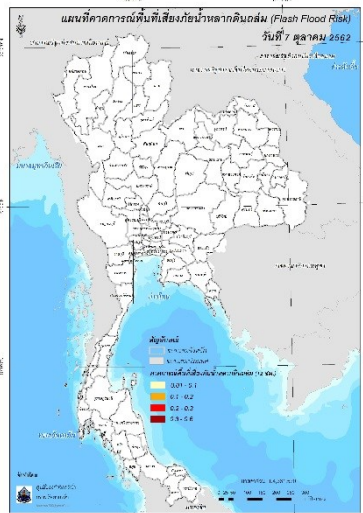


ปริมาณฝนคาดการณ์ในวันที่ 8 ตุลาคม 2562

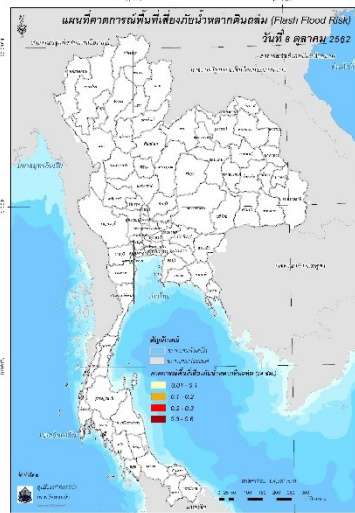
6) ความเสี่ยงจากน้ำท่วม

- การคาดการณ์พื้นที่เสี่ยงภัยน้ำหลากดินถล่มจากข้อมูล MRCFFGS วันที่ 7 ตุลาคม 2562 ในอีก 12 ชม. 24 ชม. และ 36 ชม. **ไม่พบพื้นที่เสี่ยง**

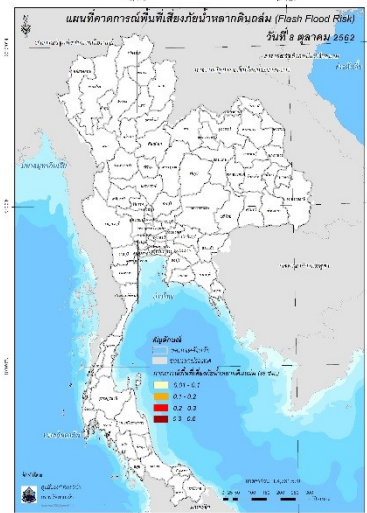
**แผนที่แสดงการคาดการณ์พื้นที่เสี่ยงภัยน้ำหลากดินถล่ม วันที่ 7 ตุลาคม 2562**



วันที่ 7 ต.ค. 2562 (19:00 น.)



วันที่ 8 ต.ค. 2562 (07:00 น.)



วันที่ 8 ต.ค. 2562 (19:00 น.)

คำแนะนำ: ข้อมูลดังกล่าวเป็นการคาดการณ์พื้นที่เสี่ยงภัยน้ำหลาก โดยอาศัยข้อมูลปริมาณฝนจากดาวเทียม ดังนั้นรายงานฉบับนี้ควรใช้งานควบคู่ไปกับการตรวจวัดปริมาณฝนจริงภาคสนาม และข้อมูลจากเรดาร์ เพื่อประกอบการตัดสินใจ