

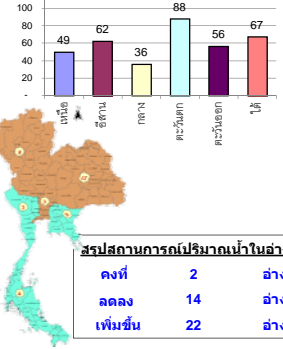
รายงานสรุปสภาพน้ำในอ่างเก็บน้ำขนาดใหญ่และขนาดกลาง

รายงานสถานการณ์ ณ วันที่ 7 ตุลาคม 2562

% ปริมาณน้ำรวมแต่ละภาคปัจจุบัน

ปริมาณน้ำในอ่างที่ใช้การได้ในสัปดาห์นี้ + มากกว่า / - น้อยกว่า สัปดาห์ก่อน 1.87 ล้าน ลบ.ม.

สรุปสถานการณ์ปริมาณน้ำในอ่างเก็บน้ำที่ใช้ในทุกกิจกรรมทั่วประเทศ น้อยกว่าปริมาณน้ำที่ไหลเข้าอ่าง เมื่อเทียบกับสัปดาห์ที่ผ่านมา สถานการณ์อยู่ระหว่างเก็บกักน้ำ



เปรียบเทียบปริมาณน้ำรวมทั่วประเทศปัจจุบัน ในปี 62 และ ปี 61

วันที่ 7 ตุลาคม 2562 เก็บกัก 47,671 ล้าน ลบ.ม. หรือ เท่ากับ 67%

วันที่ 7 ตุลาคม 2561 เก็บกัก 56,749 ล้าน ลบ.ม. หรือ เท่ากับ 80%

ภาค	สถานการณ์ปริมาณน้ำในอ่าง				ปริมาณน้ำเปลี่ยนแปลง (ล้าน ม.³)	สถานะ
	ล้น (แห่ง)	คงที่ (แห่ง)	เพิ่มขึ้น (แห่ง)	รวม (แห่ง)		
ภาคเหนือ	5	-	2	7	-16.00	ปริมาณน้ำในอ่างเก็บน้ำลดลง
ภาคตะวันออกเฉียงเหนือ	5	-	6	12	-27.00	ปริมาณน้ำในอ่างเก็บน้ำลดลง
ภาคกลาง	1	1	1	3	-59.00	ปริมาณน้ำในอ่างเก็บน้ำลดลง
ภาคตะวันตก	1	-	1	2	60.00	ปริมาณน้ำในอ่างเก็บน้ำเพิ่มขึ้น
ภาคตะวันออก	1	-	9	10	37.87	ปริมาณน้ำในอ่างเก็บน้ำเพิ่มขึ้น
ภาคใต้	1	-	3	4	6.00	ปริมาณน้ำในอ่างเก็บน้ำเพิ่มขึ้น
รวมทั้งประเทศ	14	2	22	38	1.87	ปริมาณน้ำในอ่างเก็บน้ำเพิ่มขึ้น

ภาค	อ่างเก็บน้ำ	ความจุที่ (ล้าน ม.³)	ปริมาณน้ำที่ใช้งานได้ (ล้าน ม.³)	ใช้การได้จริง (ล้าน ม.³)	ปริมาณน้ำรวม วันที่ 7 ตุลาคม 2561		ปัจจุบัน วันที่ 7 ตุลาคม 2562				สัปดาห์ก่อน วันที่ 1 ตุลาคม 2562				ปริมาณน้ำ + เพิ่มขึ้น (ล้าน ม.³)	สถานการณ์ในอ่าง	
					%	%	ปริมาณน้ำรวม (ล้าน ม.³)	%	ปริมาณน้ำใช้การได้จริง (ล้าน ม.³)	%	ปริมาณน้ำรวม (ล้าน ม.³)	%	ปริมาณน้ำใช้การได้จริง (ล้าน ม.³)	%			
																	ปริมาณน้ำรวม (ล้าน ม.³)
ภาคเหนือ (7)																	
1	ภูมิพล (2)	13,462	3,800	9,662	8,954	67%	5,854	43%	2,054	15%	5823	43%	2,023	15%	31.00	เพิ่มขึ้น	
2	สิริกิติ์ (2)	9,510	2,850	6,660	8,282	87%	5,429	57%	2,579	27%	5457	57%	2,607	27%	-28.00	ลดลง	
3	แม่งัด	265	12	253	208	78%	147	55%	135	51%	146	55%	134	51%	1.00	เพิ่มขึ้น	
4	แมกวง	263	14	249	116	44%	77	29%	63	24%	78	30%	64	24%	-1.00	ลดลง	
5	กิ่วลม	106	3	103	86	81%	68	64%	65	61%	70	66%	67	63%	-2.00	ลดลง	
6	กวดคอง	170	6	164	175	103%	119	70%	113	66%	120	71%	114	67%	-1.00	ลดลง	
7	แควน้อย	939	43	896	712	76%	496	53%	453	48%	512	55%	469	50%	-16.00	ลดลง	
	แม่มอก	110	16	94	34	31%	42	38%	26	24%	38	35%	22	20%	4.00	เพิ่มขึ้น	
รวมภาคเหนือ		34,85%	24,825	6,744	18,081	75%	12,231	49%	5,462	22%	12,244	49%	5,478	22%	-16.00	ลดลง	
ภาคตะวันออกเฉียงเหนือ (12)																	
8	ห้วยหลวง	136	7	129	72	53%	90	66%	83	61%	92	68%	85	63%	-2.00	ลดลง	
9	น้ำจืด	520	45	475	505	97%	348	67%	303	58%	358	69%	313	60%	-10.00	ลดลง	
10	น้ำพอง (2)	165	8	157	125	76%	90	55%	82	50%	89	54%	81	49%	1.00	เพิ่มขึ้น	
11	จุฬารัตน (2)	164	37	127	119	73%	52	32%	15	9%	51	31%	14	9%	1.00	เพิ่มขึ้น	
12	ลุมพินี (2)	2,431	581	1,850	869	36%	632	26%	51	2%	641	26%	60	2%	-9.00	ลดลง	
13	ลำปาว	1,980	100	1,880	1,356	68%	1,700	86%	1,600	81%	1,720	87%	1,620	82%	-20.00	ลดลง	
14	ลำตะคอง	314	22	292	275	88%	175	56%	153	49%	173	55%	151	48%	2.00	เพิ่มขึ้น	
15	ลำพระเพลิง	155	1	154	107	69%	45	29%	44	28%	39	25%	38	25%	6.00	เพิ่มขึ้น	
16	มูลขาม	141	7	134	78	55%	54	38%	47	33%	53	38%	46	33%	1.00	เพิ่มขึ้น	
17	ลำแพระ	275	7	268	183	67%	110	40%	103	37%	105	38%	98	36%	5.00	เพิ่มขึ้น	
18	ลำบางหลวง	121	3	118	42	35%	23	19%	20	17%	23	19%	20	17%	-	คงที่	
19	สิรินธร (2)	1,966	831	1,135	1,386	70%	1,851	94%	1,020	52%	1,853	94%	1,022	52%	-2.00	ลดลง	
รวมภาคตอน		11.80%	8,369	1,649	6,720	61%	5,170	62%	3,521	42%	5,197	62%	3,548	42%	-27.00	ลดลง	
ภาคกลาง (3)																	
20	ป่าสักชลสิทธิ์	960	3	957	688	72%	378	39%	375	39%	439	46%	436	45%	-61.00	ลดลง	
21	ห้วยเสลา	160	17	143	45	28%	36	23%	19	12%	36	23%	19	12%	-	คงที่	
22	กระเสียว	240	40	200	112	47%	73	30%	33	14%	71	30%	31	13%	2.00	เพิ่มขึ้น	
รวมภาคกลาง		1.92%	1,360	60	1,300	62%	486	36%	427	31%	546	40%	486	36%	-59.00	ลดลง	
ภาคตะวันตก (2)																	
23	ศรีนครินทร์ (2)	17,745	10,265	7,480	16,179	91%	15,404	87%	5,139	29%	15,300	86%	5,035	28%	104.00	เพิ่มขึ้น	
24	วชิราลงกรณ์ (2)	8,860	3,012	5,848	7,915	89%	7,940	90%	4,928	56%	7,984	90%	4,972	56%	-44.00	ลดลง	
รวมภาคตะวันตก		37.51%	26,605	13,277	13,328	24,095	91%	23,344	88%	10,067	38%	23,284	88%	10,007	38%	60.00	เพิ่มขึ้น
ภาคตะวันออก (6+4)																	
25	ขุนด่าน	224	5.00	219	222	99%	191	85%	186	83%	182	81%	177	79%	9.00	เพิ่มขึ้น	
26	คลองสียัด	420	30.00	390	387	92%	140	33%	110	26%	126	30%	96	23%	14.00	เพิ่มขึ้น	
27	บางพระ (3)	117	12.00	105	82	70%	57	49%	45	38%	55	47%	43	37%	2.00	เพิ่มขึ้น	
28	หนองปลาไหล (3)	164	13.75	150	152	93%	97	59%	83	51%	94	57%	80	49%	3.00	เพิ่มขึ้น	
29	ประแสร์ (3)	295	20.00	275	283	96%	143	48%	123	42%	141	48%	121	41%	2.00	เพิ่มขึ้น	
30	มาบประชัน (3)	17	0.72	16	13	80%	7	40%	6	36%	7	40%	5.84	35%	0.16	เพิ่มขึ้น	
31	หนองค้อ (3)	21	1.00	20	17	78%	6	29%	5	24%	6	28%	5.05	24%	0.14	เพิ่มขึ้น	
32	ดอกทราย (3)	79	3.00	76	70	88%	26	33%	23	29%	25	31%	21.78	27%	1.64	เพิ่มขึ้น	
33	คลองใหญ่ (3)	45	3.00	42	39	86%	22	48%	19	42%	23	50%	19.96	44%	-1.07	ลดลง	
34	นฤมิตรพัฒนา	295	19.00	276	282	96%	248	84%	229	78%	241	82%	222.00	75%	7.00	เพิ่มขึ้น	
รวมภาคตะวันออก		2.37%	1,678	107	1,570	1,547	92%	937	56%	830	49%	899	54%	792	47%	37.87	เพิ่มขึ้น
ภาคใต้ (4)																	
35	แก่งกระจาน	710	65	645	656	92%	585	82%	520	73%	603	85%	538	76%	-18.00	ลดลง	
36	ปราณบุรี	391	18	373	338	86%	279	71%	261	67%	278	71%	260	66%	1.00	เพิ่มขึ้น	
37	รัชชประภา (2)	5,639	1,352	4,287	4,798	85%	3,884	69%	2,532	45%	3,874	69%	2,522	45%	10.00	เพิ่มขึ้น	
38	บางช้าง (2)	1,454	276	1,178	785	54%	754	52%	478	33%	741	51%	465	32%	13.00	เพิ่มขึ้น	
รวมภาคใต้		11.55%	8,194	1,711	6,483	6,578	80%	5,502	67%	3,791	46%	5,496	67%	3,785	46%	6.00	เพิ่มขึ้น
รวมทั้งประเทศ		100%(38)	71,031	23,548	47,482	56,749	80%	47,671	67%	24,098	34%	47,666	67%	24,096	34%	1.87	เพิ่มขึ้น

ที่มาข้อมูล : ตารางสรุปสภาพน้ำในอ่างเก็บน้ำขนาดใหญ่ทั่วประเทศ และตารางสรุปสภาพน้ำในอ่างเก็บน้ำภาคตะวันออก กรมชลประทาน

หมายเหตุ :

- อ่างเก็บน้ำขนาดใหญ่ หมายถึง อ่างเก็บน้ำที่มีความจุตั้งแต่ 100 ล้าน ลบ.ม. ขึ้นไป
- เป็นอ่างเก็บน้ำอยู่ในความรับผิดชอบของการไฟฟ้าฝ่ายผลิตแห่งประเทศไทย(10) นอกนั้นอยู่ในความรับผิดชอบของกรมชลประทาน (28)
- เป็นอ่างเก็บน้ำขนาดกลางที่มีความสำคัญต่อการอุตสาหกรรมและการประปา ของลุ่มน้ำชายฝั่งทะเลตะวันออก
- ที่มา : กรมชลประทาน และการไฟฟ้าฝ่ายผลิตแห่งประเทศไทย
- จังหวัดที่มีอ่างเก็บน้ำขนาดใหญ่มีจำนวน 26 จังหวัด ไม่มี 50 จังหวัด

รศ. นายถิษฐ์ ระดมเก็บกักของอ่าง



ศูนย์เขลาง



ศูนย์ป้องกันกักตุนน้ำ กรมทรัพยากรน้ำ

ลำดับของเขื่อนตามความจุ

1.ศรีนครินทร์ 2.ภูมิพล 3.สิริกิติ์ 4.วชิราลงกรณ์ 5.รัชชประภา
6.ลุมพินี 7.สิรินธร 8.บางช้าง 9.ลำปาว 10.ป่าสัก

ลำดับของเขื่อนตามปริมาณน้ำใช้การได้

1.ภูมิพล 2.ศรีนครินทร์ 3.สิริกิติ์ 4.วชิราลงกรณ์ 5.รัชชประภา
6.ลำปาว 7.ลุมพินี 8.บางช้าง 9.สิรินธร 10.ป่าสัก