

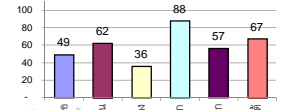
รายงานสรุปสภาพน้ำในอ่างเก็บน้ำขนาดใหญ่และขนาดกลาง

รายงานสถานการณ์ ณ วันที่ 8 ตุลาคม 2562

% ปริมาณน้ำรวมและค่าปัจจุบัน

ปริมาณน้ำในอ่างที่ใช้การได้ในสัปดาห์นี้ + มากกว่า / - น้อยกว่า สัปดาห์ก่อน 31.07 ล้าน ลบ.ม.

สรุปสถานการณ์ปริมาณน้ำในอ่างเก็บน้ำที่ใช้ในทุกกิจกรรมทั่วประเทศ น้อยกว่าปริมาณน้ำที่ไหลเข้าอ่าง เมื่อเทียบกับสัปดาห์ที่ผ่านมา สถานการณ์อยู่ระหว่างเก็บกักน้ำ



เปรียบเทียบปริมาณน้ำรวมทั่วประเทศปัจจุบัน
ปี 62 และ ปี 61

วันที่ 8 ตุลาคม 2562 เก็บกัก

47,678 ล้าน ลบ.ม. หรือ เท่ากับ

67%

วันที่ 8 ตุลาคม 2561 เก็บกัก

56,821 ล้าน ลบ.ม. หรือ เท่ากับ

80%

ภาค	สถานการณ์ปริมาณน้ำในอ่าง				ปริมาณน้ำเปลี่ยนแปลง (ล้าน ม.³)	สถานะ
	ล้น (แห่ง)	คงที่ (แห่ง)	เพิ่มขึ้น (แห่ง)	รวม (แห่ง)		
ภาคเหนือ	5	-	2	7	-13.00	ปริมาณน้ำในอ่างเก็บน้ำลดลง
ภาคตะวันออกเฉียงเหนือ	4	-	8	12	-15.00	ปริมาณน้ำในอ่างเก็บน้ำลดลง
ภาคกลาง	1	1	1	3	-64.00	ปริมาณน้ำในอ่างเก็บน้ำลดลง
ภาคตะวันตก	1	-	1	2	59.00	ปริมาณน้ำในอ่างเก็บน้ำเพิ่มขึ้น
ภาคตะวันออก	1	-	9	10	47.00	ปริมาณน้ำในอ่างเก็บน้ำเพิ่มขึ้น
ภาคใต้	1	-	3	4	17.00	ปริมาณน้ำในอ่างเก็บน้ำเพิ่มขึ้น
รวมทั้งประเทศ	13	1	24	38	31.07	ปริมาณน้ำในอ่างเก็บน้ำเพิ่มขึ้น

สรุปสถานการณ์ปริมาณน้ำในอ่างน้ำ

คงที่	1	อ่าง
ลดลง	13	อ่าง
เพิ่มขึ้น	24	อ่าง

ภาค	อ่างเก็บน้ำ	ความจุที่ (ล้าน ม.³)	ปริมาณน้ำที่ใช้งานได้ (ล้าน ม.³)	ใช้การได้จริง (ล้าน ม.³)	ปริมาณน้ำรวมวันที่ 8 ตุลาคม 2561 (%)	ปัจจุบัน วันที่ 8 ตุลาคม 2562				สัปดาห์ก่อน วันที่ 2 ตุลาคม 2562				ปริมาณน้ำ + เพิ่มขึ้น / - ลดลง (ล้าน ม.³)	สถานการณ์ในอ่าง	
						ปริมาณน้ำรวม	ใช้การได้จริง	ปริมาณน้ำรวม	ใช้การได้จริง	ปริมาณน้ำรวม	ใช้การได้จริง	ปริมาณน้ำรวม	ใช้การได้จริง			
ภาคเหนือ (7)																
1	ภูมิพล (2)	13,462	3,800	9,662	8,978	67%	5,848	43%	2,048	15%	5818	43%	2,018	15%	30.00	เพิ่มขึ้น
2	สิริกิติ์ (2)	9,510	2,850	6,660	8,289	87%	5,423	57%	2,573	27%	5447	57%	2,597	27%	-24.00	ลดลง
3	แม่งัด	265	12	253	209	79%	147	55%	135	51%	146	55%	134	51%	1.00	เพิ่มขึ้น
4	แมกวง	263	14	249	117	44%	77	29%	63	24%	78	30%	64	24%	-1.00	ลดลง
5	กัวลม	106	3	103	87	82%	67	63%	64	60%	69	65%	66	62%	-2.00	ลดลง
6	กัวคอง	170	6	164	174	102%	119	70%	113	66%	120	71%	114	67%	-1.00	ลดลง
7	แควน้อย	939	43	896	716	76%	494	53%	451	48%	510	54%	467	50%	-16.00	ลดลง
	แม่เม็ก	110	16	94	34	31%	42	38%	26	24%	38	35%	22	20%	4.00	เพิ่มขึ้น
รวมภาคเหนือ		34,85%	24,825	6,744	18,081	75%	12,217	49%	5,447	22%	12,226	49%	5,460	22%	-13.00	ลดลง
ภาคตะวันออกเฉียงเหนือ (12)																
8	ห้วยหลวง	136	7	129	72	53%	90	66%	83	61%	92	68%	85	63%	-2.00	ลดลง
9	น้ำจืด	520	45	475	503	97%	346	67%	301	58%	356	68%	311	60%	-10.00	ลดลง
10	น้ำพอง (2)	165	8	157	125	76%	90	55%	82	50%	89	54%	81	49%	1.00	เพิ่มขึ้น
11	จุฬารัตน (2)	164	37	127	119	73%	52	32%	15	9%	51	31%	14	9%	1.00	เพิ่มขึ้น
12	ลูนารัตน (2)	2,431	581	1,850	871	36%	632	26%	51	2%	640	26%	59	2%	-8.00	ลดลง
13	ลำปาว	1,980	100	1,880	1,352	68%	1,697	86%	1,597	81%	1,714	87%	1,614	82%	-17.00	ลดลง
14	ลำตะคอง	314	22	292	275	88%	175	56%	153	49%	174	55%	152	48%	1.00	เพิ่มขึ้น
15	ลำพระเพลิง	155	1	154	106	68%	46	30%	45	29%	40	26%	39	25%	6.00	เพิ่มขึ้น
16	มูลขม	141	7	134	78	55%	55	39%	48	34%	53	38%	46	33%	2.00	เพิ่มขึ้น
17	ลำแซะ	275	7	268	183	67%	110	40%	103	37%	106	39%	99	36%	4.00	เพิ่มขึ้น
18	ลำบางหลวง	121	3	118	42	35%	24	20%	21	17%	23	19%	20	17%	1.00	เพิ่มขึ้น
19	สิรินธร (2)	1,966	831	1,135	1,386	70%	1,851	94%	1,020	52%	1,845	94%	1,014	52%	6.00	เพิ่มขึ้น
รวมภาค ดอน.		11.80%	8,369	1,649	6,720	61%	5,167	62%	3,519	42%	5,183	62%	3,534	42%	-15.00	ลดลง
ภาคกลาง (3)																
20	ป่าสักชลสิทธิ์	960	3	957	690	72%	375	39%	372	39%	441	46%	438	46%	-6.00	ลดลง
21	ห้วยเสลา	160	17	143	45	28%	36	23%	19	12%	36	23%	19	12%	-	คงที่
22	กระเสียว	240	40	200	112	47%	73	30%	33	14%	71	30%	31	13%	2.00	เพิ่มขึ้น
รวมภาคกลาง		1.92%	1,360	60	1,300	62%	484	36%	424	31%	548	40%	488	36%	-64.00	ลดลง
ภาคตะวันตก (2)																
23	ศรีนครินทร์ (2)	17,745	10,265	7,480	16,183	91%	15,419	87%	5,154	29%	15,316	86%	5,051	28%	103.00	เพิ่มขึ้น
24	วชิราลงกรณ (2)	8,860	3,012	5,848	7,918	89%	7,933	90%	4,921	56%	7,977	90%	4,965	56%	-44.00	ลดลง
รวมภาคตะวันตก		37.51%	26,605	13,277	13,328	91%	23,352	88%	10,075	38%	23,293	88%	10,016	38%	59.00	เพิ่มขึ้น
ภาคตะวันออก (6+4)																
25	ขุนด่าน	224	5.00	219	223	100%	193	86%	188	84%	183	82%	178	79%	10.00	เพิ่มขึ้น
26	คลองสิียด	420	30.00	390	388	92%	142	34%	112	27%	126	30%	96	23%	16.00	เพิ่มขึ้น
27	บางพระ (3)	117	12.00	105	83	71%	58	50%	46	39%	55	47%	43	37%	3.00	เพิ่มขึ้น
28	หนองปลาไหล (3)	164	13.75	150	155	95%	98	60%	84	51%	94	57%	80	49%	4.00	เพิ่มขึ้น
29	ประแสร์ (3)	295	20.00	275	284	96%	144	49%	124	42%	141	48%	121	41%	3.00	เพิ่มขึ้น
30	มาบประชัน (3)	17	0.72	16	13	80%	7	41%	6	36%	7	39%	5.80	35%	0.21	เพิ่มขึ้น
31	หนองค้อ (3)	21	1.00	20	17	79%	6	29%	5	24%	6	28%	5.05	24%	0.14	เพิ่มขึ้น
32	ดอกทราย (3)	79	3.00	76	71	89%	27	34%	24	30%	25	31%	21.87	28%	2.13	เพิ่มขึ้น
33	คลองใหญ่ (3)	45	3.00	42	40	87%	22	49%	19	42%	22	49%	19.47	43%	-0.41	ลดลง
34	นคมดินทรจันทรา	295	19.00	276	283	96%	251	85%	232	79%	242	82%	223.00	76%	9.00	เพิ่มขึ้น
รวมภาคตะวันออก		2.37%	1,678	1,07	1,570	93%	948	57%	841	50%	901	54%	793	47%	47.07	เพิ่มขึ้น
ภาคใต้ (4)																
35	แก่งกระจาน	710	65	645	656	92%	583	82%	518	73%	600	85%	535	75%	-17.00	ลดลง
36	ปราณบุรี	391	18	373	344	88%	281	72%	263	67%	276	71%	258	66%	5.00	เพิ่มขึ้น
37	รัชชประภา (2)	5,639	1,352	4,287	4,800	85%	3,888	69%	2,536	45%	3,875	69%	2,523	45%	13.00	เพิ่มขึ้น
38	บางยาง (2)	1,454	276	1,178	799	55%	757	52%	481	33%	741	51%	465	32%	16.00	เพิ่มขึ้น
รวมภาคใต้		11.55%	8,194	1,711	6,483	81%	5,509	67%	3,798	46%	5,492	67%	3,781	46%	17.00	เพิ่มขึ้น
รวมทั้งประเทศ		100%(38)	71,031	23,548	47,482	67%	47,678	67%	24,104	34%	47,643	67%	24,072	34%	31.07	เพิ่มขึ้น

ที่มาข้อมูล : ตารางสรุปสภาพน้ำในอ่างเก็บน้ำขนาดใหญ่ทั่วประเทศ และตารางสรุปสภาพน้ำในอ่างเก็บน้ำภาคตะวันออก กรมชลประทาน

หมายเหตุ :

- อ่างเก็บน้ำขนาดใหญ่ หมายถึง อ่างเก็บน้ำที่มีความจุตั้งแต่ 100 ล้าน ลบ.ม. ขึ้นไป
- เป็นอ่างเก็บน้ำอยู่ในความรับผิดชอบของการไฟฟ้าฝ่ายผลิตแห่งประเทศไทย (10) นอกนั้นอยู่ในความรับผิดชอบของกรมชลประทาน (28)
- เป็นอ่างเก็บน้ำขนาดกลางที่มีความสำคัญต่อการอุตสาหกรรมและการประปา ของลุ่มน้ำชายฝั่งทะเลตะวันออก
- ที่มา : กรมชลประทาน และการไฟฟ้าฝ่ายผลิตแห่งประเทศไทย
- จังหวัดที่มีอ่างเก็บน้ำขนาดใหญ่มีจำนวน 26 จังหวัด ไม่มี 50 จังหวัด

รศ. หมายถึง ระดับเก็บกักของอ่าง



ศูนย์เขล



ศูนย์ป้องกันกักตุนน้ำ กรมทรัพยากรน้ำ

ลำดับของเขื่อนตามความจุ

- ศรีนครินทร์ 2.ภูมิพล 3.สิริกิติ์ 4.วชิราลงกรณ 5.รัชชประภา
- ลูนารัตน 7.สิรินธร 8.บางยาง 9.ลำปาว 10.ป่าสัก

ลำดับของเขื่อนตามปริมาณน้ำใช้การได้

- ภูมิพล 2.ศรีนครินทร์ 3.สิริกิติ์ 4.วชิราลงกรณ 5.รัชชประภา
- ลำปาว 7.ลูนารัตน 8.บางยาง 9.สิรินธร 10.ป่าสัก