

รายงานสถานการณ์น้ำลุ่มน้ำยมและน่าน

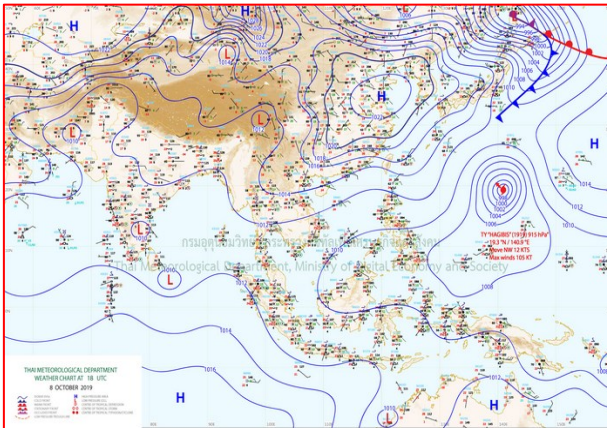
วันที่ 9 ตุลาคม 2562

1) สภาพภูมิอากาศ

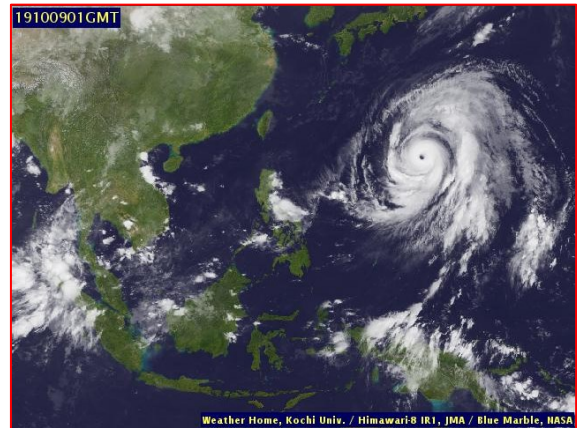
ลักษณะอากาศทั่วไป (ที่มา: กรมอุตุนิยมวิทยา)

พยากรณ์อากาศ 24 ชั่วโมงข้างหน้า ประเทศไทยมีฝนเพิ่มมากขึ้น กับมีฝนตกหนักบางแห่งในบริเวณภาคตะวันออกเฉียงเหนือและภาคใต้ โดยภาคเหนือและภาคตะวันออกเฉียงเหนือ มีการกระจายของฝนน้อยกว่าภาคอื่นๆ

มีเมฆเป็นส่วนมาก กับมีฝนฟ้าคะนอง ร้อยละ 40 ของพื้นที่ ส่วนมากบริเวณจังหวัดเชียงใหม่ ลำพูน ลำปาง เชียงราย พะเยา แพร่ น่าน อุตรดิตถ์ พิษณุโลก เพชรบูรณ์ พิจิตร กำแพงเพชร และตาก อุณหภูมิต่ำสุด 20-24 องศาเซลเซียส อุณหภูมิสูงสุด 33-36 องศาเซลเซียส ผลคาดการณ์ปริมาณน้ำฝนล่วงหน้า 1-7 วัน ในช่วงวันที่ 8 - 11 ต.ค. 62 มีฝนฟ้าคะนอง ร้อยละ 20-30 ของพื้นที่ อุณหภูมิต่ำสุด 22-24 องศาเซลเซียส อุณหภูมิสูงสุด 31-33 องศาเซลเซียส ลมตะวันออกเฉียงใต้ ความเร็ว 10-20 กม./ชม. ส่วนในช่วงวันที่ 12 - 14 ต.ค. 62 มีฝนฟ้าคะนอง ร้อยละ 40-60 ของพื้นที่ กับมีลมกระโชกแรง และมีฝนตกหนักบางแห่ง อุณหภูมิจะลดลง 1-3 องศาเซลเซียส อุณหภูมิต่ำสุด 18-21 องศาเซลเซียส อุณหภูมิสูงสุด 28-32 องศาเซลเซียส



แผนที่อากาศ วันที่ 9 ต.ค. 2562 เวลา 07.00 น.



ภาพถ่ายจากดาวเทียม วันที่ 9 ต.ค. 2562

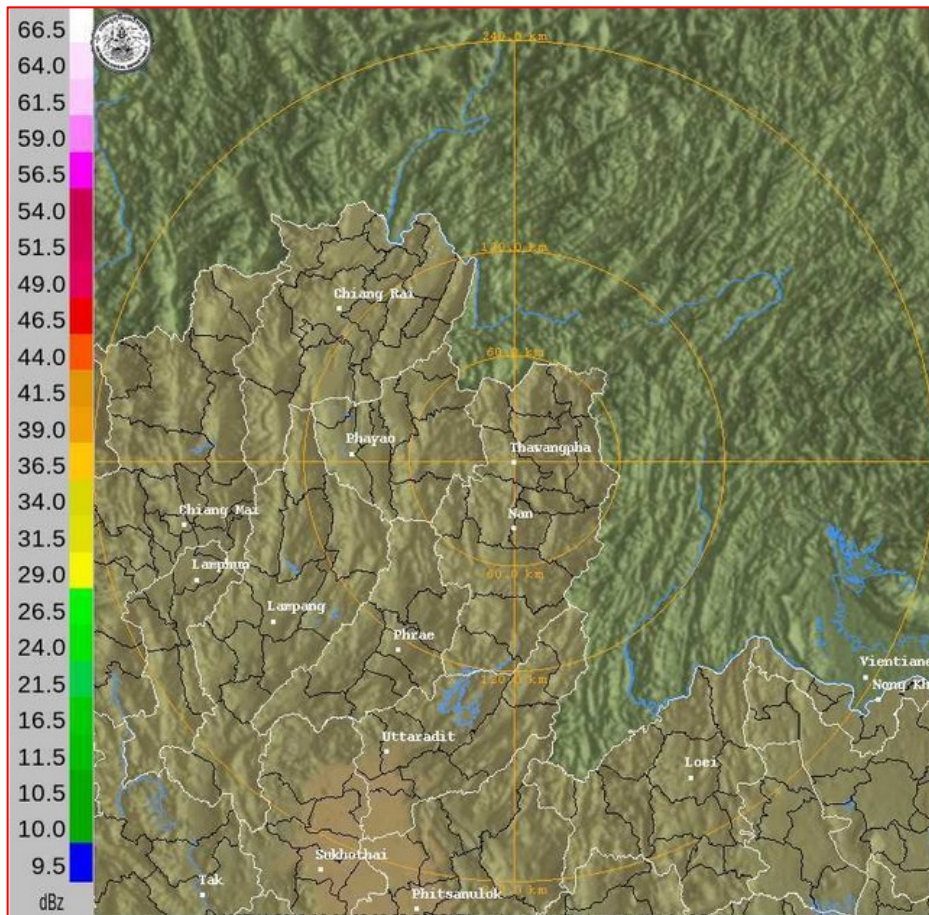
2) สถานการณ์ฝน

จากข้อมูลสถานการณ์ฝนในพื้นที่ลุ่มน้ำยมและน่านของวันที่ 9 ตุลาคม 2562 จากกรมทรัพยากรน้ำ กรมอุตุนิยมวิทยา กรมชลประทาน และสถาบันสารสนเทศทรัพยากรน้ำและการเกษตร (องค์การมหาชน) พบว่า มีปริมาณฝนตกในพื้นที่ลุ่มน้ำยมและน่าน บริเวณจ.อุตรดิตถ์ จ.พิษณุโลก จ.พิจิตร มีปริมาณฝน 0.9 – 7.7 มม.

ข้อมูลสถานการณ์ฝนในพื้นที่ลุ่มน้ำยมและน่าน ณ วันที่ 9 ตุลาคม 2562 เวลา 07.00 น.

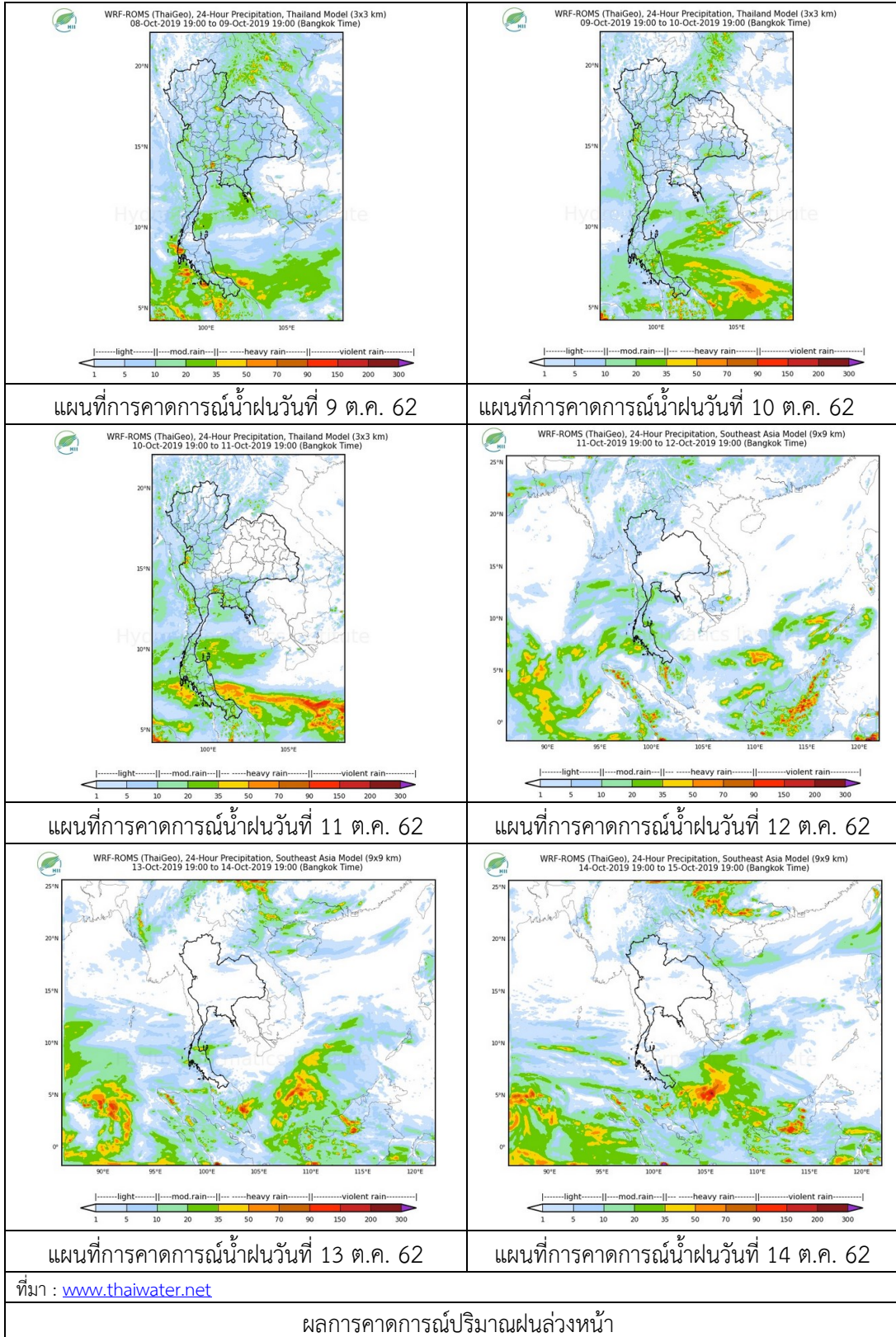
ลำดับ	สถานี	9 ต.ค. 2562
1	อ.ท่าวังผา จ.อุตรดิตถ์	7.7
2	อ.บางระกำ จ.พิษณุโลก	5.0
3	อ.บางมูลนาก จ.พิจิตร	0.9

หมายเหตุ “ฝน” คือ ฝนวัดปริมาณไม่ได้ (ต่ำกว่า 0.1 มิลลิเมตร)



ภาพเรดาร์ตรวจอากาศ “น่าน” ณ วันที่ 9 ตุลาคม 2562 (ที่มา : กรมอุตุนิยมวิทยา)

สถานการณ์น้ำฝน



3) ข้อมูลปริมาณน้ำในลำน้ำ

ปัจจุบันสถานการณ์น้ำในลุ่มน้ำยมอยู่ในภาวะปกติ ระดับน้ำในลำน้ำส่วนใหญ่มีแนวโน้มทรงตัว และสถานการณ์น้ำในลำน้ำน่านอยู่ในภาวะปกติ ระดับน้ำในลำน้ำส่วนใหญ่มีแนวโน้มทรงตัว

สถานการณ์น้ำท่า (5 – 9 ต.ค. 2562 ที่มา: กรมชลประทาน)

สถานี	แม่น้ำ	อำเภอ	จังหวัด	ระดับตลิ่ง	เสาร์	อาทิตย์	จันทร์	อังคาร	พุธ
				ปริมาณน้ำ (ลบ.ม./วิ.)	5 ต.ค.	6 ต.ค.	7 ต.ค.	8 ต.ค.	9 ต.ค.
Y.14	ยม	ศรีสัชชนาลัย	สุโขทัย	12.00	2.05	2.29	2.22	2.13	2.11
				2,319	24.61	49.19	40.20	31.00	29.26
Y.16	ยม	บางระกำ	พิษณุโลก	7.00	3.80	3.00	2.64	2.71	2.72
				207.0	72.10	49.94	42.21	***	***
Y.5	ยม	โพทะเล	พิจิตร	8.25	4.23	3.81	3.52	3.14	3.34
				652	159.00	140.30	128.60	***	***
N.60	น่าน	ตรอน	อุตรดิตถ์	9.70	0.74	0.75	1.46	1.44	1.30
				2,055	102.50	104.10	234.60	230.60	204.80
N.27A	น่าน	พรหม พิราม	พิษณุโลก	9.17	0.41	0.81	1.51	2.10	2.21
				476	55.52	81.96	160.50	199.50	205.60
N.7A	น่าน	บางมูลนาก	พิจิตร	10.78	2.95	2.11	1.83	2.21	2.91
				1,152	206.40	101.20	131.30	156.80	214.10

*** ยังไม่ได้รับรายงาน



สถานีสะพานพระแม่ย่า อ.เมือง จ.สุโขทัย
(ลุ่มน้ำยม)



สถานีสะพานเฉลิมพระเกียรติ อ.บางมูลนาก จ.พิจิตร
(ลุ่มน้ำน่าน)

ปริมาณน้ำในลำน้ำในพื้นที่ลุ่มน้ำยมและน่าน

4) สรุป

- สถานการณ์น้ำในลุ่มน้ำยมอยู่ในภาวะปกติ ระดับน้ำในลำน้ำส่วนใหญ่มีแนวโน้มทรงตัว
- สถานการณ์น้ำในลุ่มน้ำน่านอยู่ในภาวะปกติ ระดับน้ำในลำน้ำส่วนใหญ่มีแนวโน้มทรงตัว