

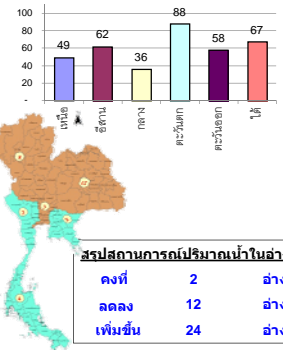
## รายงานสรุปสภาพน้ำในอ่างเก็บน้ำขนาดใหญ่และขนาดกลาง

รายงานสถานการณ์ ณ วันที่ 11 ตุลาคม 2562

ปริมาณน้ำในอ่างที่ใช้การได้ในสัปดาห์นี้ + มากกว่า / - น้อยกว่า สัปดาห์ก่อน 80.17 ล้าน ลบ.ม.

สรุปสถานการณ์ปริมาณน้ำในอ่างเก็บน้ำที่ใช้ในกิจกรรมทั่วประเทศ น้อยกว่าปริมาณน้ำที่ไหลเข้าอ่าง เมื่อเทียบกับสัปดาห์ที่ผ่านมา สถานการณ์อยู่ระหว่างเก็บกักน้ำ

% ปริมาณน้ำรวมแต่ละภาคปัจจุบัน



สรุปสถานการณ์ปริมาณน้ำในอ่างน้ำ

คงที่	2	อ่าง
ลดลง	12	อ่าง
เพิ่มขึ้น	24	อ่าง

เปรียบเทียบปริมาณน้ำรวมทั่วประเทศปัจจุบัน  
กับปี 62 และ 61

วันที่ 11 ตุลาคม 2562 เก็บกัก

47,703 ล้าน ลบ.ม. หรือ เท่ากับ

67%

วันที่ 11 ตุลาคม 2561 เก็บกัก

56,957 ล้าน ลบ.ม. หรือ เท่ากับ

80%

ภาค อ่างเก็บน้ำ เชื่อม	ความจุ ที่ รอก. (ล้าน ม.³)	ปริมาณน้ำ ที่ใช้งานได้ (ล้าน ม.³)	ใช้การ ได้จริง (ล้าน ม.³)	ปริมาณน้ำรวม วันที่ 11 ตุลาคม 2561		ปัจจุบัน วันที่ 11 ตุลาคม 2562				สัปดาห์ก่อน วันที่ 5 ตุลาคม 2562				ปริมาณน้ำ + เพิ่มขึ้น - ลดลง (ล้าน ม.³)	สถานการณ์ ในอ่าง	
				%	%	ปริมาณน้ำรวม		ปริมาณน้ำใช้การได้จริง		ปริมาณน้ำรวม		ปริมาณน้ำใช้การได้จริง				
						ปริมาณน้ำ (ล้าน ม.³)	%	ปริมาณน้ำ (ล้าน ม.³)	%	ปริมาณน้ำ (ล้าน ม.³)	%	ปริมาณน้ำ (ล้าน ม.³)	%			
<b>ภาคเหนือ (7)</b>																
1	ภูมิพล (2)	13,462	3,800	9,662	9,040	67%	5,851	43%	2,051	15%	5841	43%	2,041	15%	10.00	เพิ่มขึ้น
2	สิริกิติ์ (2)	9,510	2,850	6,660	8,309	87%	5,398	57%	2,548	27%	5443	57%	2,593	27%	-45.00	ลดลง
3	แม่งัด	265	12	253	211	80%	148	56%	136	51%	146	55%	134	51%	2.00	เพิ่มขึ้น
4	แมกวง	263	14	249	116	44%	75	29%	61	23%	76	29%	62	24%	-1.00	ลดลง
5	กัวลม	106	3	103	89	84%	66	62%	63	59%	68	64%	65	61%	-2.00	ลดลง
6	กัวคอง	170	6	164	176	104%	118	69%	112	66%	119	70%	113	66%	-1.00	ลดลง
7	แควน้อย	939	43	896	723	77%	496	53%	453	48%	499	53%	456	49%	-3.00	ลดลง
	แม่เม็ก	110	16	94	34	31%	42	38%	26	24%	40	36%	24	22%	2.00	เพิ่มขึ้น
	<b>รวมภาคเหนือ</b>	<b>34,85%</b>	<b>24,825</b>	<b>6,744</b>	<b>18,081</b>	<b>75%</b>	<b>12,193</b>	<b>49%</b>	<b>5,424</b>	<b>22%</b>	<b>12,232</b>	<b>49%</b>	<b>5,464</b>	<b>22%</b>	<b>-40.00</b>	<b>ลดลง</b>
<b>ภาคตะวันออกเฉียงเหนือ (12)</b>																
8	ห้วยหลวง	136	7	129	71	52%	87	64%	80	59%	91	67%	84	62%	-4.00	ลดลง
9	น้ำจืด	520	45	475	496	95%	341	66%	296	57%	350	67%	305	59%	-9.00	ลดลง
10	น้ำพอง (2)	165	8	157	126	76%	90	55%	82	50%	90	55%	82	50%	-	คงที่
11	จุฬารัตน (2)	164	37	127	119	73%	52	32%	15	9%	51	31%	14	9%	1.00	เพิ่มขึ้น
12	ลูนารัตน (2)	2,431	581	1,850	863	35%	629	26%	48	2%	635	26%	54	2%	-6.00	ลดลง
13	ลำปาว	1,980	100	1,880	1,333	67%	1,684	85%	1,584	80%	1,703	86%	1,603	81%	-19.00	ลดลง
14	ลำตะคอง	314	22	292	273	87%	176	56%	154	49%	174	55%	152	48%	2.00	เพิ่มขึ้น
15	ลำพระเพลิง	155	1	154	104	67%	46	30%	45	29%	42	27%	41	26%	4.00	เพิ่มขึ้น
16	มูลขม	141	7	134	77	55%	56	40%	49	35%	54	38%	47	33%	2.00	เพิ่มขึ้น
17	ลำแจะ	275	7	268	183	67%	113	41%	106	39%	109	40%	102	37%	4.00	เพิ่มขึ้น
18	ลำบางรอง	121	3	118	42	35%	24	20%	21	17%	23	19%	20	17%	1.00	เพิ่มขึ้น
19	สิรินธร (2)	1,966	831	1,135	1,383	70%	1,856	94%	1,025	52%	1,845	94%	1,014	52%	11.00	เพิ่มขึ้น
	<b>รวมภาค ดอน.</b>	<b>11.80%</b>	<b>8,369</b>	<b>1,649</b>	<b>6,720</b>	<b>61%</b>	<b>5,154</b>	<b>62%</b>	<b>3,505</b>	<b>42%</b>	<b>5,167</b>	<b>62%</b>	<b>3,518</b>	<b>42%</b>	<b>-13.00</b>	<b>ลดลง</b>
<b>ภาคกลาง (3)</b>																
20	ป่าสักชลสิทธิ์	960	3	957	694	72%	375	39%	372	39%	408	43%	405	42%	-33.00	ลดลง
21	ห้วยเสลา	160	17	143	46	29%	36	23%	19	12%	36	23%	19	12%	-	คงที่
22	กระเสียว	240	40	200	112	47%	74	31%	34	14%	71	30%	31	13%	3.00	เพิ่มขึ้น
	<b>รวมภาคกลาง</b>	<b>1.92%</b>	<b>1,360</b>	<b>60</b>	<b>1,300</b>	<b>63%</b>	<b>485</b>	<b>36%</b>	<b>425</b>	<b>31%</b>	<b>515</b>	<b>38%</b>	<b>455</b>	<b>33%</b>	<b>-30.00</b>	<b>ลดลง</b>
<b>ภาคตะวันออก (2)</b>																
23	ศรีนครินทร์ (2)	17,745	10,265	7,480	16,203	91%	15,469	87%	5,204	29%	15,354	87%	5,089	29%	115.00	เพิ่มขึ้น
24	วชิราลงกรณ (2)	8,860	3,012	5,848	7,900	89%	7,918	89%	4,906	55%	7,955	90%	4,943	56%	-37.00	ลดลง
	<b>รวมภาคตะวันออก</b>	<b>37.51%</b>	<b>26,605</b>	<b>13,277</b>	<b>13,328</b>	<b>91%</b>	<b>23,387</b>	<b>88%</b>	<b>10,110</b>	<b>38%</b>	<b>23,309</b>	<b>88%</b>	<b>10,032</b>	<b>38%</b>	<b>78.00</b>	<b>เพิ่มขึ้น</b>
<b>ภาคตะวันออก (6+4)</b>																
25	ขุนด่าน	224	5.00	219	222	99%	199	89%	194	87%	186	83%	181	81%	13.00	เพิ่มขึ้น
26	คลองสิียด	420	30.00	390	389	93%	143	34%	113	27%	133	32%	103	25%	10.00	เพิ่มขึ้น
27	บางพระ (3)	117	12.00	105	87	74%	59	50%	47	40%	56	48%	44	38%	3.00	เพิ่มขึ้น
28	หนองปลาไหล (3)	164	13.75	150	163	100%	99	60%	85	52%	96	59%	82	50%	3.00	เพิ่มขึ้น
29	ประแสร์ (3)	295	20.00	275	282	96%	146	49%	126	43%	141	48%	121	41%	5.00	เพิ่มขึ้น
30	มาบประชัน (3)	17	0.72	16	13	80%	7	40%	6	36%	6	39%	5.70	34%	0.28	เพิ่มขึ้น
31	หนองค้อ (3)	21	1.00	20	17	80%	6	30%	5	25%	6	29%	5.18	24%	0.14	เพิ่มขึ้น
32	ดอกราย (3)	79	3.00	76	74	93%	29	37%	26	33%	25	32%	22.27	28%	3.87	เพิ่มขึ้น
33	คลองใหญ่ (3)	45	3.00	42	39	86%	23	52%	20	45%	22	47%	18.58	41%	1.88	เพิ่มขึ้น
34	นฤมิตรนครินทร์	295	19.00	276	287	97%	257	87%	238	81%	244	83%	225.00	76%	13.00	เพิ่มขึ้น
	<b>รวมภาคตะวันออก</b>	<b>2.37%</b>	<b>1,678</b>	<b>107</b>	<b>1,570</b>	<b>94%</b>	<b>969</b>	<b>58%</b>	<b>861</b>	<b>51%</b>	<b>915</b>	<b>55%</b>	<b>808</b>	<b>48%</b>	<b>53.17</b>	<b>เพิ่มขึ้น</b>
<b>ภาคใต้ (4)</b>																
35	แก่งกระจาน	710	65	645	646	91%	574	81%	509	72%	589	83%	524	74%	-15.00	ลดลง
36	ปราณบุรี	391	18	373	344	88%	284	73%	266	68%	275	70%	257	66%	9.00	เพิ่มขึ้น
37	รัชชประภา (2)	5,639	1,352	4,287	4,838	86%	3,887	69%	2,535	45%	3,872	69%	2,520	45%	15.00	เพิ่มขึ้น
38	บางยาง (2)	1,454	276	1,178	836	57%	770	53%	494	34%	747	51%	471	32%	23.00	เพิ่มขึ้น
	<b>รวมภาคใต้</b>	<b>11.55%</b>	<b>8,194</b>	<b>1,711</b>	<b>6,483</b>	<b>81%</b>	<b>5,514</b>	<b>67%</b>	<b>3,804</b>	<b>46%</b>	<b>5,483</b>	<b>67%</b>	<b>3,772</b>	<b>46%</b>	<b>32.00</b>	<b>เพิ่มขึ้น</b>
	<b>รวมทั้งประเทศ</b>	<b>100%(38)</b>	<b>71,031</b>	<b>23,548</b>	<b>47,482</b>	<b>80%</b>	<b>47,703</b>	<b>67%</b>	<b>24,129</b>	<b>34%</b>	<b>47,621</b>	<b>67%</b>	<b>24,049</b>	<b>34%</b>	<b>80.17</b>	<b>เพิ่มขึ้น</b>

ที่มาข้อมูล : ตารางสรุปสภาพน้ำในอ่างเก็บน้ำขนาดใหญ่ทั่วประเทศ และตารางสรุปสภาพน้ำในอ่างเก็บน้ำภาคตะวันออก กรมชลประทาน

หมายเหตุ :

- อ่างเก็บน้ำขนาดใหญ่ หมายถึง อ่างเก็บน้ำที่มีความจุตั้งแต่ 100 ล้าน ลบ.ม. ขึ้นไป
- เป็นอ่างเก็บน้ำอยู่ในความรับผิดชอบของการไฟฟ้าฝ่ายผลิตแห่งประเทศไทย(10) นอกนั้นอยู่ในความรับผิดชอบของกรมชลประทาน (28)
- เป็นอ่างเก็บน้ำขนาดกลางที่มีความสำคัญต่อการอุตสาหกรรมและการประมง ของลุ่มน้ำชายฝั่งทะเลตะวันออก
- ที่มา : กรมชลประทาน และการไฟฟ้าฝ่ายผลิตแห่งประเทศไทย
- จังหวัดที่มีอ่างเก็บน้ำขนาดใหญ่มีจำนวน 26 จังหวัด ไม่มี 50 จังหวัด

รศ. หมายถึง ระดับเก็บกักของอ่าง



ศูนย์เขล



ศูนย์ป้องกันกักตุนน้ำ กรมทรัพยากรน้ำ

### ลำดับของเขื่อนตามความจุ

- ศรีนครินทร์
- ภูมิพล
- สิริกิติ์
- วชิราลงกรณ
- รัชชประภา
- ลูนารัตน
- สิรินธร
- บางยาง
- ลำปาว
- 10.ป่าสัก

### ลำดับของเขื่อนตามปริมาณน้ำใช้การได้

- ภูมิพล
- ศรีนครินทร์
- สิริกิติ์
- วชิราลงกรณ
- รัชชประภา
- ลำปาว
- ลูนารัตน
- บางยาง
- สิรินธร
- 10.ป่าสัก