


# รายงานสถานการณ์พื้นที่เสี่ยงอุทกภัยน้ำหลากในเขตพื้นที่ลาดเชิงเขา


วันที่ 11 ตุลาคม 2562 เวลา 07:00 น.

## 1) Early Warning System (11 ต.ค. 2562 เวลา 07.00 น)

สถานี Early Warning System ที่มีฝนตกทั้งหมด 430 สถานี ครอบคลุม 962 หมู่บ้าน มีการแจ้งเตือนพร้อม 4 หมู่บ้าน และเฝ้าระวัง 14 หมู่บ้าน




### สรุปรายงานสถานการณ์น้ำหลาก-ดินถล่มประจำวัน



ห้องปฏิบัติการเฝ้าระวังและเตือนภัยน้ำหลาก-ดินถล่ม  
สำนักวิจัย พัฒนาและอุทกวิทยา กรมทรัพยากรน้ำ กระทรวงทรัพยากรธรรมชาติและสิ่งแวดล้อม

**วัน ศุกร์ ที่ 11 ตุลาคม 2562 เวลา 07.00 น.**

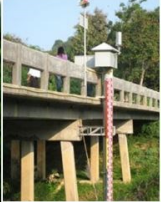
**สถานีเตือนภัยด้วยปริมาณน้ำฝน**



**สัญญาณไฟเขียว (เฝ้าระวัง)**

- ไม้เฝ้าระวัง และติดตั้งสถานีการณ
- คอยเฝ้าระวังจากสถานี หรือหอกระจายข่าว

**สถานีเตือนภัยด้วยปริมาณน้ำฝนและระดับน้ำ**




**สัญญาณไฟเหลือง (เตรียมพร้อม)**

- ไม้เตรียมพร้อมรับสถานการณ์
- เก็บรวบรวมสิ่งของที่จำเป็น
- รอแจ้งประกาศและสัญญาณครั้งต่อไป

**สัญญาณไฟสีแดง (อพยพ)**

- ให้เคลื่อนย้ายไปยังพื้นที่ปลอดภัย
- มีการให้แจ้งให้ทราบ



สรุปสถานการณ์เตือนภัย			
	อพยพ	-	หมู่บ้าน
	เตรียมพร้อม	4	หมู่บ้าน
	เฝ้าระวัง	14	หมู่บ้าน
รวม		18	หมู่บ้าน

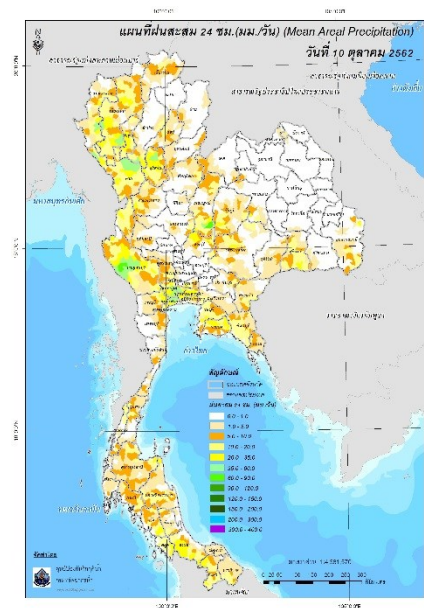
การเตือนภัยรายจังหวัด		
จังหวัด	ระดับการเตือนภัย	จำนวนหมู่บ้าน
สงขลา	เฝ้าระวัง	4
แม่ฮ่องสอน	เฝ้าระวัง	6
สตูล	เตรียมพร้อม	4
เชียงใหม่	เฝ้าระวัง	2
สุโขทัย	เฝ้าระวัง	1
เชียงราย	เฝ้าระวัง	1

EARLY WARNING SYSTEM ระบบปฏิบัติการเฝ้าระวังและเตือนภัยน้ำหลาก-ดินถล่ม <http://ews.dwr.go.th> กรมทรัพยากรน้ำ 180/2 ชั้น 8 ถนนพระรามที่ 6 ซอย 34 แขวงพญาไท เขตพญาไท กรุงเทพฯ 10400 โทรศัพท์ 0 2298 6613

ที่มา : สำนักวิจัย พัฒนาและอุทกวิทยา

## 2) ปริมาณฝน

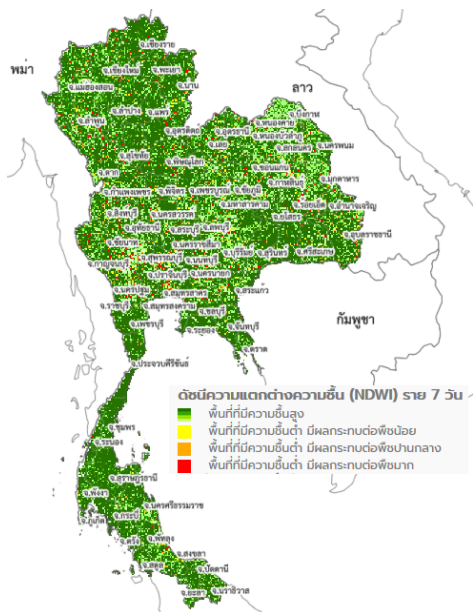
ผลการเปรียบเทียบปริมาณฝนสะสม 24 ชั่วโมง ของวันที่ 9 ถึง 10 ตุลาคม 2562 (เวลา 07:00น.) จากระบบของ Mekong River Commission Flash Flood Guidance System (MRCFFGS) แสดงให้เห็นว่ามีปริมาณฝนตกบริเวณภาคเหนือ ภาคตะวันออกเฉียงเหนือ ภาคกลาง ภาคตะวันออก และภาคใต้ มีปริมาณฝนสะสมประมาณ 10 – 20 มม./วัน ส่วนบริเวณจังหวัดกำแพงเพชร ชัยภูมิ นครราชสีมา สุรินทร์ อุบลราชธานี ปทุมธานี กรุงเทพมหานคร สมุทรปราการ ชลบุรี ระยอง ระนอง สุราษฎร์ธานี นครศรีธรรมราช ตรัง สตูล สงขลา และยะลา มีปริมาณฝนสะสมประมาณ 20 – 35 มม./วัน และบริเวณจังหวัดแม่ฮ่องสอน เชียงใหม่ ลำปาง ตาก สุโขทัย เพชรบูรณ์ กาญจนบุรี นครปฐม นนทบุรี และสมุทรสาคร มีปริมาณฝนสะสมประมาณ 35 – 60 มม./วัน



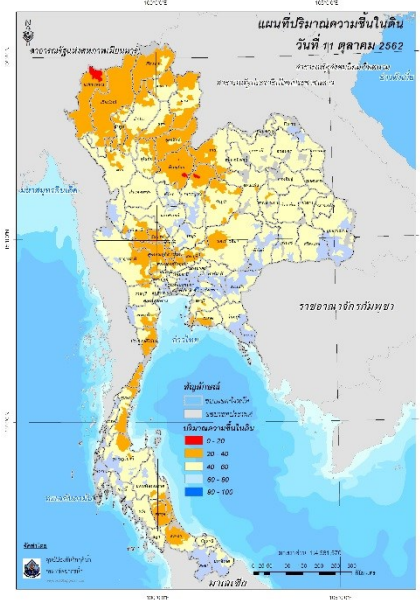
ปริมาณฝนสะสม 24 ชั่วโมง (MRCFFGS)

### 3) ปริมาณความชื้นในดิน

ปริมาณความชื้นในดินจากแผนที่ดาวเทียมของ Gistda (ดัชนีความแตกต่าง (NDWI) ราย 7 วัน) และค่าความชื้นในดินที่ได้จากระบบ MRCFFGS พบว่าพื้นที่บริเวณภาคตะวันออกเฉียงเหนือ ภาคกลาง ภาคตะวันออก และภาคใต้ มีค่าความชื้นอยู่ในเกณฑ์ประมาณร้อยละ 60 - 80 สถานะดังกล่าวหมายถึงดินในพื้นที่บริเวณดังกล่าว ยังสามารถรองรับปริมาณน้ำฝนได้อีกประมาณ 20% ก่อนที่จะเข้าสู่สภาพอิ่มตัว

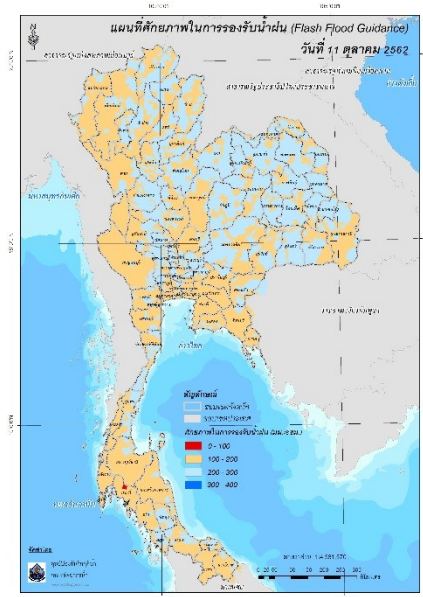


แผนที่ดาวเทียมของ Gistda  
(5 - 11 ต.ค. 62)



ปริมาณความชื้นในดิน (MRCFFGS)

#### 4) ศักยภาพในการรองรับน้ำฝน FFG (Flash Flood Guidance)



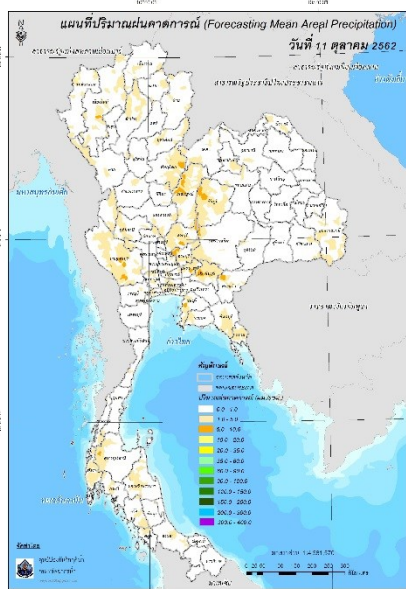
โดยศักยภาพในการรองรับน้ำฝนของพื้นที่จังหวัดกระบี่ สามารถรองรับปริมาณฝนได้น้อยกว่า 100 มม./6ชม

FFG หมายถึง ค่าความสามารถในการรองรับปริมาณฝนของพื้นที่นั้นๆ ก่อนที่จะเกิดสภาวะน้ำล้นตลิ่งที่จุดออกของปลายพื้นที่ โดยค่า FFG 06-hr หมายถึง ปริมาณฝนที่จะส่งผลให้เกิดสภาวะน้ำล้นตลิ่งที่ปลายลุ่มน้ำในอีก 6 ชั่วโมงข้างหน้า (มม./6ชม.)

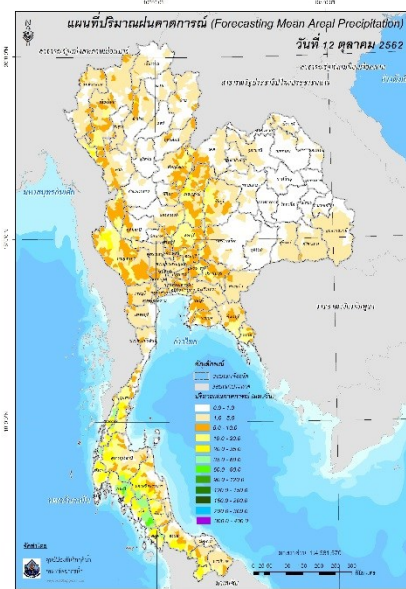
#### 5) ปริมาณฝนคาดการณ์ล่วงหน้า

ปริมาณฝนคาดการณ์ในวันที่ 11 ตุลาคม 2562 เวลา 13.00 น. บริเวณภาคเหนือ ภาคตะวันออกเฉียงเหนือ ภาคกลาง ภาคตะวันออก และภาคใต้ จะมีปริมาณฝนสะสม 6 ชั่วโมงข้างหน้า 5 - 10 มม.

ปริมาณฝนคาดการณ์ในวันที่ 12 ตุลาคม 2562 เวลา 07.00 น. ทั่วทั้งประเทศไทยจะมีปริมาณฝนเพิ่มขึ้น บริเวณภาคเหนือ ภาคตะวันออกเฉียงเหนือ ภาคกลาง ภาคตะวันออก และภาคใต้ จะมีปริมาณฝนสะสม 24 ชั่วโมงข้างหน้า 10 - 20 มม. ส่วนบริเวณจังหวัดลำปาง ตาก เพชรบูรณ์ ชัยภูมิ พังงา พัทลุง สงขลา และยะลา จะมีปริมาณฝนสะสม 24 ชั่วโมงข้างหน้า 20 - 35 มม. และบริเวณจังหวัดระนอง พังงา สุราษฎร์ธานี กระบี่ นครศรีธรรมราช ตรัง และสตูล จะมีปริมาณฝนสะสม 24 ชั่วโมงข้างหน้า 35 - 60 มม.



ปริมาณฝนคาดการณ์ในวันที่ 11 ตุลาคม 2562

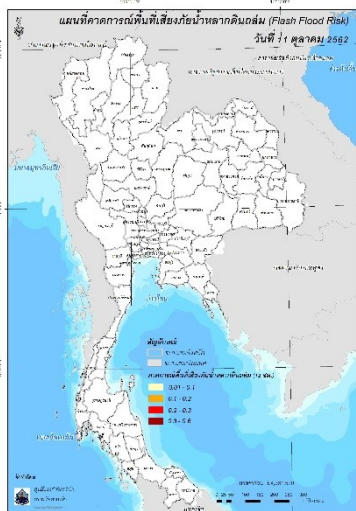


ปริมาณฝนคาดการณ์ในวันที่ 12 ตุลาคม 2562

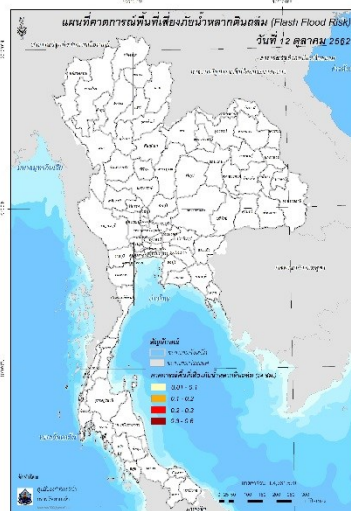
6) ความเสี่ยงจากน้ำท่วม

- การคาดการณ์พื้นที่เสี่ยงภัยน้ำหลากดินถล่มจากข้อมูล MRCFFGS วันที่ 11 ตุลาคม 2562 ในอีก 12 ชม. 24 ชม. และ 36 ชม. ไม่พบพื้นที่เสี่ยง

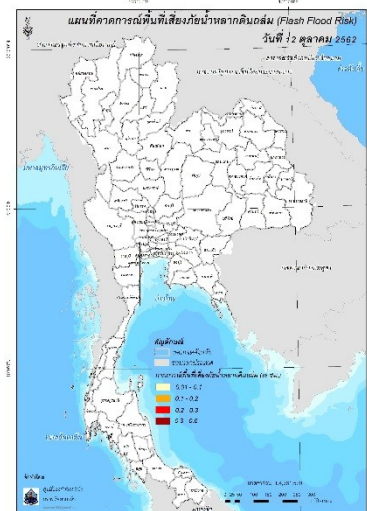
แผนที่แสดงการคาดการณ์พื้นที่เสี่ยงภัยน้ำหลากดินถล่ม วันที่ 11 ตุลาคม 2562



วันที่ 11 ต.ค. 2562 (19:00 น.)



วันที่ 12 ต.ค. 2562 (07:00 น.)



วันที่ 12 ต.ค. 2562 (19:00 น.)

คำแนะนำ: ข้อมูลดังกล่าวเป็นการคาดการณ์พื้นที่เสี่ยงภัยน้ำหลาก โดยอาศัยข้อมูลปริมาณฝนจากดาวเทียม ดังนั้นรายงานฉบับนี้ควรใช้งานควบคู่ไปกับการตรวจวัดปริมาณฝนจริงภาคสนาม และข้อมูลจากเรดาร์ เพื่อประกอบการตัดสินใจ