

# รายงานสถานการณ์น้ำลุ่มน้ำเจ้าพระยา

## วันที่ 14 ตุลาคม 2562

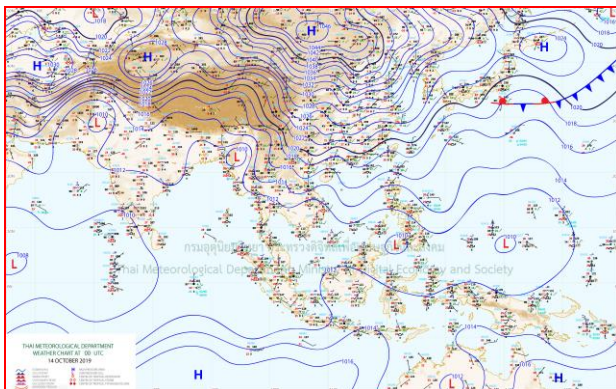
### 1) สภาพภูมิอากาศ

ลักษณะอากาศทั่วไป (ที่มา: กรมอุตุนิยมวิทยา)

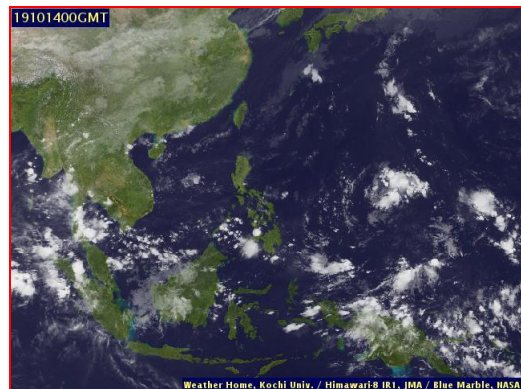
พยากรณ์อากาศ 24 ชั่วโมง ประเทศไทยตอนบนมีฝนฟ้าคะนอง โดยมีฝนตกหนักบางแห่งกับลมกระโชกแรง บริเวณภาคเหนือด้านตะวันตก ภาคกลาง ภาคตะวันออก ภาคใต้ รวมทั้งกรุงเทพมหานครและปริมณฑล สำหรับคลื่นลมบริเวณอ่าวไทยมีกำลังแรงขึ้น โดยมีคลื่นสูงประมาณ 2 เมตร บริเวณที่มีฝนฟ้าคะนองคลื่นสูงมากกว่า 2 เมตร ชาวเรือควรเพิ่มความระมัดระวังในการเดินเรือ และหลีกเลี่ยงการเดินเรือบริเวณฝนฟ้าคะนอง

บริเวณความกดอากาศสูงกำลังปานกลางจากประเทศจีนได้แผ่ลงมาปกคลุมบริเวณภาคเหนือ ภาคตะวันออกเฉียงเหนือ ภาคกลางตอนบน และทะเลจีนใต้ ส่งผลทำให้บริเวณประเทศไทยตอนบนมีฝนฟ้าคะนอง ลมกระโชกแรง และมีฝนตกหนักบางแห่ง

สภาพอากาศภาคกลาง มีเมฆเป็นส่วนมากโดยมีฝนฟ้าคะนอง ร้อยละ 40 ของพื้นที่ กับมีลมกระโชกแรง และมีฝนตกหนักบางแห่ง จังหวัดอุทัยธานี นครสวรรค์ อ่างทอง สิงห์บุรี พระนครศรีอยุธยา กาญจนบุรี และสุพรรณบุรี อุณหภูมิต่ำสุด 24-25 องศาเซลเซียส อุณหภูมิสูงสุด 34-36 องศาเซลเซียส ลมตะวันออกเฉียงใต้ ความเร็ว 10-25 กม./ชม.



แผนที่อากาศ วันที่ 14 ต.ค. 2562 เวลา 07.00 น.

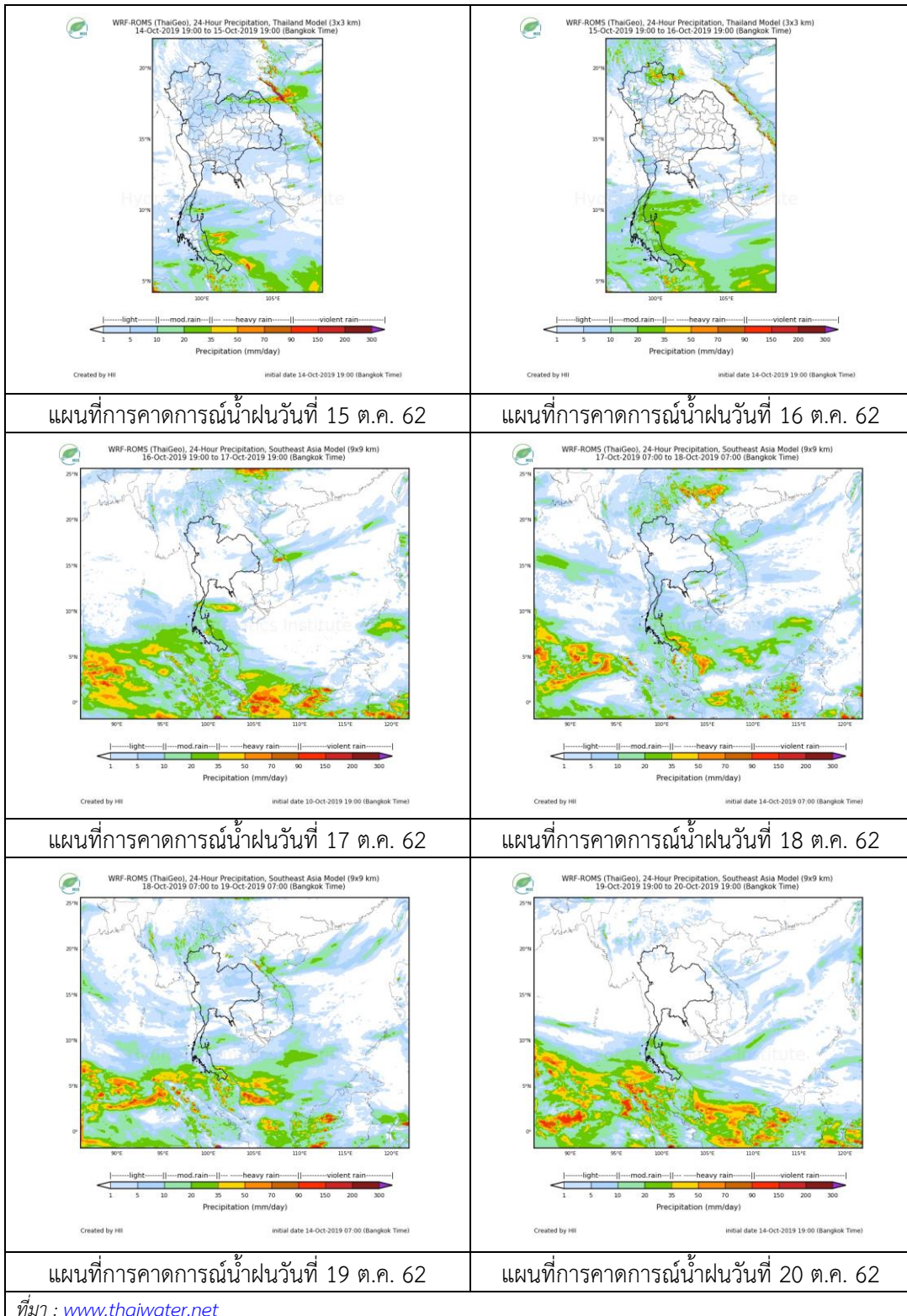


ภาพถ่ายจากดาวเทียม วันที่ 14 ต.ค. 2562

### 2) สถานการณ์ฝน

จากข้อมูลสถานการณ์น้ำฝนในพื้นที่ลุ่มน้ำเจ้าพระยาของวันที่ 14 ตุลาคม 2562 จากกรมทรัพยากรน้ำ กรมอุตุนิยมวิทยา กรมชลประทาน และสถาบันสารสนเทศทรัพยากรน้ำและการเกษตร (องค์การมหาชน) พบว่ามีฝนตกเล็กน้อยในพื้นที่ลุ่มน้ำ

สถานการณ์น้ำฝน



## 3) ข้อมูลปริมาณน้ำในลำน้ำ

ลุ่มน้ำเจ้าพระยา ระดับน้ำอยู่ในเกณฑ์ปกติ โดยระดับน้ำลดลงในบางสถานี

สถานการณ์น้ำท่า (14 ต.ค. – 16 ต.ค. 2562 ที่มา: กรมชลประทาน)

สถานี	แม่น้ำ	อำเภอ	จังหวัด	ระดับตลิ่ง	จันทร์	อังคาร	พุธ
				ปริมาณน้ำ (ลบ.ม./วิ.)	14 ต.ค.	15 ต.ค.	16 ต.ค.
C.2	เจ้าพระยา	เมือง	นครสวรรค์	26.20	18.38	18.35	18.32
				3,590	431	424	418
C.13	เขื่อน เจ้าพระยา	สรรพยา	ชัยนาท	17.21	16.45	16.42	16.40
				2,840	120	120	120
C.3	เจ้าพระยา	เมือง	สิงห์บุรี	11.70	2.63	2.58	2.55
				2,340	**	**	**
C.35	เจ้าพระยา	พระนครศรีอยุธยา	พระนครศรีอยุธยา	4.58	0.60	0.62	0.63
				1,155	**	**	**
C.36	คลองบาง หลวง	บางบาล	พระนครศรีอยุธยา	4.00	0.42	0.44	0.46
				404	**	**	**
C.37	คลอง บางบาน	บางบาล	พระนครศรีอยุธยา	3.80	0.36	0.40	0.42
				134	**	**	**

สถานีทับกฤช ต.ทับกฤชใต้ อ.ชุมแสง  
จ.นครสวรรค์ (ลุ่มน้ำเจ้าพระยา)



สถานีสะพานเดชาติวงศ์ ต.ปากน้ำโพธิ์ อ.เมือง  
จ.นครสวรรค์ (ลุ่มน้ำเจ้าพระยา)



สถานีสะพานปรีดีธำรงค์ ต.หัวรอ อ.เมือง  
จ.พระนครศรีอยุธยา (ลุ่มน้ำเจ้าพระยา)



สถานีบ้านท้ายดง ต.บางกระบือ อ.สามโคก  
จ.ปทุมธานี (ลุ่มน้ำเจ้าพระยา)



ปริมาณน้ำในลำน้ำต่างๆ ในพื้นที่ลุ่มน้ำเจ้าพระยา

#### 4) สรุป

สถานการณ์ในลุ่มน้ำเจ้าพระยาอยู่ในเกณฑ์ปกติ โดยระดับน้ำเขื่อนเจ้าพระยามีปริมาณน้ำไหลผ่าน 120 ลบ.ม./วินาที ระดับน้ำเหนือเขื่อน + 16.45 ม.รทก. ระดับน้ำท้ายเขื่อน +6.06 ม.รทก.