



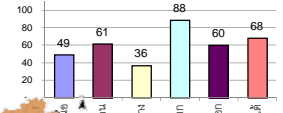
รายงานสรุปสภาพน้ำในอ่างเก็บน้ำขนาดใหญ่และขนาดกลาง

รายงานสถานการณ์ ณ วันที่ 16 ตุลาคม 2562

ปริมาณน้ำในอ่างที่ใช้การได้ในสัปดาห์นี้ + มากกว่า / - น้อยกว่า สัปดาห์ก่อน 110.49 ล้าน ลบ.ม.

สรุปสถานการณ์ปริมาณน้ำในอ่างเก็บน้ำที่ใช้ในกิจกรรมทั่วประเทศ น้อยกว่าปริมาณน้ำที่ไหลเข้าอ่าง เมื่อเทียบกับสัปดาห์ที่ผ่านมา สถานการณ์อยู่ระหว่างเก็บกักน้ำ

% ปริมาณน้ำรวมแต่ละภาคปัจจุบัน



สรุปสถานการณ์ปริมาณน้ำในอ่างน้ำ

คงที่	3	อ่าง
ลดลง	14	อ่าง
เพิ่มขึ้น	21	อ่าง

เปรียบเทียบปริมาณน้ำรวมทั่วประเทศปัจจุบัน วันที่ 16 ตุลาคม 2562 และปี 61

วันที่ 16 ตุลาคม 2562 เก็บกัก

47,788 ล้าน ลบ.ม. หรือ เท่ากับ

67%

วันที่ 16 ตุลาคม 2561 เก็บกัก

57,066 ล้าน ลบ.ม. หรือ เท่ากับ

80%

ภาค	สถานการณ์ปริมาณน้ำในอ่าง				ปริมาณน้ำเปลี่ยนแปลง (ล้าน ม.³)	สถานะ
	ล้น (แห่ง)	คงที่ (แห่ง)	เพิ่มขึ้น (แห่ง)	รวม (แห่ง)		
ภาคเหนือ	4	-	3	7	-42.00	ปริมาณน้ำในอ่างเก็บน้ำลดลง
ภาคตะวันออกเฉียงเหนือ	6	1	5	12	-30.00	ปริมาณน้ำในอ่างเก็บน้ำลดลง
ภาคกลาง	-	1	2	3	9.00	ปริมาณน้ำในอ่างเก็บน้ำเพิ่มขึ้น
ภาคตะวันตก	1	-	1	2	86.00	ปริมาณน้ำในอ่างเก็บน้ำเพิ่มขึ้น
ภาคตะวันออก	1	-	9	10	42.49	ปริมาณน้ำในอ่างเก็บน้ำเพิ่มขึ้น
ภาคใต้	2	1	1	4	45.00	ปริมาณน้ำในอ่างเก็บน้ำเพิ่มขึ้น
รวมทั้งประเทศ	14	3	21	38	110.49	ปริมาณน้ำในอ่างเก็บน้ำเพิ่มขึ้น

ภาค	อ่างเก็บน้ำ	ความจุที่ (ล้าน ม.³)	ปริมาณน้ำที่ใช้งานได้ (ล้าน ม.³)	ใช้การได้จริง (ล้าน ม.³)	ปริมาณน้ำรวม วันที่ 16 ตุลาคม 2561		ปัจจุบัน วันที่ 16 ตุลาคม 2562				สัปดาห์ก่อน วันที่ 10 ตุลาคม 2562				ปริมาณน้ำ + เพิ่มขึ้น (ล้าน ม.³)	สถานการณ์ในอ่าง
					%	%	ปริมาณน้ำรวม		ปริมาณน้ำใช้การได้จริง		ปริมาณน้ำรวม		ปริมาณน้ำใช้การได้จริง			
							ล้าน ม.³	%	ล้าน ม.³	%	ล้าน ม.³	%	ล้าน ม.³	%		
ภาคเหนือ (7)																
1	ภูมิพล (2)	13,462	3,800	9,662	9,167	68%	5,868	44%	2,068	15%	5,844	43%	2,044	15%	24.00	เพิ่มขึ้น
2	สิริกิติ์ (2)	9,510	2,850	6,660	8,328	88%	5,335	56%	2,485	26%	5,406	57%	2,556	27%	-71.00	ลดลง
3	แม่งัด	265	12	253	216	82%	151	57%	139	52%	147	55%	135	51%	4.00	เพิ่มขึ้น
4	แม่งาว	263	14	249	116	44%	74	28%	60	23%	75	29%	61	23%	-1.00	ลดลง
5	กัวลม	106	3	103	89	84%	63	59%	60	57%	66	62%	63	59%	-3.00	ลดลง
6	กัวคอง	170	6	164	175	103%	117	69%	111	65%	118	69%	112	66%	-1.00	ลดลง
7	แควน้อย	939	43	896	726	77%	501	53%	458	49%	495	53%	452	48%	6.00	เพิ่มขึ้น
	แม่เม็ก	110	16	94	35	32%	43	39%	27	25%	42	38%	26	24%	1.00	เพิ่มขึ้น
	รวมภาคเหนือ	34,85%	24,825	6,744	18,081	76%	12,151	49%	5,381	22%	12,193	49%	5,423	22%	-42.00	ลดลง
ภาคตะวันออกเฉียงเหนือ (12)																
8	ห้วยหลวง	136	7	129	67	49%	82	60%	75	55%	88	65%	81	60%	-6.00	ลดลง
9	น้ำจืด	520	45	475	485	93%	332	64%	287	55%	342	66%	297	57%	-10.00	ลดลง
10	น้ำพอง (2)	165	8	157	126	76%	91	55%	83	50%	90	55%	82	50%	1.00	เพิ่มขึ้น
11	จุฬารัตน์ (2)	164	37	127	119	73%	50	30%	13	8%	52	32%	15	9%	-2.00	ลดลง
12	ลูนารัตน์ (2)	2,431	581	1,850	839	35%	617	25%	36	1%	630	26%	49	2%	-13.00	ลดลง
13	ลำปาว	1,980	100	1,880	1,308	66%	1,662	84%	1,562	79%	1,687	85%	1,587	80%	-25.00	ลดลง
14	ลำตะคอง	314	22	292	269	86%	180	57%	158	50%	176	56%	154	49%	4.00	เพิ่มขึ้น
15	ลำพระเพลิง	155	1	154	98	63%	42	27%	41	26%	46	30%	45	29%	-4.00	ลดลง
16	มูลขาม	141	7	134	76	54%	56	40%	49	35%	56	40%	49	35%	-	คงที่
17	ลำแซะ	275	7	268	183	67%	116	42%	109	40%	112	41%	105	38%	4.00	เพิ่มขึ้น
18	ลำบางหลวง	121	3	118	42	35%	25	21%	22	18%	24	20%	21	17%	1.00	เพิ่มขึ้น
19	สิรินธร (2)	1,966	831	1,135	1,388	71%	1,873	95%	1,042	53%	1,853	94%	1,022	52%	20.00	เพิ่มขึ้น
	รวมภาคตะวันออกเฉียงเหนือ	11.80%	8,369	1,649	6,720	60%	5,126	61%	3,477	42%	5,156	62%	3,507	42%	-30.00	ลดลง
ภาคกลาง (3)																
20	ป่าสักชลสิทธิ์	960	3	957	688	72%	378	39%	375	39%	375	39%	372	39%	3.00	เพิ่มขึ้น
21	ห้วยเสลา	160	17	143	48	30%	36	23%	19	12%	36	23%	19	12%	-	คงที่
22	กระเสียว	240	40	200	105	44%	80	33%	40	17%	74	31%	34	14%	6.00	เพิ่มขึ้น
	รวมภาคกลาง	1.92%	1,360	60	1,300	62%	494	36%	434	32%	485	36%	425	31%	9.00	เพิ่มขึ้น
ภาคตะวันตก (2)																
23	ศรีนครินทร์ (2)	17,745	10,265	7,480	16,227	91%	15,554	88%	5,289	30%	15,450	87%	5,185	29%	104.00	เพิ่มขึ้น
24	วชิราลงกรณ (2)	8,860	3,012	5,848	7,856	89%	7,900	89%	4,888	55%	7,918	89%	4,906	55%	-18.00	ลดลง
	รวมภาคตะวันตก	37.51%	26,605	13,277	13,328	91%	23,454	88%	10,177	38%	23,368	88%	10,091	38%	86.00	เพิ่มขึ้น
ภาคตะวันออก (6+4)																
25	ขุนด่าน	224	5.00	219	223	100%	207	92%	202	90%	197	88%	192	86%	10.00	เพิ่มขึ้น
26	คลองสิียด	420	30.00	390	389	93%	146	35%	116	28%	143	34%	113	27%	3.00	เพิ่มขึ้น
27	บางพระ (3)	117	12.00	105	90	77%	61	52%	49	42%	59	50%	47	40%	2.00	เพิ่มขึ้น
28	หนองปลาไหล (3)	164	13.75	150	167	102%	102	62%	88	54%	98	60%	84	51%	4.00	เพิ่มขึ้น
29	ประแสร์ (3)	295	20.00	275	279	95%	150	51%	130	44%	146	49%	126	43%	4.00	เพิ่มขึ้น
30	มาบประชัน (3)	17	0.72	16	14	84%	7	40%	6	36%	7	40%	6.00	36%	-0.05	ลดลง
31	หนองค้อ (3)	21	1.00	20	18	84%	7	32%	6	27%	6	29%	5.28	25%	0.60	เพิ่มขึ้น
32	ดอกทราย (3)	79	3.00	76	80	100%	32	40%	29	36%	28	35%	25.09	32%	3.85	เพิ่มขึ้น
33	คลองใหญ่ (3)	45	3.00	42	38	83%	24	54%	21	47%	23	51%	20.29	45%	1.09	เพิ่มขึ้น
34	นคมดินทรจันทรา	295	19.00	276	292	99%	268	91%	249	84%	254	86%	235.00	80%	14.00	เพิ่มขึ้น
	รวมภาคตะวันออก	2.37%	1,678	1,07	1,570	95%	1,004	60%	896	53%	961	57%	854	51%	42.49	เพิ่มขึ้น
ภาคใต้ (4)																
35	แก่งกระจาน	710	65	645	639	90%	570	80%	505	71%	577	81%	512	72%	-7.00	ลดลง
36	ปราณบุรี	391	18	373	349	89%	284	73%	266	68%	284	73%	266	68%	-	คงที่
37	รัชชประภา (2)	5,639	1,352	4,287	4,843	86%	3,884	69%	2,532	45%	3,887	69%	2,535	45%	-3.00	ลดลง
38	บางยาง (2)	1,454	276	1,178	867	60%	821	56%	545	37%	766	53%	490	34%	55.00	เพิ่มขึ้น
	รวมภาคใต้	11.55%	8,194	1,711	6,483	82%	5,558	68%	3,848	47%	5,514	67%	3,803	46%	45.00	เพิ่มขึ้น
	รวมทั้งประเทศ	100%(38)	71,031	23,548	47,482	80%	47,788	67%	24,213	34%	47,677	67%	24,103	34%	110.49	เพิ่มขึ้น

ที่มาข้อมูล : ตารางสรุปสภาพน้ำในอ่างเก็บน้ำขนาดใหญ่ทั่วประเทศ และตารางสรุปสภาพน้ำในอ่างเก็บน้ำภาคตะวันออกเฉียงเหนือ กรมชลประทาน

หมายเหตุ :

- อ่างเก็บน้ำขนาดใหญ่ หมายถึง อ่างเก็บน้ำที่มีความจุตั้งแต่ 100 ล้าน ลบ.ม. ขึ้นไป
- เป็นอ่างเก็บน้ำอยู่ในความรับผิดชอบของการไฟฟ้าฝ่ายผลิตแห่งประเทศไทย(10) นอกนั้นอยู่ในความรับผิดชอบของกรมชลประทาน (28)
- เป็นอ่างเก็บน้ำขนาดกลางที่มีความสำคัญต่อการอุตสาหกรรมและการประปา ของลุ่มน้ำชายฝั่งทะเลตะวันออก
- ที่มา : กรมชลประทาน และการไฟฟ้าฝ่ายผลิตแห่งประเทศไทย
- จังหวัดที่มีอ่างเก็บน้ำขนาดใหญ่มีจำนวน 26 จังหวัด ไม่มี 50 จังหวัด

รศ. หมายถึง ระดับเก็บกักของอ่าง



ศูนย์เขล



ศูนย์ป้องกันกักตุนน้ำ กรมทรัพยากรน้ำ

ลำดับของเขื่อนตามความจุ

- ศรีนครินทร์ 2.ภูมิพล 3.สิริกิติ์ 4.วชิราลงกรณ 5.รัชชประภา
- 6.ลูนารัตน์ 7.สิรินธร 8.บางยาง 9.ลำปาว 10.ป่าสัก

ลำดับของเขื่อนตามปริมาณน้ำใช้การได้

- ภูมิพล 2.ศรีนครินทร์ 3.สิริกิติ์ 4.วชิราลงกรณ 5.รัชชประภา
- 6.ลำปาว 7.ลูนารัตน์ 8.บางยาง 9.สิรินธร 10.ป่าสัก