

รายงานสถานการณ์น้ำลุ่มน้ำยมและน่าน

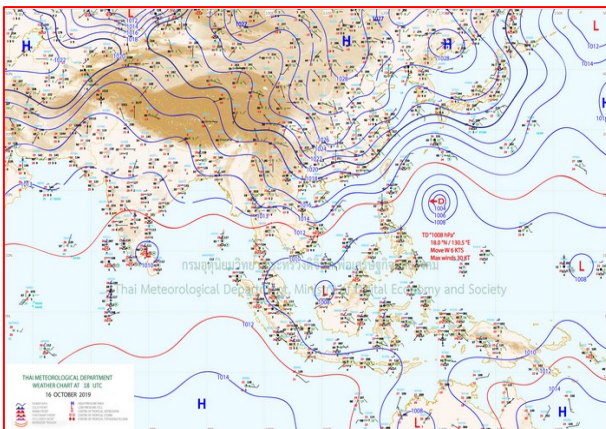
วันที่ 17 ตุลาคม 2562

1) สภาพภูมิอากาศ

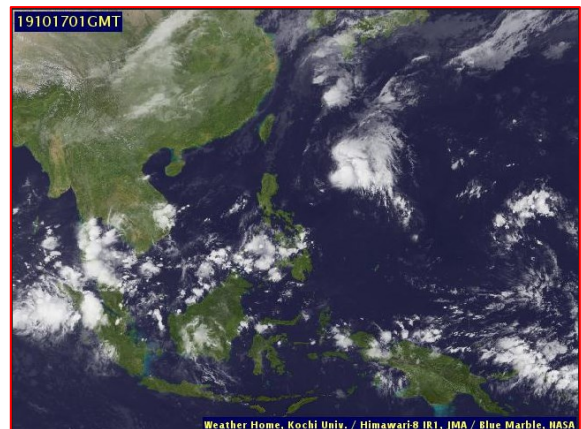
ลักษณะอากาศทั่วไป (ที่มา: กรมอุตุนิยมวิทยา)

พยากรณ์อากาศ 24 ชั่วโมงข้างหน้า บริเวณภาคใต้มีฝนตกชุกหนาแน่นและมีฝนตกหนักถึงหนักมาก บางแห่ง ขอให้ประชาชนบริเวณดังกล่าวระวังอันตรายจากฝนที่ตกหนักไว้ด้วย สำหรับภาคเหนือและภาคตะวันออกเฉียงเหนือมีอากาศเย็นในตอนเช้ากับมีลมแรง อุณหภูมิจะลดลง 1-3 องศาเซลเซียส ส่วนบริเวณอ่าวไทยตอนล่างมีคลื่นสูงประมาณ 2 เมตร บริเวณที่มีฝนฟ้าคะนองคลื่นสูงมากกว่า 2 เมตร ชาวเรือควรเพิ่มความระมัดระวังในการเดินเรือ และหลีกเลี่ยงการเดินเรือบริเวณฝนฟ้าคะนอง

อากาศเย็นในตอนเช้า กับมีลมแรง อุณหภูมิจะลดลง 1-2 องศาเซลเซียส โดยมีฝนฟ้าคะนอง ร้อยละ 20 ของพื้นที่ ส่วนมากบริเวณจังหวัดแม่ฮ่องสอน เชียงใหม่ ลำพูน ลำปาง และตาก อุณหภูมิต่ำสุด 21-23 องศาเซลเซียส อุณหภูมิสูงสุด 32-35 องศาเซลเซียส ผลคาดการณ์ปริมาณน้ำฝนล่วงหน้า 1-7 วัน ในช่วงวันที่ 16 - 18 ต.ค. 62 มีฝนฟ้าคะนอง ร้อยละ 20-30 ของพื้นที่ โดยมีลมกระโชกแรงบางแห่ง อุณหภูมิต่ำสุด 21-24 องศาเซลเซียส อุณหภูมิสูงสุด 29-35 องศาเซลเซียส ลมตะวันออกเฉียง ความเร็ว 15-30 กม./ชม. ส่วนในช่วงวันที่ 19 - 21 ต.ค. 62 มีฝนฟ้าคะนอง ร้อยละ 10-20 ของพื้นที่ อุณหภูมิจะลดลง 1-3 องศาเซลเซียส กับมีอากาศเย็นในตอนเช้า อุณหภูมิต่ำสุด 18-23 องศาเซลเซียส อุณหภูมิสูงสุด 29-33 องศาเซลเซียส



แผนที่อากาศ วันที่ 17 ต.ค. 2562 เวลา 07.00 น.



ภาพถ่ายจากดาวเทียม วันที่ 17 ต.ค. 2562

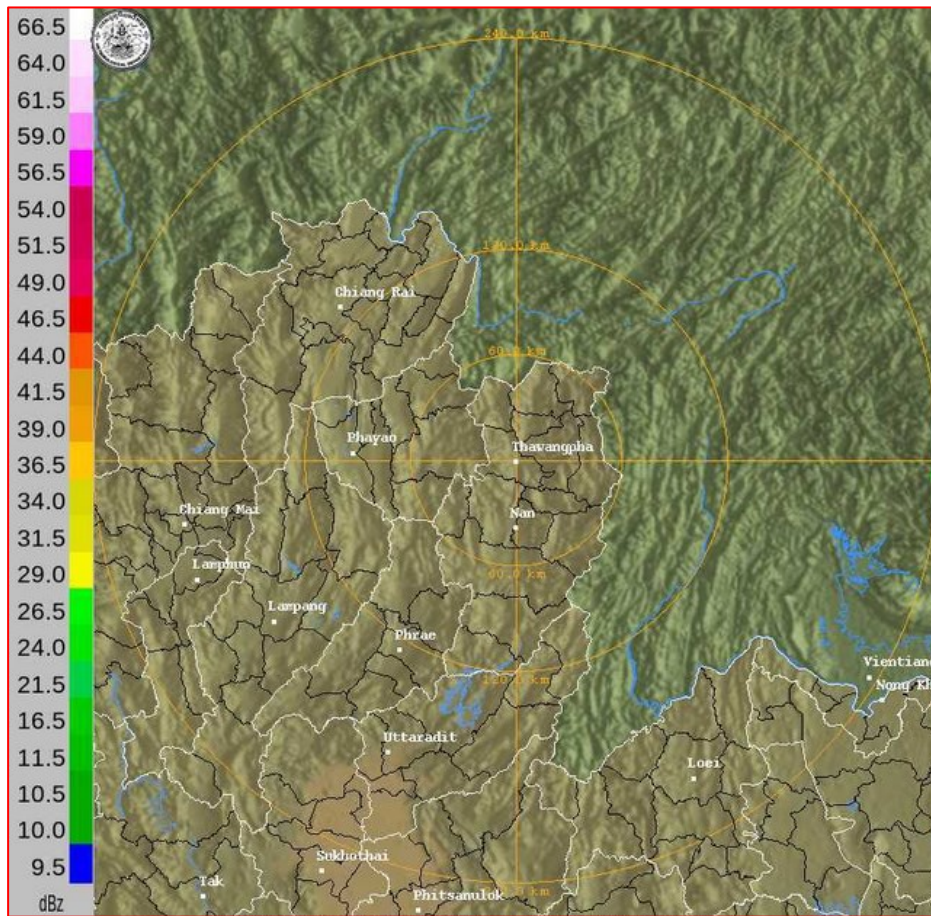
2) สถานการณ์ฝน

จากข้อมูลสถานการณ์ฝนในพื้นที่ลุ่มน้ำยมและน่านของวันที่ 17 ตุลาคม 2562 จากกรมทรัพยากรน้ำ กรมอุตุนิยมวิทยา กรมชลประทาน และสถาบันสารสนเทศทรัพยากรน้ำและการเกษตร (องค์การมหาชน) พบว่า มีปริมาณฝนตกในพื้นที่ลุ่มน้ำยมและน่าน บริเวณจ.แพร่ จ.น่าน จ.อุตรดิตถ์ จ.สุโขทัย และจ.พิจิตร มีปริมาณฝน 0.4 - 26.0 มม.

ข้อมูลสถานการณ์ฝนในพื้นที่ลุ่มน้ำยมและน่าน ณ วันที่ 17 ตุลาคม 2562 เวลา 07.00 น.

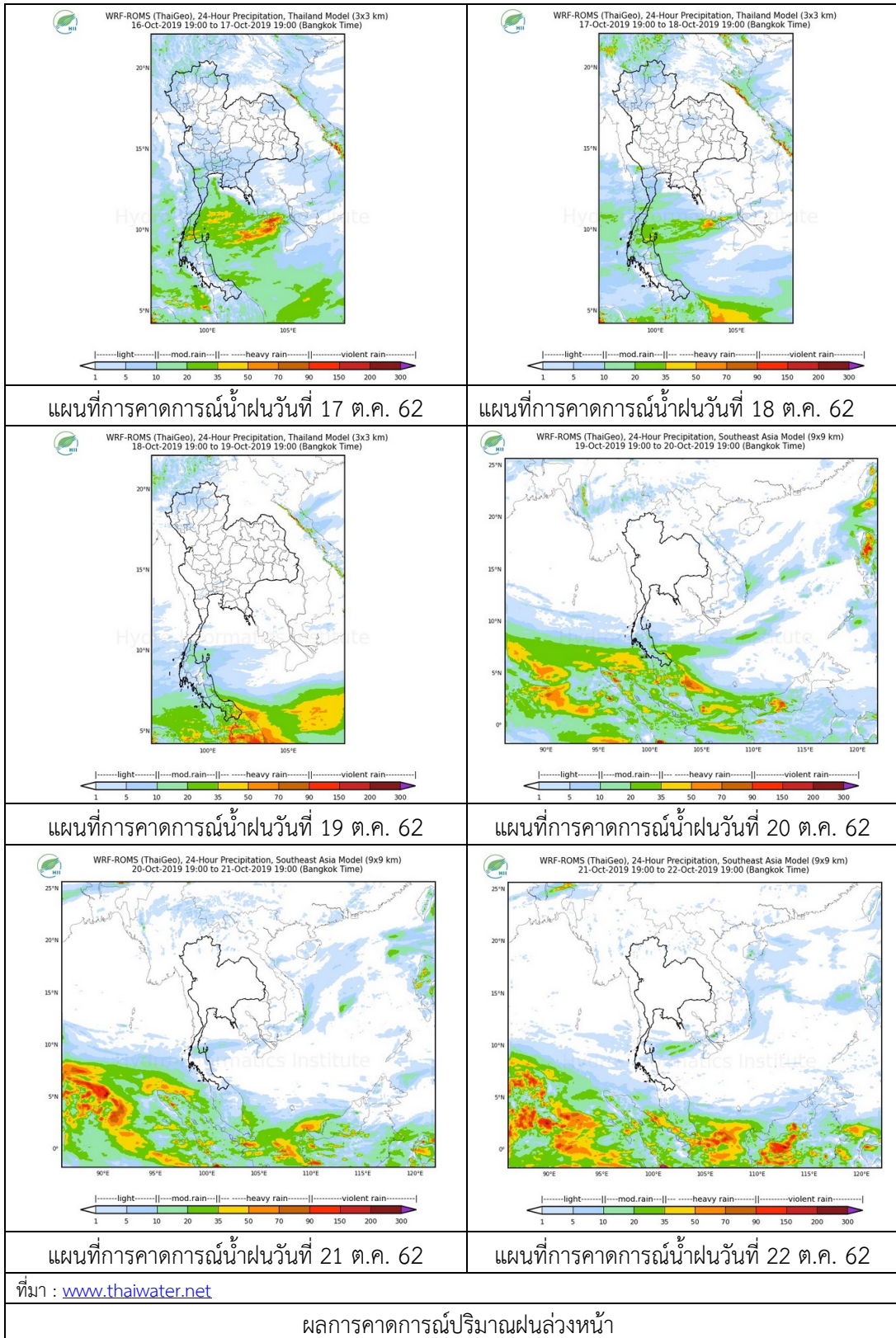
ลำดับ	สถานี	17 ต.ค. 2562
1	อ.เมือง จ.แพร่	4.2
2	อ.บ้านหลวง จ.น่าน	5.0
3	อ.เมือง จ.อุตรดิตถ์	2.7
	อ.กงไกรลาศ จ.สุโขทัย	26.0
	อ.เมือง จ.พิจิตร	0.4

หมายเหตุ “ฝน” คือ ฝนวัดปริมาณไม่ได้ (ต่ำกว่า 0.1 มิลลิเมตร)



ภาพเรดาร์ตรวจอากาศ “น่าน” ณ วันที่ 17 ตุลาคม 2562 (ที่มา : กรมอุตุนิยมวิทยา)

สถานการณ์น้ำฝน



3) ข้อมูลปริมาณน้ำในลำน้ำ

ปัจจุบันสถานการณ์น้ำในลุ่มน้ำยมอยู่ในภาวะปกติ ระดับน้ำในลำน้ำส่วนใหญ่มีแนวโน้มลดลง และสถานการณ์น้ำในลำน้ำน่านอยู่ในภาวะปกติ ระดับน้ำในลำน้ำส่วนใหญ่มีแนวโน้มลดลง

สถานการณ์น้ำท่า (13 – 17 ต.ค. 2562 ที่มา: กรมชลประทาน)

สถานี	แม่น้ำ	อำเภอ	จังหวัด	ระดับตลิ่ง	อาทิตย์	จันทร์	อังคาร	พุธ	พฤหัสบดี
				ปริมาณน้ำ (ลบ.ม./วิ.)	13 ต.ค.	14 ต.ค.	15 ต.ค.	16 ต.ค.	17 ต.ค.
Y.14	ยม	ศรีสัชชนาลัย	สุโขทัย	12.00	1.97	1.98	2.00	2.04	1.99
				2,319	19.52	20.10	21.29	23.90	20.69
Y.16	ยม	บางระกำ	พิษณุโลก	7.00	2.36	2.26	2.20	2.12	2.10
				207.0	***	***	***	***	***
Y.5	ยม	โพทะเล	พิจิตร	8.25	3.76	3.73	3.64	3.64	3.64
				652	***	***	***	***	***
N.60	น่าน	ตรอน	อุดรดิตถ์	9.70	0.89	2.12	2.39	1.82	1.28
				2,055	129.10	345.00	392.00	299.10	201.40
N.27A	น่าน	พรหม พิราม	พิษณุโลก	9.17	1.80	2.24	3.16	3.03	2.39
				476	183.60	207.30	265.90	256.80	215.90
N.7A	น่าน	บางมูลนาก	พิจิตร	10.78	2.42	2.55	2.88	3.58	3.79
				1,152	172.80	183.40	212.00	265.90	284.30

*** ยังไม่ได้รับรายงาน



สถานีสะพานศรีสัชชนาลัย อ.ศรีสัชชนาลัย จ.สุโขทัย
(ลุ่มน้ำยม)



สถานีสะพานเฉลิมพระเกียรติ อ.บางมูลนาก จ.พิจิตร
(ลุ่มน้ำน่าน)

ปริมาณน้ำในลำน้ำในพื้นที่ลุ่มน้ำยมและน่าน

4) สรุป

- สถานการณ์น้ำในลุ่มน้ำยมอยู่ในภาวะปกติ ระดับน้ำในลำน้ำส่วนใหญ่มีแนวโน้มลดลง
- สถานการณ์น้ำในลุ่มน้ำน่านอยู่ในภาวะปกติ ระดับน้ำในลำน้ำส่วนใหญ่มีแนวโน้มลดลง