



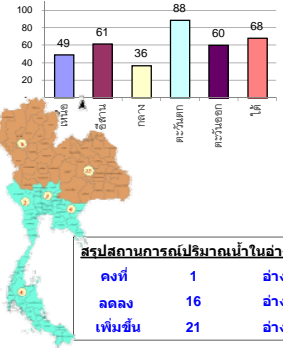
รายงานสรุปสภาพน้ำในอ่างเก็บน้ำขนาดใหญ่และขนาดกลาง

รายงานสถานการณ์ ณ วันที่ 17 ตุลาคม 2562

ปริมาณน้ำในอ่างที่ใช้การได้ในสัปดาห์นี้ + มากกว่า / - น้อยกว่า สัปดาห์ก่อน 97.44 ล้าน ลบ.ม.

สรุปสถานการณ์ปริมาณน้ำในอ่างเก็บน้ำที่ใช้ในทุกกิจกรรมทั่วประเทศ น้อยกว่าปริมาณน้ำที่ไหลเข้าอ่าง เมื่อเทียบกับสัปดาห์ที่ผ่านมา สถานการณ์อยู่ระหว่างเก็บกักน้ำ

% ปริมาณน้ำรวมแต่ละภาคปัจจุบัน



เปรียบเทียบปริมาณน้ำรวมทั่วประเทศปัจจุบัน วันที่ 16 และ 17 ตุลาคม 2562

วันที่ 17 ตุลาคม 2562 เก็บกัก 47,806 ล้าน ลบ.ม. หรือ เท่ากับ 67%

วันที่ 17 ตุลาคม 2561 เก็บกัก 57,091 ล้าน ลบ.ม. หรือ เท่ากับ 80%

ภาค	สถานการณ์ปริมาณน้ำในอ่าง				ปริมาณน้ำเปลี่ยนแปลง (ล้าน ม.³)	สถานะ
	ล้น (แห่ง)	คงที่ (แห่ง)	เพิ่มขึ้น (แห่ง)	รวม (แห่ง)		
ภาคเหนือ	4	-	3	7	-29.00	ปริมาณน้ำในอ่างเก็บน้ำลดลง
ภาคตะวันออกเฉียงเหนือ	7	-	5	12	-41.00	ปริมาณน้ำในอ่างเก็บน้ำลดลง
ภาคกลาง	-	1	2	3	8.00	ปริมาณน้ำในอ่างเก็บน้ำเพิ่มขึ้น
ภาคตะวันออก	1	-	1	2	78.00	ปริมาณน้ำในอ่างเก็บน้ำเพิ่มขึ้น
ภาคตะวันออกเฉียง	1	-	9	10	39.44	ปริมาณน้ำในอ่างเก็บน้ำเพิ่มขึ้น
ภาคใต้	3	-	1	4	42.00	ปริมาณน้ำในอ่างเก็บน้ำเพิ่มขึ้น
รวมทั้งประเทศ	16	1	21	38	97.44	ปริมาณน้ำในอ่างเก็บน้ำเพิ่มขึ้น

สรุปสถานการณ์ปริมาณน้ำในอ่างน้ำ

คงที่	1	อ่าง
ลดลง	16	อ่าง
เพิ่มขึ้น	21	อ่าง

ภาค	อ่างเก็บน้ำ	ความจุที่ (ล้าน ม.³)	ปริมาณน้ำที่ใช้งานได้ (ล้าน ม.³)	ใช้การได้จริง (ล้าน ม.³)	ปริมาณน้ำรวม วันที่ 17 ตุลาคม 2561		ปัจจุบัน วันที่ 17 ตุลาคม 2562				สัปดาห์ก่อน วันที่ 11 ตุลาคม 2562				ปริมาณน้ำ + เพิ่มขึ้น (ล้าน ม.³)	สถานการณ์ในอ่าง	
					ปริมาณน้ำรวม (ล้าน ม.³)	%	ปริมาณน้ำรวม (ล้าน ม.³)	%	ปริมาณน้ำใช้การได้จริง (ล้าน ม.³)	%	ปริมาณน้ำรวม (ล้าน ม.³)	%	ปริมาณน้ำใช้การได้จริง (ล้าน ม.³)	%			
ภาคเหนือ (7)																	
1	ภูมิพล (2)	13,462	3,800	9,662	9,187	68%	5,884	44%	2,084	15%	5851	43%	2,051	15%	33.00	เพิ่มขึ้น	
2	สิริกิติ์ (2)	9,510	2,850	6,660	8,331	88%	5,335	56%	2,485	26%	5398	57%	2,548	27%	-63.00	ลดลง	
3	แม่งัด	265	12	253	217	82%	152	57%	140	53%	148	56%	136	51%	4.00	เพิ่มขึ้น	
4	แม่งาว	263	14	249	115	44%	74	28%	60	23%	75	29%	61	23%	-1.00	ลดลง	
5	ก้างม	106	3	103	89	84%	62	58%	59	56%	66	62%	63	59%	-4.00	ลดลง	
6	กวดหมา	170	6	164	175	103%	117	69%	111	65%	118	69%	112	66%	-1.00	ลดลง	
7	แควน้อย	939	43	896	727	77%	501	53%	458	49%	498	53%	455	48%	3.00	เพิ่มขึ้น	
	แม่มอก	110	16	94	35	32%	43	39%	27	25%	42	38%	26	24%	1.00	เพิ่มขึ้น	
รวมภาคเหนือ		34,85%	24,825	6,744	18,081	76%	12,168	49%	5,397	22%	12,196	49%	5,426	22%	-29.00	ลดลง	
ภาคตะวันออกเฉียงเหนือ (12)																	
8	ห้วยหลวง	136	7	129	67	49%	82	60%	75	55%	87	64%	80	59%	-5.00	ลดลง	
9	น้ำจืด	520	45	475	484	93%	330	63%	285	55%	341	66%	296	57%	-11.00	ลดลง	
10	น้ำพอง (2)	165	8	157	126	76%	91	55%	83	50%	90	55%	82	50%	1.00	เพิ่มขึ้น	
11	จุฬารัตน์ (2)	164	37	127	118	72%	50	30%	13	8%	52	32%	15	9%	-2.00	ลดลง	
12	ลุมพินี (2)	2,431	581	1,850	835	34%	616	25%	35	1%	629	26%	48	2%	-13.00	ลดลง	
13	ลำปาว	1,980	100	1,880	1,304	66%	1,657	84%	1,557	79%	1,684	85%	1,584	80%	-27.00	ลดลง	
14	ลำตะคอง	314	22	292	269	86%	180	57%	158	50%	176	56%	154	49%	4.00	เพิ่มขึ้น	
15	ลำพระเพลิง	155	1	154	97	63%	41	26%	40	26%	46	30%	45	29%	-5.00	ลดลง	
16	มูลขม	141	7	134	76	54%	55	39%	48	34%	56	40%	49	35%	-1.00	ลดลง	
17	ลำแซะ	275	7	268	183	67%	116	42%	109	40%	113	41%	106	39%	3.00	เพิ่มขึ้น	
18	ลำบางระจิง	121	3	118	42	35%	25	21%	22	18%	24	20%	21	17%	1.00	เพิ่มขึ้น	
19	สิรินธร (2)	1,966	831	1,135	1,388	71%	1,870	95%	1,039	53%	1,856	94%	1,025	52%	14.00	เพิ่มขึ้น	
รวมภาคตะวันออกเฉียงเหนือ		11.80%	8,369	1,649	6,720	60%	5,113	61%	3,464	41%	5,154	62%	3,505	42%	-41.00	ลดลง	
ภาคกลาง (3)																	
20	ป่าสักชลสิทธิ์	960	3	957	687	72%	377	39%	374	39%	375	39%	372	39%	2.00	เพิ่มขึ้น	
21	ห้วยเสลา	160	17	143	47	29%	36	23%	19	12%	36	23%	19	12%	-	คงที่	
22	กระเสียว	240	40	200	104	43%	80	33%	40	17%	74	31%	34	14%	6.00	เพิ่มขึ้น	
รวมภาคกลาง		1.92%	1,360	60	1,300	62%	493	36%	433	32%	485	36%	425	31%	8.00	เพิ่มขึ้น	
ภาคตะวันออก (2)																	
23	ศรีนครินทร์ (2)	17,745	10,265	7,480	16,227	91%	15,565	88%	5,300	30%	15,469	87%	5,204	29%	96.00	เพิ่มขึ้น	
24	วชิราลงกรณ (2)	8,860	3,012	5,848	7,853	89%	7,900	89%	4,888	55%	7,918	89%	4,906	55%	-18.00	ลดลง	
รวมภาคตะวันออก		37.51%	26,605	13,277	13,328	91%	23,466	88%	10,188	38%	23,387	88%	10,110	38%	78.00	เพิ่มขึ้น	
ภาคตะวันออกเฉียง (6+4)																	
25	ขุนด่าน	224	5.00	219	223	100%	207	92%	202	90%	199	89%	194	87%	8.00	เพิ่มขึ้น	
26	คลองสิียด	420	30.00	390	389	93%	147	35%	117	28%	143	34%	113	27%	4.00	เพิ่มขึ้น	
27	บางพระ (3)	117	12.00	105	90	77%	61	52%	49	42%	59	50%	47	40%	2.00	เพิ่มขึ้น	
28	หนองปลาไหล (3)	164	13.75	150	167	102%	102	62%	88	54%	99	60%	85	52%	3.00	เพิ่มขึ้น	
29	ประแสร์ (3)	295	20.00	275	282	96%	151	51%	131	44%	146	49%	126	43%	5.00	เพิ่มขึ้น	
30	มาบประชัน (3)	17	0.72	16	14	86%	7	40%	6	36%	7	40%	5.98	36%	-0.05	ลดลง	
31	หนองค้อ (3)	21	1.00	20	18	85%	7	33%	6	28%	6	30%	5.37	25%	0.65	เพิ่มขึ้น	
32	ดอกทราย (3)	79	3.00	76	80	101%	32	40%	29	37%	29	37%	26.14	33%	3.01	เพิ่มขึ้น	
33	คลองใหญ่ (3)	45	3.00	42	38	83%	24	53%	21	47%	23	52%	20.46	45%	0.84	เพิ่มขึ้น	
34	นคมดินทรจันทรา	295	19.00	276	293	99%	270	92%	251	85%	257	87%	238.00	81%	13.00	เพิ่มขึ้น	
รวมภาคตะวันออกเฉียง		2.37%	1,678	107	1,570	95%	1,008	60%	901	54%	969	58%	861	51%	39.44	เพิ่มขึ้น	
ภาคใต้ (4)																	
35	แก่งกระจาน	710	65	645	638	90%	566	80%	501	71%	574	81%	509	72%	-8.00	ลดลง	
36	ปราณบุรี	391	18	373	352	90%	283	72%	265	68%	284	73%	266	68%	-1.00	ลดลง	
37	รัชชประภา (2)	5,639	1,352	4,287	4,851	86%	3,882	69%	2,530	45%	3,887	69%	2,535	45%	-5.00	ลดลง	
38	บางยาง (2)	1,454	276	1,178	874	60%	826	57%	550	38%	770	53%	494	34%	56.00	เพิ่มขึ้น	
รวมภาคใต้		11.55%	8,194	1,711	6,483	82%	5,557	68%	3,846	47%	5,515	67%	3,804	46%	42.00	เพิ่มขึ้น	
รวมทั้งประเทศ		100%(38)	71,031	23,548	47,482	57,091	80%	47,806	67%	24,229	34%	47,706	67%	24,131	34%	97.44	เพิ่มขึ้น

ที่มาข้อมูล : ตารางสรุปสภาพน้ำในอ่างเก็บน้ำขนาดใหญ่ทั่วประเทศ และตารางสรุปสภาพน้ำในอ่างเก็บน้ำภาคตะวันออกเฉียงเหนือ กรมชลประทาน

หมายเหตุ :

- อ่างเก็บน้ำขนาดใหญ่ หมายถึง อ่างเก็บน้ำที่มีความจุตั้งแต่ 100 ล้าน ลบ.ม. ขึ้นไป
- เป็นอ่างเก็บน้ำอยู่ในความรับผิดชอบของการไฟฟ้าฝ่ายผลิตแห่งประเทศไทย(10) นอกนั้นอยู่ในความรับผิดชอบของกรมชลประทาน (28)
- เป็นอ่างเก็บน้ำขนาดกลางที่มีความสำคัญต่อการอุตสาหกรรมและการประปา ของลุ่มน้ำชายฝั่งทะเลตะวันออก
- ที่มา : กรมชลประทาน และการไฟฟ้าฝ่ายผลิตแห่งประเทศไทย
- จังหวัดที่มีอ่างเก็บน้ำขนาดใหญ่มีจำนวน 26 จังหวัด ไม่มี 50 จังหวัด

รศ. หมายถึง ระดับเก็บกักของอ่าง



ศูนย์เขล



ศูนย์ป้องกันกักตุนน้ำ กรมทรัพยากรน้ำ

ลำดับของเขื่อนตามความจุ

- ศรีนครินทร์ 2.ภูมิพล 3.สิริกิติ์ 4.วชิราลงกรณ 5.รัชชประภา
- ลุมพินี 7.สิรินธร 8.บางยาง 9.ลำปาว 10.ป่าสัก

ลำดับของเขื่อนตามปริมาณน้ำใช้การได้

- ภูมิพล 2.ศรีนครินทร์ 3.สิริกิติ์ 4.วชิราลงกรณ 5.รัชชประภา
- ลำปาว 7.ลุมพินี 8.บางยาง 9.สิรินธร 10.ป่าสัก