



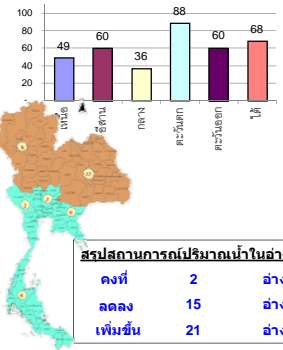
รายงานสรุปสภาพน้ำในอ่างเก็บน้ำขนาดใหญ่และขนาดกลาง

รายงานสถานการณ์ ณ วันที่ 18 ตุลาคม 2562

% ปริมาณน้ำรวมแต่ละภาคปัจจุบัน

ปริมาณน้ำในอ่างที่ใช้การได้ในสัปดาห์นี้ + มากกว่า / - น้อยกว่า สัปดาห์ก่อน **10.88** ล้าน ลบ.ม.

สรุปสถานการณ์ปริมาณน้ำในอ่างเก็บน้ำที่ใช้ในทุกกิจกรรมทั่วประเทศ มากกว่าปริมาณน้ำที่เหลือเข้าอ่าง เมื่อเทียบกับสัปดาห์ที่ผ่านมา ควรใช้น้ำอย่างระมัดระวัง



สรุปสถานการณ์ปริมาณน้ำในอ่างฯ

คงที่	2	อ่าง
ลดลง	15	อ่าง
เพิ่มขึ้น	21	อ่าง

เปรียบเทียบปริมาณน้ำรวมของประเทศปัจจุบันกับปี 62 และ 61

วันที่ 18 ตุลาคม 2562 เท่ากับ 47,225 ล้าน ลบ.ม. หรือ เท่ากับ 67%

วันที่ 18 ตุลาคม 2561 เท่ากับ 57,099 ล้าน ลบ.ม. หรือ เท่ากับ 80%

ภาค	สถานการณ์ปริมาณน้ำในอ่าง				ปริมาณน้ำเปลี่ยนแปลง (ล้าน ม.³)	สถานะ
	ล้น (แห่ง)	คงที่ (แห่ง)	เพิ่มขึ้น (แห่ง)	รวม (แห่ง)		
ภาคเหนือ	3	-	4	7	-21.00	ปริมาณน้ำในอ่างเก็บน้ำลดลง
ภาคตะวันออกเฉียงเหนือ	7	-	5	12	-128.00	ปริมาณน้ำในอ่างเก็บน้ำลดลง
ภาคกลาง	-	2	1	3	6.00	ปริมาณน้ำในอ่างเก็บน้ำเพิ่มขึ้น
ภาคตะวันตก	1	-	1	2	63.00	ปริมาณน้ำในอ่างเก็บน้ำเพิ่มขึ้น
ภาคตะวันออก	1	-	9	10	34.12	ปริมาณน้ำในอ่างเก็บน้ำเพิ่มขึ้น
ภาคใต้	3	-	1	4	35.00	ปริมาณน้ำในอ่างเก็บน้ำเพิ่มขึ้น
รวมทั้งประเทศ	15	2	21	38	-10.88	ปริมาณน้ำในอ่างเก็บน้ำลดลง

ภาค	อ่างเก็บน้ำ	ความจุที่ (ล้าน ม.³)	ปริมาณน้ำที่ใช้งานได้ (ล้าน ม.³)	ใช้การได้จริง (ล้าน ม.³)	ปริมาณน้ำรวมวันที่ 18 ตุลาคม 2561 (%)	ปัจจุบัน วันที่ 18 ตุลาคม 2562				สัปดาห์ก่อน วันที่ 12 ตุลาคม 2562				ปริมาณน้ำ + เพิ่มขึ้น (ล้าน ม.³)	สถานการณ์ในอ่าง		
						ปริมาณน้ำรวม		ปริมาณน้ำใช้การได้จริง		ปริมาณน้ำรวม		ปริมาณน้ำใช้การได้จริง					
						ปริมาณน้ำรวม (ล้าน ม.³)	%	ปริมาณน้ำใช้การได้จริง (ล้าน ม.³)	%	ปริมาณน้ำรวม (ล้าน ม.³)	%	ปริมาณน้ำใช้การได้จริง (ล้าน ม.³)	%				
ภาคเหนือ (7)																	
1	ภูมิพล (2)	13,462	3,800	9,662	9,208	68%	5,901	44%	2,101	16%	5,866	44%	2,066	15%	35.00	เพิ่มขึ้น	
2	สิริกิติ์ (2)	9,510	2,850	6,660	8,331	88%	5,333	56%	2,483	26%	5,392	57%	2,542	27%	-59.00	ลดลง	
3	แม่งัด	265	12	253	217	82%	152	57%	140	53%	148	56%	136	51%	4.00	เพิ่มขึ้น	
4	แมกวง	263	14	249	115	44%	75	29%	61	23%	74	28%	60	23%	1.00	เพิ่มขึ้น	
5	กัวลม	106	3	103	89	84%	61	58%	58	55%	65	61%	62	58%	-4.00	ลดลง	
6	กัวคอง	170	6	164	175	103%	117	69%	111	65%	118	69%	112	66%	-1.00	ลดลง	
7	แควน้อย	939	43	896	727	77%	501	53%	458	49%	498	53%	455	48%	3.00	เพิ่มขึ้น	
	แม่เม็ก	110	16	94	35	32%	42	38%	26	24%	42	38%	26	24%	-	คงที่	
รวมภาคเหนือ		34,85%	24,825	6,744	18,081	76%	12,183	49%	5,412	22%	12,203	49%	5,433	22%	-21.00	ลดลง	
ภาคตะวันออกเฉียงเหนือ (12)																	
8	ห้วยหลวง	136	7	129	66	49%	81	60%	74	54%	86	63%	79	58%	-5.00	ลดลง	
9	น้ำจืด	520	45	475	481	93%	239	46%	194	37%	339	65%	294	57%	-100.00	ลดลง	
10	น้ำพอง (2)	165	8	157	126	76%	91	55%	83	50%	90	55%	82	50%	1.00	เพิ่มขึ้น	
11	จุฬารัตน (2)	164	37	127	117	71%	51	31%	14	9%	52	32%	15	9%	-1.00	ลดลง	
12	ลุมพินี (2)	2,431	581	1,850	829	34%	614	25%	33	1%	625	26%	44	2%	-11.00	ลดลง	
13	ลำปาว	1,980	100	1,880	1,299	66%	1,651	83%	1,551	78%	1,678	85%	1,578	80%	-27.00	ลดลง	
14	ลำตะคอง	314	22	292	268	85%	180	57%	158	50%	176	56%	154	49%	4.00	เพิ่มขึ้น	
15	ลำพระเพลิง	155	1	154	96	62%	40	26%	39	25%	45	29%	44	28%	-5.00	ลดลง	
16	มูลขม	141	7	134	76	54%	55	39%	48	34%	56	40%	49	35%	-1.00	ลดลง	
17	ลำแจะ	275	7	268	182	66%	116	42%	109	40%	114	41%	107	39%	2.00	เพิ่มขึ้น	
18	ลำบางระจัน	121	3	118	41	34%	25	21%	22	18%	24	20%	21	17%	1.00	เพิ่มขึ้น	
19	สิรินธร (2)	1,966	831	1,135	1,386	70%	1,870	95%	1,039	53%	1,856	94%	1,025	52%	14.00	เพิ่มขึ้น	
รวมภาคตะวันออกเฉียงเหนือ		11.80%	8,369	1,649	6,720	59%	5,012	60%	3,364	40%	5,141	61%	3,492	42%	-128.00	ลดลง	
ภาคกลาง (3)																	
20	ป่าสักชลสิทธิ์	960	3	957	686	71%	376	39%	373	39%	376	39%	373	39%	-	คงที่	
21	ห้วยเสลา	160	17	143	48	30%	36	23%	19	12%	36	23%	19	12%	-	คงที่	
22	กระเสียว	240	40	200	102	43%	81	34%	41	17%	75	31%	35	15%	6.00	เพิ่มขึ้น	
รวมภาคกลาง		1.92%	1,360	60	1,300	61%	493	36%	433	32%	487	36%	427	31%	6.00	เพิ่มขึ้น	
ภาคตะวันตก (2)																	
23	ศรีนครินทร์ (2)	17,745	10,265	7,480	16,231	91%	15,569	88%	5,304	30%	15,484	87%	5,219	29%	85.00	เพิ่มขึ้น	
24	วชิราลงกรณ (2)	8,860	3,012	5,848	7,846	89%	7,896	89%	4,884	55%	7,918	89%	4,906	55%	-22.00	ลดลง	
รวมภาคตะวันตก		37.51%	26,605	13,277	13,328	90%	23,466	88%	10,188	38%	23,402	88%	10,125	38%	63.00	เพิ่มขึ้น	
ภาคตะวันออก (6+4)																	
25	ขุนด่าน	224	5.00	219	224	100%	208	93%	203	91%	200	89%	195	87%	8.00	เพิ่มขึ้น	
26	คลองสิียด	420	30.00	390	389	93%	147	35%	117	28%	144	34%	114	27%	3.00	เพิ่มขึ้น	
27	บางพระ (3)	117	12.00	105	90	77%	62	53%	50	43%	60	51%	48	41%	2.00	เพิ่มขึ้น	
28	หนองปลาไหล (3)	164	13.75	150	167	102%	102	62%	88	54%	100	61%	86	53%	2.00	เพิ่มขึ้น	
29	ประแสร์ (3)	295	20.00	275	283	96%	151	51%	131	44%	146	49%	126	43%	5.00	เพิ่มขึ้น	
30	มาบประชัน (3)	17	0.72	16	14	87%	7	40%	6	36%	7	40%	5.96	36%	-0.05	ลดลง	
31	หนองค้อ (3)	21	1.00	20	19	87%	7	34%	6	29%	6	30%	5.46	26%	0.73	เพิ่มขึ้น	
32	ดอกราย (3)	79	3.00	76	81	102%	32	41%	29	37%	30	37%	26.57	33%	2.77	เพิ่มขึ้น	
33	คลองใหญ่ (3)	45	3.00	42	38	83%	24	53%	21	47%	24	52%	20.54	45%	0.67	เพิ่มขึ้น	
34	นฤมิตรนครินทร์	295	19.00	276	294	100%	270	92%	251	85%	260	88%	241.00	82%	10.00	เพิ่มขึ้น	
รวมภาคตะวันออก		2.37%	1,678	1,07	1,570	95%	1,010	60%	903	54%	976	58%	869	52%	34.12	เพิ่มขึ้น	
ภาคใต้ (4)																	
35	แก่งกระจาน	710	65	645	637	90%	563	79%	498	70%	572	81%	507	71%	-9.00	ลดลง	
36	ปราณบุรี	391	18	373	354	91%	283	72%	265	68%	284	73%	266	68%	-1.00	ลดลง	
37	รัชชประภา (2)	5,639	1,352	4,287	4,851	86%	3,881	69%	2,529	45%	3,885	69%	2,533	45%	-4.00	ลดลง	
38	บางยาง (2)	1,454	276	1,178	883	61%	833	57%	557	38%	784	54%	508	35%	49.00	เพิ่มขึ้น	
รวมภาคใต้		11.55%	8,194	1,711	6,483	82%	5,560	68%	3,849	47%	5,525	67%	3,814	47%	35.00	เพิ่มขึ้น	
รวมทั้งประเทศ		100%(38)	71,031	23,548	47,482	57,099	80%	47,725	67%	24,149	34%	47,734	67%	24,160	34%	-10.88	ลดลง

ที่มาข้อมูล : ตารางสรุปสภาพน้ำในอ่างเก็บน้ำขนาดใหญ่ทั่วประเทศ และตารางสรุปสภาพน้ำในอ่างเก็บน้ำภาคตะวันออก กรมชลประทาน

หมายเหตุ :

- อ่างเก็บน้ำขนาดใหญ่ หมายถึง อ่างเก็บน้ำที่มีความจุตั้งแต่ 100 ล้าน ลบ.ม. ขึ้นไป
- เป็นอ่างเก็บน้ำอยู่ในความรับผิดชอบของการไฟฟ้าฝ่ายผลิตแห่งประเทศไทย(10) นอกนั้นอยู่ในความรับผิดชอบของกรมชลประทาน (28)
- เป็นอ่างเก็บน้ำขนาดกลางที่มีความสำคัญต่อการอุตสาหกรรมและการประปา ของลุ่มน้ำชายฝั่งทะเลตะวันออก
- ที่มา : กรมชลประทาน และการไฟฟ้าฝ่ายผลิตแห่งประเทศไทย
- จังหวัดที่มีอ่างเก็บน้ำขนาดใหญ่มีจำนวน 26 จังหวัด ไม่มี 50 จังหวัด

รศ. หมายถึง ระดับเก็บกักของอ่าง



ศูนย์เขล



ศูนย์ป้องกันกักตุนน้ำ กรมทรัพยากรน้ำ

ลำดับของเขื่อนตามความจุ

- ศรีนครินทร์ 2.ภูมิพล 3.สิริกิติ์ 4.วชิราลงกรณ 5.รัชชประภา
- 6.ลุมพินี 7.สิรินธร 8.บางยาง 9.ลำปาว 10.ป่าสัก

ลำดับของเขื่อนตามปริมาณน้ำใช้การได้

- ภูมิพล 2.ศรีนครินทร์ 3.สิริกิติ์ 4.วชิราลงกรณ 5.รัชชประภา
- 6.ลำปาว 7.ลุมพินี 8.บางยาง 9.สิรินธร 10.ป่าสัก