

รายงานสถานการณ์น้ำลุ่มน้ำยมและน่าน

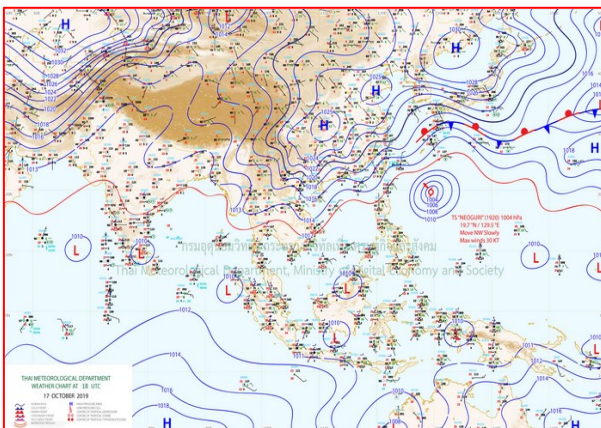
วันที่ 18 ตุลาคม 2562

1) สภาพภูมิอากาศ

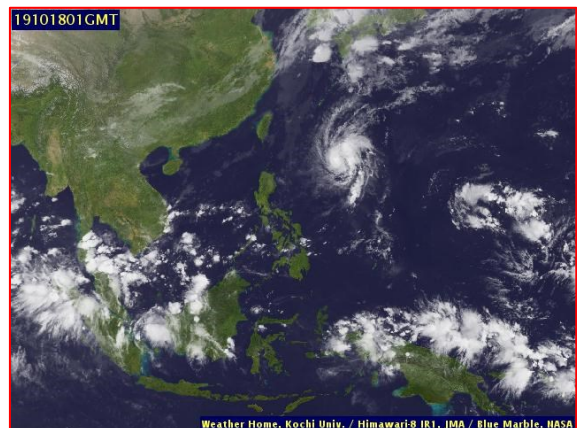
ลักษณะอากาศทั่วไป (ที่มา: กรมอุตุนิยมวิทยา)

พยากรณ์อากาศ 24 ชั่วโมงข้างหน้า ภาคใต้มีฝนตกชุกหนาแน่นและมีฝนตกหนักถึงหนักมากบางแห่ง ขอให้ประชาชนบริเวณดังกล่าวระวังอันตรายจากฝนที่ตกหนักถึงหนักมากและฝนที่ตกสะสม ซึ่งอาจทำให้เกิดน้ำท่วมฉับพลันน้ำป่าไหลหลากไว้ด้วย สำหรับภาคเหนือและภาคตะวันออกเฉียงเหนือมีอากาศเย็นในตอนเช้า กับมีลมแรง อุณหภูมิจะลดลงอีกเล็กน้อย ส่วนอ่าวไทยตอนล่างมีคลื่นสูงประมาณ 2 เมตร บริเวณที่มีฝนฟ้าคะนองคลื่นสูงมากกว่า 2 เมตร ชาวเรือควรเพิ่มความระมัดระวังในการเดินเรือ และหลีกเลี่ยงการเดินเรือ บริเวณฝนฟ้าคะนอง

อากาศเย็นในตอนเช้า กับมีลมแรง อุณหภูมิจะลดลงอีกเล็กน้อย โดยมีฝนฟ้าคะนอง ร้อยละ 20 ของพื้นที่ ส่วนมากบริเวณจังหวัดแม่ฮ่องสอน เชียงใหม่ ลำพูน ลำปาง และตาก บริเวณยอดดอยอากาศหนาว อุณหภูมิต่ำสุด 10-12 องศาเซลเซียส อุณหภูมิต่ำสุด 21-25 องศาเซลเซียส อุณหภูมิสูงสุด 32-35 องศาเซลเซียส ผลคาดการณ์ปริมาณน้ำฝนล่วงหน้า 1-7 วัน ในช่วงวันที่ 18 - 22 ต.ค. 62 มีฝนฟ้าคะนอง ร้อยละ 10 ของพื้นที่ อุณหภูมิจะลดลง 1-3 องศาเซลเซียส กับมีอากาศเย็นในตอนเช้าและมีลมแรง อุณหภูมิต่ำสุด 19-23 องศาเซลเซียส อุณหภูมิสูงสุด 30-33 องศาเซลเซียส สำหรับบริเวณยอดดอยอากาศหนาว อุณหภูมิต่ำสุด 10-12 องศาเซลเซียส หลังจากนั้น อากาศเย็นกับมีหมอกในตอนเช้า อุณหภูมิจะสูงขึ้นเล็กน้อย อุณหภูมิต่ำสุด 21-24 องศาเซลเซียส อุณหภูมิสูงสุด 32-34 องศาเซลเซียส สำหรับบริเวณยอดดอยอากาศหนาว อุณหภูมิต่ำสุด 12-14 องศาเซลเซียส



แผนที่อากาศ วันที่ 18 ต.ค. 2562 เวลา 07.00 น.



ภาพถ่ายจากดาวเทียม วันที่ 18 ต.ค. 2562

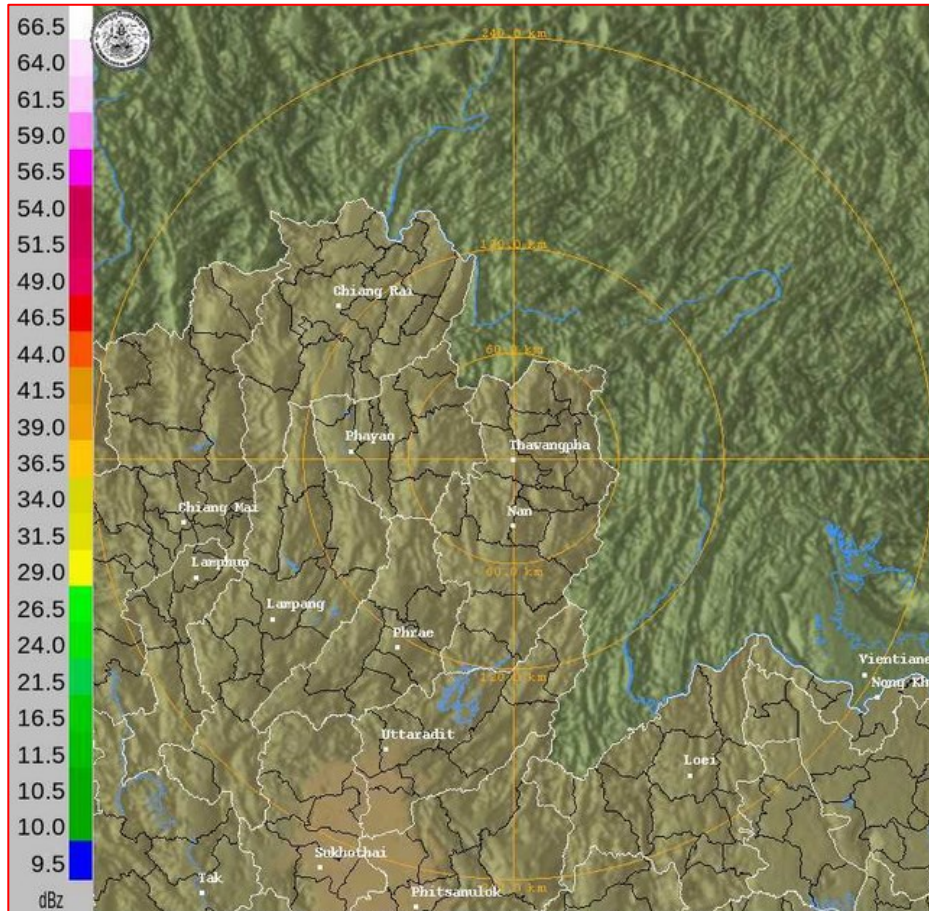
2) สถานการณ์ฝน

จากข้อมูลสถานการณ์ฝนในพื้นที่ลุ่มน้ำยมและน่านของวันที่ 18 ตุลาคม 2562 จากกรมทรัพยากรน้ำ กรมอุตุนิยมวิทยา กรมชลประทาน และสถาบันสารสนเทศทรัพยากรน้ำและการเกษตร (องค์การมหาชน) พบว่า มีปริมาณฝนตกในพื้นที่ลุ่มน้ำยมและน่าน บริเวณจ.น่าน มีปริมาณฝน 4.3 – 36.2 มม.

ข้อมูลสถานการณ์ฝนในพื้นที่ลุ่มน้ำยมและน่าน ณ วันที่ 17 ตุลาคม 2562 เวลา 07.00 น.

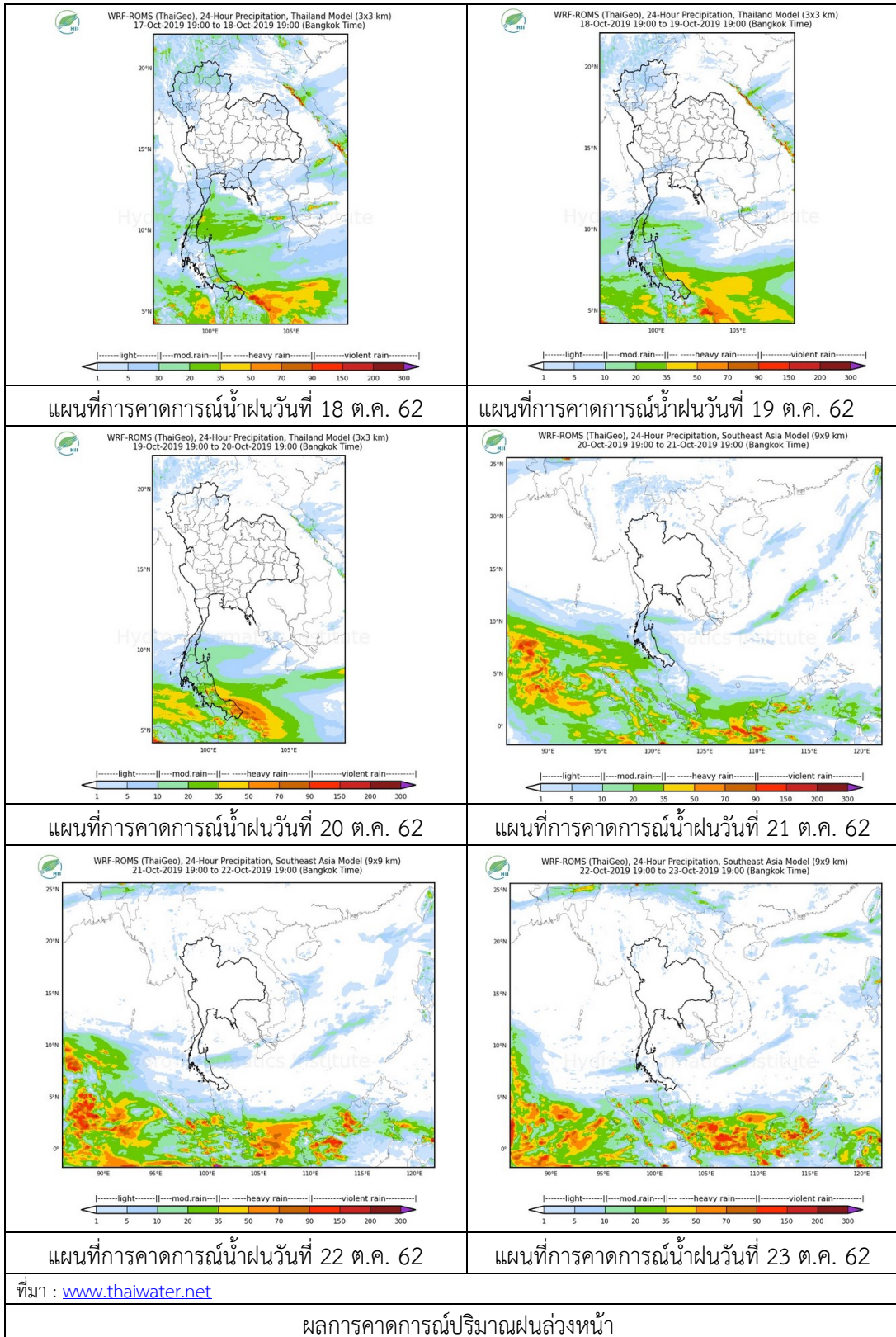
ลำดับ	สถานี	17 ต.ค. 2562
1	อ.ปัว จ.น่าน	4.3
2	อ.บ้านหลวง จ.น่าน	36.2

หมายเหตุ “ฝน” คือ ฝนวัดปริมาณไม่ได้ (ต่ำกว่า 0.1 มิลลิเมตร)



ภาพเรดาร์ตรวจอากาศ “น่าน” ณ วันที่ 17 ตุลาคม 2562 (ที่มา : กรมอุตุนิยมวิทยา)

สถานการณ์น้ำฝน



3) ข้อมูลปริมาณน้ำในลำน้ำ

ปัจจุบันสถานการณ์น้ำในลุ่มน้ำยมอยู่ในภาวะปกติ ระดับน้ำในลำน้ำส่วนใหญ่มีแนวโน้มลดลง และสถานการณ์น้ำในลำน้ำน่านอยู่ในภาวะปกติ ระดับน้ำในลำน้ำส่วนใหญ่มีแนวโน้มลดลง

สถานการณ์น้ำท่า (14 – 18 ต.ค. 2562 ที่มา: กรมชลประทาน)

สถานี	แม่น้ำ	อำเภอ	จังหวัด	ระดับตลิ่ง	จันทร์	อังคาร	พุธ	พฤหัสบดี	ศุกร์
				ปริมาณน้ำ (ลบ.ม./วิ.)	14 ต.ค.	15 ต.ค.	16 ต.ค.	17 ต.ค.	18 ต.ค.
Y.14	ยม	ศรีสัชชนาลัย	สุโขทัย	12.00	1.98	2.00	2.04	1.99	1.97
				2,319	20.10	21.29	23.90	20.69	19.52
Y.16	ยม	บางระกำ	พิษณุโลก	7.00	2.26	2.20	2.12	2.10	2.05
				207.0	***	***	***	***	***
Y.5	ยม	โพทะเล	พิจิตร	8.25	3.73	3.64	3.64	3.64	3.61
				652	***	***	***	***	***
N.60	น่าน	ตรอน	อุดรดิตถ์	9.70	2.12	2.39	1.82	1.28	0.57
				2,055	345.00	392.00	299.10	201.40	78.85
N.27A	น่าน	พรหม พิราม	พิษณุโลก	9.17	2.24	3.16	3.03	2.39	0.81
				476	207.30	265.90	256.80	215.90	81.96
N.7A	น่าน	บางมูลนาก	พิจิตร	10.78	2.55	2.88	3.58	3.79	3.28
				1,152	183.40	212.00	265.90	284.30	241.50

*** ยังไม่ได้รับรายงาน



สถานีสะพานศรีสัชชนาลัย อ.ศรีสัชชนาลัย จ.สุโขทัย
(ลุ่มน้ำยม)



สถานีสะพานเฉลิมพระเกียรติ อ.บางมูลนาก จ.พิจิตร
(ลุ่มน้ำน่าน)

ปริมาณน้ำในลำน้ำในพื้นที่ลุ่มน้ำยมและน่าน

4) สรุป

- สถานการณ์น้ำในลุ่มน้ำยมอยู่ในภาวะปกติ ระดับน้ำในลำน้ำส่วนใหญ่มีแนวโน้มลดลง
- สถานการณ์น้ำในลุ่มน้ำน่านอยู่ในภาวะปกติ ระดับน้ำในลำน้ำส่วนใหญ่มีแนวโน้มลดลง