

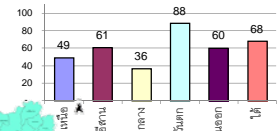
รายงานสรุปสภาพน้ำในอ่างเก็บน้ำขนาดใหญ่และขนาดกลาง

รายงานสถานการณ์ ณ วันที่ 21 ตุลาคม 2562

ปริมาณน้ำในอ่างที่ใช้การได้ในสัปดาห์นี้ + มากกว่า / - น้อยกว่า สัปดาห์ก่อน 13.93 ล้าน ลบ.ม.

สรุปสถานการณ์ปริมาณน้ำในอ่างเก็บน้ำที่ใช้ในกิจกรรมทั่วประเทศ น้อยกว่าปริมาณน้ำที่ไหลเข้าอ่าง เมื่อเทียบกับสัปดาห์ที่ผ่านมา สถานการณ์อยู่ระหว่างเก็บกักน้ำ

% ปริมาณน้ำรวมแต่ละภาคปัจจุบัน



เปรียบเทียบปริมาณน้ำรวมทั่วประเทศปี 2017 และ ปี 2018

- วันที่ 21 ตุลาคม 2562 เก็บกัก 47,802 ล้าน ลบ.ม. หรือ เท่ากับ 67%
วันที่ 21 ตุลาคม 2561 เก็บกัก 57,109 ล้าน ลบ.ม. หรือ เท่ากับ 80%

Summary table of water storage by province, including columns for province, volume, change, and status.

สรุปสถานการณ์ปริมาณน้ำในอ่าง

Summary table of water storage status by volume change: Increased (10 areas), Decreased (16 areas), Increased (12 areas).

Main data table showing water storage details by province, including current and previous volume, percentage, and status.

หมายเหตุ: อ่างเก็บน้ำขนาดใหญ่ หมายถึง อ่างเก็บน้ำที่มีความจุตั้งแต่ 100 ล้าน ลบ.ม. ขึ้นไป
1) อ่างเก็บน้ำขนาดใหญ่ หมายถึง อ่างเก็บน้ำที่มีความจุตั้งแต่ 100 ล้าน ลบ.ม. ขึ้นไป
2) เป็นอ่างเก็บน้ำอยู่ในความรับผิดชอบของการไฟฟ้าฝ่ายผลิตแห่งประเทศไทย(10) นอกนั้นอยู่ในความรับผิดชอบของกรมชลประทาน (28)
3) เป็นอ่างเก็บน้ำขนาดกลางที่มีความสำคัญต่อการอุตสาหกรรมและการประปาฯ ของผู้ดำเนินงานทั้งทะเลตะวันออก
4) ที่มา : กรมชลประทาน และกรมไฟฟ้าฝ่ายผลิตแห่งประเทศไทย
5) จังหวัดที่มีอ่างเก็บน้ำขนาดใหญ่มีจำนวน 26 จังหวัด ไม่มี 50 จังหวัด
รศ. หมายถึง ระดับเก็บกักของอ่าง