



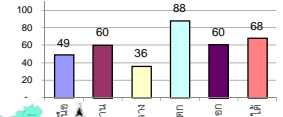
รายงานสรุปสภาพน้ำในอ่างเก็บน้ำขนาดใหญ่และขนาดกลาง

รายงานสถานการณ์ ณ วันที่ 24 ตุลาคม 2562

% ปริมาณน้ำรวมแต่ละภาคปัจจุบัน

ปริมาณน้ำในอ่างที่ใช้การได้ในสัปดาห์นี้ + มากกว่า / - น้อยกว่า สัปดาห์ก่อน **86.16** ล้าน ลบ.ม.

สรุปสถานการณ์ปริมาณน้ำในอ่างเก็บน้ำที่ใช้ในทุกกิจกรรมทั่วประเทศ มากกว่าปริมาณน้ำที่ไหลเข้าอ่าง เมื่อเทียบกับสัปดาห์ที่ผ่านมา ควรใช้น้ำอย่างระมัดระวัง



สรุปสถานการณ์ปริมาณน้ำในอ่างฯ

คงที่	4	อ่าง
ลดลง	22	อ่าง
เพิ่มขึ้น	12	อ่าง

เปรียบเทียบปริมาณน้ำรวม
ทั่วประเทศ มีแนวโน้ม
ใน ปี 62 และ ปี 61

วันที่ 24 ตุลาคม 2562 เท่ากับ

47,724 ล้าน ลบ.ม. หรือ เท่ากับ

67%

วันที่ 24 ตุลาคม 2561 เท่ากับ

57,501 ล้าน ลบ.ม. หรือ เท่ากับ

81%

ภาค	สถานการณ์ปริมาณน้ำในอ่าง				ปริมาณน้ำ เปลี่ยนแปลง (ล้าน ม.³)	สถานะ
	ล้น (แห่ง)	คงที่ (แห่ง)	เพิ่มขึ้น (แห่ง)	รวม (แห่ง)		
ภาคเหนือ	5	-	2	7	7.00	ปริมาณน้ำในอ่างเก็บน้ำเพิ่มขึ้น
ภาคตะวันออกเฉียงเหนือ	8	3	1	12	-62.00	ปริมาณน้ำในอ่างเก็บน้ำลดลง
ภาคกลาง	1	1	1	3	-4.00	ปริมาณน้ำในอ่างเก็บน้ำลดลง
ภาคตะวันตก	1	-	1	2	-35.00	ปริมาณน้ำในอ่างเก็บน้ำลดลง
ภาคตะวันออก	5	-	5	10	0.83	ปริมาณน้ำในอ่างเก็บน้ำเพิ่มขึ้น
ภาคใต้	2	-	2	4	7.00	ปริมาณน้ำในอ่างเก็บน้ำเพิ่มขึ้น
รวมทั้งประเทศ	22	4	12	38	-86.16	ปริมาณน้ำในอ่างเก็บน้ำลดลง

ภาค อ่างเก็บน้ำ เชื่อม	ความจ ที่ รอก. (ล้าน ม.³)	ปริมาณน้ำ ที่ใช้งานได้ (ล้าน ม.³)	ใช้การ ได้จริง (ล้าน ม.³)	ปริมาณน้ำรวม วันที่ 24 ตุลาคม 2561		ปัจจุบัน วันที่ 24 ตุลาคม 2562				สัปดาห์ก่อน วันที่ 18 ตุลาคม 2562				ปริมาณน้ำ + เพิ่มขึ้น (ล้าน ม.³)	สถานการณ์ ในอ่าง		
				%	%	ปริมาณน้ำรวม		ปริมาณน้ำใช้การได้จริง		ปริมาณน้ำรวม		ปริมาณน้ำใช้การได้จริง					
						ปริมาณน้ำ (ล้าน ม.³)	%	ปริมาณน้ำ (ล้าน ม.³)	%	ปริมาณน้ำ (ล้าน ม.³)	%	ปริมาณน้ำ (ล้าน ม.³)	%				
ภาคเหนือ (7)																	
1	ภูมิพล (2)	ดาก	13,462	3,800	9,662	9,344	69%	5,925	44%	2,125	16%	5901	44%	2,101	16%	24.00	เพิ่มขึ้น
2	สิริกิติ์ (2)	อุดรดิตต์	9,510	2,850	6,660	8,340	88%	5,320	56%	2,470	26%	5333	56%	2,483	26%	-13.00	ลดลง
3	แม่งัด	เชียงใหม่	265	12	253	224	85%	154	58%	142	54%	152	57%	140	53%	2.00	เพิ่มขึ้น
4	แมกวง	เชียงใหม่	263	14	249	118	45%	74	28%	60	23%	75	29%	61	23%	-1.00	ลดลง
5	กัวลม	ลำปาง	106	3	103	94	89%	58	55%	55	52%	61	58%	58	55%	-3.00	ลดลง
6	กัวคองหมา	ลำปาง	170	6	164	177	104%	116	68%	110	65%	117	69%	111	65%	-1.00	ลดลง
7	แควน้อย	พิษณุโลก	939	43	896	728	78%	500	53%	457	49%	501	53%	458	49%	-1.00	ลดลง
	แม่มอก		110	16	94	37	34%	42	38%	26	24%	42	38%	26	24%	-	คงที่
รวมภาคเหนือ		34.85%	24,825	6,744	18,081	19,063	77%	12,188	49%	5,419	22%	12,182	49%	5,412	22%	7.00	เพิ่มขึ้น
ภาคตะวันออกเฉียงเหนือ (12)																	
8	ห้วยหลวง	อุดรธานี	136	7	129	69	51%	78	57%	71	52%	81	60%	74	54%	-3.00	ลดลง
9	น้ำจูน	สกลนคร	520	45	475	474	91%	318	61%	273	53%	329	63%	284	55%	-11.00	ลดลง
10	น้ำพอง (2)	สกลนคร	165	8	157	128	78%	91	55%	83	50%	91	55%	83	50%	-	คงที่
11	จุฬารัตน (2)	ชัยภูมิ	164	37	127	115	70%	51	31%	14	9%	50	30%	13	8%	1.00	เพิ่มขึ้น
12	ลุมพินี (2)	ขอนแก่น	2,431	581	1,850	818	34%	605	25%	24	1%	614	25%	33	1%	-9.00	ลดลง
13	ลำปาว	กาฬสินธุ์	1,980	100	1,880	1,281	65%	1,624	82%	1,524	77%	1,651	83%	1,551	78%	-27.00	ลดลง
14	ลำตะคอง	นครราชสีมา	314	22	292	267	85%	179	57%	157	50%	180	57%	158	50%	-1.00	ลดลง
15	ลำพระเพลิง	นครราชสีมา	155	1	154	90	58%	35	23%	34	22%	40	26%	39	25%	-5.00	ลดลง
16	มูลขม	นครราชสีมา	141	7	134	76	54%	53	38%	46	33%	55	39%	48	34%	-2.00	ลดลง
17	ลำแจะ	นครราชสีมา	275	7	268	180	65%	111	40%	104	38%	116	42%	109	40%	-5.00	ลดลง
18	ลำบางรอง	บุรีรัมย์	121	3	118	41	34%	25	21%	22	18%	25	21%	22	18%	-	คงที่
19	สิรินธร (2)	อุบลราชธานี	1,966	831	1,135	1,386	70%	1,870	95%	1,039	53%	1,870	95%	1,039	53%	-	คงที่
รวมภาค ดอน.		11.80%	8,369	1,649	6,720	4,922	59%	5,039	60%	3,391	41%	5,102	61%	3,453	41%	-62.00	ลดลง
ภาคกลาง (3)																	
20	ป่าสักชลสิทธิ์	ลพบุรี	960	3	957	704	73%	369	38%	366	38%	376	39%	373	39%	-7.00	ลดลง
21	ห้วยเสลา	อุทัยธานี	160	17	143	54	34%	36	23%	19	12%	36	23%	19	12%	-	คงที่
22	กระเสียว	สุพรรณบุรี	240	40	200	110	46%	84	35%	44	18%	81	34%	41	17%	3.00	เพิ่มขึ้น
รวมภาคกลาง		1.92%	1,360	60	1,300	867	64%	489	36%	429	32%	493	36%	433	32%	-4.00	ลดลง
ภาคตะวันตก (2)																	
23	ศรีนครินทร์ (2)	กาญจนบุรี	17,745	10,265	7,480	16,386	92%	15,581	88%	5,316	30%	15,569	88%	5,304	30%	12.00	เพิ่มขึ้น
24	วชิราลงกรณ (2)	กาญจนบุรี	8,860	3,012	5,848	7,849	89%	7,849	89%	4,837	55%	7,896	89%	4,884	55%	-47.00	ลดลง
รวมภาคตะวันตก		37.51%	26,605	13,277	13,328	24,235	91%	23,430	88%	10,153	38%	23,465	88%	10,188	38%	-35.00	ลดลง
ภาคตะวันออก (6+4)																	
25	ขุนด่านฯ	นครนายก	224	5.00	219	223	100%	210	94%	205	92%	208	93%	203	91%	2.00	เพิ่มขึ้น
26	คลองสียัด	ฉะเชิงเทรา	420	30.00	390	392	93%	146	35%	116	28%	147	35%	117	28%	-1.00	ลดลง
27	บางพระ (3)	ชลบุรี	117	12.00	105	93	79%	64	55%	52	44%	62	53%	50	43%	2.00	เพิ่มขึ้น
28	หนองปลาไหล(3)	ระยอง	164	13.75	150	169	103%	100	61%	86	53%	102	62%	88	54%	-2.00	ลดลง
29	ประแสร์ (3)	ระยอง	295	20.00	275	286	97%	149	51%	129	44%	151	51%	131	44%	-2.00	ลดลง
30	มาบประชัน (3)	ระยอง	17	0.72	16	17	103%	6	39%	6	35%	7	40%	5.91	36%	-0.18	ลดลง
31	บางค้อ (3)	ระยอง	21	1.00	20	19	89%	7	35%	6	30%	7	34%	6.19	29%	0.26	เพิ่มขึ้น
32	ดอกกราย (3)	ระยอง	79	3.00	76	80	100%	33	42%	30	38%	32	41%	29.34	37%	1.07	เพิ่มขึ้น
33	คลองใหญ่ (3)	ระยอง	45	3.00	42	41	91%	22	48%	19	42%	24	53%	21.21	47%	-2.32	ลดลง
34	นคมดินทรจันทรา	ปราจีนบุรี	295	19.00	276	297	101%	273	93%	254	86%	270	92%	251.00	85%	3.00	เพิ่มขึ้น
รวมภาคตะวันออก		2.37%	1,678	107	1,570	1,617	96%	1,011	60%	904	54%	1,010	60%	903	54%	0.83	เพิ่มขึ้น
ภาคใต้ (4)																	
35	แก่งกระจาน	เพชรบุรี	710	65	645	666	94%	557	78%	492	69%	563	79%	498	70%	-6.00	ลดลง
36	ปราณบุรี	ประจวบคีรีขันธ์	391	18	373	370	95%	293	75%	275	70%	283	72%	265	68%	10.00	เพิ่มขึ้น
37	รัชชประภา (2)	สุราษฎร์ธานี	5,639	1,352	4,287	4,848	86%	3,876	69%	2,524	45%	3,881	69%	2,529	45%	-5.00	ลดลง
38	บางยาง (2)	ยะลา	1,454	276	1,178	913	63%	841	58%	565	39%	833	57%	557	38%	8.00	เพิ่มขึ้น
รวมภาคใต้		11.55%	8,194	1,711	6,483	6,797	83%	5,566	68%	3,856	47%	5,560	68%	3,849	47%	7.00	เพิ่มขึ้น
รวมทั้งประเทศ		100%(38)	71,031	23,548	47,482	57,501	81%	47,724	67%	24,152	34%	47,812	67%	24,238	34%	-86.16	ลดลง

ที่มาข้อมูล : ตารางสรุปสภาพน้ำในอ่างเก็บน้ำขนาดใหญ่ทั่วประเทศ และตารางสรุปสภาพน้ำในอ่างเก็บน้ำภาคตะวันออก กรมชลประทาน

หมายเหตุ :

- อ่างเก็บน้ำขนาดใหญ่ หมายถึง อ่างเก็บน้ำที่มีความจุตั้งแต่ 100 ล้าน ลบ.ม. ขึ้นไป
- เป็นอ่างเก็บน้ำอยู่ในความรับผิดชอบของการไฟฟ้าฝ่ายผลิตแห่งประเทศไทย(10) นอกนั้นอยู่ในความรับผิดชอบของกรมชลประทาน (28)
- เป็นอ่างเก็บน้ำขนาดกลางที่มีความสำคัญต่อการอุตสาหกรรมและการประปา ของลุ่มน้ำชายฝั่งทะเลตะวันออก
- ที่มา : กรมชลประทาน และการไฟฟ้าฝ่ายผลิตแห่งประเทศไทย
- จังหวัดที่มีอ่างเก็บน้ำขนาดใหญ่มีจำนวน 26 จังหวัด ไม่มี 50 จังหวัด

รศ. หมายถึง ระดับเก็บกักของอ่าง



ศูนย์เขลาล



ศูนย์ป้องกันกักตุนน้ำ กรมทรัพยากรน้ำ

ลำดับของเขื่อนตามความจ

- ศรีนครินทร์ 2.ภูมิพล 3.สิริกิติ์ 4.วชิราลงกรณ 5.รัชชประภา
- 6.ลุมพินี 7.สิรินธร 8.บางยาง 9.ลำปาว 10.ป่าสัก

ลำดับของเขื่อนตามปริมาณน้ำใช้การได้

- 1.ภูมิพล 2.ศรีนครินทร์ 3.สิริกิติ์ 4.วชิราลงกรณ 5.รัชชประภา
- 6.ลำปาว 7.ลุมพินี 8.บางยาง 9.สิรินธร 10.ป่าสัก