

# รายงานสถานการณ์น้ำลุ่มน้ำบางปะกง-ปราจีนบุรี

## วันที่ 25 ตุลาคม 2562

### 1) สภาพภูมิอากาศ (ที่มา : กรมอุตุนิยมวิทยา)

#### ลักษณะอากาศทั่วไป

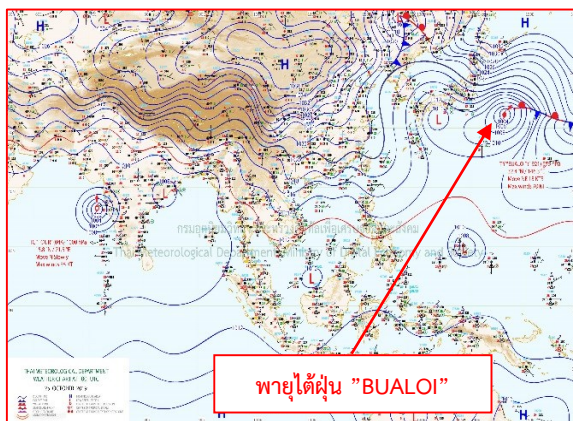
พยากรณ์อากาศ 24 ชั่วโมงข้างหน้า บริเวณภาคเหนือ ภาคตะวันออกเฉียงเหนือ ภาคกลาง ภาคตะวันออก รวมทั้งกรุงเทพมหานครและปริมณฑล จะมีฝนฟ้าคะนองเกิดขึ้นในระยะนี้ โดยในภาคตะวันออกเฉียงเหนือและภาคเหนือ จะมีลมกระโชกแรงบางพื้นที่ สำหรับภาคใต้ยังคงมีฝนตกหนักบางแห่ง

ลักษณะสำคัญทางอุตุนิยมวิทยา บริเวณความกดอากาศสูงกำลังปานกลางอีกระลอกหนึ่งได้แผ่ลงมาปกคลุมประเทศลาว เวียดนามตอนบน และทะเลจีนใต้ คาดว่าจะแผ่ลงมาปกคลุมประเทศไทยตอนบนในช่วงวันที่ 25-28 ตุลาคม 2562 ซึ่งจะทำให้บริเวณดังกล่าวมีฝนฟ้าคะนองในระยะแรก หลังจากนั้นอุณหภูมิจะลดลง สำหรับมรสุมตะวันออกเฉียงเหนือที่พัดปกคลุมอ่าวไทยและภาคใต้จะมีกำลังแรงขึ้น ทำให้ภาคใต้มีฝนเพิ่มขึ้นและมีฝนตกหนักบางแห่ง ส่วนคลื่นลมบริเวณอ่าวไทยจะมีกำลังปานกลาง

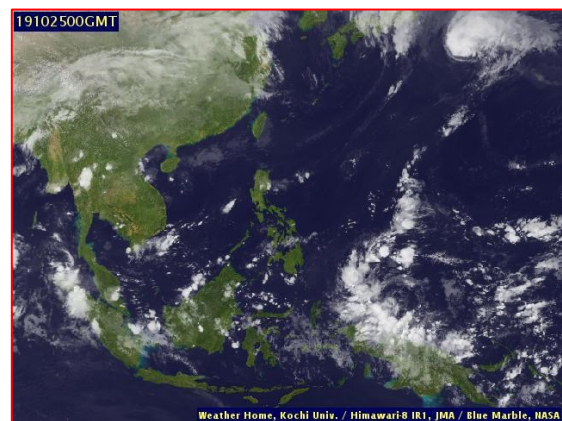
อนึ่ง พายุระดับ 5 (ไต้ฝุ่น) “บัวลอย” (BUALOI) บริเวณมหาสมุทรแปซิฟิก กำลังเคลื่อนตัวทางตะวันออกเฉียงเหนือเข้าใกล้ประเทศญี่ปุ่น ผู้ที่จะเดินทางไปบริเวณดังกล่าว ขอให้ตรวจสอบสภาพอากาศก่อนเดินทางด้วย พายุนี้ไม่มีผลกระทบต่อประเทศไทย

#### สภาพอากาศภาคตะวันออก

มีเมฆบางส่วน กับมีฝนฟ้าคะนอง ร้อยละ 10 ของพื้นที่ ส่วนมากบริเวณจังหวัดจันทบุรีและตราด อุณหภูมิต่ำสุด 24-26 องศาเซลเซียส อุณหภูมิสูงสุด 34-37 องศาเซลเซียส ลมตะวันออกเฉียงใต้ ความเร็ว 15-30 กม./ชม. ทะเลมีคลื่นสูงประมาณ 1 เมตร ห่างฝั่งคลื่นสูงมากกว่า 1 เมตร



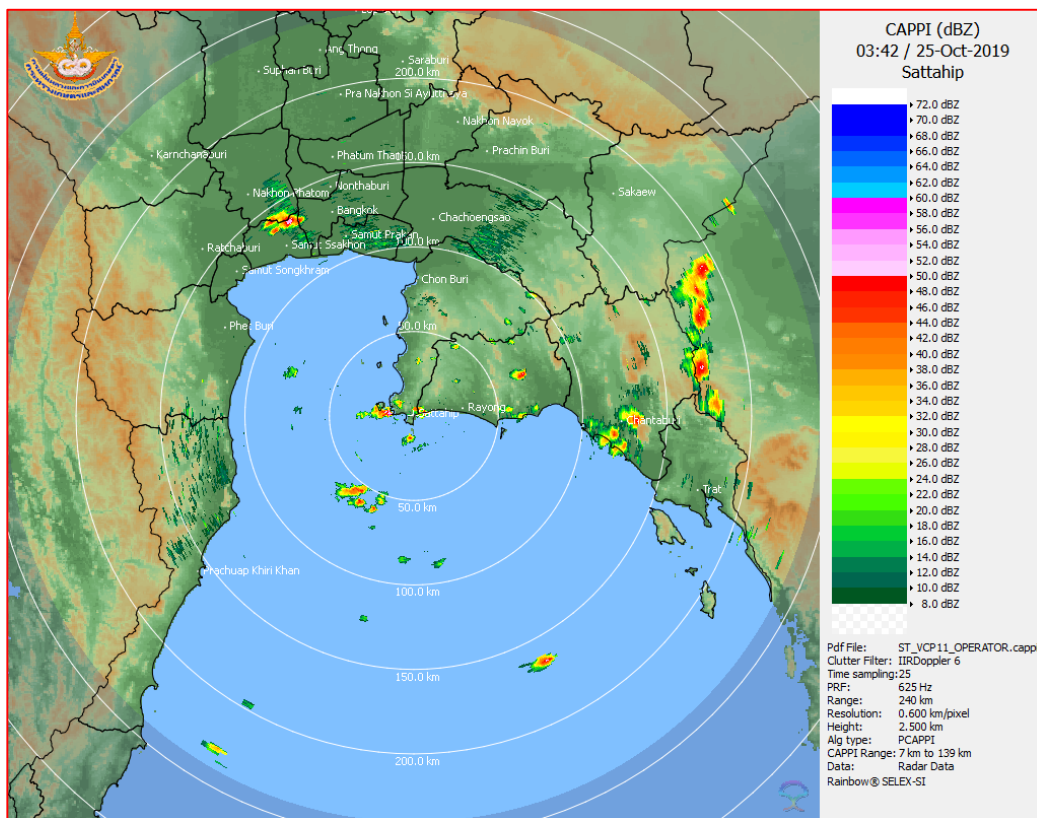
แผนที่อากาศวันที่ 25 ต.ค. 2562 เวลา 07.00 น.



ภาพถ่ายจากดาวเทียมวันที่ 25 ต.ค. 2562 เวลา 07.00 น.

### 2) สถานการณ์ฝน

จากข้อมูลสถานการณ์ฝนในพื้นที่ลุ่มน้ำบางปะกง-ปราจีนบุรี ของวันที่ 25 ตุลาคม 2562 จากกรมทรัพยากรน้ำ กรมอุตุนิยมวิทยา และสถาบันสารสนเทศทรัพยากรน้ำและการเกษตร (องค์การมหาชน) พบว่าไม่มีฝนตกในพื้นที่



ภาพเรดาร์ตรวจอากาศ “สถานีสัตหีบ”  
ณ วันที่ 25 ตุลาคม 2562 เวลา 10.42 น.  
(ที่มา : กรมอุตุนิยมวิทยา)

สถานการณ์น้ำฝน

|  |  |
|--|--|
| <p>WRF-ROMS (ThaiGeo), 24-Hour Precipitation, Thailand Model (3x3 km)<br/>24-Oct-2019 19:00 to 25-Oct-2019 19:00 (Bangkok Time)</p> <p>Created by HII      initial date 24-Oct-2019 19:00 (Bangkok Time)</p>       | <p>WRF-ROMS (ThaiGeo), 24-Hour Precipitation, Thailand Model (3x3 km)<br/>25-Oct-2019 19:00 to 26-Oct-2019 19:00 (Bangkok Time)</p> <p>Created by HII      initial date 24-Oct-2019 19:00 (Bangkok Time)</p>       |
| <p>แผนที่การคาดการณ์น้ำฝนวันที่ 25 ต.ค. 62</p>   | <p>แผนที่การคาดการณ์น้ำฝนวันที่ 26 ต.ค. 62</p>   |
| <p>WRF-ROMS (ThaiGeo), 24-Hour Precipitation, Thailand Model (3x3 km)<br/>26-Oct-2019 19:00 to 27-Oct-2019 19:00 (Bangkok Time)</p> <p>Created by HII      initial date 24-Oct-2019 19:00 (Bangkok Time)</p>       | <p>WRF-ROMS (ThaiGeo), 24-Hour Precipitation, Southeast Asia Model (9x9 km)<br/>27-Oct-2019 19:00 to 28-Oct-2019 19:00 (Bangkok Time)</p> <p>Created by HII      initial date 24-Oct-2019 19:00 (Bangkok Time)</p> |
| <p>แผนที่การคาดการณ์น้ำฝนวันที่ 27 ต.ค. 62</p>   | <p>แผนที่การคาดการณ์น้ำฝนวันที่ 28 ต.ค. 62</p>   |
| <p>WRF-ROMS (ThaiGeo), 24-Hour Precipitation, Southeast Asia Model (9x9 km)<br/>28-Oct-2019 19:00 to 29-Oct-2019 19:00 (Bangkok Time)</p> <p>Created by HII      initial date 24-Oct-2019 19:00 (Bangkok Time)</p> | <p>WRF-ROMS (ThaiGeo), 24-Hour Precipitation, Southeast Asia Model (9x9 km)<br/>29-Oct-2019 19:00 to 30-Oct-2019 19:00 (Bangkok Time)</p> <p>Created by HII      initial date 24-Oct-2019 19:00 (Bangkok Time)</p> |
| <p>แผนที่การคาดการณ์น้ำฝนวันที่ 29 ต.ค. 62</p>   | <p>แผนที่การคาดการณ์น้ำฝนวันที่ 30 ต.ค. 62</p>   |
| <p>ที่มา : <a href="http://www.thaiwater.net">www.thaiwater.net</a></p>  |  |
| <p>ผลการคาดการณ์ปริมาณฝนล่วงหน้า</p>   |  |

## 3) ข้อมูลปริมาณน้ำในลำน้ำ

สถานการณ์น้ำท่า (21 - 25 ต.ค. 2562 ที่มา : กรมชลประทาน เวลา 06.00 น.)

| สถานี   | อำเภอ           | จังหวัด    | ลุ่มน้ำ    | ระดับ     | จันทร์     | อังคาร     | พุธ        | พฤหัสบดี   | ศุกร์      | แนว<br>โน้ม<br>(เพิ่ม/<br>ลด) |
|---------|-----------------|------------|------------|-----------|------------|------------|------------|------------|------------|-------------------------------|
|         |                 |            |            | ตลิ่ง(ม.) | 21<br>ต.ค. | 22<br>ต.ค. | 23<br>ต.ค. | 24<br>ต.ค. | 25<br>ต.ค. |                               |
| Kgt.19A | เกาะ<br>จันทร์  | ชลบุรี     | บางปะกง    | 4.8       | 1.66       | 1.64       | 1.64       | 1.64       | 1.61       | ลดลง                          |
|         |                 |            |            | *         | 1.30       | 1.20       | 1.20       | 1.20       | 1.05       |                               |
| Kgt.30  | เทศบาล<br>เมือง | ฉะเชิงเทรา | บางปะกง    | 1.70      | -0.73      | -0.72      | -0.62      | -0.47      | -0.14      | เพิ่มขึ้น                     |
|         |                 |            |            | น้ำหนุ่น  | *          | *          | *          | *          | *          |                               |
| Ny.1B   | เมือง           | นครนายก    | บางปะกง    | 8.81      | 4.20       | 4.12       | 4.07       | 4.05       | 4.14       | เพิ่มขึ้น                     |
|         |                 |            |            | 206       | 12.00      | 10.40      | 9.40       | 9.00       | 10.80      |                               |
| Ny.3    | บ้านนา          | นครนายก    | บางปะกง    | 6.26      | 3.80       | 3.80       | 3.79       | 3.78       | 3.78       | ทรงตัว                        |
|         |                 |            |            | 67.20     | 27.31      | 27.31      | 27.14      | 26.97      | 26.97      |                               |
| Ny.4    | เมือง           | ปราจีนบุรี | บางปะกง    | 3.34      | 0.65       | 0.63       | 0.60       | 0.59       | 0.58       | ลดลง                          |
|         |                 |            |            | 185       | 5.00       | 4.60       | 4.00       | 3.80       | 3.60       |                               |
| Ny.7    | เมือง           | นครนายก    | บางปะกง    | 6.56      | 4.18       | 4.08       | 4.00       | 3.94       | 4.20       | เพิ่มขึ้น                     |
|         |                 |            |            | *         | *          | *          | *          | *          | *          |                               |
| Kgt.1   | เมือง           | ปราจีนบุรี | ปราจีนบุรี | 4.13      | 0.70       | 0.70       | 0.65       | 0.54       | 0.41       | ลดลง                          |
|         |                 |            |            | 774.00    | 162.00     | *          | *          | *          | *          |                               |
| Kgt.3   | กบินทร์<br>บุรี | ปราจีนบุรี | ปราจีนบุรี | 10.20     | 2.23       | 2.02       | 1.86       | 1.72       | 1.59       | ลดลง                          |
|         |                 |            |            | 648.00    | 62.20      | 53.80      | 47.40      | 41.80      | 36.60      |                               |
| Kgt.6   | ศรีมหา<br>โพธิ์ | ปราจีนบุรี | ปราจีนบุรี | 7.10      | 1.46       | 1.40       | 1.31       | 1.18       | 1.06       | ลดลง                          |
|         |                 |            |            | -         | *          | *          | *          | *          | *          |                               |
| Kgt.9   | เขา<br>ฉกรรจ์   | สระแก้ว    | ปราจีนบุรี | 10.00     | 3.77       | 3.76       | 3.75       | 3.74       | 3.74       | ทรงตัว                        |
|         |                 |            |            | 444.00    | 7.00       | 6.50       | 6.00       | 5.50       | 5.50       |                               |
| Kgt.10  | เมือง           | สระแก้ว    | ปราจีนบุรี | 11.00     | 5.68       | 5.68       | 5.67       | 5.66       | 5.66       | ทรงตัว                        |
|         |                 |            |            | 300.00    | 10.40      | 10.40      | 10.10      | 9.80       | 9.80       |                               |
| Kgt.13A | กบินทร์<br>บุรี | ปราจีนบุรี | ปราจีนบุรี | 16.17     | 7.55       | 7.35       | 7.27       | 7.20       | 7.16       | ลดลง                          |
|         |                 |            |            | 417.20    | 23.25      | 19.00      | 17.40      | 16.00      | 15.20      |                               |
| Kgt.14  | นาดี            | ปราจีนบุรี | ปราจีนบุรี | 7.06      | 1.33       | 1.28       | 1.25       | 1.19       | 1.18       | ลดลง                          |
|         |                 |            |            | 313.00    | 1.83       | 1.70       | 1.63       | 1.48       | 1.45       |                               |

หมายเหตุ\* ไม่ได้รับข้อมูล

ข้อมูลระดับน้ำจากระบบตรวจวัดสภาพทางไกลอัตโนมัติลุ่มน้ำบางปะกง-ปราจีนบุรี กรมทรัพยากรน้ำ

**ข้อมูลระดับน้ำ** (23 – 25 ต.ค. 2562 ที่มา : กรมทรัพยากรน้ำ เวลา 07.00 น.)

| สถานี           | ตำบล       | อำเภอ        | จังหวัด    | ลุ่มน้ำ    | ระดับ<br>ตลิ่ง<br>(ต่ำสุด) | พุธ        | พฤหัสบดี   | ศุกร์      | แนวโน้ม<br>(เพิ่ม/<br>ลด) |
|-----------------|------------|--------------|------------|------------|----------------------------|------------|------------|------------|---------------------------|
|                 |            |              |            |            |                            | 23<br>ต.ค. | 24<br>ต.ค. | 25<br>ต.ค. |                           |
| บ้านทุ่งกระทราย | เกาะจันทร์ | เกาะจันทร์   | ชลบุรี     | บางปะกง    | 7.20                       | 1.08       | 1.20       | 1.29       | เพิ่มขึ้น                 |
| บ้านใหม่        | ศรีนาวา    | เมือง        | นครนายก    | บางปะกง    | 7.50                       | 3.61       | 3.58       | 3.67       | เพิ่มขึ้น                 |
| บ้านกุดบอน      | วังตะเคียน | กบินทร์บุรี  | ปราจีนบุรี | ปราจีนบุรี | 12.10                      | 1.93       | 1.87       | 1.83       | ลดลง                      |
| บ้านแก่งไทร     | หนองบอน    | เมืองสระแก้ว | สระแก้ว    | ปราจีนบุรี | 7.00                       | 0.99       | 0.97       | 0.96       | ลดลง                      |

ปริมาณน้ำในลำน้ำในพื้นที่ลุ่มน้ำบางปะกง-ปราจีนบุรี วันที่ 25 ตุลาคม 2562



Chachoengsao Bridge, Muang, Chachoengsao 0 kbit/s 2019-10-25 10:55:41

สถานีเชิงสะพานฉะเชิงเทรา ต.หน้าเมือง อ.เมือง จ.ฉะเชิงเทรา  
(ลุ่มน้ำบางปะกง – แม่น้ำบางปะกง)

#### 4) สรุป

- สถานการณ์น้ำในลุ่มน้ำบางปะกง อยู่ในภาวะปกติ (ระดับน้ำต่ำกว่าระดับตลิ่งต่ำสุด) และระดับน้ำในลำน้ำส่วนใหญ่มีแนวโน้มเพิ่มขึ้น

- สถานการณ์น้ำในลุ่มน้ำปราจีนบุรี อยู่ในภาวะปกติ (ระดับน้ำต่ำกว่าระดับตลิ่งต่ำสุด) และระดับน้ำในลำน้ำส่วนใหญ่มีแนวโน้มลดลง