

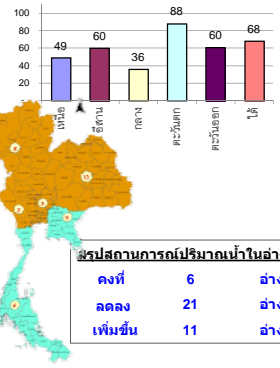
รายงานสรุปสภาพน้ำในอ่างเก็บน้ำขนาดใหญ่และขนาดกลาง

รายงานสถานการณ์ ณ วันที่ 25 ตุลาคม 2562

ปริมาณน้ำในอ่างเก็บน้ำที่ใช้การได้ในสัปดาห์นี้ + มากกว่า / - น้อยกว่า สัปดาห์ก่อน **99.94** ล้าน ลบ.ม.

สรุปสถานการณ์ปริมาณน้ำในอ่างเก็บน้ำที่ใช้ในทุกกิจกรรมทั่วประเทศ มากกว่าปริมาณน้ำที่ไหลเข้าอ่าง เมื่อเทียบกับสัปดาห์ที่ผ่านมา ควรใช้น้ำอย่างระมัดระวัง

% ปริมาณน้ำรวมแต่ละภาคปัจจุบัน



เปรียบเทียบปริมาณน้ำรวมของประเทศปัจจุบัน
ปี 62 และ ปี 61

วันที่ 25 ตุลาคม 2562 แห่งกัน

47,705 ล้าน ลบ.ม. หรือ เท่ากัน

67%

วันที่ 25 ตุลาคม 2561 แห่งกัน

57,612 ล้าน ลบ.ม. หรือ เท่ากัน

81%

ภาค	สถานการณ์ปริมาณน้ำในอ่าง				ปริมาณน้ำเปลี่ยนแปลง (ล้าน ม.³)	สถานะ
	ลตง (แห่ง)	ดงที่ (แห่ง)	เพิ่มขึ้น (แห่ง)	รวม (แห่ง)		
ภาคเหนือ	5	-	2	7	-7.00	ปริมาณน้ำในอ่างเก็บน้ำลดลง
ภาคตะวันออกเฉียงเหนือ	8	-	-	12	-64.00	ปริมาณน้ำในอ่างเก็บน้ำลดลง
ภาคกลาง	1	1	1	3	-6.00	ปริมาณน้ำในอ่างเก็บน้ำลดลง
ภาคตะวันตก	1	-	1	2	-43.00	ปริมาณน้ำในอ่างเก็บน้ำลดลง
ภาคตะวันออก	4	1	5	10	3.06	ปริมาณน้ำในอ่างเก็บน้ำเพิ่มขึ้น
ภาคใต้	2	-	2	4	17.00	ปริมาณน้ำในอ่างเก็บน้ำเพิ่มขึ้น
รวมทั้งประเทศ	21	6	11	38	-99.94	ปริมาณน้ำในอ่างเก็บน้ำลดลง

สรุปสถานการณ์ปริมาณน้ำในอ่างน้ำ

ดงที่	6	อ่าง
ลดลง	21	อ่าง
เพิ่มขึ้น	11	อ่าง

ภาค	อ่างเก็บน้ำ	ความจุที่ (ล้าน ม.³)	ปริมาณน้ำที่ใช้งานได้ (ล้าน ม.³)	ใช้การได้จริง (ล้าน ม.³)	ปริมาณน้ำรวมวันที่ 25 ตุลาคม 2561 (%)	ปัจจุบัน วันที่ 25 ตุลาคม 2562				สัปดาห์ก่อน วันที่ 19 ตุลาคม 2562				ปริมาณน้ำ + เพิ่มขึ้น - ลดลง (ล้าน ม.³)	สถานการณ์ในอ่าง		
						ปริมาณน้ำรวม		ปริมาณน้ำใช้การได้จริง		ปริมาณน้ำรวม		ปริมาณน้ำใช้การได้จริง					
						ปริมาณน้ำรวม (ล้าน ม.³)	%	ปริมาณน้ำใช้การได้จริง (ล้าน ม.³)	%	ปริมาณน้ำรวม (ล้าน ม.³)	%	ปริมาณน้ำใช้การได้จริง (ล้าน ม.³)	%				
ภาคเหนือ (7)																	
1	ภูมิพล (2)	13,462	3,800	9,662	9,413	70%	5,926	44%	2,126	16%	5911	44%	2,111	16%	15.00	เพิ่มขึ้น	
2	สิริกิติ์ (2)	9,510	2,850	6,660	8,343	88%	5,318	56%	2,468	26%	5331	56%	2,481	23%	-13.00	ลดลง	
3	แม่งัด	265	12	253	230	87%	154	58%	142	54%	153	58%	141	53%	1.00	เพิ่มขึ้น	
4	แมกวง	263	14	249	121	46%	73	28%	59	22%	75	29%	61	23%	-2.00	ลดลง	
5	ก้ามปู	106	3	103	99	93%	58	55%	55	52%	63	59%	60	57%	-5.00	ลดลง	
6	กวดคอง	170	6	164	179	105%	116	68%	110	65%	117	69%	111	65%	-1.00	ลดลง	
7	แควน้อย	939	43	896	729	78%	500	53%	457	49%	502	53%	459	49%	-2.00	ลดลง	
	แม่เมาะ	110	16	94	42	38%	42	38%	26	24%	42	38%	26	24%	-	คงที่	
รวมภาคเหนือ		34,85%	24,825	6,744	18,081	77%	12,186	49%	5,417	22%	12,194	49%	5,424	22%	-7.00	ลดลง	
ภาคตะวันออกเฉียงเหนือ (12)																	
8	ห้วยหลวง	136	7	129	70	51%	77	57%	70	51%	80	59%	73	54%	-3.00	ลดลง	
9	น้ำจืด	520	45	475	471	91%	317	61%	272	52%	327	63%	282	54%	-10.00	ลดลง	
10	น้ำพอง (2)	165	8	157	128	78%	91	55%	83	50%	91	55%	83	50%	-	คงที่	
11	จุฬารัตน (2)	164	37	127	114	70%	51	31%	14	9%	51	31%	14	9%	-	คงที่	
12	ลูนารัตน (2)	2,431	581	1,850	818	34%	603	25%	22	1%	613	25%	32	1%	-10.00	ลดลง	
13	ลำปาว	1,980	100	1,880	1,278	65%	1,619	82%	1,519	77%	1,646	83%	1,546	78%	-27.00	ลดลง	
14	ลำตะคอง	314	22	292	267	85%	178	57%	166	50%	180	57%	168	50%	-2.00	ลดลง	
15	ลำพระเพลิง	155	1	154	89	57%	34	22%	33	21%	38	25%	37	24%	-4.00	ลดลง	
16	มูลขาม	141	7	134	76	54%	53	38%	46	33%	55	39%	48	34%	-2.00	ลดลง	
17	ลำห้วย	275	7	268	180	65%	109	40%	102	37%	115	42%	108	39%	-6.00	ลดลง	
18	ลำน้ำแ่รง	121	3	118	41	34%	25	21%	22	18%	25	21%	22	18%	-	คงที่	
19	สิรินธร (2)	1,966	831	1,135	1,388	71%	1,867	95%	1,036	53%	1,867	95%	1,036	53%	-	คงที่	
รวมภาคตะวันออกเฉียงเหนือ		11.80%	8,369	1,649	6,720	59%	5,025	60%	3,375	40%	5,088	61%	3,439	41%	-64.00	ลดลง	
ภาคกลาง (3)																	
20	ป่าสักชลสิทธิ์	960	3	957	710	74%	367	38%	364	38%	375	39%	372	39%	-8.00	ลดลง	
21	ห้วยเสลา	160	17	143	54	34%	36	23%	19	12%	36	23%	19	12%	-	คงที่	
22	กระเสียว	240	40	200	114	48%	84	35%	44	18%	82	34%	42	18%	2.00	เพิ่มขึ้น	
รวมภาคกลาง		1.92%	1,360	60	1,300	65%	487	36%	427	31%	493	36%	433	32%	-6.00	ลดลง	
ภาคตะวันตก (2)																	
23	ศรีนครินทร์ (2)	17,745	10,265	7,480	16,402	92%	15,581	88%	5,316	30%	15,577	88%	5,312	30%	4.00	เพิ่มขึ้น	
24	วชิราลงกรณ (2)	8,860	3,012	5,848	7,853	89%	7,842	89%	4,830	55%	7,889	89%	4,877	55%	-47.00	ลดลง	
รวมภาคตะวันตก		37.51%	26,605	13,277	13,328	24,255	91%	23,423	88%	10,146	38%	23,466	88%	10,189	38%	-43.00	ลดลง
ภาคตะวันออก (6+4)																	
25	ขุนด่าน	224	5.00	219	224	100%	210	94%	205	92%	208	93%	203	91%	2.00	เพิ่มขึ้น	
26	คลองสิียด	420	30.00	390	391	93%	146	35%	116	28%	146	35%	116	28%	-	คงที่	
27	บางพระ (3)	117	12.00	105	93	79%	64	55%	52	44%	62	53%	50	43%	2.00	เพิ่มขึ้น	
28	หนองปลาไหล (3)	164	13.75	150	169	103%	99	60%	85	52%	101	62%	87	53%	-2.00	ลดลง	
29	ประแสร์ (3)	295	20.00	275	287	97%	149	51%	129	44%	150	51%	130	44%	-1.00	ลดลง	
30	มาบประชัน (3)	17	0.72	16	18	108%	6	39%	6	34%	7	40%	5.89	35%	-0.19	ลดลง	
31	หนองค้อ (3)	21	1.00	20	19	90%	8	35%	7	31%	7	34%	6.25	29%	0.29	เพิ่มขึ้น	
32	ดอกทราย (3)	79	3.00	76	80	101%	34	42%	31	38%	33	41%	29.54	37%	1.01	เพิ่มขึ้น	
33	คลองใหญ่ (3)	45	3.00	42	20	44%	22	47%	19	41%	24	52%	20.62	45%	-2.04	ลดลง	
34	นกกตบหรณจดา	295	19.00	276	297	101%	274	93%	255	86%	271	92%	252.00	85%	3.00	เพิ่มขึ้น	
รวมภาคตะวันออก		2.37%	1,678	1,07	1,570	95%	1,011	60%	904	54%	1,008	60%	901	54%	3.06	เพิ่มขึ้น	
ภาคใต้ (4)																	
35	แก่งกระจาน	710	65	645	666	94%	556	78%	491	69%	560	79%	495	70%	-4.00	ลดลง	
36	ปราณบุรี	391	18	373	371	95%	294	75%	276	71%	283	72%	265	68%	11.00	เพิ่มขึ้น	
37	รัชชประภา (2)	5,639	1,352	4,287	4,846	86%	3,875	69%	2,523	45%	3,879	69%	2,527	45%	-4.00	ลดลง	
38	บางลา (2)	1,454	276	1,178	921	63%	848	58%	572	39%	834	57%	558	38%	14.00	เพิ่มขึ้น	
รวมภาคใต้		11.55%	8,194	1,711	6,483	83%	5,572	68%	3,862	47%	5,556	68%	3,845	47%	17.00	เพิ่มขึ้น	
รวมทั้งประเทศ		100%(38)	71,031	23,548	47,482	57,612	81%	47,705	67%	24,131	34%	47,805	67%	24,231	34%	-99.94	ลดลง

ที่มาข้อมูล : ตารางสรุปสภาพน้ำในอ่างเก็บน้ำขนาดใหญ่ทั่วประเทศ และตารางสรุปสภาพน้ำในอ่างเก็บน้ำภาคตะวันออก กรมชลประทาน

หมายเหตุ :

- อ่างเก็บน้ำขนาดใหญ่ หมายถึง อ่างเก็บน้ำที่มีความจุตั้งแต่ 100 ล้าน ลบ.ม. ขึ้นไป
- เป็นอ่างเก็บน้ำอยู่ในความรับผิดชอบของการไฟฟ้าฝ่ายผลิตแห่งประเทศไทย(10) นอกนั้นอยู่ในความรับผิดชอบของกรมชลประทาน (28)
- เป็นอ่างเก็บน้ำขนาดกลางที่มีความสำคัญต่อการอุตสาหกรรมและการประปา ของลุ่มน้ำชายฝั่งทะเลตะวันออก
- ที่มา : กรมชลประทาน และการไฟฟ้าฝ่ายผลิตแห่งประเทศไทย
- จังหวัดที่มีอ่างเก็บน้ำขนาดใหญ่มีจำนวน 26 จังหวัด ไม่มี 50 จังหวัด

รณก. หมายถึง ระดับเก็บกักของอ่าง



ศูนย์เขล



ศูนย์ป้องกันกฤตดิ น กรมทรัพยากรน้ำ

ลำดับของเขื่อนตามความจุ

- ศรีนครินทร์ 2.ภูมิพล 3.สิริกิติ์ 4.วชิราลงกรณ 5.รัชชประภา 6.ลูนารัตน 7.สิรินธร 8.บางลา 9.ลำปาว 10.ป่าสัก

ลำดับของเขื่อนตามปริมาณน้ำใช้การได้

- ภูมิพล 2.ศรีนครินทร์ 3.สิริกิติ์ 4.วชิราลงกรณ 5.รัชชประภา 6.ลำปาว 7.ลูนารัตน 8.บางลา 9.สิรินธร 10.ป่าสัก