

รายงานสถานการณ์น้ำลุ่มน้ำบางปะกง-ปราจีนบุรี

วันที่ 28 ตุลาคม 2562

1) สภาพภูมิอากาศ (ที่มา : กรมอุตุนิยมวิทยา)

ลักษณะอากาศทั่วไป

พยากรณ์อากาศ 24 ชั่วโมงข้างหน้า บริเวณภาคใต้ยังคงมีฝนตกต่อเนื่องและฝนตกหนักบางแห่ง สำหรับบริเวณภาคเหนือ ภาคตะวันออกเฉียงเหนือ ภาคกลาง ภาคตะวันออก รวมทั้งกรุงเทพมหานครและปริมณฑล ยังคงมีฝนฟ้าคะนองเกิดขึ้นบางพื้นที่ในระยะนี้

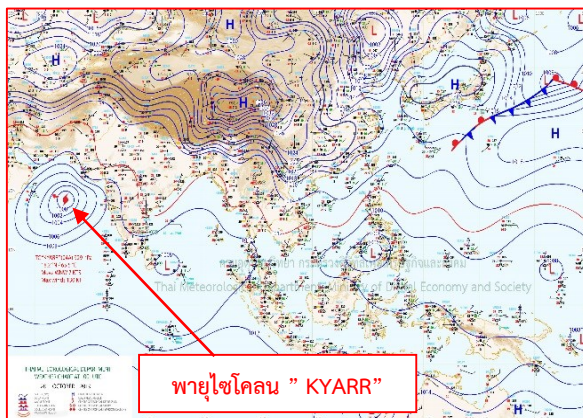
อนึ่ง ในช่วงวันที่ 29 ต.ค. - 1 พ.ย. 62 บริเวณความกดอากาศสูงกำลังค่อนข้างแรงอีกระลอกจากประเทศจีนจะแผ่เสริมลงมาปกคลุมประเทศไทยตอนบน ทำให้บริเวณดังกล่าวจะมีฝนฟ้าคะนองกับลมกระโชกแรงบางพื้นที่เกิดขึ้นในระยะแรก หลังจากนั้นจะมีอุณหภูมิลดลงกับมีลมแรง โดยภาคเหนือและภาคตะวันออกเฉียงเหนือมีอากาศหนาวเย็นอุณหภูมิจะลดลง 2-4 องศาเซลเซียส ส่วนภาคกลาง ภาคตะวันออก รวมทั้งกรุงเทพมหานครและปริมณฑลมีอากาศเย็นอุณหภูมิจะลดลง 1-3 องศาเซลเซียส

สำหรับหย่อมความกดอากาศต่ำกำลังแรงปกคลุมบริเวณชายฝั่งด้านตะวันตกตอนล่างของประเทศฟิลิปปินส์ คาดว่าจะทวีกำลังแรงขึ้นเป็นพายุดีเปรสชัน และจะเคลื่อนลงทะเลจีนใต้ในช่วงวันที่ 28-29 ต.ค. 62 ซึ่งยังไม่ีผลกระทบต่อประเทศไทยในระยะนี้

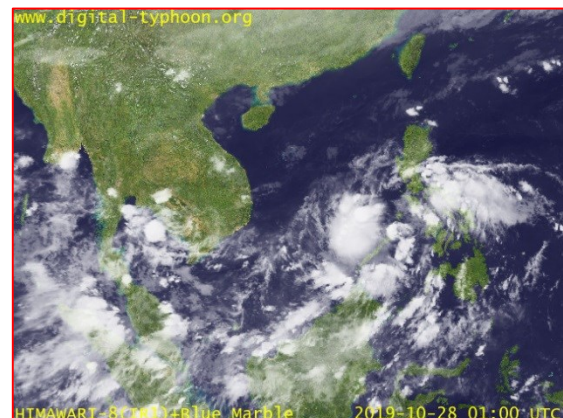
ลักษณะสำคัญทางอุตุนิยมวิทยา บริเวณความกดอากาศสูงที่ปกคลุมประเทศไทยตอนบน และทะเลจีนใต้มีกำลังอ่อนลง ลักษณะเช่นนี้ทำให้บริเวณดังกล่าวมีฝนฟ้าคะนองเกิดขึ้นในระยะนี้ สำหรับมรสุมตะวันออกเฉียงเหนือที่พัดปกคลุมอ่าวไทยและภาคใต้มีกำลังปานกลาง ทำให้ภาคใต้ยังคงมีฝนตกหนักบางแห่ง

สภาพอากาศภาคตะวันออก

มีเมฆบางส่วน กับมีฝนฟ้าคะนอง ร้อยละ 10 ของพื้นที่ ส่วนมากบริเวณจังหวัดชลบุรี นครนายก ปราจีนบุรี ฉะเชิงเทรา ระยอง และจันทบุรี อุณหภูมิต่ำสุด 24-26 องศาเซลเซียส อุณหภูมิสูงสุด 33-35 องศาเซลเซียส ลมตะวันออกเฉียงเหนือ ความเร็ว 15-30 กม./ชม. ทะเลมีคลื่นสูงประมาณ 1 เมตร ห่างฝั่งคลื่นสูงมากกว่า 1 เมตร



แผนที่อากาศวันที่ 28 ต.ค. 2562 เวลา 07.00 น.



ภาพถ่ายจากดาวเทียมวันที่ 28 ต.ค. 2562 เวลา 08.00 น.

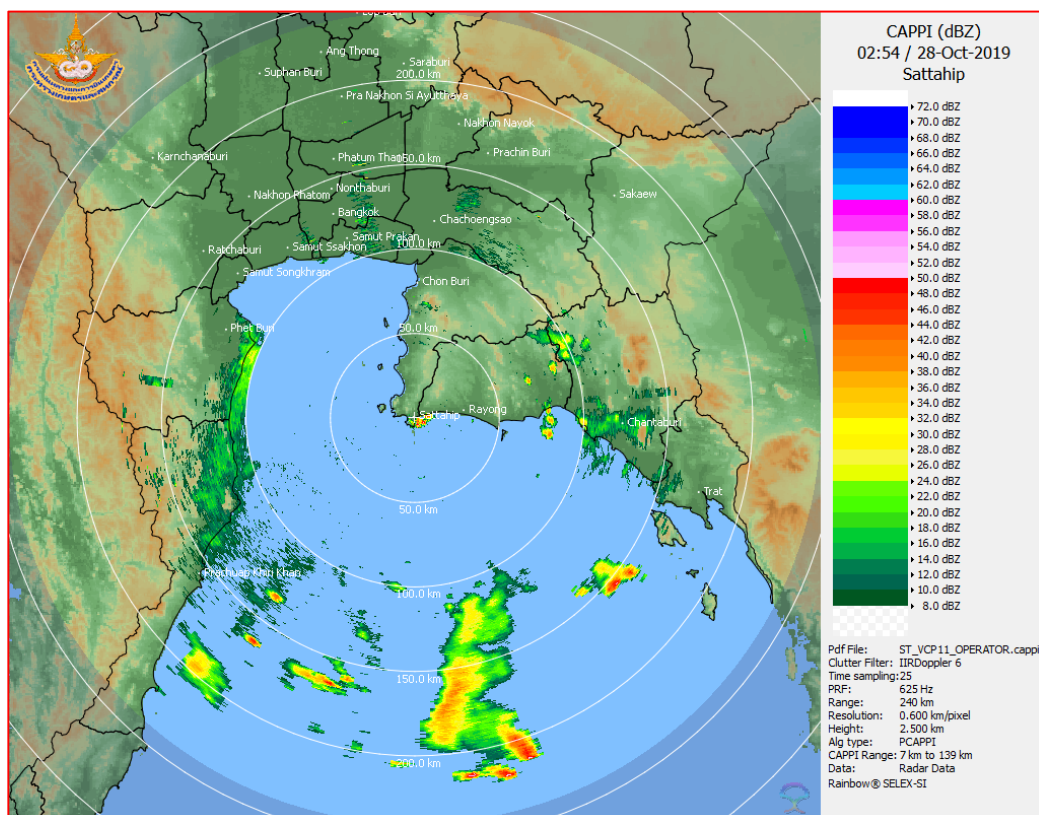
2) สถานการณ์ฝน

จากข้อมูลสถานการณ์ฝนในพื้นที่ลุ่มน้ำบางปะกง-ปราจีนบุรี ของวันที่ 28 ตุลาคม 2562 จากกรมอุตุนิยมวิทยา สถาบันสารสนเทศทรัพยากรน้ำ (องค์การมหาชน) กรมชลประทาน และกรมทรัพยากรน้ำ พบว่า มีฝนตกเล็กน้อยถึงปานกลาง บริเวณพื้นที่จังหวัดนครนายก ปราจีนบุรี สระแก้ว และชลบุรี โดยมีปริมาณฝน 1.3 – 28.8 มม.

ข้อมูลสถานการณ์ฝนในพื้นที่ลุ่มน้ำบางปะกง-ปราจีนบุรี ณ วันที่ 28 ตุลาคม 2562
(ข้อมูลจากกรมอุตุนิยมวิทยา เวลา 07.00 น.)

ลำดับ	พื้นที่	ปริมาณฝน (มม.)
1	อ.เมือง จ.นครนายก	28.8
2	อ.ปากพลี จ.นครนายก	4.6
3	อ.นาดี จ.ปราจีนบุรี	1.3
4	อ.กบินทร์บุรี จ.ปราจีนบุรี	3.5
5	อ.เมือง จ.สระแก้ว	2.6
6	อ.เมือง จ.ชลบุรี	12.6

หมายเหตุ “ฟ” คือ ฝนวัดปริมาณไม่ได้ (ต่ำกว่า 0.1 มิลลิเมตร), “*” คือ ไม่ได้รับข้อมูล



ภาพเรดาร์ที่ตรวจอากาศ “สถานีสัตหีบ”
ณ วันที่ 28 ตุลาคม 2562 เวลา 09.54 น.
(ที่มา : กรมอุตุนิยมวิทยา)

สถานการณ์น้ำฝน

<p>WRF-ROMS (ThaiGeo), 24-Hour Precipitation, Thailand Model (3x3 km) 27-Oct-2019 19:00 to 28-Oct-2019 19:00 (Bangkok Time)</p> <p>Created by HII initial date 27-Oct-2019 19:00 (Bangkok Time)</p>	<p>WRF-ROMS (ThaiGeo), 24-Hour Precipitation, Thailand Model (3x3 km) 28-Oct-2019 19:00 to 29-Oct-2019 19:00 (Bangkok Time)</p> <p>Created by HII initial date 27-Oct-2019 19:00 (Bangkok Time)</p>
<p>แผนที่การคาดการณ์น้ำฝนวันที่ 28 ต.ค. 62</p>	<p>แผนที่การคาดการณ์น้ำฝนวันที่ 29 ต.ค. 62</p>
<p>WRF-ROMS (ThaiGeo), 24-Hour Precipitation, Thailand Model (3x3 km) 29-Oct-2019 19:00 to 30-Oct-2019 19:00 (Bangkok Time)</p> <p>Created by HII initial date 27-Oct-2019 19:00 (Bangkok Time)</p>	<p>WRF-ROMS (ThaiGeo), 24-Hour Precipitation, Southeast Asia Model (9x9 km) 29-Oct-2019 19:00 to 31-Oct-2019 18:00 (Bangkok Time)</p> <p>Created by HII initial date 27-Oct-2019 19:00 (Bangkok Time)</p>
<p>แผนที่การคาดการณ์น้ำฝนวันที่ 30 ต.ค. 62</p>	<p>แผนที่การคาดการณ์น้ำฝนวันที่ 31 ต.ค. 62</p>
<p>WRF-ROMS (ThaiGeo), 24-Hour Precipitation, Southeast Asia Model (9x9 km) 31-Oct-2019 19:00 to 01-Nov-2019 19:00 (Bangkok Time)</p> <p>Created by HII initial date 27-Oct-2019 19:00 (Bangkok Time)</p>	<p>WRF-ROMS (ThaiGeo), 24-Hour Precipitation, Southeast Asia Model (9x9 km) 01-Nov-2019 19:00 to 02-Nov-2019 19:00 (Bangkok Time)</p> <p>Created by HII initial date 27-Oct-2019 19:00 (Bangkok Time)</p>
<p>แผนที่การคาดการณ์น้ำฝนวันที่ 1 พ.ย. 62</p>	<p>แผนที่การคาดการณ์น้ำฝนวันที่ 2 พ.ย. 62</p>
<p>ที่มา : www.thaiwater.net</p>	
<p>ผลการคาดการณ์ปริมาณฝนล่วงหน้า</p>	

3) ข้อมูลปริมาณน้ำในลำน้ำ

สถานการณ์น้ำท่า (24 - 28 ต.ค. 2562 ที่มา : กรมชลประทาน เวลา 06.00 น.)

สถานี	อำเภอ	จังหวัด	ลุ่มน้ำ	ระดับ	พฤษภาคม	ศุกร์	เสาร์	อาทิตย์	จันทร์	แนว โน้ม (เพิ่ม/ ลด)
				ตลิ่ง(ม.)	24	25	26	27	28	
				ความจุ ลำน้ำ (ลบ.ม./ วิ.)	ต.ค.	ต.ค.	ต.ค.	ต.ค.	ต.ค.	
Kgt.19A	เกาะ จันทร์	ชลบุรี	บางปะกง	4.8	1.64	1.61	1.64	1.65	1.65	ทรงตัว
				*	1.20	1.05	1.20	1.25	1.25	
Kgt.30	เทศบาล เมือง	ฉะเชิงเทรา	บางปะกง	1.70	-0.47	-0.14	0.52	0.87	0.94	เพิ่มขึ้น
				น้ำหนุ่น	*	*	*	*	*	
Ny.1B	เมือง	นครนายก	บางปะกง	8.81	4.05	4.14	4.19	4.19	4.23	เพิ่มขึ้น
				206	9.00	10.80	11.80	11.80	12.90	
Ny.3	บ้านนา	นครนายก	บางปะกง	6.26	3.78	3.78	3.78	3.77	3.77	ทรงตัว
				67.20	26.97	26.97	26.97	26.80	26.80	
Ny.4	เมือง	ปราจีนบุรี	บางปะกง	3.34	0.59	0.58	0.57	0.57	0.53	ลดลง
				185	3.80	3.60	3.40	3.40	2.60	
Ny.7	เมือง	นครนายก	บางปะกง	6.56	3.94	4.20	4.27	4.28	4.28	ทรงตัว
				*	*	*	*	*	*	
Kgt.1	เมือง	ปราจีนบุรี	ปราจีนบุรี	4.13	0.54	0.41	0.34	0.26	0.28	เพิ่มขึ้น
				774.00	*	*	*	*	*	
Kgt.3	กบินทร์ บุรี	ปราจีนบุรี	ปราจีนบุรี	10.20	1.72	1.59	1.53	1.43	1.35	ลดลง
				648.00	41.80	36.60	34.20	30.90	28.50	
Kgt.6	ศรีมหา โพธิ์	ปราจีนบุรี	ปราจีนบุรี	7.10	1.18	1.06	1.00	0.95	0.96	เพิ่มขึ้น
				-	*	*	*	*	*	
Kgt.9	เขา ฉกรรจ์	สระแก้ว	ปราจีนบุรี	10.00	3.74	3.74	3.73	3.72	3.71	ลดลง
				444.00	5.50	5.50	5.00	4.50	4.00	
Kgt.10	เมือง	สระแก้ว	ปราจีนบุรี	11.00	5.66	5.66	5.65	5.64	5.64	ทรงตัว
				300.00	9.80	9.80	9.50	9.20	9.20	
Kgt.13A	กบินทร์ บุรี	ปราจีนบุรี	ปราจีนบุรี	16.17	7.20	7.16	7.14	7.09	7.05	ลดลง
				417.20	16.00	15.20	14.80	13.80	13.00	
Kgt.14	นาดี	ปราจีนบุรี	ปราจีนบุรี	7.06	1.19	1.18	1.16	1.13	1.13	ทรงตัว
				313.00	1.48	1.45	1.40	1.33	1.33	

หมายเหตุ* ไม่ได้รับข้อมูล

ข้อมูลระดับน้ำจากระบบตรวจวัดสภาพทางไกลอัตโนมัติลุ่มน้ำบางปะกง-ปราจีนบุรี กรมทรัพยากรน้ำ

ข้อมูลระดับน้ำ (26 – 28 ต.ค. 2562 ที่มา : กรมทรัพยากรน้ำ เวลา 07.00 น.)

สถานี	ตำบล	อำเภอ	จังหวัด	ลุ่มน้ำ	ระดับ ตลิ่ง (ต่ำสุด)	เสาร์	อาทิตย์	จันทร์	แนวโน้ม (เพิ่ม/ ลด)
						26 ต.ค.	27 ต.ค.	28 ต.ค.	
บ้านทุ่งกระทาย	เกาะจันทร์	เกาะจันทร์	ชลบุรี	บางปะกง	7.20	1.07	0.67	0.41	ลดลง
บ้านใหม่	ศรีนาวา	เมือง	นครนายก	บางปะกง	7.50	3.71	3.71	3.75	เพิ่มขึ้น
บ้านกุศบอน	วังตะเคียน	กบินทร์บุรี	ปราจีนบุรี	ปราจีนบุรี	12.10	1.81	1.77	1.71	ลดลง
บ้านแก่งไทร	หนองบอน	เมืองสระแก้ว	สระแก้ว	ปราจีนบุรี	7.00	0.94	0.93	0.93	ทรงตัว

ปริมาณน้ำในลำน้ำในพื้นที่ลุ่มน้ำบางปะกง-ปราจีนบุรี วันที่ 28 ตุลาคม 2562



สถานีเชิงสะพานฉะเชิงเทรา ต.หน้าเมือง อ.เมือง จ.ฉะเชิงเทรา
(ลุ่มน้ำบางปะกง – แม่น้ำบางปะกง)

4) สรุป

- สถานการณ์น้ำในลุ่มน้ำบางปะกง อยู่ในภาวะปกติ (ระดับน้ำต่ำกว่าระดับตลิ่งต่ำสุด) และระดับน้ำในลำน้ำส่วนใหญ่มีแนวโน้มทรงตัว

- สถานการณ์น้ำในลุ่มน้ำปราจีนบุรี อยู่ในภาวะปกติ (ระดับน้ำต่ำกว่าระดับตลิ่งต่ำสุด) และระดับน้ำในลำน้ำส่วนใหญ่มีแนวโน้มทรงตัว