

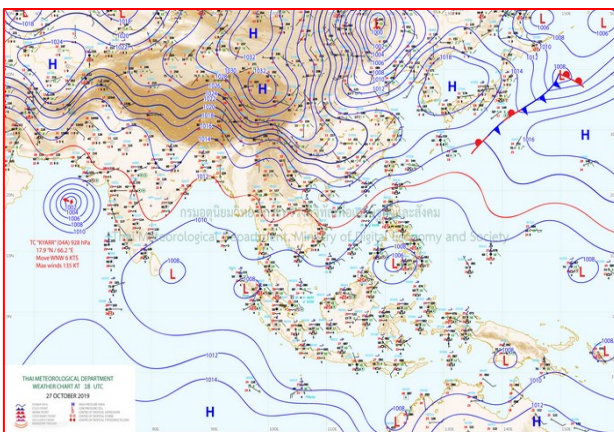
รายงานสถานการณ์น้ำลุ่มน้ำยมและน่าน

วันที่ 28 ตุลาคม 2562

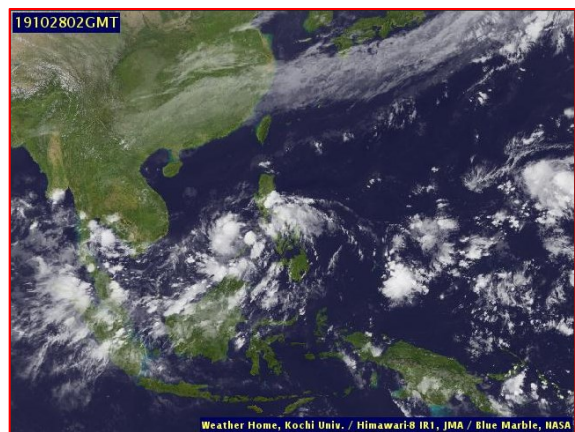
1) สภาพภูมิอากาศ

ลักษณะอากาศทั่วไป (ที่มา: กรมอุตุนิยมวิทยา)

พยากรณ์อากาศ 24 ชั่วโมงข้างหน้า บริเวณภาคใต้ยังคงมีฝนตกต่อเนื่องและฝนตกหนักบางแห่ง ขอให้ประชาชนบริเวณภาคใต้ระวังอันตรายจากฝนที่ตกหนักและฝนที่ตกสะสมไว้ด้วย สำหรับบริเวณภาคเหนือ ภาคตะวันออกเฉียงเหนือ ภาคกลาง ภาคตะวันออก รวมทั้งกรุงเทพมหานครและปริมณฑล ยังคงมีฝนฟ้าคะนองเกิดขึ้นบางพื้นที่ในระยะนี้ อนึ่ง ในช่วงวันที่ 29 ต.ค. - 1 พ.ย. 62 บริเวณความกดอากาศสูงกำลังค่อนข้างแรงอีกระลอกจากประเทศจีนจะแผ่เสริมลงมาปกคลุมประเทศไทยตอนบน ทำให้บริเวณดังกล่าวจะมีฝนฟ้าคะนองกับลมกระโชกแรงบางพื้นที่เกิดขึ้นในระยะแรก หลังจากนั้นจะมีอุณหภูมิลดลงกับมีลมแรง โดยภาคเหนือและภาคตะวันออกเฉียงเหนือมีอากาศหนาวเย็นอุณหภูมิจะลดลง 2-4 องศาเซลเซียส ส่วนภาคกลาง ภาคตะวันออก รวมทั้งกรุงเทพมหานครและปริมณฑลมีอากาศเย็นอุณหภูมิจะลดลง 1-3 องศาเซลเซียส มีเมฆบางส่วน กับมีฝนฟ้าคะนอง ร้อยละ 10 ของพื้นที่ ส่วนมากบริเวณจังหวัดแม่ฮ่องสอน เชียงใหม่ เชียงราย พะเยา และน่าน อุณหภูมิต่ำสุด 22-25 องศาเซลเซียส อุณหภูมิสูงสุด 33-37 องศาเซลเซียส บริเวณยอดดอยอากาศหนาว อุณหภูมิต่ำสุด 11-15 องศาเซลเซียส ผลคาดการณ์ปริมาณน้ำฝนล่วงหน้า 1-7 วัน ในช่วงวันที่ 27 - 29 ต.ค. 62 มีฝนฟ้าคะนอง ร้อยละ 10-20 ของพื้นที่ ส่วนมากทางตอนบนของภาค อุณหภูมิต่ำสุด 22-24 องศาเซลเซียส อุณหภูมิสูงสุด 33-35 องศาเซลเซียส สำหรับบริเวณยอดดอยอากาศหนาว อุณหภูมิต่ำสุด 11-13 องศาเซลเซียส ส่วนในช่วงวันที่ 30 ต.ค.-2 พ.ย. 62 อุณหภูมิจะลดลง 1-2 องศาเซลเซียส กับมีอากาศเย็นในตอนเช้า อุณหภูมิต่ำสุด 19-23 องศาเซลเซียส อุณหภูมิสูงสุด 30-34 องศาเซลเซียส สำหรับบริเวณยอดดอยอากาศหนาว อุณหภูมิต่ำสุด 9-12 องศาเซลเซียส



แผนที่อากาศ วันที่ 28 ต.ค. 2562 เวลา 07.00 น.



ภาพถ่ายจากดาวเทียม วันที่ 28 ต.ค. 2562

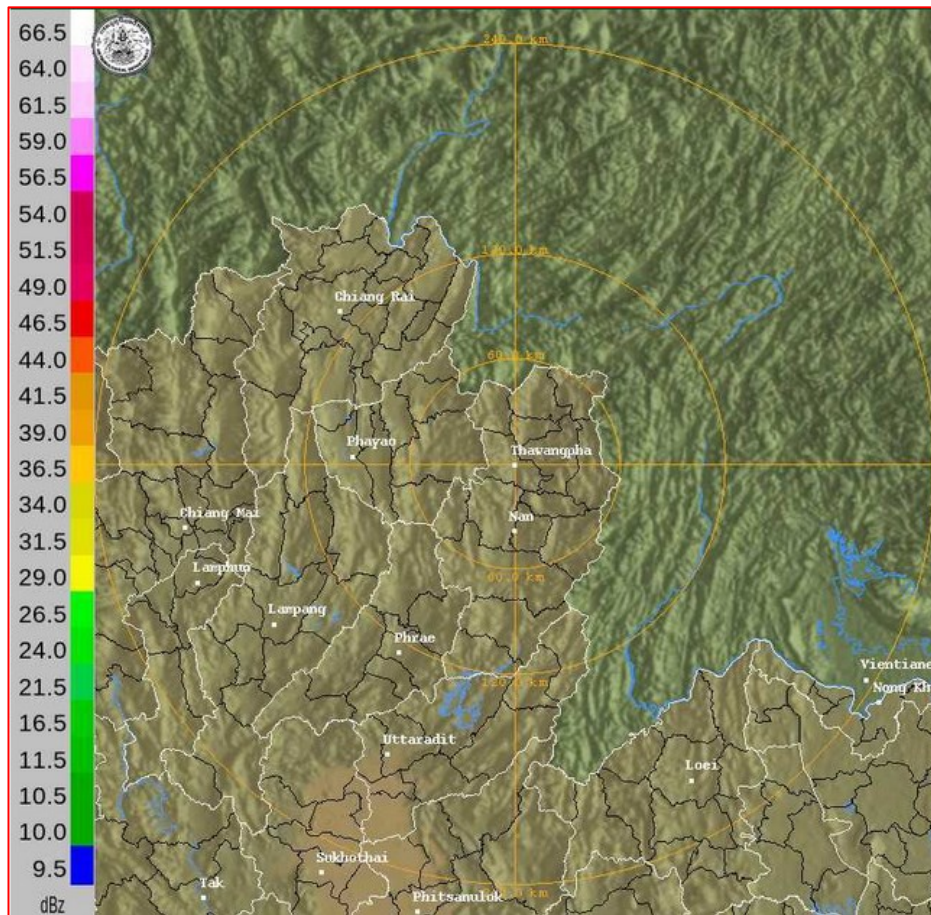
2) สถานการณ์ฝน

จากข้อมูลสถานการณ์ฝนในพื้นที่ลุ่มน้ำยมและน่านของวันที่ 28 ตุลาคม 2562 จากกรมทรัพยากรน้ำ กรมอุตุนิยมวิทยา กรมชลประทาน และสถาบันสารสนเทศทรัพยากรน้ำ (องค์การมหาชน) พบว่า มีปริมาณฝนตกในพื้นที่ลุ่มน้ำยมและน่าน บริเวณจ.น่าน มีปริมาณฝน 1.0 – 5.8 มม.

ข้อมูลสถานการณ์ฝนในพื้นที่ลุ่มน้ำยมและน่าน ณ วันที่ 28 ตุลาคม 2562 เวลา 07.00 น.

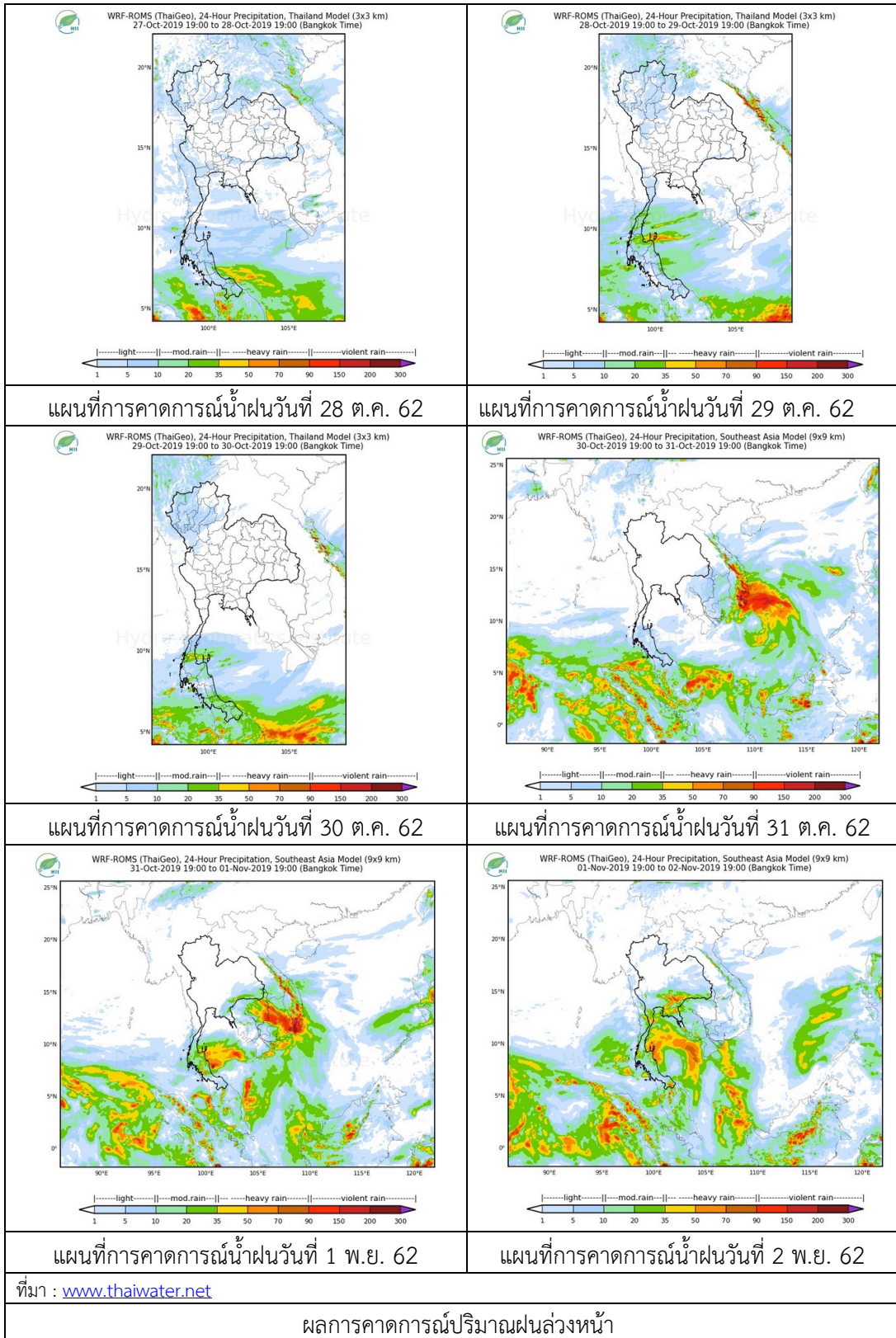
ลำดับ	สถานี	28 ต.ค. 2562
1	อ.ปัว จ.น่าน	5.8
2	อ.สองแคว จ.น่าน	1.8
3	อ.บ่อเกลือ จ.น่าน	1.0

หมายเหตุ “ฝน” คือ ฝนวัดปริมาณไม่ได้ (ต่ำกว่า 0.1 มิลลิเมตร)



ภาพเรดาร์ตรวจอากาศ “น่าน” ณ วันที่ 28 ตุลาคม 2562 (ที่มา : กรมอุตุนิยมวิทยา)

สถานการณ์น้ำฝน



3) ข้อมูลปริมาณน้ำในลำน้ำ

ปัจจุบันสถานการณ์น้ำในลุ่มน้ำยมอยู่ในภาวะปกติ ระดับน้ำในลำน้ำส่วนใหญ่มีแนวโน้มทรงตัว และสถานการณ์น้ำในลำน้ำน่านอยู่ในภาวะปกติ ระดับน้ำในลำน้ำส่วนใหญ่มีแนวโน้มทรงตัว

สถานการณ์น้ำท่า (24 – 28 ต.ค. 2562 ที่มา: กรมชลประทาน)

สถานี	แม่น้ำ	อำเภอ	จังหวัด	ระดับตลิ่ง	พฤษภาคม	ตุลาคม	เสาร์	อาทิตย์	จันทร์
				ปริมาณน้ำ (ลบ.ม./วิ.)	24 ต.ค.	25 ต.ค.	26 ต.ค.	27 ต.ค.	28 ต.ค.
Y.14	ยม	ศรีสัชชนาลัย	สุโขทัย	12.00	1.87	1.87	1.83	2.04	1.95
				2,319	14.61	14.61	13.01	23.90	18.42
Y.16	ยม	บางระกำ	พิษณุโลก	7.00	1.86	1.89	1.89	1.85	1.81
				207.0	***	***	***	***	***
Y.5	ยม	โพทะเล	พิจิตร	8.25	3.52	3.55	3.53	3.50	3.48
				652	***	***	***	***	***
N.60	น่าน	ตรอน	อุดรดิตถ์	9.70	0.50	0.51	0.78	0.52	0.63
				2,055	70.76	71.86	109.00	72.98	86.50
N.27A	น่าน	พรหม พิราม	พิษณุโลก	9.17	0.83	0.81	0.81	0.81	1.04
				476	83.56	81.96	81.96	81.96	102.40
N.7A	น่าน	บางมูลนาก	พิจิตร	10.78	1.69	1.68	1.68	1.68	1.71
				1,152	123.00	122.40	122.40	122.40	124.10

*** ยังไม่ได้รับรายงาน



สถานีสะพานพระแม่ย่า อ.เมือง จ.สุโขทัย
(ลุ่มน้ำยม)



สถานีสะพานเฉลิมพระเกียรติ อ.บางมูลนาก จ.พิจิตร
(ลุ่มน้ำน่าน)

ปริมาณน้ำในลำน้ำในพื้นที่ลุ่มน้ำยมและน่าน

4) สรุป

- สถานการณ์น้ำในลุ่มน้ำยมอยู่ในภาวะปกติ ระดับน้ำในลำน้ำส่วนใหญ่มีแนวโน้มทรงตัว
- สถานการณ์น้ำในลุ่มน้ำน่านอยู่ในภาวะปกติ ระดับน้ำในลำน้ำส่วนใหญ่มีแนวโน้มทรงตัว