



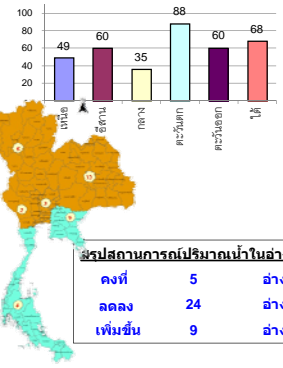
## รายงานสรุปสภาพน้ำในอ่างเก็บน้ำขนาดใหญ่และขนาดกลาง

รายงานสถานการณ์ ณ วันที่ 28 ตุลาคม 2562

ปริมาณน้ำในอ่างที่ใช้การได้ในสัปดาห์นี้ + มากกว่า / - น้อยกว่า สัปดาห์ก่อน **144.75** ล้าน ลบ.ม.

สรุปสถานการณ์ปริมาณน้ำในอ่างเก็บน้ำที่ใช้ในทุกกิจกรรมทั่วประเทศ มากกว่าปริมาณน้ำที่ไหลเข้าอ่าง เมื่อเทียบกับสัปดาห์ที่ผ่านมา ควรใช้น้ำอย่างระมัดระวัง

% ปริมาณน้ำรวมแต่ละภาคปัจจุบัน



สรุปสถานการณ์ปริมาณน้ำในอ่างน้ำ

คงที่	5	อ่าง
ลดลง	24	อ่าง
เพิ่มขึ้น	9	อ่าง

เปรียบเทียบปริมาณน้ำรวมทั่วประเทศปัจจุบัน  
ปี 62 และ ปี 61

วันที่ 28 ตุลาคม 2562 แห่งกัน

47,631 ล้าน ลบ.ม. หรือ เท่ากัน

67%

วันที่ 28 ตุลาคม 2561 แห่งกัน

57,878 ล้าน ลบ.ม. หรือ เท่ากัน

81%

ภาค	สถานการณ์ปริมาณน้ำในอ่าง				ปริมาณน้ำเปลี่ยนแปลง (ล้าน ม.³)	สถานะ
	ลดลง (แห่ง)	คงที่ (แห่ง)	เพิ่มขึ้น (แห่ง)	รวม (แห่ง)		
ภาคเหนือ	5	1	1	7	-17.00	ปริมาณน้ำในอ่างเก็บน้ำลดลง
ภาคตะวันออกเฉียงเหนือ	9	3	-	12	-69.00	ปริมาณน้ำในอ่างเก็บน้ำลดลง
ภาคกลาง	1	1	1	3	-11.00	ปริมาณน้ำในอ่างเก็บน้ำลดลง
ภาคตะวันตก	2	-	-	2	-62.00	ปริมาณน้ำในอ่างเก็บน้ำลดลง
ภาคตะวันออก	5	-	5	10	0.25	ปริมาณน้ำในอ่างเก็บน้ำเพิ่มขึ้น
ภาคใต้	2	-	2	4	14.00	ปริมาณน้ำในอ่างเก็บน้ำเพิ่มขึ้น
<b>รวมทั้งประเทศ</b>	<b>24</b>	<b>5</b>	<b>9</b>	<b>38</b>	<b>-144.75</b>	<b>ปริมาณน้ำในอ่างเก็บน้ำลดลง</b>

ภาค	อ่างเก็บน้ำ	ความจุที่ (ล้าน ม.³)	ปริมาณน้ำที่ใช้งานได้ (ล้าน ม.³)	ใช้การได้จริง (ล้าน ม.³)	ปริมาณน้ำรวม วันที่ 28 ตุลาคม 2561		ปัจจุบัน วันที่ 28 ตุลาคม 2562				สัปดาห์ก่อน วันที่ 22 ตุลาคม 2562				ปริมาณน้ำ + เพิ่มขึ้น - ลดลง (ล้าน ม.³)	สถานการณ์ในอ่าง
					%	%	ปริมาณน้ำรวม		ปริมาณน้ำใช้การได้จริง		ปริมาณน้ำรวม		ปริมาณน้ำใช้การได้จริง			
							ล้าน ม.³	%	ล้าน ม.³	%	ล้าน ม.³	%	ล้าน ม.³	%		
<b>ภาคเหนือ (7)</b>																
1	ภูมิพล (2)	13,462	3,800	9,662	9,620	71%	5,931	44%	2,131	16%	5923	44%	2,123	16%	8.00	เพิ่มขึ้น
2	สิริกิติ์ (2)	9,510	2,850	6,660	8,352	88%	5,310	56%	2,460	26%	5324	56%	2,474	26%	-14.00	ลดลง
3	แม่งัด	265	12	253	240	91%	154	58%	142	54%	154	58%	142	54%	-	คงที่
4	แมกวง	263	14	249	124	47%	71	27%	57	22%	75	29%	61	23%	-4.00	ลดลง
5	กัวลม	106	3	103	101	95%	56	53%	53	50%	59	56%	56	53%	-3.00	ลดลง
6	กัวคอง	170	6	164	182	107%	116	68%	110	65%	117	69%	111	65%	-1.00	ลดลง
7	แควน้อย	939	43	896	733	78%	498	53%	455	48%	501	53%	458	49%	-3.00	ลดลง
	แม่เม็ก	110	16	94	45	41%	41	37%	25	23%	42	38%	26	24%	-1.00	ลดลง
	<b>รวมภาคเหนือ</b>	<b>34,85%</b>	<b>24,825</b>	<b>6,744</b>	<b>18,081</b>	<b>78%</b>	<b>12,177</b>	<b>49%</b>	<b>5,408</b>	<b>22%</b>	<b>12,195</b>	<b>49%</b>	<b>5,425</b>	<b>22%</b>	<b>-17.00</b>	<b>ลดลง</b>
<b>ภาคตะวันออกเฉียงเหนือ (12)</b>																
8	ห้วยหลวง	136	7	129	72	53%	76	56%	69	51%	78	57%	71	52%	-2.00	ลดลง
9	น้ำจืด	520	45	475	466	90%	313	60%	268	52%	322	62%	277	53%	-9.00	ลดลง
10	น้ำพอง (2)	165	8	157	128	78%	91	55%	83	50%	91	55%	83	50%	-	คงที่
11	จุฬารัตน์ (2)	164	37	127	112	68%	51	31%	14	9%	51	31%	14	9%	-	คงที่
12	ลุมพินี (2)	2,431	581	1,850	827	34%	598	25%	17	1%	608	25%	27	1%	-10.00	ลดลง
13	ลำปาว	1,980	100	1,880	1,264	64%	1,611	81%	1,511	76%	1,635	83%	1,535	78%	-24.00	ลดลง
14	ลำตะคอง	314	22	292	267	85%	177	56%	155	49%	179	57%	157	50%	-2.00	ลดลง
15	ลำพระเพลิง	155	1	154	87	56%	32	21%	31	20%	36	23%	35	23%	-4.00	ลดลง
16	มูลขม	141	7	134	75	53%	52	37%	45	32%	54	38%	47	33%	-2.00	ลดลง
17	ลำแซะ	275	7	268	178	65%	105	38%	98	36%	113	41%	106	39%	-8.00	ลดลง
18	ลำบางหลวง	121	3	118	41	34%	25	21%	22	18%	25	21%	22	18%	-	คงที่
19	สิรินธร (2)	1,966	831	1,135	1,376	70%	1,862	95%	1,031	52%	1,870	95%	1,039	53%	-8.00	ลดลง
	<b>รวมภาคตะวันออกเฉียงเหนือ</b>	<b>11.80%</b>	<b>8,369</b>	<b>1,649</b>	<b>6,720</b>	<b>58%</b>	<b>4,993</b>	<b>60%</b>	<b>3,344</b>	<b>40%</b>	<b>5,062</b>	<b>60%</b>	<b>3,413</b>	<b>41%</b>	<b>-69.00</b>	<b>ลดลง</b>
<b>ภาคกลาง (3)</b>																
20	ป่าสักชลสิทธิ์	960	3	957	730	76%	360	38%	357	37%	372	39%	369	38%	-12.00	ลดลง
21	ห้วยเสลา	160	17	143	57	36%	36	23%	19	12%	36	23%	19	12%	-	คงที่
22	กระเสียว	240	40	200	117	49%	84	35%	44	18%	83	35%	43	18%	1.00	เพิ่มขึ้น
	<b>รวมภาคกลาง</b>	<b>1.92%</b>	<b>1,360</b>	<b>60</b>	<b>1,300</b>	<b>66%</b>	<b>481</b>	<b>35%</b>	<b>420</b>	<b>31%</b>	<b>491</b>	<b>36%</b>	<b>431</b>	<b>32%</b>	<b>-11.00</b>	<b>ลดลง</b>
<b>ภาคตะวันตก (2)</b>																
23	ศรีนครินทร์ (2)	17,745	10,265	7,480	16,438	93%	15,581	88%	5,316	30%	15,585	88%	5,320	30%	-4.00	ลดลง
24	วชิราลงกรณ (2)	8,860	3,012	5,848	7,831	88%	7,813	88%	4,801	54%	7,871	89%	4,859	55%	-58.00	ลดลง
	<b>รวมภาคตะวันตก</b>	<b>37.51%</b>	<b>26,605</b>	<b>13,277</b>	<b>13,328</b>	<b>91%</b>	<b>23,394</b>	<b>88%</b>	<b>10,117</b>	<b>38%</b>	<b>23,456</b>	<b>88%</b>	<b>10,179</b>	<b>38%</b>	<b>-62.00</b>	<b>ลดลง</b>
<b>ภาคตะวันออก (6+4)</b>																
25	ขุนด่าน	224	5.00	219	224	100%	210	94%	205	92%	209	93%	204	91%	1.00	เพิ่มขึ้น
26	คลองสิียด	420	30.00	390	390	93%	145	35%	115	27%	146	35%	116	28%	-1.00	ลดลง
27	บางพระ (3)	117	12.00	105	95	81%	65	56%	53	45%	63	54%	51	44%	2.00	เพิ่มขึ้น
28	หนองปลาไหล (3)	164	13.75	150	171	104%	98	60%	84	51%	100	61%	86	53%	-2.00	ลดลง
29	ประแสร์ (3)	295	20.00	275	286	97%	148	50%	128	43%	150	51%	130	44%	-2.00	ลดลง
30	มาบประชัน (3)	17	0.72	16	18	106%	6	39%	6	34%	7	39%	5.80	35%	-0.11	ลดลง
31	บางค้อ (3)	21	1.00	20	20	91%	8	36%	7	31%	7	34%	6.31	29%	0.34	เพิ่มขึ้น
32	ดอกราย (3)	79	3.00	76	78	99%	34	43%	31	39%	33	42%	30.07	38%	1.09	เพิ่มขึ้น
33	คลองใหญ่ (3)	45	3.00	42	39	86%	20	45%	17	38%	23	50%	19.55	43%	-2.08	ลดลง
34	นฤมิตรนครินทร์	295	19.00	276	297	101%	275	93%	256	87%	272	92%	253.00	86%	3.00	เพิ่มขึ้น
	<b>รวมภาคตะวันออก</b>	<b>2.37%</b>	<b>1,678</b>	<b>1,07</b>	<b>1,570</b>	<b>96%</b>	<b>1,010</b>	<b>60%</b>	<b>902</b>	<b>54%</b>	<b>1,009</b>	<b>60%</b>	<b>902</b>	<b>54%</b>	<b>0.25</b>	<b>เพิ่มขึ้น</b>
<b>ภาคใต้ (4)</b>																
35	แก่งกระจาน	710	65	645	670	94%	552	78%	487	69%	558	79%	493	69%	-6.00	ลดลง
36	ปราณบุรี	391	18	373	359	92%	297	76%	279	71%	289	74%	271	69%	8.00	เพิ่มขึ้น
37	รัชชประภา (2)	5,639	1,352	4,287	4,841	86%	3,865	69%	2,513	45%	3,878	69%	2,526	45%	-13.00	ลดลง
38	บางลา (2)	1,454	276	1,178	926	64%	861	59%	585	40%	836	57%	560	39%	25.00	เพิ่มขึ้น
	<b>รวมภาคใต้</b>	<b>11.55%</b>	<b>8,194</b>	<b>1,711</b>	<b>6,483</b>	<b>83%</b>	<b>5,575</b>	<b>68%</b>	<b>3,864</b>	<b>47%</b>	<b>5,561</b>	<b>68%</b>	<b>3,850</b>	<b>47%</b>	<b>14.00</b>	<b>เพิ่มขึ้น</b>
	<b>รวมทั้งประเทศ</b>	<b>100%(38)</b>	<b>71,031</b>	<b>23,548</b>	<b>47,482</b>	<b>81%</b>	<b>47,631</b>	<b>67%</b>	<b>24,055</b>	<b>34%</b>	<b>47,774</b>	<b>67%</b>	<b>24,200</b>	<b>34%</b>	<b>-144.75</b>	<b>ลดลง</b>

ที่มาข้อมูล : ตารางสรุปสภาพน้ำในอ่างเก็บน้ำขนาดใหญ่ทั่วประเทศ และตารางสรุปสภาพน้ำในอ่างเก็บน้ำภาคตะวันออก กรมชลประทาน

หมายเหตุ :

- อ่างเก็บน้ำขนาดใหญ่ หมายถึง อ่างเก็บน้ำที่มีความจุตั้งแต่ 100 ล้าน ลบ.ม. ขึ้นไป
- เป็นอ่างเก็บน้ำอยู่ในความรับผิดชอบของการไฟฟ้าฝ่ายผลิตแห่งประเทศไทย(10) นอกนั้นอยู่ในความรับผิดชอบของกรมชลประทาน (28)
- เป็นอ่างเก็บน้ำขนาดกลางที่มีความสำคัญต่อการอุตสาหกรรมและการประมง ของลุ่มน้ำชายฝั่งทะเลตะวันออก
- ที่มา : กรมชลประทาน และการไฟฟ้าฝ่ายผลิตแห่งประเทศไทย
- จังหวัดที่มีอ่างเก็บน้ำขนาดใหญ่มีจำนวน 26 จังหวัด ไม่มี 50 จังหวัด

รศ. หมายถึง ระดับเก็บกักของอ่าง



ศูนย์เขล



ศูนย์ป้องกันกักตุนน้ำ กรมทรัพยากรน้ำ

ลำดับของเขื่อนตามความจุ

- ศรีนครินทร์ 2.ภูมิพล 3.สิริกิติ์ 4.วชิราลงกรณ 5.รัชชประภา
- ลุมพินี 7.สิรินธร 8.บางลา 9.ลำปาว 10.ป่าสัก

ลำดับของเขื่อนตามปริมาณน้ำใช้การได้

- ภูมิพล 2.ศรีนครินทร์ 3.สิริกิติ์ 4.วชิราลงกรณ 5.รัชชประภา
- ลำปาว 7.ลุมพินี 8.บางลา 9.สิรินธร 10.ป่าสัก