

รายงานสถานการณ์น้ำลุ่มน้ำบางปะกง-ปราจีนบุรี

วันที่ 30 ตุลาคม 2562

1) สภาพภูมิอากาศ (ที่มา : กรมอุตุนิยมวิทยา)

ลักษณะอากาศทั่วไป

พยากรณ์อากาศ 24 ชั่วโมงข้างหน้า ภาคใต้ยังคงมีฝนตกต่อเนื่องและมีฝนตกหนักบางแห่ง สำหรับบริเวณภาคตะวันออกเฉียงเหนือตอนบน มีฝนเล็กน้อยกับมีอากาศเย็นในตอนเช้า และอุณหภูมิจะลดลง 1-3 องศาเซลเซียส ส่วนบริเวณภาคเหนือ ภาคกลาง ภาคตะวันออก รวมทั้งกรุงเทพมหานครและปริมณฑล ยังคงมีฝนฟ้าคะนองเกิดขึ้นบางพื้นที่

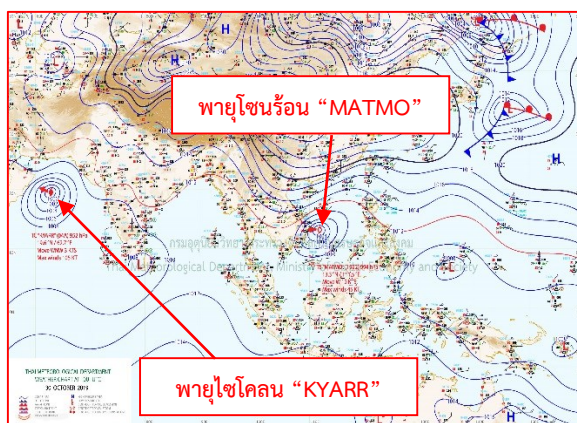
อนึ่ง เมื่อเวลา 4.00 น.ของวันนี้ (30 ตุลาคม 2562) พายุระดับ 3 (โซนร้อน) “แมตโม” มีศูนย์กลางอยู่ห่างประมาณ 300 กิโลเมตร ทางด้านตะวันออกเฉียงเหนือของเมืองวินท์ ประเทศเวียดนาม โดยมีศูนย์กลางอยู่ที่ละติจูด 13.3 องศาเหนือ ลองจิจูด 112.0 องศาตะวันออก ความเร็วลมสูงสุดใกล้ศูนย์กลางประมาณ 74 กิโลเมตรต่อชั่วโมง กำลังเคลื่อนตัวทางทิศตะวันตก ด้วยความเร็วประมาณ 20 กิโลเมตรต่อชั่วโมง คาดว่าจะเคลื่อนขึ้นชายฝั่งประเทศเวียดนามตอนกลางในวันนี้ และจะเคลื่อนเข้าสู่ประเทศกัมพูชาในระยะต่อไป

ลักษณะเช่นนี้ทำให้บริเวณภาคตะวันออกเฉียงเหนือตอนล่าง ภาคตะวันออก ภาคกลางตอนล่าง และภาคใต้ตอนบน มีฝนตกหนักถึงหนักมากบางพื้นที่

ลักษณะสำคัญทางอุตุนิยมวิทยา บริเวณความกดอากาศสูงกำลังปานกลางจากประเทศจีนได้แผ่ลงมาปกคลุมภาคตะวันออกเฉียงเหนือตอนบนแล้ว ลักษณะเช่นนี้ทำให้บริเวณภาคตะวันออกเฉียงเหนือตอนบน มีฝนเล็กน้อยกับมีอากาศเย็นลง และอุณหภูมิลดลง 1-3 องศาเซลเซียส สำหรับมรสุมตะวันออกเฉียงเหนือที่พัดปกคลุมอ่าวไทยและภาคใต้มีกำลังปานกลาง ทำให้ภาคใต้ยังคงมีฝนตกหนักบางแห่ง

สภาพอากาศภาคตะวันออก

มีเมฆเป็นส่วนใหญ่ กับมีฝนฟ้าคะนอง ร้อยละ 30 ของพื้นที่ ส่วนมากบริเวณจังหวัดฉะเชิงเทรา ชลบุรี ระยอง จันทบุรี และตราด อุณหภูมิต่ำสุด 23-26 องศาเซลเซียส อุณหภูมิสูงสุด 33-36 องศาเซลเซียส ลมตะวันออกเฉียงเหนือ ความเร็ว 15-30 กม./ชม. ทะเลมีคลื่นสูงประมาณ 1 เมตร ห่างฝั่งคลื่นสูงมากกว่า 1 เมตร



แผนที่อากาศวันที่ 30 ต.ค. 2562 เวลา 07.00 น.



ภาพถ่ายจากดาวเทียมวันที่ 30 ต.ค. 2562 เวลา 07.00 น.

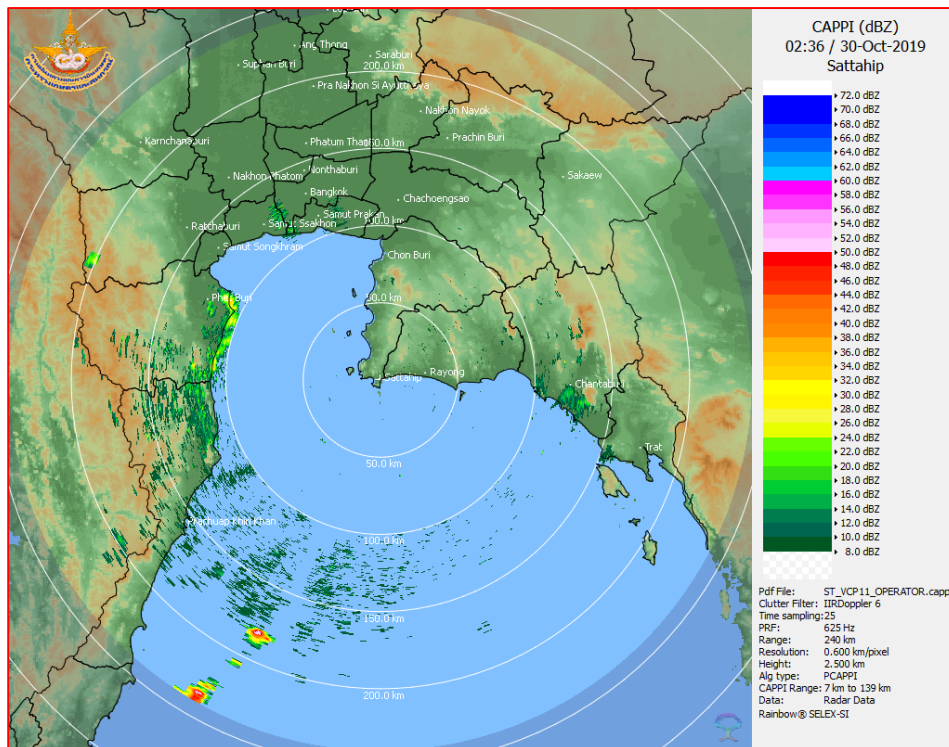
2) สถานการณ์ฝน

จากข้อมูลสถานการณ์ฝนในพื้นที่ลุ่มน้ำบางปะกง-ปราจีนบุรี ของวันที่ 30 ตุลาคม 2562 จากกรมอุตุนิยมวิทยา สถาบันสารสนเทศทรัพยากรน้ำ (องค์การมหาชน) กรมชลประทาน และกรมทรัพยากรน้ำพบว่า มีฝนตกเล็กน้อยถึงปานกลาง บริเวณพื้นที่จังหวัดปราจีนบุรี และสระแก้ว โดยมีปริมาณฝน 2.8 – 11.5 มม.

ข้อมูลสถานการณ์ฝนในพื้นที่ลุ่มน้ำบางปะกง-ปราจีนบุรี ณ วันที่ 30 ตุลาคม 2562
(ข้อมูลจากกรมอุตุนิยมวิทยา เวลา 07.00 น.)

ลำดับ	พื้นที่	ปริมาณฝน (มม.)
1	อ.กบินทร์บุรี จ.ปราจีนบุรี	11.5
2	อ.วัฒนานคร จ.สระแก้ว	2.8

หมายเหตุ “ฟ” คือ ฝนวัดปริมาณไม่ได้ (ต่ำกว่า 0.1 มิลลิเมตร), “*” คือ ไม่ได้รับข้อมูล



ภาพเรดาร์ตรวจอากาศ “สถานีสัตหีบ”
ณ วันที่ 30 ตุลาคม 2562 เวลา 10.36 น.
(ที่มา : กรมอุตุนิยมวิทยา)

สถานการณ์น้ำฝน

<p>WRF-ROMS (ThaiGeo), 24-Hour Precipitation, Thailand Model (3x3 km) 29-Oct-2019 19:00 to 30-Oct-2019 19:00 (Bangkok Time)</p> <p>Created by HII initial date 29-Oct-2019 19:00 (Bangkok Time)</p>	<p>WRF-ROMS (ThaiGeo), 24-Hour Precipitation, Thailand Model (3x3 km) 30-Oct-2019 19:00 to 31-Oct-2019 19:00 (Bangkok Time)</p> <p>Created by HII initial date 29-Oct-2019 19:00 (Bangkok Time)</p>
<p>แผนที่การคาดการณ์น้ำฝนวันที่ 30 ต.ค. 62</p>	<p>แผนที่การคาดการณ์น้ำฝนวันที่ 31 ต.ค. 62</p>
<p>WRF-ROMS (ThaiGeo), 24-Hour Precipitation, Thailand Model (3x3 km) 31-Oct-2019 19:00 to 01-Nov-2019 19:00 (Bangkok Time)</p> <p>Created by HII initial date 29-Oct-2019 19:00 (Bangkok Time)</p>	<p>WRF-ROMS (ThaiGeo), 24-Hour Precipitation, Southeast Asia Model (9x9 km) 01-Nov-2019 19:00 to 02-Nov-2019 19:00 (Bangkok Time)</p> <p>Created by HII initial date 29-Oct-2019 19:00 (Bangkok Time)</p>
<p>แผนที่การคาดการณ์น้ำฝนวันที่ 1 พ.ย. 62</p>	<p>แผนที่การคาดการณ์น้ำฝนวันที่ 2 พ.ย. 62</p>
<p>WRF-ROMS (ThaiGeo), 24-Hour Precipitation, Southeast Asia Model (9x9 km) 02-Nov-2019 19:00 to 03-Nov-2019 19:00 (Bangkok Time)</p> <p>Created by HII initial date 29-Oct-2019 19:00 (Bangkok Time)</p>	<p>WRF-ROMS (ThaiGeo), 24-Hour Precipitation, Southeast Asia Model (9x9 km) 03-Nov-2019 19:00 to 04-Nov-2019 19:00 (Bangkok Time)</p> <p>Created by HII initial date 29-Oct-2019 19:00 (Bangkok Time)</p>
<p>แผนที่การคาดการณ์น้ำฝนวันที่ 3 พ.ย. 62</p>	<p>แผนที่การคาดการณ์น้ำฝนวันที่ 4 พ.ย. 62</p>
<p>ที่มา : www.thaiwater.net</p> <p>ผลการคาดการณ์ปริมาณฝนล่วงหน้า</p>	

3) ข้อมูลปริมาณน้ำในลำน้ำ

สถานการณ์น้ำท่า (26 - 30 ต.ค. 2562 ที่มา : กรมชลประทาน เวลา 06.00 น.)

สถานี	อำเภอ	จังหวัด	ลุ่มน้ำ	ระดับ	เสาร์	อาทิตย์	จันทร์	อังคาร	พุธ	แนวโน้ม (เพิ่ม/ ลด)
				ตลิ่ง(ม.)	26 ต.ค.	27 ต.ค.	28 ต.ค.	29 ต.ค.	30 ต.ค.	
Kgt.19A	เกาะ จันทร์	ชลบุรี	บางปะกง	4.8	1.64	1.65	1.65	1.66	1.68	เพิ่มขึ้น
				*	1.20	1.25	1.25	1.80	2.00	
Kgt.30	เทศบาล เมือง	ฉะเชิงเทรา	บางปะกง	1.70	0.52	0.87	0.94	0.80	0.38	ลดลง
				น้ำหนุน	*	*	*	*	*	
Ny.1B	เมือง	นครนายก	บางปะกง	8.81	4.19	4.19	4.23	4.13	4.09	ลดลง
				206	11.80	11.80	12.90	6.60	5.80	
Ny.3	บ้านนา	นครนายก	บางปะกง	6.26	3.78	3.77	3.77	3.76	3.76	ทรงตัว
				67.20	26.97	26.80	26.80	23.75	23.75	
Ny.4	เมือง	ปราจีนบุรี	บางปะกง	3.34	0.57	0.57	0.53	0.52	*	*
				185	3.40	3.40	2.60	2.40	*	
Ny.7	เมือง	นครนายก	บางปะกง	6.56	4.27	4.28	4.28	4.17	4.13	ลดลง
				*	*	*	*	*	*	
Kgt.1	เมือง	ปราจีนบุรี	ปราจีนบุรี	4.13	0.34	0.26	0.28	0.27	0.23	ลดลง
				774.00	*	*	*	*	*	
Kgt.3	กบินทร์ บุรี	ปราจีนบุรี	ปราจีนบุรี	10.20	1.53	1.43	1.35	1.19	1.09	ลดลง
				648.00	34.20	30.90	28.50	27.70	24.70	
Kgt.6	ศรีมหา โพธิ์	ปราจีนบุรี	ปราจีนบุรี	7.10	1.00	0.95	0.96	0.93	0.92	ลดลง
				-	*	*	*	*	*	
Kgt.9	เขา ฉกรรจ์	สระแก้ว	ปราจีนบุรี	10.00	3.73	3.72	3.71	3.73	3.78	เพิ่มขึ้น
				444.00	5.00	4.50	4.00	9.00	10.50	
Kgt.10	เมือง	สระแก้ว	ปราจีนบุรี	11.00	5.65	5.64	5.64	5.64	5.71	เพิ่มขึ้น
				300.00	9.50	9.20	9.20	9.20	11.40	
Kgt.13A	กบินทร์ บุรี	ปราจีนบุรี	ปราจีนบุรี	16.17	7.14	7.09	7.05	6.94	6.89	ลดลง
				417.20	14.80	13.80	13.00	16.80	15.80	
Kgt.14	นาดี	ปราจีนบุรี	ปราจีนบุรี	7.06	1.16	1.13	1.13	1.10	1.08	ลดลง
				313.00	1.40	1.33	1.33	0.80	0.76	

หมายเหตุ* ไม่ได้รับข้อมูล

ข้อมูลระดับน้ำจากระบบตรวจวัดสภาพทางไกลอัตโนมัติลุ่มน้ำบางปะกง-ปราจีนบุรี กรมทรัพยากรน้ำ

ข้อมูลระดับน้ำ (28 – 30 ต.ค. 2562 ที่มา : กรมทรัพยากรน้ำ เวลา 07.00 น.)

สถานี	ตำบล	อำเภอ	จังหวัด	ลุ่มน้ำ	ระดับ ตลิ่ง (ต่ำสุด)	จันทร์	อังคาร	พุธ	แนวโน้ม (เพิ่ม/ ลด)
						28 ต.ค.	29 ต.ค.	30 ต.ค.	
บ้านทุ่งกระทาย	เกาะจันทร์	เกาะจันทร์	ชลบุรี	บางปะกง	7.20	0.41	0.00	0.00	ทรงตัว
บ้านใหม่	ศรีนาวา	เมือง	นครนายก	บางปะกง	7.50	3.75	3.65	3.61	ลดลง
บ้านกุศบอน	วังตะเคียน	กบินทร์บุรี	ปราจีนบุรี	ปราจีนบุรี	12.10	1.71	1.60	1.56	ลดลง
บ้านแก่งไทร	หนองบอน	เมืองสระแก้ว	สระแก้ว	ปราจีนบุรี	7.00	0.93	0.98	1.12	เพิ่มขึ้น

ปริมาณน้ำในลำน้ำในพื้นที่ลุ่มน้ำบางปะกง-ปราจีนบุรี วันที่ 30 ตุลาคม 2562



สถานีเชิงสะพานฉะเชิงเทรา ต.หน้าเมือง อ.เมือง จ.ฉะเชิงเทรา
(ลุ่มน้ำบางปะกง – แม่น้ำบางปะกง)

4) สรุป

- สถานการณ์น้ำในลุ่มน้ำบางปะกง อยู่ในภาวะปกติ (ระดับน้ำต่ำกว่าระดับตลิ่งต่ำสุด) และระดับน้ำในลำน้ำส่วนใหญ่มีแนวโน้มลดลง

- สถานการณ์น้ำในลุ่มน้ำปราจีนบุรี อยู่ในภาวะปกติ (ระดับน้ำต่ำกว่าระดับตลิ่งต่ำสุด) และระดับน้ำในลำน้ำส่วนใหญ่มีแนวโน้มลดลง