



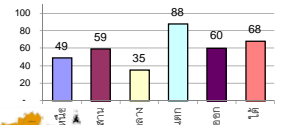
รายงานสรุปสภาพน้ำในอ่างเก็บน้ำขนาดใหญ่และขนาดกลาง

รายงานสถานการณ์ ณ วันที่ 30 ตุลาคม 2562

ปริมาณน้ำในอ่างที่ใช้การได้ในสัปดาห์นี้ + มากกว่า / - น้อยกว่า สัปดาห์ก่อน **184.56** ล้าน ลบ.ม.

สรุปสถานการณ์ปริมาณน้ำในอ่างเก็บน้ำที่ใช้ในทุกกิจกรรมทั่วประเทศ มากกว่าปริมาณน้ำที่ไหลเข้าอ่าง เมื่อเทียบกับสัปดาห์ที่ผ่านมา ควรใช้น้ำอย่างระมัดระวัง

% ปริมาณน้ำรวมแต่ละภาคปัจจุบัน



เปรียบเทียบปริมาณน้ำรวม
ทั่วประเทศปัจจุบัน
กับปี 62 และ ปี 61

วันที่ 30 ตุลาคม 2562 แห่งนี้

47,542 ล้าน ลบ.ม. หรือ เท่ากับ

67%

วันที่ 30 ตุลาคม 2561 แห่งนี้

57,785 ล้าน ลบ.ม. หรือ เท่ากับ

81%

ภาค	สถานการณ์ปริมาณน้ำในอ่าง				ปริมาณน้ำ เปลี่ยนแปลง (ล้าน ม.³)	สถานะ
	ล้น (แห่ง)	คงที่ (แห่ง)	เพิ่มขึ้น (แห่ง)	รวม (แห่ง)		
ภาคเหนือ	5	1	1	7	-24.00	ปริมาณน้ำในอ่างเก็บน้ำลดลง
ภาคตะวันออกเฉียงเหนือ	9	3	-	12	-77.00	ปริมาณน้ำในอ่างเก็บน้ำลดลง
ภาคกลาง	2	1	-	3	-18.00	ปริมาณน้ำในอ่างเก็บน้ำลดลง
ภาคตะวันตก	2	-	-	2	-69.00	ปริมาณน้ำในอ่างเก็บน้ำลดลง
ภาคตะวันออก	4	1	5	10	-1.56	ปริมาณน้ำในอ่างเก็บน้ำลดลง
ภาคใต้	2	-	2	4	5.00	ปริมาณน้ำในอ่างเก็บน้ำเพิ่มขึ้น
รวมทั้งประเทศ	24	6	8	38	-184.56	ปริมาณน้ำในอ่างเก็บน้ำลดลง

สรุปสถานการณ์ปริมาณน้ำในอ่างฯ

คงที่	6	อ่าง
ลดลง	24	อ่าง
เพิ่มขึ้น	8	อ่าง

ภาค อ่างเก็บน้ำ เชื่อม	ความจ ที่ รับก. (ล้าน ม.³)	ปริมาณน้ำ ที่ใช้งานได้ (ล้าน ม.³)	ใช้การ ได้จริง (ล้าน ม.³)	ปริมาณน้ำรวม วันที่ 30 ตุลาคม 2561		ปัจจุบัน วันที่ 30 ตุลาคม 2562				สัปดาห์ก่อน วันที่ 24 ตุลาคม 2562				ปริมาณน้ำ + เพิ่มขึ้น - ลดลง (ล้าน ม.³)	สถานการณ์ ในอ่าง		
				%	%	ปริมาณน้ำรวม		ปริมาณน้ำใช้การได้จริง		ปริมาณน้ำรวม		ปริมาณน้ำใช้การได้จริง					
						ปริมาณน้ำ (ล้าน ม.³)	%	ปริมาณน้ำ (ล้าน ม.³)	%	ปริมาณน้ำ (ล้าน ม.³)	%	ปริมาณน้ำ (ล้าน ม.³)	%				
ภาคเหนือ (7)																	
1	ภูมิพล (2)	ดาก	13,462	3,800	9,662	9,680	72%	5,928	44%	2,128	16%	5925	44%	2,125	16%	3.00	เพิ่มขึ้น
2	สิริกิติ์ (2)	อุดรดิตต์	9,510	2,850	6,660	8,350	88%	5,302	56%	2,452	26%	5320	56%	2,470	26%	-18.00	ลดลง
3	แม่งัด	เชียงใหม่	265	12	253	243	92%	154	58%	142	54%	154	58%	142	54%	-	คงที่
4	แมกวง	เชียงใหม่	263	14	249	125	48%	71	27%	57	22%	74	28%	60	23%	-3.00	ลดลง
5	กัวลม	ลำปาง	106	3	103	97	92%	56	53%	53	50%	58	55%	55	52%	-2.00	ลดลง
6	กัวคองหมา	ลำปาง	170	6	164	183	108%	115	68%	109	64%	116	68%	110	65%	-1.00	ลดลง
7	แควน้อย	พิษณุโลก	939	43	896	739	79%	497	53%	454	48%	500	53%	457	49%	-3.00	ลดลง
	แม่มอก		110	16	94	46	42%	40	36%	24	22%	42	38%	26	24%	-2.00	ลดลง
	รวมภาคเหนือ	34.85%	24,825	6,744	18,081	19,463	78%	12,163	49%	5,395	22%	12,189	49%	5,419	22%	-24.00	ลดลง
ภาคตะวันออกเฉียงเหนือ (12)																	
8	ห้วยหลวง	อุดรธานี	136	7	129	73	54%	76	56%	69	51%	78	57%	71	52%	-2.00	ลดลง
9	น้ำจืด	สกลนคร	520	45	475	462	89%	309	59%	264	51%	318	61%	273	53%	-9.00	ลดลง
10	น้ำพอง (2)	สกลนคร	165	8	157	128	78%	91	55%	83	50%	91	55%	83	50%	-	คงที่
11	จุฬารัตน์ (2)	ชัยภูมิ	164	37	127	111	68%	51	31%	14	9%	51	31%	14	9%	-	คงที่
12	ลูนรัตน์ (2)	ขอนแก่น	2,431	581	1,850	835	34%	595	24%	14	1%	605	25%	24	1%	-10.00	ลดลง
13	ลำปาว	กาฬสินธุ์	1,980	100	1,880	1,255	63%	1,603	81%	1,503	76%	1,624	82%	1,524	77%	-21.00	ลดลง
14	ลำตะคอง	นครราชสีมา	314	22	292	267	85%	176	56%	154	49%	179	57%	157	50%	-3.00	ลดลง
15	ลำพระเพลิง	นครราชสีมา	155	1	154	85	55%	32	21%	31	20%	35	23%	34	22%	-3.00	ลดลง
16	มูลขม	นครราชสีมา	141	7	134	74	52%	52	37%	45	32%	53	38%	46	33%	-1.00	ลดลง
17	ลำแซะ	นครราชสีมา	275	7	268	177	64%	102	37%	95	35%	111	40%	104	38%	-9.00	ลดลง
18	ลำบางรอง	บุรีรัมย์	121	3	118	41	34%	25	21%	22	18%	25	21%	22	18%	-	คงที่
19	สิรินธร (2)	อุบลราชธานี	1,966	831	1,135	1,281	65%	1,851	94%	1,020	52%	1,870	95%	1,039	53%	-19.00	ลดลง
	รวมภาค ดอน.	11.80%	8,369	1,649	6,720	4,789	57%	4,963	59%	3,314	40%	5,040	60%	3,391	41%	-77.00	ลดลง
ภาคกลาง (3)																	
20	ป่าสักชลสิทธิ์	ลพบุรี	960	3	957	738	77%	355	37%	352	37%	369	38%	366	38%	-14.00	ลดลง
21	ห้วยเสลา	อุทัยธานี	160	17	143	58	36%	36	23%	19	12%	36	23%	19	12%	-	คงที่
22	กระเสียว	สุพรรณบุรี	240	40	200	116	48%	80	33%	40	17%	84	35%	44	18%	-4.00	ลดลง
	รวมภาคกลาง	1.92%	1,360	60	1,300	911	67%	471	35%	411	30%	489	36%	429	32%	-18.00	ลดลง
ภาคตะวันตก (2)																	
23	ศรีนครินทร์ (2)	กาญจนบุรี	17,745	10,265	7,480	16,446	93%	15,573	88%	5,308	30%	15,581	88%	5,316	30%	-8.00	ลดลง
24	วชิราลงกรณ (2)	กาญจนบุรี	8,860	3,012	5,848	7,813	88%	7,788	88%	4,776	54%	7,849	89%	4,837	55%	-61.00	ลดลง
	รวมภาคตะวันตก	37.51%	26,605	13,277	13,328	24,259	91%	23,361	88%	10,084	38%	23,430	88%	10,153	38%	-69.00	ลดลง
ภาคตะวันออก (6+4)																	
25	ขุนด่านฯ	นครนายก	224	5.00	219	223	100%	210	94%	205	92%	210	94%	205	92%	-	คงที่
26	คลองสิียด	ระยอง	420	30.00	390	389	93%	145	35%	115	27%	146	35%	116	28%	-1.00	ลดลง
27	บางพระ (3)	ชลบุรี	117	12.00	105	95	81%	65	56%	53	45%	64	55%	52	44%	1.00	เพิ่มขึ้น
28	หนองปลาไหล(3)	ระยอง	164	13.75	150	168	103%	98	60%	84	51%	100	61%	86	53%	-2.00	ลดลง
29	ประแสร์ (3)	ระยอง	295	20.00	275	284	96%	147	50%	127	43%	149	51%	129	44%	-2.00	ลดลง
30	มาบประชัน (3)	ระยอง	17	0.72	16	18	106%	6	39%	6	35%	6	39%	5.73	35%	0.04	เพิ่มขึ้น
31	หนองค้อ (3)	ระยอง	21	1.00	20	20	91%	8	36%	7	32%	7	35%	6.45	30%	0.35	เพิ่มขึ้น
32	ดอกกราย (3)	ระยอง	79	3.00	76	78	99%	35	44%	32	40%	33	42%	30.41	38%	1.64	เพิ่มขึ้น
33	คลองใหญ่ (3)	ระยอง	45	3.00	42	20	45%	20	45%	17	38%	22	48%	18.89	42%	-1.58	ลดลง
34	นคมดินทรจันทรา	ปราจีนบุรี	295	19.00	276	296	100%	275	93%	256	87%	273	93%	254.00	86%	2.00	เพิ่มขึ้น
	รวมภาคตะวันออก	2.37%	1,678	107	1,570	1,591	95%	1,010	60%	902	54%	1,011	60%	904	54%	-1.56	ลดลง
ภาคใต้ (4)																	
35	แก่งกระจาน	เพชรบุรี	710	65	645	660	93%	550	77%	485	68%	557	78%	492	69%	-7.00	ลดลง
36	ปราณบุรี	ประจวบคีรีขันธ์	391	18	373	348	89%	299	76%	281	72%	293	75%	275	70%	6.00	เพิ่มขึ้น
37	รัชชประภา (2)	สุราษฎร์ธานี	5,639	1,352	4,287	4,838	86%	3,862	68%	2,510	45%	3,876	69%	2,524	45%	-14.00	ลดลง
38	บางยาง (2)	ยะลา	1,454	276	1,178	926	64%	861	59%	585	40%	841	58%	565	39%	20.00	เพิ่มขึ้น
	รวมภาคใต้	11.55%	8,194	1,711	6,483	6,772	83%	5,573	68%	3,861	47%	5,567	68%	3,856	47%	5.00	เพิ่มขึ้น
	รวมทั้งประเทศ	100%(38)	71,031	23,548	47,482	57,785	81%	47,542	67%	23,967	34%	47,726	67%	24,152	34%	-184.56	ลดลง

ที่มาข้อมูล : ตารางสรุปสภาพน้ำในอ่างเก็บน้ำขนาดใหญ่ทั่วประเทศ และตารางสรุปสภาพน้ำในอ่างเก็บน้ำภาคตะวันออก กรมชลประทาน

หมายเหตุ :

- อ่างเก็บน้ำขนาดใหญ่ หมายถึง อ่างเก็บน้ำที่มีความจุตั้งแต่ 100 ล้าน ลบ.ม. ขึ้นไป
- เป็นอ่างเก็บน้ำอยู่ในความรับผิดชอบของการไฟฟ้าฝ่ายผลิตแห่งประเทศไทย(10) นอกนั้นอยู่ในความรับผิดชอบของกรมชลประทาน (28)
- เป็นอ่างเก็บน้ำขนาดกลางที่มีความสำคัญต่อการอุตสาหกรรมและการประปา ของลุ่มน้ำชายฝั่งทะเลตะวันออก
- ที่มา : กรมชลประทาน และการไฟฟ้าฝ่ายผลิตแห่งประเทศไทย
- จังหวัดที่มีอ่างเก็บน้ำขนาดใหญ่มีจำนวน 26 จังหวัด ไม่มี 50 จังหวัด

รศ. หมายถึง ระดับเก็บกักของอ่าง



ศูนย์เขลชา



ศูนย์ป้องกันกักตุนน้ำ กรมทรัพยากรน้ำ

ลำดับของเขื่อนตามความจ

- ศรีนครินทร์ 2.ภูมิพล 3.สิริกิติ์ 4.วชิราลงกรณ 5.รัชชประภา
- 6.ลูนรัตน์ 7.สิรินธร 8.บางยาง 9.ลำปาว 10.ป่าสัก

ลำดับของเขื่อนตามปริมาณน้ำใช้การได้

- 1.ภูมิพล 2.ศรีนครินทร์ 3.สิริกิติ์ 4.วชิราลงกรณ 5.รัชชประภา
- 6.ลำปาว 7.ลูนรัตน์ 8.บางยาง 9.สิรินธร 10.ป่าสัก