

รายงานสถานการณ์น้ำลุ่มน้ำปิง วันที่ 31 ตุลาคม 2562

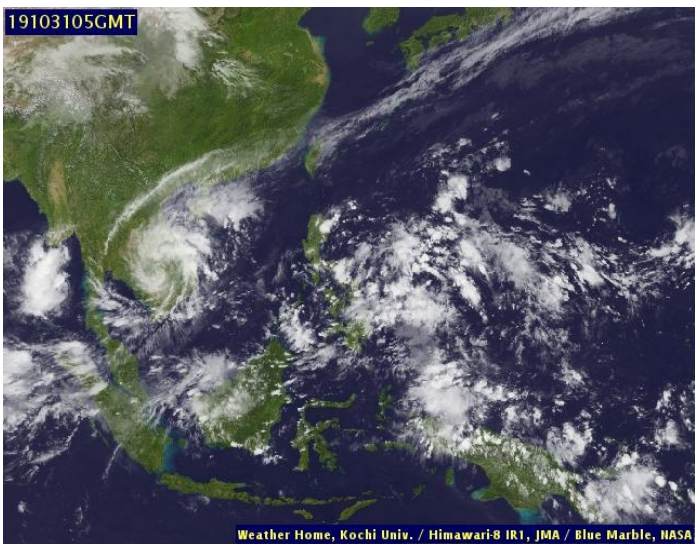
1) สภาพภูมิอากาศ (ที่มา : กรมอุตุนิยมวิทยา)

ลักษณะอากาศทั่วไป

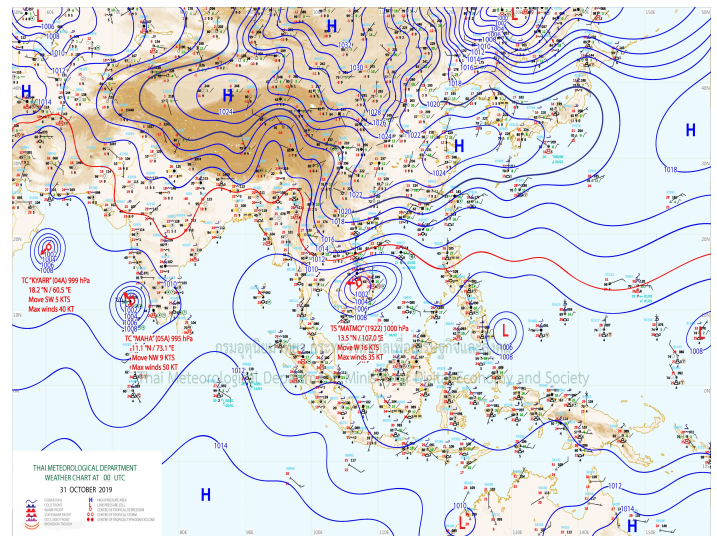
พยากรณ์อากาศ 24 ชั่วโมงข้างหน้า เมื่อเวลา 04.00 น.ของวันนี้ (31 ตุลาคม 2562) พายุระดับ 4 (โซนร้อนรุนแรง) “แมตโม” ได้อ่อนกำลังลงเป็นพายุระดับ 3 (โซนร้อน)แล้ว และได้เคลื่อนขึ้นฝั่งบริเวณเมืองกวีนอน ประเทศเวียดนามแล้ว คาดว่าจะอ่อนกำลังลงและเคลื่อนเข้าปกคลุมประเทศกัมพูชาในวันนี้ (31 ต.ค. 62) ลักษณะเช่นนี้ทำให้ภาคตะวันออกเฉียงเหนือตอนล่าง ภาคตะวันออก ภาคกลางตอนล่าง และภาคใต้ตอนบน มีฝนตกหนักถึงหนักมากบางพื้นที่ จึงขอให้ประชาชนในบริเวณภาคตะวันออกเฉียงเหนือตอนล่าง และภาคใต้ระวังอันตรายจากฝนที่ตกหนักถึงหนักมากซึ่งอาจทำให้เกิดน้ำท่วมฉับพลันน้ำป่าไหลหลากไว้ด้วย และติดตามประกาศกรมอุตุนิยมวิทยาอย่างใกล้ชิด ส่วนคลื่นลมบริเวณอ่าวไทยตั้งแต่จังหวัดสุราษฎร์ธานีขึ้นมา มีคลื่นสูงประมาณ 2 เมตร และตั้งแต่จังหวัดนครศรีธรรมราชลงไป มีคลื่นสูงประมาณ 2-3 เมตร บริเวณที่มีฝนฟ้าคะนองคลื่นสูงมากกว่า 3 เมตร ส่วนชาวเรือบริเวณอ่าวไทยควรเดินเรือด้วยความระมัดระวัง และหลีกเลี่ยงการเดินเรือบริเวณที่มีฝนฟ้าคะนอง เรือเล็กบริเวณอ่าวไทยควรงดออกจากฝั่งจนถึงวันที่ 2 พ.ย 62 สำหรับภาคเหนือและภาคตะวันออกเฉียงเหนือมีอากาศเย็นถึงหนาว อุณหภูมิจะลดลง 3-5 องศาเซลเซียสกับมีลมแรง ส่วนภาคกลาง ภาคตะวันออก รวมทั้งกรุงเทพมหานครและปริมณฑลอุณหภูมิจะลดลง 1-3 องศาเซลเซียสกับมีลมแรง ขอให้ประชาชนบริเวณภาคเหนือและภาคตะวันออกเฉียงเหนือดูแลสุขภาพเนื่องจากสภาพอากาศที่หนาวเย็นลงด้วย

สภาพอากาศภาคเหนือ (เวลา 06:00 น.วันนี้ - 06:00 น.วันพรุ่งนี้)

อากาศเย็นถึงหนาว อุณหภูมิจะลดลง 3-5 องศาเซลเซียส อุณหภูมิต่ำสุด 15-21 องศาเซลเซียส อุณหภูมิสูงสุด 30-34 องศาเซลเซียส บริเวณยอดดอยอากาศหนาว อุณหภูมิต่ำสุด 8-12 องศาเซลเซียส ลมตะวันออกเฉียงเหนือ ความเร็ว 10-25 กม./ชม.



ภาพถ่ายดาวเทียม



แผนที่อากาศ

2) สรุปสถานการณ์ฝน

สรุปสถานการณ์ฝนในพื้นที่ลุ่มน้ำปิง จากข้อมูลตรวจวัดปริมาณน้ำฝนของสถานีโทรมาตร โครงการพัฒนาระบบพยากรณ์และเตือนภัยทรัพยากรน้ำ กรมทรัพยากรน้ำ สสะสม 24 ชั่วโมง ระหว่างวันที่ 30 ตุลาคม 2562 เวลา 07:00 น. ถึง วันที่ 31 ตุลาคม 2562 เวลา 07:00 น. และข้อมูลคาดการณ์ปริมาณน้ำฝนสะสม จากการประมวลผลข้อมูลภาพ NWP-WRF Model กรมอุตุนิยมวิทยา ดังแสดงในตาราง



โครงการพัฒนาระบบพยากรณ์และเตือนภัยทรัพยากรน้ำ



ศูนย์ป้องกันวิกฤติน้ำ กรมทรัพยากรน้ำ กระทรวงทรัพยากรธรรมชาติและสิ่งแวดล้อม

180 ถนนพระรามที่ 6 ซอย 34 แขวงสามเสนใน เขตพญาไท กรุงเทพมหานคร 10400 โทรศัพท์ 0 2271 6000

<http://tele-pwps.dwr.go.th>

รายงานสถานการณ์น้ำลุ่มน้ำปิง วันที่ 31 ตุลาคม 2562

สถานีโทรมาตร	ที่ตั้ง	ปริมาณฝนตรวจวัดสะสม (ม.ม.)			ปริมาณฝนสะสมคาดการณ์ล่วงหน้า (ม.ม.)		
		3 วัน	2 วัน	เมื่อวาน	วันนี้	พรุ่งนี้	3 วัน
061503T น้ำแม่ต้นที่บ้านดอย	ต.ยางเปียง อ.อมก๋อย จ.เชียงใหม่	6.00	6.00	0.00	29.00	89.50	89.50
062002T โรงเรียนบ้านโป่งน้ำร้อน	ต.โป่งน้ำร้อน อ.คลองลาน จ.กำแพงเพชร	4.50	4.00	3.50	45.83	83.88	83.88
060813T โรงเรียนวัดยั้งเมิน	ต.ยั้งเมิน อ.สะเมิง จ.เชียงใหม่	2.00	2.00	0.00	2.92	30.98	30.98
060710T โรงเรียนแม่ตะไคร้	ต.แม่ทาเหนือ อ.แม่ออน จ.เชียงใหม่	0.50	0.00	0.00	14.93	37.37	37.37
060906T โรงเรียนบ้านนาทราย	ต.นาทราย อ.ลี้ จ.ลำพูน	0.00	0.00	0.00	37.52	79.40	79.40
061902T โรงเรียนบ้านหนองกระทุ่ม	ต.โป่งแดง อ.เมือง จ.ตาก	14.00	14.00	9.50	20.53	42.64	42.64
061103T รพ.สต.บ้านแอนจัดสรร	ต.บ้านแอน อ.ดอยเต่า จ.เชียงใหม่	39.00	39.00	0.00	40.83	55.83	55.83
060814T น้ำแม่ขานที่บ้านท่าโป่ง	ต.บ้านแม่ อ.สันป่าตอง จ.เชียงใหม่	0.00	0.00	0.00	0.00	13.13	13.13
060711T โรงเรียนวัดห้วยแก้ว	ต.ห้วยแก้ว อ.แม่ออน จ.เชียงใหม่	4.00	3.50	0.00	8.08	25.00	25.00
060907T โรงเรียนบ้านปางแม่ลอบ	ต.ทาแม่ลอบ อ.แม่ทา จ.ลำพูน	18.00	18.00	0.00	27.94	51.09	51.09
060205T โรงเรียนบ้านทุ่งข้าวพวง	ต.ทุ่งข้าวพวง อ.เชียงดาว จ.เชียงใหม่	1.00	1.00	0.00	10.00	24.91	24.91
060306T โรงเรียนพร้าวบูรพา	ต.เวียง อ.พร้าว จ.เชียงใหม่	1.50	1.50	0.00	34.67	90.00	93.50
061207T โรงเรียนบ้านแม่นาจร	ต.แม่นาจร อ.แม่แจ่ม จ.เชียงใหม่	0.00	0.00	0.00	8.06	47.84	47.84
061206T น้ำแม่แจ่มที่บ้านทัพ	ต.ท่าผา อ.แม่แจ่ม จ.เชียงใหม่	2.00	0.50	0.50	48.34	128.04	128.04

** หมายเหตุ : ปริมาณฝนสะสมคาดการณ์ ได้จากการประมวลผลและคำนวณข้อมูลจาก NWP-WRF Model กรมอุตุนิยมวิทยา**

3) สรุประดับน้ำรายวัน

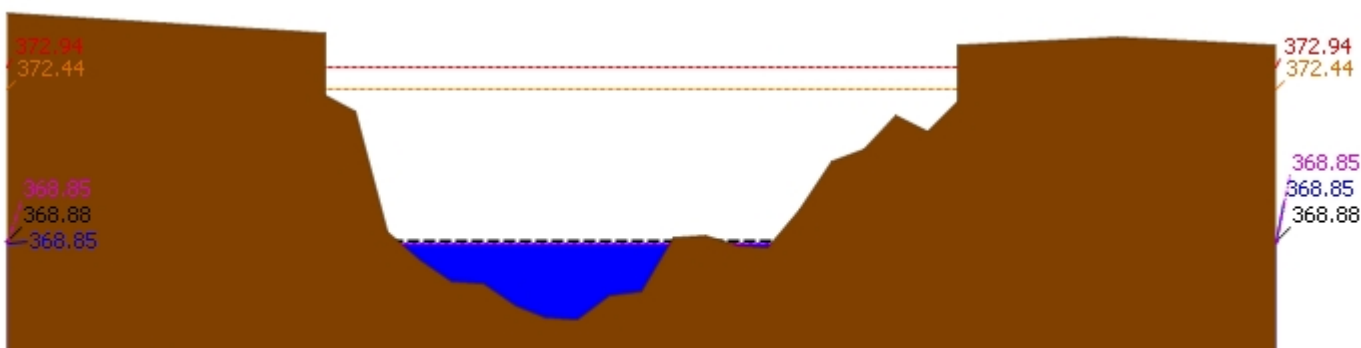
สรุปสถานการณ์น้ำในพื้นที่ลุ่มน้ำปิง จากข้อมูลตรวจวัดระดับน้ำของสถานีโทรมาตรโครงการพัฒนาระบบพยากรณ์และเตือนภัยทรัพยากรน้ำ กรมทรัพยากรน้ำ ณ เวลา 07:00 น. ของวันที่ 31 ตุลาคม 2562 และข้อมูลระดับน้ำคาดการณ์จากแบบจำลองทางคณิตศาสตร์ ดังแสดงในตาราง

สถานีโทรมาตร	ที่ตั้ง	ระดับเตือนภัย	ระดับน้ำตรวจวัด (ม.รทก)		ระดับน้ำคาดการณ์ล่วงหน้า				แนวโน้ม
			เมื่อวาน	วันนี้	1 วัน	2 วัน	3 วัน		
060109T แม่น้ำปิงที่บ้านสบอ้อ	ต.แม่นะ อ.เชียงดาว จ.เชียงใหม่	372.444	368.88	368.85	368.85	368.85	368.85	คงที่	
060905T น้ำแม่ลี้ที่อำเภอเถลี	ต.ลี้ อ.ลี้ จ.ลำพูน	468.686	463.01	463.04	463.04	463.04	463.04	คงที่	
061503T น้ำแม่ต้นที่บ้านดอย	ต.ยางเปียง อ.อมก๋อย จ.เชียงใหม่	792.425	788.33	788.23	788.23	788.23	788.23	คงที่	
061401T น้ำแม่หาดที่บ้านโป่งทุ่ง	ต.โป่งทุ่ง อ.ดอยเต่า จ.เชียงใหม่	313.195	309.53	309.95	309.96	309.97	309.97	เพิ่มขึ้น	
061901T คลองแม่ระกาที่บ้านวังชะโอน	ต.ท่าไม้ อ.พรานกระต่าย จ.กำแพงเพชร	92.706	89.47	89.43	89.43	89.43	89.43	คงที่	
061701T ห้วยแม่ท้อที่อำเภอเมืองตาก	ต.แม่ท้อ อ.เมืองตาก จ.ตาก	109.236	105.74	105.74					
061801T คลองวังเจ้าที่บ้านคลองลึก	ต.เซียงทอง อ.วังเจ้า จ.ตาก	114.159	110.12	110.33	110.33	110.33	110.33	คงที่	
062001T คลองสวนหมากที่บ้านน้ำไทรง	ต.ท่าขุนราม อ.เมือง จ.กำแพงเพชร	83.383	79.99	79.96	79.96	79.96	79.96	คงที่	

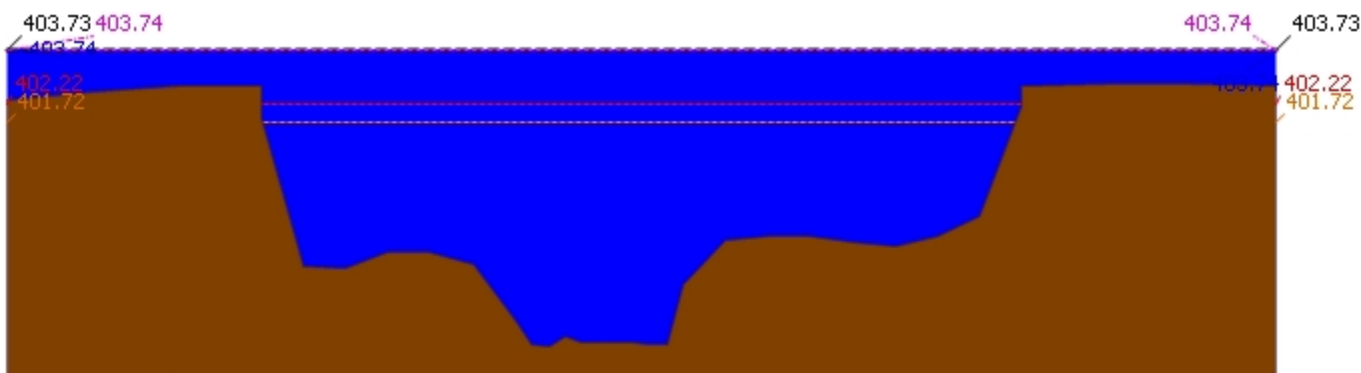
รายงานสถานการณ์น้ำลุ่มน้ำปิง วันที่ 31 ตุลาคม 2562

สถานีโทรมาตร	ที่ตั้ง	ระดับเตือนภัย	ระดับน้ำตรวจวัด (ม.รทก)		ระดับน้ำคาดการณ์ล่วงหน้า			
			เมื่อวาน	วันนี้	1 วัน	2 วัน	3 วัน	แนวโน้ม
060110T แม่น้ำปิงที่บ้านบางแก้ว	ต.บางแก้ว อ.บรรพตพิสัย จ.นครสวรรค์	40.374	36.72	36.70	36.58	36.49	36.44	คงที่
060111T แม่น้ำปิงที่บ้านปากร่องห้วยจี่	ต.ตากออก อ.บ้านตาก จ.ตาก	119.165	117.62	117.61	117.61	117.61	117.61	คงที่
060305T น้ำแม่จืดที่บ้านโป่งบัวบาน	ต.แม่ปิ้ง อ.พร้าว จ.เชียงใหม่	401.724	403.73	403.74	403.74	403.74	403.74	คงที่
060814T น้ำแม่ขานที่บ้านท่าโป่ง	ต.บ้านแม อ.สันป่าตอง จ.เชียงใหม่	312.826	307.09	307.09	307.09	307.09	307.09	คงที่
061206T น้ำแม่แจ่มที่บ้านทัพ	ต.ท่าผา อ.แม่แจ่ม จ.เชียงใหม่	470.269		468.10	468.10	468.10	468.10	คงที่
060709T น้ำแม่กวางที่ลำพูน	ต.เวียงยอง อ.เมือง จ.ลำพูน	294.671	290.81	291.00	291.00	291.00	291.00	คงที่

3.1) ระดับน้ำในลำน้ำ

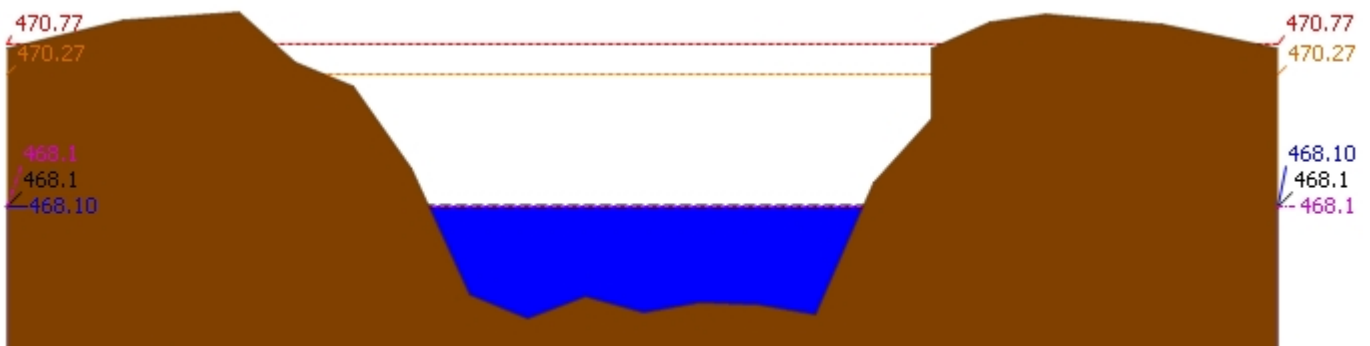


สถานี 060109T แม่น้ำปิงที่บ้านสบฮ้อ ต.แม่สะ อ.เชียงดาว จ.เชียงใหม่ ระดับน้ำ 368.85 ม.รทก.



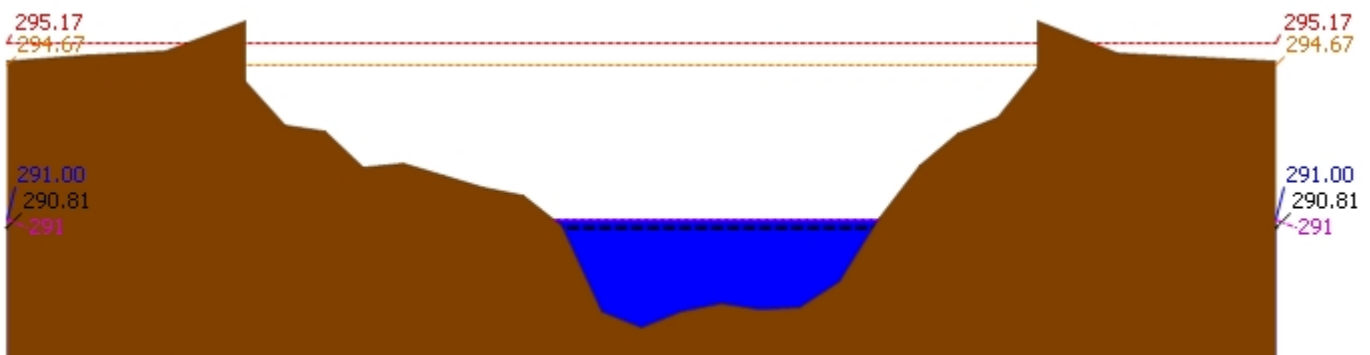
สถานี 060305T น้ำแม่จืดที่บ้านโป่งบัวบาน ต.แม่ปิ้ง อ.พร้าว จ.เชียงใหม่ ระดับน้ำ 403.74 ม.รทก.

รายงานสถานการณ์น้ำลุ่มน้ำปิง วันที่ 31 ตุลาคม 2562



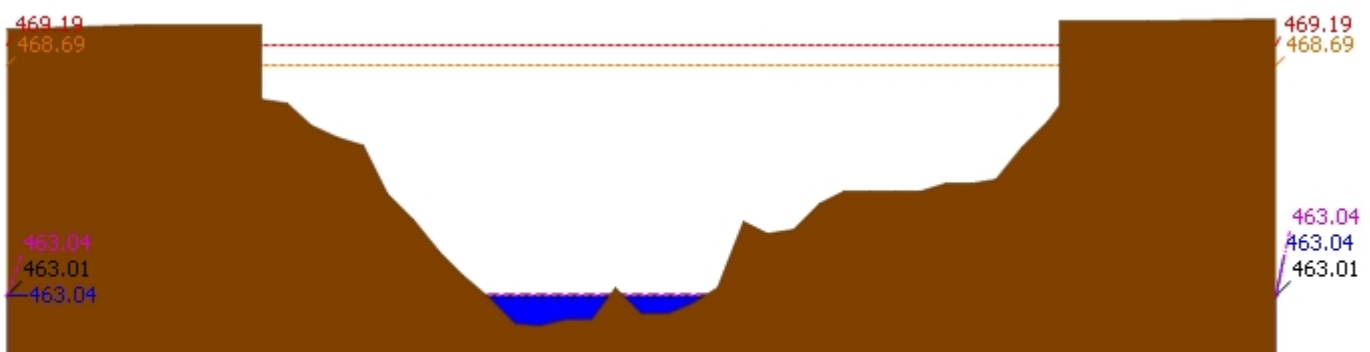
▲ ระดับปัจจุบัน --- ระดับวิกฤติ --- ระดับฝายระวัง ---- เมื่อกวาน 7:00 น. - - - - - คาดการณ์ล่วงหน้า 1 วัน

สถานี 061206T น้ำแม่แจ่มที่บ้านทัพ ต.ท่าผา อ.แม่แจ่ม จ.เชียงใหม่ ระดับน้ำ 468.10 ม.รทก.



▲ ระดับปัจจุบัน --- ระดับวิกฤติ --- ระดับฝายระวัง ---- เมื่อกวาน 7:00 น. - - - - - คาดการณ์ล่วงหน้า 1 วัน

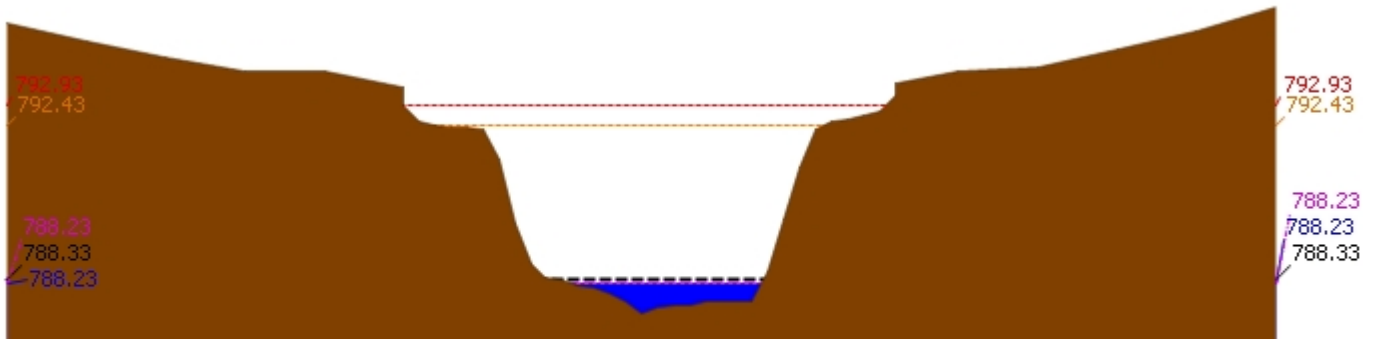
สถานี 060709T น้ำแม่กวงที่ลำพูน ต.เวียงยอง อ.เมือง จ.ลำพูน ระดับน้ำ 291.00 ม.รทก.



▲ ระดับปัจจุบัน --- ระดับวิกฤติ --- ระดับฝายระวัง ---- เมื่อกวาน 7:00 น. - - - - - คาดการณ์ล่วงหน้า 1 วัน

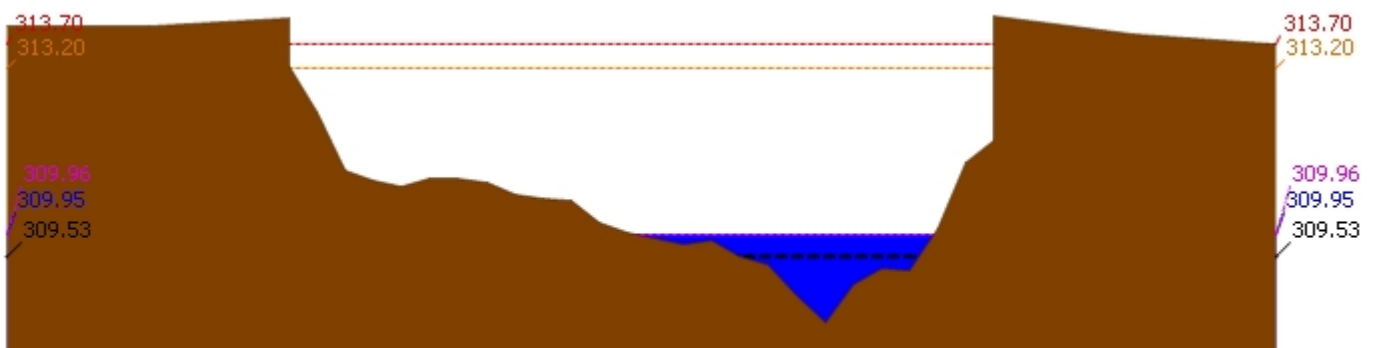
สถานี 060905T น้ำแม่ลี้ที่อำเภอลี้ ต.ลี้ อ.ลี้ จ.ลำพูน ระดับน้ำ 463.04 ม.รทก.

รายงานสถานการณ์น้ำลุ่มน้ำปิง วันที่ 31 ตุลาคม 2562



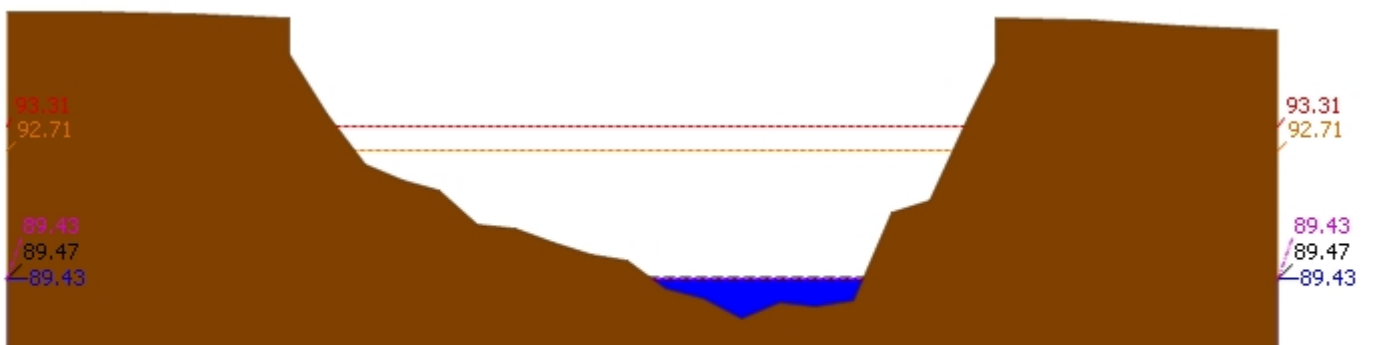
▲ ระดับปัจจุบัน --- ระดับวิกฤติ --- ระดับฝายระวัง ----- เมื่อกวาน 7:00 น. ----- คาดการลใวงหน้า 1 วัน

สถานี 061503T น้ำแม่ต้นที่บ้านคอย ต.ยางเปียง อ.อมก๋อย จ.เชียงใหม่ ระดับน้ำ 788.23 ม.รทก.



▲ ระดับปัจจุบัน --- ระดับวิกฤติ --- ระดับฝายระวัง ----- เมื่อกวาน 7:00 น. ----- คาดการลใวงหน้า 1 วัน

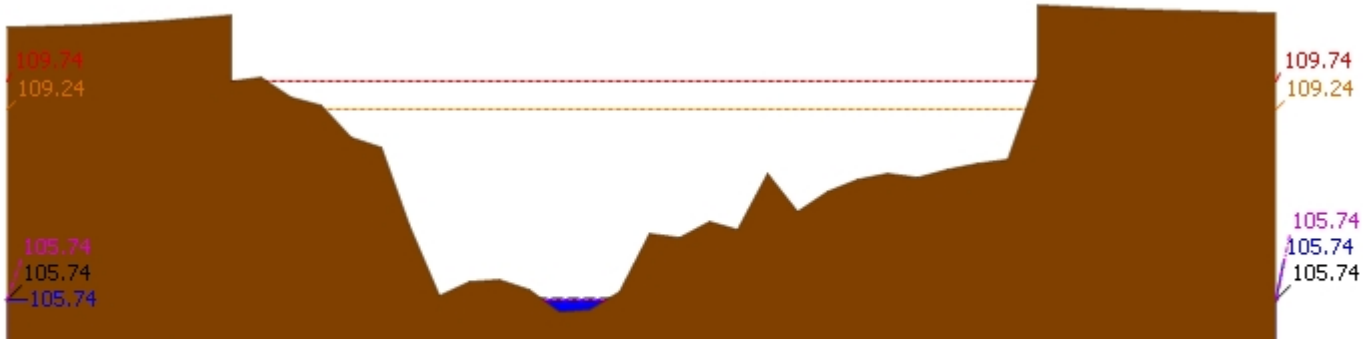
สถานี 061401T น้ำแม่หาดที่บ้านโป่งทุ่ง ต.โป่งทุ่ง อ.คอยเต่า จ.เชียงใหม่ ระดับน้ำ 309.95 ม.รทก.



▲ ระดับปัจจุบัน --- ระดับวิกฤติ --- ระดับฝายระวัง ----- เมื่อกวาน 7:00 น. ----- คาดการลใวงหน้า 1 วัน

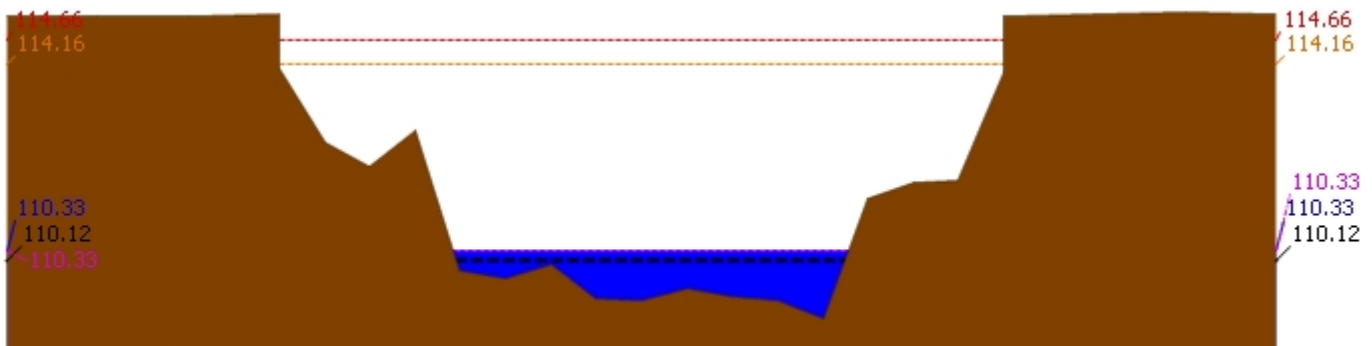
สถานี 061901T คลองแม่ระกาที่บ้านวังชะโอน ต.ท่าไม้ อ.พรานกระต่าย จ.กำแพงเพชร ระดับน้ำ 89.43 ม.รทก.

รายงานสถานการณ์น้ำลุ่มน้ำปิง วันที่ 31 ตุลาคม 2562



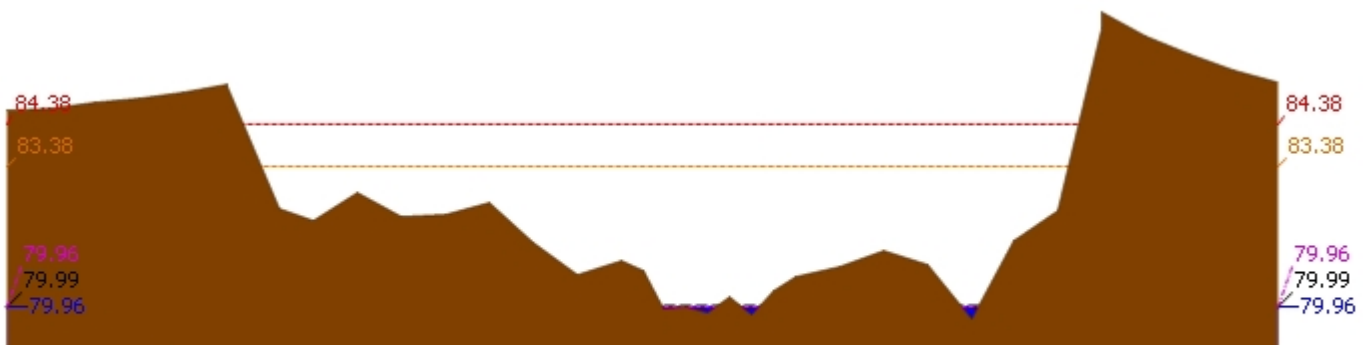
▲ ระดับปัจจุบัน --- ระดับวิกฤติ --- ระดับเฟิาระวัง ---- เมื่อวาน 7:00 น. - - - - - คาดการณ์ล่วงหน้า 1 วัน

สถานี 061701T ห้วยแม่ท้อที่อำเภอเมืองตาก ต.แม่ท้อ อ.เมืองตาก จ.ตาก ระดับน้ำ 105.74 ม.รทก.



▲ ระดับปัจจุบัน --- ระดับวิกฤติ --- ระดับเฟิาระวัง ---- เมื่อวาน 7:00 น. - - - - - คาดการณ์ล่วงหน้า 1 วัน

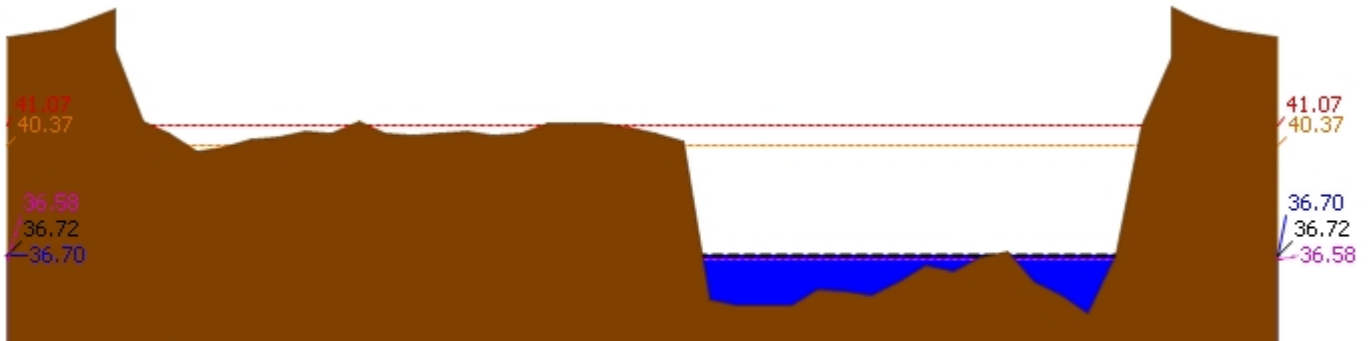
สถานี 061801T คลองวังเจ้าที่บ้านคลองลึก ต.เชียงทอง อ.วังเจ้า จ.ตาก ระดับน้ำ 110.33 ม.รทก.



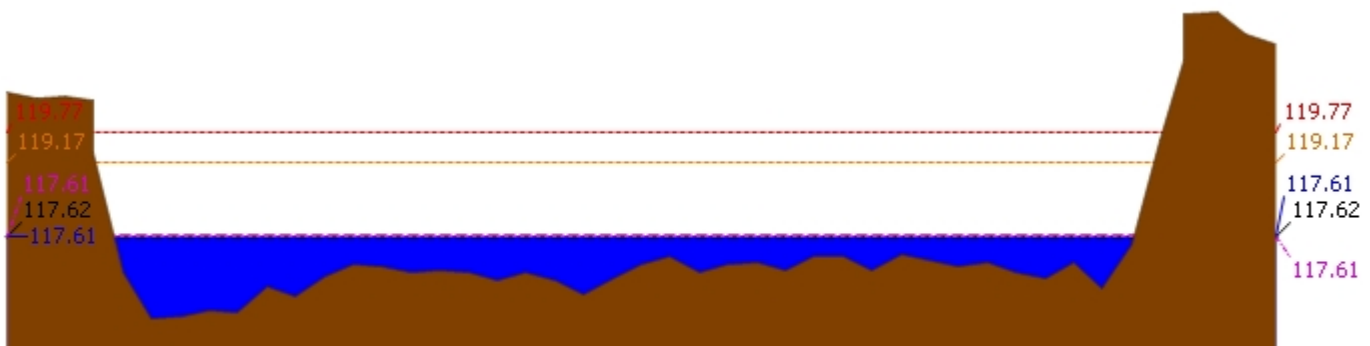
▲ ระดับปัจจุบัน --- ระดับวิกฤติ --- ระดับเฟิาระวัง ---- เมื่อวาน 7:00 น. - - - - - คาดการณ์ล่วงหน้า 1 วัน

สถานี 062001T คลองสวนหมากที่บ้านน้ำไทรง ต.ท่าขุนราม อ.เมือง จ.กำแพงเพชร ระดับน้ำ 79.96 ม.รทก.

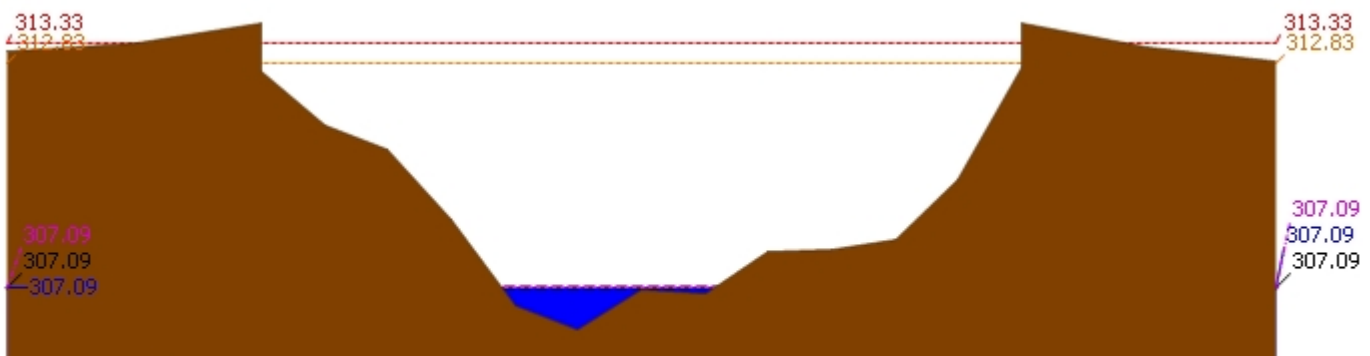
รายงานสถานการณ์น้ำลุ่มน้ำปิง วันที่ 31 ตุลาคม 2562



▲ ระดับปัจจุบัน --- ระดับวิกฤติ --- ระดับเฝ้าระวัง ---- เมื่อกวาน 7:00 น. - - - - - คาดการณ์ล่วงหน้า 1 วัน
สถานี 060110T แม่น้ำปิงที่บ้านบางแก้ว ต.บางแก้ว อ.บรรพตพิสัย จ.นครสวรรค์ ระดับน้ำ 36.70 ม.รทก.



▲ ระดับปัจจุบัน --- ระดับวิกฤติ --- ระดับเฝ้าระวัง ---- เมื่อกวาน 7:00 น. - - - - - คาดการณ์ล่วงหน้า 1 วัน
สถานี 060111T แม่น้ำปิงที่บ้านปากร่องห้วยจี่ ต.ตากออก อ.บ้านตาก จ.ตาก ระดับน้ำ 117.61 ม.รทก.



▲ ระดับปัจจุบัน --- ระดับวิกฤติ --- ระดับเฝ้าระวัง ---- เมื่อกวาน 7:00 น. - - - - - คาดการณ์ล่วงหน้า 1 วัน
สถานี 060814T น้ำแม่ขานที่บ้านท่าโป่ง ต.บ้านแม อ.สันป่าตอง จ.เชียงใหม่ ระดับน้ำ 307.09 ม.รทก.

3.2) ภาพสถานการณ์น้ำจากกล้อง CCTV

รายงานสถานการณ์น้ำลุ่มน้ำปิง วันที่ 31 ตุลาคม 2562

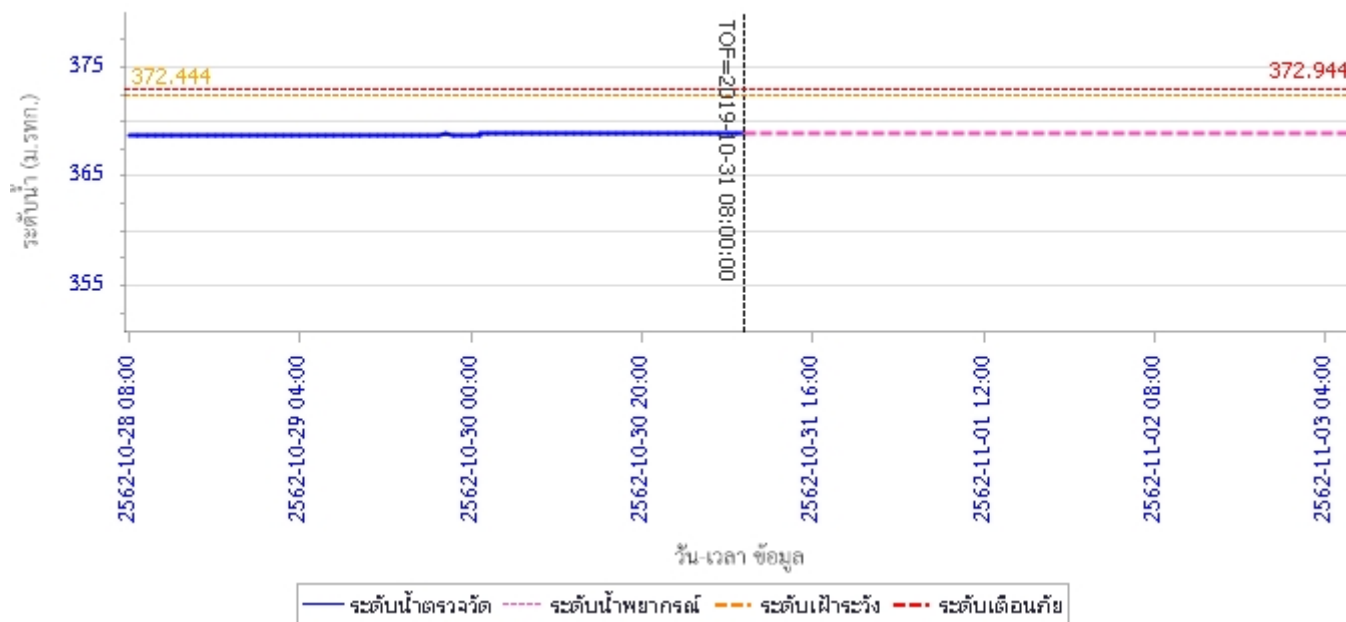


แม่น้ำปิงที่บ้านปากรองหวายจี ต.ตากออก อ.บ้านตาก จ.ตาก

แม่น้ำปิงที่บ้านบางแก้ว ต.บางแก้ว อ.บรรพตพิสัย จ.นครสวรรค์

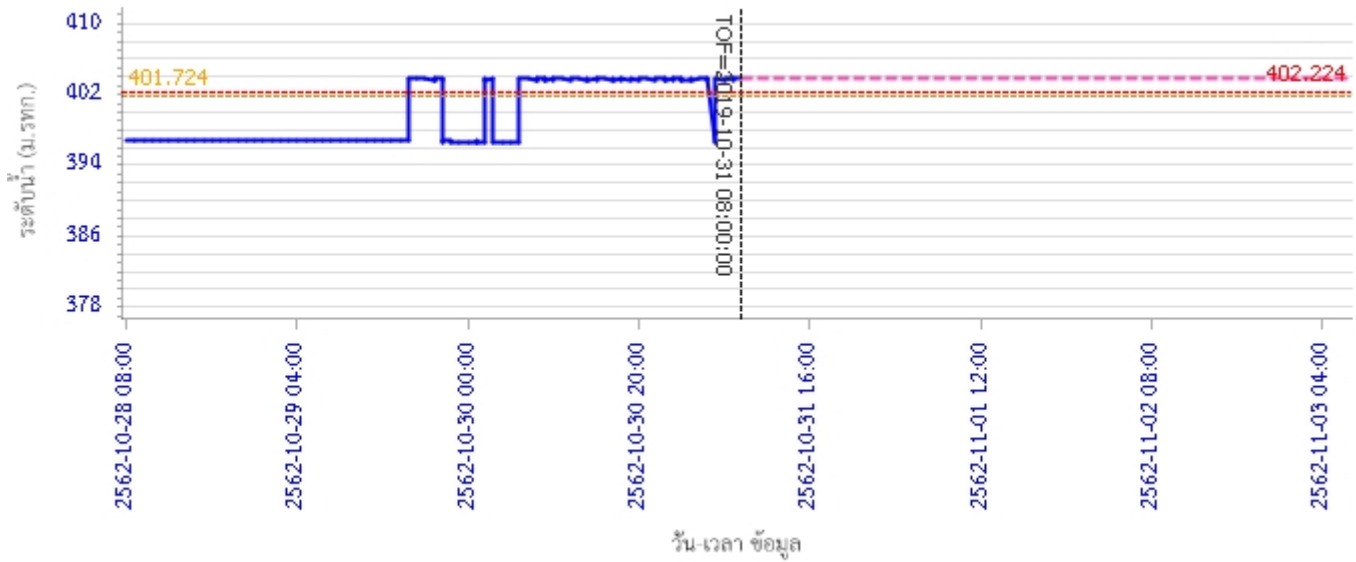
4) ผลการวิเคราะห์สถานการณ์น้ำ

ผลการคำนวณระดับน้ำ สถานี 060109T แม่น้ำปิงที่บ้านสบฮ้อ ต.แม่ปะ อ.เชียงดาว จ.เชียงใหม่

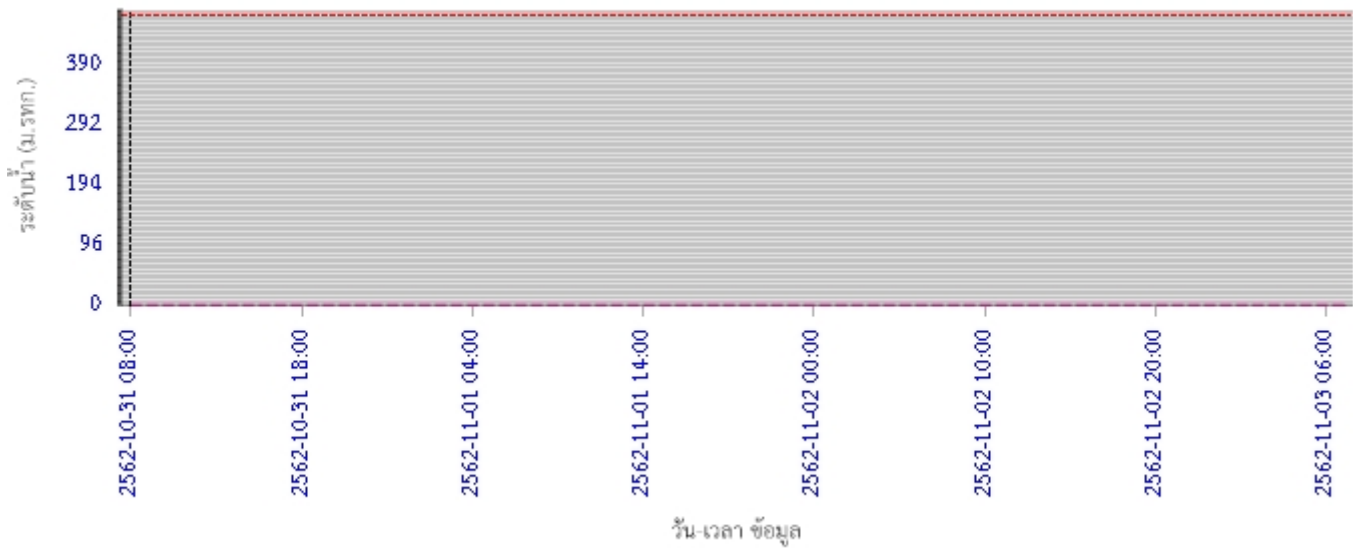


รายงานสถานการณ์น้ำลุ่มน้ำปิง วันที่ 31 ตุลาคม 2562

ผลการคำนวณระดับน้ำ สถานี 060305T น้ำแม่จืดที่บ้านโป่งบัวบาน ต.แม่ปึง อ.พร้าว จ.เชียงใหม่

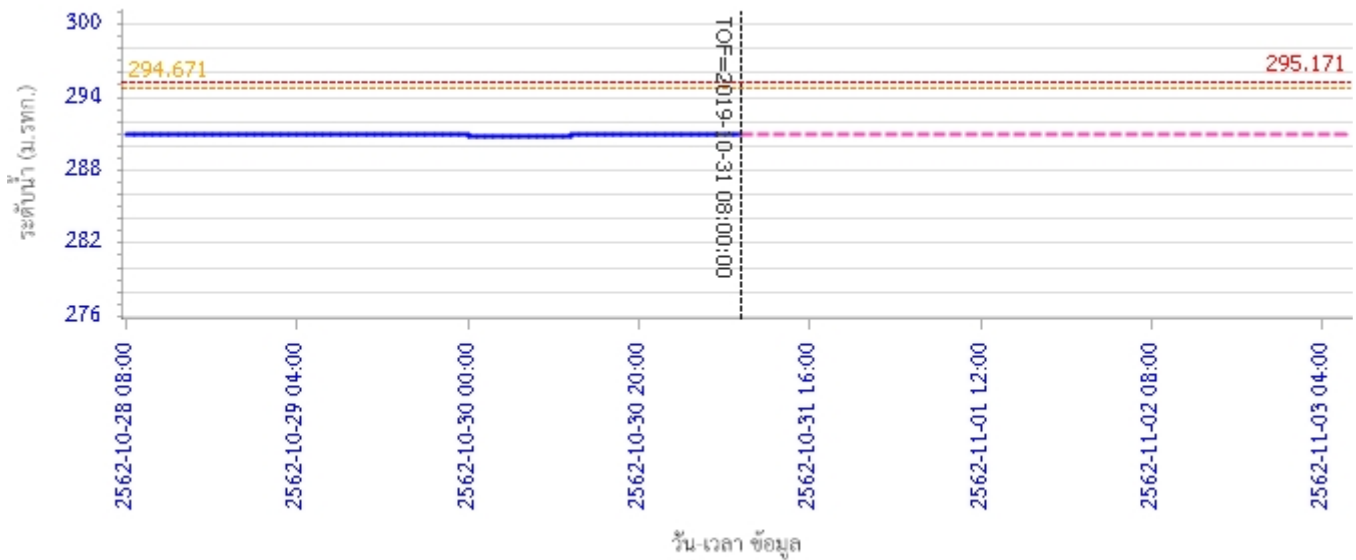


ผลการคำนวณระดับน้ำ สถานี 061206T น้ำแม่แจ่มที่บ้านทัพ ต.ท่าผา อ.แม่แจ่ม จ.เชียงใหม่

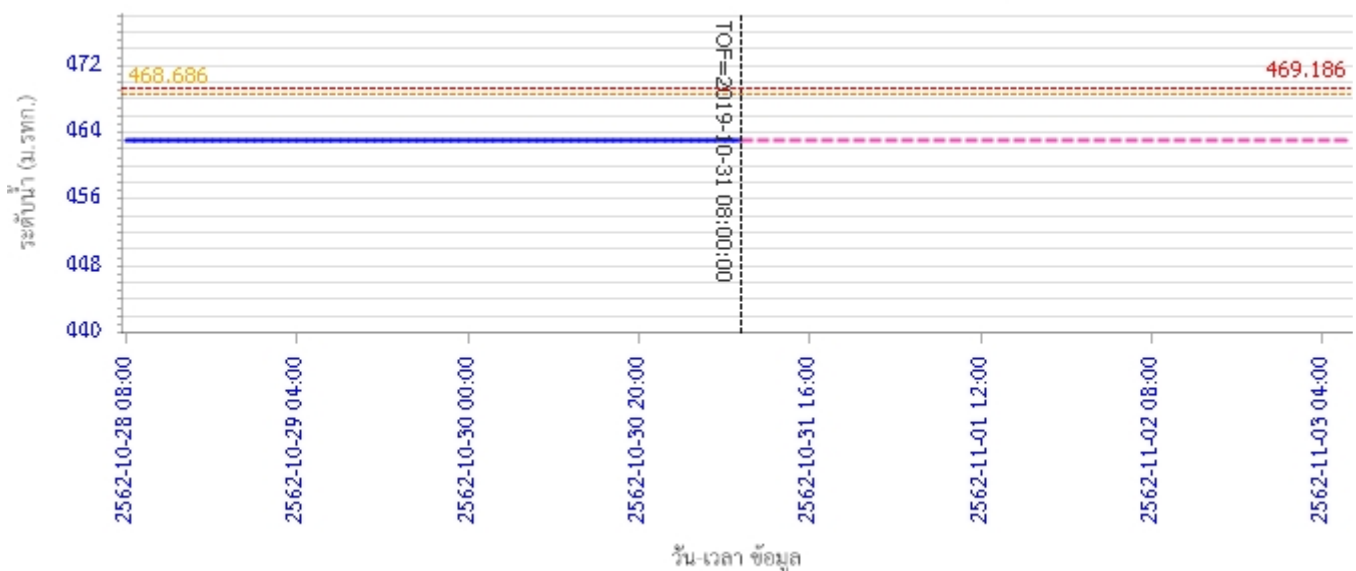


รายงานสถานการณ์น้ำลุ่มน้ำปิง วันที่ 31 ตุลาคม 2562

ผลการคำนวณระดับน้ำ สถานี 060709T น้ำแม่กวงที่ลำพูน ต.เวียงยอง อ.เมือง จ.ลำพูน

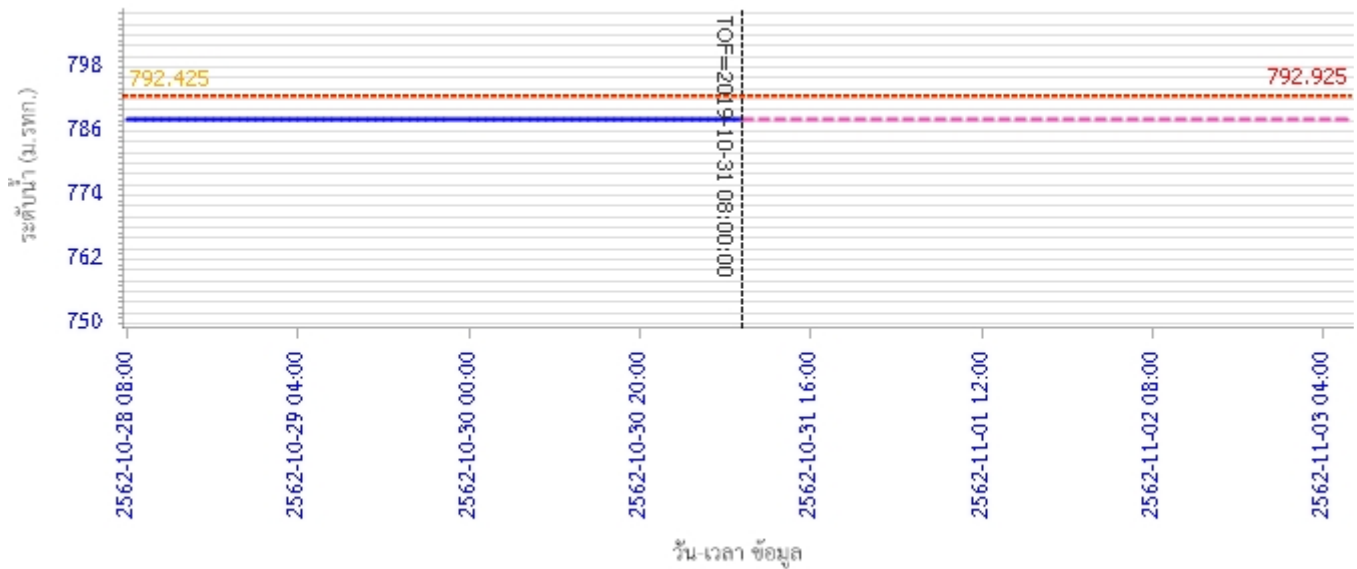


ผลการคำนวณระดับน้ำ สถานี 060905T น้ำแม่สีที่อำเภอสี ค.สี อ.สี จ.ลำพูน

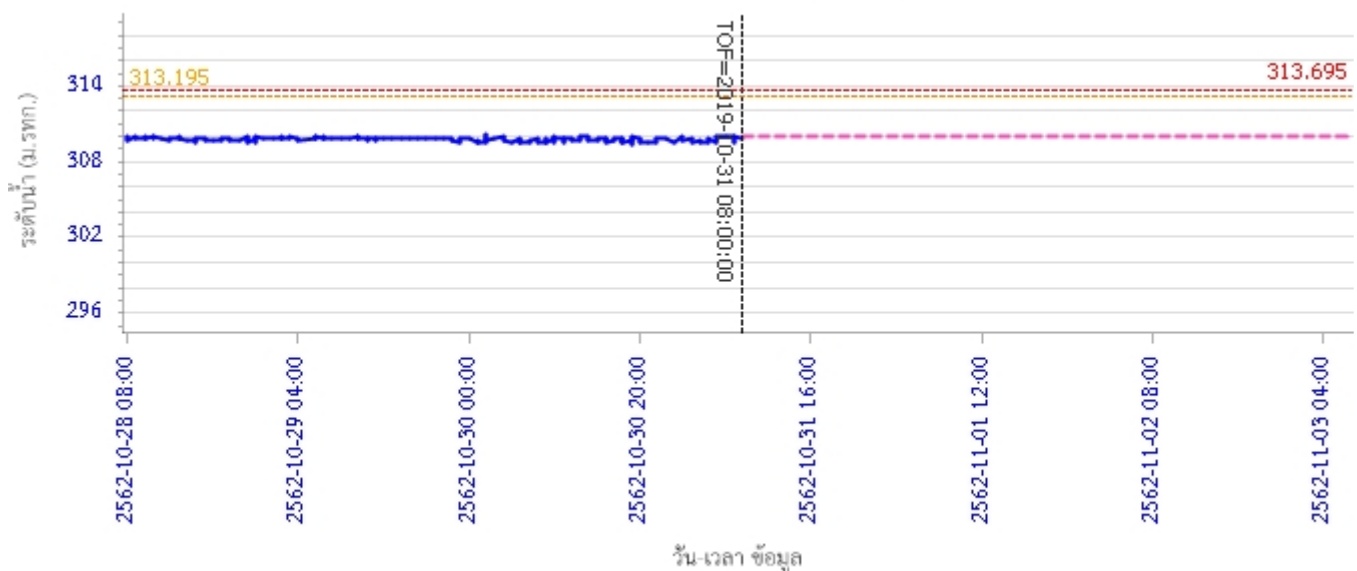


รายงานสถานการณ์น้ำลุ่มน้ำปิง วันที่ 31 ตุลาคม 2562

ผลการคำนวณระดับน้ำ สถานี 061503T น้ำแม่ตื่นที่บ้านคอย ต.ยางเบียง อ.อมก๋อย จ.เชียงใหม่

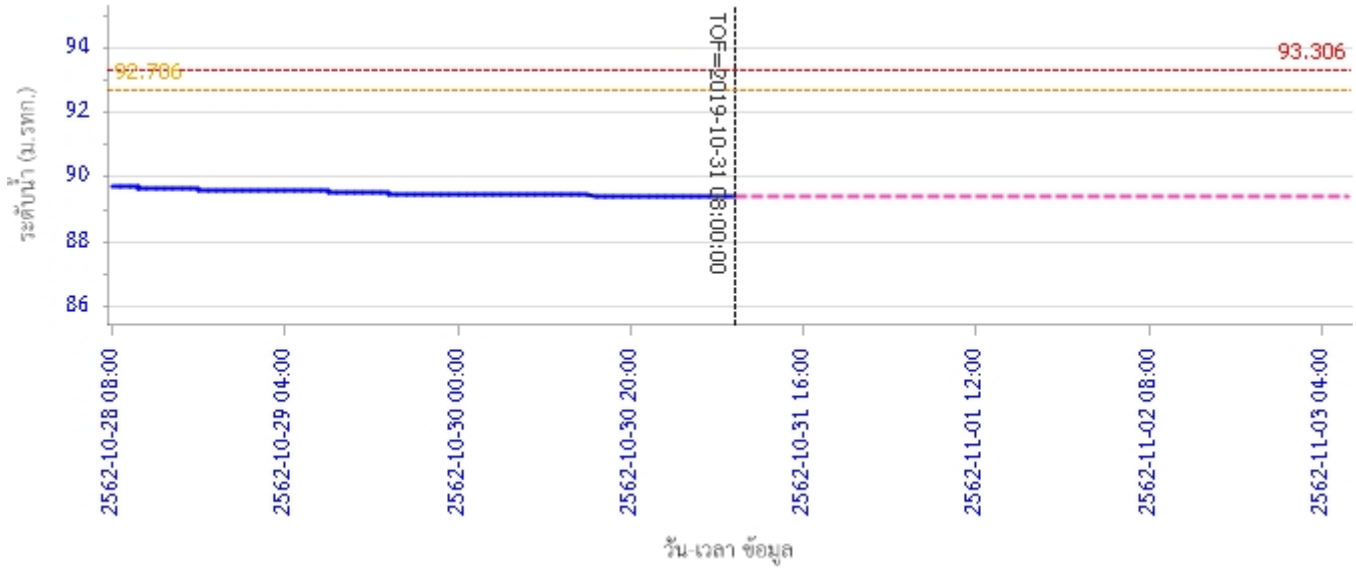


ผลการคำนวณระดับน้ำ สถานี 061401T น้ำแม่หาดที่บ้านโป่งทุ่ง ต.โป่งทุ่ง อ.ดอยเต่า จ.เชียงใหม่

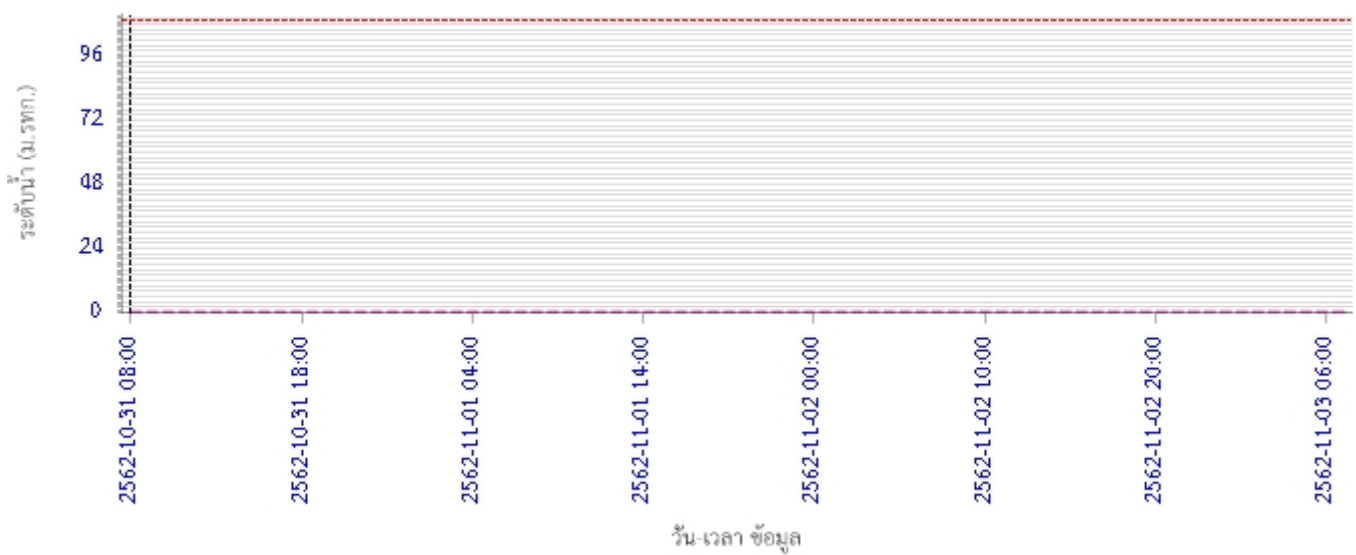


รายงานสถานการณ์น้ำลุ่มน้ำปิง วันที่ 31 ตุลาคม 2562

ผลการคำนวณระดับน้ำ สถานี 061901T คลองแม่ระกาที่บ้านวังชะโอน ต.ท่าไม้ อ.พรานกระต่าย จ.กำแพงเพชร

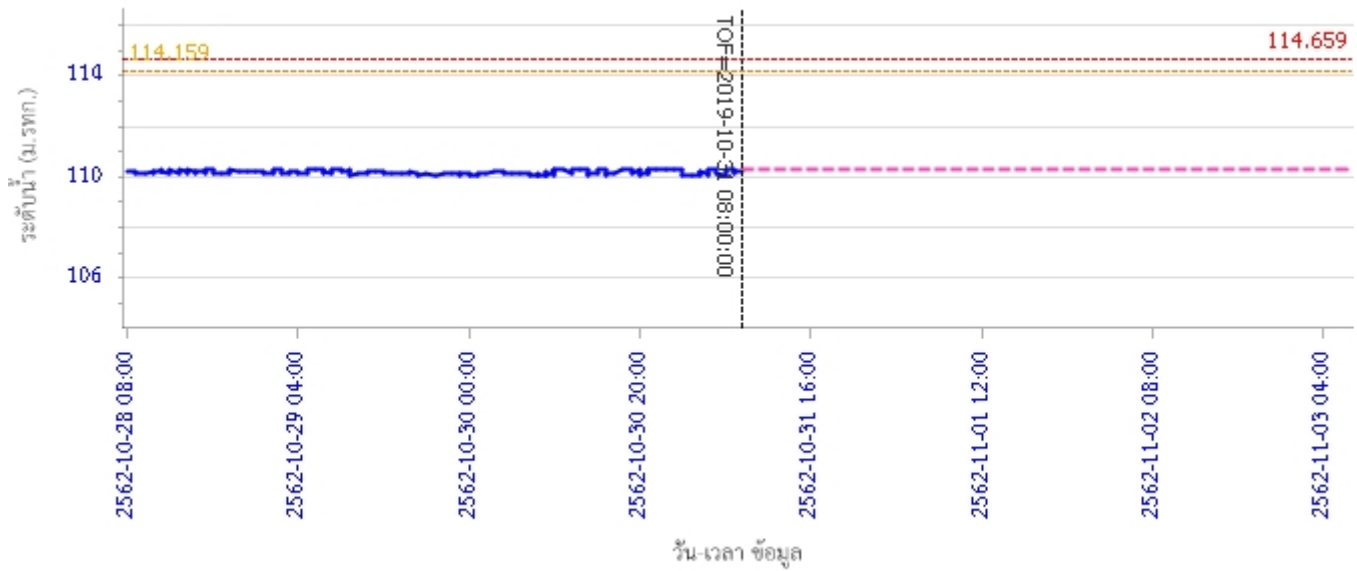


ผลการคำนวณระดับน้ำ สถานี 061701T ห้วยแม่ท้อที่อำเภอเมืองตาก ต.แม่ท้อ อ.เมืองตาก จ.ตาก

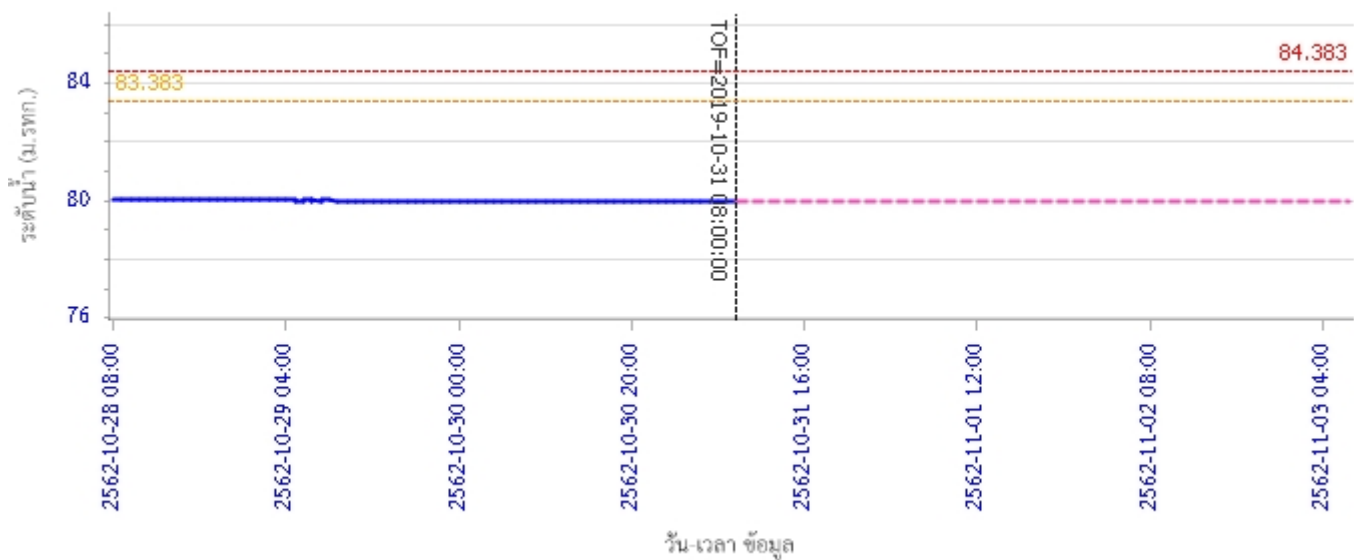


รายงานสถานการณ์น้ำลุ่มน้ำปิง วันที่ 31 ตุลาคม 2562

ผลการคำนวณระดับน้ำ สถานี 061801T คลองวังเจ้าที่บ้านคลองลึก ต.เชียงทอง อ.วังเจ้า จ.ตาก

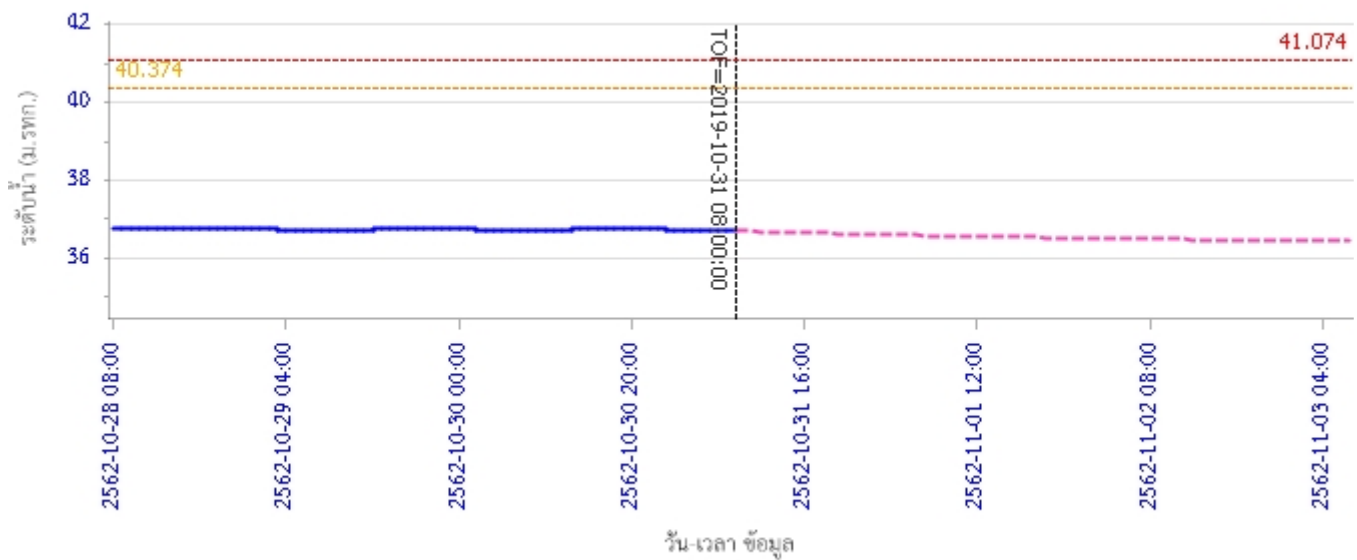


ผลการคำนวณระดับน้ำ สถานี 062001T คลองสวนหมากที่บ้านน้ำไทรง ต.ท่าขุนราม อ.เมือง จ.กำแพงเพชร

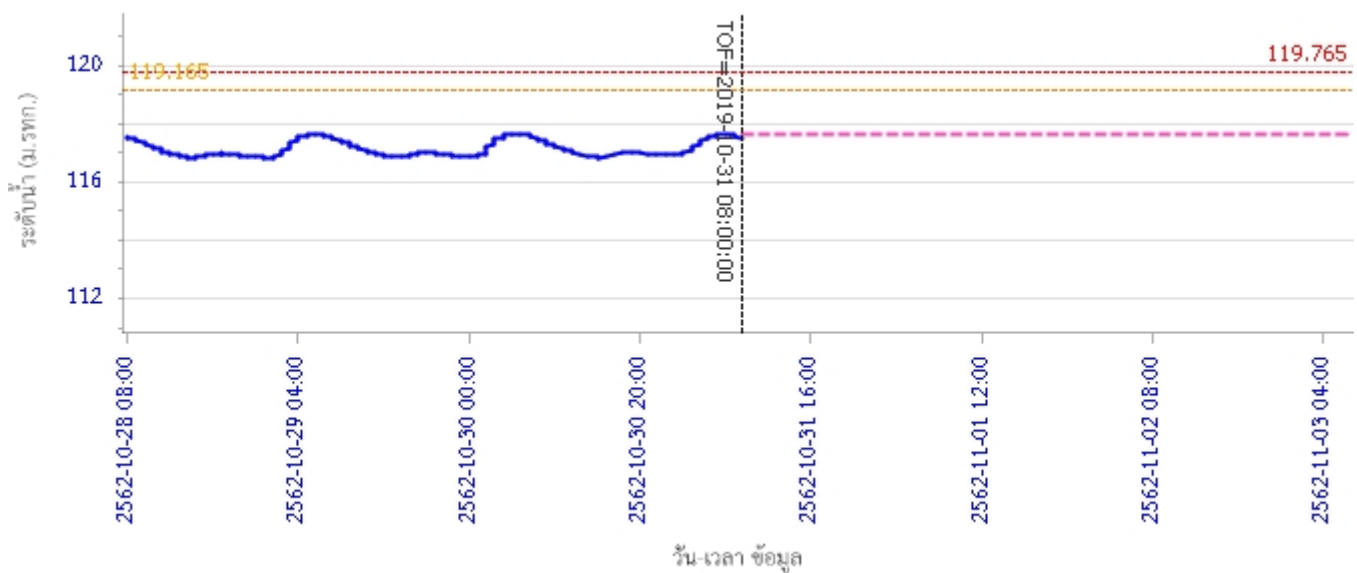


รายงานสถานการณ์น้ำลุ่มน้ำปิง วันที่ 31 ตุลาคม 2562

ผลการคำนวณระดับน้ำ สถานี 060110T แม่น้ำปิงที่บ้านบางแก้ว ต.บางแก้ว อ.บรรพตพิสัย จ.นครสวรรค์

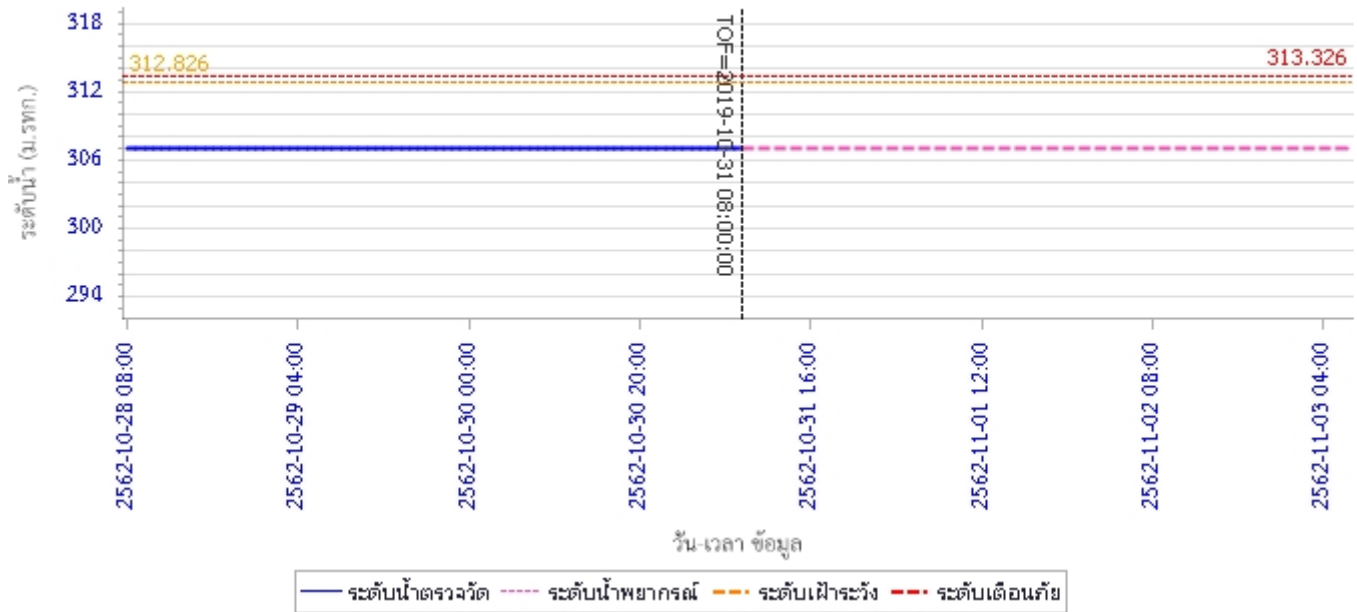


ผลการคำนวณระดับน้ำ สถานี 060111T แม่น้ำปิงที่บ้านปากร่องห้วยจี้ ต.ตากออก อ.บ้านตาก จ.ตาก



รายงานสถานการณ์น้ำลุ่มน้ำปิง วันที่ 31 ตุลาคม 2562

ผลการคำนวณระดับน้ำ สถานี 060814T น้ำแม่ขานที่บ้านท่าโป่ง ต.บ้านแม่ อ.สันป่าตอง จ.เชียงใหม่



5) สรุปสถานการณ์น้ำ

สถานการณ์ในลุ่มน้ำปิงมีสถานการณ์เตือนภัยระดับน้ำ จำนวน 1 สถานี ได้แก่ สถานี 060305T น้ำแม่จืดที่บ้านโป่งบัวบาน ต.แม่บึง อ.พร้าว จ.เชียงใหม่ ขอให้ประชาชนในพื้นที่ตรวจสอบระดับน้ำและขนย้ายสิ่งของขึ้นที่สูง