

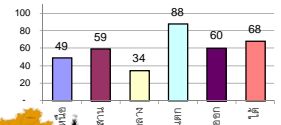
## รายงานสรุปสภาพน้ำในอ่างเก็บน้ำขนาดใหญ่และขนาดกลาง

รายงานสถานการณ์ ณ วันที่ 1 พฤศจิกายน 2562

ปริมาณน้ำในอ่างที่ใช้การได้ในสัปดาห์นี้ + มากกว่า / - น้อยกว่า สัปดาห์ก่อน **211.09** ล้าน ลบ.ม.

สรุปสถานการณ์ปริมาณน้ำในอ่างเก็บน้ำที่ใช้ในทุกกิจกรรมทั่วประเทศ มากกว่าปริมาณน้ำที่เหลือเข้าอ่าง เมื่อเทียบกับสัปดาห์ที่ผ่านมา การใช้น้ำอย่างระมัดระวัง

% ปริมาณน้ำรวมแต่ละภาคปัจจุบัน



สรุปสถานการณ์ปริมาณน้ำในอ่างฯ

คงที่	6	อ่าง
ลดลง	23	อ่าง
เพิ่มขึ้น	9	อ่าง

เปรียบเทียบปริมาณน้ำรวม  
ทั่วประเทศปีงบประมาณ  
ปี 62 และ ปี 61

วันที่ 1 พฤศจิกายน 2562 แห่งนี้

47,471 ล้าน ลบ.ม. หรือ เท่ากับ

67%

วันที่ 1 พฤศจิกายน 2561 แห่งนี้

57,580 ล้าน ลบ.ม. หรือ เท่ากับ

81%

ภาค อ่างเก็บน้ำ เชื่อม	ความจ ที่ รอก. (ล้าน ม.³)	ปริมาณน้ำ ที่ใช้งานได้ (ล้าน ม.³)	ใช้การ ได้จริง (ล้าน ม.³)	ปริมาณน้ำรวม		ปัจจุบัน วันที่ 1 พฤศจิกายน 2562				สัปดาห์ก่อน วันที่ 26 ตุลาคม 2562				ปริมาณน้ำ + เพิ่มขึ้น - ลดลง (ล้าน ม.³)	สถานการณ์ ในอ่าง	
				วันที่ 1 พฤศจิกายน 2561 (ล้าน ม.³)	%	ปริมาณน้ำรวม		ปริมาณน้ำใช้การได้จริง		ปริมาณน้ำรวม		ปริมาณน้ำใช้การได้จริง				
						(ล้าน ม.³)	%	(ล้าน ม.³)	%	(ล้าน ม.³)	%	(ล้าน ม.³)	%			
<b>ภาคเหนือ (7)</b>																
1	ภูมิพล (2)	13,462	3,800	9,662	9,706	72%	5,934	44%	2,134	16%	5,930	44%	2,130	16%	4.00	เพิ่มขึ้น
2	สิริกิติ์ (2)	9,510	2,850	6,660	8,348	88%	5,294	56%	2,444	26%	5,314	56%	2,464	26%	-20.00	ลดลง
3	แม่งัด	265	12	253	244	92%	154	58%	142	54%	154	58%	142	54%	-	คงที่
4	แม่งาว	263	14	249	126	48%	72	27%	58	22%	72	27%	58	22%	-	คงที่
5	กัวลม	106	3	103	94	89%	55	52%	52	49%	57	54%	54	51%	-2.00	ลดลง
6	กัวคอง	170	6	164	183	108%	115	68%	109	64%	116	68%	110	65%	-1.00	ลดลง
7	แควน้อย	939	43	896	740	79%	495	53%	452	48%	499	53%	456	49%	-4.00	ลดลง
	แม่เม็ก	110	16	94	46	42%	39	35%	23	21%	42	38%	26	24%	-3.00	ลดลง
	<b>รวมภาคเหนือ</b>	<b>34,85%</b>	<b>24,825</b>	<b>6,744</b>	<b>18,081</b>	<b>79%</b>	<b>12,158</b>	<b>49%</b>	<b>5,391</b>	<b>22%</b>	<b>12,184</b>	<b>49%</b>	<b>5,414</b>	<b>22%</b>	<b>-23.00</b>	<b>ลดลง</b>
<b>ภาคตะวันออกเฉียงเหนือ (12)</b>																
8	ห้วยหลวง	136	7	129	73	54%	75	55%	68	50%	77	57%	70	51%	-2.00	ลดลง
9	น้ำจืด	520	45	475	459	88%	306	59%	261	50%	316	61%	271	52%	-10.00	ลดลง
10	น้ำพอง (2)	165	8	157	128	78%	91	55%	83	50%	91	55%	83	50%	-	คงที่
11	จุฬารัตน (2)	164	37	127	110	67%	51	31%	14	9%	51	31%	14	9%	-	คงที่
12	ลุมพินี (2)	2,431	581	1,850	835	34%	588	24%	7	0%	602	25%	21	1%	-14.00	ลดลง
13	ลำปาว	1,980	100	1,880	1,246	63%	1,592	80%	1,492	75%	1,616	82%	1,516	77%	-24.00	ลดลง
14	ลำตะคอง	314	22	292	266	85%	176	56%	154	49%	178	57%	166	50%	-2.00	ลดลง
15	ลำพระเพลิง	155	1	154	84	54%	32	21%	31	20%	33	21%	32	21%	-1.00	ลดลง
16	มูลขม	141	7	134	74	52%	52	37%	45	32%	53	38%	46	33%	-1.00	ลดลง
17	ลำแซะ	275	7	268	176	64%	98	36%	91	33%	108	39%	101	37%	-10.00	ลดลง
18	ลำบางหลวง	121	3	118	40	33%	26	21%	23	19%	25	21%	22	18%	1.00	เพิ่มขึ้น
19	สิรินธร (2)	1,966	831	1,135	1,367	70%	1,848	94%	1,017	52%	1,862	95%	1,031	52%	-14.00	ลดลง
	<b>รวมภาค ดอน.</b>	<b>11.80%</b>	<b>8,369</b>	<b>1,649</b>	<b>6,720</b>	<b>58%</b>	<b>4,933</b>	<b>59%</b>	<b>3,286</b>	<b>39%</b>	<b>5,012</b>	<b>60%</b>	<b>3,363</b>	<b>40%</b>	<b>-77.00</b>	<b>ลดลง</b>
<b>ภาคกลาง (3)</b>																
20	ป่าสักชลสิทธิ์	960	3	957	742	77%	349	36%	346	36%	367	38%	364	38%	-18.00	ลดลง
21	ห้วยเสลา	160	17	143	58	36%	36	23%	19	12%	36	23%	19	12%	-	คงที่
22	กระเสียว	240	40	200	113	47%	76	32%	36	15%	84	35%	44	18%	-8.00	ลดลง
	<b>รวมภาคกลาง</b>	<b>1.92%</b>	<b>1,360</b>	<b>60</b>	<b>1,300</b>	<b>67%</b>	<b>462</b>	<b>34%</b>	<b>401</b>	<b>29%</b>	<b>487</b>	<b>36%</b>	<b>427</b>	<b>31%</b>	<b>-26.00</b>	<b>ลดลง</b>
<b>ภาคตะวันออก (2)</b>																
23	ศรีนครินทร์ (2)	17,745	10,265	7,480	16,450	93%	15,565	88%	5,300	30%	15,581	88%	5,316	30%	-16.00	ลดลง
24	วชิราลงกรณ (2)	8,860	3,012	5,848	7,791	88%	7,770	88%	4,758	54%	7,835	88%	4,823	54%	-65.00	ลดลง
	<b>รวมภาคตะวันออก</b>	<b>37.51%</b>	<b>26,605</b>	<b>13,277</b>	<b>13,328</b>	<b>91%</b>	<b>23,335</b>	<b>88%</b>	<b>10,058</b>	<b>38%</b>	<b>23,416</b>	<b>88%</b>	<b>10,139</b>	<b>38%</b>	<b>-81.00</b>	<b>ลดลง</b>
<b>ภาคตะวันออก (6+4)</b>																
25	ขุนด่าน	224	5.00	219	223	100%	210	94%	205	92%	210	94%	205	92%	-	คงที่
26	คลองสิียด	420	30.00	390	388	92%	145	35%	115	27%	146	35%	116	28%	-1.00	ลดลง
27	บางพระ (3)	117	12.00	105	95	81%	66	56%	54	46%	64	55%	52	44%	2.00	เพิ่มขึ้น
28	หนองปลาไหล (3)	164	13.75	150	167	102%	97	59%	83	51%	99	60%	85	52%	-2.00	ลดลง
29	ประแสร์ (3)	295	20.00	275	283	96%	146	49%	126	43%	148	50%	128	43%	-2.00	ลดลง
30	มาบประชัน (3)	17	0.72	16	19	117%	6	39%	6	35%	6	39%	5.68	34%	0.09	เพิ่มขึ้น
31	หนองค้อ (3)	21	1.00	20	19	91%	8	36%	7	32%	8	35%	6.54	31%	0.26	เพิ่มขึ้น
32	ดอกราย (3)	79	3.00	76	79	99%	35	45%	32	41%	34	43%	30.75	39%	1.73	เพิ่มขึ้น
33	คลองใหญ่ (3)	45	3.00	42	39	86%	20	44%	17	37%	21	47%	18.18	40%	-1.17	ลดลง
34	นฤมิตรนครินทร์	295	19.00	276	295	100%	276	94%	257	87%	274	93%	255.00	86%	2.00	เพิ่มขึ้น
	<b>รวมภาคตะวันออก</b>	<b>2.37%</b>	<b>1,678</b>	<b>107</b>	<b>1,570</b>	<b>96%</b>	<b>1,010</b>	<b>60%</b>	<b>902</b>	<b>54%</b>	<b>1,010</b>	<b>60%</b>	<b>902</b>	<b>54%</b>	<b>-0.09</b>	<b>ลดลง</b>
<b>ภาคใต้ (4)</b>																
35	แก่งกระจาน	710	65	645	652	92%	547	77%	482	68%	554	78%	489	69%	-7.00	ลดลง
36	ปราณบุรี	391	18	373	337	86%	300	77%	282	72%	295	75%	277	71%	5.00	เพิ่มขึ้น
37	รัชชประภา (2)	5,639	1,352	4,287	4,828	86%	3,862	68%	2,510	45%	3,869	69%	2,517	45%	-7.00	ลดลง
38	บางลา (2)	1,454	276	1,178	925	64%	862	59%	586	40%	857	59%	581	40%	5.00	เพิ่มขึ้น
	<b>รวมภาคใต้</b>	<b>11.55%</b>	<b>8,194</b>	<b>1,711</b>	<b>6,483</b>	<b>82%</b>	<b>5,572</b>	<b>68%</b>	<b>3,860</b>	<b>47%</b>	<b>5,575</b>	<b>68%</b>	<b>3,864</b>	<b>47%</b>	<b>-4.00</b>	<b>ลดลง</b>
	<b>รวมทั้งประเทศ</b>	<b>100%(38)</b>	<b>71,031</b>	<b>23,548</b>	<b>47,482</b>	<b>81%</b>	<b>47,471</b>	<b>67%</b>	<b>23,898</b>	<b>34%</b>	<b>47,684</b>	<b>67%</b>	<b>24,109</b>	<b>34%</b>	<b>-211.09</b>	<b>ลดลง</b>

ที่มาข้อมูล : ตารางสรุปสภาพน้ำในอ่างเก็บน้ำขนาดใหญ่ทั่วประเทศ และตารางสรุปสภาพน้ำในอ่างเก็บน้ำภาคตะวันออก กรมชลประทาน

หมายเหตุ :

- อ่างเก็บน้ำขนาดใหญ่ หมายถึง อ่างเก็บน้ำที่มีความจุตั้งแต่ 100 ล้าน ลบ.ม. ขึ้นไป
- เป็นอ่างเก็บน้ำอยู่ในความรับผิดชอบของการไฟฟ้าฝ่ายผลิตแห่งประเทศไทย(10) นอกนั้นอยู่ในความรับผิดชอบของกรมชลประทาน (28)
- เป็นอ่างเก็บน้ำขนาดกลางที่มีความสำคัญต่อการอุตสาหกรรมและการประปา ของลุ่มน้ำชายฝั่งทะเลตะวันออก
- ที่มา : กรมชลประทาน และการไฟฟ้าฝ่ายผลิตแห่งประเทศไทย
- จังหวัดที่มีอ่างเก็บน้ำขนาดใหญ่มีจำนวน 26 จังหวัด ไม่มี 50 จังหวัด

รศ. หมายถึง ระดับเก็บกักของอ่าง



ศูนย์เขล



ศูนย์ป้องกันกักตุนน้ำ กรมทรัพยากรน้ำ

ลำดับของเขื่อนตามความจ

- ศรีนครินทร์ 2.ภูมิพล 3.สิริกิติ์ 4.วชิราลงกรณ 5.รัชชประภา
- 6.ลุมพินี 7.สิรินธร 8.บางลา 9.ลำปาว 10.ป่าสัก

ลำดับของเขื่อนตามปริมาณน้ำใช้การได้

- ภูมิพล 2.ศรีนครินทร์ 3.สิริกิติ์ 4.วชิราลงกรณ 5.รัชชประภา
- 6.ลำปาว 7.ลุมพินี 8.บางลา 9.สิรินธร 10.ป่าสัก