



ศูนย์ป้องกันวิกฤติน้ำ
กรมทรัพยากรน้ำ
กระทรวงทรัพยากรธรรมชาติและสิ่งแวดล้อม



สถานการณ์น้ำในพื้นที่ลุ่มน้ำ ทะเลสาบสงขลา

วันที่ 7 พฤศจิกายน 2559

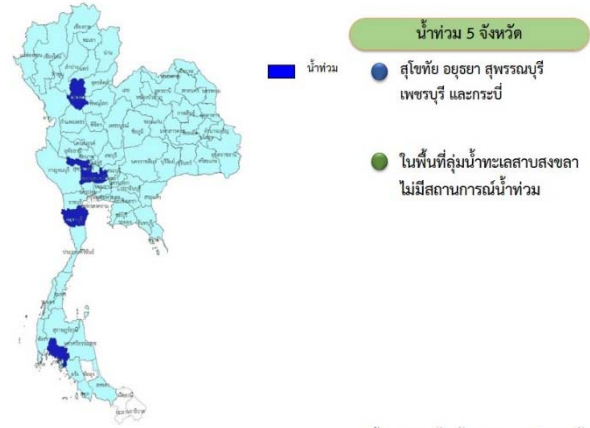
สถานการณ์น้ำ

- ลุ่มน้ำทะเลสาบสงขลา ปัจจุบันสถานการณ์น้ำในลำน้ำโดยทั่วไปยังคงอยู่ในภาวะปกติ (ระดับน้ำต่ำกว่าระดับตลิ่งต่ำสุด) ระดับน้ำในลำน้ำส่วนใหญ่มีแนวโน้มเพิ่มขึ้น

พื้นที่ประสบอุทกภัยในพื้นที่ลุ่มน้ำทะเลสาบสงขลา

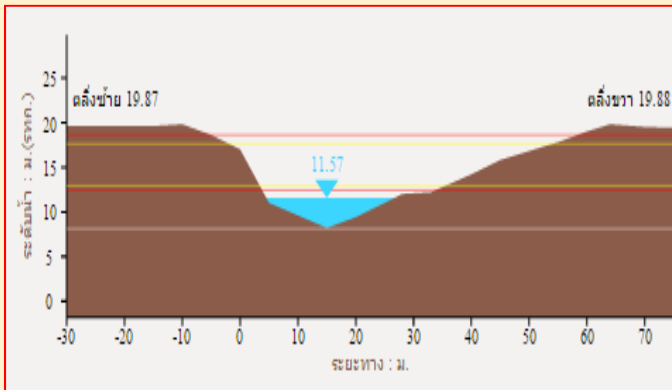
- ไม่มีพื้นที่ประสบอุทกภัย

พื้นที่ประสบอุทกภัย

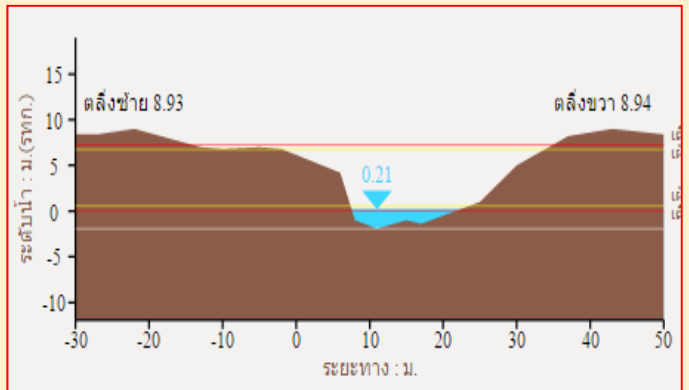


ระดับน้ำของสถานีโทรมาตรในพื้นที่

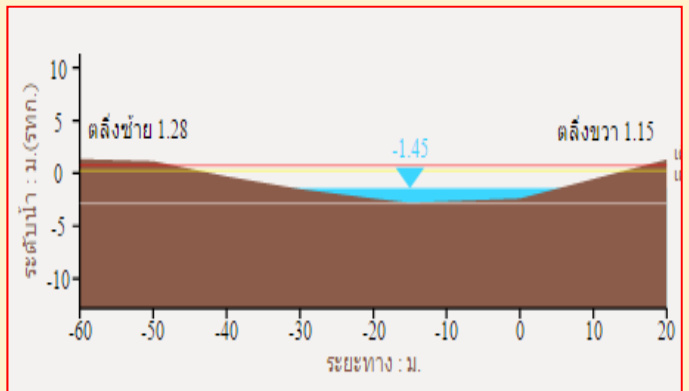
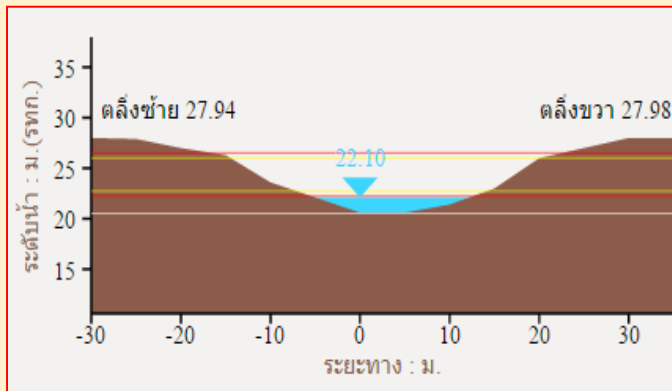
1. สถานีอุต๊ะเกาตอนบน อ.สะเดา จ.สงขลา (ทรงตัว)



2. สถานีอุต๊ะเกาล่าง อ.หาดใหญ่ จ.สงขลา (เพิ่มขึ้น)



3. สถานีตะโหนด (ท่าเขียด) อ.ตะโหนด จ.พัทลุง (เพิ่มขึ้น) 4. สถานีลำป่า อ. เมือง จ. พัทลุง (ลดลง)



รวดเร็ว มีคุณภาพ โปร่งใส มีคุณธรรม

รายงานสถานการณ์น้ำลุ่มน้ำทะเลสาบสงขลา

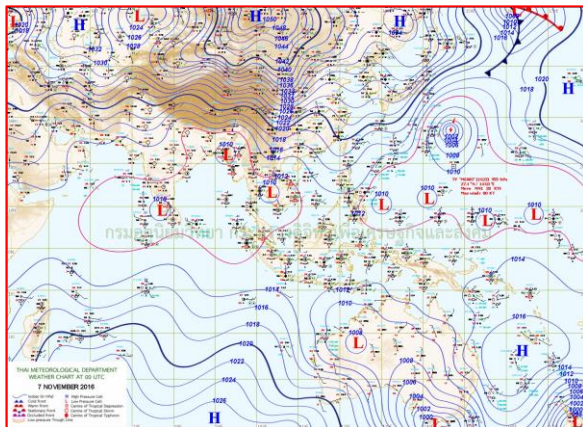
วันที่ 7 พฤศจิกายน 2559

1) สภาพภูมิอากาศ

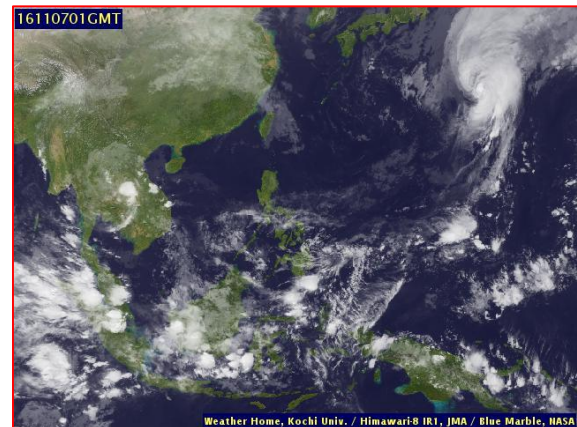
ลักษณะอากาศทั่วไป (ที่มา: กรมอุตุนิยมวิทยา)

พยากรณ์อากาศ 24 ชั่วโมงข้างหน้า ประเทศไทยตอนบนมีอากาศเย็นกับมีหมอกในตอนเช้า ส่วนบริเวณภาคตะวันออกเฉียงเหนือตอนล่าง ภาคกลางตอนล่าง รวมทั้งกรุงเทพมหานครและปริมณฑล มีฝนเพิ่มมากขึ้น ส่วนภาคใต้ฝั่งตะวันออกยังคงมีฝนตกต่อเนื่องและมีฝนตกหนักบางแห่ง บริเวณจังหวัดสุราษฎร์ธานี นครศรีธรรมราช พัทลุง และสงขลา ขอให้ประชาชนบริเวณดังกล่าวระวังอันตรายจากฝนตกหนักและฝนที่ตกสะสมในระยะนี้

สภาพอากาศภาคใต้ฝั่งตะวันออก มีเมฆเป็นส่วนมาก กับมีฝนฟ้าคะนอง ร้อยละ 70 ของพื้นที่ และมีฝนตกหนักบางแห่ง บริเวณจังหวัดสุราษฎร์ธานี นครศรีธรรมราช พัทลุง และสงขลา อุณหภูมิต่ำสุด 24-26 องศาเซลเซียส อุณหภูมิสูงสุด 32-33 องศาเซลเซียส ผลคาดการณ์ปริมาณน้ำฝนล่วงหน้า 1-7 วัน มีฝนฟ้าคะนอง ร้อยละ 60-80 ของพื้นที่ ตลอดช่วง กับมีฝนตกหนักถึงหนักมากบางแห่ง โดยเฉพาะในช่วงวันที่ 7-10 พ.ย.



แผนที่อากาศ วันที่ 7 พ.ย. 2559 เวลา 07.00 น.



ภาพถ่ายจากดาวเทียม วันที่ 7 พ.ย. 2559

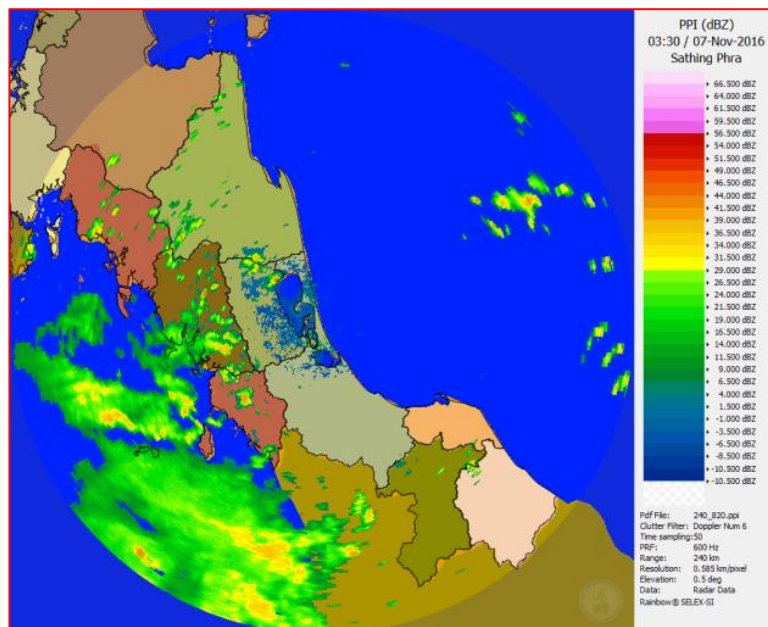
2) สถานการณ์ฝน

จากข้อมูลสถานการณ์ฝนในพื้นที่ลุ่มน้ำทะเลสาบสงขลาของวันที่ 7 พฤศจิกายน 2559 จากกรมทรัพยากรน้ำ กรมอุตุนิยมวิทยา กรมชลประทาน และสถาบันสารสนเทศทรัพยากรน้ำและการเกษตร (องค์การมหาชน) พบว่า มีฝนตกเล็กน้อยในบางพื้นที่ โดยบริเวณอำเภอศรีนครินทร์ ป่าพะยอม กงหรา ตะโหนด และอำเภอเมือง จังหวัดพัทลุง บริเวณอำเภอรัตภูมิ นาหม่อม สะเดา หาดใหญ่ และอำเภอเมือง จังหวัดสงขลา มีปริมาณฝน 0.0 – 8.0 มม.

ข้อมูลสถานการณ์ฝนในพื้นที่ลุ่มน้ำทะเลสาบสงขลา ณ วันที่ 7 พฤศจิกายน 2559 เวลา 07.00 น.

ลำดับ	สถานี	7 พ.ย. 2559
1	อ.ศรีนครินทร์ จ.พัทลุง	0.0
2	ต.บ้านพร้าว อ.ป่าพะยอม จ.พัทลุง	1.0
3	ต.คลองทรายขาว อ.งหรา จ.พัทลุง	1.4
4	คลองตะโหมด (ท่าเขียด) ต. แม่ขรี อ.ตะโหมด จ.พัทลุง	1.5
5	ศูนย์อุทกวิทยา อ.เมือง จ.พัทลุง	0.0
6	คลองนาท่าอม ต.ร่มเมือง อ.เมือง จ.พัทลุง	0.0
7	ลำป่า ต.ลำป่า อ.เมือง จ.พัทลุง	0.0
8	บางแก้ว ต.นาปะขอ อ.บางแก้ว จ.พัทลุง	0.0
9	เขาพระ ต.เขาพระ อ.รัตภูมิ จ.สงขลา	8.0
10	ต.พิจิตร อ.นาหม่อม จ.สงขลา	0.6
11	บ้านทุ่งปราบ อ.สะเดา จ.สงขลา	0.0
12	หาดใหญ่ ต.คลองหอยโข่ง อ.หาดใหญ่ จ.สงขลา	4.8
13	ต.บ่อหย่าง อ.เมือง จ.สงขลา	0.0
14	คลองอู่ตะเภาตอนบน ต.พังงา อ.สะเดา จ.สงขลา	1.0
15	คลองอู่ตะเภาตอนล่าง ต.หาดใหญ่ อ.หาดใหญ่ จ.สงขลา	8.0
16	คลองรัตภูมิ ต.ควนรู อ.รัตภูมิ จ.สงขลา	0.5
17	ปากทะเลสาบสงขลา ต.หัวเขา อ.สิงหนคร จ.สงขลา	0.0
18	ปากกรอ ต.ปากกรอ อ.สิงหนคร จ.สงขลา	0.0

หมายเหตุ “ฝน” คือ ฝนวัดปริมาณไม่ได้ (ต่ำกว่า 0.1 มิลลิเมตร)



ภาพเรดาร์ตรวจอากาศ “สathingพระ” ณ วันที่ 7 พฤศจิกายน 2559 (ที่มา : กรมอุตุนิยมวิทยา)

สถานการณ์น้ำฝน

<p>Coupled Model (WRF-ROMS), 24-Hour Precipitation, Thailand Model (3x3 km) 06-Nov-2016 19:00 to 07-Nov-2016 19:00 (Bangkok Time)</p> <p>Hydrological Institute</p> <p>Created by HAI initial date 06-Nov-2016 19:00 (Bangkok Time)</p>	<p>Coupled Model (WRF-ROMS), 24-Hour Precipitation, Thailand Model (3x3 km) 07-Nov-2016 19:00 to 08-Nov-2016 19:00 (Bangkok Time)</p> <p>Hydrological Institute</p> <p>Created by HAI initial date 06-Nov-2016 19:00 (Bangkok Time)</p>
<p>แผนที่การคาดการณ์น้ำฝนวันที่ 7 พ.ย.59</p>	<p>แผนที่การคาดการณ์น้ำฝนวันที่ 8 พ.ย.59</p>
<p>Coupled Model (WRF-ROMS), 24-Hour Precipitation, Thailand Model (3x3 km) 08-Nov-2016 19:00 to 09-Nov-2016 19:00 (Bangkok Time)</p> <p>Hydrological Institute</p> <p>Created by HAI initial date 06-Nov-2016 19:00 (Bangkok Time)</p>	<p>Coupled Model (WRF-ROMS), 24-Hour Precipitation, Southeast Asia Model (9x9 km) 09-Nov-2016 19:00 to 10-Nov-2016 19:00 (Bangkok Time)</p> <p>Hydrological Institute</p> <p>Created by HAI initial date 06-Nov-2016 19:00 (Bangkok Time)</p>
<p>แผนที่การคาดการณ์น้ำฝนวันที่ 9 พ.ย.59</p>	<p>แผนที่การคาดการณ์น้ำฝนวันที่ 10 พ.ย.59</p>
<p>Coupled Model (WRF-ROMS), 24-Hour Precipitation, Southeast Asia Model (9x9 km) 10-Nov-2016 19:00 to 11-Nov-2016 19:00 (Bangkok Time)</p> <p>Hydrological Institute</p> <p>Created by HAI initial date 06-Nov-2016 19:00 (Bangkok Time)</p>	<p>Coupled Model (WRF-ROMS), 24-Hour Precipitation, Southeast Asia Model (9x9 km) 11-Nov-2016 19:00 to 12-Nov-2016 19:00 (Bangkok Time)</p> <p>Hydrological Institute</p> <p>Created by HAI initial date 06-Nov-2016 19:00 (Bangkok Time)</p>
<p>แผนที่การคาดการณ์น้ำฝนวันที่ 11 พ.ย.59</p>	<p>แผนที่การคาดการณ์น้ำฝนวันที่ 12 พ.ย.59</p>
<p>ที่มา : www.thaiwater.net</p>	
<p>ผลการคาดการณ์ปริมาณฝนล่วงหน้า</p>	

3) ข้อมูลปริมาณน้ำในลำน้ำ

ลุ่มน้ำทะเลสาบสงขลา ปัจจุบันสถานการณ์น้ำในลำน้ำโดยทั่วไปยังคงอยู่ในภาวะปกติ (ระดับน้ำต่ำกว่าระดับตลิ่งต่ำสุด) ระดับน้ำในลำน้ำส่วนใหญ่มีแนวโน้มลดลง

สถานการณ์น้ำท่า (3 พ.ย. – 7 พ.ย. 2559 ที่มา: กรมชลประทาน)

สถานี	แม่น้ำ	อำเภอ	จังหวัด	ระดับตลิ่ง	พฤษภาคม	ตุลาคม	เสาร์	อาทิตย์	จันทร์
				ปริมาณน้ำ(ลบ.ม./วิ.)	3 พ.ย.	4 พ.ย.	5 พ.ย.	6 พ.ย.	7 พ.ย.
X.170	คลองลำ	ศรีนครินทร์	พัทลุง	25.20	20.30	20.26	20.26	20.23	20.25
				580	4.70	3.70	3.70	2.95	3.45
X.265	คลองนุ้ย	เมือง	พัทลุง	8.00	6.55	6.97	6.95	6.95	6.50
				7	0.15	1.11	1.05	1.05	0.10
X.174	คลองหะ	หาดใหญ่	สงขลา	8.88	4.59	4.52	4.49	4.65	4.64
				388	2.43	1.90	1.68	3.00	2.90
X.173A	คลองอู่ตะเภา	สะเดา	สงขลา	15.90	11.29	10.70	10.62	11.28	12.62
				258	22.35	15.00	14.20	22.20	42.30
X.90	คลองอู่ตะเภา	คลองหอยโข่ง	สงขลา	8.00	3.14	3.01	2.73	3.13	2.89
				580	15.35	11.78	5.60	15.08	9.03
X.44	คลองอู่ตะเภา	หาดใหญ่	สงขลา	7.40	0.61	0.56	0.50	0.44	0.40
				582	16.28	15.10	13.75	12.40	11.50

ข้อมูลระดับน้ำจากระบบตรวจวัดสภาพทางไกลอัตโนมัติลุ่มน้ำทะเลสาบสงขลา กรมทรัพยากรน้ำประจำวันที่ 7 พฤศจิกายน 2559

ข้อมูลระดับน้ำ (5 พ.ย. – 7 พ.ย. 2559 ที่มา: กรมทรัพยากรน้ำ)

สถานี	ตำบล	อำเภอ	จังหวัด	ระดับตลิ่ง (ต่ำสุด)	เสาร์	อาทิตย์	จันทร์	แนวโน้ม
					5 พ.ย.	6 พ.ย.	7 พ.ย.	(เพิ่ม/ลด)
คลองอู่ตะเภาตอนบน	พังงา	สะเดา	สงขลา	19.87	11.57	11.57	11.57	ทรงตัว
คลองอู่ตะเภาตอนล่าง	หาดใหญ่	หาดใหญ่	สงขลา	8.93	0.12	0.10	0.22	เพิ่มขึ้น
คลองรัตภูมิ	ควนรู	รัตภูมิ	สงขลา	22.62	13.64	13.75	14.61	เพิ่มขึ้น
คลองตะโหมด (ท่าเขียด)	แม่ขรี	ตะโหมด	พัทลุง	27.94	22.07	22.17	22.24	เพิ่มขึ้น
คลองนาท่อม	ร่มเมือง	เมือง	พัทลุง	28.85	20.26	20.25	20.25	ทรงตัว
คลองท่าแนะ	เขาย่า	ศรีบรรพต	พัทลุง	37.56	33.84	33.80	33.78	ลดลง
ปากทะเลสาบสงขลา	หัวเขา	สิงหนคร	สงขลา	37.56	-1.04	-1.10	-1.00	เพิ่มขึ้น
ปากรอก	ปากรอก	สิงหนคร	สงขลา	0.00	0.01	0.02	0.03	เพิ่มขึ้น
ลำป่า	ลำป่า	เมือง	พัทลุง	1.15	-1.46	-1.44	-1.47	ลดลง
บางแก้ว	นาปะขอ	บางแก้ว	พัทลุง	0.62	0.22	1.15	2.11	เพิ่มขึ้น

สถานีคลองอยู่ตะเภากลาง ต.หาดใหญ่ อ.หาดใหญ่
จ.สงขลา (ลุ่มน้ำทะเลสาบสงขลา)



สถานีคลองตะโหมด - ต.แม่ขรี อ.ตะโหมด
จ.พัทลุง (ลุ่มน้ำทะเลสาบสงขลา)



สถานีคลองนาท่อม - ต.ร่มเมือง อ.เมือง
จ.พัทลุง (ลุ่มน้ำทะเลสาบสงขลา)



สถานีลำป่า ต.ลำป่า อ.เมือง
จ.พัทลุง (ลุ่มน้ำทะเลสาบสงขลา)



ปริมาณน้ำในลำน้ำของคลองต่างๆ ในพื้นที่ลุ่มน้ำทะเลสาบสงขลา