

รายงานสถานการณ์น้ำลุ่มน้ำบางปะกง-ปราจีนบุรี

วันที่ 1 พฤศจิกายน 2562

1) สภาพภูมิอากาศ (ที่มา : กรมอุตุนิยมวิทยา)

ลักษณะอากาศทั่วไป

พยากรณ์อากาศ 24 ชั่วโมงข้างหน้า เมื่อเวลา 10.00 น. ของวันนี้ (1 พฤศจิกายน 2562) พายุ “แมตโม” ได้อ่อนกำลังลงเป็นหย่อมความกดอากาศต่ำปกคลุมประเทศกัมพูชา และภาคตะวันออกเฉียงเหนือของประเทศไทยแล้ว ลักษณะเช่นนี้ทำให้ภาคตะวันออกเฉียงเหนือตอนล่าง ภาคตะวันออก และภาคกลางตอนล่าง ยังคงมีฝนตกกับมีลมแรง เกิดขึ้นได้จนถึงพรุ่งนี้ (2 พฤศจิกายน 2562)

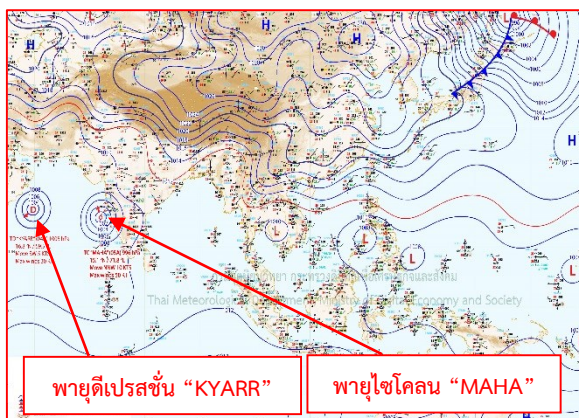
ส่วนคลื่นลมบริเวณอ่าวไทยตั้งแต่จังหวัดสุราษฎร์ธานีขึ้นมา มีคลื่นสูงประมาณ 2 เมตร และตั้งแต่จังหวัดนครศรีธรรมราชลงไป มีคลื่นสูงประมาณ 1-2 เมตร บริเวณที่มีฝนฟ้าคะนองคลื่นสูงมากกว่า 2 เมตร

สำหรับภาคเหนือและภาคตะวันออกเฉียงเหนือมีอากาศเย็นถึงหนาว กับมีลมแรง ส่วนภาคกลาง ภาคตะวันออก รวมทั้งกรุงเทพมหานครและปริมณฑล อากาศเย็น กับมีลมแรง

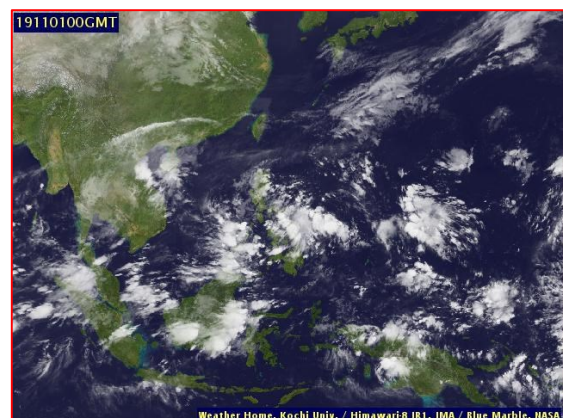
ลักษณะสำคัญของอุตุนิยมวิทยา บริเวณความกดอากาศสูงกำลังค่อนข้างแรงปกคลุมภาคเหนือ ภาคตะวันออกเฉียงเหนือ และภาคกลางตอนบน ลักษณะเช่นนี้ทำให้ภาคเหนือ ภาคตะวันออกเฉียงเหนือ ภาคกลาง และภาคตะวันออก มีอากาศเย็นถึงหนาว อุณหภูมิจะลดลงกับมีลมแรง สำหรับบริเวณภาคตะวันออกเฉียงเหนือที่พัดปกคลุมอ่าวไทย และภาคใต้ตอนบนมีกำลังแรงขึ้น ทำให้ภาคใต้ยังคงมีฝนฟ้าคะนอง ส่วนคลื่นลมบริเวณอ่าวไทยตอนบนมีกำลังแรง

สภาพอากาศภาคตะวันออก

อากาศเย็น กับมีลมแรง โดยมีฝนฟ้าคะนอง ร้อยละ 60 ของพื้นที่ ส่วนมากบริเวณจังหวัดนครนายก ปราจีนบุรี ฉะเชิงเทรา สระแก้ว ชลบุรี ระยอง จันทบุรี และตราด อุณหภูมิต่ำสุด 21-23 องศาเซลเซียส อุณหภูมิสูงสุด 32-34 องศาเซลเซียส ลมตะวันออกเฉียงเหนือ ความเร็ว 20-35 กม./ชม. ทะเลมีคลื่นสูงประมาณ 2 เมตร ห่างฝั่งคลื่นสูงมากกว่า 2 เมตร



แผนที่อากาศวันที่ 1 พ.ย. 562 เวลา 07.00 น.



ภาพถ่ายจากดาวเทียมวันที่ 1 พ.ย. 2562 เวลา 07.00 น.

2) สถานการณ์ฝน

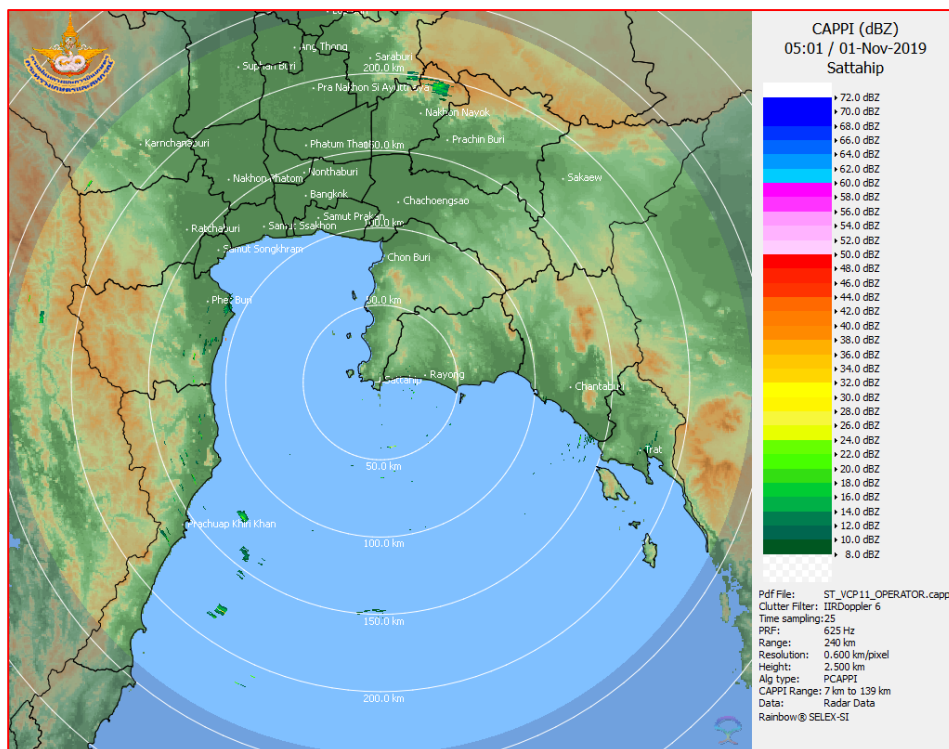
จากข้อมูลสถานการณ์ฝนในพื้นที่ลุ่มน้ำบางปะกง-ปราจีนบุรี ของวันที่ 1 พฤศจิกายน 2562 จากกรมอุตุนิยมวิทยา สถาบันสารสนเทศทรัพยากรน้ำ (องค์การมหาชน) กรมชลประทาน และกรมทรัพยากรน้ำ

พบว่า มีฝนตกเล็กน้อยถึงปานกลาง บริเวณจังหวัดนครนายก ฉะเชิงเทรา ปราจีนบุรี และสระแก้ว โดยมีปริมาณฝน 2.3 – 12.2 มม.

ข้อมูลสถานการณ์ฝนในพื้นที่ลุ่มน้ำบางปะกง-ปราจีนบุรี ณ วันที่ 1 พฤศจิกายน 2562
(ข้อมูลจากกรมอุตุนิยมวิทยา เวลา 07.00 น.)

ลำดับ	พื้นที่	ปริมาณฝน (มม.)
1	อ.เมือง จ.นครนายก	8.6
2	อ.ปากพลี จ.นครนายก	5.2
3	อ.องครักษ์ จ.นครนายก	3.5
4	อ.สนามชัยเขต จ.ฉะเชิงเทรา	3.4
5	อ.ราชสำส่น จ.ฉะเชิงเทรา	3.0
6	อ.ศรีมหาโพธิ์ จ.ปราจีนบุรี	5.0
7	อ.นาดี จ.ปราจีนบุรี	7.4
8	อ.กบินทร์บุรี จ.ปราจีนบุรี	12.2
9	อ.วัฒนานคร จ.สระแก้ว	2.3
10	อ.เมือง จ.สระแก้ว	3.9

หมายเหตุ “ฟ” คือ ฝนวัดปริมาณไม่ได้ (ต่ำกว่า 0.1 มิลลิเมตร), “*” คือ ไม่ได้รับข้อมูล



ภาพเรดาร์ที่ตรวจอากาศ “สถานีสัตหีบ”
ณ วันที่ 1 พฤศจิกายน 2562 เวลา 12.01 น.
(ที่มา : กรมอุตุนิยมวิทยา)

สถานการณ์น้ำฝน

<p>WRF-ROMS (ThaiGeo), 24-Hour Precipitation, Thailand Model (3x3 km) 31-Oct-2019 19:00 to 01-Nov-2019 19:00 (Bangkok Time)</p> <p>Created by HII initial date 31-Oct-2019 19:00 (Bangkok Time)</p>	<p>WRF-ROMS (ThaiGeo), 24-Hour Precipitation, Thailand Model (3x3 km) 01-Nov-2019 19:00 to 02-Nov-2019 19:00 (Bangkok Time)</p> <p>Created by HII initial date 31-Oct-2019 19:00 (Bangkok Time)</p>
<p>แผนที่การคาดการณ์น้ำฝนวันที่ 1 พ.ย. 62</p>	<p>แผนที่การคาดการณ์น้ำฝนวันที่ 2 พ.ย. 62</p>
<p>WRF-ROMS (ThaiGeo), 24-Hour Precipitation, Thailand Model (3x3 km) 02-Nov-2019 19:00 to 03-Nov-2019 19:00 (Bangkok Time)</p> <p>Created by HII initial date 31-Oct-2019 19:00 (Bangkok Time)</p>	<p>WRF-ROMS (ThaiGeo), 24-Hour Precipitation, Southeast Asia Model (9x9 km) 02-Nov-2019 19:00 to 04-Nov-2019 19:00 (Bangkok Time)</p> <p>Created by HII initial date 31-Oct-2019 19:00 (Bangkok Time)</p>
<p>แผนที่การคาดการณ์น้ำฝนวันที่ 3 พ.ย. 62</p>	<p>แผนที่การคาดการณ์น้ำฝนวันที่ 4 พ.ย. 62</p>
<p>WRF-ROMS (ThaiGeo), 24-Hour Precipitation, Southeast Asia Model (9x9 km) 04-Nov-2019 19:00 to 05-Nov-2019 19:00 (Bangkok Time)</p> <p>Created by HII initial date 31-Oct-2019 19:00 (Bangkok Time)</p>	<p>WRF-ROMS (ThaiGeo), 24-Hour Precipitation, Southeast Asia Model (9x9 km) 05-Nov-2019 19:00 to 06-Nov-2019 19:00 (Bangkok Time)</p> <p>Created by HII initial date 31-Oct-2019 19:00 (Bangkok Time)</p>
<p>แผนที่การคาดการณ์น้ำฝนวันที่ 5 พ.ย. 62</p>	<p>แผนที่การคาดการณ์น้ำฝนวันที่ 6 พ.ย. 62</p>
<p>ที่มา : www.thaiwater.net</p>	
<p>ผลการคาดการณ์ปริมาณฝนล่วงหน้า</p>	

3) ข้อมูลปริมาณน้ำในลำน้ำ

สถานการณ์น้ำท่า (28 ต.ค. - 1 พ.ย. 2562 ที่มา : กรมชลประทาน เวลา 06.00 น.)

สถานี	อำเภอ	จังหวัด	ลุ่มน้ำ	ระดับ	จันทร์	อังคาร	พุธ	พฤหัสบดี	ศุกร์	แนว โน้ม (เพิ่ม/ ลด)
				ตลิ่ง(ม.)	28	29	30	31	1	
				ความจุ ลำน้ำ (ลบ.ม./ วิ.)	ต.ค.	ต.ค.	ต.ค.	ต.ค.	พ.ย.	
Kgt.19A	เกาะ จันทร์	ชลบุรี	บางปะกง	4.8	1.65	1.66	1.68	1.74	1.74	ทรงตัว
				*	1.25	1.80	2.00	2.65	2.65	
Kgt.30	เทศบาล เมือง	ฉะเชิงเทรา	บางปะกง	1.70	0.94	0.80	0.38	0.01	-0.88	ลดลง
				น้ำหนุ่น	*	*	*	*	*	
Ny.1B	เมือง	นครนายก	บางปะกง	8.81	4.23	4.13	4.09	4.17	4.22	เพิ่มขึ้น
				206	12.90	6.60	5.80	7.40	8.40	
Ny.3	บ้านนา	นครนายก	บางปะกง	6.26	3.77	3.76	3.76	3.75	3.75	ทรงตัว
				67.20	26.80	23.75	23.75	23.60	23.60	
Ny.4	เมือง	ปราจีนบุรี	บางปะกง	3.34	0.53	0.52	*	0.49	*	*
				185	2.60	2.40	*	1.90	*	
Ny.7	เมือง	นครนายก	บางปะกง	6.56	4.28	4.17	4.13	4.26	4.31	เพิ่มขึ้น
				*	*	*	*	*	*	
Kgt.1	เมือง	ปราจีนบุรี	ปราจีนบุรี	4.13	0.28	0.27	0.23	0.26	0.18	ลดลง
				774.00	*	*	*	*	*	
Kgt.3	กบินทร์ บุรี	ปราจีนบุรี	ปราจีนบุรี	10.20	1.35	1.19	1.09	1.07	1.16	เพิ่มขึ้น
				648.00	28.50	27.70	24.70	24.10	26.80	
Kgt.6	ศรีมหา โพธิ์	ปราจีนบุรี	ปราจีนบุรี	7.10	0.96	0.93	0.92	0.89	0.83	ลดลง
				-	*	*	*	*	*	
Kgt.9	เขา ฉกรรจ์	สระแก้ว	ปราจีนบุรี	10.00	3.71	3.73	3.78	3.81	3.80	ลดลง
				444.00	4.00	9.00	10.50	11.40	11.10	
Kgt.10	เมือง	สระแก้ว	ปราจีนบุรี	11.00	5.64	5.64	5.71	5.71	5.70	ลดลง
				300.00	9.20	9.20	11.40	11.40	11.00	
Kgt.13A	กบินทร์ บุรี	ปราจีนบุรี	ปราจีนบุรี	16.17	7.05	6.94	6.89	7.03	7.15	เพิ่มขึ้น
				417.20	13.00	16.80	15.80	18.60	21.00	
Kgt.14	นาดี	ปราจีนบุรี	ปราจีนบุรี	7.06	1.13	1.10	1.08	1.06	1.04	ลดลง
				313.00	1.33	0.80	0.76	0.72	0.68	

หมายเหตุ* ไม่ได้รับข้อมูล

ข้อมูลระดับน้ำจากระบบตรวจวัดสภาพทางไกลอัตโนมัติลุ่มน้ำบางปะกง-ปราจีนบุรี กรมทรัพยากรน้ำ

ข้อมูลระดับน้ำ (30 ต.ค. - 1 พ.ย. 2562 ที่มา : กรมทรัพยากรน้ำ เวลา 07.00 น.)

สถานี	ตำบล	อำเภอ	จังหวัด	ลุ่มน้ำ	ระดับ ตลิ่ง (ต่ำสุด)	พุธ	พฤหัสบดี	ศุกร์	แนวโน้ม (เพิ่ม/ ลด)
						30 ต.ค.	31 ต.ค.	1 พ.ย.	
บ้านทุ่งกระทราย	เกาะ จันทร์	เกาะ จันทร์	ชลบุรี	บางปะกง	7.20	0.00	0.00	*	*
บ้านใหม่	ศรีนาวา	เมือง	นครนายก	บางปะกง	7.50	3.61	3.69	3.74	เพิ่มขึ้น
บ้านกุดบอน	วัง ตะเคียน	กบินทร์บุรี	ปราจีนบุรี	ปราจีนบุรี	12.10	1.56	1.71	1.83	เพิ่มขึ้น
บ้านแก่งไทร	หนอง บอน	เมือง สระแก้ว	สระแก้ว	ปราจีนบุรี	7.00	1.12	1.03	0.95	ลดลง

ปริมาณน้ำในลำน้ำในพื้นที่ลุ่มน้ำบางปะกง-ปราจีนบุรี วันที่ 1 พฤศจิกายน 2562



สถานีเชิงสะพานฉะเชิงเทรา ต.หน้าเมือง อ.เมือง จ.ฉะเชิงเทรา
(ลุ่มน้ำบางปะกง - แม่น้ำบางปะกง)

4) สรุป

- สถานการณ์น้ำในลุ่มน้ำบางปะกง อยู่ในภาวะปกติ (ระดับน้ำต่ำกว่าระดับตลิ่งต่ำสุด) และระดับน้ำในลำน้ำส่วนใหญ่มีแนวโน้มเพิ่มขึ้น

- สถานการณ์น้ำในลุ่มน้ำปราจีนบุรี อยู่ในภาวะปกติ (ระดับน้ำต่ำกว่าระดับตลิ่งต่ำสุด) และระดับน้ำในลำน้ำส่วนใหญ่มีแนวโน้มลดลง