

รายงานสถานการณ์น้ำลุ่มน้ำเจ้าพระยา

วันที่ 6 พฤศจิกายน 2562

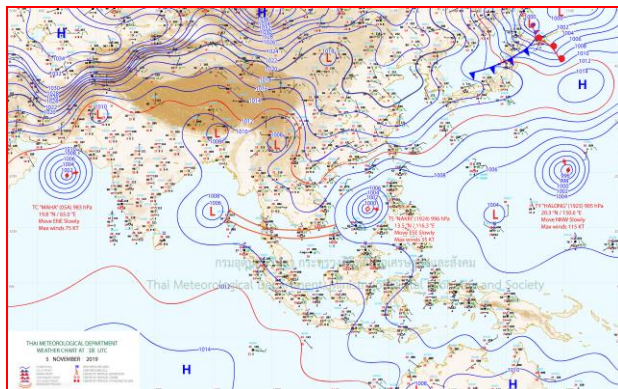
1) สภาพภูมิอากาศ

ลักษณะอากาศทั่วไป (ที่มา: กรมอุตุนิยมวิทยา)

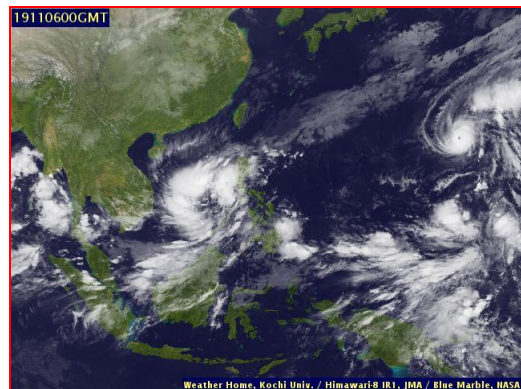
พยากรณ์อากาศ 24 ชั่วโมง ภาคเหนือและภาคตะวันออกเฉียงเหนือ มีอากาศเย็นในตอนเช้า โดยภาคเหนือและบริเวณชายฝั่งของภาคตะวันออกเฉียงเหนือ มีฝนฟ้าคะนองบางพื้นที่ สำหรับภาคใต้มีฝนตกต่อเนื่อง และมีฝนตกหนักบางแห่ง ขอให้ประชาชนบริเวณภาคใต้ระวังอันตรายจากฝนที่ตกสะสมไว้ด้วย อนึ่ง พายุระดับ 3 (พายุโซนร้อน) “นากรี”(NAKRI) ปกคลุมทะเลจีนใต้ตอนกลาง กำลังเคลื่อนตัวทางทิศตะวันออกเฉียงช้าๆ มีแนวโน้มจะเคลื่อนตัวกลับมาทางทิศตะวันตกในระยะต่อไป คาดว่าจะเคลื่อนเข้าใกล้ชายฝั่งประเทศเวียดนามตอนกลางในช่วงวันที่ 10-11 พ.ย. 2562 โดยพายุนี้ยังไม่มีผลกระทบต่อประเทศไทยในระยะนี้

บริเวณความกดอากาศสูงกำลังปานกลางปกคลุมบริเวณประเทศลาวและภาคตะวันออกเฉียงเหนือของประเทศไทย ลักษณะเช่นนี้ทำให้บริเวณดังกล่าวมีอากาศเย็นในตอนเช้า สำหรับร่องมรสุมพาดผ่านภาคใต้ตอนบน เข้าสู่พายุระดับ 3 (พายุโซนร้อน) บริเวณทะเลจีนใต้ตอนกลาง ทำให้ภาคใต้มียังคงมีฝนต่อเนื่องและมีฝนตกหนักบางแห่ง

สภาพอากาศภาคกลาง มีเมฆบางส่วนอุณหภูมิต่ำสุด 21-24 องศาเซลเซียส อุณหภูมิสูงสุด 33-35 องศาเซลเซียส ลมตะวันออกเฉียงเหนือ ความเร็ว 10-25 กม./ชม.



แผนที่อากาศ วันที่ 6 พ.ย. 2562 เวลา 07.00 น.

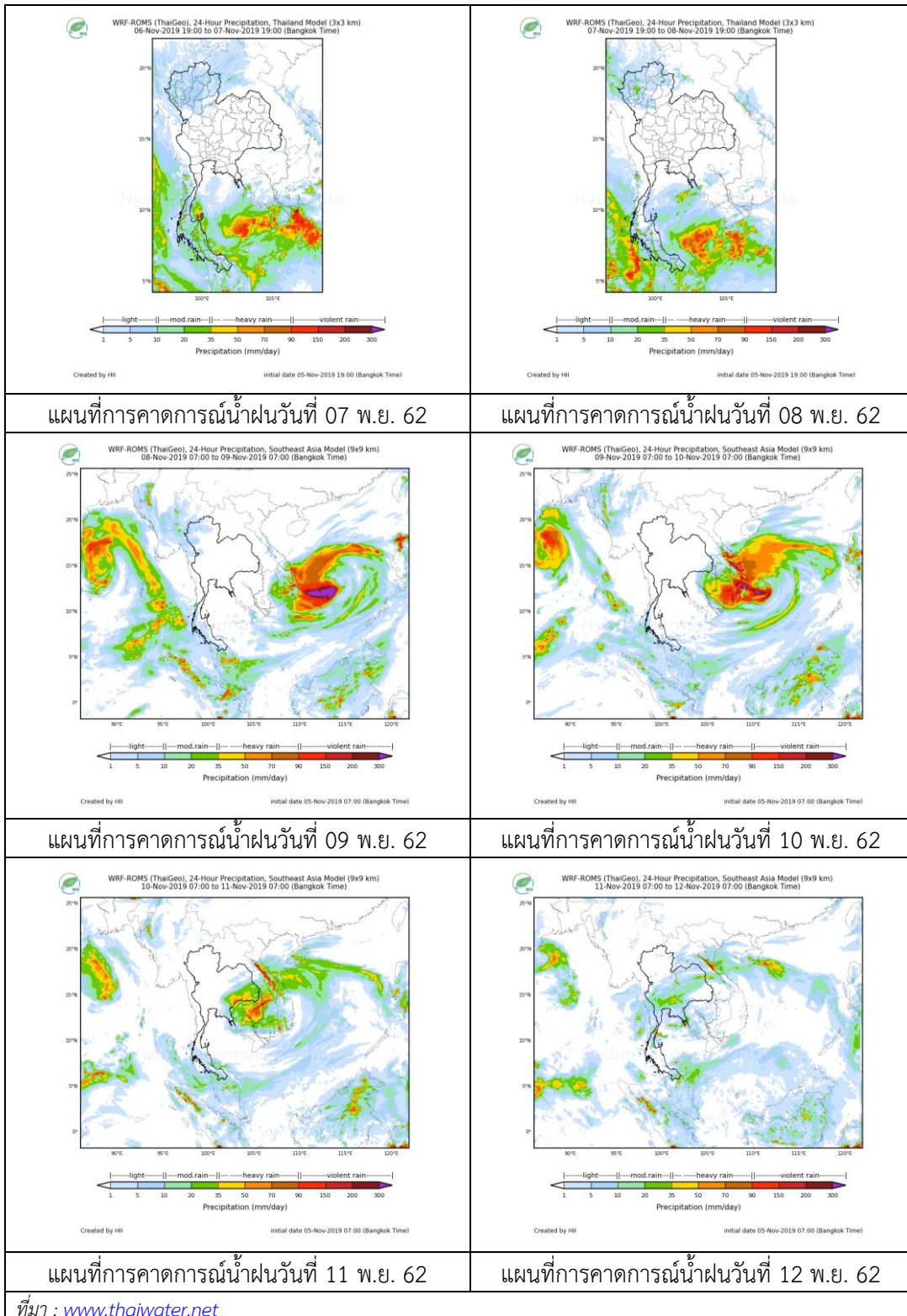


ภาพถ่ายจากดาวเทียม วันที่ 6 พ.ย. 2562

2) สถานการณ์ฝน

จากข้อมูลสถานการณ์น้ำฝนในพื้นที่ลุ่มน้ำเจ้าพระยาของวันที่ 6 พฤศจิกายน 2562 จากกรมทรัพยากรน้ำ กรมอุตุนิยมวิทยา กรมชลประทาน และสถาบันสารสนเทศทรัพยากรน้ำและการเกษตร (องค์การมหาชน) พบว่าไม่มีฝนตกในพื้นที่ลุ่มน้ำ

สถานการณ์น้ำฝน



3) ข้อมูลปริมาณน้ำในลำน้ำ

ลุ่มน้ำเจ้าพระยา ระดับน้ำอยู่ในเกณฑ์ปกติ โดยระดับน้ำลดลงในบางสถานี

สถานการณ์น้ำท่า (6 พ.ย. – 8 พ.ย. 2562 ที่มา: กรมชลประทาน)

สถานี	แม่น้ำ	อำเภอ	จังหวัด	ระดับตลิ่ง	พุธ	พฤหัสบดี	ศุกร์
				ปริมาณน้ำ (ลบ.ม./วิ.)	6 พ.ย.	7 พ.ย.	8 พ.ย.
C.2	เจ้าพระยา	เมือง	นครสวรรค์	26.20	17.34	17.28	17.24
				3,590	221	211	205
C.13	เขื่อน เจ้าพระยา	สรรพยา	ชัยนาท	17.21	14.31	14.29	14.20
				2,840	60	60	60
C.3	เจ้าพระยา	เมือง	สิงห์บุรี	11.70	1.78	1.80	1.75
				2,340	**	**	**
C.35	เจ้าพระยา	พระนครศรีอยุธยา	พระนครศรีอยุธยา	4.58	0.49	0.51	0.46
				1,155	**	**	**
C.36	คลองบาง หลวง	บางบาล	พระนครศรีอยุธยา	4.00	0.25	0.22	0.18
				404	**	**	**
C.37	คลอง บางบาน	บางบาล	พระนครศรีอยุธยา	3.80	0.27	0.25	0.20
				134	**	**	**

สถานีทับกฤช ต.ทับกฤชใต้ อ.ชุมแสง
จ.นครสวรรค์ (ลุ่มน้ำเจ้าพระยา)



สถานีวัดโคกจันทร์ ต.โพนางดำ อ.สรรพยา
จ.ชัยนาท (ลุ่มน้ำเจ้าพระยา)



สถานีบ้านป้อม ต.บ้านป้อม อ.เมือง
จ.พระนครศรีอยุธยา (ลุ่มน้ำเจ้าพระยา)



สถานีบ้านท้ายดง ต.บางกระบือ อ.สามโคก
จ.ปทุมธานี (ลุ่มน้ำเจ้าพระยา)



ปริมาณน้ำในลำน้ำต่างๆ ในพื้นที่ลุ่มน้ำเจ้าพระยา

4) สรุป

สถานการณ์ในลุ่มน้ำเจ้าพระยาอยู่ในเกณฑ์ปกติ โดยระดับน้ำเขื่อนเจ้าพระยามีปริมาณน้ำไหลผ่าน 60 ลบ.ม./วินาที ระดับน้ำเหนือเขื่อน + 14.31 ม.รทก. ระดับน้ำท้ายเขื่อน +5.38 ม.รทก.