



ศูนย์ป้องกันวิกฤติน้ำ
กรมทรัพยากรน้ำ
กระทรวงทรัพยากรธรรมชาติและสิ่งแวดล้อม



สถานการณ์น้ำในกลุ่มน้ำยมและน่าน

วันที่ 7 พฤศจิกายน 2559

สถานการณ์น้ำ

- แม่น้ำยม ที่สถานีวัดระดับน้ำสะพานบ้านน้ำโค้ง อ.เมือง จ.แพร่ ปริมาณน้ำไหลผ่าน 53 ลบ.ม./วินาที ระดับน้ำ + 1.13 ม.รทก. ต่ำกว่าตลิ่ง 7.07 เมตร
- แม่น้ำน่าน ที่สถานีวัดระดับน้ำสะพานบ้านเกษไชโย อ.ชุมแสง จ.นครสวรรค์ ปริมาณน้ำไหลผ่าน 558 ลบ.ม./วินาที ระดับน้ำ +23.49 ม.รทก. ต่ำกว่าตลิ่ง 4.81 เมตร

พื้นที่ประสบภัย จำนวน 1 จังหวัด ได้แก่

1. สุโขทัย

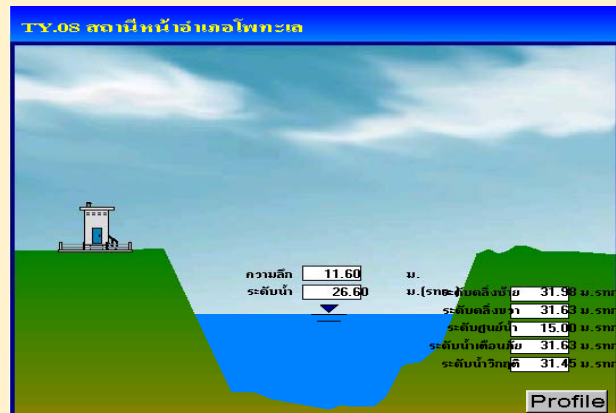


ระดับน้ำของสถานีโทรมาตรในพื้นที่

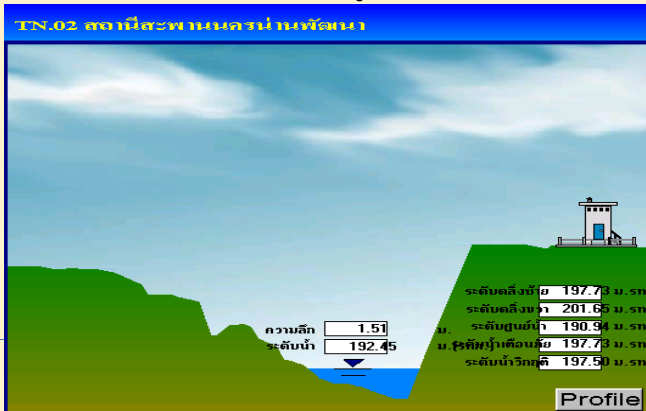
1. สถานีสะพานศรีสังขาลย์ อ.ศรีสังขาลย์ จ.สุโขทัย (ลดลง)



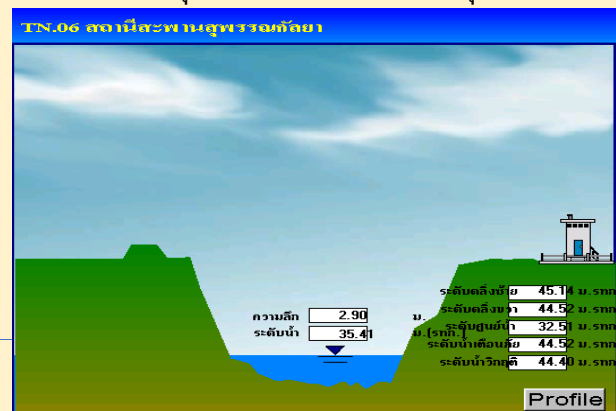
2. สถานีสะพานโพทะเล อ.โพทะเล จ.พิจิตร (ลดลง)



3. สถานีสะพานนครน่านพัฒนา อ.ภูเพียง จ.น่าน (ลดลง)



4. สถานีสะพานสุพรรณกัลยา อ.เมือง จ.พิษณุโลก (ลดลง)



รวดเร็ว มีคุณภาพ โปร่งใส มีคุณธรรม

รายงานสถานการณ์น้ำลุ่มน้ำยมและน่าน

วันที่ 7 พฤศจิกายน 2559

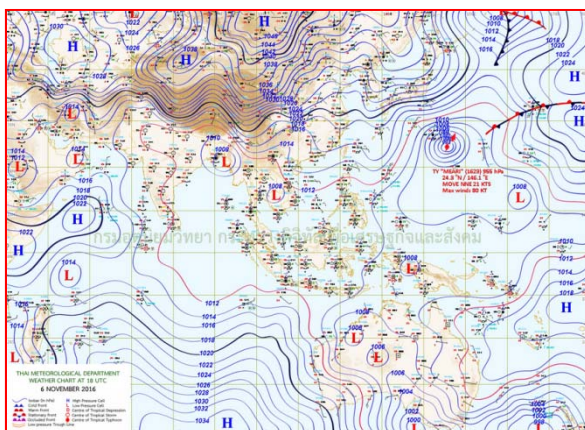
1) สภาพภูมิอากาศ

ลักษณะอากาศทั่วไป (ที่มา: กรมอุตุนิยมวิทยา)

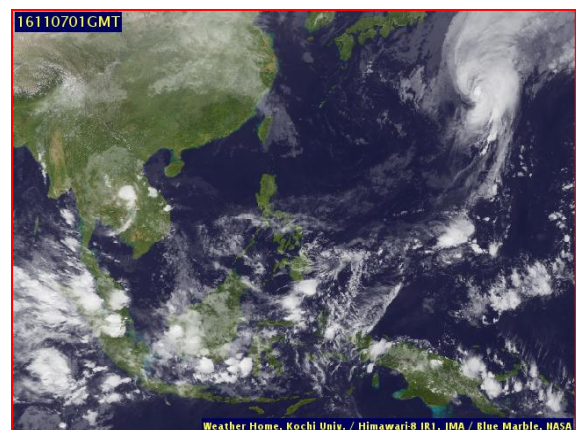
พยากรณ์อากาศ 24 ชั่วโมงข้างหน้า ประเทศไทยตอนบนมีอากาศเย็นกับมีหมอกในตอนเช้า ส่วนบริเวณภาคตะวันออกเฉียงเหนือตอนล่างภาคตะวันออก ภาคกลางตอนล่าง รวมทั้งกรุงเทพมหานครและปริมณฑล มีฝนเพิ่มมากขึ้น ส่วนภาคใต้ฝั่งตะวันออกยังคงมีฝนตกต่อเนื่องและมีฝนตกหนักบางแห่ง บริเวณจังหวัดสุราษฎร์ธานี นครศรีธรรมราช พัทลุง และสงขลา ขอให้ประชาชนบริเวณดังกล่าวระวังอันตรายจากฝนตกหนักและฝนที่ตกสะสมในระยะนี้ ส่วนชาวเรือบริเวณอ่าวไทยควรเดินเรือด้วยความระมัดระวังในระยะนี้

อนึ่ง บริเวณความกดอากาศสูงกำลังค่อนข้างแรงจากประเทศจีนอีกระลอกหนึ่ง ได้แผ่ลงมาปกคลุมถึงประเทศจีนตอนใต้แล้ว คาดว่าจะแผ่ลงมา ปกคลุมภาคตะวันออกเฉียงเหนือ ภาคเหนือ และภาคกลาง ของประเทศไทยในช่วงวันที่ 7-11 พ.ย. ทำให้บริเวณประเทศไทยตอนบนจะมีฝนฟ้าคะนองกับมีลมแรงเกิดขึ้นในระยะแรก หลังจากนั้น อุณหภูมิจะลดลง 3-5 องศาเซลเซียส โดยจะเริ่มมีผลกระทบบริเวณภาคตะวันออกเฉียงเหนือก่อน ส่วนบริเวณภาคเหนือ ภาคกลาง และภาคตะวันออกจะมีผลกระทบในระยะต่อไป ขอให้ประชาชนบริเวณดังกล่าวดูแลสุขภาพเนื่องจากอากาศที่เปลี่ยนแปลงไว้ด้วย และคลื่นลมบริเวณอ่าวไทยจะมีกำลังแรงขึ้นโดยมีคลื่นสูง 2-3 เมตร ในช่วงวันที่ 8-11 พ.ย.

สภาพอากาศภาคเหนือ อากาศเย็น กับมีหมอกในตอนเช้า อุณหภูมิต่ำสุด 19-23 องศาเซลเซียส อุณหภูมิสูงสุด 32-33 องศาเซลเซียส บริเวณยอดดอยอากาศหนาว อุณหภูมิต่ำสุด 9-14 องศาเซลเซียส ผลคาดการณ์ปริมาณน้ำฝนล่วงหน้า 1-7 วัน ในช่วงวันที่ 7-10 พ.ย. ฝนฟ้าคะนอง ร้อยละ 30-40 ของพื้นที่ หลังจากนั้นอากาศจะเย็นลง อุณหภูมิต่ำสุด 18-22 องศาเซลเซียส อุณหภูมิสูงสุด 28-33 องศาเซลเซียส ลมตะวันออกเฉียงเหนือ ความเร็ว 10-30 กม./ชม. ส่วนในช่วงวันที่ 11-12 พ.ย. อากาศเย็นกับมีหมอกในตอนเช้า อุณหภูมิจะลดลง 2-4 องศา อุณหภูมิต่ำสุด 18-23 องศาเซลเซียส อุณหภูมิสูงสุด 29-31 องศาเซลเซียส



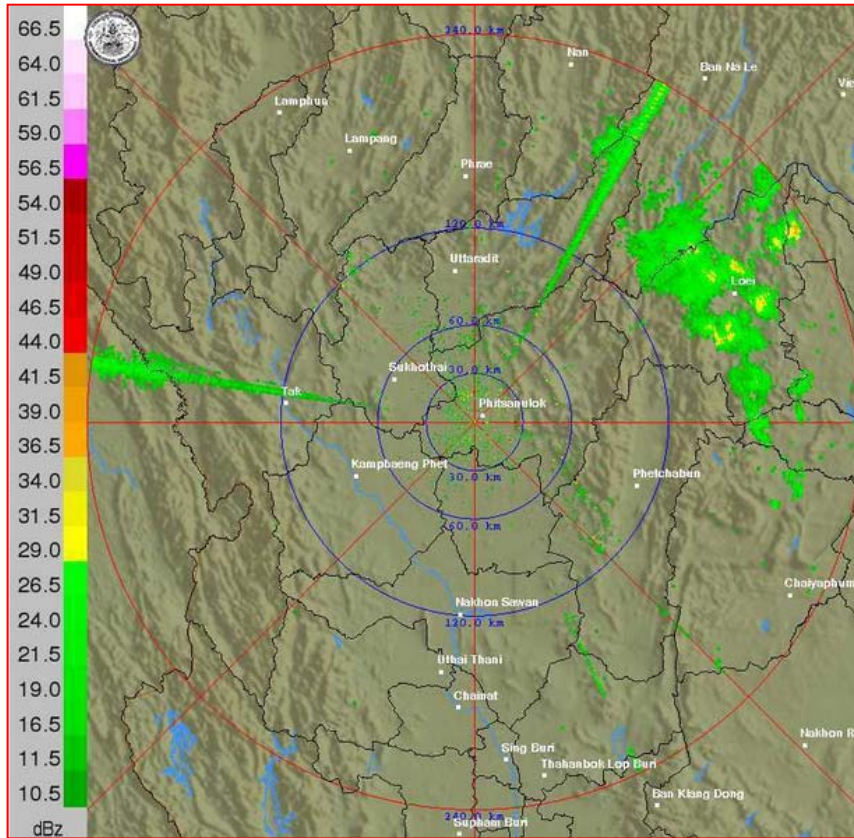
แผนที่อากาศ วันที่ 7 พ.ย. 2559 เวลา 07.00 น.



ภาพถ่ายจากดาวเทียม วันที่ 7 พ.ย. 2559

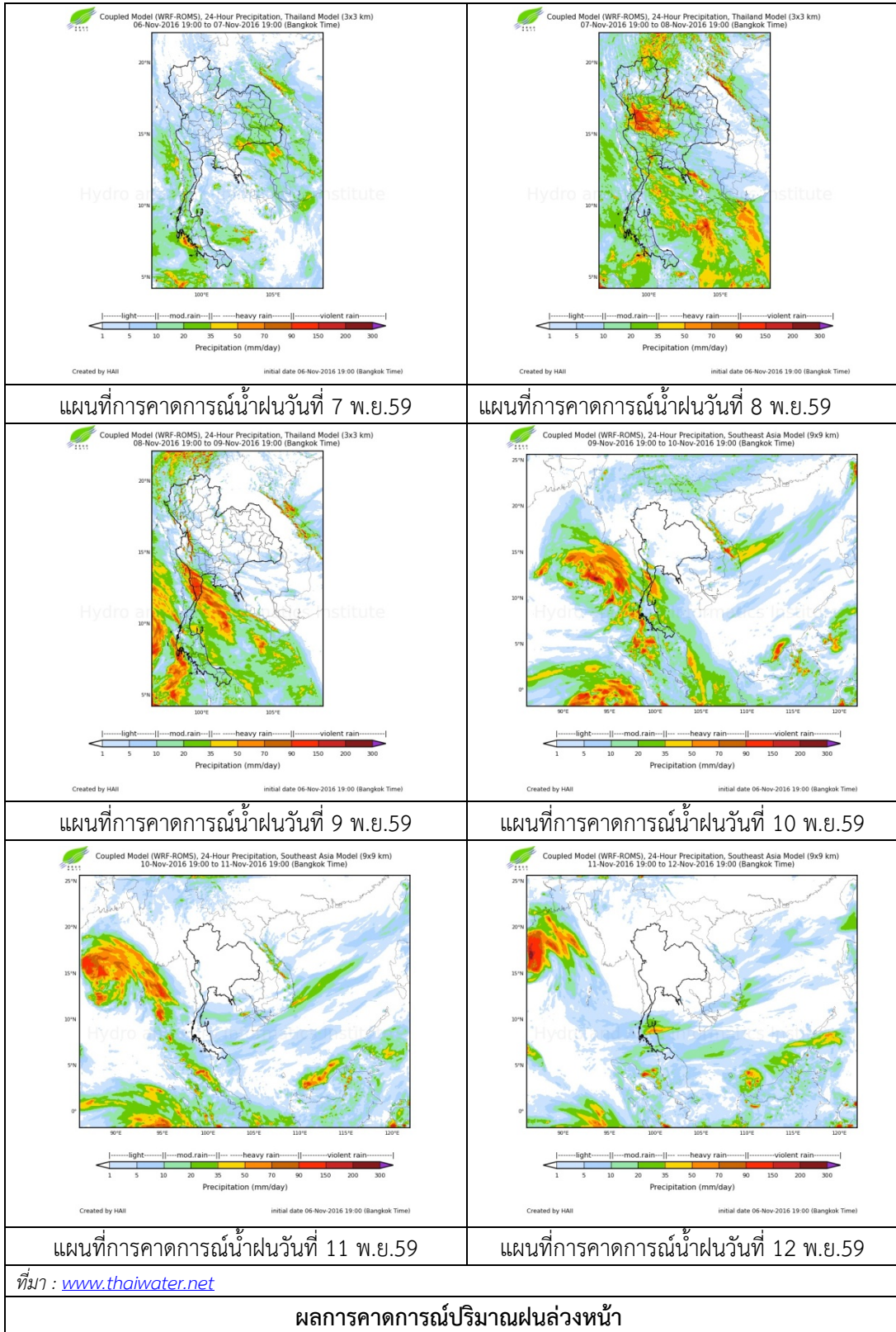
2) สถานการณ์ฝน

จากข้อมูลสถานการณ์ฝนในพื้นที่ลุ่มน้ำยมและน่านของวันที่ 7 พฤศจิกายน 2559 จากกรมทรัพยากรน้ำ กรมอุตุนิยมวิทยา กรมชลประทาน และสถาบันสารสนเทศทรัพยากรน้ำและการเกษตร (องค์การมหาชน) พบว่า ไม่มีฝนตกในพื้นที่ลุ่มน้ำยมและน่าน



ภาพเรดาร์ตรวจอากาศ “พิษณุโลก” ณ วันที่ 7 พฤศจิกายน 2559 (ที่มา : กรมอุตุนิยมวิทยา)

สถานการณ์น้ำฝน



3) ข้อมูลปริมาณน้ำในลำน้ำ

ลุ่มน้ำยมและน่าน ปัจจุบันสถานการณ์น้ำในลำน้ำโดยทั่วไปยังคงอยู่ในภาวะปกติ (ระดับน้ำต่ำกว่าระดับตลิ่งต่ำสุด) ระดับน้ำในลำน้ำส่วนใหญ่มีแนวโน้มลดลง

สถานการณ์น้ำท่า (3 – 7 พ.ย. 2559 ที่มา: กรมชลประทาน)

สถานี	แม่น้ำ	อำเภอ	จังหวัด	ระดับตลิ่ง	พฤษภาคม	ตุลาคม	เสาร์	อาทิตย์	จันทร์
				ปริมาณน้ำ (ลบ.ม./วิ.)	3 พ.ย.	4 พ.ย.	5 พ.ย.	6 พ.ย.	7 พ.ย.
Y.14	ยม	ศรีสะเกษ	สุโขทัย	12.00	2.36	2.20	2.20	2.15	2.10
				2,319	92.80	80.00	80.00	76.00	72.00
Y.4	ยม	เมือง	พิษณุโลก	7.45	3.25	3.14	3.00	2.90	3.51
				565	117.45	111.40	103.70	98.20	133.13
Y.5	ยม	โพทะเล	พิจิตร	8.25	6.97	6.84	6.74	6.63	6.50
				652	295.78	291.14	287.54	283.54	278.60
N.60	น่าน	ตรอน	อุตรดิตถ์	9.70	0.42	0.39	0.34	0.29	0.33
				2,055	88.00	84.25	78.00	71.75	76.75
N.22	น่าน	วัดโบสถ์	พิษณุโลก	9.17	14.00	11.50	12.75	14.00	14.00
				476	1.21	1.11	1.21	1.05	1.21
N.7A	น่าน	บางมูลนาก	พิจิตร	10.78	3.66	3.27	2.73	2.31	3.66
				1,152	284.40	250.95	205.05	170.25	284.40

ข้อมูลระดับน้ำจากระบบตรวจวัดสภาพทางไกลอัตโนมัติลุ่มน้ำยมและน่าน กรมทรัพยากรน้ำประจำวัน
7 พฤศจิกายน 2559 เวลา 06.00 น. ระดับน้ำที่สถานีโทรมาตรส่วนใหญ่มีแนวโน้มลดลง

ข้อมูลระดับน้ำ (6 – 7 พ.ย. 2559 ที่มา: กรมทรัพยากรน้ำ)

สถานี	ตำบล	อำเภอ	จังหวัด	ระดับตลิ่ง (ต่ำสุด)	อาทิตย์	จันทร์	แนวโน้ม (เพิ่ม/ลด)
					6 พ.ย.	7 พ.ย.	
สะพานนครน่านพัฒนา	ฝายแก้ว	ภูเพียง	น่าน	197.73	192.50	192.45	ลดลง
สะพานท่าเสา	ท่าเสา	เมือง	อุตรดิตถ์	56.91	52.40	52.40	ทรงตัว
สะพานบ้านวังโป่ง	ผักขวาง	ทองแสนขัน	อุตรดิตถ์	93.07	90.44	90.43	ลดลง
สะพานสุพรรณกัลยา	วัดจันทร์	เมือง	พิษณุโลก	44.52	35.59	35.41	ลดลง
สะพานเฉลิมพระ เกียรติ 72 พรรษา	เนินมะกอก	บางมูลนาก	พิจิตร	27.23	31.45	31.45	ทรงตัว
สะพานมหาโพธิ์	ป่าแมต	เมือง	แพร่	152.33	147.53	147.52	ทรงตัว
สะพานศรีสะเกษ	หาดเสี้ยว	ศรีสะเกษ	สุโขทัย	71.78	61.96	61.82	ลดลง
สะพานบ้านแม่น้ำ	บ้านด่าน	บ.ด่านลานหอย	สุโขทัย	74.36	73.25	73.23	ลดลง
สะพานบ้านบางระกำ	บางระกำ	บางระกำ	พิษณุโลก	37.23	33.80	33.79	ทรงตัว
สะพานบ้านโพทะเล	โพทะเล	โพทะเล	พิจิตร	31.63	26.66	26.59	ลดลง



สถานีสะพานศรีสังขาลัย อ.ศรีสังขาลัย จ.สุโขทัย
(ลุ่มน้ำยม)



สถานีสะพานพระแม่ย่า อ.เมือง จ.สุโขทัย
(ลุ่มน้ำยม)



สถานีสะพานท่าเสา อ.เมือง จ.อุตรดิตถ์
(ลุ่มน้ำน่าน)



สถานีสะพานเฉลิมพระเกียรติ ร.9 72 พรรษา อ.บางมูลนาก
จ.พิจิตร (ลุ่มน้ำน่าน)

ปริมาณน้ำในลำน้ำในพื้นที่ลุ่มน้ำยมและน่าน