



# รายงานการเฝ้าระวังติดตามสถานการณ์น้ำ ๒๔ ชั่วโมง

ศูนย์ป้องกันวิกฤติน้ำ กรมทรัพยากรน้ำ กระทรวงทรัพยากรธรรมชาติและสิ่งแวดล้อม  
โทรศัพท์ ๐ ๒๒๔๘ ๖๖๓๑ โทรสาร ๐ ๒๒๔๘ ๖๖๒๙ <http://www.dwr.go.th>

รายงานฉบับที่ ๖๑๔/๒๕๕๙

เวลา ๐๘.๐๐ น.

วันที่ ๘ พฤศจิกายน ๒๕๕๙

เรื่อง รายงานการเฝ้าระวังติดตามสถานการณ์น้ำ ๒๔ ชั่วโมง

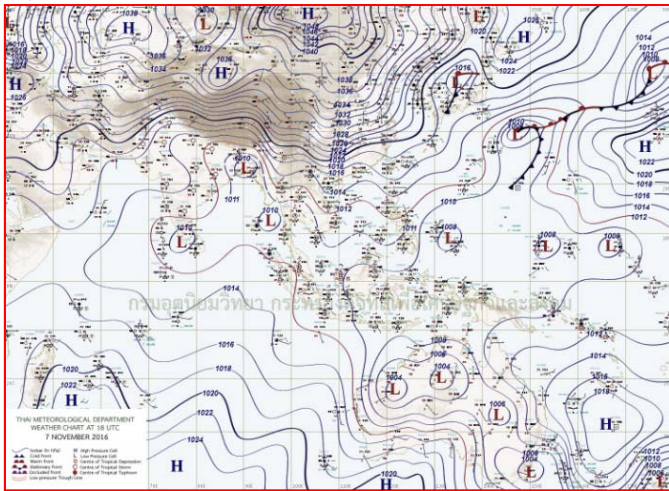
เรียนร.ม.ท. เลขานุการ ร.ม.ท.ปท.ท.ส. รอง ปท.ท.ส. อทน. รอง อทน. และหน่วยงานที่เกี่ยวข้อง

กรมทรัพยากรน้ำขอรายงานการเฝ้าระวังและติดตามสถานการณ์น้ำ ประจำวันที่ ๘ พฤศจิกายน ๒๕๕๙ ดังนี้

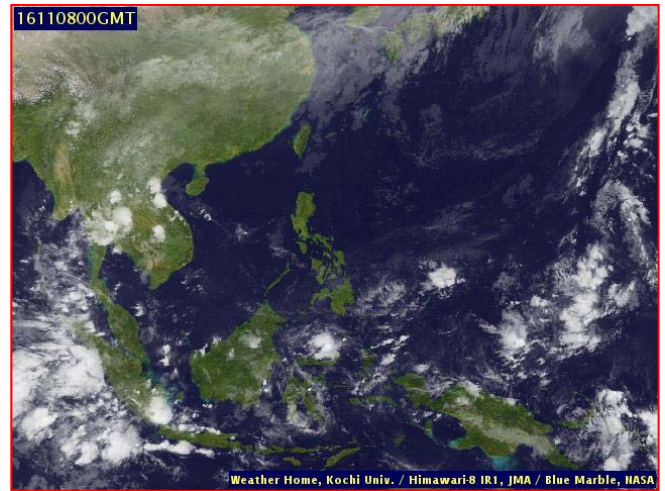
## ๑. สภาวะอากาศ ณ เวลา ๐๖.๐๐ น. (ที่มา: กรมอุตุนิยมวิทยา)

พยากรณ์อากาศ ๒๔ ชั่วโมงข้างหน้า ประเทศไทยตอนบนมีฝนเพิ่มขึ้นและมีฝนตกหนักบางแห่งในภาคตะวันออกเฉียงเหนือ ขอให้ประชาชนบริเวณประเทศไทยตอนบนดูแลรักษาสุขภาพเนื่องจากอากาศที่เปลี่ยนแปลงไว้ด้วย ส่วนกรุงเทพมหานครและปริมณฑลมีฝนเพิ่มมากขึ้น

สำหรับภาคใต้ฝั่งตะวันออกยังคงมีฝนตกต่อเนื่องและมีฝนตกหนักบางแห่ง ขอให้ประชาชนระวังอันตรายจากฝนตกหนักและฝนที่ตกสะสมในระยะนี้ ส่วนคลื่นลมในอ่าวไทยจะมีกำลังแรง โดยมีคลื่นสูง ๒-๓ เมตร และประชาชนที่อาศัยตามชายฝั่งควรระมัดระวังอันตรายจากคลื่นลมแรงที่พัดเข้าหาฝั่ง สำหรับชาวเรือควรเดินเรือด้วยความระมัดระวัง เรือเล็กควรงดออกจากฝั่งในช่วงวันที่ ๘-๑๑ พฤศจิกายน ๒๕๕๙

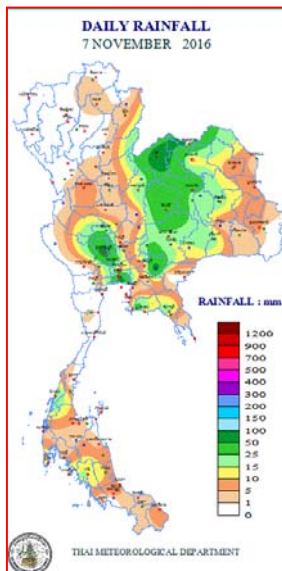


แผนที่อากาศ วันที่ ๘ พ.ย. ๒๕๕๙ เวลา ๐๖.๐๐ น.



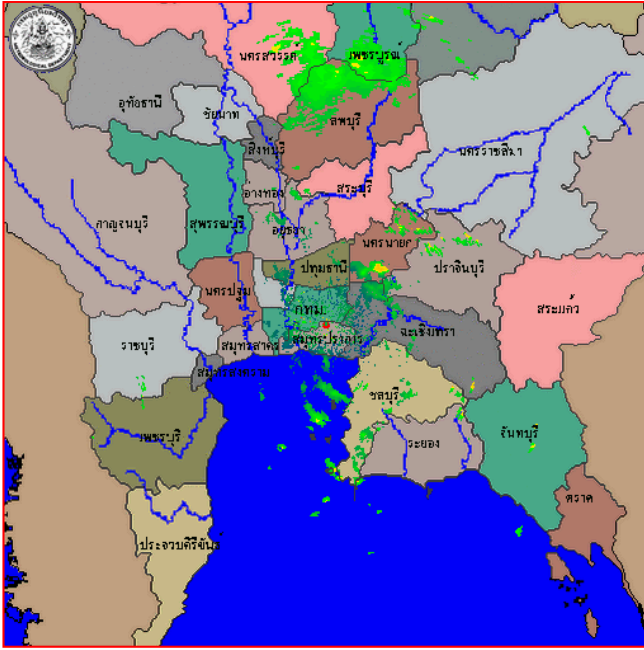
ภาพถ่ายจากดาวเทียม วันที่ ๘ พ.ย. ๒๕๕๙ เวลา ๐๗.๐๐ น.

## ๒. ปริมาณฝนสะสม ณ เวลา ๐๗.๐๐ น. (เมื่อวาน) - ๐๗.๐๐ น. (วันนี้) (ที่มา: กรมอุตุนิยมวิทยา)

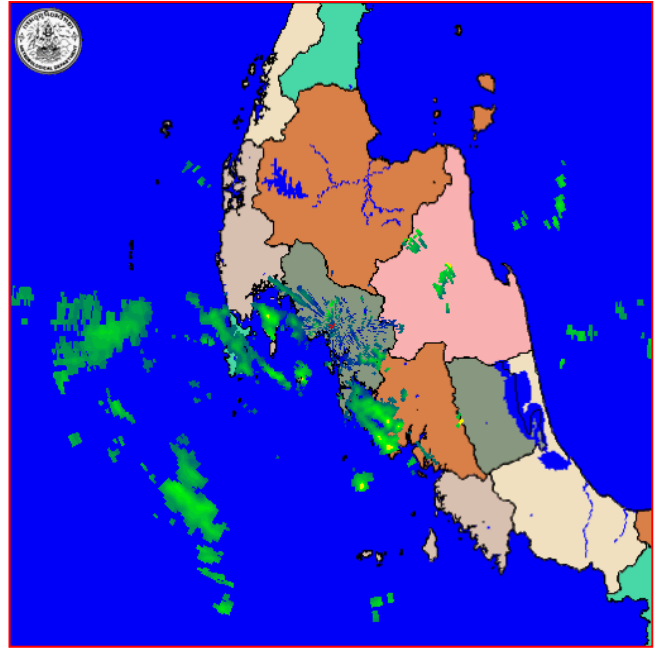


จุดตรวจวัด	ปริมาณฝน (มม.)
จ.บุรีรัมย์	๗๗.๐
กรุงเทพฯ บางนา สกษ.	๗๖.๓
จ.ปราจีนบุรี (กบินทร์บุรี)	๖๘.๐
จ.เลย	๕๙.๙
จ.ขอนแก่น	๔๘.๕
จ.ระยอง (ห้วยโป่ง สกษ.)	๔๐.๐
จ.ระนอง	๒๘.๒

๓. เรดาร์ตรวจอากาศ ณ วันที่ ๘ พฤศจิกายน ๒๕๕๙ (ที่มา: กรมอุตุนิยมวิทยา)



สถานีสุวรรณภูมิ เวลา ๐๘.๓๐ น.



สถานีกระบี่ เวลา ๐๘.๐๐ น.

จากเรดาร์ตรวจอากาศ จะพบว่ามีกลุ่มเมฆฝนกระจายบริเวณภาคเหนือ ภาคตะวันออกเฉียงเหนือ ภาคกลาง ภาคตะวันออก และภาคใต้

๔. สถานการณ์น้ำในอ่างเก็บน้ำขนาดใหญ่ ณ วันที่ ๗ พฤศจิกายน ๒๕๕๙ (ที่มา: กรมชลประทาน)

สภาพน้ำในอ่างเก็บน้ำขนาดใหญ่ ปริมาณน้ำในอ่างฯ ๔๙,๖๗๒ ล้าน ลบ.ม. คิดเป็นร้อยละ ๗๐ (ปริมาณน้ำใช้การได้ ๒๖,๑๔๕ ล้าน ลบ.ม. คิดเป็นร้อยละ ๕๕) ปริมาณน้ำในอ่างฯ เทียบกับปี ๒๕๕๘ (๔๑,๐๒๖ ล้าน ลบ.ม. คิดเป็นร้อยละ ๕๘) มากกว่าปี ๒๕๕๘ จำนวน ๘,๖๔๕ ล้าน ลบ.ม. ปริมาณน้ำไหลลงอ่างฯ จำนวน ๙๑.๑๔ ล้าน ลบ.ม. ปริมาณน้ำระบายจำนวน ๓๐.๒๕ ล้าน ลบ.ม. สามารถรับน้ำได้อีก ๒๑,๐๔๒ ล้าน ลบ.ม.

อ่างเก็บน้ำ	ปริมาณน้ำในอ่าง		ปริมาณน้ำใช้การได้		ปริมาณน้ำไหลลงอ่าง		ปริมาณน้ำระบาย		ปริมาณน้ำรับได้อีก (ล้าน ม. <sup>๓</sup> ) (ความจุที่ รนส.- ปริมาณน้ำปัจจุบัน)
	ปริมาณ (ล้าน ม. <sup>๓</sup> )	% น้ำเก็บกัก	ปริมาณ (ล้าน ม. <sup>๓</sup> )	% น้ำใช้การ	วันนี้ (ล้าน ม. <sup>๓</sup> )	เมื่อวาน (ล้าน ม. <sup>๓</sup> )	วันนี้ (ล้าน ม. <sup>๓</sup> )	เมื่อวาน (ล้าน ม. <sup>๓</sup> )	
๑.ภูมิพล	๖,๙๐๓	๕๑	๓,๑๐๓	๓๒	๑๒.๑๓	๑๓.๘๐	๑.๐๐	๑.๐๐	๖,๕๕๙
๒.สิริกิติ์	๗,๖๘๓	๘๑	๔,๘๓๓	๗๓	๗.๑๓	๙.๔๗	๓.๙๙	๔.๐๐	๒,๙๕๗
๓.จุฬาภรณ์	๑๕๓	๙๓	๑๑๖	๙๑	๐.๒๔	๐.๔๓	๐.๐๐	๐.๔๑	๕๔
๔.อุบลรัตน์	๒,๑๕๕	๘๙	๑,๕๗๔	๘๕	๕.๑๒	๓.๒๓	๓.๕๒	๕.๐๒	๒๗๖
๕.ลำปาว	๑,๑๒๙	๕๗	๑,๐๒๙	๕๕	๐.๐๐	๑.๔๐	๑.๐๐	๑.๔๔	๑,๓๒๑
๖.สิรินธร	๑,๖๖๐	๘๔	๘๒๘	๗๓	๐.๘๖	๐.๘๖	๐.๐๐	๐.๐๐	๓๐๖
๗.ป่าสักชลสิทธิ์	๙๙๓	๑๐๓	๙๙๐	๑๐๓	๔.๑๑	๔.๑๑	๓.๕๔	๓.๕๔	-๓๓
๘.ศรีนครินทร์	๑๓,๕๔๒	๗๖	๓,๒๗๗	๔๔	๑๖.๔๓	๒๐.๒๕	๒.๐๐	๑.๙๗	๕,๓๐๘
๙.วีรลพการณ	๕,๗๖๕	๖๕	๒,๗๕๓	๔๗	๘.๗๘	๑๑.๗๖	๒.๐๓	๒.๐๑	๕,๒๓๕
๑๐.ขุนด่านปราการชล	๒๒๐	๙๘	๒๑๕	๙๘	๐.๔๒	๐.๕๗	๐.๓๔	๐.๓๔	๖
๑๑.รัชชประภา	๔,๙๒๕	๘๗	๓,๕๗๓	๘๓	๑๒.๒๓	๙.๙๔	๓.๔๔	๙.๕๕	๑,๖๙๕
๑๒.บางยาง	๓๘๔	๒๖	๑๐๘	๙	๕.๐๕	๔.๐๗	๑.๐๓	๑.๐๕	๑,๒๙๐

**๕. สถานการณ์น้ำในประเทศ ณ วันที่ ๔ - ๘ พฤศจิกายน ๒๕๕๙ (ที่มา: กรมชลประทาน)**

สถานี	แม่น้ำ	อำเภอ	จังหวัด	ระดับ ตลิ่ง (ม. รทก.)	ระดับน้ำ (ม.รทก.)					แนวโน้ม
					ศุกร์	เสาร์	อาทิตย์	จันทร์	อังคาร	
					๔ พ.ย.	๕ พ.ย.	๖ พ.ย.	๗ พ.ย.	๘ พ.ย.	
P.๑	ปิง	เมือง	เชียงใหม่	๓.๗๐	๑.๔๑	๑.๓๙	๑.๓๙	๑.๓๘	๑.๓๘	ทรงตัว
W.๑C	วัง	เมือง	ลำปาง	๕.๒๐	-๐.๐๒	-๐.๐๙	๐.๐๗	๐.๐๕	๐.๐๙	เพิ่มขึ้น
Y.๔	ยม	เมือง	สุโขทัย	๗.๔๕	๓.๑๔	๓.๐๐	๒.๙๐	๓.๕๑	๒.๗๐	ลดลง
N.๗A	น่าน	เมือง	พิจิตร	๑๐.๗๘	๓.๖๖	๓.๒๗	๒.๗๓	๒.๓๑	๒.๐๓	ลดลง
C.๑๓	เจ้าพระยา	สรรพยา	ชัยนาท	๑๖.๓๔	๑๖.๗๕	๑๖.๗๕	๑๖.๗๕	๑๖.๗๕	๑๖.๗๕	ทรงตัว
M.๖A	มูล	สตึก	บุรีรัมย์	๖.๐๐	๖.๑๑	๖.๐๖	๖.๐๐	๕.๙๔	***	***
M.๗	มูล	เมือง	อุบลราชธานี	๗.๐๐	๕.๖๕	๕.๕๖	๕.๔๗	๕.๓๐	***	***
M.๑๙๑	ลำตะคอง	เมือง	นครราชสีมา	๓.๐๐	๑.๑๙	๑.๑๔	๐.๙๑	๐.๙๐	***	***
M.๑๕๙	ลำชี	จอมพระ	สุรินทร์	๑๑.๓๐	๔.๘๖	๔.๘๐	๔.๗๐	๔.๖๑	***	***
M.๙๕	ลำเสียวใหญ่	สุวรรณภูมิ	ร้อยเอ็ด	๓.๒๐	๒.๗๔	๒.๖๕	๒.๙๕	๒.๙๒	***	***
X.๖๔	คลองท่าแซะ	ท่าแซะ	ชุมพร	๑๗.๑๓	๙.๖๕	๙.๖๐	๙.๑๐	๘.๙๒	๘.๔๒	ลดลง
X.๑๔๙	คลองกลาย	นบพิตำ	นครศรีธรรมราช	๓๓.๙๖	๒๙.๑๖	๒๙.๔๘	๒๙.๒๕	๒๙.๓๗	๒๙.๓๕	ลดลง
X.๒๗๔	แม่น้ำโก-ลก	แว้ง	นราธิวาส	๒๒.๔๐	๑๘.๗๑	๑๙.๐๕	๑๙.๑๔	๑๘.๘๒	๑๘.๙๔	เพิ่มขึ้น
X.๓๗A	แม่น้ำตาปี	พระแสง	สุราษฎร์ธานี	๑๐.๗๖	๙.๗๔	๙.๖๒	๙.๔๒	๙.๒๕	๙.๐๖	ลดลง

\*\*\* ยังไม่ได้รับรายงาน

**สถานการณ์น้ำในพื้นที่ลุ่มน้ำโขง ณ วันที่ ๗ พฤศจิกายน ๒๕๕๙ (ที่มา:MRC: Mekong River Commission )**

สถานี	ระดับตลิ่ง(เมตร)	ระดับน้ำ (เมตร)	ต่ำกว่าระดับตลิ่ง (เมตร)	แนวโน้ม
อ.เชียงแสน จ.เชียงราย	๑๒.๘๐	๓.๖๔	๙.๑๖	ลดลง
อ.เชียงคาน จ.เลย	๑๖.๐๐	๖.๖๔	๙.๓๖	เพิ่มขึ้น
อ.เมือง จ.หนองคาย	๑๒.๒๐	๓.๖๒	๘.๕๘	ลดลง
อ.เมือง จ.นครพนม	๑๒.๕๐	๓.๖๑	๘.๘๙	ลดลง
อ.เมือง จ.มุกดาหาร	๑๒.๐๐	๓.๙๕	๘.๐๕	ลดลง
อ.โขงเจียม จ.อุบลราชธานี	๑๔.๕๐	๕.๖๔	๘.๘๖	ลดลง

**๖. สถานการณ์เตือนภัย Early Warning ณ วันที่ ๘ พฤศจิกายน ๒๕๕๙ (ที่มา: สำนักวิจัย พัฒนาและอุทกวิทยา กรมทรัพยากรน้ำ) [เวลา ๑๕.๐๐ น.(เมื่อวาน) - ๐๘.๐๐ น.(วันนี้)]**

การแจ้งเตือน	สถานี	การแจ้งเตือน
เตือนสีแดง (อพยพ)	-	-
เตือนสีเหลือง (เตือนภัย)	บ้านสนามบิน ต.เขากวางทอง อ.หนองฉาง จ.อุทัยธานี	ปริมาณฝนสะสม ๑๒ ชั่วโมง ๑๒๑.๐ มิลลิเมตร
เตือนสีเขียว (เฝ้าระวัง)	-	-

\*ได้รับข้อมูลจากทาง Social Media โดยโปรแกรม Line ศูนย์อุทกภัย ทน.

**๗. สถานการณ์ธรณีพิบัติ ณ วันที่ ๗ พฤศจิกายน ๒๕๕๙ (ที่มา : กรมทรัพยากรธรณี)**

ไม่มีสถานการณ์ธรณีพิบัติภัย

**๘. เหตุการณ์วิกฤตน้ำปัจจุบัน ณ วันที่ ๘ พฤศจิกายน ๒๕๕๙ [เวลา ๑๕.๐๐ น.(เมื่อวาน) - ๐๘.๐๐ น.(วันนี้)]**

ไม่มีเหตุการณ์วิกฤตน้ำ

#### ๙. สถานการณ์อุทกภัย ณ วันที่ ๖ พฤศจิกายน ๒๕๕๙ (ที่มา : กรมป้องกันและบรรเทาสาธารณภัย)

จังหวัดที่ยังคงประกาศเขตการให้ความช่วยเหลือผู้ประสบภัยพิบัติกรณีฉุกเฉิน (อุทกภัย) จำนวน ๒๒ จังหวัด ๑๑๓ อำเภอ ๖๘๙ ตำบล ๔,๔๙๔ หมู่บ้าน (จ.อุทัยธานี ชัยนาท กำแพงเพชร นครสวรรค์ พิษณุโลก สุโขทัย พิจิตร พระนครศรีอยุธยา ตาก บึงกาฬ สกลนคร ระนอง บุรีรัมย์ อ่างทอง สระบุรี สุราษฎร์ธานี กาฬสินธุ์ สิงห์บุรี ลพบุรี เพชรบุรี ร้อยเอ็ด และ จ.ขอนแก่น) จังหวัดที่ยุติประกาศฯ แล้ว ๒๙ จังหวัด ๑๘๙ อำเภอ ๙๗๓ ตำบล ๕,๗๙๑ หมู่บ้าน

ปัจจุบันยังคงมีสถานการณ์น้ำไหลหลาก น้ำเอ่อล้นตลิ่ง และดินสไลด์รวม ๔ จังหวัด (กาญจนบุรี เพชรบุรี กระบี่ และ จ.สตูล) ๖ อำเภอ ๑๘ ตำบล ๕๙ หมู่บ้าน

#### ๑๐. การคาดหมายลักษณะอากาศ ๗ วันข้างหน้า (ระหว่างวันที่ ๘ - ๑๓ พฤศจิกายน ๒๕๕๙)

ในช่วงวันที่ ๗ - ๑๐ พ.ย. บริเวณประเทศไทยตอนบนจะมีฝนฟ้าคะนองในระยะแรก หลังจากนั้นอากาศจะเย็นลง โดยเริ่มจากภาคตะวันออกเฉียงเหนือก่อน สำหรับภาคใต้ฝั่งตะวันออกมีฝนเพิ่มขึ้นกับมีฝนตกหนักถึงหนักมากบางแห่ง หลังจากนั้นในช่วงวันที่ ๑๑ - ๑๓ พ.ย. บริเวณประเทศไทยตอนบนอากาศจะเย็นลง อุณหภูมิจะลดลง ๓-๕ องศา ส่วนภาคใต้จะยังคงมีฝนตกได้ต่อเนื่องและคลื่นลมจะมีกำลังปานกลาง

ในช่วงวันที่ ๗ - ๑๐ พ.ย. บริเวณความกดอากาศสูงกำลังค่อนข้างแรงอีกระลอกจากประเทศจีนจะแผ่เสริมลงมาปกคลุมภาคตะวันออกเฉียงเหนือ ภาคเหนือ และภาคกลาง ลักษณะเช่นนี้ทำให้บริเวณดังกล่าวมีฝนฟ้าคะนอง หลังจากนั้นอุณหภูมิจะลดลงกับมีอากาศเย็นในตอนเช้า สำหรับมรสุมตะวันออกเฉียงเหนือที่พัดปกคลุมอ่าวไทยและภาคใต้จะมีกำลังแรงขึ้น ลักษณะเช่นนี้ทำให้บริเวณดังกล่าวมีฝนเพิ่มขึ้นกับมีฝนตกหนักถึงหนักมากบางแห่ง หลังจากนั้นในช่วงวันที่ ๑๑ - ๑๓ พ.ย. บริเวณความกดอากาศสูงยังคงปกคลุมประเทศไทยตอนบน ส่วนมรสุมตะวันออกเฉียงเหนือที่พัดปกคลุมอ่าวไทยและภาคใต้จะมีกำลังปานกลาง

จึงเรียนมาเพื่อโปรดทราบ

นายวรศาสน์ อภัยพงษ์  
อธิบดีกรมทรัพยากรน้ำ