

# รายงานสถานการณ์น้ำลุ่มน้ำยมและน่าน

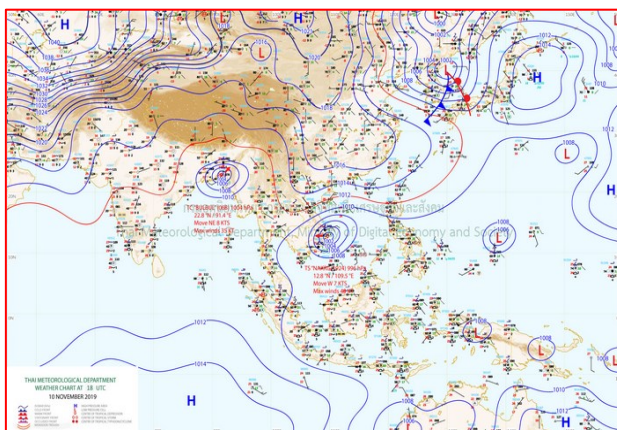
## วันที่ 11 พฤศจิกายน 2562

### 1) สภาพภูมิอากาศ

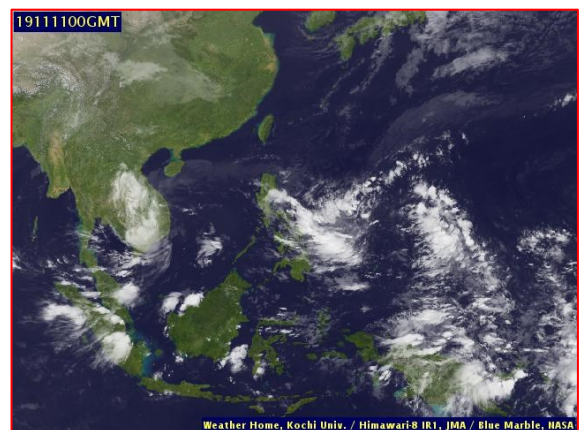
#### ลักษณะอากาศทั่วไป (ที่มา: กรมอุตุนิยมวิทยา)

พยากรณ์อากาศ 24 ชั่วโมงข้างหน้า ประเทศไทยตอนบนมีอากาศเย็นกับมีลมแรง และอุณหภูมิลดลง 1-2 องศาเซลเซียส ขอให้ประชาชนบริเวณประเทศไทยตอนบนดูแลสุขภาพเนื่องจากอากาศที่หนาวเย็นลงไว้ด้วย สำหรับภาคใต้ยังคงมีฝนตกต่อเนื่อง อนึ่ง พายุระดับ 3 (โซนร้อน) “นากิ” ได้เคลื่อนขึ้นเมืองนาตรัง ประเทศเวียดนามแล้วเมื่อคืนนี้ และจะอ่อนกำลังลงเป็นพายุดีเปรสชันและหย่อมความกดอากาศต่ำอย่างรวดเร็วบริเวณตอนใต้ของประเทศลาว โดยพายุนี้จะมีผลกระทบต่อประเทศไทยในช่วงวันที่ 11-13 พ.ย. 2562 ทำให้ภาคตะวันออกเฉียงเหนือตอนล่างและภาคตะวันออกเฉียงเหนือบางส่วน สำหรับในช่วงวันที่ 13-15 พ.ย. 2562 บริเวณความกดอากาศสูงกำลังค่อนข้างแรงอีกระลอกจากประเทศจีนจะแผ่เสริมลงมาปกคลุมประเทศไทยตอนบน ซึ่งจะทำให้บริเวณดังกล่าวมีฝนฟ้าคะนองเกิดขึ้นในระยะแรก โดยจะเริ่มจากภาคตะวันออกเฉียงเหนือและภาคตะวันออกก่อน ส่วนภาคกลางและภาคเหนือจะได้รับผลกระทบในระยะต่อไป หลังจากนั้นอุณหภูมิจะลดลงกับมีลมแรง โดยบริเวณภาคเหนือและภาคตะวันออกเฉียงเหนือจะมีอากาศเย็นถึงหนาว อุณหภูมิจะลดลง 3-5 องศาเซลเซียส บริเวณยอดดอยและยอดภูมีอากาศหนาวอุณหภูมิต่ำสุด 8-12 องศาเซลเซียส ส่วนภาคกลางและภาคตะวันออกเฉียงเหนือ อุณหภูมิจะลดลง 2-4 องศาเซลเซียส

อากาศเย็นกับมีลมแรง อุณหภูมิจะลดลง 1-2 องศาเซลเซียส อุณหภูมิต่ำสุด 20-22 องศาเซลเซียส อุณหภูมิสูงสุด 30-33 องศาเซลเซียส บริเวณยอดดอยอากาศหนาว อุณหภูมิต่ำสุด 8-12 องศาเซลเซียส ผลคาดการณ์ปริมาณน้ำฝนล่วงหน้า 1-7 วัน ในช่วงวันที่ 11 - 14 พ.ย. 62 มีอากาศเย็นในตอนเช้า อุณหภูมิจะสูงขึ้น 1-3 องศาเซลเซียส โดยมีฝนร้อยละ 10 ของพื้นที่ อุณหภูมิต่ำสุด 18-23 องศาเซลเซียส อุณหภูมิสูงสุด 31-33 องศาเซลเซียส บริเวณยอดดอยอากาศหนาว อุณหภูมิต่ำสุด 9-14 องศาเซลเซียส ลมตะวันออกเฉียงเหนือ ความเร็ว 10-25 กม./ชม. ส่วนในช่วงวันที่ 15 - 16 พ.ย. 62 อุณหภูมิจะลดลง 3-5 องศาเซลเซียส อากาศเย็นถึงหนาวกับมีลมแรง อุณหภูมิต่ำสุด 15-22 องศาเซลเซียส อุณหภูมิสูงสุด 30-33 องศาเซลเซียส



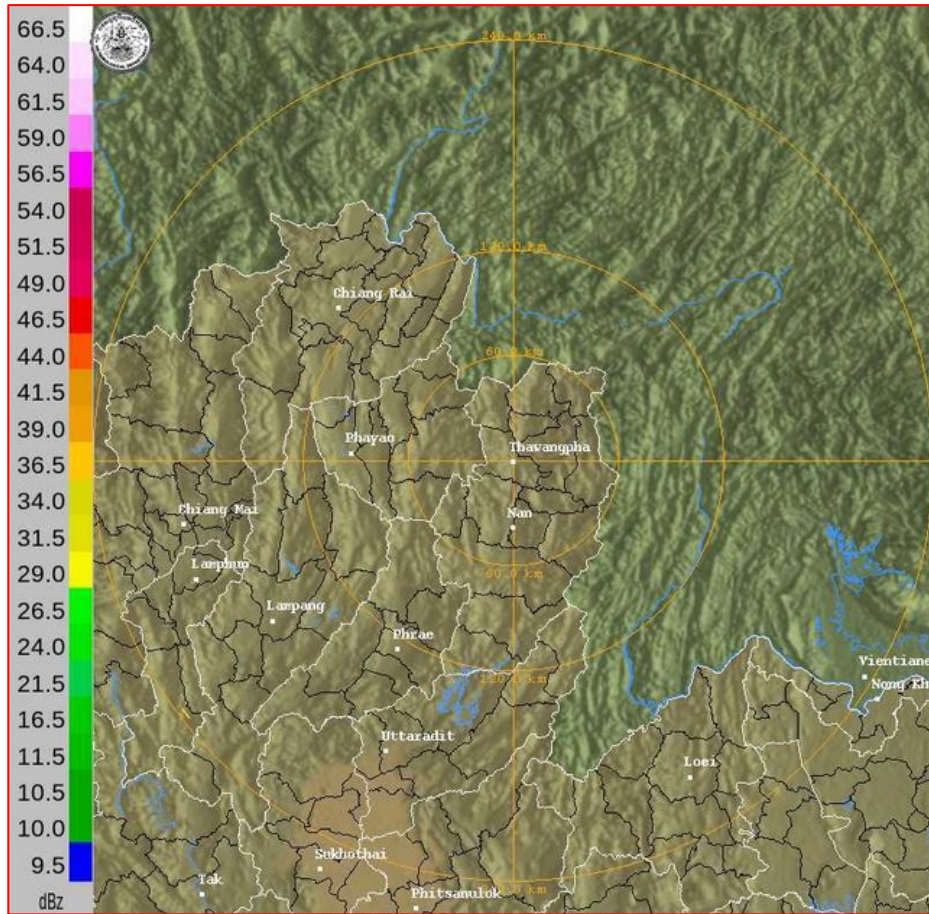
แผนที่อากาศ วันที่ 11 พ.ย. 2562 เวลา 07.00 น.



ภาพถ่ายจากดาวเทียม วันที่ 11 พ.ย. 2562

### 2) สถานการณ์ฝน

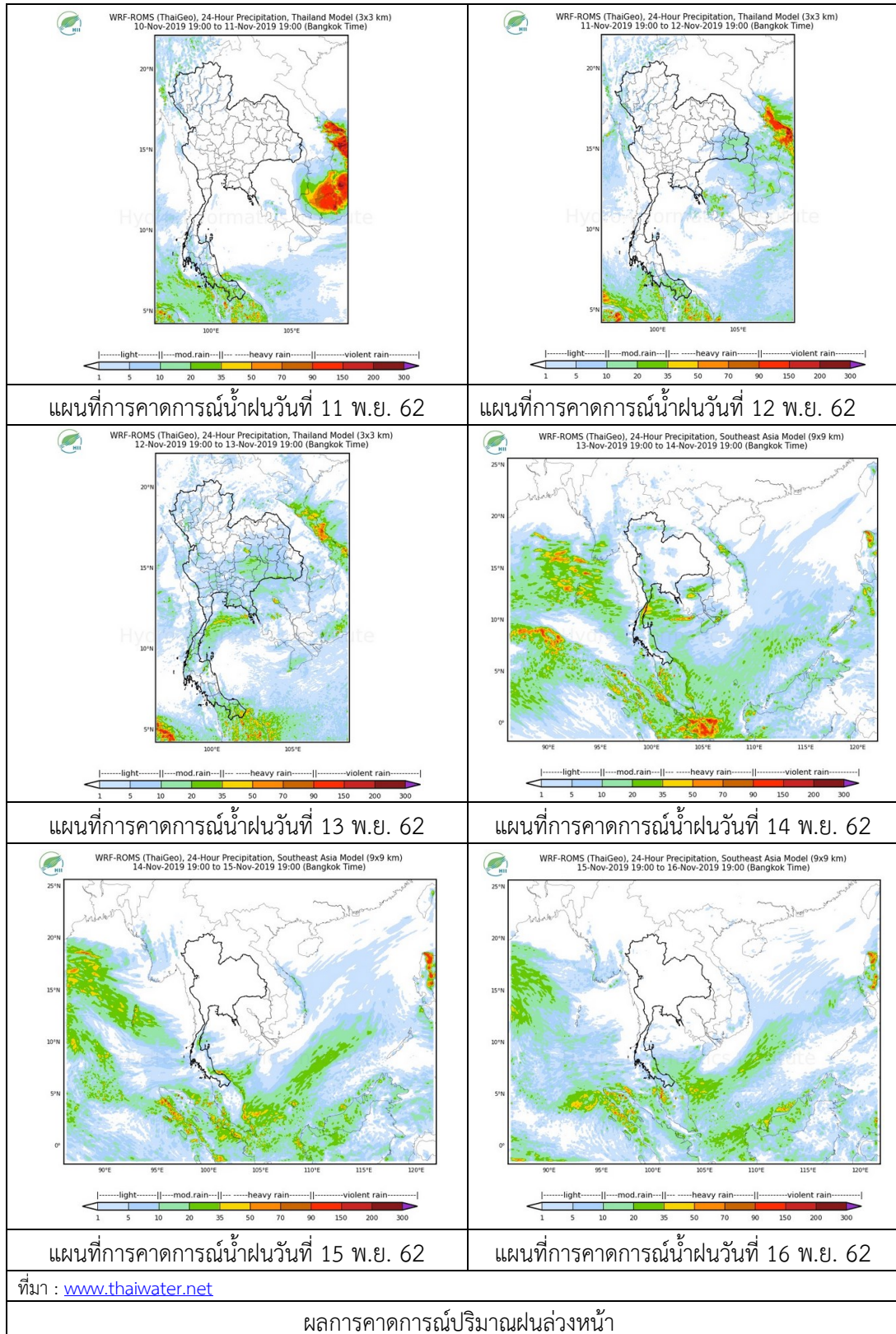
จากข้อมูลสถานการณ์ฝนในพื้นที่ลุ่มน้ำยมและน่านของวันที่ 11 พฤศจิกายน 2562 จากกรมทรัพยากรน้ำ กรมอุตุนิยมวิทยา กรมชลประทาน และสถาบันสารสนเทศทรัพยากรน้ำ (องค์การมหาชน) พบว่า ไม่มีปริมาณฝนตกในพื้นที่ลุ่มน้ำยมและน่าน



ภาพเรดาร์ตรวจอากาศ “น่าน” ณ วันที่ 11 พฤศจิกายน 2562 (ที่มา : กรมอุตุนิยมวิทยา)



สถานการณ์น้ำฝน



### 3) ข้อมูลปริมาณน้ำในลำน้ำ

ปัจจุบันสถานการณ์น้ำในลุ่มน้ำยมอยู่ในภาวะปกติ ระดับน้ำในลำน้ำส่วนใหญ่มีแนวโน้มทรงตัว และสถานการณ์น้ำในลำน้ำน่านอยู่ในภาวะเฝ้าระวังน้ำแล้ง ระดับน้ำในลำน้ำส่วนใหญ่มีแนวโน้มทรงตัว

สถานการณ์น้ำท่า (7 – 11 พ.ย. 2562 ที่มา: กรมชลประทาน)

สถานี	แม่น้ำ	อำเภอ	จังหวัด	ระดับตลิ่ง	พฤษภาคม	ตุลาคม	เสาร์	อาทิตย์	จันทร์
				ปริมาณน้ำ (ลบ.ม./วิ.)	7 พ.ย.	8 พ.ย.	9 พ.ย.	10 พ.ย.	11 พ.ย.
Y.14	ยม	ศรีสัชชนาลัย	สุโขทัย	12.00	1.73	1.72	1.74	1.72	1.71
				2,319	***	***	***	***	7.96
Y.16	ยม	บางระกำ	พิษณุโลก	7.00	1.61	1.53	1.54	1.51	1.49
				207.0	***	***	***	***	***
Y.5	ยม	โพทะเล	พิจิตร	8.25	3.58	3.57	3.54	3.52	3.52
				652	***	***	***	***	***
N.60	น่าน	ตรอน	อุดรดิตถ์	9.70	0.58	0.64	0.70	0.65	0.67
				2,055	80.07	87.85	96.36	89.21	92.01
N.27A	น่าน	พรหม พิราม	พิษณุโลก	9.17	1.07	0.87	0.89	1.05	1.02
				476	105.40	86.86	88.56	103.30	100.40
N.7A	น่าน	บางมูลนาก	พิจิตร	10.78	1.80	1.83	1.73	1.74	1.68
				1,152	129.50	131.30	125.30	125.90	122.40

\*\*\* ยังไม่ได้รับรายงาน



สถานีสะพานพระแม่ย่า อ.เมือง จ.สุโขทัย  
(ลุ่มน้ำยม)



สถานีสะพานเฉลิมพระเกียรติ อ.บางมูลนาก จ.พิจิตร  
(ลุ่มน้ำน่าน)

ปริมาณน้ำในลำน้ำในพื้นที่ลุ่มน้ำยมและน่าน

### 4) สรุป

- สถานการณ์น้ำในลุ่มน้ำยมอยู่ในภาวะปกติ ระดับน้ำในลำน้ำส่วนใหญ่มีแนวโน้มทรงตัว
- สถานการณ์น้ำในลุ่มน้ำน่านอยู่ในภาวะเฝ้าระวังน้ำแล้ง ระดับน้ำในลำน้ำส่วนใหญ่มีแนวโน้มทรงตัว