



ศูนย์ป้องกันวิกฤติน้ำ  
กรมทรัพยากรน้ำ  
กระทรวงทรัพยากรธรรมชาติและสิ่งแวดล้อม  
DEPARTMENT OF WATER RESOURCES



## สถานการณ์น้ำในพื้นที่ลุ่มน้ำ บางปะกง

วันที่ 8 พฤศจิกายน 2559

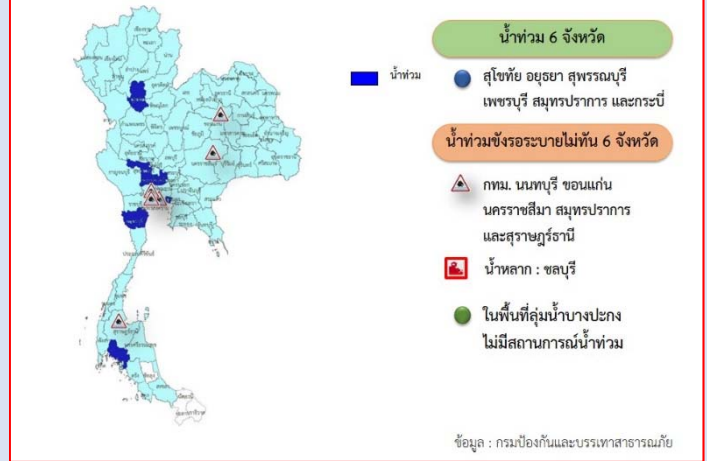
### สถานการณ์น้ำ

- ลุ่มน้ำบางปะกง ปัจจุบันสถานการณ์น้ำในลำน้ำโดยทั่วไปยังคงอยู่ในภาวะปกติ (ระดับน้ำต่ำกว่าระดับตลิ่งต่ำสุด) ระดับน้ำในลำน้ำส่วนใหญ่มีแนวโน้มเพิ่มขึ้น

### พื้นที่ประสบอุทกภัยในพื้นที่ลุ่มน้ำบางปะกง

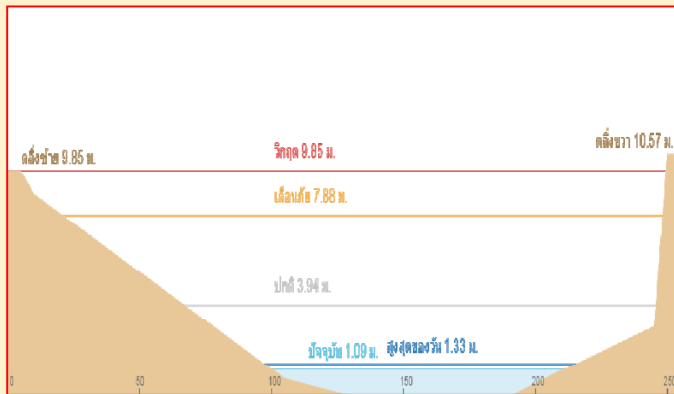
- ไม่มีพื้นที่ประสบอุทกภัย

### พื้นที่ประสบอุทกภัย

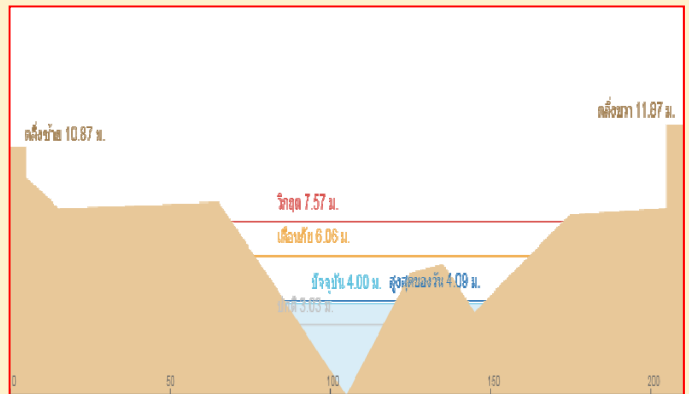


### ระดับน้ำของสถานีโทรมาตรในพื้นที่

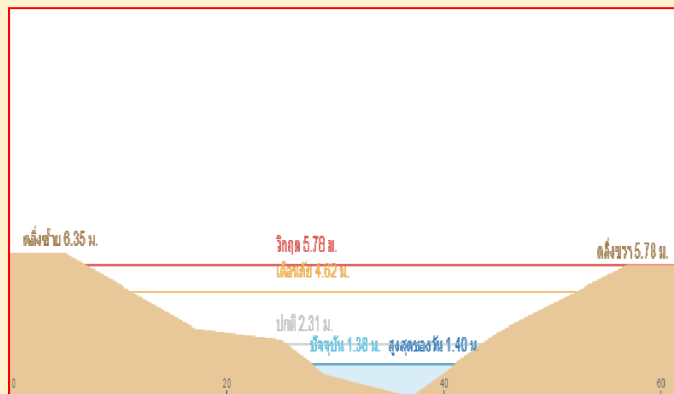
1. สถานีบ้านโสธร อ. เมือง จ.ฉะเชิงเทรา (เพิ่มขึ้น)



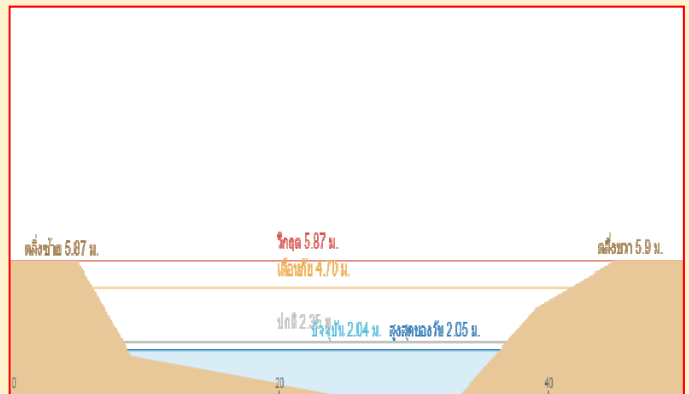
2. สถานีบ้านใหม่ อ. เมือง จ.นครนายก (ทรงตัว)



3. สถานีบ้านทุ่งยายชี อ.ท่าตะเียบ จ.ฉะเชิงเทรา (ทรงตัว)



4. สถานีบ้านป่าชะ อ. บ้านนา จ.นครนายก (ทรงตัว)



รวดเร็ว มีคุณภาพ โปร่งใส มีคุณธรรม

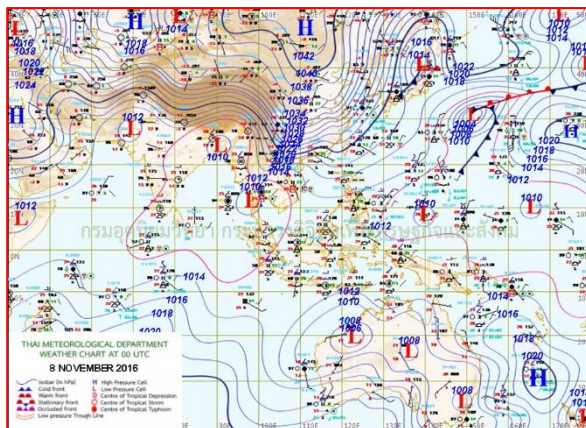
# รายงานสถานการณ์น้ำลุ่มน้ำบางปะกง วันที่ 8 พฤศจิกายน 2559

## 1) สภาพภูมิอากาศ

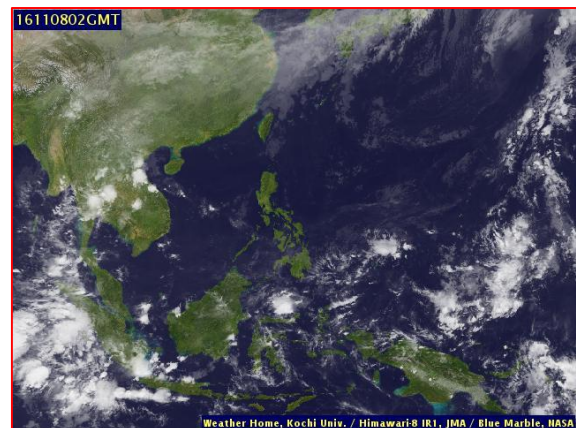
**ลักษณะอากาศทั่วไป** (ที่มา: กรมอุตุนิยมวิทยา)

พยากรณ์อากาศ 24 ชั่วโมงข้างหน้า ประเทศไทยตอนบนมีฝนเพิ่มขึ้นและมีฝนตกหนักบางแห่งในภาคตะวันออกเฉียงเหนือ ขอให้ประชาชนบริเวณประเทศไทยตอนบนดูแลรักษาสุขภาพเนื่องจากอากาศที่เปลี่ยนแปลงไว้ด้วย ส่วนกรุงเทพมหานครและปริมณฑลมีฝนเพิ่มมากขึ้น สำหรับภาคใต้ฝั่งตะวันออกยังคงมีฝนตกต่อเนื่องและมีฝนตกหนักบางแห่ง ขอให้ประชาชนระวังอันตรายจากฝนตกหนักและฝนที่ตกสะสมในระยะนี้

**สภาพอากาศภาคตะวันออก** มีเมฆเป็นส่วนมาก กับมีฝนฟ้าคะนอง ร้อยละ 60 ของพื้นที่ กับมีฝนตกหนักบางแห่ง บริเวณจังหวัดปราจีนบุรี สระแก้ว ฉะเชิงเทรา ชลบุรี และระยอง อุณหภูมิต่ำสุด 23-26 องศาเซลเซียส อุณหภูมิสูงสุด 30-32 องศาเซลเซียส ผลคาดการณ์ปริมาณน้ำฝนล่วงหน้า 1-7 วัน ในช่วงวันที่ 8-9 พ.ย. มีฝนฟ้าคะนอง ร้อยละ 60-70 ของพื้นที่ กับมีฝนตกหนักบางแห่ง



แผนที่อากาศ วันที่ 8 พ.ย. 2559 เวลา 07.00 น.



ภาพถ่ายจากดาวเทียม วันที่ 8 พ.ย. 2559

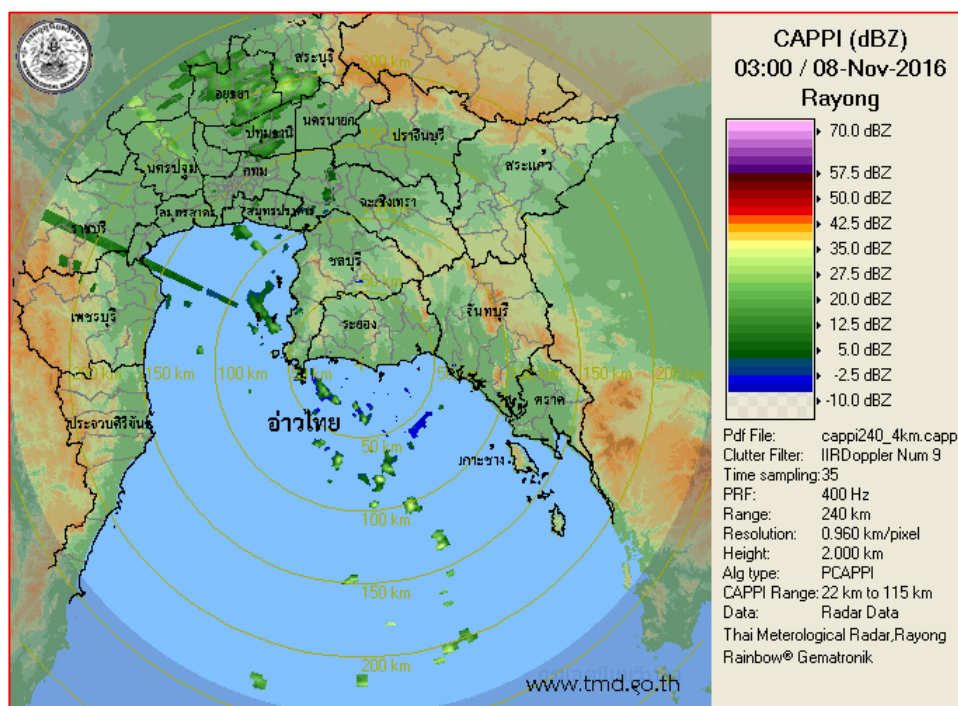
## 2) สถานการณ์ฝน

จากข้อมูลสถานการณ์ฝนในพื้นที่ลุ่มน้ำบางปะกงของวันที่ 8 พฤศจิกายน 2559 จากกรมทรัพยากรน้ำ กรมอุตุนิยมวิทยา และสถาบันสารสนเทศทรัพยากรน้ำและการเกษตร (องค์การมหาชน) พบว่า มีฝนตกปานกลางถึงหนักในบางพื้นที่ โดยบริเวณอำเภอบางปะกง เมือง บางน้ำเปรี้ยว ท่าตะเกียบ วังเย็น และอำเภอกาญจนาภิเษก จังหวัดฉะเชิงเทรา บริเวณอำเภอกิ่งเกาะจันทร์ เมืองชลบุรี และอำเภอบ่อทอง จังหวัดชลบุรี บริเวณอำเภอเมือง บ้านนา และอำเภอเมืองนครนายก จังหวัดนครนายก อำเภอบ้านสร้าง จังหวัดปราจีนบุรี และอำเภอแก่งคอย จังหวัดสระบุรี มีปริมาณฝน 0.0 – 44.5 มม.

ข้อมูลสถานการณ์ฝนในพื้นที่ลุ่มน้ำบางปะกง ณ วันที่ 8 พฤศจิกายน 2559 เวลา 07.00 น.

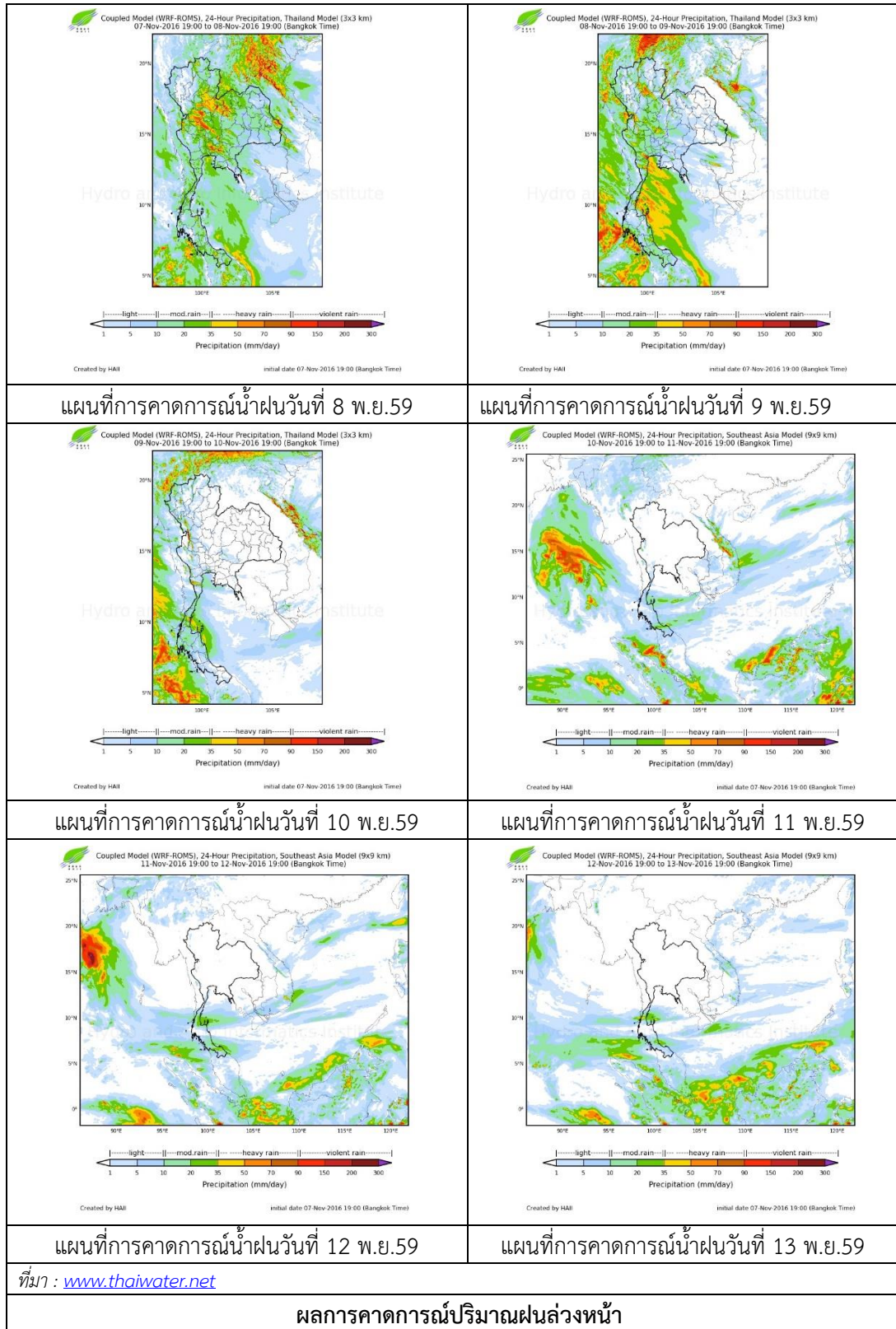
ลำดับ	สถานี	8 พ.ย. 2559
1	บ้านท่าข้าม ต.บ้านท่าข้าม อ.บางปะกง จ.ฉะเชิงเทรา	27.3
2	บ้านโสม ต.หน้าเมือง อ.เมือง จ.ฉะเชิงเทรา	0.0
3	บ้านบางขนาก ต.บางขนาก อ.บางน้ำเปรี้ยว จ.ฉะเชิงเทรา	0.0
4	บ้านโธระกา ต.บางเตย อ.บ้านสร้าง จ.ปราจีนบุรี	0.8
5	บ้านใหม่ ต.ศรีนาวา อ.เมือง จ.นครนายก	0.0
6	บ้านทุ่งยายชี ต.ท่าตะเกียบ อ.ท่าตะเกียบ จ.ฉะเชิงเทรา	0.0
7	บ้านทุ่งกระทาย ต.เกาะจันทร์ อ.กิ่งเกาะจันทร์ จ.ชลบุรี	0.0
8	บ้านป่าชะ ต.ป่าชะ อ.บ้านนา จ.นครนายก	43.8
9	บ้านวังกะจะ ต.วังเย็น อ.แปลงยาว จ.ฉะเชิงเทรา	0.0
10	บ้านชะอม ต.ชะอม อ.แก่งคอย จ.สระบุรี	30.8
11	บ้านช่องมะเฟือง ต.หนองรี อ.เมืองชลบุรี จ.ชลบุรี	44.5
12	บ้านช่อง ต.วัดสุวรรณ อ.บ่อทอง จ.ชลบุรี	0.0
13	บ้านชำปางาม ต.ท่ากระดาน อ.สนามชัยเขต จ.ฉะเชิงเทรา	0.0
14	บ้านนางรอง ต.สาธิตา อ.เมืองนครนายก จ.นครนายก	20.0

หมายเหตุ “ฝน” คือ ฝนวัดปริมาณไม่ได้ (ต่ำกว่า 0.1 มิลลิเมตร)



ภาพเรดาร์ที่ตรวจอากาศ “ระยอง” ณ วันที่ 8 พฤศจิกายน 2559 (ที่มา : กรมอุตุนิยมวิทยา)

สถานการณ์น้ำฝน





3) ข้อมูลปริมาณน้ำในลำน้ำ

ลุ่มน้ำบางปะกง ปัจจุบันสถานการณ์น้ำในลำน้ำโดยทั่วไปยังคงอยู่ในภาวะปกติ (ระดับน้ำต่ำกว่าระดับตลิ่งต่ำสุด) ระดับน้ำในลำน้ำส่วนใหญ่มีแนวโน้มเพิ่มขึ้น

**สถานการณ์น้ำท่า** (4 พ.ย. – 8 พ.ย. 2559 ที่มา: กรมชลประทาน)

สถานี	อำเภอ	จังหวัด	ระดับตลิ่ง	ศูกร์	เสาร์	อาทิตย์	จันทร์	อังคาร
			ปริมาณน้ำ (ลบ.ม./วิ.)	4 พ.ย.	5 พ.ย.	6 พ.ย.	7 พ.ย.	8 พ.ย.
Kgt.19A	พนัสนิคม	ชลบุรี	4.8	1.90	1.94	1.92	1.73	1.80
			*	*	*	*	*	*
Kgt.30	เทศบาลเมือง	ฉะเชิงเทรา	1.7	-0.11	-0.30	-0.58	-0.69	-0.59
			*	*	*	*	*	*
Ny.1B	เมือง	นครนายก	8.81	4.32	4.24	4.25	4.20	4.35
			206	11.00	9.00	9.25	8.00	11.80
Ny.3	บ้านนา	นครนายก	6.26	1.60	1.51	1.50	1.49	1.56
			67.2	3.28	2.74	2.68	2.62	3.04
Ny.4	เมือง	ปราจีนบุรี	3.37	*	0.80	0.77	0.75	0.84
			177	9.00	7.20	6.66	6.30	7.92
Ny.7	เมือง	นครนายก	5.38	3.49	3.44	3.62	3.55	3.72
			*	*	*	*	*	*

หมายเหตุ \* ไม่มีข้อมูล

ข้อมูลระดับน้ำจากระบบตรวจวัดสภาพทางไกลอัตโนมัติลุ่มน้ำบางปะกง-ปราจีนบุรี กรมทรัพยากรน้ำ ประจำวันที่ 8 พฤศจิกายน 2559

**ข้อมูลระดับน้ำ** (6 พ.ย. – 8 พ.ย. 2559 ที่มา: กรมทรัพยากรน้ำ)

สถานี	ตำบล	อำเภอ	จังหวัด	ระดับตลิ่ง (ต่ำสุด)	อาทิตย์	จันทร์	อังคาร	แนวโน้ม
					6 พ.ย.	7 พ.ย.	8 พ.ย.	(เพิ่ม/ ลด)
บ้านท่าข้าม	บ้านท่าข้าม	บางปะกง	ฉะเชิงเทรา	14.48	0.93	0.93	0.93	ทรงตัว
บ้านโสร	หน้าเมือง	เมือง	ฉะเชิงเทรา	9.85	0.71	0.66	0.68	เพิ่มขึ้น
บ้านบางขนาก	บางขนาก	บางน้ำเปรี้ยว	ฉะเชิงเทรา	9.58	0.65	0.60	0.56	ลดลง
บ้านโยธะกา	บางเตย	บ้านสร้าง	ปราจีนบุรี	10.87	3.60	3.55	3.48	ลดลง
บ้านใหม่	ศรีนาวา	เมือง	นครนายก	7.57	0.00	0.00	0.00	ทรงตัว
บ้านทุ่งยายชี	ท่าตะเกียบ	ท่าตะเกียบ	ฉะเชิงเทรา	5.78	1.39	1.39	1.39	ทรงตัว
บ้านทุ่งกระทราย	เกาะจันทร์	กิ่งเกาะจันทร์	ชลบุรี	9.18	1.63	1.54	1.86	เพิ่มขึ้น
บ้านป่าชะ	ป่าชะ	บ้านนา	นครนายก	5.87	2.04	2.04	2.04	ทรงตัว



ปริมาณน้ำสถานีเชิงสะพานฉะเชิงเทรา ต.หน้าเมือง อ.เมือง จ.ฉะเชิงเทรา (ลุ่มน้ำบางปะกง)