

รายงานสถานการณ์น้ำลุ่มน้ำบางปะกง-ปราจีนบุรี

วันที่ 18 พฤศจิกายน 2562

1) สภาพภูมิอากาศ (ที่มา : กรมอุตุนิยมวิทยา)

ลักษณะอากาศทั่วไป

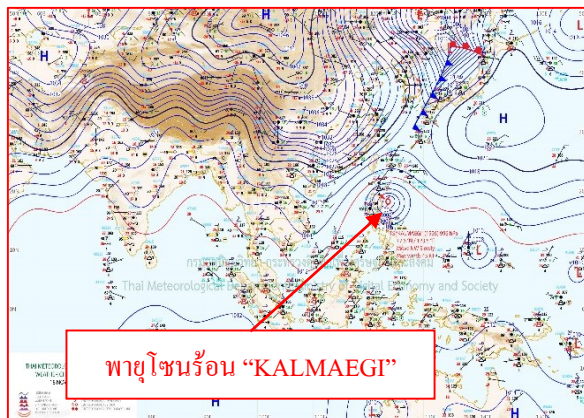
พยากรณ์อากาศ 24 ชั่วโมงข้างหน้า ประเทศไทยตอนบนมีหมอกบางในตอนเช้า ส่วนภาคเหนือและภาคตะวันออกเฉียงเหนือมีอากาศเย็นในตอนเช้า

ลักษณะสำคัญทางอุตุนิยมวิทยา บริเวณความกดอากาศสูงหรือมวลอากาศเย็นกำลังค่อนข้างแรงระลอกใหม่ได้แผ่ลงมาปกคลุมถึงประเทศจีนตอนใต้แล้ว คาดว่าจะแผ่ลงมาปกคลุมภาคตะวันออกเฉียงเหนือตอนบนในคืนนี้ (18 พ.ย. 62) ลักษณะเช่นนี้ทำให้ภาคตะวันออกเฉียงเหนือตอนบนจะมีอุณหภูมิลดลง 1-3 องศาเซลเซียส กับมีลมแรง และจะแผ่ลงมาปกคลุมภาคเหนือ และภาคกลางในวันพรุ่งนี้ (19 พ.ย. 62)

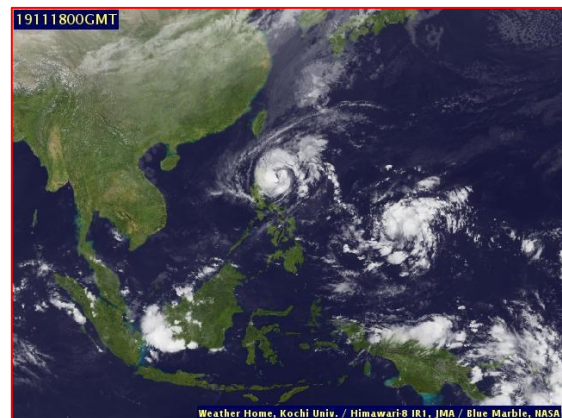
สำหรับมรสุมตะวันออกเฉียงเหนือที่พัดปกคลุมอ่าวไทยและภาคใต้ยังคงมีกำลังอ่อน ลักษณะเช่นนี้ทำให้บริเวณภาคใต้มีฝนลดลง

สภาพอากาศภาคตะวันออกเฉียง

มีเมฆบางส่วนกับมีหมอกบางในตอนเช้า อุณหภูมิต่ำสุด 23-25 องศาเซลเซียส อุณหภูมิสูงสุด 32-35 องศาเซลเซียส ลมตะวันออกเฉียงเหนือ ความเร็ว 10-30 กม./ชม. ทะเลมีคลื่นต่ำกว่า 1 เมตร ห่างฝั่งคลื่นสูงประมาณ 1 เมตร



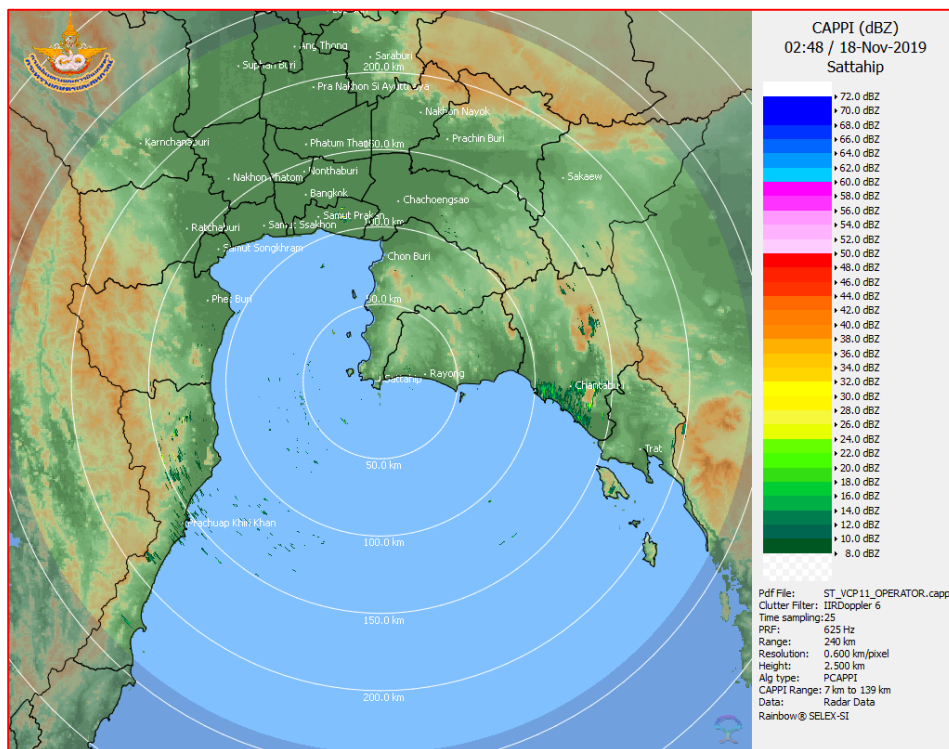
แผนที่อากาศวันที่ 18 พ.ย. 562 เวลา 07.00 น.



ภาพถ่ายจากดาวเทียมวันที่ 18 พ.ย. 2562 เวลา 07.00 น.

2) สถานการณ์ฝน

จากข้อมูลสถานการณ์ฝนในพื้นที่ลุ่มน้ำบางปะกง-ปราจีนบุรี ของวันที่ 18 พฤศจิกายน 2562 จากกรมอุตุนิยมวิทยา สถาบันสารสนเทศทรัพยากรน้ำ (องค์การมหาชน) กรมชลประทาน และกรมทรัพยากรน้ำพบว่า ไม่มีฝนตกในพื้นที่



ภาพเรดาร์ตรวจอากาศ “สถานีสัตหีบ”
ณ วันที่ 18 พฤศจิกายน 2562 เวลา 09.48 น.
(ที่มา : กรมอุตุนิยมวิทยา)

สถานการณ์น้ำฝน

<p>WRF-ROMS (ThaiGeo), 24-Hour Precipitation, Thailand Model (3x3 km) 17-Nov-2019 19:00 to 18-Nov-2019 19:00 (Bangkok Time)</p> <p>Created by HII initial date 17-Nov-2019 19:00 (Bangkok Time)</p>	<p>WRF-ROMS (ThaiGeo), 24-Hour Precipitation, Thailand Model (3x3 km) 18-Nov-2019 19:00 to 19-Nov-2019 19:00 (Bangkok Time)</p> <p>Created by HII initial date 17-Nov-2019 19:00 (Bangkok Time)</p>
<p>แผนที่การคาดการณ์น้ำฝนวันที่ 18 พ.ย. 62</p>	<p>แผนที่การคาดการณ์น้ำฝนวันที่ 19 พ.ย. 62</p>
<p>WRF-ROMS (ThaiGeo), 24-Hour Precipitation, Thailand Model (3x3 km) 19-Nov-2019 19:00 to 20-Nov-2019 19:00 (Bangkok Time)</p> <p>Created by HII initial date 17-Nov-2019 19:00 (Bangkok Time)</p>	<p>WRF-ROMS (ThaiGeo), 24-Hour Precipitation, Southeast Asia Model (9x9 km) 20-Nov-2019 19:00 to 21-Nov-2019 19:00 (Bangkok Time)</p> <p>Created by HII initial date 17-Nov-2019 19:00 (Bangkok Time)</p>
<p>แผนที่การคาดการณ์น้ำฝนวันที่ 20 พ.ย. 62</p>	<p>แผนที่การคาดการณ์น้ำฝนวันที่ 21 พ.ย. 62</p>
<p>WRF-ROMS (ThaiGeo), 24-Hour Precipitation, Southeast Asia Model (9x9 km) 21-Nov-2019 19:00 to 22-Nov-2019 19:00 (Bangkok Time)</p> <p>Created by HII initial date 17-Nov-2019 19:00 (Bangkok Time)</p>	<p>WRF-ROMS (ThaiGeo), 24-Hour Precipitation, Southeast Asia Model (9x9 km) 22-Nov-2019 19:00 to 23-Nov-2019 19:00 (Bangkok Time)</p> <p>Created by HII initial date 17-Nov-2019 19:00 (Bangkok Time)</p>
<p>แผนที่การคาดการณ์น้ำฝนวันที่ 22 พ.ย. 62</p>	<p>แผนที่การคาดการณ์น้ำฝนวันที่ 23 พ.ย. 62</p>
<p>ที่มา : www.thaiwater.net</p>	
<p>ผลการคาดการณ์ปริมาณฝนล่วงหน้า</p>	

3) ข้อมูลปริมาณน้ำในลำน้ำ

สถานการณ์น้ำท่า (14 - 18 พ.ย. 2562 ที่มา : กรมชลประทาน เวลา 06.00 น.)

สถานี	อำเภอ	จังหวัด	ลุ่มน้ำ	ระดับ	พฤษภาคม	ตุลาคม	เสาร์	อาทิตย์	จันทร์	แนวโน้ม (เพิ่ม/ ลด)
				ตลิ่ง(ม.)	14 พ.ย.	15 พ.ย.	16 พ.ย.	17 พ.ย.	18 พ.ย.	
Kgt.19A	เกาะจันทร์	ชลบุรี	บางปะกง	ความจุ	1.67	1.75	1.80	1.68	1.80	เพิ่มขึ้น
				ลำน้ำ (ลบ.ม./ วิ.)	* 1.90	2.80	3.55	2.00	3.55	
Kgt.30	เทศบาลเมือง	ฉะเชิงเทรา	บางปะกง	ความจุ	0.41	0.40	0.16	-0.58	-1.06	ลดลง
				ลำน้ำ น้ำหนุน	* *	* *	* *	* *	* *	
Ny.1B	เมือง	นครนายก	บางปะกง	ความจุ	4.35	4.34	4.40	4.45	4.40	ลดลง
				ลำน้ำ	8.81	10.80	12.00	13.00	12.00	
Ny.3	บ้านนา	นครนายก	บางปะกง	ความจุ	3.71	3.69	3.69	3.68	3.69	เพิ่มขึ้น
				ลำน้ำ	6.26	* *	* *	* *	* *	
Ny.4	เมือง	ปราจีนบุรี	บางปะกง	ความจุ	0.40	0.40	0.40	0.40	0.40	ทรงตัว
				ลำน้ำ	3.34	1.00	1.00	1.00	1.00	
Ny.7	เมือง	นครนายก	บางปะกง	ความจุ	4.36	4.35	4.45	4.51	4.44	ลดลง
				ลำน้ำ	6.56	* *	* *	* *	* *	
Kgt.1	เมือง	ปราจีนบุรี	ปราจีนบุรี	ความจุ	0.02	0.08	0.32	0.20	0.18	ลดลง
				ลำน้ำ	4.13	* *	* *	* *	* *	
Kgt.3	กบินทร์บุรี	ปราจีนบุรี	ปราจีนบุรี	ความจุ	0.75	0.70	0.80	0.75	0.77	เพิ่มขึ้น
				ลำน้ำ	10.20	15.00	14.00	16.00	15.00	
Kgt.6	ศรีมหาโพธิ์	ปราจีนบุรี	ปราจีนบุรี	ความจุ	0.65	0.69	0.90	0.79	0.75	ลดลง
				ลำน้ำ	7.10	* *	* *	* *	* *	
Kgt.9	เขาฉกรรจ์	สระแก้ว	ปราจีนบุรี	ความจุ	3.72	3.71	3.71	3.71	3.86	เพิ่มขึ้น
				ลำน้ำ	10.00	* *	* *	* *	* *	
Kgt.10	เมือง	สระแก้ว	ปราจีนบุรี	ความจุ	5.64	5.63	5.63	5.63	5.77	เพิ่มขึ้น
				ลำน้ำ	11.00	* *	* *	* *	* *	
Kgt.13A	กบินทร์บุรี	ปราจีนบุรี	ปราจีนบุรี	ความจุ	6.48	6.45	6.42	6.40	6.32	ลดลง
				ลำน้ำ	16.17	8.80	8.50	8.20	8.00	
Kgt.14	นาดี	ปราจีนบุรี	ปราจีนบุรี	ความจุ	0.91	0.86	0.83	0.82	0.81	ลดลง
				ลำน้ำ	7.06	* *	* *	* *	* *	

หมายเหตุ* ไม่ได้รับข้อมูล

ข้อมูลระดับน้ำจากระบบตรวจวัดสภาพทางไกลอัตโนมัติลุ่มน้ำบางปะกง-ปราจีนบุรี กรมทรัพยากรน้ำ

ข้อมูลระดับน้ำ (16 – 18 พ.ย. 2562 ที่มา : กรมทรัพยากรน้ำ เวลา 07.00 น.)

สถานี	ตำบล	อำเภอ	จังหวัด	ลุ่มน้ำ	ระดับ ตลิ่ง (ต่ำสุด)	เสาร์	อาทิตย์	จันทร์	แนวโน้ม (เพิ่ม/ ลด)
						16 พ.ย.	17 พ.ย.	18 พ.ย.	
บ้านทุ่งยายชี	ท่าตะเกียบ	ท่าตะเกียบ	ฉะเชิงเทรา	บางปะกง	5.80	0.90	0.90	0.90	ทรงตัว
บ้านใหม่	ศรีนาวา	เมือง	นครนายก	บางปะกง	7.50	3.93	3.98	3.92	ลดลง
บ้านกุดบอน	วังตะเคียน	กบินทร์บุรี	ปราจีนบุรี	ปราจีนบุรี	12.10	1.09	1.06	0.98	ลดลง
บ้านแก่งไทร	หนองบอน	เมือง สระแก้ว	สระแก้ว	ปราจีนบุรี	7.00	0.81	0.80	0.80	ทรงตัว

ปริมาณน้ำในลำน้ำในพื้นที่ลุ่มน้ำบางปะกง-ปราจีนบุรี วันที่ 18 พฤศจิกายน 2562



สถานีเชิงสะพานฉะเชิงเทรา ต.หน้าเมือง อ.เมือง จ.ฉะเชิงเทรา
(ลุ่มน้ำบางปะกง – แม่น้ำบางปะกง)

4) สรุป

- สถานการณ์น้ำในลุ่มน้ำบางปะกง อยู่ในภาวะปกติ (ระดับน้ำต่ำกว่าระดับตลิ่งต่ำสุด) และระดับน้ำในลำน้ำส่วนใหญ่มีแนวโน้มลดลง

- สถานการณ์น้ำในลุ่มน้ำปราจีนบุรี อยู่ในภาวะปกติ (ระดับน้ำต่ำกว่าระดับตลิ่งต่ำสุด) และระดับน้ำในลำน้ำส่วนใหญ่มีแนวโน้มลดลง