



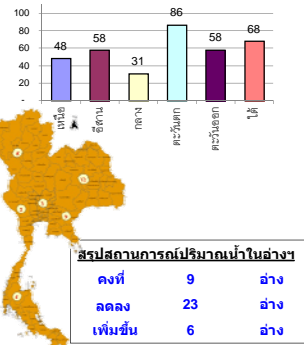
รายงานสรุปสภาพน้ำในอ่างเก็บน้ำขนาดใหญ่และขนาดกลาง

รายงานสถานการณ์ ณ วันที่ 19 พฤศจิกายน 2562

ปริมาณน้ำในอ่างที่ใช้การได้ในสัปดาห์นี้ + มากกว่า / - น้อยกว่า สัปดาห์ก่อน **275.55** ล้าน ลบ.ม.

สรุปสถานการณ์ปริมาณน้ำในอ่างเก็บน้ำที่ใช้ในทุกกิจกรรมทั่วประเทศ มากกว่าปริมาณน้ำที่เหลือเข้างอ่าง เมื่อเทียบกับสัปดาห์ที่ผ่านมา ควรใช้น้ำอย่างระมัดระวัง

% ปริมาณน้ำรวมแต่ละภาคปัจจุบัน



สรุปสถานการณ์ปริมาณน้ำในอ่าง	
คงที่	9 อ่าง
ลดลง	23 อ่าง
เพิ่มขึ้น	6 อ่าง

เปรียบเทียบปริมาณน้ำรวมทั่วประเทศปีงบประมาณ 2562 และปี 61

วันที่ 19 พฤศจิกายน 2562 เก็บเก็บ 46,763 ล้าน ลบ.ม. หรือ เท่ากับ 66%

วันที่ 19 พฤศจิกายน 2561 เก็บเก็บ 57,487 ล้าน ลบ.ม. หรือ เท่ากับ 81%

ภาค	สถานการณ์ปริมาณน้ำในอ่าง				ปริมาณน้ำเปลี่ยนแปลง (ล้าน ม.³)	สถานะ
	ล่อง (แห่ง)	คงที่ (แห่ง)	เพิ่มขึ้น (แห่ง)	รวม (แห่ง)		
ภาคเหนือ	3	1	3	7	-75.00	ปริมาณน้ำในอ่างเก็บน้ำลดลง
ภาคตะวันออกเฉียงเหนือ	6	6	-	12	-18.00	ปริมาณน้ำในอ่างเก็บน้ำลดลง
ภาคกลาง	1	1	1	3	-5.00	ปริมาณน้ำในอ่างเก็บน้ำลดลง
ภาคตะวันตก	2	-	-	2	-136.00	ปริมาณน้ำในอ่างเก็บน้ำลดลง
ภาคตะวันออก	8	1	1	10	-19.55	ปริมาณน้ำในอ่างเก็บน้ำลดลง
ภาคใต้	3	-	1	4	-22.00	ปริมาณน้ำในอ่างเก็บน้ำลดลง
รวมทั้งประเทศ	23	9	6	38	-275.55	ปริมาณน้ำในอ่างเก็บน้ำลดลง

ภาค	อ่างเก็บน้ำ	ความจุที่ (ล้าน ม.³)	ปริมาณน้ำที่ใช้งานได้ (ล้าน ม.³)	ใช้การได้จริง (ล้าน ม.³)	ปริมาณน้ำรวม วันที่ 19 พฤศจิกายน 2561		ปัจจุบัน วันที่ 19 พฤศจิกายน 2562		สัปดาห์ก่อน วันที่ 13 พฤศจิกายน 2562		ปริมาณน้ำ + เพิ่มขึ้น (ล้าน ม.³)	สถานการณ์ในอ่าง				
					ปริมาณน้ำรวม	%	ปริมาณน้ำรวม	%	ปริมาณน้ำรวม	%						
ภาคเหนือ (7)																
1	ภูมิพล (2) ดาก	13,462	3,800	9,662	9,754	72%	5,865	44%	2,065	15%	5888	44%	2,088	16%	-23.00	ลดลง
2	สิริกิติ์ (2) อุดรดิต	9,510	2,850	6,660	8,210	86%	5,178	54%	2,328	24%	5230	55%	2,380	25%	-52.00	ลดลง
3	แม่งัด เชียงใหม่	265	12	253	262	99%	157	59%	145	55%	156	59%	144	54%	1.00	เพิ่มขึ้น
4	แมกวง เชียงใหม่	263	14	249	135	51%	71	27%	57	22%	70	27%	56	21%	1.00	เพิ่มขึ้น
5	กัวลม ลำปาง	106	3	103	101	95%	54	51%	51	48%	53	50%	50	47%	1.00	เพิ่มขึ้น
6	กัวคองมา ลำปาง	170	6	164	191	112%	113	66%	107	63%	113	66%	107	63%	-	คงที่
7	แควน้อย พิษณุโลก	939	43	896	729	78%	485	52%	442	47%	488	52%	445	47%	-3.00	ลดลง
	แม่มอก	110	16	94	47	43%	37	34%	21	19%	37	34%	21	19%	-	คงที่
รวมภาคเหนือ 34.85%		24,825	6,744	18,081	19,429	78%	11,960	48%	5,195	21%	12,035	48%	5,270	21%	-75.00	ลดลง
ภาคตะวันออกเฉียงเหนือ (12)																
8	ห้วยหลวง อุดรธานี	136	7	129	69	51%	69	51%	62	46%	71	52%	64	47%	-2.00	ลดลง
9	น้ำจูน สกลนคร	520	45	475	453	87%	303	58%	258	50%	304	58%	259	50%	-1.00	ลดลง
10	น้ำพุง (2) สกลนคร	165	8	157	128	78%	90	55%	82	50%	90	55%	82	50%	-	คงที่
11	จุฬารัตน์ (2) ชัยภูมิ	164	37	127	114	70%	50	30%	13	8%	50	30%	13	8%	-	คงที่
12	ลุมพินี (2) ขอนแก่น	2,431	581	1,850	837	34%	559	23%	-	0%	570	23%	-	0%	-	คงที่
13	ลำปาว กาฬสินธุ์	1,980	100	1,880	1,218	62%	1,565	79%	1,465	74%	1,568	79%	1,468	74%	-3.00	ลดลง
14	ลำตะคอง นครราชสีมา	314	22	292	264	84%	170	54%	148	47%	172	55%	150	48%	-2.00	ลดลง
15	ลำพระเพลิง นครราชสีมา	155	1	154	78	50%	27	17%	26	17%	31	20%	30	19%	-4.00	ลดลง
16	มูลขม นครราชสีมา	141	7	134	71	50%	51	36%	44	31%	51	36%	44	31%	-	คงที่
17	ลำแซะ นครราชสีมา	275	7	268	168	61%	94	34%	87	32%	94	34%	87	32%	-	คงที่
18	ลำบางรองบุรีรัมย์	121	3	118	40	33%	25	21%	22	18%	25	21%	22	18%	-	คงที่
19	สิรินธร (2) อุบลราชธานี	1,966	831	1,135	1,358	69%	1,831	93%	1,000	51%	1,837	93%	1,006	51%	-6.00	ลดลง
รวมภาคตะวันออกเฉียงเหนือ 11.80%		8,369	1,649	6,720	4,798	57%	4,834	58%	3,207	38%	4,863	58%	3,225	39%	-18.00	ลดลง
ภาคกลาง (3)																
20	ป่าสักชลสิทธิ์ ลพบุรี	960	3	957	716	75%	319	33%	316	33%	325	34%	322	34%	-6.00	ลดลง
21	ห้วยเสลา อุทัยธานี	160	17	143	61	38%	38	24%	21	13%	37	23%	20	13%	1.00	เพิ่มขึ้น
22	กระเสียว สุพรรณบุรี	240	40	200	89	37%	63	26%	23	10%	63	26%	23	10%	-	คงที่
รวมภาคกลาง 1.92%		1,360	60	1,300	866	64%	420	31%	360	26%	425	31%	365	27%	-5.00	ลดลง
ภาคตะวันตก (2)																
23	ศรีนครินทร์ (2) กาญจนบุรี	17,745	10,265	7,480	16,410	92%	15,450	87%	5,185	29%	15,511	87%	5,246	30%	-61.00	ลดลง
24	วชิราลงกรณ (2) กาญจนบุรี	8,860	3,012	5,848	7,655	86%	7,555	85%	4,543	51%	7,630	86%	4,618	52%	-75.00	ลดลง
รวมภาคตะวันตก 37.51%		26,605	13,277	13,328	24,065	90%	23,005	86%	9,728	37%	23,141	87%	9,864	37%	-136.00	ลดลง
ภาคตะวันออก (6+4)																
25	ขุนด่าน นครนายก	224	5.00	219	217	97%	200	89%	195	87%	205	92%	200	89%	-5.00	ลดลง
26	คลองสียัด ฉะเชิงเทรา	420	30.00	390	386	92%	143	34%	113	27%	144	34%	114	27%	-1.00	ลดลง
27	บางพระ (3) ชลบุรี	117	12.00	105	95	81%	65	56%	53	45%	65	56%	53	45%	-	คงที่
28	หนองปลาไหล (3) ระยอง	164	13.75	150	165	101%	91	56%	77	47%	95	58%	81	50%	-4.00	ลดลง
29	ประแสร์ (3) ระยอง	295	20.00	275	270	92%	141	48%	121	41%	143	48%	123	42%	-2.00	ลดลง
30	มาบประชัน (3) ระยอง	17	0.72	16	17	104%	6	36%	5	32%	6	38%	5.61	34%	-0.28	ลดลง
31	หนองค้อ (3) ระยอง	21	1.00	20	18	86%	7	32%	6	28%	7	34%	6.22	29%	-0.30	ลดลง
32	ดอกกราย (3) ระยอง	79	3.00	76	78	99%	37	46%	34	43%	37	46%	33.76	43%	0.07	เพิ่มขึ้น
33	คลองใหญ่ (3) ระยอง	45	3.00	42	38	83%	15	32%	12	26%	17	37%	13.70	30%	-2.04	ลดลง
34	นฤมิตรนครินทร์ ปราจีนบุรี	295	19.00	276	285	97%	269	91%	250	85%	274	93%	255.00	86%	-5.00	ลดลง
รวมภาคตะวันออก 2.37%		1,678	107	1,570	1,570	94%	973	58%	866	52%	993	59%	886	53%	-19.55	ลดลง
ภาคใต้ (4)																
35	แก่งกระจาน เพชรบุรี	710	65	645	645	91%	516	73%	451	64%	528	74%	463	65%	-12.00	ลดลง
36	ปราณบุรี ประจวบคีรีขันธ์	391	18	373	357	91%	291	74%	273	70%	295	75%	277	71%	-4.00	ลดลง
37	รัชชประภา (2) สุราษฎร์ธานี	5,639	1,352	4,287	4,802	85%	3,858	68%	2,506	44%	3,871	69%	2,519	45%	-13.00	ลดลง
38	บางยาง (2) ยะลา	1,454	276	1,178	955	66%	905	62%	629	43%	898	62%	622	43%	7.00	เพิ่มขึ้น
รวมภาคใต้ 11.55%		8,194	1,711	6,483	6,759	82%	5,570	68%	3,859	47%	5,592	68%	3,881	47%	-22.00	ลดลง
รวมทั้งประเทศ 100%(38)		71,031	23,548	47,482	57,487	81%	46,763	66%	23,215	33%	47,049	66%	23,491	33%	-275.55	ลดลง

ที่มาข้อมูล : ตารางสรุปสภาพน้ำในอ่างเก็บน้ำขนาดใหญ่ทั่วประเทศ และตารางสรุปสภาพน้ำในอ่างเก็บน้ำภาคตะวันออกเฉียงเหนือ กรมชลประทาน

หมายเหตุ :

- อ่างเก็บน้ำขนาดใหญ่ หมายถึง อ่างเก็บน้ำที่มีความจุตั้งแต่ 100 ล้าน ลบ.ม. ขึ้นไป
- เป็นอ่างเก็บน้ำอยู่ในความรับผิดชอบของการไฟฟ้าฝ่ายผลิตแห่งประเทศไทย(10) นอกนั้นอยู่ในความรับผิดชอบของกรมชลประทาน (28)
- เป็นอ่างเก็บน้ำขนาดกลางที่มีความสำคัญต่อการอุตสาหกรรมและการประปา ของลุ่มน้ำชายฝั่งทะเลตะวันออก
- ที่มา : กรมชลประทาน และการไฟฟ้าฝ่ายผลิตแห่งประเทศไทย
- จังหวัดที่มีอ่างเก็บน้ำขนาดใหญ่มีจำนวน 26 จังหวัด ไม่มี 50 จังหวัด

รศ. หมายถึง ระดับเก็บเก็บของอ่าง



ลำดับของเขื่อนตามความจุ

- ศรีนครินทร์ 2.ภูมิพล 3.สิริกิติ์ 4.วชิราลงกรณ 5.รัชชประภา
- ลุมพินี 7.สิรินธร 8.บางยาง 9.ลำปาว 10.ป่าสัก

ลำดับของเขื่อนตามปริมาณน้ำใช้การได้

- ภูมิพล 2.ศรีนครินทร์ 3.สิริกิติ์ 4.วชิราลงกรณ 5.รัชชประภา
- ลำปาว 7.ลุมพินี 8.บางยาง 9.สิรินธร 10.ป่าสัก