

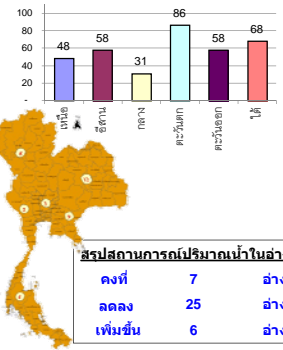
รายงานสรุปสภาพน้ำในอ่างเก็บน้ำขนาดใหญ่และขนาดกลาง

รายงานสถานการณ์ ณ วันที่ 20 พฤศจิกายน 2562

% ปริมาณน้ำรวมแต่ละภาคปัจจุบัน

ปริมาณน้ำในอ่างที่ใช้การได้ในสัปดาห์นี้ + มากกว่า / - น้อยกว่า สัปดาห์ก่อน **300.31** ล้าน ลบ.ม.

สรุปสถานการณ์ปริมาณน้ำในอ่างเก็บน้ำที่ใช้ในทุกกิจกรรมทั่วประเทศ มากกว่าปริมาณน้ำที่เหลือเข้าอ่าง เมื่อเทียบกับสัปดาห์ที่ผ่านมา ควรใช้น้ำอย่างระมัดระวัง



สรุปสถานการณ์ปริมาณน้ำในอ่าง

คงที่	7	อ่าง
ลดลง	25	อ่าง
เพิ่มขึ้น	6	อ่าง

เปรียบเทียบปริมาณน้ำรวมทั่วประเทศปัจจุบัน
ปี 62 และ ปี 61

วันที่ 20 พฤศจิกายน 2562 ในอ่างเก็บน้ำ

46,704 ล้าน ลบ.ม. หรือ เท่ากับ

66%

วันที่ 20 พฤศจิกายน 2561 ในอ่างเก็บน้ำ

57,441 ล้าน ลบ.ม. หรือ เท่ากับ

81%

ภาค อ่างเก็บน้ำ เชื่อม	ความจุ ที่ รอก. (ล้าน ม.³)	ปริมาณน้ำ ที่ใช้งานได้ (ล้าน ม.³)	ใช้การ ได้จริง (ล้าน ม.³)	ปริมาณน้ำรวม		ปัจจุบัน วันที่ 20 พฤศจิกายน 2562		สัปดาห์ก่อน วันที่ 14 พฤศจิกายน 2562		ปริมาณน้ำ + เพิ่มขึ้น (ล้าน ม.³)	สถานการณ์ ในอ่าง						
				วันที่ 20 พฤศจิกายน 2561	%	ปริมาณน้ำรวม	ปริมาณน้ำใช้การได้จริง	ปริมาณน้ำรวม	ปริมาณน้ำใช้การได้จริง								
ภาคเหนือ (7)																	
1	ภูมิพล (2)	ดาก	13,462	3,800	9,662	9,746	72%	5,860	44%	2,060	15%	5888	44%	2,088	16%	-28.00	ลดลง
2	สิริกิติ์ (2)	อุดรดิตต์	9,510	2,850	6,660	8,195	86%	5,169	54%	2,319	24%	5225	55%	2,375	25%	-56.00	ลดลง
3	แม่جد	เชียงใหม่	265	12	253	263	99%	157	59%	145	55%	156	59%	144	54%	1.00	เพิ่มขึ้น
4	แมกวง	เชียงใหม่	263	14	249	136	52%	71	27%	57	22%	70	27%	56	21%	1.00	เพิ่มขึ้น
5	กัวลม	ลำปาง	106	3	103	101	95%	55	52%	52	49%	54	51%	51	48%	1.00	เพิ่มขึ้น
6	กัวคองมา	ลำปาง	170	6	164	191	112%	113	66%	107	63%	113	66%	107	63%	-	คงที่
7	แควน้อย	พิษณุโลก	939	43	896	728	78%	484	52%	441	47%	487	52%	444	47%	-3.00	ลดลง
	แม่มอก		110	16	94	47	43%	37	34%	21	19%	37	34%	21	19%	-	คงที่
รวมภาคเหนือ		34.85%	24,825	6,744	18,081	19,407	78%	11,945	48%	5,181	21%	12,030	48%	5,265	21%	-84.00	ลดลง
ภาคตะวันออกเฉียงเหนือ (12)																	
8	ห้วยหลวง	อุดรธานี	136	7	129	69	51%	69	51%	62	46%	71	52%	64	47%	-2.00	ลดลง
9	น้ำจูน	สกลนคร	520	45	475	453	87%	302	58%	257	49%	304	58%	259	50%	-2.00	ลดลง
10	น้ำพุง (2)	สกลนคร	165	8	157	127	77%	90	55%	82	50%	90	55%	82	50%	-	คงที่
11	จันทรมณี (2)	ชัยภูมิ	164	37	127	115	70%	48	29%	11	7%	50	30%	13	8%	-2.00	ลดลง
12	ลุมพินี (2)	ขอนแก่น	2,431	581	1,850	835	34%	558	23%	-	0%	567	23%	-	0%	-	คงที่
13	ลำปาว	กาฬสินธุ์	1,980	100	1,880	1,218	62%	1,565	79%	1,465	74%	1,568	79%	1,468	74%	-3.00	ลดลง
14	ลำตะคอง	นครราชสีมา	314	22	292	264	84%	170	54%	148	47%	172	55%	150	48%	-2.00	ลดลง
15	ลำพระเพลิง	นครราชสีมา	155	1	154	78	50%	26	17%	25	16%	30	19%	29	19%	-4.00	ลดลง
16	มูลขม	นครราชสีมา	141	7	134	71	50%	51	36%	44	31%	51	36%	44	31%	-	คงที่
17	ลำแซะ	นครราชสีมา	275	7	268	168	61%	94	34%	87	32%	94	34%	87	32%	-	คงที่
18	ลำบางรอง	บุรีรัมย์	121	3	118	40	33%	25	21%	22	18%	25	21%	22	18%	-	คงที่
19	สิรินธร (2)	อุบลราชธานี	1,966	831	1,135	1,355	69%	1,831	93%	1,000	51%	1,837	93%	1,006	51%	-6.00	ลดลง
รวมภาค ดอน.		11.80%	8,369	1,649	6,720	4,795	57%	4,830	58%	3,203	38%	4,859	58%	3,224	39%	-21.00	ลดลง
ภาคกลาง (3)																	
20	ป่าสักชลสิทธิ์	ลพบุรี	960	3	957	716	75%	318	33%	315	33%	325	34%	322	34%	-7.00	ลดลง
21	ห้วยเสลา	อุทัยธานี	160	17	143	61	38%	38	24%	21	13%	37	23%	20	13%	1.00	เพิ่มขึ้น
22	กระเสียว	สุพรรณบุรี	240	40	200	88	37%	63	26%	23	10%	63	26%	23	10%	-	คงที่
รวมภาคกลาง		1.92%	1,360	60	1,300	865	64%	419	31%	359	26%	425	31%	365	27%	-6.00	ลดลง
ภาคตะวันออก (2)																	
23	ศรีนครินทร์ (2)	กาญจนบุรี	17,745	10,265	7,480	16,406	92%	15,438	87%	5,173	29%	15,500	87%	5,235	30%	-62.00	ลดลง
24	วชิราลงกรณ (2)	กาญจนบุรี	8,860	3,012	5,848	7,644	86%	7,537	85%	4,625	51%	7,619	86%	4,607	52%	-82.00	ลดลง
รวมภาคตะวันออก		37.51%	26,605	13,277	13,328	24,050	90%	22,975	86%	9,698	36%	23,119	87%	9,842	37%	-144.00	ลดลง
ภาคตะวันออก (6+4)																	
25	ขุนด่านฯ	นครนายก	224	5.00	219	216	96%	199	89%	194	87%	204	91%	199	89%	-5.00	ลดลง
26	คลองสีดัด	ระยอง	420	30.00	390	386	92%	143	34%	113	27%	144	34%	114	27%	-1.00	ลดลง
27	บางพระ (3)	ชลบุรี	117	12.00	105	95	81%	65	56%	53	45%	66	56%	54	46%	-1.00	ลดลง
28	หนองปลาไหล (3)	ระยอง	164	13.75	150	166	101%	91	56%	77	47%	94	57%	80	49%	-3.00	ลดลง
29	ประแสร์ (3)	ระยอง	295	20.00	275	267	91%	140	47%	120	41%	142	48%	122	41%	-2.00	ลดลง
30	มาบประชัน (3)	ระยอง	17	0.72	16	17	105%	5	30%	4	26%	6	38%	5.56	33%	-1.28	ลดลง
31	หนองค้อ (3)	ระยอง	21	1.00	20	18	86%	7	32%	6	27%	7	34%	6.22	29%	-0.35	ลดลง
32	ดอกกราย (3)	ระยอง	79	3.00	76	78	99%	37	46%	34	43%	37	46%	33.69	42%	0.07	เพิ่มขึ้น
33	คลองใหญ่ (3)	ระยอง	45	3.00	42	38	83%	15	32%	12	25%	16	36%	13.30	29%	-1.76	ลดลง
34	นคมดินทรจันทรา	ปราจีนบุรี	295	19.00	276	284	96%	268	91%	249	84%	274	93%	255.00	86%	-6.00	ลดลง
รวมภาคตะวันออก		2.37%	1,678	107	1,570	1,566	93%	969	58%	862	51%	990	59%	883	53%	-21.31	ลดลง
ภาคใต้ (4)																	
35	แก่งกระจาน	เพชรบุรี	710	65	645	644	91%	513	72%	448	63%	526	74%	461	65%	-13.00	ลดลง
36	ปราณบุรี	ประจวบคีรีขันธ์	391	18	373	357	91%	290	74%	272	70%	294	75%	276	71%	-4.00	ลดลง
37	รัชชประภา (2)	สุราษฎร์ธานี	5,639	1,352	4,287	4,802	85%	3,856	68%	2,504	44%	3,868	69%	2,516	45%	-12.00	ลดลง
38	บางยาง (2)	ยะลา	1,454	276	1,178	955	66%	905	62%	629	43%	900	62%	624	43%	5.00	เพิ่มขึ้น
รวมภาคใต้		11.55%	8,194	1,711	6,483	6,758	82%	5,565	68%	3,853	47%	5,588	68%	3,877	47%	-24.00	ลดลง
รวมทั้งประเทศ		100%(38)	71,031	23,548	47,482	57,441	81%	46,704	66%	23,156	33%	47,011	66%	23,456	33%	-300.31	ลดลง

ที่มาข้อมูล : ตารางสรุปสภาพน้ำในอ่างเก็บน้ำขนาดใหญ่ทั่วประเทศ และตารางสรุปสภาพน้ำในอ่างเก็บน้ำภาคตะวันออก กรมชลประทาน

หมายเหตุ :

- อ่างเก็บน้ำขนาดใหญ่ หมายถึง อ่างเก็บน้ำที่มีความจุตั้งแต่ 100 ล้าน ลบ.ม. ขึ้นไป
- เป็นอ่างเก็บน้ำอยู่ในความรับผิดชอบของการไฟฟ้าฝ่ายผลิตแห่งประเทศไทย (10) นอกนั้นอยู่ในความรับผิดชอบของกรมชลประทาน (28)
- เป็นอ่างเก็บน้ำขนาดกลางที่มีความสำคัญต่อการอุตสาหกรรมและการประมง ของลุ่มน้ำชายฝั่งทะเลตะวันออก
- ที่มา : กรมชลประทาน และการไฟฟ้าฝ่ายผลิตแห่งประเทศไทย
- จังหวัดที่มีอ่างเก็บน้ำขนาดใหญ่มีจำนวน 26 จังหวัด ไม่มี 50 จังหวัด

รศ. หมายถึง ระดับเก็บกักของอ่าง



ศูนย์เขล



ศูนย์ป้องกันอุทกภัย กรมทรัพยากรน้ำ

ลำดับของเขื่อนตามความจุ

- ศรีนครินทร์
- ภูมิพล
- สิริกิติ์
- วชิราลงกรณ
- รัชชประภา
- ลุมพินี
- สิรินธร
- บางยาง
- ลำปาว
- 10.ป่าสัก

ลำดับของเขื่อนตามปริมาณน้ำใช้การได้

- ภูมิพล
- ศรีนครินทร์
- สิริกิติ์
- วชิราลงกรณ
- รัชชประภา
- ลำปาว
- ลุมพินี
- บางยาง
- สิรินธร
- 10.ป่าสัก