

รายงานสถานการณ์น้ำลุ่มน้ำทะเลสาบสงขลา

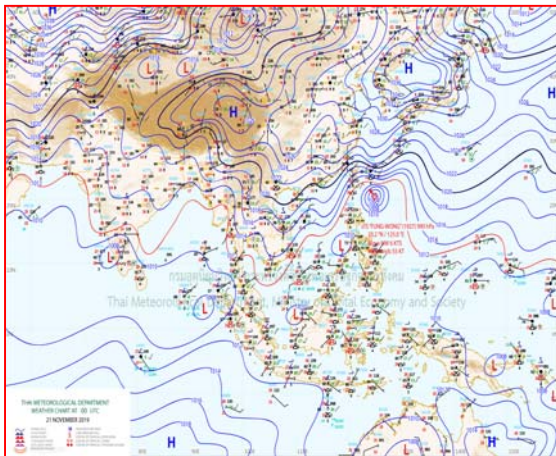
วันที่ 21 พฤศจิกายน 2562

1) สภาพภูมิอากาศ

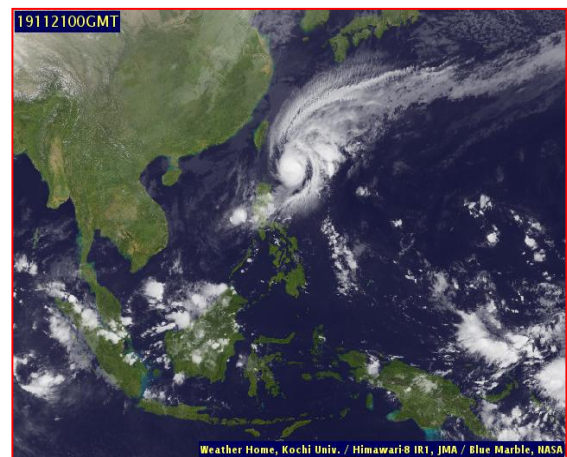
ลักษณะอากาศทั่วไป (ที่มา: กรมอุตุนิยมวิทยา)

พยากรณ์อากาศ 24 ชั่วโมงข้างหน้า ประเทศไทยตอนบนอุณหภูมิจะลดลง 1-3 องศาเซลเซียส กับมีลมแรงและมีอากาศเย็นในตอนเช้า บริเวณพื้นราบในภาคเหนือมีอากาศเย็นถึงหนาวในตอนเช้า อุณหภูมิต่ำสุด 15-19 องศาเซลเซียส สำหรับในตอนกลางวันบริเวณที่โล่งแจ้งมีแดดจัด และอากาศอุ่น ส่วนบริเวณยอดดอยและยอดภูมีอากาศหนาวถึงหนาวจัด อุณหภูมิต่ำสุด 6-14 องศาเซลเซียส ขอให้ประชาชนดูแลรักษาสุขภาพเนื่องจากอากาศที่หนาวเย็นลง สำหรับภาคใต้ตอนกลางยังคงมีฝนตกหนักบางแห่ง ส่วนบริเวณอ่าวไทยตอนล่างมีคลื่นสูง 2-3 เมตร บริเวณที่มีฝนฟ้าคะนองคลื่นสูงประมาณ 3 เมตร ขอให้ชาวเรือบริเวณอ่าวไทยควรเพิ่มความระมัดระวังในการเดินเรือ และหลีกเลี่ยงการเดินเรือบริเวณที่มีฝนฟ้าคะนอง เรือเล็กควรงดออกจากฝั่งในระยะนี้

สภาพอากาศภาคใต้ฝั่งตะวันออก มีเมฆเป็นส่วนมาก กับมีฝนฟ้าคะนอง ร้อยละ 40 ของพื้นที่ และมีฝนตกหนักบางแห่ง บริเวณจังหวัดสุราษฎร์ธานี นครศรีธรรมราช พัทลุง และสงขลา อุณหภูมิต่ำสุด 22-23 องศาเซลเซียส อุณหภูมิสูงสุด 30-34 องศาเซลเซียส ผลคาดการณ์ปริมาณน้ำฝนล่วงหน้า 1-7 วัน ในช่วงวันที่ 25-26 พ.ย. 62 มีฝนฟ้าคะนอง ร้อยละ 40-60 ของพื้นที่ และมีฝนตกหนักบางแห่ง ส่วนในช่วงวันที่ 22-24 พ.ย. 62 มีฝนฟ้าคะนอง ร้อยละ 20-40 ของพื้นที่



แผนที่อากาศ วันที่ 21 พ.ย. 2562 เวลา 07.00 น.



ภาพถ่ายจากดาวเทียม วันที่ 21 พ.ย. 2562

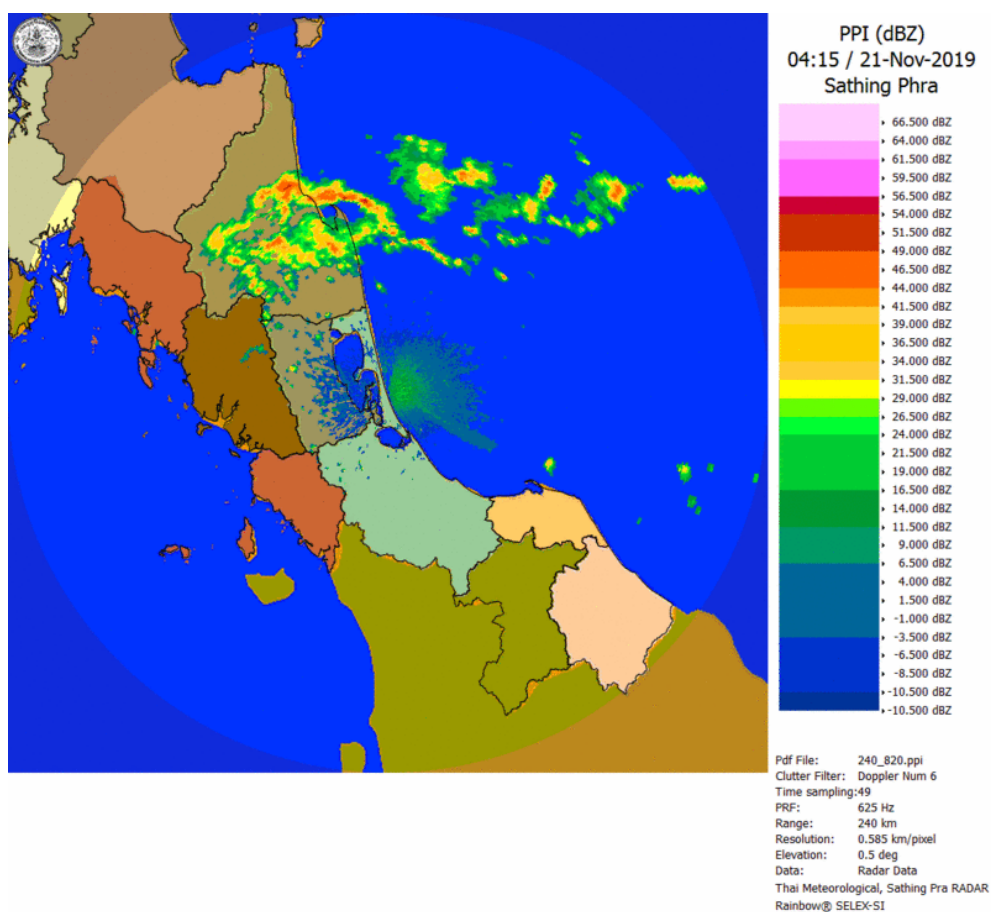
2) สถานการณ์ฝน

จากข้อมูลสถานการณ์ฝนในพื้นที่ลุ่มน้ำทะเลสาบสงขลาของวันที่ 21 พฤศจิกายน 2562 จากกรมทรัพยากรน้ำ กรมอุตุนิยมวิทยา กรมชลประทาน และสถาบันสารสนเทศทรัพยากรน้ำ (องค์การมหาชน) พบว่า มีฝนตกในหลายพื้นที่ บริเวณอำเภอควนขนุน ปากพูน ตะโหมด กงหรา ป่าพะยอม และอำเภอเมือง จังหวัดพัทลุง บริเวณอำเภอควนเนียง รัตภูมิ สทิงพระ และอำเภอเมือง จังหวัดสงขลา ปริมาณฝน 0.1 – 87.5 มิลลิเมตร

ข้อมูลสถานการณ์ฝนในพื้นที่ลุ่มน้ำทะเลสาบสงขลา ณ วันที่ 21 พฤศจิกายน 2562 เวลา 07.00 น.

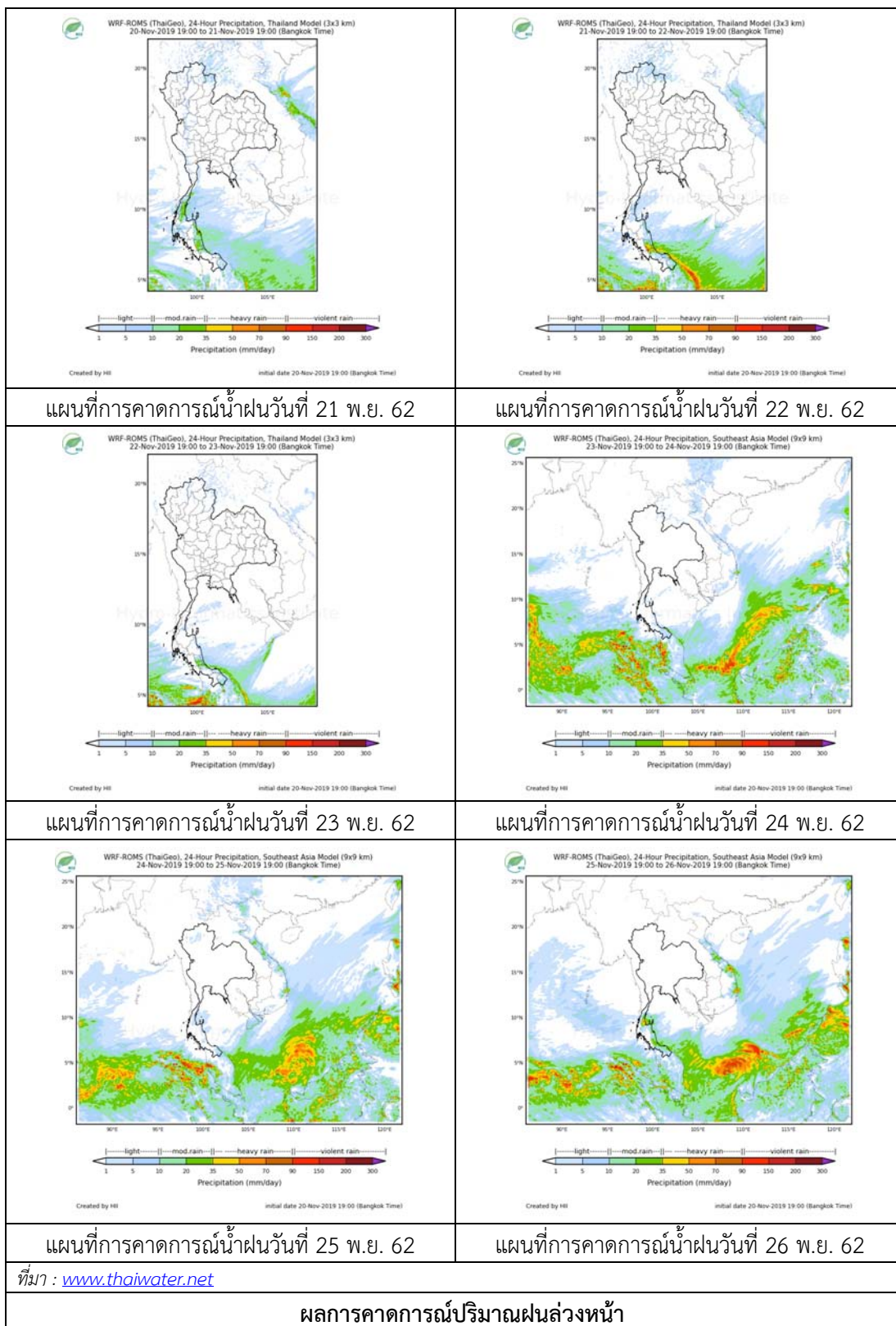
ลำดับ	สถานี	ปริมาณฝน (มม.)
1	อ.ควนขนุน จ.พัทลุง	50.0
2	อ.ปากพูน จ.พัทลุง	87.5
3	อ.ตะโหมด จ.พัทลุง	71.6
4	อ.กงหรา จ.พัทลุง	48.5
5	อ.ป่าพะยอม จ.พัทลุง	40.0
6	พัทลุง สกช. ต.ลำปำ อ.เมือง จ.พัทลุง	59.8
7	อ.ควนเนียง จ.สงขลา	13.7
8	อ.รัตภูมิ จ.สงขลา	5.2
9	อ.สทิงพระ จ.สงขลา	7.0
10	ต.บ่อหยาง อ.เมือง จ.สงขลา	0.1

หมายเหตุ “ฝน” คือ ฝนวัดปริมาณไม่ได้ (ต่ำกว่า 0.1 มิลลิเมตร)



ภาพเรดาร์ตรวจอากาศ “สทิงพระ” ณ วันที่ 21 พฤศจิกายน 2562 (ที่มา : กรมอุตุนิยมวิทยา)

สถานการณ์น้ำฝน



3) ข้อมูลปริมาณน้ำในลำน้ำ

ลุ่มน้ำทะเลสาบสงขลา ปัจจุบันสถานการณ์น้ำในลำน้ำโดยทั่วไปอยู่ในภาวะปกติ (ระดับน้ำต่ำกว่าระดับตลิ่งต่ำสุด) ระดับน้ำในลำน้ำส่วนใหญ่มีแนวโน้มเพิ่มขึ้น

สถานการณ์น้ำท่า (17 - 21 พ.ย. 2562 ที่มา : กรมชลประทาน)

สถานี	แม่น้ำ	อำเภอ	จังหวัด	ระดับน้ำ-ม.	อาทิตย์	จันทร์	อังคาร	พุธ	พฤหัสบดี
				ปริมาณน้ำ-ลบ.ม./วิ. (ระดับเตือนภัย)	17 พ.ย.	18 พ.ย.	19 พ.ย.	20 พ.ย.	21 พ.ย.
X.170	คลองลำ	ศรีนครินทร์	พัทลุง	25.20	20.94	20.93	21.01	20.98	21.10
				580.00	19.20	18.90	21.30	20.40	24.00
X.265	คลองนุ้ย	เมือง	พัทลุง	8.00	6.55	6.67	6.60	6.66	6.74
				7.00	-	-	-	-	-
.1X.174	คลองหระ	หาดใหญ่	สงขลา	8.88	4.68	4.63	4.59	4.90	4.95
				388.00	4.80	4.30	3.90	7.50	8.25
X.173A	คลองอู่ตะเภา	สะเดา	สงขลา	15.90	12.76	11.91	11.95	10.99	10.98
				258.00	46.10	30.65	31.25	17.70	17.60
X.90	คลองอู่ตะเภา	คลองหอยโข่ง	สงขลา	8.00	3.05	3.04	3.09	2.61	2.69
				580.00	46.00	45.20	49.20	17.60	22.40
X.44	คลองอู่ตะเภา	หาดใหญ่	สงขลา	7.40	1.63	1.39	1.01	1.16	1.28
				582.00	65.35	54.60	40.85	46.10	50.30

ข้อมูลระดับน้ำจากระบบตรวจวัดสภาพทางไกลอัตโนมัติลุ่มน้ำทะเลสาบสงขลา กรมทรัพยากรน้ำ ประจำวันที่ 21 พฤศจิกายน 2562

ข้อมูลระดับน้ำ (19 - 21 พ.ย. 2562 ที่มา : กรมทรัพยากรน้ำ)

สถานี	ตำบล	อำเภอ	จังหวัด	ระดับตลิ่ง (ต่ำสุด)	อังคาร	พุธ	พฤหัสบดี
					19 พ.ย.	20 พ.ย.	21 พ.ย.
คลองอู่ตะเภาตอนบน	พังงา	สะเดา	สงขลา	19.87	12.92	12.45	12.45
คลองอู่ตะเภาตอนล่าง	หาดใหญ่	หาดใหญ่	สงขลา	8.93	0.91	1.02	1.18
คลองรัตภูมิ	กำแพงเพชร	รัตภูมิ	สงขลา	22.62	13.61	14.64	14.93
คลองตะโหมด(ท่าเขียด)	แม่ขรี	ตะโหมด	พัทลุง	27.94	22.20	22.57	23.39
ลำปำ	ลำปำ	เมือง	พัทลุง	1.15	-0.34	-0.27	-0.16

ปริมาณน้ำในลำน้ำของคลองต่างๆ ในพื้นที่ลุ่มน้ำทะเลสาบสงขลา วันที่ 21 พฤศจิกายน 2562

สถานีคลองอู่ตะเภาตอนล่าง - ต.หาดใหญ่ อ.หาดใหญ่ จ.สงขลา
(ลุ่มน้ำทะเลสาบสงขลา)



สถานีลำป่า - ต.ลำป่า อ.เมือง จ.พัทลุง
(ลุ่มน้ำทะเลสาบสงขลา)



4) สรุป

สถานการณ์น้ำในลุ่มน้ำทะเลสาบสงขลาประจำวันที่ 21 พฤศจิกายน 2562 ปัจจุบันสถานการณ์น้ำในลำน้ำโดยทั่วไปอยู่ในภาวะปกติ (ระดับน้ำต่ำกว่าระดับตลิ่งต่ำสุด) ระดับน้ำในลำน้ำส่วนใหญ่มีแนวโน้มเพิ่มขึ้น