

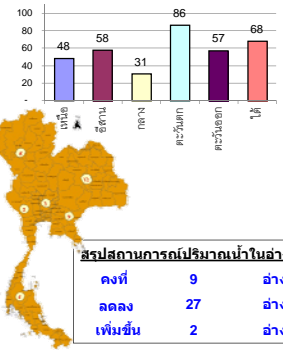
รายงานสรุปสภาพน้ำในอ่างเก็บน้ำขนาดใหญ่และขนาดกลาง

รายงานสถานการณ์ ณ วันที่ 22 พฤศจิกายน 2562

ปริมาณน้ำในอ่างที่ใช้การได้ในสัปดาห์นี้ + มากกว่า / - น้อยกว่า สัปดาห์ก่อน **321.22** ล้าน ลบ.ม.

สรุปสถานการณ์ปริมาณน้ำในอ่างเก็บน้ำที่ใช้ในทุกกิจกรรมทั่วประเทศ มากกว่าปริมาณน้ำที่เหลือเข้างอ่าง เมื่อเทียบกับสัปดาห์ที่ผ่านมา ควรใช้น้ำอย่างระมัดระวัง

% ปริมาณน้ำรวมแต่ละภาคปัจจุบัน



สรุปสถานการณ์ปริมาณน้ำในอ่างฯ

คงที่	9	อ่าง
ลดลง	27	อ่าง
เพิ่มขึ้น	2	อ่าง

เปรียบเทียบปริมาณน้ำรวมทั่วประเทศปัจจุบัน
กับปี 62 และ 61

วันที่ 22 พฤศจิกายน 2562 (เก็บ)

46,585 ล้าน ลบ.ม. หรือ เท่ากับ

66%

วันที่ 22 พฤศจิกายน 2561 (เก็บ)

57,339 ล้าน ลบ.ม. หรือ เท่ากับ

81%

ภาค	สถานการณ์ปริมาณน้ำในอ่าง				ปริมาณน้ำเปลี่ยนแปลง (ล้าน ม.)	สถานะ
	ล้น (แห่ง)	คงที่ (แห่ง)	เพิ่มขึ้น (แห่ง)	รวม (แห่ง)		
ภาคเหนือ	3	2	2	7	-94.00	ปริมาณน้ำในอ่างเก็บน้ำลดลง
ภาคตะวันออกเฉียงเหนือ	7	5	-	12	-21.00	ปริมาณน้ำในอ่างเก็บน้ำลดลง
ภาคกลาง	1	2	-	3	-7.00	ปริมาณน้ำในอ่างเก็บน้ำลดลง
ภาคตะวันตก	2	-	-	2	-147.00	ปริมาณน้ำในอ่างเก็บน้ำลดลง
ภาคตะวันออก	10	-	-	10	-24.22	ปริมาณน้ำในอ่างเก็บน้ำลดลง
ภาคใต้	4	-	-	4	-28.00	ปริมาณน้ำในอ่างเก็บน้ำลดลง
รวมทั้งประเทศ	27	9	2	38	-321.22	ปริมาณน้ำในอ่างเก็บน้ำลดลง

ภาค อ่างเก็บน้ำ เชื่อม	ความจุ ที่ รอก. (ล้าน ม.)	ปริมาณน้ำ ที่ใช้งานได้ (ล้าน ม.)	ใช้การ ได้จริง (ล้าน ม.)	ปริมาณน้ำรวม		ปัจจุบัน วันที่ 22 พฤศจิกายน 2562		สัปดาห์ก่อน วันที่ 16 พฤศจิกายน 2562		ปริมาณน้ำ + เพิ่มขึ้น (ล้าน ม.)	สถานการณ์ ในอ่าง						
				วันที่ 22 พฤศจิกายน 2561	%	ปริมาณน้ำรวม	ปริมาณน้ำใช้การได้จริง	ปริมาณน้ำรวม	ปริมาณน้ำใช้การได้จริง								
ภาคเหนือ (7)																	
1	ภูมิพล (2)	ดาก	13,462	3,800	9,662	9,730	72%	5,848	43%	2,048	15%	5884	44%	2,084	15%	-36.00	ลดลง
2	สิริกิติ์ (2)	อุดรดิตถ์	9,510	2,850	6,660	8,166	86%	5,150	54%	2,300	24%	5207	55%	2,357	25%	-57.00	ลดลง
3	แม่จัน	เชียงใหม่	265	12	253	264	100%	157	59%	145	55%	156	59%	144	54%	1.00	เพิ่มขึ้น
4	แมกวง	เชียงใหม่	263	14	249	136	52%	71	27%	57	22%	71	27%	57	22%	-	คงที่
5	กัวลม	ลำปาง	106	3	103	100	94%	55	52%	52	49%	54	51%	51	48%	1.00	เพิ่มขึ้น
6	กัวคอง	ลำปาง	170	6	164	190	112%	113	66%	107	63%	113	66%	107	63%	-	คงที่
7	แควน้อย	พิษณุโลก	939	43	896	728	78%	483	51%	440	47%	486	52%	443	47%	-3.00	ลดลง
	แม่มอก		110	16	94	47	43%	37	34%	21	19%	37	34%	21	19%	-	คงที่
รวมภาคเหนือ		34.85%	24,825	6,744	18,081	19,361	78%	11,912	48%	5,149	21%	12,008	48%	5,243	21%	-94.00	ลดลง
ภาคตะวันออกเฉียงเหนือ (12)																	
8	ห้วยหลวง	อุดรธานี	136	7	129	69	51%	69	51%	62	46%	70	51%	63	46%	-1.00	ลดลง
9	น้ำจูน	สกลนคร	520	45	475	452	87%	301	58%	256	49%	303	58%	258	50%	-2.00	ลดลง
10	น้ำพอง (2)	สกลนคร	165	8	157	127	77%	90	55%	82	50%	90	55%	82	50%	-	คงที่
11	จันทบูรณ์ (2)	ชัยภูมิ	164	37	127	118	72%	48	29%	11	7%	50	30%	13	8%	-2.00	ลดลง
12	ลุมพินี (2)	ขอนแก่น	2,431	581	1,850	835	34%	555	23%	-	0%	564	23%	-	0%	-	คงที่
13	ลำปาว	กาฬสินธุ์	1,980	100	1,880	1,216	61%	1,562	79%	1,462	74%	1,565	79%	1,465	74%	-3.00	ลดลง
14	ลำตะคอง	นครราชสีมา	314	22	292	264	84%	169	54%	147	47%	171	54%	149	47%	-2.00	ลดลง
15	ลำพระเพลิง	นครราชสีมา	155	1	154	78	50%	26	17%	25	16%	29	19%	28	18%	-3.00	ลดลง
16	มูลขม	นครราชสีมา	141	7	134	71	50%	51	36%	44	31%	51	36%	44	31%	-	คงที่
17	ลำแซะ	นครราชสีมา	275	7	268	168	61%	94	34%	87	32%	94	34%	87	32%	-	คงที่
18	ลำบางหลวง	บุรีรัมย์	121	3	118	40	33%	25	21%	22	18%	25	21%	22	18%	-	คงที่
19	สิรินธร (2)	อุบลราชธานี	1,966	831	1,135	1,349	69%	1,829	93%	998	51%	1,837	93%	1,006	51%	-8.00	ลดลง
รวมภาค ดอน.		11.80%	8,369	1,649	6,720	4,786	57%	4,818	58%	3,196	38%	4,849	58%	3,217	38%	-21.00	ลดลง
ภาคกลาง (3)																	
20	ป่าสักชลสิทธิ์	ลพบุรี	960	3	957	712	74%	316	33%	313	33%	323	34%	320	33%	-7.00	ลดลง
21	ห้วยเสลา	อุทัยธานี	160	17	143	60	38%	38	24%	21	13%	38	24%	21	13%	-	คงที่
22	กระเสียว	สุพรรณบุรี	240	40	200	86	36%	63	26%	23	10%	63	26%	23	10%	-	คงที่
รวมภาคกลาง		1.92%	1,360	60	1,300	858	63%	416	31%	357	26%	424	31%	364	27%	-7.00	ลดลง
ภาคตะวันออก (2)																	
23	ศรีนครินทร์ (2)	กาญจนบุรี	17,745	10,265	7,480	16,398	92%	15,415	87%	5,150	29%	15,481	87%	5,216	29%	-66.00	ลดลง
24	วชิราลงกรณ (2)	กาญจนบุรี	8,860	3,012	5,848	7,626	86%	7,509	85%	4,497	51%	7,590	86%	4,578	52%	-81.00	ลดลง
รวมภาคตะวันออก		37.51%	26,605	13,277	13,328	24,024	90%	22,924	86%	9,647	36%	23,071	87%	9,794	37%	-147.00	ลดลง
ภาคตะวันออก (6+4)																	
25	ขุนด่าน	นครนายก	224	5.00	219	214	96%	198	88%	193	86%	202	90%	197	88%	-4.00	ลดลง
26	คลองสียัด	ระยอง	420	30.00	390	384	91%	142	34%	112	27%	144	34%	114	27%	-2.00	ลดลง
27	บางพระ (3)	ชลบุรี	117	12.00	105	95	81%	65	56%	53	45%	66	56%	54	46%	-1.00	ลดลง
28	หนองปลาไหล (3)	ระยอง	164	13.75	150	166	101%	90	55%	76	47%	93	57%	79	48%	-3.00	ลดลง
29	ประแสร์ (3)	ระยอง	295	20.00	275	267	91%	140	47%	120	41%	142	48%	122	41%	-2.00	ลดลง
30	มาบประชัน (3)	ระยอง	17	0.72	16	17	104%	6	36%	5	31%	6	37%	5.45	33%	-0.25	ลดลง
31	หนองค้อ (3)	ระยอง	21	1.00	20	18	86%	7	32%	6	27%	7	33%	6.05	28%	-0.22	ลดลง
32	ดอกกราย (3)	ระยอง	79	3.00	76	80	100%	37	46%	34	42%	37	46%	33.86	43%	-0.17	ลดลง
33	คลองใหญ่ (3)	ระยอง	45	3.00	42	38	84%	10	22%	7	16%	16	34%	12.65	28%	-5.59	ลดลง
34	นคมดินทรจินดา	ปราจีนบุรี	295	19.00	276	283	96%	266	90%	247	84%	272	92%	253.00	86%	-6.00	ลดลง
รวมภาคตะวันออก		2.37%	1,678	107	1,570	1,563	93%	961	57%	853	51%	985	59%	877	52%	-24.22	ลดลง
ภาคใต้ (4)																	
35	แก่งกระจาน	เพชรบุรี	710	65	645	640	90%	509	72%	444	63%	522	74%	457	64%	-13.00	ลดลง
36	ปราณบุรี	ประจวบคีรีขันธ์	391	18	373	354	91%	288	74%	270	69%	293	75%	275	70%	-5.00	ลดลง
37	รัชชประภา (2)	สุราษฎร์ธานี	5,639	1,352	4,287	4,803	85%	3,853	68%	2,501	44%	3,861	68%	2,509	44%	-8.00	ลดลง
38	บางกลาง (2)	ยะลา	1,454	276	1,178	949	65%	902	62%	626	43%	904	62%	628	43%	-2.00	ลดลง
รวมภาคใต้		11.55%	8,194	1,711	6,483	6,747	82%	5,553	68%	3,841	47%	5,580	68%	3,869	47%	-28.00	ลดลง
รวมทั้งประเทศ		100%(38)	71,031	23,548	47,482	57,339	81%	46,585	66%	23,043	32%	46,917	66%	23,364	33%	-321.22	ลดลง

ที่มาข้อมูล : ตารางสรุปสภาพน้ำในอ่างเก็บน้ำขนาดใหญ่ทั่วประเทศ และตารางสรุปสภาพน้ำในอ่างเก็บน้ำภาคตะวันออก กรมชลประทาน

หมายเหตุ :

- อ่างเก็บน้ำขนาดใหญ่ หมายถึง อ่างเก็บน้ำที่มีความจุตั้งแต่ 100 ล้าน ลบ.ม. ขึ้นไป
- เป็นอ่างเก็บน้ำอยู่ในความรับผิดชอบของการไฟฟ้าฝ่ายผลิตแห่งประเทศไทย(10) นอกนั้นอยู่ในความรับผิดชอบของกรมชลประทาน (28)
- เป็นอ่างเก็บน้ำขนาดกลางที่มีความสำคัญต่อการอุตสาหกรรมและการประปา ของลุ่มน้ำชายฝั่งทะเลตะวันออก
- ที่มา : กรมชลประทาน และการไฟฟ้าฝ่ายผลิตแห่งประเทศไทย
- จังหวัดที่มีอ่างเก็บน้ำขนาดใหญ่มีจำนวน 26 จังหวัด ไม่มี 50 จังหวัด

รศ. หมายถึง ระดับเก็บกักของอ่าง



ศูนย์เขล



ศูนย์ป้องกันกักตุนน้ำ กรมทรัพยากรน้ำ

ลำดับของเขื่อนตามความจุ

- ศรีนครินทร์
- ภูมิพล
- สิริกิติ์
- วชิราลงกรณ
- รัชชประภา
- ลุมพินี
- สิรินธร
- บางกลาง
- ลำปาว
- ป่าสัก

ลำดับของเขื่อนตามปริมาณน้ำใช้การได้

- ภูมิพล
- ศรีนครินทร์
- สิริกิติ์
- วชิราลงกรณ
- รัชชประภา
- ลำปาว
- ลุมพินี
- บางกลาง
- สิรินธร
- ป่าสัก