

# รายงานสถานการณ์น้ำลุ่มน้ำยมและน่าน

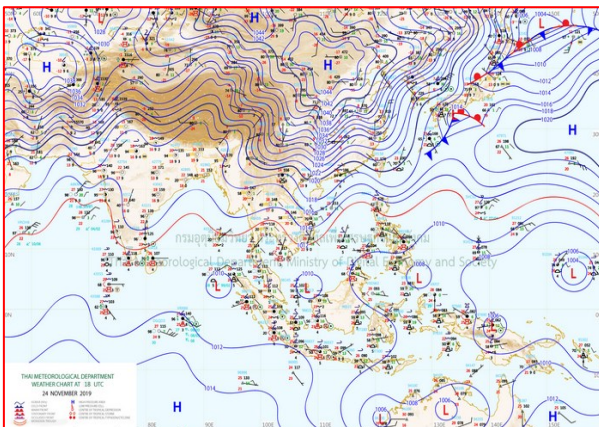
## วันที่ 25 พฤศจิกายน 2562

### 1) สภาพภูมิอากาศ

#### ลักษณะอากาศทั่วไป (ที่มา: กรมอุตุนิยมวิทยา)

พยากรณ์อากาศ 24 ชั่วโมงข้างหน้า ภาคใต้มีฝนเพิ่มขึ้นและบริเวณภาคใต้ตอนล่างมีฝนตกหนักหลายพื้นที่ ขอให้ประชาชนบริเวณภาคใต้ระวังอันตรายจากฝนตกหนักและฝนที่ตกสะสม ซึ่งอาจทำให้เกิดน้ำท่วมฉับพลันและน้ำป่าไหลหลาก ส่วนคลื่นลมบริเวณอ่าวไทยมีกำลังแรงขึ้น โดยอ่าวไทยตอนล่างตั้งแต่จังหวัดสุราษฎร์ธานีลงไปมีคลื่นสูง 2-3 เมตร บริเวณที่มีฝนฟ้าคะนองคลื่นสูงมากกว่า 3 เมตร ขอให้ชาวเรือบริเวณอ่าวไทยเพิ่มความระมัดระวังในการเดินเรือ โดยหลีกเลี่ยงบริเวณที่มีฝนฟ้าคะนอง และเรือเล็กบริเวณอ่าวไทยตอนล่างควรงดออกจากฝั่งจนถึงวันที่ 29 พฤศจิกายน 2562 สำหรับประเทศไทยตอนบนมีอากาศเย็นกับมีหมอกบางในตอนเช้า โดยบริเวณพื้นราบในภาคเหนือและภาคตะวันออกเฉียงเหนือมีอุณหภูมิต่ำสุด 16-20 องศาเซลเซียส สำหรับในตอนกลางวันบริเวณที่โล่งแจ้งมีแดดจัดและอากาศอุ่น ส่วนบริเวณยอดดอยและยอดภูมีอากาศหนาวถึงหนาวจัด อุณหภูมิต่ำสุด 6-14 องศาเซลเซียส ขอให้ประชาชนดูแลรักษาสุขภาพเนื่องจากอากาศที่หนาวเย็น และเพิ่มความระมัดระวังในการสัญจรผ่านบริเวณที่มีหมอกหนาไว้ด้วย

บริเวณพื้นราบ อากาศเย็นกับมีหมอกในตอนเช้า อุณหภูมิต่ำสุด 18-20 องศาเซลเซียส อุณหภูมิสูงสุด 31-35 องศาเซลเซียส ส่วนบริเวณยอดดอย มีอากาศหนาวถึงหนาวจัด อุณหภูมิต่ำสุด 6-14 องศาเซลเซียส ผลคาดการณ์ปริมาณน้ำฝนล่วงหน้า 1-7 วัน ในช่วงวันที่ 24-28 พ.ย. 62 บริเวณพื้นราบมีอากาศเย็นถึงหนาวกับมีหมอกในตอนเช้า อุณหภูมิต่ำสุด 17-21 องศาเซลเซียส อุณหภูมิสูงสุด 32-35 องศาเซลเซียส บริเวณยอดดอยมีอากาศหนาวถึงหนาวจัด อุณหภูมิต่ำสุด 7-14 องศาเซลเซียส ลมตะวันออกเฉียงเหนือ ความเร็ว 10-20 กม./ชม. ส่วนในช่วงวันที่ 29-30 พ.ย. 62 อุณหภูมิจะลดลงเล็กน้อย บริเวณพื้นราบมีเย็นถึงหนาว อุณหภูมิต่ำสุด 15-21 องศาเซลเซียส อุณหภูมิสูงสุด 31-34 องศาเซลเซียส



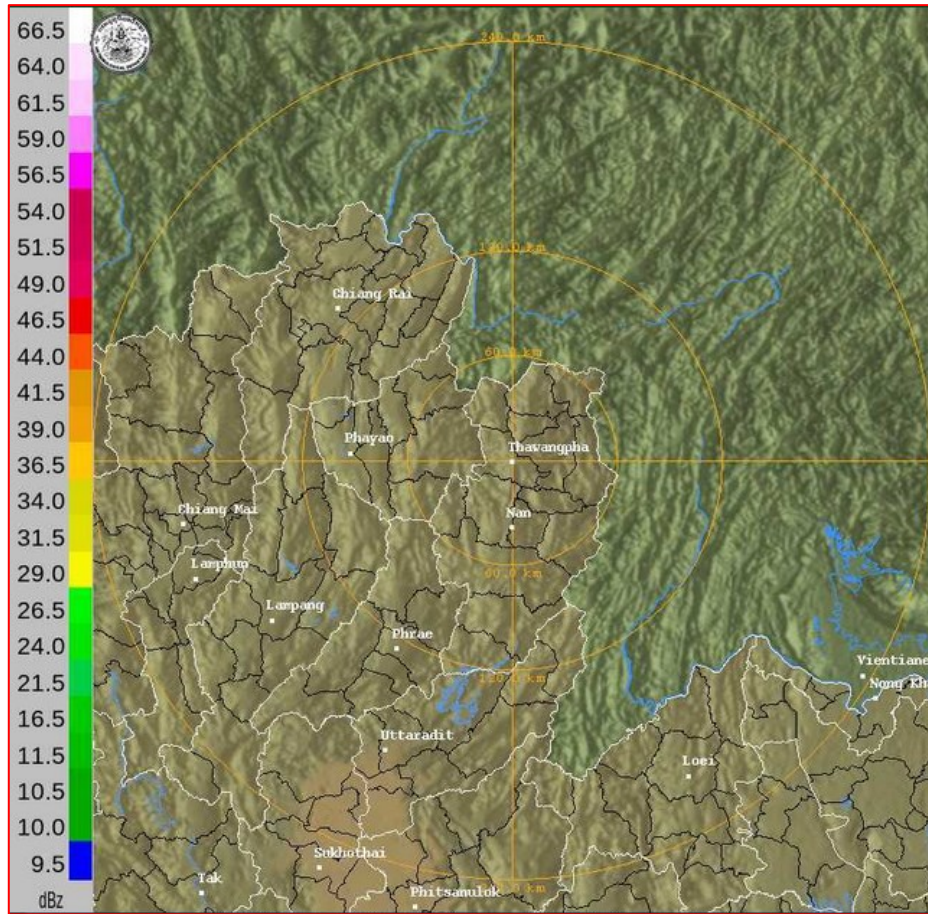
แผนที่อากาศ วันที่ 25 พ.ย. 2562 เวลา 07.00 น.



ภาพถ่ายจากดาวเทียม วันที่ 25 พ.ย. 2562

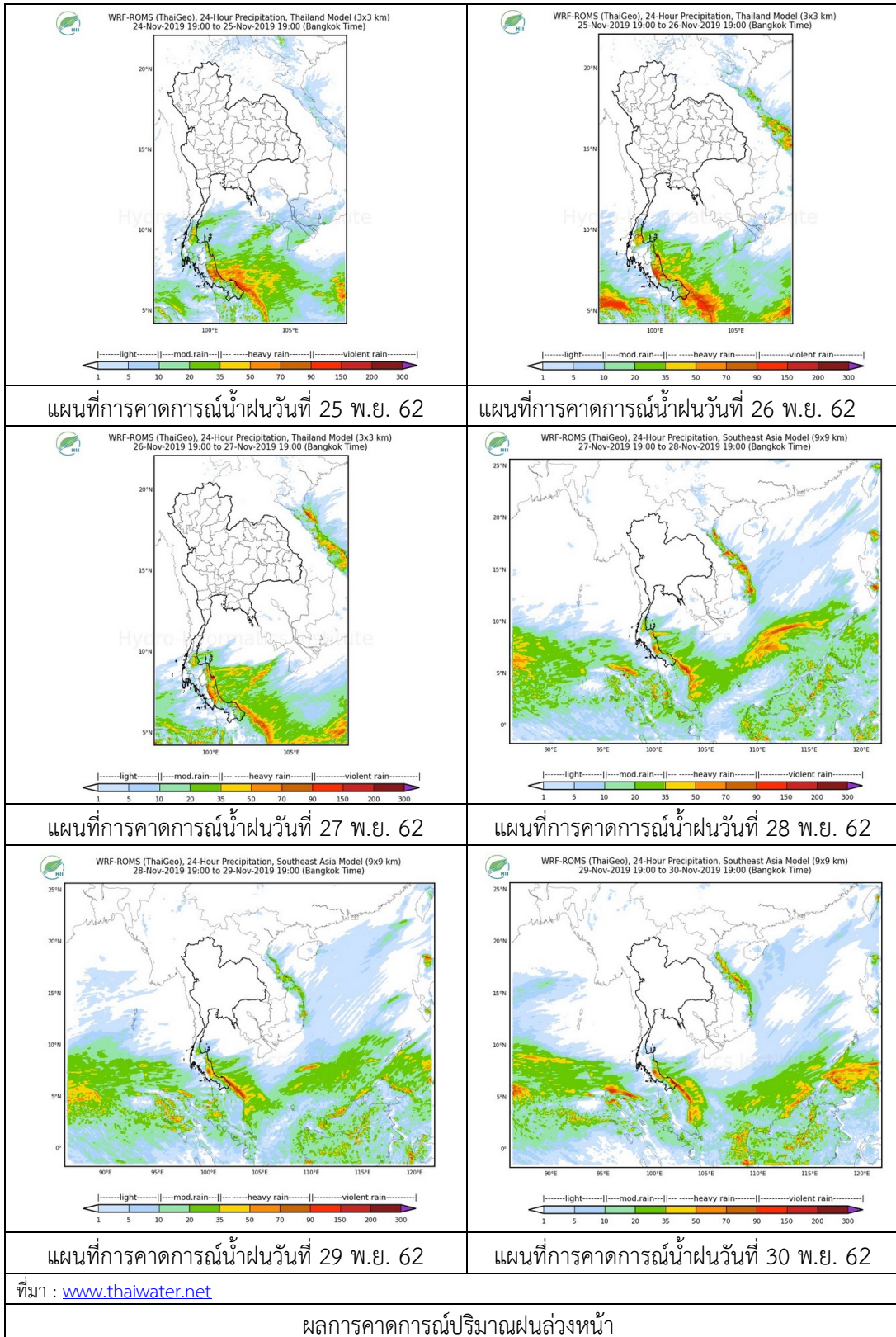
### 2) สถานการณ์ฝน

จากข้อมูลสถานการณ์ฝนในพื้นที่ลุ่มน้ำยมและน่านของวันที่ 25 พฤศจิกายน 2562 จากกรมทรัพยากรน้ำ กรมอุตุนิยมวิทยา กรมชลประทาน และสถาบันสารสนเทศทรัพยากรน้ำ (องค์การมหาชน) พบว่า ไม่มีปริมาณฝนตกในพื้นที่ลุ่มน้ำยมและน่าน



ภาพเรดาร์ตรวจอากาศ “น่าน” ณ วันที่ 25 พฤศจิกายน 2562 (ที่มา : กรมอุตุนิยมวิทยา)

สถานการณ์น้ำฝน



### 3) ข้อมูลปริมาณน้ำในลำน้ำ

ปัจจุบันสถานการณ์น้ำในลุ่มน้ำยมอยู่ในภาวะปกติ ระดับน้ำในลำน้ำส่วนใหญ่มีแนวโน้มทรงตัว และสถานการณ์น้ำในลำน้ำน่านอยู่ในภาวะเฝ้าระวังน้ำแล้ง ระดับน้ำในลำน้ำส่วนใหญ่มีแนวโน้มทรงตัว

สถานการณ์น้ำท่า (21 – 25 พ.ย. 2562 ที่มา: กรมชลประทาน)

| สถานี | แม่น้ำ | อำเภอ         | จังหวัด   | ระดับตลิ่ง               | พฤษภาคม    | ตุลาคม     | เสาร์      | อาทิตย์    | จันทร์     |
|-------|--------|---------------|-----------|--------------------------|------------|------------|------------|------------|------------|
|       |        |               |           | ปริมาณน้ำ<br>(ลบ.ม./วิ.) | 21<br>พ.ย. | 22<br>พ.ย. | 23<br>พ.ย. | 24<br>พ.ย. | 25<br>พ.ย. |
| Y.14  | ยม     | ศรีสัชชนาลัย  | สุโขทัย   | 12.00                    | 1.64       | 1.63       | 1.63       | 1.63       | 1.60       |
|       |        |               |           | 2,319                    | ***        | ***        | ***        | ***        | ***        |
| Y.16  | ยม     | บางระกำ       | พิษณุโลก  | 7.00                     | 1.37       | 1.37       | 1.38       | 1.37       | 1.37       |
|       |        |               |           | 207.0                    | ***        | ***        | ***        | ***        | ***        |
| Y.5   | ยม     | โพทะเล        | พิจิตร    | 8.25                     | 3.19       | 3.15       | 3.11       | 3.08       | 3.04       |
|       |        |               |           | 652                      | ***        | ***        | ***        | ***        | ***        |
| N.60  | น่าน   | ตรอน          | อุดรดิตถ์ | 9.70                     | 0.84       | 0.81       | 0.86       | 0.77       | 0.79       |
|       |        |               |           | 2,055                    | 119.50     | 114.10     | 123.30     | 107.30     | 110.70     |
| N.27A | น่าน   | พรหม<br>พิราม | พิษณุโลก  | 9.17                     | 1.47       | 1.55       | 1.61       | 1.60       | 1.51       |
|       |        |               |           | 476                      | 154.50     | 166.80     | 174.20     | 173.70     | 160.50     |
| N.7A  | น่าน   | บางมูลนาก     | พิจิตร    | 10.78                    | 2.01       | 2.02       | 2.02       | 1.97       | 2.05       |
|       |        |               |           | 1,152                    | 142.90     | 143.60     | 143.60     | 140.20     | 145.60     |

\*\*\* ยังไม่ได้รับรายงาน



สถานีสะพานพระแม่ย่า อ.เมือง จ.สุโขทัย  
(ลุ่มน้ำยม)



สถานีสะพานเฉลิมพระเกียรติ อ.บางมูลนาก จ.พิจิตร  
(ลุ่มน้ำน่าน)

ปริมาณน้ำในลำน้ำในพื้นที่ลุ่มน้ำยมและน่าน

### 4) สรุป

- สถานการณ์น้ำในลุ่มน้ำยมอยู่ในภาวะปกติ ระดับน้ำในลำน้ำส่วนใหญ่มีแนวโน้มทรงตัว
- สถานการณ์น้ำในลุ่มน้ำน่านอยู่ในภาวะเฝ้าระวังน้ำแล้ง ระดับน้ำในลำน้ำส่วนใหญ่มีแนวโน้มทรงตัว