

# รายงานสถานการณ์น้ำลุ่มน้ำบางปะกง-ปราจีนบุรี

## วันที่ 26 พฤศจิกายน 2562

### 1) สภาพภูมิอากาศ (ที่มา : กรมอุตุนิยมวิทยา)

#### ลักษณะอากาศทั่วไป

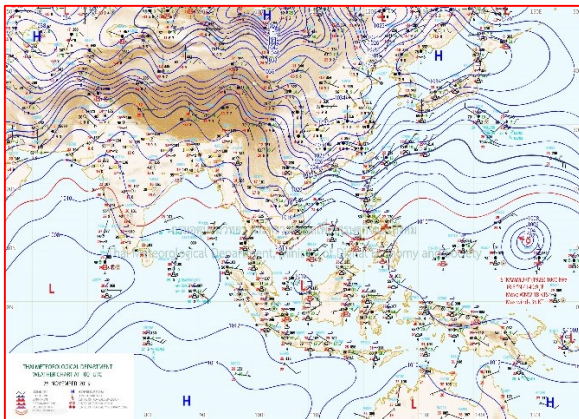
พยากรณ์อากาศ 24 ชั่วโมงข้างหน้า ภาคใต้มีฝนตกหนักบางพื้นที่ ส่วนอ่าวไทยตอนล่างตั้งแต่จังหวัดสุราษฎร์ธานีลงไปมีคลื่นสูง 2-3 เมตร

สำหรับประเทศไทยตอนบนมีอากาศเย็นในตอนเช้า อุณหภูมิจะลดลง 1-3 องศาเซลเซียส โดยบริเวณพื้นราบในภาคเหนือและภาคตะวันออกเฉียงเหนือมีอุณหภูมิต่ำสุด 16-18 องศาเซลเซียส สำหรับในตอนกลางวันบริเวณที่โล่งแจ้งมีแดดจัดและอากาศอุ่น ส่วนบริเวณยอดดอยและยอดภูมีอากาศหนาวถึงหนาวจัด อุณหภูมิต่ำสุด 6-14 องศาเซลเซียส

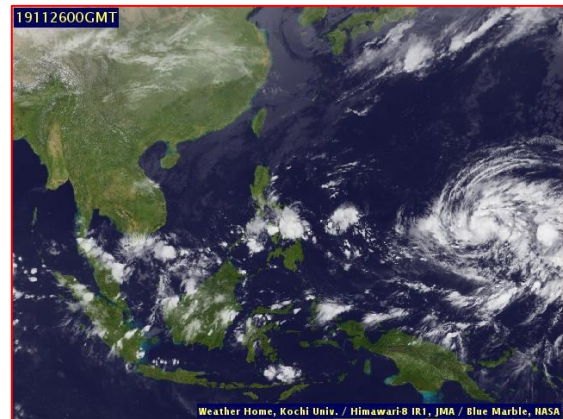
ลักษณะสำคัญทางอุตุนิยมวิทยา บริเวณความกดอากาศสูงหรือมวลอากาศเย็นกำลังปานกลางปกคลุมประเทศไทยตอนบนตอนบน และทะเลจีนใต้ สำหรับมรสุมตะวันออกเฉียงเหนือที่พัดปกคลุมอ่าวไทยและภาคใต้มีกำลังแรง ส่วนคลื่นลมบริเวณอ่าวไทยตอนล่างมีกำลังแรง

#### สภาพอากาศภาคตะวันออกเฉียงเหนือ

อากาศเย็นในตอนเช้า อุณหภูมิต่ำสุด 22-24 องศาเซลเซียส อุณหภูมิสูงสุด 32-34 องศาเซลเซียส ลมตะวันออกเฉียงเหนือ ความเร็ว 15-35 กม./ชม. ทะเลมีคลื่นสูง 1-2 เมตร ห่างฝั่งคลื่นสูงประมาณ 2 เมตร



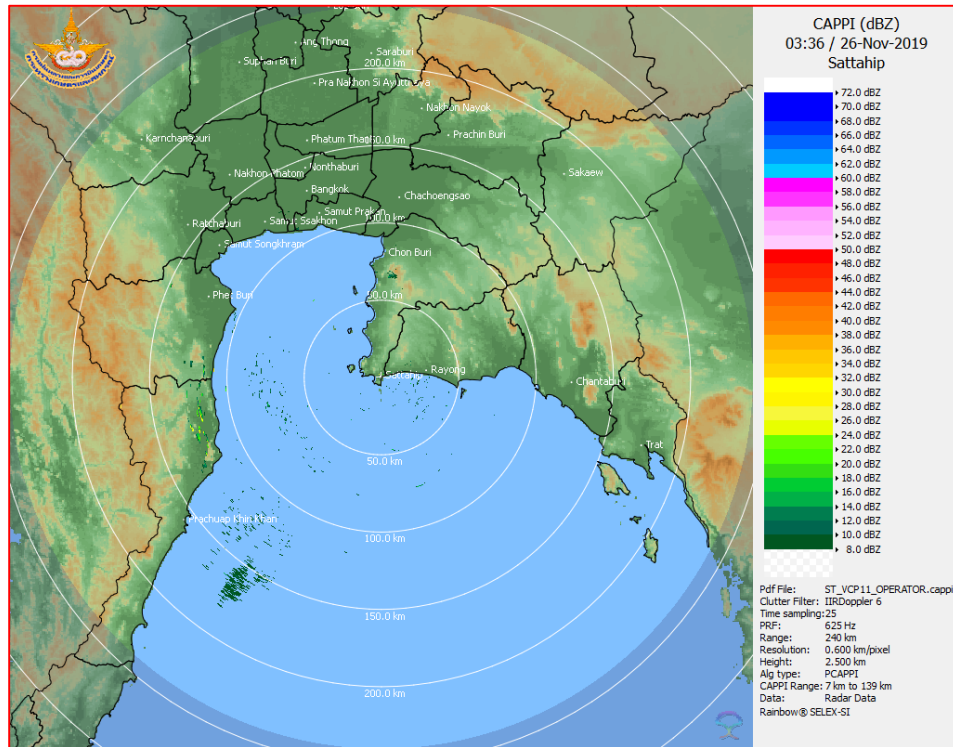
แผนที่อากาศวันที่ 26 พ.ย. 562 เวลา 07.00 น.



ภาพถ่ายจากดาวเทียมวันที่ 26 พ.ย. 2562 เวลา 07.00 น.

### 2) สถานการณ์ฝน

จากข้อมูลสถานการณ์ฝนในพื้นที่ลุ่มน้ำบางปะกง-ปราจีนบุรี ของวันที่ 26 พฤศจิกายน 2562 จากกรมอุตุนิยมวิทยา สถาบันสารสนเทศทรัพยากรน้ำ (องค์การมหาชน) กรมชลประทาน และกรมทรัพยากรน้ำพบว่า ไม่มีฝนตกในพื้นที่



ภาพเรดาร์ตรวจอากาศ “สถานีสัตหีบ”  
 ณ วันที่ 26 พฤศจิกายน 2562 เวลา 10.36 น.  
 (ที่มา : กรมอุตุนิยมวิทยา)

สถานการณ์น้ำฝน

<p>WRF-ROMS (ThaiGeo), 24-Hour Precipitation, Thailand Model (3x3 km) 25-Nov-2019 19:00 to 26-Nov-2019 19:00 (Bangkok Time)</p> <p>Created by HII initial date 25-Nov-2019 19:00 (Bangkok Time)</p>	<p>WRF-ROMS (ThaiGeo), 24-Hour Precipitation, Thailand Model (3x3 km) 26-Nov-2019 19:00 to 27-Nov-2019 19:00 (Bangkok Time)</p> <p>Created by HII initial date 25-Nov-2019 19:00 (Bangkok Time)</p>
<p>แผนที่การคาดการณ์น้ำฝนวันที่ 26 พ.ย. 62</p>	<p>แผนที่การคาดการณ์น้ำฝนวันที่ 27 พ.ย. 62</p>
<p>WRF-ROMS (ThaiGeo), 24-Hour Precipitation, Thailand Model (3x3 km) 27-Nov-2019 19:00 to 28-Nov-2019 19:00 (Bangkok Time)</p> <p>Created by HII initial date 25-Nov-2019 19:00 (Bangkok Time)</p>	<p>WRF-ROMS (ThaiGeo), 24-Hour Precipitation, Southeast Asia Model (9x9 km) 25-Nov-2019 19:00 to 29-Nov-2019 19:00 (Bangkok Time)</p> <p>Created by HII initial date 25-Nov-2019 19:00 (Bangkok Time)</p>
<p>แผนที่การคาดการณ์น้ำฝนวันที่ 28 พ.ย. 62</p>	<p>แผนที่การคาดการณ์น้ำฝนวันที่ 29 พ.ย. 62</p>
<p>WRF-ROMS (ThaiGeo), 24-Hour Precipitation, Southeast Asia Model (9x9 km) 29-Nov-2019 19:00 to 30-Nov-2019 19:00 (Bangkok Time)</p> <p>Created by HII initial date 25-Nov-2019 19:00 (Bangkok Time)</p>	<p>WRF-ROMS (ThaiGeo), 24-Hour Precipitation, Southeast Asia Model (9x9 km) 30-Nov-2019 19:00 to 01-Dec-2019 19:00 (Bangkok Time)</p> <p>Created by HII initial date 25-Nov-2019 19:00 (Bangkok Time)</p>
<p>แผนที่การคาดการณ์น้ำฝนวันที่ 30 พ.ย. 62</p>	<p>แผนที่การคาดการณ์น้ำฝนวันที่ 1 ธ.ค. 62</p>
<p>ที่มา : <a href="http://www.thaiwater.net">www.thaiwater.net</a></p>	
<p>ผลการคาดการณ์ปริมาณฝนล่วงหน้า</p>	

3) ข้อมูลปริมาณน้ำในลำน้ำ

สถานการณ์น้ำท่า (22 - 26 พ.ย. 2562 ที่มา : กรมชลประทาน เวลา 06.00 น.)

สถานี	อำเภอ	จังหวัด	ลุ่มน้ำ	ระดับ	ศุกร์	เสาร์	อาทิตย์	จันทร์	อังคาร	แนว โน้ม (เพิ่ม/ ลด)
				ตลิ่ง(ม.)	22	23	24	25	26	
				ความจุ ลำน้ำ (ลบ.ม./ วิ.)	พ.ย.	พ.ย.	พ.ย.	พ.ย.	พ.ย.	
Kgt.19A	เกาะ จันทร์	ชลบุรี	บางปะกง	4.8	1.65	1.74	1.82	1.81	1.81	ทรงตัว
				*	1.70	2.65	3.85	3.70	3.70	
Kgt.30	เทศบาล เมือง	ฉะเชิงเทรา	บางปะกง	1.70	0.44	*	*	*	*	*
				น้ำหนุ่น	*	*	*	*	*	
Ny.1B	เมือง	นครนายก	บางปะกง	8.81	4.27	4.30	4.36	4.34	4.31	ลดลง
				206	9.40	10.00	11.20	10.80	10.20	
Ny.3	บ้านนา	นครนายก	บางปะกง	6.26	3.74	3.74	3.74	3.74	3.73	ลดลง
				67.20	*	*	*	*	*	
Ny.4	เมือง	ปราจีนบุรี	บางปะกง	3.34	0.40	0.40	0.40	0.40	0.39	ลดลง
				185	1.00	1.00	1.00	1.00	0.90	
Ny.7	เมือง	นครนายก	บางปะกง	6.56	4.25	4.31	4.39	4.37	4.31	ลดลง
				*	*	*	*	*	*	
Kgt.1	เมือง	ปราจีนบุรี	ปราจีนบุรี	4.13	0.32	0.20	0.08	0.00	0.03	เพิ่มขึ้น
				774.00	*	*	*	*	*	
Kgt.3	กบินทร์ บุรี	ปราจีนบุรี	ปราจีนบุรี	10.20	0.77	0.68	0.63	0.62	0.63	เพิ่มขึ้น
				648.00	15.40	13.60	12.60	12.40	12.60	
Kgt.6	ศรีมหา โพธิ์	ปราจีนบุรี	ปราจีนบุรี	7.10	0.84	0.67	0.58	0.58	0.63	เพิ่มขึ้น
				-	*	*	*	*	*	
Kgt.9	เขา ฉกรรจ์	สระแก้ว	ปราจีนบุรี	10.00	3.64	3.63	3.64	3.64	3.63	ลดลง
				444.00	*	*	*	*	*	
Kgt.10	เมือง	สระแก้ว	ปราจีนบุรี	11.00	5.57	5.56	5.53	5.50	5.49	ลดลง
				300.00	*	*	*	*	*	
Kgt.13A	กบินทร์ บุรี	ปราจีนบุรี	ปราจีนบุรี	16.17	6.22	6.16	6.13	6.12	6.10	ลดลง
				417.20	6.20	5.60	5.30	5.20	5.00	
Kgt.14	นาดี	ปราจีนบุรี	ปราจีนบุรี	7.06	0.83	0.82	0.82	0.81	0.80	ลดลง
				313.00	*	*	*	*	*	

หมายเหตุ\* ไม่ได้รับข้อมูล

ข้อมูลระดับน้ำจากระบบตรวจวัดสภาพทางไกลอัตโนมัติลุ่มน้ำบางปะกง-ปราจีนบุรี กรมทรัพยากรน้ำ

ข้อมูลระดับน้ำ (24 – 26 พ.ย. 2562 ที่มา : กรมทรัพยากรน้ำ เวลา 07.00 น.)

สถานี	ตำบล	อำเภอ	จังหวัด	ลุ่มน้ำ	ระดับ ตลิ่ง (ต่ำสุด)	อาทิตย์	จันทร์	อังคาร	แนวโน้ม (เพิ่ม/ ลด)
						24 พ.ย.	25 พ.ย.	26 พ.ย.	
บ้านทุ่งยายชี	ท่าตะเกียบ	ท่า ตะเกียบ	ฉะเชิงเทรา	บางปะกง	5.80	0.91	0.90	0.90	ทรงตัว
บ้านใหม่	ศรีนาวา	เมือง	นครนายก	บางปะกง	7.50	3.88	3.87	3.83	ลดลง
บ้านกุดบอน	วังตะเคียน	กบินทร์บุรี	ปราจีนบุรี	ปราจีนบุรี	12.10	0.79	0.78	0.76	ลดลง
บ้านแก่งไทร	หนองบอน	เมือง สระแก้ว	สระแก้ว	ปราจีนบุรี	7.00	0.80	0.80	0.81	เพิ่มขึ้น

ปริมาณน้ำในลำน้ำในพื้นที่ลุ่มน้ำบางปะกง-ปราจีนบุรี วันที่ 26 พฤศจิกายน 2562



สถานีเชิงสะพานฉะเชิงเทรา ต.หน้าเมือง อ.เมือง จ.ฉะเชิงเทรา  
(ลุ่มน้ำบางปะกง – แม่น้ำบางปะกง)

#### 4) สรุป

- สถานการณ์น้ำในลุ่มน้ำบางปะกง อยู่ในภาวะปกติ (ระดับน้ำต่ำกว่าระดับตลิ่งต่ำสุด) และระดับน้ำในลำน้ำส่วนใหญ่มีแนวโน้มลดลง

- สถานการณ์น้ำในลุ่มน้ำปราจีนบุรี อยู่ในภาวะปกติ (ระดับน้ำต่ำกว่าระดับตลิ่งต่ำสุด) และระดับน้ำในลำน้ำส่วนใหญ่มีแนวโน้มลดลง