

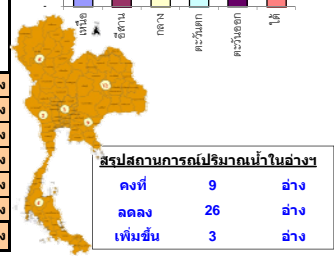
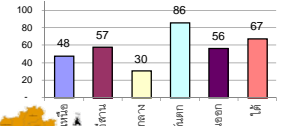
รายงานสรุปสภาพน้ำในอ่างเก็บน้ำขนาดใหญ่และขนาดกลาง

รายงานสถานการณ์ ณ วันที่ 26 พฤศจิกายน 2562

% ปริมาณน้ำรวมแต่ละภาคปัจจุบัน

ปริมาณน้ำในอ่างที่ใช้การได้ในสัปดาห์นี้ + มากกว่า / - น้อยกว่า สัปดาห์ก่อน **339.15** ล้าน ลบ.ม.

สรุปสถานการณ์ปริมาณน้ำในอ่างเก็บน้ำที่ใช้ในทุกกิจกรรมทั่วประเทศ มากกว่าปริมาณน้ำที่เหลือเข้างอ่าง เมื่อเทียบกับสัปดาห์ที่ผ่านมา ควรใช้น้ำอย่างระมัดระวัง



เปรียบเทียบปริมาณน้ำรวมทั่วประเทศปัจจุบัน
กับปี 62 และ 61

วันที่ 26 พฤศจิกายน 2562 (เก็บ)

46,351 ล้าน ลบ.ม. หรือ เท่ากับ

65%

วันที่ 26 พฤศจิกายน 2561 (เก็บ)

57,051 ล้าน ลบ.ม. หรือ เท่ากับ

80%

ภาค	สถานการณ์ปริมาณน้ำในอ่าง				ปริมาณน้ำเปลี่ยนแปลง (ล้าน ม.³)	สถานะ
	ล้น (แห่ง)	คงที่ (แห่ง)	เพิ่มขึ้น (แห่ง)	รวม (แห่ง)		
ภาคเหนือ	4	1	2	7	-98.00	ปริมาณน้ำในอ่างเก็บน้ำลดลง
ภาคตะวันออกเฉียงเหนือ	6	6	-	12	-20.00	ปริมาณน้ำในอ่างเก็บน้ำลดลง
ภาคกลาง	1	2	-	3	-4.00	ปริมาณน้ำในอ่างเก็บน้ำลดลง
ภาคตะวันตก	2	-	-	2	-161.00	ปริมาณน้ำในอ่างเก็บน้ำลดลง
ภาคตะวันออก	9	-	1	10	-22.15	ปริมาณน้ำในอ่างเก็บน้ำลดลง
ภาคใต้	4	-	-	4	-34.00	ปริมาณน้ำในอ่างเก็บน้ำลดลง
รวมทั้งประเทศ	26	9	3	38	-339.15	ปริมาณน้ำในอ่างเก็บน้ำลดลง

ภาค	อ่างเก็บน้ำ	ความจุที่ (ล้าน ม.³)	ปริมาณน้ำที่ใช้งานได้ (ล้าน ม.³)	ใช้การได้จริง (ล้าน ม.³)	ปริมาณน้ำรวม วันที่ 26 พฤศจิกายน 2561		ปัจจุบัน วันที่ 26 พฤศจิกายน 2562		สัปดาห์ก่อน วันที่ 20 พฤศจิกายน 2562		ปริมาณน้ำ + เพิ่มขึ้น - ลดลง (ล้าน ม.³)	สถานการณ์ในอ่าง					
					ปริมาณน้ำรวม (ล้าน ม.³)	%	ปริมาณน้ำรวม (ล้าน ม.³)	%	ปริมาณน้ำรวม (ล้าน ม.³)	%							
ภาคเหนือ (7)																	
1	ภูมิพล (2)	13,462	3,800	9,662	9,685	72%	5,819	43%	2,019	15%	5860	44%	2,060	15%	-41.00	ลดลง	
2	สิริกิติ์ (2)	9,510	2,850	6,660	8,106	85%	5,115	54%	2,265	24%	5169	54%	2,319	24%	-54.00	ลดลง	
3	แม่งัด	265	12	253	264	100%	156	59%	144	54%	157	59%	145	55%	-1.00	ลดลง	
4	แม่งาว	263	14	249	138	52%	72	27%	58	22%	71	27%	57	22%	1.00	เพิ่มขึ้น	
5	กัวลม	106	3	103	98	92%	56	53%	53	50%	55	52%	52	49%	1.00	เพิ่มขึ้น	
6	กัวคอง	170	6	164	189	111%	113	66%	107	63%	113	66%	107	63%	-	คงที่	
7	แควน้อย	939	43	896	725	77%	480	51%	437	47%	484	52%	441	47%	-4.00	ลดลง	
	แม่มอก	110	16	94	47	43%	36	33%	20	18%	37	34%	21	19%	-1.00	ลดลง	
รวมภาคเหนือ		34,85%	24,825	6,744	18,081	78%	11,848	48%	5,083	20%	11,946	48%	5,181	21%	-98.00	ลดลง	
ภาคตะวันออกเฉียงเหนือ (12)																	
8	ห้วยหลวง	136	7	129	68	50%	68	50%	61	45%	69	51%	62	46%	-1.00	ลดลง	
9	น้ำจืด	520	45	475	449	86%	299	58%	254	49%	302	58%	257	49%	-3.00	ลดลง	
10	น้ำพอง (2)	165	8	157	126	76%	90	55%	82	50%	90	55%	82	50%	-	คงที่	
11	จันทบุรี (2)	164	37	127	120	73%	48	29%	11	7%	48	29%	11	7%	-	คงที่	
12	ลุมพินี (2)	2,431	581	1,850	827	34%	547	23%	-	0%	558	23%	-	0%	-	คงที่	
13	ลำปาว	1,980	100	1,880	1,209	61%	1,557	79%	1,457	74%	1,565	79%	1,465	74%	-8.00	ลดลง	
14	ลำตะคอง	314	22	292	262	83%	168	54%	146	46%	170	54%	148	47%	-2.00	ลดลง	
15	ลำพระเพลิง	155	1	154	78	50%	26	17%	25	16%	26	17%	25	16%	-	คงที่	
16	มูลขม	141	7	134	71	50%	51	36%	44	31%	51	36%	44	31%	-	คงที่	
17	ลำแซะ	275	7	268	167	61%	93	34%	86	31%	94	34%	87	32%	-1.00	ลดลง	
18	ลำบางหลวง	121	3	118	40	33%	25	21%	22	18%	25	21%	22	18%	-	คงที่	
19	สิรินธร (2)	1,966	831	1,135	1,328	68%	1,826	93%	995	51%	1,831	93%	1,000	51%	-5.00	ลดลง	
รวมภาคตะวันออกเฉียงเหนือ		11.80%	8,369	1,649	6,720	57%	4,797	57%	3,183	38%	4,829	58%	3,203	38%	-20.00	ลดลง	
ภาคกลาง (3)																	
20	ป่าสักชลสิทธิ์	960	3	957	695	72%	314	33%	311	32%	318	33%	315	33%	-4.00	ลดลง	
21	ห้วยเสลา	160	17	143	53	33%	38	24%	21	13%	38	24%	21	13%	-	คงที่	
22	กระเสียว	240	40	200	81	34%	63	26%	23	10%	63	26%	23	10%	-	คงที่	
รวมภาคกลาง		1.92%	1,360	60	1,300	61%	414	30%	355	26%	419	31%	359	26%	-4.00	ลดลง	
ภาคตะวันตก (2)																	
23	ศรีนครินทร์ (2)	17,745	10,265	7,480	16,378	92%	15,362	87%	5,097	29%	15,438	87%	5,173	29%	-76.00	ลดลง	
24	วชิราลงกรณ์ (2)	8,860	3,012	5,848	7,583	86%	7,452	84%	4,440	50%	7,537	85%	4,525	51%	-85.00	ลดลง	
รวมภาคตะวันตก		37.51%	26,605	13,277	13,328	90%	22,814	86%	9,537	36%	22,975	86%	9,698	36%	-161.00	ลดลง	
ภาคตะวันออก (6+4)																	
25	ขุนด่าน	224	5.00	219	210	94%	194	87%	189	84%	199	89%	194	87%	-5.00	ลดลง	
26	คลองสิียด	420	30.00	390	382	91%	141	34%	111	26%	143	34%	113	27%	-2.00	ลดลง	
27	บางพระ (3)	117	12.00	105	94	80%	63	54%	51	44%	65	56%	53	45%	-2.00	ลดลง	
28	หนองปลาไหล (3)	164	13.75	150	165	101%	87	53%	73	45%	91	56%	77	47%	-4.00	ลดลง	
29	ประแสร์ (3)	295	20.00	275	263	89%	138	47%	118	40%	140	47%	120	41%	-2.00	ลดลง	
30	มาบประชัน (3)	17	0.72	16	17	104%	6	35%	5	30%	5	30%	4.28	26%	0.77	เพิ่มขึ้น	
31	หนองค้อ (3)	21	1.00	20	18	85%	7	32%	6	27%	7	32%	5.88	27%	-0.07	ลดลง	
32	ดอกราย (3)	79	3.00	76	79	99%	37	46%	34	42%	37	46%	33.76	43%	-0.14	ลดลง	
33	คลองใหญ่ (3)	45	3.00	42	38	83%	14	30%	11	24%	15	32%	11.54	25%	-0.71	ลดลง	
34	นคมดินทรจันทรา	295	19.00	276	281	95%	261	88%	242	82%	268	91%	249.00	84%	-7.00	ลดลง	
รวมภาคตะวันออก		2.37%	1,678	1,07	1,570	92%	947	56%	840	50%	969	58%	862	51%	-22.15	ลดลง	
ภาคใต้ (4)																	
35	แก่งกระจาน	710	65	645	634	89%	501	71%	436	61%	513	72%	448	63%	-12.00	ลดลง	
36	ปราณบุรี	391	18	373	350	90%	287	73%	269	69%	290	74%	272	70%	-3.00	ลดลง	
37	รัชชประภา (2)	5,639	1,352	4,287	4,793	85%	3,843	68%	2,491	44%	3,856	68%	2,504	44%	-13.00	ลดลง	
38	บางยาง (2)	1,454	276	1,178	938	65%	899	62%	623	43%	905	62%	629	43%	-6.00	ลดลง	
รวมภาคใต้		11.55%	8,194	1,711	6,483	82%	5,530	67%	3,819	47%	5,564	68%	3,853	47%	-34.00	ลดลง	
รวมทั้งประเทศ		100%(38)	71,031	23,548	47,482	57,051	80%	46,351	65%	22,817	32%	46,702	66%	23,156	33%	-339.15	ลดลง

ที่มาข้อมูล : ตารางสรุปสภาพน้ำในอ่างเก็บน้ำขนาดใหญ่ทั่วประเทศ และตารางสรุปสภาพน้ำในอ่างเก็บน้ำภาคตะวันออก กรมชลประทาน

หมายเหตุ :

- อ่างเก็บน้ำขนาดใหญ่ หมายถึง อ่างเก็บน้ำที่มีความจุตั้งแต่ 100 ล้าน ลบ.ม. ขึ้นไป
- เป็นอ่างเก็บน้ำอยู่ในความรับผิดชอบของการไฟฟ้าฝ่ายผลิตแห่งประเทศไทย(10) นอกนั้นอยู่ในความรับผิดชอบของกรมชลประทาน (28)
- เป็นอ่างเก็บน้ำขนาดกลางที่มีความสำคัญต่อการอุตสาหกรรมและการประปา ของลุ่มน้ำชายฝั่งทะเลตะวันออก
- ที่มา : กรมชลประทาน และการไฟฟ้าฝ่ายผลิตแห่งประเทศไทย
- จังหวัดที่มีอ่างเก็บน้ำขนาดใหญ่มีจำนวน 26 จังหวัด ไม่มี 50 จังหวัด

รศ. หมายถึง ระดับเก็บกักของอ่าง



ศูนย์เขล



ศูนย์ป้องกันอุทกภัย กรมทรัพยากรน้ำ

ลำดับของเขื่อนตามความจุ

- ศรีนครินทร์ 2.ภูมิพล 3.สิริกิติ์ 4.วชิราลงกรณ์ 5.รัชชประภา
- ลุมพินี 7.สิรินธร 8.บางยาง 9.ลำปาว 10.ป่าสัก

ลำดับของเขื่อนตามปริมาณน้ำใช้การได้

- ภูมิพล 2.ศรีนครินทร์ 3.สิริกิติ์ 4.วชิราลงกรณ์ 5.รัชชประภา
- ลำปาว 7.ลุมพินี 8.บางยาง 9.สิรินธร 10.ป่าสัก