

รายงานสถานการณ์น้ำลุ่มน้ำเจ้าพระยา

วันที่ 28 พฤศจิกายน 2562

1) สภาพภูมิอากาศ

ลักษณะอากาศทั่วไป (ที่มา: กรมอุตุนิยมวิทยา)

พยากรณ์อากาศ 24 ชั่วโมง ภาคใต้ยังคงมีฝนตกต่อเนื่อง และมีฝนตกหนักบางพื้นที่ สำหรับคลื่นลมบริเวณอ่าวไทยตอนบนตั้งแต่จังหวัดชุมพรขึ้นมามีคลื่นสูงประมาณ 2 เมตร ส่วนอ่าวไทยตอนล่างตั้งแต่จังหวัดสุราษฎร์ธานีลงไปมีคลื่นสูง 2-3 เมตร บริเวณที่มีฝนฟ้าคะนองมีคลื่นสูงมากกว่า 3 เมตร ขอให้ประชาชนบริเวณชายฝั่งภาคใต้ฝั่งตะวันออกระวังอันตรายจากคลื่นที่พัดเข้าหาฝั่ง ส่วนชาวเรือควรเดินเรือด้วยความระมัดระวังและเรือเล็กบริเวณอ่าวไทยควรงดออกจากฝั่งจนถึงวันที่ 30 พฤศจิกายน 2562

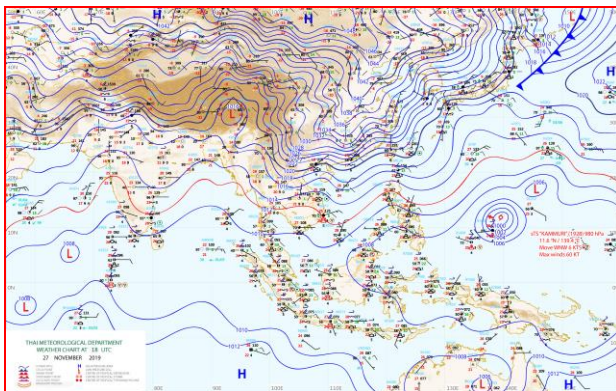
ขอให้ประชาชนบริเวณภาคใต้ฝั่งตะวันออก ระวังอันตรายจากฝนตกหนักและฝนที่ตกสะสม ซึ่งอาจทำให้เกิดน้ำท่วมฉับพลันและน้ำป่าไหลหลากได้

สำหรับประเทศไทยตอนบนมีอากาศหนาวเย็นในตอนเช้า ในตอนกลางวันท้องฟ้าโปร่งเป็นส่วนมากและมีแสงแดดจัด โดยพื้นราบในภาคเหนือและ

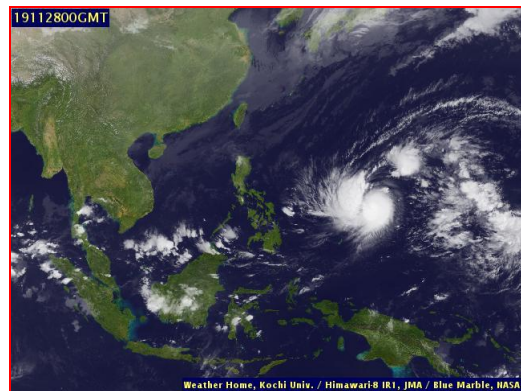
ภาคตะวันออกเฉียงเหนือมีอุณหภูมิต่ำสุด 16-21 องศาเซลเซียส ส่วนยอดดอยและยอดภูมีอากาศหนาวถึงหนาวจัด อุณหภูมิต่ำสุด 4-15 องศาเซลเซียส กับมีน้ำค้างแข็งบางพื้นที่ ขอให้ประชาชนดูแลรักษาสุขภาพเนื่องจากอากาศที่หนาวเย็นไว้ด้วย

บริเวณความกดอากาศสูงหรือมวลอากาศเย็นกำลังปานกลางยังคงปกคลุมภาคเหนือ ภาคตะวันออกเฉียงเหนือ และทะเลจีนใต้ สำหรับมรสุมตะวันออกเฉียงเหนือที่พัดปกคลุมอ่าวไทยและภาคใต้มีกำลังแรง ส่งผลให้คลื่นลมบริเวณอ่าวไทยตอนล่างมีกำลังแรง

สภาพอากาศภาคกลาง เมฆบางส่วน กับมีอากาศเย็นในตอนเช้า ทางตอนบนของภาค อุณหภูมิต่ำสุด 22-24 องศาเซลเซียส อุณหภูมิสูงสุด 33-35 องศาเซลเซียส ลมตะวันออกเฉียงเหนือ ความเร็ว 10-25 กม./ชม.



แผนที่อากาศ วันที่ 28 พ.ย. 2562 เวลา 01.00 น.

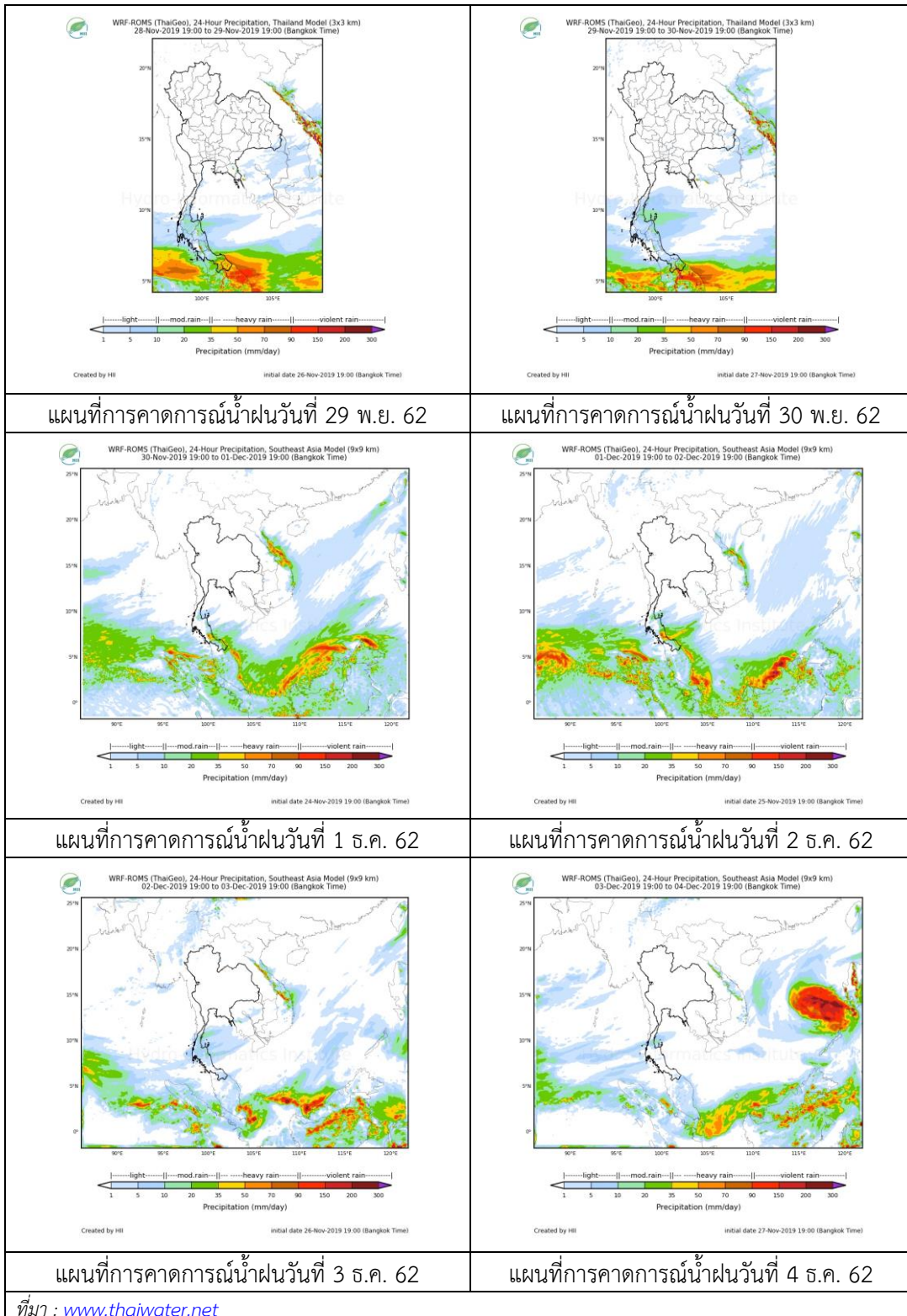


ภาพถ่ายจากดาวเทียม วันที่ 28 พ.ย. 2562

2) สถานการณ์ฝน

จากข้อมูลสถานการณ์น้ำฝนในพื้นที่ลุ่มน้ำเจ้าพระยาของวันที่ 28 พฤศจิกายน 2562 จากกรมทรัพยากรน้ำ กรมอุตุนิยมวิทยา กรมชลประทาน และสถาบันสารสนเทศทรัพยากรน้ำและการเกษตร (องค์การมหาชน) พบว่าไม่มีฝนตกในพื้นที่ลุ่มน้ำ

สถานการณ์น้ำฝน



3) ข้อมูลปริมาณน้ำในลำน้ำ

ลุ่มน้ำเจ้าพระยา ระดับน้ำอยู่ในเกณฑ์ปกติ โดยระดับน้ำลดลงในบางสถานี

สถานการณ์น้ำท่า (28 พ.ย. – 30 พ.ย. 2562 ที่มา: กรมชลประทาน)

สถานี	แม่น้ำ	อำเภอ	จังหวัด	ระดับตลิ่ง	พฤษภาคม	ตุลาคม	เสาร์
				ปริมาณน้ำ (ลบ.ม./วิ.)	28 พ.ย.	29 พ.ย.	30 พ.ย.
C.2	เจ้าพระยา	เมือง	นครสวรรค์	26.20	17.50	17.49	17.48
				3,590	248	246.25	244.50
C.13	เขื่อน เจ้าพระยา	สรรพยา	ชัยนาท	17.21	14.95	14.93	14.91
				2,840	70	70	70
C.3	เจ้าพระยา	เมือง	สิงห์บุรี	11.70	1.90	1.89	1.88
				2,340	**	**	**
C.35	เจ้าพระยา	พระนครศรีอยุธยา	พระนครศรีอยุธยา	4.58	0.43	0.43	0.45
				1,155	**	**	**
C.36	คลองบาง หลวง	บางบาล	พระนครศรีอยุธยา	4.00	0.14	0.17	0.19
				404	**	**	**
C.37	คลอง บางบาน	บางบาล	พระนครศรีอยุธยา	3.80	0.10	0.10	0.10
				134	**	**	**

สถานีทับกฤช ต.ทับกฤชใต้ อ.ชุมแสง
จ.นครสวรรค์ (ลุ่มน้ำเจ้าพระยา)



สถานีวัดโคกจันทร์ ต.โพนงคำ อ.สรรพยา
จ.ชัยนาท (ลุ่มน้ำเจ้าพระยา)



สถานีบ้านป้อม ต.รามัญ อ.เมือง
จ.พระนครศรีอยุธยา (ลุ่มน้ำเจ้าพระยา)



สถานีคณะราษฎรบำรุง ต.บ้านกลาง อ.เมือง
จ.ปทุมธานี (ลุ่มน้ำเจ้าพระยา)



ปริมาณน้ำในลำน้ำต่างๆ ในพื้นที่ลุ่มน้ำเจ้าพระยา

4) สรุป

สถานการณ์ในลุ่มน้ำเจ้าพระยาอยู่ในเกณฑ์ปกติ โดยระดับน้ำเขื่อนเจ้าพระยามีปริมาณน้ำไหลผ่าน 70 ลบ.ม./วินาที ระดับน้ำเหนือเขื่อน + 14.95 ม.รทก. ระดับน้ำท้ายเขื่อน +5.51 ม.รทก.